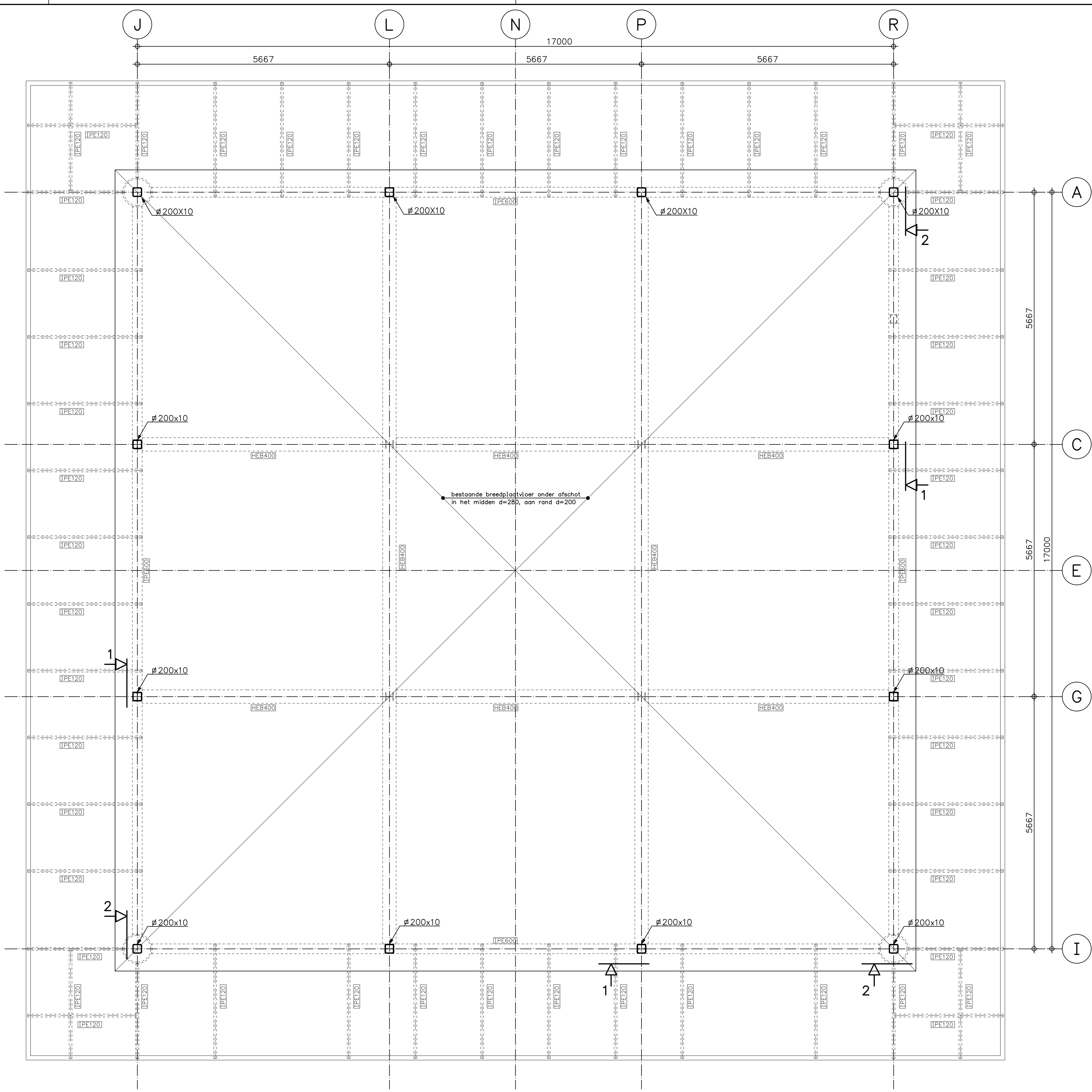
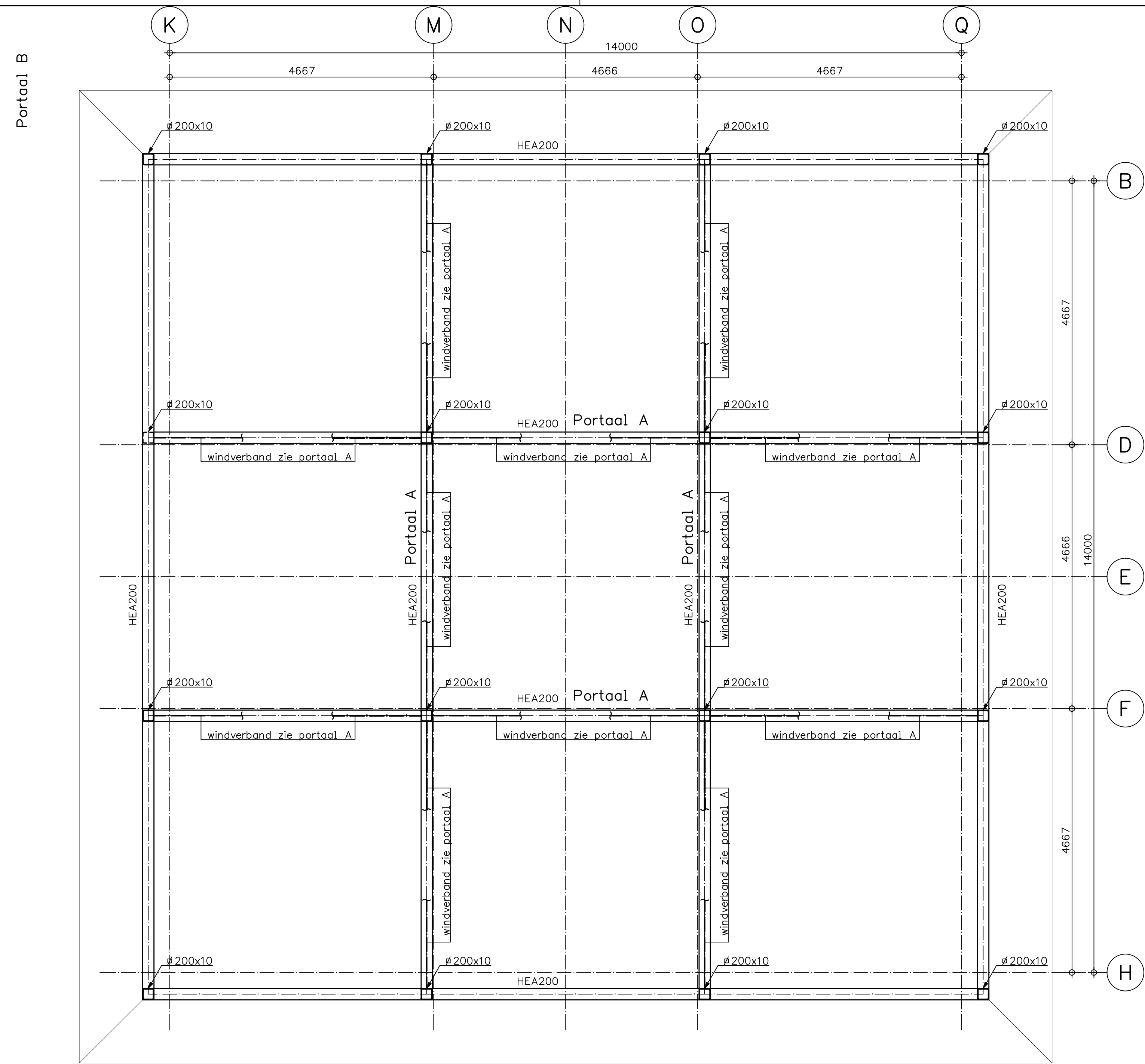
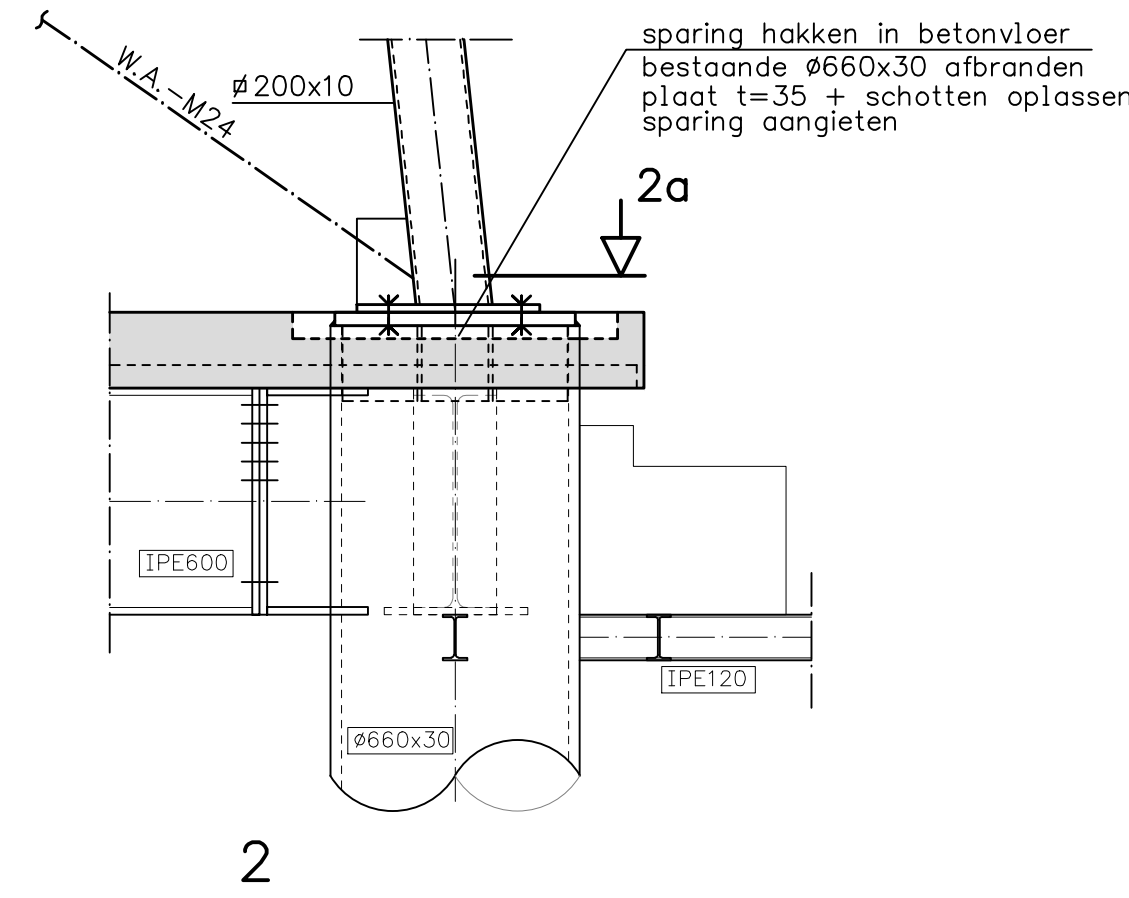
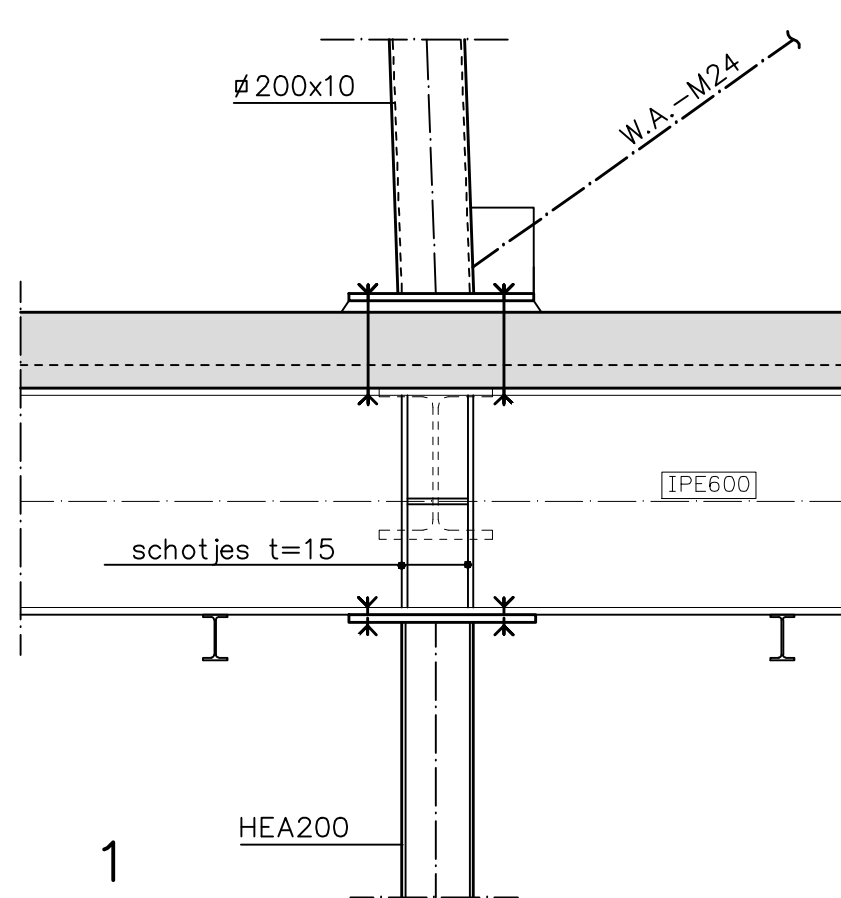
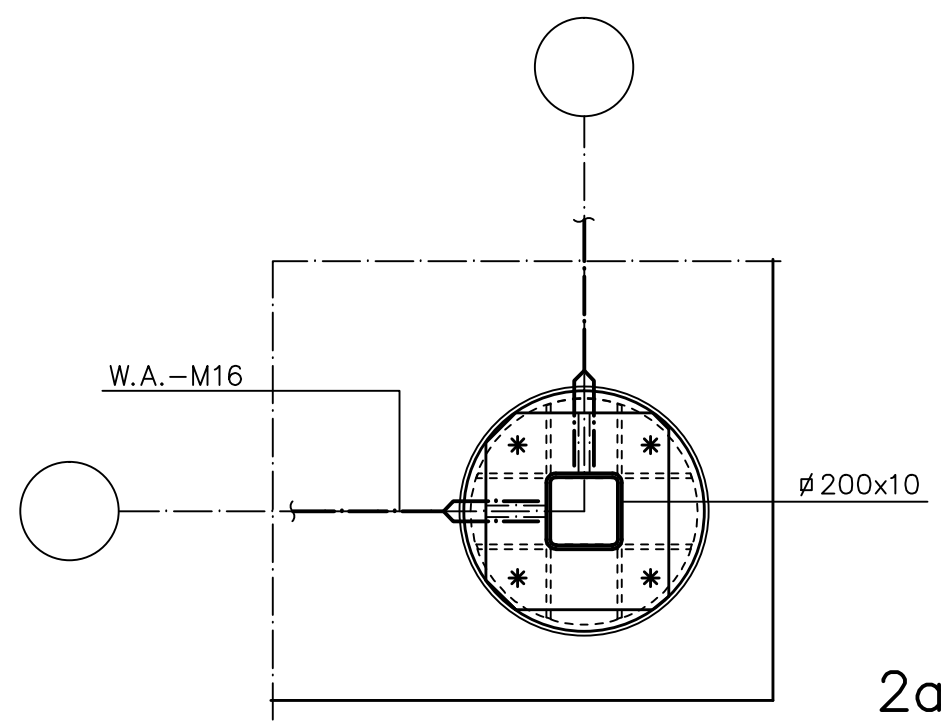


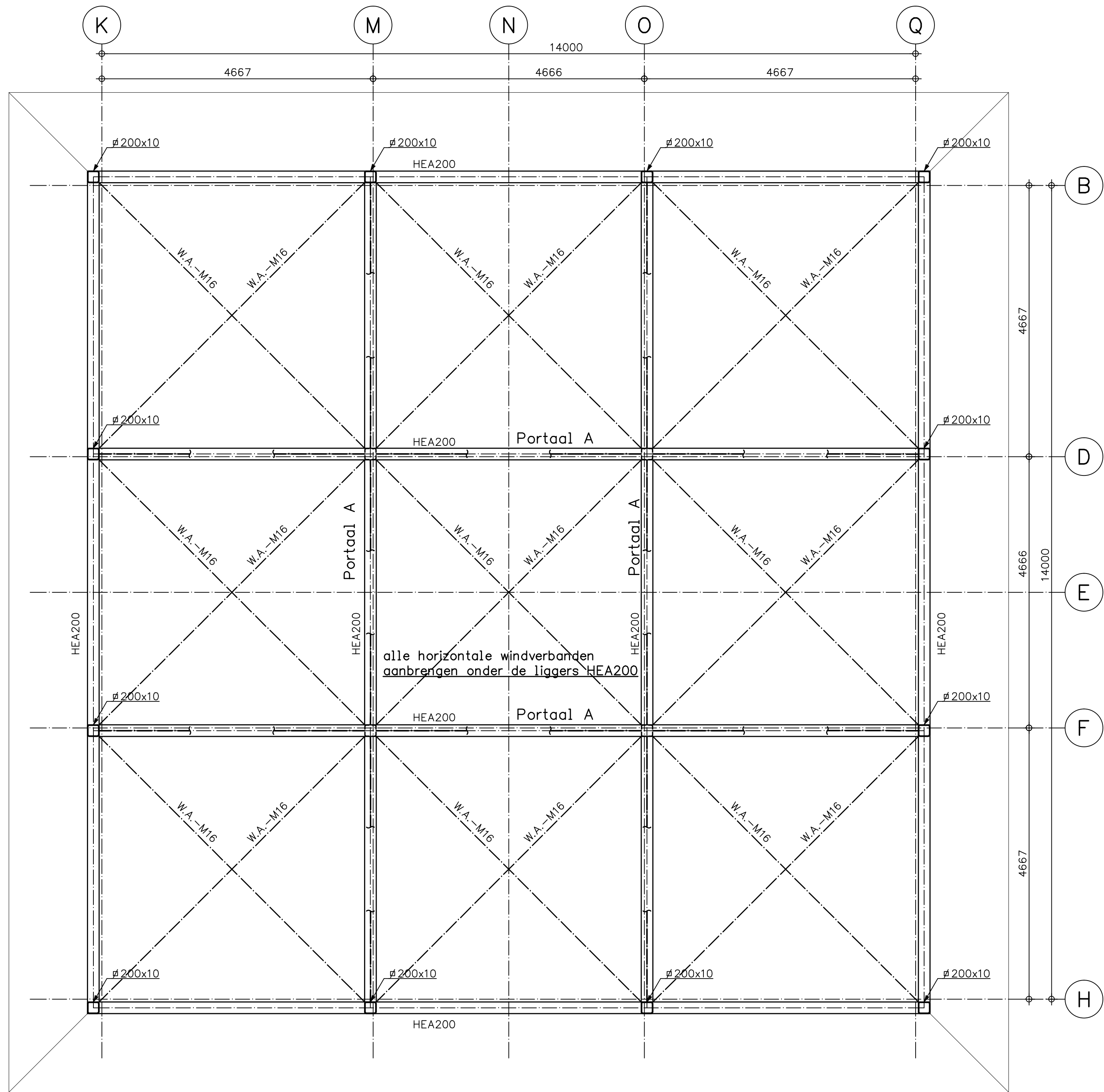
Constructie laag 0



Constructie laag 1



Staalconstructie laag 4



Staalconstructie laag 5

RENVOOT STAAL CONSTRUCTIE:

- Algemeen:**
- liggende profielen voorzien van ontwateringsgoten
  - alle bouten, moeren en ankers te voorzien van volgelingen
  - hulpprofielen en verankeringen ten behoeve van de boog etc. zijn niet op tekening aangegeven
  - voor overig bouwkundig staal zie tekening architect
  - de aannemer dient zorg te dragen voor tijdelijke stabiliteitsvoorzieningen tijdens de uitvoering
  - verbindingen volgens tekening/berekening aannemer
  - Werktekeningen dienen vervaardigd te worden door de aannemer

**Staalkwaliteiten: (NEN-EN 10025)**

- koudgewalmd profielen S355S20
- strips, buizen en kokers (warmgewalst) S355J2H
- overige walprofielen S235JR
- bouten en moeren sterkteklasse 8.8
- rvs bouten en moeren sterkteklasse 70 (tenzij anders aangegeven)

**Lasverbindingen:**

- lasdikte volgens berekening leverancier met een minimum van 5 mm

**Conservering:**

- de staalconstructie behandelen conform bestek
- alle verbindingsmiddelen in een vochtig milieu r.v.s. kwaliteit A2, sterkteklasse 70, minimaal 65 mu
- stalen onderdelen in een vochtig milieu (buitelucht) ten minste thermisch verzinkt, minimaal 65 mu
- overige stalen onderdelen in een oncontroleerbaar vochtig milieu (spouw) thermisch verzinkt, minimaal 65 mu, met een polyester poedercoating met een droge laagdikte van minimaal 80 mu

**Brandwerendheid:**

- de staalconstructie brandwerend bekleden c.q. behandelen overeenkomstig het bouwbesluit en de bouwvergunning

**Aansluitingen:**

- stelsloegen aangelet met krimparme mortel (K70)
- Alle boorankers: H111-H11-RE 500x50 (art.nr. 387092/387093)
- inlijndiepte (9x diameter): M12= 110mm; M16= 145mm; M20= 180mm (tenzij anders aangegeven).

Opmerkingen:

- [XXX] = bestaand staalprofiel
- [ ] = bestaand beton
- W.A.-M16= Willemsoor M16
- Maten in het werk controleren c.q. bepalen
- Voor portalen zie tekening B02

E			
D			
C			
B			
A	12-02-13	zie pijl	T.T.
Wijziging	datum	omschrijving	getekend
Kluisnummer 101, 1013 en Amsterdam Telefoon (020) 623 31 57 E-mail info@strackee.nl			
STRACKEE BV BOUWADVIESBUREAU			
Werk	Big Spotters' H11 Amsterdam	Werknummer	910-199
Onderdeel	Begane Grond, 1 <sup>ste</sup> verdiepingvloer staalconstructie laag 4 en 5 (dak)	Tekening	B01 A
architect	Lehner Gunther Architectuur	tekenaar	
datum	19-12-2012	projectleider	W.B.
		tekenaar	T.T.
		school	1:50/1:20