

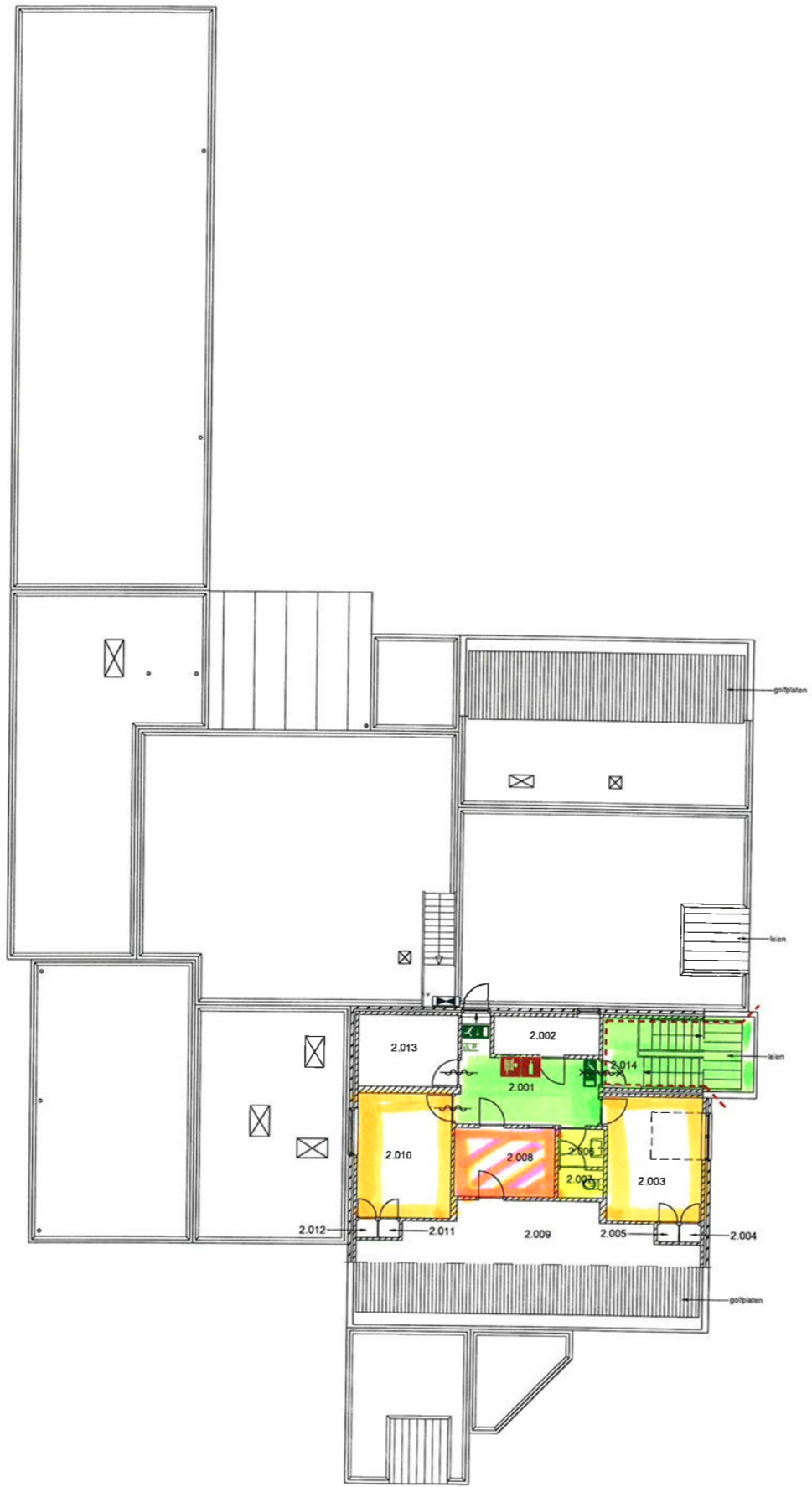
R.N.	omschrijving	oppervlakte m2
B.001	Verkeersruimte	7,86
B.002	Verkeersruimte	29,78
B.003	Verkeersruimte	10,97
B.004	Verkeersruimte	7,78
B.005	Verkeersruimte	10,93
B.006	Verkeersruimte	10,93
B.007	Verkeersruimte	43,96
B.008	Verkeersruimte	18,11
B.009	Taakruimte	9,88
B.010	Verkeersruimte	9,93
B.011	Sanitairruimte	3,99
B.012	Sanitairruimte	3,31
B.013	Sanitairruimte	1,31
B.014	Taakruimte	7,78
B.015	Begruimte	7,46
B.016	Verkeersruimte	44,93
B.017	Verkeersruimte	22,28
B.018	Verkeersruimte	24,33
B.019	Sanitairruimte	2,23
B.020	Sanitairruimte	1,89
B.021	Sanitairruimte	9,99
B.022	Begruimte	2,97
B.023	Verkeersruimte	24,42
B.024	Begruimte	19,42
B.025	Sanitairruimte	3,99
B.026	Begruimte	2,17
B.027	Begruimte	18,21
B.028	Sanitairruimte	9,93
B.029	Verkeersruimte	7,33
B.030	Verkeersruimte	18,31
B.031	Verkeersruimte	9,93
B.032	Verkeersruimte	7,33
B.033	Verkeersruimte	9,93
B.034	Begruimte	0,99
B.035	Sanitairruimte	1,47
B.036	Begruimte	11,33
B.037	Taakruimte	1,46
B.038	Stalruimte	79,37
B.039	Stalruimte	37,34
B.040	Stalruimte	48,93
Totaal		598,14

- = vluchtwegpictogram incl. noodverlichting
- = Uitgang / Nooduitgangpictogram incl. noodverlichting
- = Brandslanghaspel
- = Handbrandmelder
- = Brandblusser
- = Blusdeken
- = Brandmeldcentrale
- = Ontruimingspaneel
- = noodverlichting
- = Paniekbestag
- = Vluchtwegplaattegrond
- = Sirene
- = zelfsluitende deur met een WBDBO van 30 minuten
- = zelfsluitende deur met een WBDBO van 60 minuten
- = Brandcompartimentering WBDBO 30 min.
- = Brandcompartimentering WBDBO 60 min.
- = Rookmelder
- = Aspiratiemelder
- = Aanzuigpunt ASD
- = Sleutelkluis
- = Oogdouche
- = BHV kast
- = Automatische Externe Defibrillator
- = Verbanddoos
- = Explosieve stoffen
- = Schakelkast elektriciteit
- = Afsluiter gas
- = Afsluiter water

Sanitair
 Verkeer
 Kantoor

firma _____ tekeningsnr _____ omschrijving _____ fase _____ rev datum _____ revisie _____ acc _____	REFERENTIE TEKENINGEN
Gemeente Horst Sectie B Perceel 8325 Schaal 1:1000 Baaijensheid Horst Venrayseweg 20 5961 AC Horst	<p style="font-size: x-small; text-align: center;">SITUATIE SCHETS</p>
A 30-05-2012 wijz datum _____ omschrijving _____ gefokend _____ acc _____	WIJZIGINGEN
WERKNUMMER _____ BOUWLAAG : Begane grond ONDERDEEL _____	schaal 1:100 formaat A1 gekend JD
FASE/STATUS _____ DATUM _____ Tekeningsnummer 53B_-01B-G	Venrayseweg 20 5961 AG Horst

R nr	omschrijving	Oppervlakte m ²
2.001	Vaarderuimte	11,26
2.002	Receptie	2,75
2.003	Wachpost	12,36
2.004	Receptie	6,82
2.005	Receptie	5,28
2.006	Sanitaire ruimte	1,41
2.007	Sanitaire ruimte	1,38
2.008	Receptie	7,38
2.009	Wachpost	18,83
2.010	Receptie	12,29
2.011	Receptie	6,37
2.012	Receptie	6,37
2.013	Technische ruimte	2,42
2.014	Vaarderuimte	2,87
	Totaal	78,98



Sanitair
 Verkeer
 Kantoor

- = vluchtwegpictogram incl. noodverlichting
- = Uilgang / Nooduilgangpictogram incl. noodverlichting
- = Brandslanghaspel
- = Handbrandmeider
- = Brandblusser
- = Blusdeken
- = Brandmeldcentrale
- = Ontruimingspaneel
- = noodverlichting
- = Paniekschakelaar
- = Vluchtwegplaatgrond
- = Sirene
- = zelfsluitende deur met een WBDDBO van 30 minuten
- = zelfsluitende deur met een WBDDBO van 60 minuten
- = zelfsluitende deur
- = Brandcompartimentering WBDDBO 30 min.
- = Brandcompartimentering WBDDBO 60 min.
- = Rookmelder
- = Aspiratiemelder
- = Aanzuigpunt ASD
- = Sleutelkluis
- = Oogdouche
- = BHV kast
- = Automatische Externe Defibrillator
- = Verbanddoos
- = Explosieve stoffen
- = Schakelkast elektriciteit
- = Afsluitert gas
- = Afsluitert water

forma	tekeningsnr	omschrijving	fase	rev	datum	revisie	acc										
REFERENTIE TEKENINGEN																	
Gemeente Horst Sectie: B Perceel: 8326 Schaal: 1:1500 Basisinhoud Horst Verwayseweg 20 5961 AC Horst																	
SITUATIE SCHETS																	
<table border="1" style="width: 100%; border-collapse: collapse;"> <thead> <tr> <th>wijz</th> <th>datum</th> <th>omschrijving</th> <th>getekend</th> <th>acc</th> </tr> </thead> <tbody> <tr> <td>A</td> <td>30-05-2012</td> <td>Aanpassing compartimentering ruimte 2.013 en renovo</td> <td></td> <td></td> </tr> </tbody> </table>								wijz	datum	omschrijving	getekend	acc	A	30-05-2012	Aanpassing compartimentering ruimte 2.013 en renovo		
wijz	datum	omschrijving	getekend	acc													
A	30-05-2012	Aanpassing compartimentering ruimte 2.013 en renovo															
WIJZIGINGEN																	
WERKNUMMER: BOUWLAAG: 2e verdieping ONDERDEEL:																	
FASE/STATUS: DATUM:																	
Tekeningnummer: 532_-01B-G																	
Venrayseweg 20 5961 AG Horst																	

Venrayseweg 20 Horst (oude politiebureau) gemeente Horst aan de Maas

Begane grond

R.nr.	Ruimtebenaming	Oppervlakte m2
B.001	Verkeersruimte	7,95
B.002	Verkeersruimte	23,18
B.003	Verblijfsruimte	10,01
B.004	Verkeersruimte	7,76
B.005	Verblijfsruimte	10,50
B.006	Verblijfsruimte	10,55
B.007	Verkeersruimte	43,99
B.008	Verblijfsruimte	18,11
B.009	Technische ruimte	0,96
B.010	Verkeersruimte	9,73
B.011	Sanitaire ruimte	3,89
B.012	Sanitaire ruimte	1,31
B.013	Sanitaire ruimte	1,31
B.014	Technische ruimte	7,10
B.015	Bergruimte	7,49
B.016	Verblijfsruimte	44,50
B.017	Verblijfsruimte	22,32
B.018	Verblijfsruimte	34,33
B.019	Sanitaire ruimte	2,23
B.020	Sanitaire ruimte	1,65
B.021	Sanitaire ruimte	5,59
B.022	Bergruimte	2,97
B.023	Verblijfsruimte	34,42
B.024	Bergruimte	15,82
B.025	Sanitaire ruimte	2,03
B.026	Bergruimte	2,17
B.027	Bergruimte	16,21
B.028	Sanitaire ruimte	5,50
B.028a	Sanitaire ruimte	2,17
B.029	Verkeersruimte	16,21
B.030	Verblijfsruimte	5,50
B.031	Verblijfsruimte	5,50
B.032	Verblijfsruimte	7,33
B.033	Verblijfsruimte	9,25
B.034	Bergruimte	0,56
B.035	Sanitaire ruimte	1,44
B.036	Bergruimte	11,70
B.037	Technische ruimte	1,44
B.038	Stallingsruimte	75,37
B.039	Stallingsruimte	37,38
B.040	Stallingsruimte	49,03

1^e verdieping

R.nr.	Ruimtebenaming	Oppervlakte m2
1.001	Verkeersruimte	11,81
1.002	Onbenoemde ruimte	2,45
1.003	Bergruimte	1,49
1.004	Verblijfsruimte	26,09
1.005	Bergruimte	1,78
1.006	Verblijfsruimte	32,64
1.007	Bergruimte	4,66
1.008	Sanitaire ruimte	4,37
1.009	Sanitaire ruimte	1,35
1.010	Sanitaire ruimte	1,35
1.011	Verkeersruimte	31,05
1.012	Bergruimte	zie 1.011
1.013	Verblijfsruimte	23,38
1.014	Verblijfsruimte	57,58
1.015	Verblijfsruimte	10,65
1.016	Bergruimte	zie 1.015
	Totaal	210,66

2^e verdieping

R.nr.	Ruimtebenaming	Oppervlakte m2
2.001	Verkeersruimte	11,26
2.002	Bergruimte	4,25
2.003	Verblijfsruimte	12,39
2.004	Bergruimte	0,36
2.005	Bergruimte	0,36
2.006	Sanitaire ruimte	1,81
2.007	Sanitaire ruimte	1,35
2.008	Bergruimte	7,35
2.009	Bergruimte	16,50
2.010	Verblijfsruimte	12,20
2.011	Bergruimte	0,37
2.012	Bergruimte	0,37
2.013	Technische ruimte	7,43
2.014	Verkeersruimte	2,87