

OP AVONTUUR NAAR JE TOEKOMST

VOORZIENINGENCLUSTER WESTERGOUWE EN KC DE ONTDEKKINGSREIZIGERS, GOUDA

KORTE PROJECTOMSCHRIJVING SELECTIEFASE

22 SEPTEMBER 2022



Voorzieningencluster Westergouwe Korte projectomschrijving

Het voorzieningencluster Westergouwe wordt gerealiseerd in de nieuwbouwwijk Westergouwe in Gouda.

Het voorzieningencluster Westergouwe bestaat uit vier hoofdonderdelen:

- Kindcentrum (KC) de Ontdekkingsreizigers voor 900 leerlingen en kinderdagopvang van 0 tot 12 jaar
- Sportzaal bestaande uit 2 zaaldelen waarvan één zaaldeel ingericht met de ASM methode
- Op het Kindcentrum komt een toren met 42 sociale huurwoningen (appartementen).
- De nieuwbouw van een één-laagse parkeervoorziening voor 45 plaatsen (natuurlijk geventileerd).
- De aanleg van een buiten(sport)accommodatie voor sport, bewegen, ontmoeten en cultuur en het bijbehorende terrein is geen onderdeel van deze opdracht.

Met de komst van deze nieuwe voorzieningen, gesitueerd in een parksetting, wordt een inspirerende plek voor leerlingen, docenten, ouders en bewoners gecreëerd, die ook fungeert als een goede speel- en ontmoetingsplek in de nieuwbouwwijk Westergouwe.

Duurzaamheid en installaties

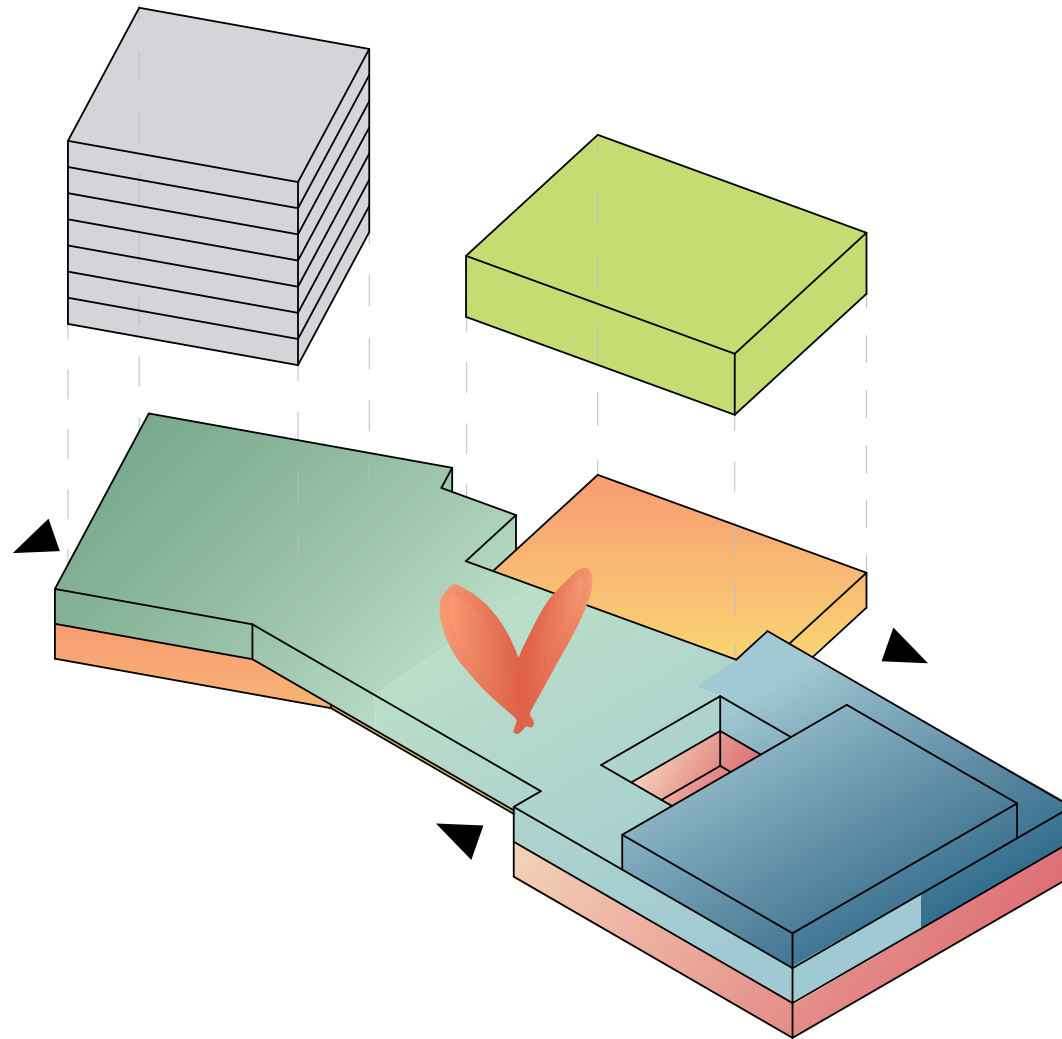
Het Kindcentrum incl. sportzalen wordt energieneutraal (ENG) waarbij een GPR-score van gemiddeld 8,0 wordt nagestreefd. De woontoren volgt de minimale bouwbesluit-eis voor wat betreft BENG waarbij een minimale GPR-score van 7,0 is vereist. In het project worden diverse natuur inclusieve maatregelen verwerkt.

Om bovenstaande BENG en GPR eisen te behalen zijn de volgende bouwkundige en installatietechnische uitgangspunten voorzien:

- Verhoogde isolatie waardes-voor dak en glas
- Infiltratiewaarde 0,20
- Warmte Koude Opslag (WKO) in combinatie met waterwater warmtepompen (separaat voor Kindcentrum en woontoren)
- Laag temperatuur verwarming / hoog temperatuur koeling
- PV-panelen
- Aanwezigheidsdetectie / daglichtregeling
- CO2-regeling op ventilatie
- Buitenzonwering

Het onderwijsdeel in het Kindcentrum wordt uitgevoerd volgens de richtlijnen Frisse Scholen 2021, klasse B. De sportzalen worden uitgevoerd conform de richtlijnen KVLO.

Voorzieningencluster Westergouwe Gebouwopzet en functieverdeling

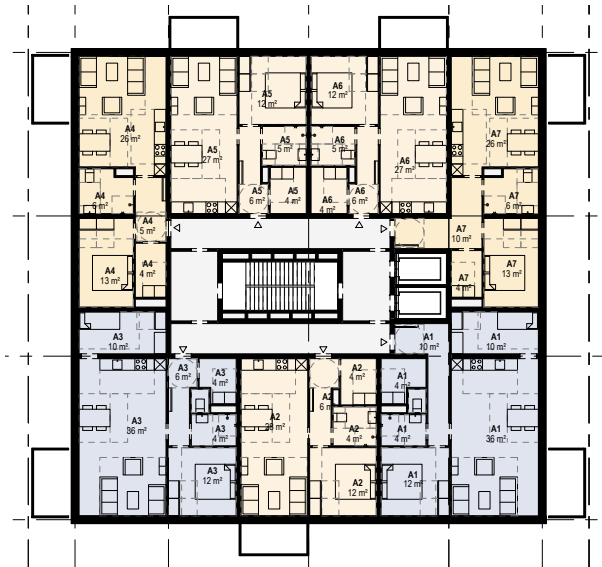


- WONING
- GYMZAAL
- BOVENBOUW
- MIDDENBOUW
- ONDERBOUW
- KINDEROPVANG
- HART

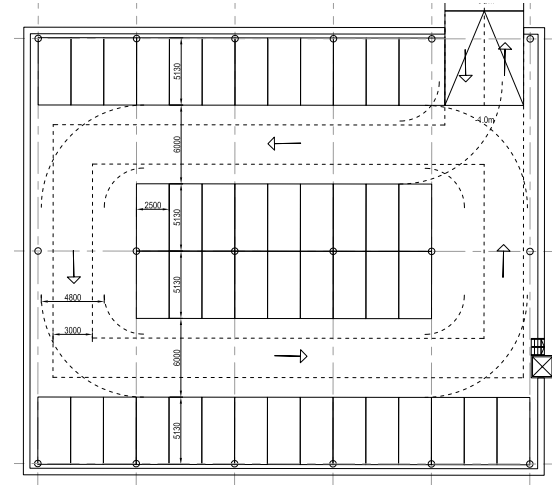
Voorzieningencluster Westergouwe Schematische plattegronden Kindcentrum



Voorzieningencluster Westergouwe Schematische plattegronden woningen en parkeervoorziening



7 woningen op een laag



Parkeervoorzieningen met 45 parkeerplaatsen op maaiveld

Voorzieningencluster Westergouwe Situatietekening indicatief

