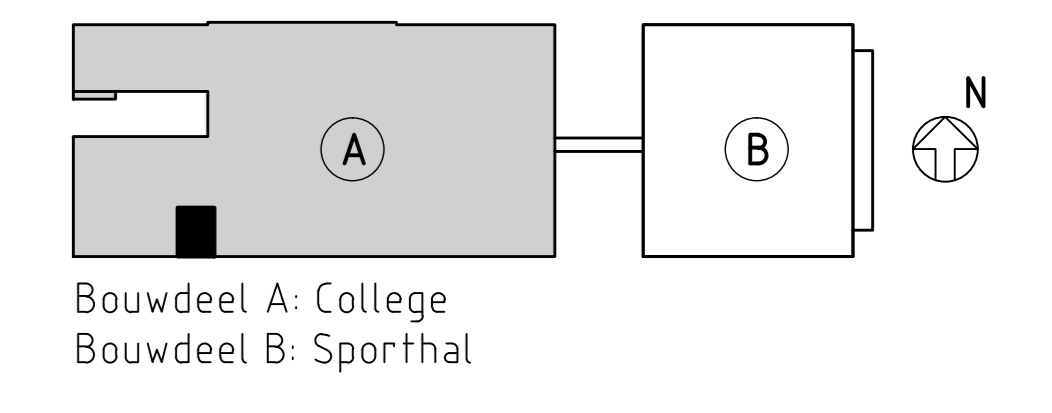


OVERZICHTSTEKING



RENVOOI

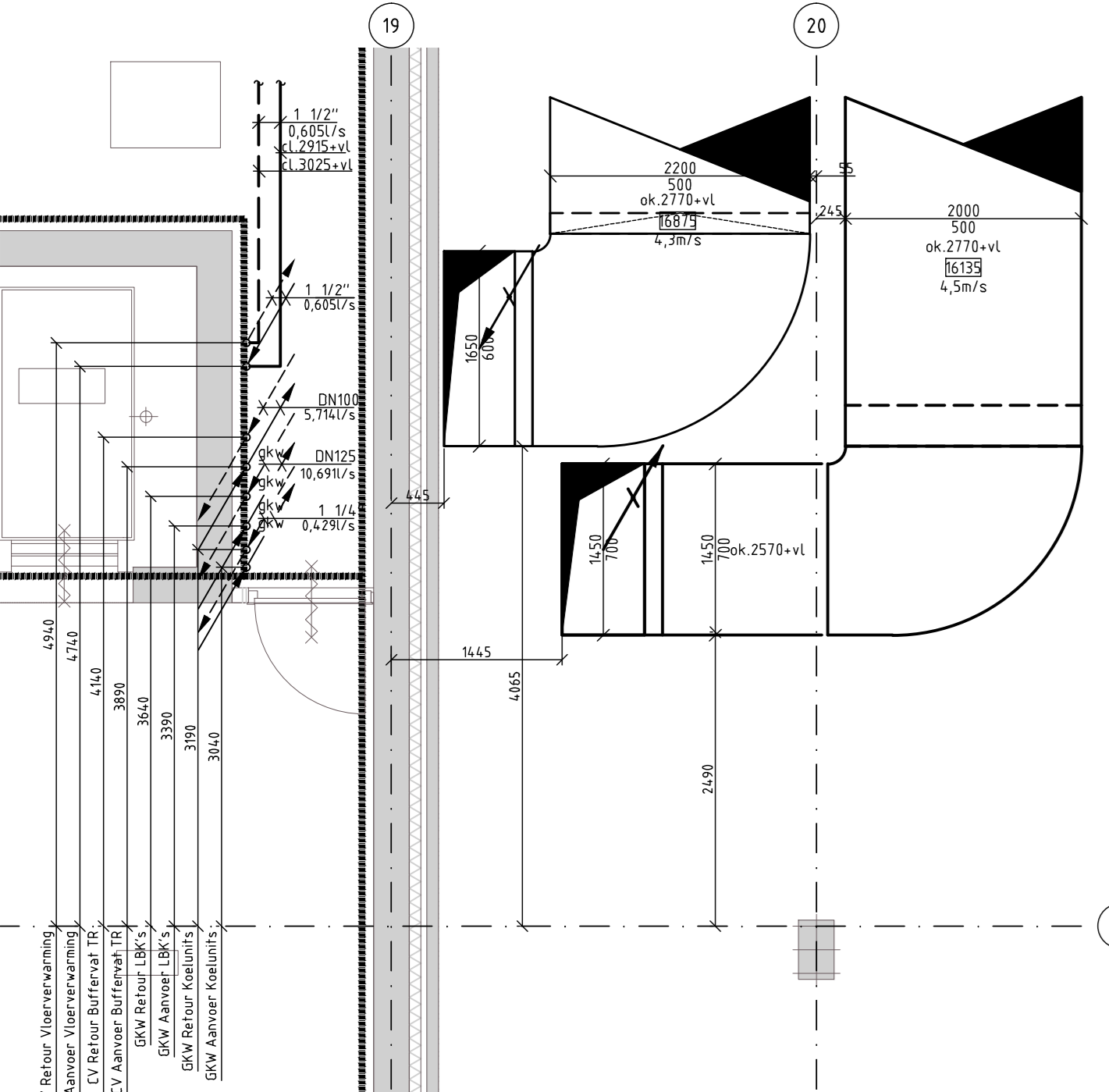
—	CV-aanvoertleiding	⊠	Klepafsluiter Fabr. Econosto Type Fig. 245 a1 1/2"
- - -	CV-teruitleiding	⊠	Iregulafsluiter Fabr. Tour & Andersson Type STAF a1 1/2"
- - -	GKW-aanvoertleiding	⊠	Thermostaat Fabr. AERASGARD Type RTM-C02 d1.1600-v1
- - -	GKW-teruitleiding	⊠	Thermostaat incl. CO2-meter Fabr. AERASGARD Type RTM-C02 d1.1600-v1
⊠	Ventilatorconvector Fabr. Carrier Type 430W016 f.v. ruimte 2.001/2.044/3.005 Type 430W010 f.v. ruimte 1.043	⊠	Luchtpip Verdelers vloerverwarming
⊠	Positie vloerverwarming	⊠	Vastpuntsconstructie
⊠	Ribbenbus radiator		

ISOLATIESTAAT

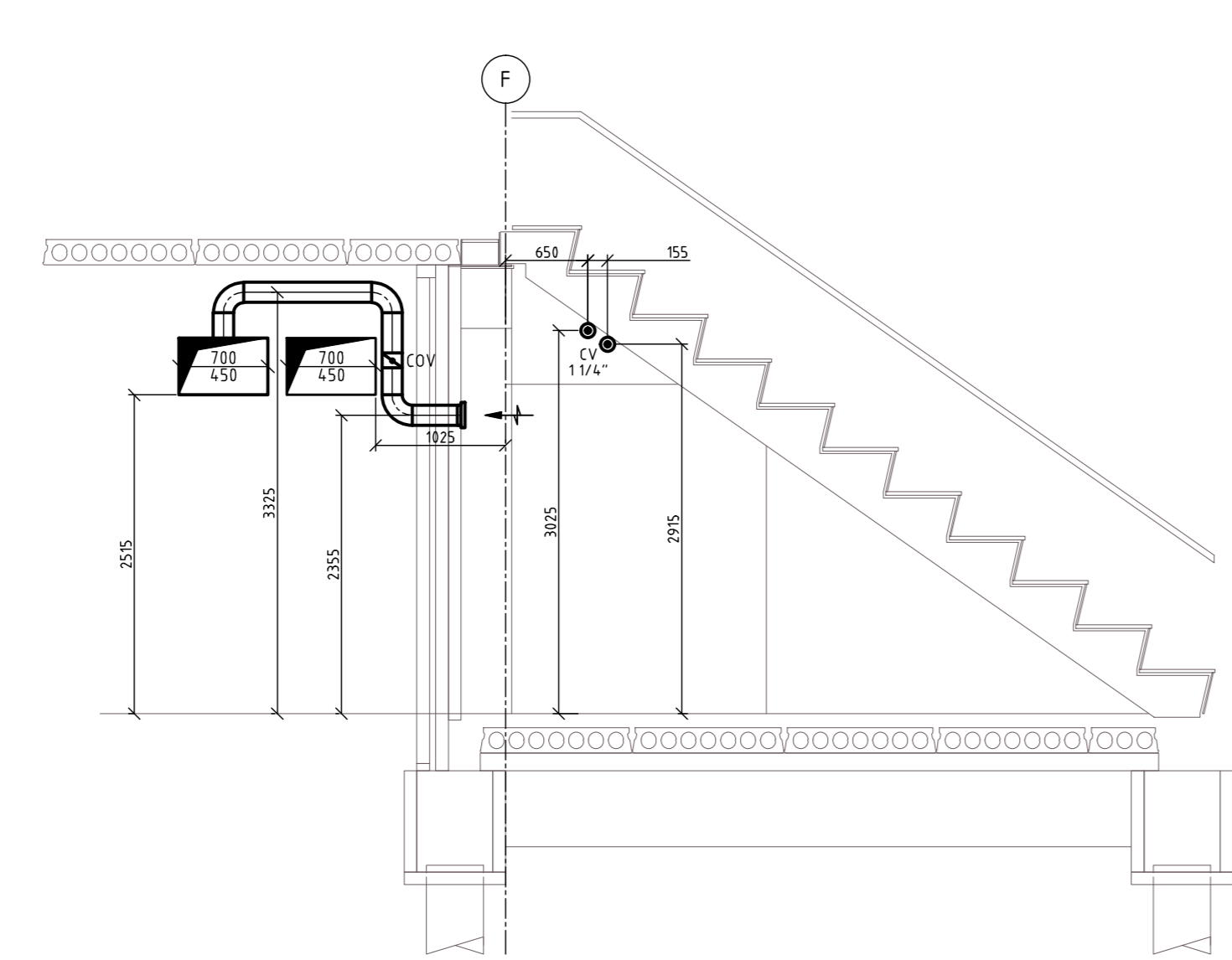
OMSCHRIJVING	ISOLATIEMATERIAAL	MATERIAAL
CV-leidingen in verlaagde plafonds en schachten diameter DN5 1/2 DN40	Steenwol dikte 30 mm	
CV-leidingen in verlaagde plafonds en schachten diameter DN50 1/2 DN60	Steenwol dikte 40 mm	
CV-leidingen in verlaagde plafonds en schachten diameter DN60 en groter	Steenwol dikte 50 mm	
CV-leidingen in technische ruimte diameter DN60 en groter	Steenwol dikte 50 mm	
GKW-leidingen	AF/Amflex 13mm	
GKW-leidingen buiten	AF/Amflex 13mm Stucoplaat	

MATERIAALSTAAT

OMSCHRIJVING	MATERIAAL
CV-leidingen diameter 1/2" 1/2 1/2"	Stalen draadbus NEN 3257
CV-leidingen diameter vanaf DN50	Stalen vambuis NEN 2323
CV-leidingen onder de spartvloer	Rebas
GKW-leidingen diameter 1/2" 1/2 1/2"	Stalen draadbus NEN 3257
GKW-leidingen diameter vanaf DN50	Stalen vambuis NEN 2323
Bron-leidingen	HDPE PWT0



Detail C2
Schaal 1:50



Doorsnede CC-CC
Schaal 1:50

Gemeente Anstelveen
Laan Nieuwer-Aand 1, 1182 ZR Anstelveen, Postbus 4, 1180 BA Anstelveen, T. (020) 540 40 66, F. (020) 540 41 42

Bouwzaken

DMV ARCHITECTEN

WHR
WHR Installatie-adviseurs bv
Meesdijkweg 13b, Etten
Leur, 4853 AA
T: (031) 442 82 80
F: (031) 442 82 89
W: www.whr.nl

REVISIE APRIL 2013

Wijziging	Getekend	Omschrijving	Datum	Definitief
Schakel	1300	Formaat	A0	Datum

Amstelveen College en Sporthal
CV- en GKW-installaties begane grond college

Projectnr. 2011180
Tekeningnr. WSA-CV
Bladnr.

Kuijpers
De Meern
Tel: 030-6429300
Fax: 030-6429501
www.kuijpers.com

De Meern
Tel: 030-6429300
Fax: 030-6429501
www.kuijpers.com

AutocAD File: W0