



Gemeente Bodegraven-Reeuwijk

Informatiesessie Selectie MSP-partner
voor Gemeente Bodegraven-Reeuwijk

Agenda

- Korte intro gemeente
- Aanleiding en doel van de aanbesteding
- Het proces tot nog toe
- Huidige en gewenste situatie
- Scope
- Prijzenblad
- Procedure
- Planning

Bodegraven-Reeuwijk

- Ca 36.000 inwoners
- Oppervlakte 88 km²
- Begroting ca €90.000.000 p/j
- 370 medewerkers (headcount incl. externen)
- Verschillende taakvelden uitbesteed/in regie (werk&inkomen, belastingen, omgevingsdienst)



Onze (economische) trots(en)



Gemeente



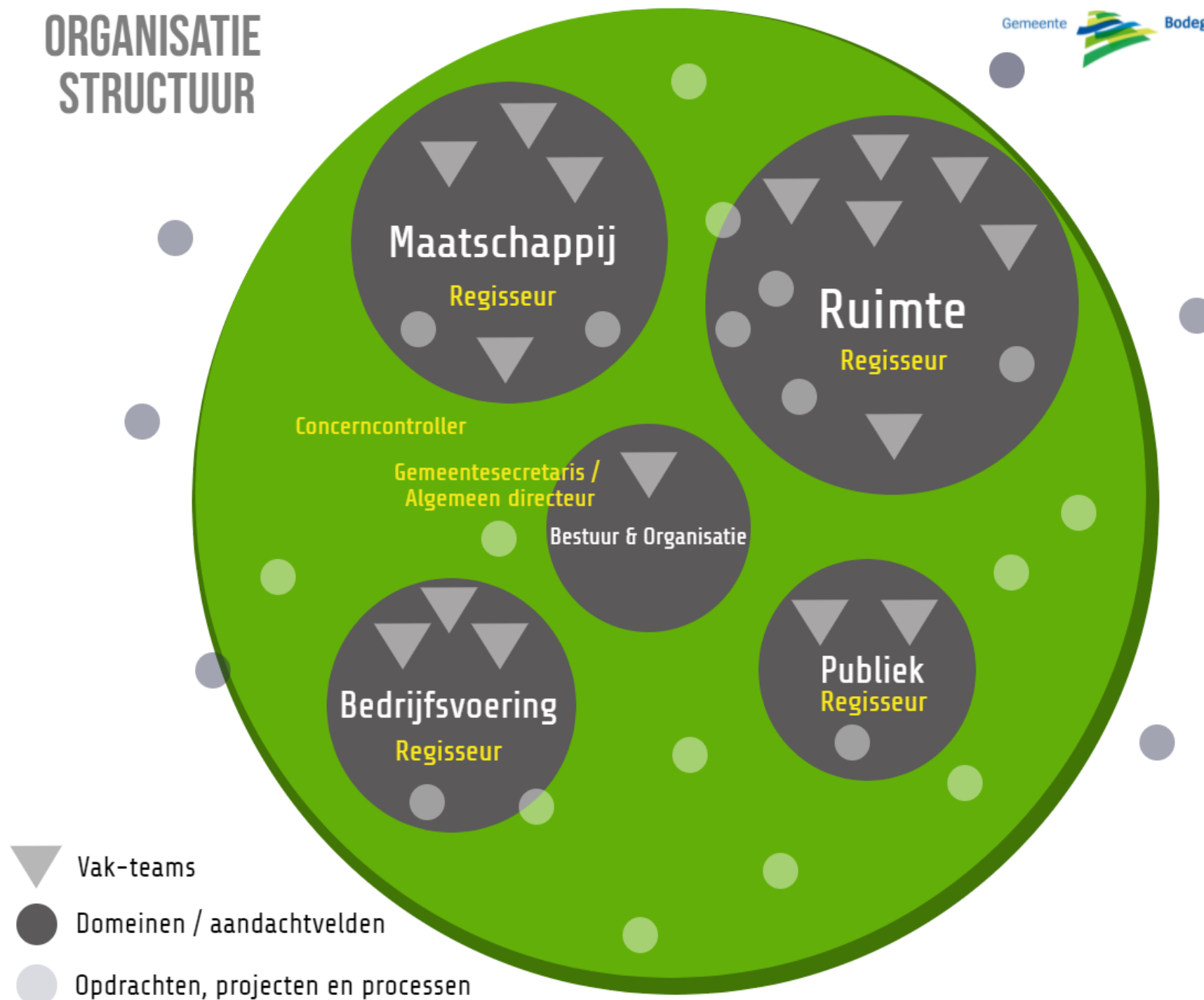
Bodegraven Reeuwijk

Verleden en heden

- Fusie in 2011 tussen Bodegraven en Reeuwijk
- Vanaf 2014 zelfsturend
- Sinds 2021 nieuwe gemeentesecretaris, Lizet Keijzers
- 2021 Doorontwikkeling organisatie
- 2022 Introductie 4 Domein Regisseurs

- Kenmerken ambtelijke organisatie:
 - Samenorganiserend werken
 - Persoonlijk leiderschap
 - Ondernemend
 - Dienstverlenend

ORGANISATIE STRUCTUUR



- ▼ Vak-teams
- Domeinen / aandachtvelden
- Opdrachten, projecten en processen

Aanleiding en doel van de aanbesteding

- De gemeente wil de inhuur van tijdelijke externe medewerkers **doelmatiger organiseren** om te kunnen beschikken over **voldoende kwalitatieve expertise** tegen de **juiste kosten, flexibiliteit** bij het inhuren en kennis over wet- en regelgeving en de arbeidsmarkt;
- De arbeidsmarkt en wet- en regelgeving is de afgelopen jaren flink veranderd en vraagt om een **partner met expertise en goede sourcing**;
- Daarnaast wil de gemeente **ontzorgd** worden op het gebied van contractservices en operationele vraagstukken rondom tijdelijke externe medewerkers.

Aanleiding en doel van de aanbesteding

- Verbetering van de inhuurfunctie, meer expertise;
- Groter bereik in de arbeidsmarkt;
- Verbeteren van beschikbaarheid van knelpuntfuncties;
- Totale inhuurkosten verlagen;
- Verlaging van de broker-, detachering en -uitzendtarieven;
- Duidelijk werkproces met kaderstellende tarieven;
- Complete overzichten en rapportages;
- Blijvend en aantoonbaar rechtmatig.

Kerngegevens

- Inhuuromvang 2021: € 3.490.642
- Verwachtte inhuuromvang 2022: € 4.830.803
- Ambtelijke organisatie (dd 1/9/2022) 188 FTE
- Externen (dd 1/9/2022) 73 Ad Interim
- Aantal Bureaus 23 bureaus
- Aantal ZZP'ers 24 ZZP'ers

- 0,2 FTE beschikbaar vanuit de ambtelijke organisatie voor coördinatie met MSP
- Systeem Motion van Centric

Huidige en gewenste situatie

Huidig:

- Vanuit de organisatie wordt nu veelal per opdracht een partner gezocht. Afhankelijk van de ambtenaar gebeurt dit wel/niet meervoudig maar altijd onderhands
- Contracten worden aangegaan met een onbekende looptijd of met (nagenoeg) eindeloze verlenging
- Beschikbaarheid en vriendelijkheid lijken meer belangrijk dan Kwaliteit en prijs
- Prijsafspraken zijn niet eenduidig en dekking is in sommige gevallen onduidelijk

Gewenst:

- Een vaste partner waar alle inhuurvragen naar toe kunnen
- Een eenduidige prijs en proces van selectie
- Heldere en toetsbare contracten
- Rechtmatig en transparant

- Uitvoering geven aan het inhuurbeleid van de gemeente en het professionaliseren van het huidige inhuurproces én het ter beschikking stellen van tijdelijke externe medewerkers;
- Zorgen voor een adequaat netwerk van tijdelijke externe medewerkers die voldoen aan de eisen en wensen van de gemeente;
- Ontzorgen van de gemeente bij de werving en selectie van geschikte en beschikbare kandidaten als tijdelijke externe medewerkers tegen een marktconforme prijs;
- Rechtmatig inhuren van tijdelijke externe medewerkers die aantoonbaar voldoen aan de wet- en regelgeving zoals Wet DBA en de WAB;
- Zorgen voor relevante management informatie.

Payrolling valt expliciet buiten scope van de aanbesteding.

De gemeente wenst een 'semi-onafhankelijke MSP' (zie eis 1.9 van het Programma van Eisen).

Procedure

- Europese aanbesteding onder de Aanbestedingswet 2012;
- Openbare procedure;
- Informatiebijeenkomst (nu)
- Twee inlichtingenrondes (Nota van Inlichtingen 1 en 2)
- Inschrijftermijn sluit 21 oktober 2022;
- Beoordelingsfase vanaf 21 oktober tot 4 november 2022;
- Opschortende termijn 5 november 2022 tot en met 25 november 2022
- Implementatie per 1 januari 2023 met als doel zo snel mogelijk daarna 'live' te zijn.

Gunningsmodel

Nr.	Gunningscriterium	Wijze van beoordeling	Maximaal ongewogen punten	Weging
G1	Prijs	Kwantitatief	100	20%
G2	Borging samenstelling en kwaliteit teambezetting	Kwalitatief	100	15%
G3	Kwaliteit op dienstverlening	Kwalitatief	100	20%
G4	Werving kandidaten	Kwalitatief	100	30%
G5	Plan van aanpak voor de implementatie	Kwalitatief	100	15%
		Totaal	100 gewogen punten	100%

- In het Prijzenblad is het niet toegestaan het format en/of de indeling te wijzigen;
- De lichtblauwe velden dienen te worden ingevuld;
- Het Prijzenblad dient volledig ingevuld te worden;
- Gevraagde prijzen zijn exclusief omzetbelasting / BTW;
- In het Prijzenblad is in tabblad 5. Prijsscore direct te zien welke score u haalt met de door u ingevulde input;
- In het Prijzenblad is in de tabbladen 6. Richtlijntarieven en 7. Salaristabel nadere informatie opgenomen over de inhuursegmenten en salarisschalen die gelden binnen Gemeente Bodegraven-Reeuwijk.

Prijzenblad

Toelichting tariefopbouw (vereenvoudigde weergave)

	1	2	3	
MSP-opslag	Opslag per uur - Intermediaire dienstverlening (zoekfunctie Opdrachtnemer) incl. Contract Service < 800 uur.	Opslag per uur - Contract Service Migratie voor alle te migreren Interim profs en > 800 gefactureerde uren	Opslag per uur – Uitzenden Uitzenden	Prijis per uur (factuuris)
Inhuurtarief (excl. Opslag)	Inhuurtarief per uur. Richtlijntarieven van toepassing.	"Huidige" inhuurtarief per uur exclusief huidige MSP opslag. Richtlijntarieven deels van toepassing.	Inhuurtarief per uur. Richtlijntarieven van toepassing.	
	Interim professionals		Uitzendkrachten	

Er kan maximaal 1 Opslag per Inzetcontract worden toegepast.

Prijzenblad

Invulblad Opslagen

<i>Vul de lichtblauwe velden in (verplichting)</i>	Korte toelichting	Opslag te betalen door Opdrachtgever	Minimale Opslag te betalen door Opdrachtgever (begrenzing)	Maximale Opslag te betalen door Opdrachtgever (begrenzing)
1 Opslag per uur - Intermediaire dienstverlening (zoekfunctie Opdrachtnemer) incl. Contract Service <800 uur. <i>Let op: inclusief evt. kosten van een broker.</i>	Als opslag op het Inhuurtarief. Inclusief de kosten voor sourcing, contractmanagement, VMS- en brokerkosten, implementatie, exit, etc. Een vaste absolute Opslag per gefactureerd uur. Voor Interim Professionals. Alleen voor de eerste 800 gefactureerde uren. Niet van toepassing op de migratiecontracten en uitzenden.		€ 1,25	€ 4,00
2 Opslag per uur - Contract Service Migratie voor alle te migreren Interim profs en >800 gefactureerde uren <i>Let op: inclusief evt. kosten van een broker.</i>	Idem 1; behalve: deze opslag geldt voor alle over te nemen (transitie) contracten en toe te passen na 800 gefactureerde uren.		€ 0,75	€ 1,50
3 MSP/VMS-opslag per uur voor Uitzenden	Opslag voor MSP voor contract/leveranciermanagement van Uitzendbureau Uitzendkrachten worden opgenomen in het VMS, facturatie via Opdrachtnemer. Een vaste absolute Opslag per gefactureerd uur. Als Opslag op het uitzendtarief (Inhuurtarief).		€ 0,00	€ 0,25

Zie het Programma van Eisen voor de toepassing van deze opslagen.
Bedragen exclusief BTW

Copyright ©2022 Labor Redimo Niets uit deze uitgave mag worden veelevoudigd zonder toestemming van Labor Redimo

Prijzenblad

Invulblad doelstellingspercentage per doelgroep (Interim Professionals)

Toelichting

Van Inschrijver wordt verwacht dat hij per doelgroep, opgenomen in de Richtlijntarieven zoals bijgesloten in dit document, aangeeft met welk percentage onder, op of boven de maximale eindschaal Inschrijver in staat is om de Aanvragen te vervullen. Het ingevoerde percentage per doelgroep wordt gewogen berekend op basis van het inhuurvolumen per doelgroep (fictief) en zal als gewogen percentage gebruikt worden voor de aanpassing van het fictieve inhuurtarief ten behoeve van het juist bepalen van de Inschrijfprijs.

Door Opdrachtgever zijn de toe te passen percentages begrensd tot een maximale verlaging van -2% en een maximale verhoging van 2%.

Lager dan wel hoger inschalen dan de vooraf bepaalde percentages door Opdrachtgever is niet toegestaan (o.a. in verband met juiste beloning conform wet- en regelgeving)

Een negatief percentage betekent dat Inschrijver kandidaten kan vinden en aanbieden voor een Inhuurtarief, lager dan het Richtlijntarief. Hierdoor krijgt Inschrijver meer punten.

Indien u bij een doelgroep niets invult, hanteert Opdrachtgever 0% bij de desbetreffende doelgroep.

Vul de lichtblauwe velden in (verplichting)	Voorbeeldfuncties (gebaseerd op huidige inhuurbestand) niet uitputtend. Standaard functies die veel voorkomen bij Gemeenten.	Percentage doelstelling	Percentage van de totale inhuurbehoefte*
1 ICT Beheer	Functioneel beheerder, Applicatiebeheerder, etc.		8%
2 ICT Ontwikkeling	IT Consultant, IT Architect, Software architect, etc.		8%
3 ICT Support	Servicedeskmedewerker IV, Helpdeskmedewerker IT, etc.		8%
4 Bedrijfsvoering	Adviseur bedrijfsvoering, Bestuursadviseur, Interne Auditor, etc.		8%
5 Ingenieurs	Ingenieur, modelleur, etc.		8%
6 Ruimtelijk Domein	(Senior) Medewerker vergunningverlening, Civieltechnisch toezichthouder, Toezichthouder, Vergunningsverlener, Verkeerskundig medewerker, etc.		8%
7 Finance	Assistent (business) controller, Controller, Financial controller, etc.		8%
8 Programma- & projectmanagers	Projectmanagers, programmamanagers, projectondersteuning, etc.		8%
9 Sociaal Domein	Casemanager Jeugd & Veiligheid, Consultant Beschermd Wonen, WMO consultant, etc.		8%
10 Overig Staf	Communicatieadviseur, HR adviseur, Inkoper, Recruiter, etc.		8%
11 Juridisch	Jurist, Juridisch adviseur, etc.		8%
12 Facilitair	Facilitair medewerker, Coördinator Facilitair en Gebouwenbeheer, Bode, etc.		8%
Totaal gewogen percentage		0%	

Zie tabblad 6. Richtlijntarieven voor de maximale eindtarieven per doelgroep

Aangeboden doelstelling-percentages worden opgenomen in de KPI-rapportage en jaarlijks middels een resultaatmeting getoetst.

*Bevat fictieve data om inschrijvingen te kunnen vergelijken en strategisch inschrijven te voorkomen.

LET OP: maximale verlaging van -2% en een maximale verhoging van 2%.

Copyright ©2022 Labor Redimo Niets uit deze uitgave mag worden veelevoudigd zonder toestemming van Labor Redimo

- Naast het opslagpercentage wordt ook gekeken naar de tarieven van de functies behorend bij de doelgroepen.
- Hierbij is een maximale verlaging van -2% en een maximale verhoging van 2% toegestaan.

Gemeente



Bodegraven Reeuwijk

Aandachtspunten

- Bij vragen of onduidelijkheden, stel vragen of maak opmerkingen;
- Communiceer uitsluitend via TenderNed met de gemeente over deze aanbesteding;
- Zorg dat je alle gevraagde informatie tijdig en ondertekend indient;
- Gebruik de '*checklist in te dienen documenten*' uit paragraaf 4.2.1 van de Aanbestedingsleidraad bij de voorbereiding van jullie Inschrijving;
- Het Programma van Eisen en het Prijzenblad zijn op aanvraag beschikbaar.

Planning

De beoogde planning van de Aanbestedingsprocedure is als volgt:

Nr.	Actiepunten	Beoogde deadline
1.	Publicatie	25 augustus 2022
2.	Uiterlijke aanmeldingsdatum informatiebijeenkomst (deadline)	5 september 2022, 10.00 uur
3.	Informatiebijeenkomst	9 september 2022, 10.00 uur tot 11.30 uur
4.	Uiterste datum stellen vragen ronde 1 (deadline)	19 september 2022, 10.00 uur
5.	Verstrekken Nota van Inlichtingen ronde 1 (streefdatum)	26 september 2022
6.	Uiterste datum stellen vragen ronde 2 (deadline)	3 oktober 2022, 10.00 uur
7.	Verstrekken Nota van Inlichtingen ronde 2 (streefdatum)	10 oktober 2022
8.	Uiterste datum en tijdstip indienen Inschrijvingen (deadline)	21 oktober 2022, 10.00 uur
9.	Mededeling gunningsbeslissing (streefdatum)	4 november 2022
10.	Stand still periode (20 kalenderdagen)	Tot en met 25 november 2022
11.	Definitieve gunning	28 november 2022
12.	Start implementatiefase	Zo snel mogelijk na definitieve gunning
13.	Ingangsdatum Overeenkomst	1 januari 2023

Vragen?