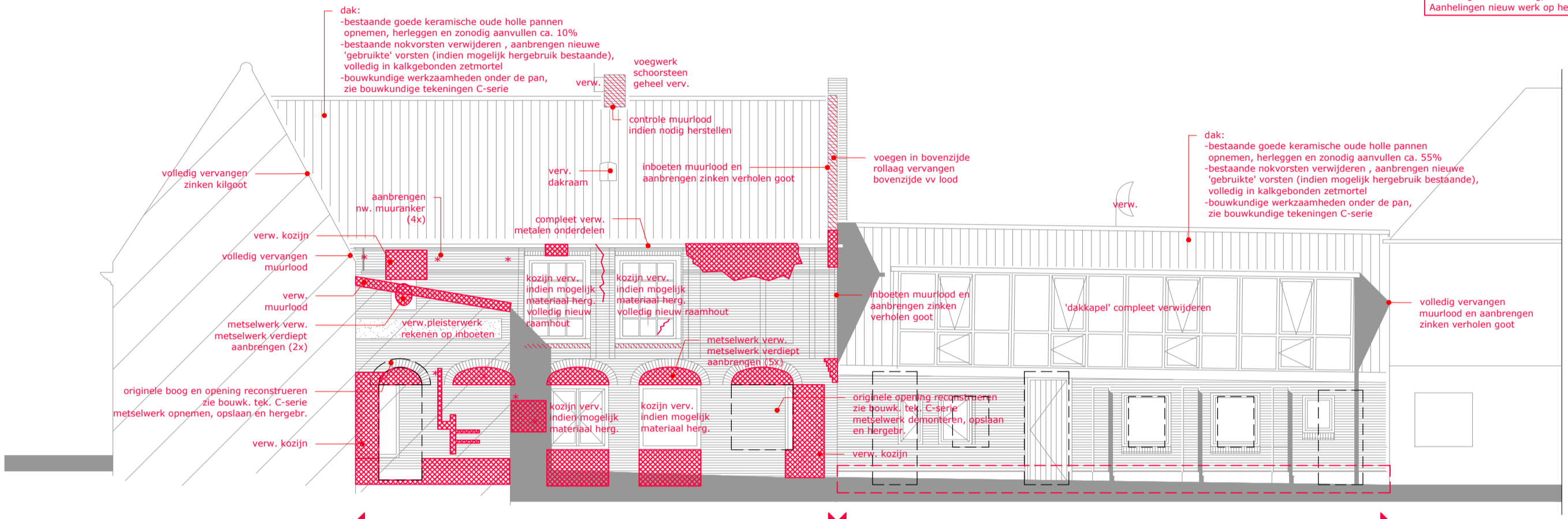
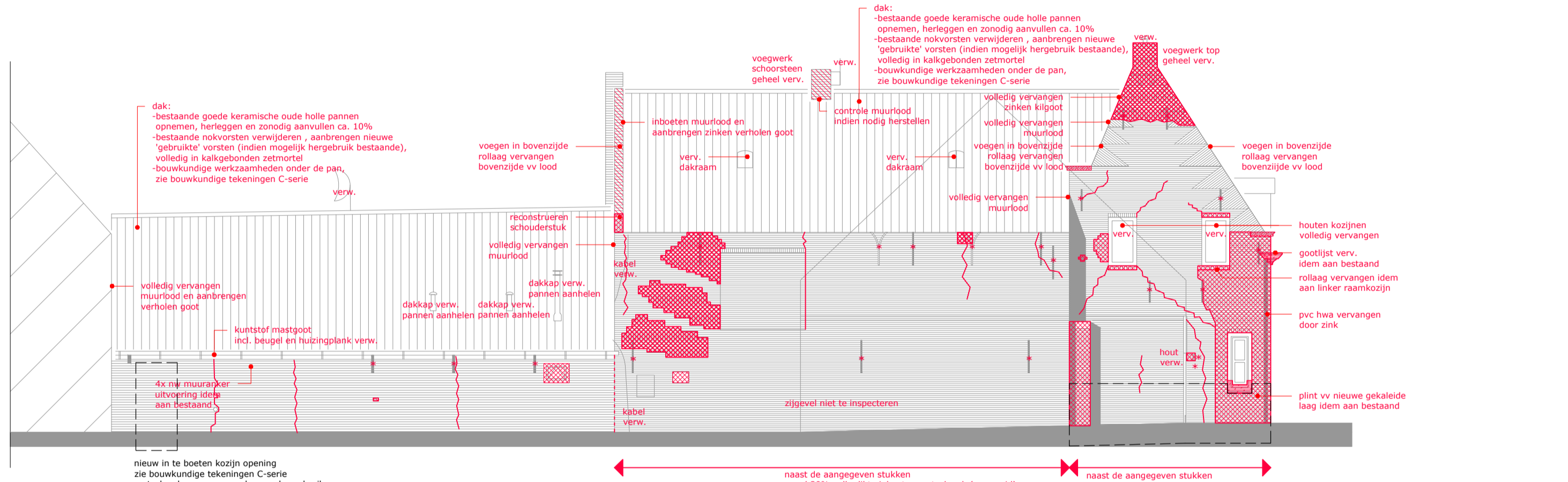


ZUIDGEVEL NR.42-44
 bouwdeel 42_Z0 t/m 42_Z3, 44_Z0 en 44_Z01

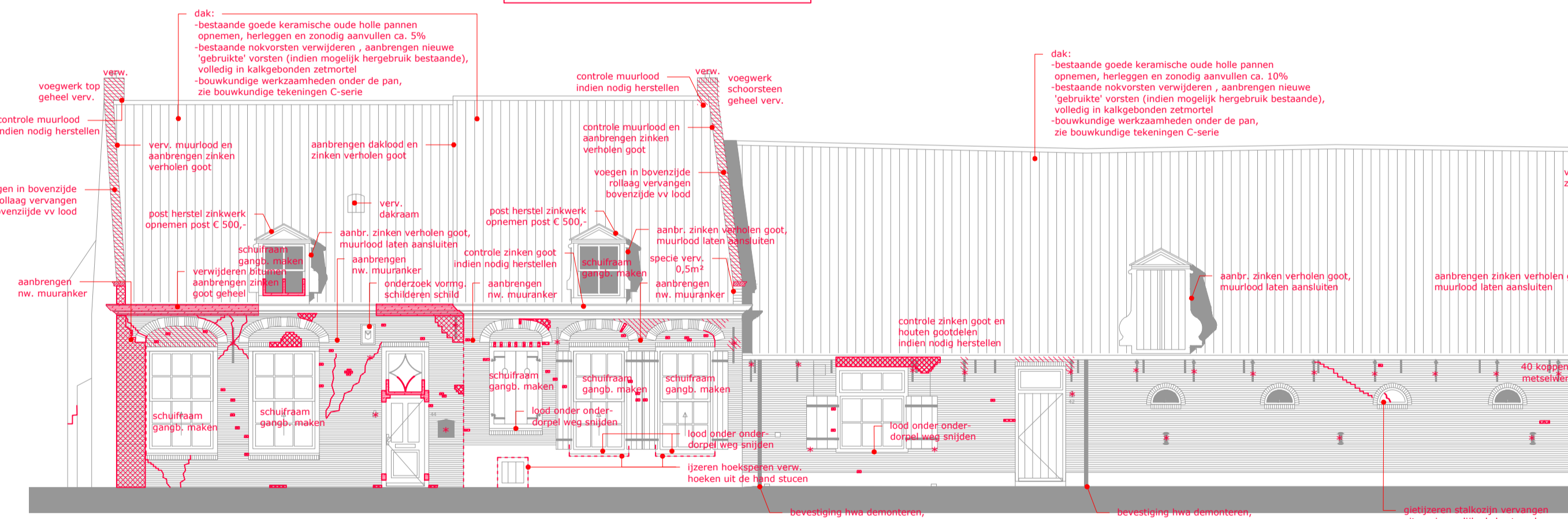
OOSTGEVEL NR 42
 bouwdeel 42_Z3



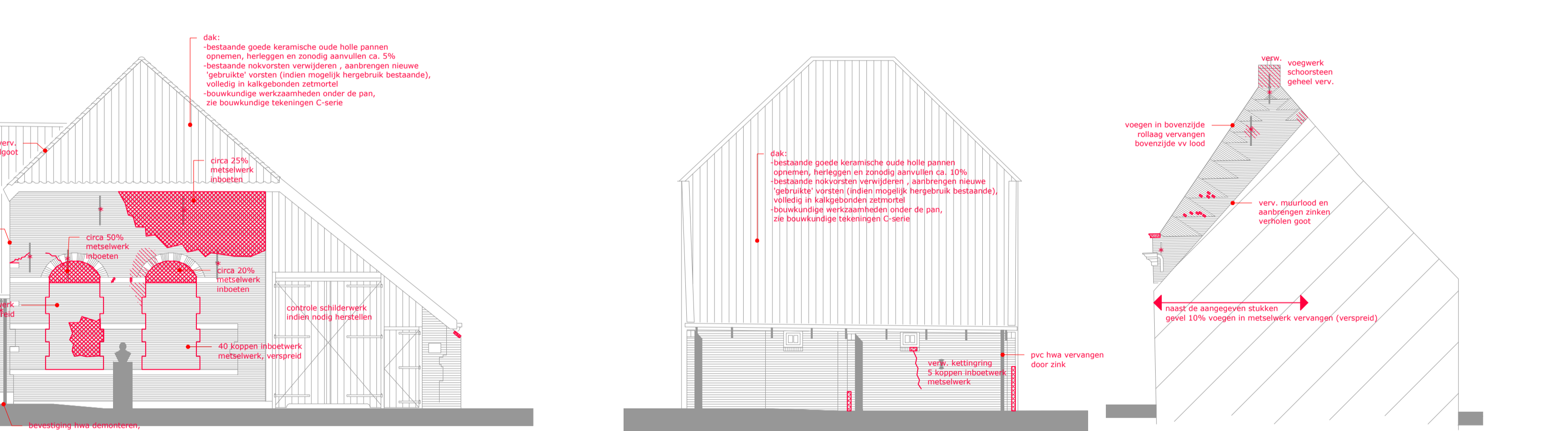
WESTGEVEL NR.44
 bouwdeel 44_Z1 en 44_Z2



OOSTGEVEL NR.44
 bouwdeel 44_Z0, 44_Z1 en 44_Z2

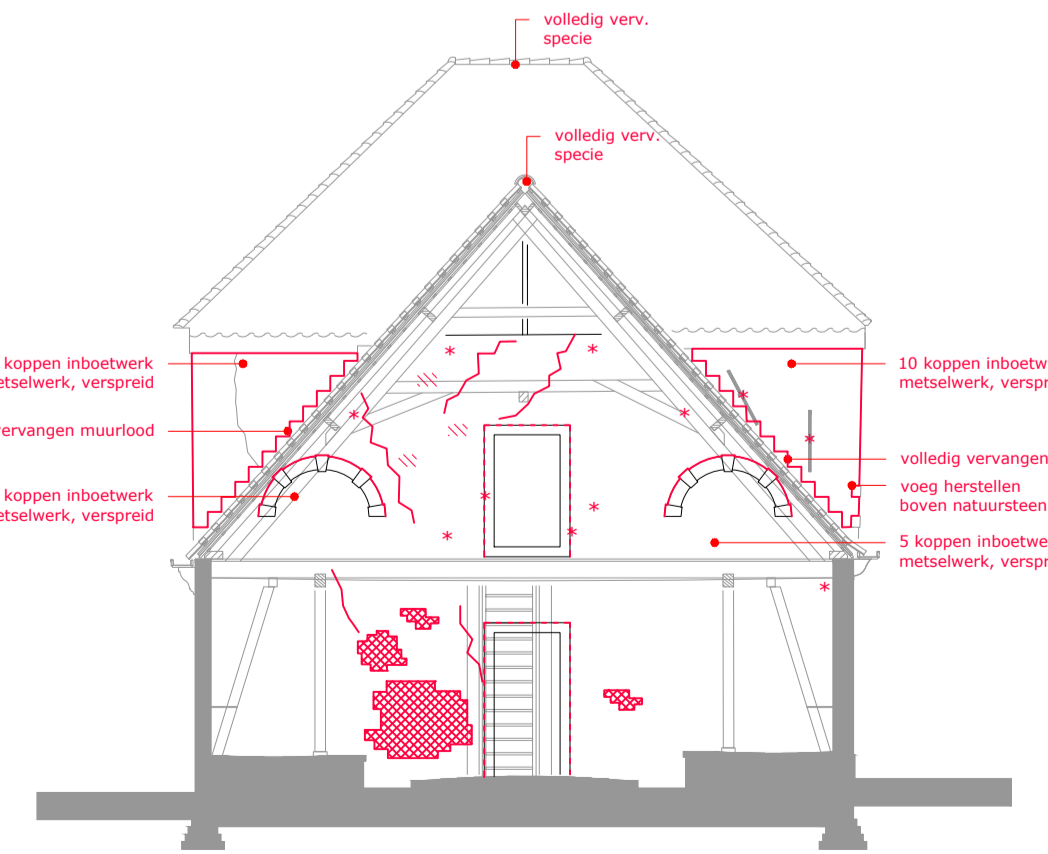


NOORDGEVEL NR.42 en 44
 bouwdeel 44_Z0 en bouwdeel 42_Z0 t/m Z3



WESTGEVEL NR.42
 bouwdeel 42_Z0

WESTGEVEL NR 42
 bouwdeel 42_Z3



OOSTGEVEL NR. 42
 bouwdeel 42_Z0

RENVOL OPNAME

- inbetwerk in metselwerk vervangen
- voegen in metselwerk vervangen
- scheur, in te boeten, te herstellen, gescheurde stenen vervangen.
- Indien voegwerk gescheurd, scheur aankouwen en afvoegen.
- gootlijsten inclusief constructie vervangen
- repareren
- ijzerwerk (of kitspatje) verwijderen, in voeg: opnieuw voegen, in steen: steenreparatie met mortel
- indien muuranker; ankers rondom vrijhakken en ankers uitnemen.
- Anker repareren, roestwerend behandelen, zonodig vervangen. ankers weer terugplaatsen en weer inmetselen.
- draadje in hout: volgplaat en draadje verdiept aanbrengen, gaten afproppen
- verwijderen
- barst in beglazing; ruit vervangen
- houtreparatie, zie omschrijving kozijnstaat
- scheur in natuursteen, herstellen met Jahn mortel
- oude natuursteenreparatie kleurt rood, dit retoucheren
- beschadiging natuursteen, te herstellen
- = nieuwe aansluiting voetlood/ loodafdekking tegen natuursteen
- = bladlood herstellen, 2mu + € 100,- materiaal
- = binnenschildderwerk slecht, geen werkzaamheden voor opgenomen.
- = veel leksporen binnen, aanvullende voorzieningen (tochtprofiel) opnemen
- speciezoom / voeg tussen kozijnstijp en steen vervangen
- roestend onderdeel hek: ontroosten en behandelen kelken in hek voorzien van ontwateringsgaatjes

ALGEMEEN
 Alle gevels, dakpannen, natuursteen en houtwerk reinigen, vrij maken van de aanwezige mossen en vervuiling
 Alle ankers controleren op roest, indien nodig ontroosten en roestwerend behandelen.
 Ankers in kleur herstellen.
 Alle gevelhuizen controleren en indien nodig plaatselijk herstel.

De maatvoering is een zo goed mogelijke weergave van de bestaande toestand, alle op tekeningen aangegeven maten zijn circa maten
 In het werk moet na ontmanteling de definitieve maatvoering door de aannemer vastgelegd worden.

project:	Herontwikkeling Slotweg 42/44 - Egmond aan den Hoef	fase:	omgevingsvergunning
opdrachtgever:	BOEi - postbus 2641 3800 GD Amersfoort	projectarchitect:	A. Peeters
onderwerp:	Bouwkundige opname - gevelaanzichten	projectleider:	A.J.A. van Veen
schaal:	1:100	getekend:	A.J.A. van Veen
formaat:	A1	tekeningnummer:	
datum:	23-03-2022		
wijziging:	a:01-07-2022		
b:	f:		
c:	g:		
d:	h:		

2074 P 200

TPAHG

trigaltees
 peeters
 van apeldoorn
 hangelbroek
 gouweter
 architecten

schuljeskade 13
 1621 de hoorn
 0229-212919
 info@tpahg.nl
 www.tpahg.nl