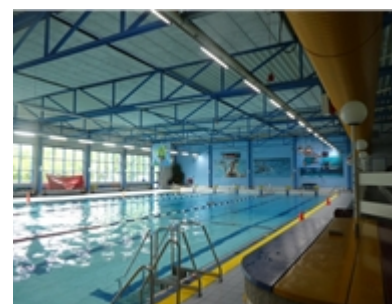


Meerjarenonderhoudsplan

GOR8700040 • Bataafsekade 8 GORINCHEM

Bataafsekade 8

GORINCHEM



GOR8700040 • Bataafsekade 8 GORINCHEM
Bataafsekade 8 • GORINCHEM**Algemene Objectgegevens****Code**

Code GOR8700040

Object

Naam Bataafsekade 8 GORINCHEM

Adres Bataafsekade 8

Postcode 4204 AX

Plaats GORINCHEM

Inspecteur Jan Derksen

Inspectiedatum 31-5-2022

Opdrachtgever**Technisch**

Voorgevel locatie Zuid

Monumentaal n.v.t.

Ligging van het object Stedelijk

Oppervlak 4700,00 m2

Bouwjaar 1988

Financieel

BTW De bedragen in de begrotingen zijn exclusief BTW

BTW tarief 21,0%

Overige

Niet te inspecteren onderdelen Bataafsekade 8/8a - Zwembad Caribabad

Opmerkingen eigenaar
Het zwembad bestaat uit 1 bouwlaag.
- Gevels; metselwerk met houten kozijnen.
- Dak; de platte daken zijn bedekt met bitumen.
- Interieur; voornamelijk tegels, tapijt en systeem plafonds.
- Kelder; hierin staan voornamelijk de zwembadinstallaties.

GOR8700040 • Bataafsekade 8 GORINCHEM
Bataafsekade 8 • GORINCHEM**Algemene Objectgegevens****Opmerkingen**

Betreft een NEN2767 inspectie van de E- en W- gebouw installaties.
Deze gegevens zullen gebruikt worden voor de aanbesteding van het onderhoudscontract voor de E- en W-installaties.

Gebreken notaties:

Conditie 1 en 2 = blanco gebreken, geen toelichting bij te schrijven
Conditie 3 = gebrek omschrijven + foto
Conditie 4 en slechter = omschrijven + foto + herstelactie/vervanging opvoeren bij het gebrek. Startjaar herstelactie overeenkomstig MJOP, of indien niet aanwezig in 2023 opgevoerd.

Inspectie:

Een klein deel van de kelderruimte ("kruipruimte" rondom het recreatie bad) is zonder manwacht, beschermende kleding, laagspan- looplamp niet te inspecteren. Indien gewenst kan dit in overleg alsnog uitgevoerd worden (extra separate opdracht). Naar verwachting zal dit weinig extra informatie opleveren omdat aldaar slechts een drietal fun- element pompen aanwezig zijn.

Elementen:

Geadviseerde energie maatregelen die nog niet uitgevoerd zijn hebben een conditiescore 9 meegekregen (beleidskeuze wel/niet uitvoeren).

elementen (pompen) die niet in gebruik zijn hebben ook een conditiescore van 9 mee gekregen (beleidskeuze wel/niet uitvoeren).

Elementen uit MJOP, niet aangetroffen in gebouw, of dubbel aangetroffen in het MJOP:

2 stuks Warmwater voorraadvat Itho v.d. Beyl MVB 500 - bouwjaar 2005 - 500 liter is niet meer aangetroffen. Mogelijk vervangen door 2 st. AOSmith Cyclone BFC 100 - 480 ltr. gasgestookt.

- TSA + appendages Alfa Laval P2-VL/39-DS, 200kW / bouwjaar 2005.
- TSA Warmtewisselaar whirlpool Viessmann Vitotrans 200 - 150kW / bouwjaar 2003 (NIET in CV ruimte)

- Flexcon 35 en 50 liter, bouwjaar 1988

- LBK grundfoss pompen dubbel in MJOP (los en gegroepeerd)
- Siemens Desigo PX (buitenbad) bouwjaar 2007, dubbel in MJOP.

- Mitsubitschi Electric MU09 RV 2kW (kantoor) / bouwjaar 2010

- 2 st. niet nader aangegeven doceerpompjes (tbv kelder) en 1 st. ingeschat voor buitenbad.

- LBK tbv horeca 2 - Wolf KG40 - 1989m³/h / bouwjaar 1995 EN de LBK Grundfos circulatiepomp UPS 36-50.

- LBK tbv peuterbad - Verhulst VKD1.00 - 4300m³/h EN de LBK Grundfos circulatiepomp UPS 32-80 - 230V / bouwjaar 1998

- Noodoproep-installatie (geen nadere specificaties aanwezig)

Elementenoverzicht

GOR8700040 • Bataafsekade 8 GORINCHEM

**Bataafsekade 8
4204 AX GORINCHEM**

Toelichting:

Element: Een omschrijving van de bouwkundige of installatietechnische elementen die onderhoudsgevoelig zijn.

Locatie: De plaats waar het element zich bevindt.

Hoeveelheid/eenheid: Het aantal met de betreffende meeteenheid dat onderhouden moet worden.

Conditie: Deze geeft de conditie van de bouwkundige staat weer en is als volgt opgebouwd:

1 = Uitstekende conditie
2 = Goed
3 = Redelijk
4 = Matig
5 = Slecht
6 = Zeer slecht
8 = Nader onderzoek nodig
9 = Niet te inspecteren

GOR8700040 • Bataafsekade 8 GORINCHEM
Bataafsekade 8 • GORINCHEM

Code	Element	Locatie	Hvh Ehd	Conditie
1438	Straatkolken (standaard)	Terrein	19,00 st	2
3033	Roldeuren elektrisch <i>2006 buitenbad gebouw: Somfy gegalvaniseerd stalen roldeuren, elektrisch bediend</i>	Gevels algemeen (nr.14)	3,00 st	2
6801	Uitwendige, bliksemgeleidinginst. <i>Jaarlijkse inspectie bliksemafleidingsinstallatie.</i>	Dak	1,00 st	3
6818	Brandslangen en haspels	Interieur algemeen	6,00 st	4
6820	Poeder- en schuimblussers <i>poederblusser: blusstof in 2018 vervangen</i>	Interieur algemeen	8,00 st	4
6829	Brandmeldcentrale/doormelding	Interieur algemeen	1,00 pt	1
6829	Brandmeldcentrale/doormelding	Interieur algemeen	1,00 st	1
6840	Inbraakpreventieve installaties	Interieur algemeen	1,00 st	1
6843	CCTV-installatie <i>4 st. waterdichte buitencamera's (entree en buitenbad) en ca. 4 st. binnen opgestelde domecamera's. 2x t.p.v. entree (Alhua IP camera: DH-IPC-HFW2200RP-Z, bj 2017) en 2x t.p.v. buitenbad (Airspace, bj 2017)</i>	Terrein	8,00 st	1
6899	Diversen <i>Stelpost voor een periodieke brandveiligheidsscans conform NEN-6059 brandveilig gebruik gebouwen.</i>	Algemeen	1,00 pt	9
17	Paalfunderingen			
1781	Verlichtingsarmaturen <i>6x t.p.v. buitenbad en 2x t.p.v. plantenbak</i>	Terrein	8,00 st	4
1782	Lichtmasten <i>Parkeerterrein aan de linkerkant van de entree. Compleet vervangen. Sustainer Alexia Led armatuur 4000k. 9x Blank aluminium geschuurde mast 6 meter lang. 3x Blank aluminium geschuurde mast 8 meter lang. Bouwjaar 2018.</i>	Terrein	12,00 st	2
1782	Lichtmasten <i>Terrein aan de rechterkant van de entree. Compleet vervangen. Sustainer Anne Led armatuur 4000k. Blank aluminium geschuurde mast 3 meter lang. Bouwjaar 2018.</i>	Terrein	9,00 st	2
31	Buitenwandopeningen			
3190	Zonwering, algemeen <i>7 stuks uitval: 2022: recent vervangen 3 stuks (uitgevoerd als combi screen EN rolluik). De overige 4 zijn nog oud.</i>	Gevels algemeen	19,00 m1	3
34	Balustrades en leuningen			
3456	H.w.a., p.v.c. 80 mm	Gevels algemeen	78,00 m1	3

GOR8700040 • Bataafsekade 8 GORINCHEM
Bataafsekade 8 • GORINCHEM

Code	Element	Locatie	Hvh Ehd	Conditie
43	Vloerafwerkingen			
4325	Ventilatioeroosters, verzinkt Fe <i>3 grote en 3 kleine ventilatioeroosters t.p.v. nieuwe CV-ruimte</i>	Gevels algemeen	6,00 st	3
52	Afvoeren			
5200	Binnenriolering, algemeen	Kelder	1,00 pt	2
5225	Putten / dompelpompen <i>2006 kleedkamer buitenbad gebouw en (2 st.) waterbereiding kelder oudbouw: Vuilwaterpomp kelder / 0,75kW / bouwjaar 2016</i>	Technische ruimte; __ 4096	3,00 st	1
53	Water			
5301	Waterinstallatie/sanitair, Meterkast <i>Wateraansluiting via Oasen. Accountnummer: 633351 / Toegangscode 2959</i>	Meterkast	1,00 pt	5
5303	Leidingen, koper <i>Aantal m1 geschat</i>	Interieur algemeen	160,00 m1	2
5318	Pompen <i>Tapwater circulatiepomp Grundfos UPS 25-60 B - 230V / bouwjaar 2005 Tapwater circulatiepomp Grundfos UPS 32-80 B - 230V / bouwjaar 2005</i>	Technische ruimte; 01 21069	2,00 st	4
5341	Sanitaire combinaties <i>3 groepen (1 closetpot + 2 urinoir + 1 wastafel) 3 groepen (2xClosetpot + 1xWastafel) 2 groepen (1xClosetpot + 1xFonteinje) 1 groepen (4xClosetpot + 2xWastafel) 1 mindervalidegroep (1xClosetpot + 1xWastafel)</i>	Interieur algemeen	10,00 st	2
5354	Gasboiler <i>in CV ruimte: 2x gasgestookte HR boiler A.O. Smith type BFC100 / 100kW / 480 liter / bouwjaar 2017</i>	Technische ruimte; __ 21069	2,00 st	4
5355	Onthardingsinstallatie <i>in CV ruimte: Lubron Type C50 / Bouwjaar 31-3- 2008 / Nom. uurcap. 750 liter / min 3,9 max 5,7 m3 = Periodecapaciteit bij 10dH / zoutverbruik per regeneratie min 1,5 max 3,6 kg / Drukverlies bij nom. uurcap. 0,40 bar / Harsinhoud 15 liter / Inhoud zoutvat 80 liter / Afmetingen cm (bxdxh) 32x56x113.</i>	Technische ruimte	1,00 pt	3
5356	Elektrische boiler <i>Daalderop Mono Plus 50 liter inhoud / bouwjaar 2009</i>	Kantine; __ 21070	1,00 st	3
5370	Wastafelcombinatie <i>1 stuks tegenover CV-ruimte en 3 stuks in kleedruimten 2006 kleedkamer buitenbad gebouw: kelder 1 st. RVS wafelblad met spoelbak</i>	Interieur algemeen	5,00 st	2
5377	Douchebak <i>2 groepen met 12 douchekoppen 2 groepen met 2 douchekoppen en 2 wastafels 1 groep met 2 douchekoppen 1 groep met 3 douchekoppen wand- en vloertegels in de douchehoek tot plafond.</i>	Interieur algemeen	6,00 st	2

GOR8700040 • Bataafsekade 8 GORINCHEM
Bataafsekade 8 • GORINCHEM

Code	Element	Locatie	Hvh Ehd	Conditie
5399	Diversen <i>Legionellabestrijding Douchesysteem Melker, type M-check / bouwjaar 2015. De M-Check Switch centrale besturingskast communiceert via de data-, voedingskabel via de PS(en) met de stuurmodules voor tappunten, 3-weg kogelkraan en temp-meetpunten. De stuurmodules voor de tappunten meten de temp. in het water en zijn verbonden met de bedieningssensoren en bedienen de magneetventielen. De stuurmodules voor temp-meetpunten meten de temp. van het water in de waterleidingen. De stuurmodule voor de 3-weg kogelkraan stuurt de bypass voor thermische desinfectie aan en meet de temp. in het water. De centrale besturingskast leest en verwerkt alle meetgegevens (temperatuur, tijd etc.), geeft commando's voor thermische desinfectie en andere spoelopties en registreert alle uitgevoerde maatregelen.</i>	Technische ruimte; __ 21069	1,00 st	2
54	Gassen			
5400	Gasinstallatie, Meterkast <i>Gasaansluiting via Essent. Energiemonitoring: Unicom 300 Modem datalogger GPRS/LTE CAT1 (fa. Wigersma & Sikkema) bj 2019</i>	Meterkast	1,00 pt	2
5401	Gasinstallatie, Meterkast <i>Gasaansluiting via Essent. Klantnummer: 10051276 EAN code: 871689250000038313</i>	Meterkast	1,00 pt	5
5402	Leidingen, stalen draadpijpen <i>Aantal m1 geschat</i>	Interieur algemeen	30,00 m1	2
56	Warmtedistributie			
5602	Leidingen, staal <i>Vervangen leidingen verwarmingsinstallatie primair en secundair inclusief appendages, aantal m1 geschat</i>	Interieur algemeen	3600,00 m1	2
5605	Verdeelinrichtingen <i>Verdeler + appendages / aantal groepen 7 + 2 reserve / bouwjaar 1997</i>	Technische ruimte; 01 1227	9,00 st	2
5605	Verdeelinrichtingen <i>Verdeler t.b.v. vloerverwarming horeca / 2 groepen / bouwjaar 1988</i>	Terras; __ 21052	1,00 st	2
5612	Expansievat. <i>CV ruimte: Flamco Flexcon 300 liter/0,5 bar - 1 bar 1 st bouwjaar 2009 en 2 st. bouwjaar 2014</i>	Technische ruimte; 03 1227	3,00 st	4
5617	Ontluchtingspotten <i>CV ruimte: Luchtafscheider Spirovent BA 125F / bouwjaar 2005</i>	Technische ruimte; 01 1227	1,00 st	3
5617	Ontluchtingspotten <i>Slibstreamfilter Ubel fig.1019 / bouwjaar 2008</i>	Technische ruimte; 02 1227	1,00 st	2
5621	Pompen <i>CV ruimte: Hoofdtransportpomp Grundfos CIMO50, (rood/zwart) / bouwjaar 2001.</i>	Technische ruimte; 01 1227	2,00 st	4

GOR8700040 • Bataafsekade 8 GORINCHEM
Bataafsekade 8 • GORINCHEM

Code	Element	Locatie	Hvh Ehd	Conditie
5621	Pompen <i>Kelder pompstation: TSA warmwatervoorziening circulatiepomp cv-zijdig Grundfos Magna 32-100-180 / 320V / bouwjaar 2018</i>	Technische ruimte; 02 21069	1,00 st	1
5621	Pompen <i>Kelder: Pompstation: Circulatiepomp t.b.v. peuterbad Grundfos Magna 40-120 F - 230V / bouwjaar 2011</i>	Technische ruimte; 03 1227	1,00 st	4
5621	Pompen <i>Circulatiepomp t.b.v. verenigingsgebouw Grundfos UPE 32-80 - 230V in 2018 vervangen / bouwjaar 2018</i>	Technische ruimte; 04 1227	1,00 st	1
5621	Pompen <i>Circulatiepomp t.b.v. vloerverwarming horeca Grundfos UPS 25-40 - 230V / bouwjaar 1998</i>	Technische ruimte; 05 21052	1,00 st	4
5623	3-weg mengkleppen <i>(uit MJOP: waarvan 2 st. tpv douches)</i>	Technische ruimte	9,00 st	4
5628	Ketels, gasgestookt <i>CV ketel 1 HR (rechts) / aag763 Viessmann Vitrocrosseal 300 CT3 incl. voorzetbrander Weishaupt WM-G10/3A ZM-LN Fabr.nr.5502821 / 599kW, bouwjaar 2005. Veiligheidskeuring opnemen bij ketels zwaarder dan 100 kW</i>	Technische ruimte; 01 1225	599,00 kw	5
5628	Ketels, gasgestookt <i>CV ketel 2 (links) / aag762 Viessmann Vertomat VSB57 (635kW) incl. voorzetbrander Dreizler GE 601 AR ARZ (958kW), bouwjaar 1997 Veiligheidskeuring opnemen bij ketels zwaarder dan 100 kW voorzetbrander is in 2013</i>	Technische ruimte; 02 1223	635,00 kw	5
5631	Afvoer verbrandingsgas <i>Leidingen koper</i>	Interieur algemeen	2,00 st	3
5641	Veiligheidsventiel/terugslagklep <i>Overstortventiel</i>	Technische ruimte	1,00 st	2
5648	Radiatoren,plaat (electr) <i>2006 kleedkamer buitenbad gebouw: kelder, electr radiator (niet aangesloten), bj 2006</i>	Interieur algemeen	1,00 st	9
5649	Radiatoren, lamellen/plaat <i>Op basis van BVO omgerekend met rekensheet in stuks</i>	Interieur algemeen	17,00 st	2
5679	Tegenstroomapparaat <i>Kelder: TSA Warmtewisselaar wedstrijdabad Viessmann Vitotrans 200 - 230kW / bouwjaar 2002</i>	C.V.-ruimte; 01 1246	1,00 st	4
5679	Tegenstroomapparaat <i>Kelder: TSA Warmtewisselaar recreatiebad en instructiebad Viessmann Vitotrans 200 - 230kW / bouwjaar 2003</i>	C.V.-ruimte; 02 1248	1,00 st	4
5679	Tegenstroomapparaat <i>TSA Warmtewisselaar uitzwem + whirlpool Viessmann Turbotec 10 - 375kW / bouwjaar 1998</i>	C.V.-ruimte; 04 1250	1,00 st	4

GOR8700040 • Bataafsekade 8 GORINCHEM
Bataafsekade 8 • GORINCHEM

Code	Element	Locatie	Hvh Ehd	Conditie
5679	Tegenstroomapparaat <i>Kelder: 2006 kleedkamer buitenbad gebouw: TSA Warmtewisselaar buitenbad AFA - 300kW / bouwjaar 2007</i>	C.V.-ruimte; 06 30107	1,00 st	3
5679	Tegenstroomapparaat <i>Peuterbad TR: TSA Warmtewisselaar peuterbad Pahlen AB X... 11368 - 120kW / bouwjaar 1998</i>	Technische ruimte; 21086	1,00 st	4
57	Luchtbehandeling			
5705	Kanalen, staal <i>Luchttoevoer en luchtafvoer inclusief roosters</i>	Interieur algemeen	1250,00 m1	2
5706	Kanalen, kunststof <i>Luchtverdeelslang recreatiebad APS / K.E. Fibertec KE-inject (gecoat) Geel RAL 1028 / bouwjaar 2005. (Geheel in 2022 uitgevoerd).</i>	Interieur; __ 21054	1,00 pt	1
5706	Kanalen, kunststof <i>Luchtverdeelslang recreatiebad APS / K.E. Fibertec KE-inject (gecoat) Geel RAL 1028 / bouwjaar 2005. (Geheel in 2022 uitgevoerd).</i>	Interieur; __ 21054	1,00 pt	1
5712	Buisventilator <i>Buisventilator tbv duiksport - S&P TD-350 - 1100m3/h / bouwjaar 2018</i>	Technische ruimte;	1,00 st	1
5713	Dakventilator <i>Afzuigventilator tbv saunahoek - Systemair DVS311EV - 1100m3/h / bouwjaar 2020</i>	Algemeen; 01 21059	1,00 st	1
5713	Dakventilator <i>Afzuigventilator tbv peuterbad - Rucon DAE450- 6/12 - 4000m3/h / bouwjaar 2010</i>	Algemeen; 02 21060	1,00 st	3
5713	Dakventilator <i>Afzuigventilator tbv toiletten - Systemair TFSK 160 / bouwjaar 2015</i>	Algemeen; 03 21056	1,00 st	1
5713	Dakventilator <i>Afzuigventilator tbv horeca 2 - Systemair DVS311EV - 1665m3/h LBK / bouwjaar 2014</i>	Algemeen; 05 1235	1,00 st	1
5713	Dakventilator <i>Afzuigventilator tbv directie - Systemair DVS- 355DV / bouwjaar 2015</i>	Algemeen; 06 1237	1,00 st	1
5713	Dakventilator <i>Afzuigventilator tbv zonnebanken - Zehnder VDA- 225-4EC - 1600m3/h / bouwjaar 2015</i>	Algemeen; 07 1238	1,00 st	1
5713	Dakventilator <i>Afzuigventilator tbv EHBO ruimte - Rovent WPV - 100m3/h / bouwjaar 2015</i>	Algemeen; 08 21057	1,00 st	1
5713	Dakventilator <i>Afzuigventilator tbv kleedruimte personeel/vergadering Gebhart RGA31-2531- 4E - 1370m3/h / bouwjaar 2005</i>	Algemeen; 09 21058	1,00 st	3
5713	Dakventilator <i>Afzuigventilator tbv keuken - Systemair DVS- 450E6 / bouwjaar 2015</i>	Algemeen; 10 21055	1,00 st	1

GOR8700040 • Bataafsekade 8 GORINCHEM
Bataafsekade 8 • GORINCHEM

Code	Element	Locatie	Hvh Ehd	Conditie
5713	Dakventilator <i>Afzuigventilator tbv Kleedruimte buitenbaden - Zehnder RPiMe / bouwjaar 2006</i>	Algemeen; 11 21055	3,00 st	3
5713	Dakventilator <i>Afzuigventilator Wolf DV - 56-6/6 bouwjaar 1988</i>	Algemeen; 12	1,00 st	4
5741	Frequentieregelaar <i>LBK tbv horeca 1 - Al-Ko - 5800m3/h / bouwjaar 2015 incl. CV appendages. Vervangen frequentieregelaar Danfoss VLT.</i>	Algemeen; 01 1231	1,00 st	2
5745	Circulatiepompen <i>LBK tbv horeca 1 - Al-Ko - 5800m3/h / bouwjaar 2015 incl. CV appendages. Vervangen circulatiepomp Grundfos UPS 50-60 4F 3x400V.</i>	Algemeen; 02 1231	1,00 st	2
5745	Circulatiepompen <i>Kelder: LBK tbv kleedkamer (toevoer) Holland Heating 39HQ 06.06 - 6500m3/h / bouwjaar 2005 incl. CV appendages. Vervangen van Grundfos circulatiepomp UPS 32-60/F - 230V</i>	Algemeen; 04 1230	1,00 st	4
5745	Circulatiepompen <i>2006 mach. kamer gebouw: LBK + KSWR tbv recreatiebad Holland Heating 39HQ 13.10/13.08 - 33000m3/h / bouwjaar 2005 vervangen van Grundfos circulatiepomp UPS 50-60/2F - 230V</i>	Algemeen; 05 1229	1,00 st	4
5745	Circulatiepompen <i>2006 mach. kamer gebouw: LBK + KSWR tbv wedstrijdabad (T+A) Holland Heating 39HQ 10.08/10.08 - 18000m3/h_x000D_vervangen van Grundfos circulatiepomp UPS 40-60/2F - 230V / bouwjaar 2005</i>	Algemeen; 06 1228	1,00 st	4
5746	Regel- en beveiligingsapparatuur <i>CV ruimte: Regelkast zwembad proces,luchtbehandeling, verwarming en warmteverdeling Siemens Desigo PX 4400x400x1900mm, bouwjaar 2005 is in 2021 vervangen door een nieuwe regelkast Siemens Desigo PX met Secomea Sitemanager type 1539 4G Global.</i>	Technische ruimte; 01 21066	1,00 st	1
5746	Regel- en beveiligingsapparatuur <i>Siemens PXM20 (horeca) / bouwjaar 2010</i>	Technische ruimte; 02 21068	1,00 st	4
5746	Regel- en beveiligingsapparatuur <i>Siemens PX (peuterbad TR) / bouwjaar 2015</i>	Technische ruimte; 03 21067	1,00 st	3
5750	Luchtbehandelingskast <i>Kelder: LBK tbv kleedkamer (toevoer) Carrier/Holland Heating 39HQ 06.06 - 6500m3/h / bouwjaar 2005 incl. CV appendages. (2014, div lagers vervangen).</i>	Algemeen; 04 1230	1,00 st	3
5750	Luchtbehandelingskast <i>2006 mach. kamer gebouw: LBK + KSWR tbv recreatiebad Carrier/Holland Heating 39HQ 13.10/13.08 - 33000m3/h / bouwjaar 2005 incl. CV appendages. Tussentijdse revisie LBK. Reconditioneren luchtbehandelingsinstallatie uitvoering 2016 voor het bedrag van xx euro. De retourmotor van deze LBK is in 2021 vervangen</i>	Algemeen; 05 1229	1,00 st	2

GOR8700040 • Bataafsekade 8 GORINCHEM
Bataafsekade 8 • GORINCHEM

Code	Element	Locatie	Hvh Ehd	Conditie
5750	Luchtbehandelingskast <i>2006 mach. kamer gebouw: LBK + KSWR tbv wedstrijdabad (T+A) Carrier/Holland Heating 39HQ 10.08/10.08 - 18000m3/h / bouwjaar 2005 incl. CV-appendages.</i>	Algemeen; 06 1228	1,00 st	3
5750	Luchtbehandelingskast <i>Dakopstelling: LBK tbv horeca 1 - Al-Ko - 5800m3/h / bouwjaar 2015 incl. CV appendages.</i>	Dak	1,00 st	1
5753	Indirekte gestookte luchtverwarmers <i>In de loods LVH (indirect gestookt) Mark MDA 231L-WS - bouwjaar 1999 - 24,1kW</i>	Nissenhut; __ 21053	1,00 st	4
5754	Raam-/muur airconditioner <i>Dakopstelling: Mitsubitschi Electric - 3,5 kW MUZ-SF35VE (kantoor Koster) / bouwjaar 2013</i>	Algemeen	1,00 st	2
5754	Raam-/muur airconditioner <i>Dakopstelling: Mitsubitschi Electric MCF-GA50 - 5 kW (personeelsruimte-kantine) / bouwjaar 2005</i>	Algemeen; 01	1,00 st	4
5754	Raam-/muur airconditioner <i>Dakopstelling: Mitsubitschi Electric - 3,5kW MUZ-SF35VE (directiekantoor) / bouwjaar 2018</i>	Algemeen; 03 1242	1,00 st	1
63	Verlichting			
6300	Elektrische installatie, algemeen <i>Stelpost voor een periodieke laagspanningskeuring NEN-3140 gebouwen en vaste objecten conform Arbo wetgeving (2022: conform bestickering alles op orde).</i>	Algemeen	1,00 pt	9
6307	Hoogspanning, verdeelkast <i>groepenkast aantal op basis van kengetal</i>	Interieur	16,00 st	2
6307	Hoogspanning, verdeelkast <i>groepenkasten horeca vervangen Verdeler LK5 220V / 30 groepen, 25 gebruikt + 3 reserve, groepen zijn automaat C16 en een aardlekschakelaar in een. Vervangen van deze samengebouwde verdeler Verdeler KK^400V / 10 groepen, 8 gebruikt + 2 reserve, 9xC16A 4 polig en 1xC25 4 polig groepen met aardlekschakelaar. Vervangen van deze samengebouwde verdeler</i>	Interieur	1,00 st	1
6318	Aardleidingen	Algemeen	10,00 st	5
6344	Armaturen, algemeen <i>oudbouw: 4 st. LED Gevelverlichting bij buitendeuren (bj ca. 2016), 4 st. buitenplafondspots uitzwembad 2006 buiten kleedruimte gebouw: 2+4 st. plafondspots</i>	Gevel	14,00 st	2
6344	Armaturen, algemeen <i>Aanstraling kap recreatie bad: Hier gaan we de bestaande 8 stuks hogedruklampen vervangen voor RGBW LED spots waardoor we met zowel wit licht als kleuren kunnen gaan werken ter verhoging van de sfeer. Tevens gaan we terug naar 4 spots LED waardoor we een behoorlijke energiebesparing hebben (2200W naar +/- 800W)</i>	Interieur	4,00 st	1

GOR8700040 • Bataafsekade 8 GORINCHEM
Bataafsekade 8 • GORINCHEM

Code	Element	Locatie	Hvh Ehd	Conditie
6344	Armaturen, algemeen <i>gloeilamparmaturen in horeca en hal zijn in mei 2016 vervangen door LED verlichting</i>	Interieur	480,00 m2	1
6344	Armaturen, algemeen <i>Armaturen vervangen door LED verlichting. Om de 6 jaar 25% van totaal opgenomen. BVO exclusief horeca, hal 480m2 en wedstrijdbad ca 775m2</i>	Interieur	3445,00 m2	4
6352	T.L. armaturen, algemeen <i>Bestaande 20 TL armaturen wedstrijdbad vervangen. vervangen door 40 stuks dimbare LED armaturen incl 6 stuks met noodverlichting Nieuwe armaturen EVALine Aqua HE modulair systeem. Lichtmodule 117cm 60W IP53, ATS, CRI>84 (40 stuks) Lichtkleur 5000K met lichtsensor voor daglichtregeling en dimbaar. 6 armaturen zijn voorzien van LED modules met noodverlichting met een gewaarborgde werking van een uur.</i>	Interieur	40,00 st	1
6352	T.L. armaturen, algemeen <i>Bestaande TL armaturen instructiebad vervangen. Nieuwe armaturen 27 stuks Eva Downlighters Aqua HE 20W daylight (5000K) IP65 incl. driver. 2-4 armaturen zijn voorzien van LED modules met noodverlichting met een gewaarborgde werking van een uur.</i>	Interieur	27,00 st	1
6375	Geluids-installatie <i>Entree balie: Monagor geluidsinstallatie (PA-1480, PA4740, MPM8.8, WAP-200) Geluidvolume regelpaneel IMG LDC-400 disco verlichting Zwembad-Verlichting bediening (Pro-Face)</i>	Interieur	1,00 st	3
6377	Luidsprekers <i>Buitengevel: 2 + 2 stuks Wedstrijdbad: 4 st. (Stage Line) (NB plafondsprekers)</i>	Interieur	1,00 st	2
6384	Noodverlichtingsarmaturen <i>Controleren/aanpassen pictogrammen vluchtweg i.v.m. nieuwe regelgeving. Het nieuwe pictogram vluchtwegaanduiding wordt in 2022 opgenomen in de NEN 3011/ISO 7010 en in het Bouwbesluit 2022. Het pictogram moet wettelijk gezien op de juiste plaatsen in uw panden worden geplaatst. Namelijk bij de vluchtwegen en nooduitgangen die daadwerkelijk toegankelijk zijn voor niet zelfredzame personen, ouderen en minder valide mensen.</i>	Interieur algemeen	1,00 pm	9
6386	Noodverl.punten met decentrale arm. <i>Onderhouden en uitbreiden van de noodverlichting 2019. Noodverlichting diverse modellen waaronder Europrisma EHAL-200M + inbouwframe en Vialed VVA.</i>	Interieur algemeen	82,00 st	4
6394	Elektrische deur <i>Hfd entree zwembad: Assa Abloy, bj 2003, 2 dubbele schuifdeursecties, Upgrade 2021 is noodzakelijk.</i>	Gevel; 01	2,00 st	4

GOR8700040 • Bataafsekade 8 GORINCHEM
Bataafsekade 8 • GORINCHEM

Code	Element	Locatie	Hvh Ehd	Conditie
67	Gebouwbeheersvoorzieningen			
6715	Liften, speciaal <i>Wedstrijdbad: HBM kabel takel / lift (leeftijd ingeschat)</i>	Interieur	1,00 st	2
73	Vaste keukenvoorzieningen			
7311	Keukenblokken <i>1 st. keukenblok (3 mtr) personeelskantine 1 st. RVS keukenblok (2,4 mtr) in kelder van 2006 mach. gebouw:</i>	Kantine	2,00 st	2
7321	Grootkeukeninstallatie <i>afzuigkappen, fornuis, frituur etc.</i>	Keuken	1,00 st	1
7323	Koel- en vriesapparatuur <i>koel- / vriesaggregaat: Gamko</i>	Keuken	1,00 st	4
74	Vaste sanitairvoorzieningen			
7499	vaste sanitaire voorziening (fohn) <i>kledruimten: haar fohn, wandmontagemodel Starmix Airstar (bj ca. 2018)</i>	Interieur	4,00 st	1
90	Terrein			
9001	Filterinstallatie <i>Zandvulling vervangen: : Opgenomen in betonnen buffer ruimte. 1x recreatiebad 1x wedstrijdbad 1x whirlpool</i>	Technische ruimte	3,00 st	9
9001	Filterinstallatie <i>Binnen peuterbad TR: Starline polyester zandfilter vat, bj 2015</i>	Technische ruimte; 01	1,00 st	1
9001	Filterinstallatie <i>Zandvulling vervangen: 3 st. Opgenomen in betonnen buffer ruimte, 1 st. in polyester vat. ingeschat voor buitenbad</i>	Technische ruimte; 01	4,00 st	9
9002	Chloordoseerinstallatie <i>2006 kleedkamer buitenbad gebouw Doseerpomp chloor voor buitenbad: 2 st. Prominent Beta / 4, bj 2017-2020</i>	Technische ruimte	2,00 st	1
9002	Chloordoseerinstallatie <i>Doseerpomp chloor: 5 st. Prominent Gamma/L, bj 2014-2018-2021 (wedstrijd/recreatie en buiten, whirlpool, en peuterbad).</i>	Technische ruimte; 01	5,00 st	1
9003	Haarvanger. <i>2006 kleedkamer buitenbad gebouw: Haarvanger peuter en 25 mtr buitenbaden, bj 2007</i>	Technische ruimte	2,00 st	3
9003	Haarvanger. <i>Kelder: haarvanger zwembad bij SPX flow filter pompen recreatie, buitenbad, wedstrijd. bj ca. 2016</i>	Technische ruimte	3,00 st	1

GOR8700040 • Bataafsekade 8 GORINCHEM
Bataafsekade 8 • GORINCHEM

Code	Element	Locatie	Hvh Ehd	Conditie
9003	Haarvanger. <i>haarvanger voor buiten peuterbad met funelementen (Aapfiguren): 1 st. Ebara filterpomp (verroest, elders opgenomen) met haarvanger 1 st. funelement pomp (geschat recent bj) met geïntegreerd haarfilter (elders opgenomen)</i>	Technische ruimte terrein	1,00 st	2
9007	Zuurdosering <i>2006 kleedkamer buitenbad gebouw Doseerpomp zwavelzuur voor buitenbad: 1 st. Prominent Gamma/L, bj 2017</i>	Technische ruimte	1,00 st	1
9007	Zuurdosering <i>Doseerpomp zwavelzuur: 3 st. Prominent Gamma/L, bj 2013-2017-2018 (wedstrijd/recreatie en buiten).</i>	Technische ruimte; 01	1,00 st	2
9010	Circulatiepomp <i>2006 kleedkamer buitenbad gebouw: Pomp peuter en 25 mtr buitenbaden, bj 2007 Johnson pump 100-200 B2MG12</i>	Technische ruimte	1,00 st	4
9010	Circulatiepomp <i>Kelder: Vuilwaterpomp (nabij spoelpomp) Rotor, 5pv01, ca. 0,35kW, bj ca. 2010</i>	Technische ruimte	1,00 st	4
9010	Circulatiepomp <i>Kelder: Circulatiepomp recreatiebad / bouwjaar 2018 Spoelpomp Rotor Johnson pump 11018</i>	Technische ruimte	1,00 st	1
9010	Circulatiepomp <i>2006 mach kamer gebouw: Johnson pump, meetwaterpomp, bj2007</i>	Technische ruimte	1,00 st	4
9010	Circulatiepomp <i>Kelder: Meetwaterpomp (nabij spoelpomp en nabij de 3 blowers) Badu magic 11/4 0,35kW, bj2010 Badu magic 4 WE 0,35kW, bj2010</i>	Technische ruimte	2,00 st	4
9010	Circulatiepomp <i>Kelder: Pomp tbv glijbaan 100 m3/h QH-Max fabr. Azcue Bomba AN-80-250 - 7,5kW / 3x400V, bouwjaar 2007</i>	Technische ruimte; 01 1252	1,00 st	4
9010	Circulatiepomp <i>Kelder: Pomp tbv wildwatergeul recreatiebad 350 m3/h KSB GN-125-250 - 18,5kW / bouwjaar 2015</i>	Technische ruimte; 02 1256	1,00 st	2
9010	Circulatiepomp <i>Kelder: Pomp tbv waterval/regenrots recreatiebad 120 m3/h KSB etabloc GS 80-160/304 - 3,2kW, bouwjaar 2010</i>	Technische ruimte; 03 1255	1,00 st	4
9010	Circulatiepomp <i>Kelder: Pomp tbv pulsators recreatiebad 25 m3/h Badu 42/30G - 3kW / bouwjaar 1988</i>	Technische ruimte; 04 1257	1,00 st	4
9010	Circulatiepomp <i>Kelder: Pomp tbv ligbank buitenbad 110 m3/h - bouwjaar 2007 (NIET IN GEBRUIK ivm leidinglekkage in ingestorte deel)</i>	Technische ruimte; 05	1,00 st	9

GOR8700040 • Bataafsekade 8 GORINCHEM
Bataafsekade 8 • GORINCHEM

Code	Element	Locatie	Hvh Ehd	Conditie
9010	Circulatiepomp <i>Peuterbad TR: Pomp glijbaan peuterbad Badu resort 50 / bouwjaar 2008/2010</i>	Technische ruimte; 06 25798	1,00 st	4
9010	Circulatiepomp <i>Kelder: Pomp tbv turbodouche recreatiebad 90 m3/h KSB etabloc GS100-160/30 - 3,8kW / bouwjaar 1988</i>	Technische ruimte; 07 1254	1,00 st	4
9010	Circulatiepomp <i>Kelder: Pomp tbv turbo Jetstream wedstrijdbad 90 m3/h Badu type 21-8 - 3,8kW, bouwjaar 1988 DEZE POMP IS WEL AANWEZIG MAAR MOMENTEEL NIET IN GEBRUIK</i>	Technische ruimte; 08 1263	1,00 st	9
9010	Circulatiepomp <i>Kelder: Pomp tbv waterkanon recreatiebad 120 m3/h Badu type 21.8 - 1,6kW / bouwjaar 2010 pomp is vervangen in 2022</i>	Technische ruimte; 09 1253	1,00 st	1
9010	Circulatiepomp <i>Kelder: Pomp tbv fontein uitzwembad 110 m3/h - 0,75kW / bouwjaar 1988 DEZE POMP IS WEL AANWEZIG MAAR MOMENTEEL NIET IN GEBRUIK</i>	Technische ruimte; 10 1265	1,00 st	9
9010	Circulatiepomp <i>Kelder: Grundfoss UV filter pomp (bj 2009) tbv Effluent Behandeling (Pool Water Treatment PWT-7M installatie onder code 9057)</i>	Technische ruimte; 12	1,00 st	4
9010	Circulatiepomp <i>Kelder: Pomp tbv fontein peuterbad BADU type 42 -13G / 0,75kW / bouwjaar 1988 DEZE POMP IS WEL AANWEZIG MAAR MOMENTEEL NIET IN GEBRUIK</i>	Technische ruimte; 13 1266	1,00 st	9
9010	Circulatiepomp <i>Terreinpomp; Ebara Matrix/I18-5T/4 IE3, bj2019 (onder groen metalen kist, nabij uitzwembad geplaatst).</i>	Terrein	1,00 st	1
9011	Filterpomp <i>pompen voor buiten peuterbad metfunelementen (Aapfiguren): 1 st. Ebara filterpomp (verroest) met haarfilter (elders opgenomen) 1 st. funelement pomp (geschat recent bj)</i>	Technische ruimte Terrein	2,00 st	4
9011	Filterpomp <i>Kelder: SPX flow filter pompen recreatie, buitenbad, wedstrijd. bj ca. 2016/2016/2022, bij haarvangers. (CB150-200 G2MG12)</i>	Technische ruimte; 01	3,00 st	1
9012	Doseerpomp voor vlokmiddel <i>Doseerpomp vlokmiddel: 3 st. Tekna AXL602AVP0000, bj 2006 (wedstrijd/recreatie en buiten)</i>	Technische ruimte	3,00 st	4
9012	Doseerpomp voor vlokmiddel <i>2006 kleedkamer buitenbad gebouw Doseerpomp vlokmiddel voor buitenbad: 1 st. Tekna EVO AKL603NHH0000, bj 2009</i>	Technische ruimte; 01	1,00 st	3

GOR8700040 • Bataafsekade 8 GORINCHEM
Bataafsekade 8 • GORINCHEM

Code	Element	Locatie	Hvh Ehd	Conditie
9015	Vlinderkleppen <i>Lotec 4 stuks vlinderafsluiter zwembaden vervangen in 2020 / Prijs exclusief montage omdat exacte locatie niet bekend is. 2,00 st Vlinderkl evbs dn250 handsteel + 1,00 st Vlinderklep evbs DN200 handsteel + 1,00 st Vlinderkl evbs dn150 handsteel + 1,00 st Vrachtkosten / Handling (pallet) (AVK) + 1,00 st Orderkosten Totaal Prijs opgave afsluiters (4x) Uiteindelijke prijs inclusief montage is na de uitvoering euro exclusief BTW.</i>	Technische ruimte	4,00 st	1
9031	Bevochtiger stoomcabine <i>Stoombevochtiger tbv cabine Vapac LE 05 ECO - bouwjaar 2017 (tussenruimte cabine's)</i>	Algemeen; 01en 02 4155	2,00 st	1
9041	Zwembadbodem liftinstallatie <i>Kelder: Beweegbare zwembadvloer 15mx12m: leveren, demontage en afvoer, inclusief montage nieuwe polyester panelen.</i>	Algemeen	1,00 st	4
9042	Leidingen <i>Kelder: Leidingwerk zwemwaterzijdig, leidingnet blowers. HPE</i>	Technische ruimte	1,00 st	3
9042	Leidingen <i>Lotec leidingen buitenbad vervangen in 2014 (bodemretourleiding+skimmerretourleiding+aanzui gleiding glijbaanpomp)</i>	Terrein	1,00 st	1
9043	Afsluiters	Technische ruimte	33,00 st	3
9044	Regel- en beveiligingsapparatuur <i>in 2012 vervangen van: Verdeelinrichting L1 tbv Recreatiebad + Verdeelinrichting L2 tbv Wedstrijdbad + Besturing tpv Badmeesterspost en Kassa.</i>	Interieur	1,00 pt	2
9045	Blower <i>Luchtblower tbv borrelbank (binnen) Almeco SCL-K07R-MD - 3kW - 400V / bouwjaar 2017</i>	Technische ruimte; 01 1258	1,00 st	1
9045	Blower <i>Kelder: Luchtblower FPZ Bonara tbv whirlpool 3kW / bouwjaar 2015 (3 st. naast elkaar)</i>	Technische ruimte; 02 1259	1,00 st	1
9045	Blower <i>Luchtblower tbv pulsator - Almeco SCLK05MS2.2W2+0001 - 1,5kW / bouwjaar 2016</i>	Technische ruimte; 03 1261	1,00 st	1
9045	Blower <i>Kelder: Luchtblower tbv bellen ligbad VACOM VC 330-600- 3kW / bouwjaar 2003 (3 st. naast elkaar)</i>	Technische ruimte; 04 1262	1,00 st	4
9045	Blower <i>Kelder: Luchtblower tbv borrelbank (buiten) - 5,5kW, bouwjaar 1994 (3 st. naast elkaar)</i>	Technische ruimte; 05 1264	1,00 st	4
9045	Blower <i>Luchtblower tbv whirlpool 2 Almeco SCL-K05MS - 2,2kW - 400V / bouwjaar 2017</i>	Technische ruimte; 06 1260	1,00 st	1

GOR8700040 • Bataafsekade 8 GORINCHEM
Bataafsekade 8 • GORINCHEM

Code	Element	Locatie	Hvh Ehd	Conditie
9049	Chemicalientanks <i>2006 kleedkamer buitenbad gebouw: Chloor 1140-1547 ltr bulk tank buitenbad prijsofgave Lotec 2018 euro 45.786,02 excl. btw. Ogenschijnlijk (op basis van bouwjaar) uitgevoerd. ruimte NIET voorzien van een keerwand in geval tank lekkage. mogelijk een dubbelwandige HDPE tank toegepast (1140 ltr in een 1547 ltr vat).</i>	Technische ruimte	1,00 st	1
9049	Chemicalientanks <i>2006 kleedkamer buitenbad gebouw: Zwavelzuur 1000 ltr bulk tank buitenbad prijsofgave Lotec 2018 euro 45.690,09 excl. btw. Ogenschijnlijk (op basis van bouwjaar) uitgevoerd. ruimte voorzien van een keerwand in geval tank lekkage.</i>	Technische ruimte	1,00 st	1
9049	Chemicalientanks <i>Chloor 2200 ltr, en Zwavelzuur 900 ltr. in 2006 mach kamer gebouw bj ca. 2014. Beide ruimten voorzien van keerwanden in geval tank lekkage.</i>	Technische ruimte	2,00 st	2
9051	Compressors <i>2006 kleedkamer buitenbad gebouw: Creemers mobiel 105/10, bj 2006</i>	Technische ruimte	1,00 st	4
9056	Regeling waterkwaliteit/dosering PH <i>2006 kleedkamer buitenbad gebouw: Hydrocontrol micro ts Versie 2.17 (buiten 25 mtr bad en peuterbad). bj 2016</i>	Technische ruimte	1,00 st	2
9056	Regeling waterkwaliteit/dosering PH <i>Peuterbad TR: Hydrocontrol micro ts Versie 2.17 (binnen peuterbad). bj 2016</i>	Technische ruimte	1,00 st	2
9056	Regeling waterkwaliteit/dosering PH <i>Kelder: 2 st. Hydrocontrol micro ts Versie 2.17 (wedstrijd, recrea, buibad, whirlpool). bj 2016 1 st. SPI water quality C170 II chloor, versie 2.17, bj 2021 (Grundfoss DDA doceerpomp bj 2021)</i>	Technische ruimte; 01	3,00 st	2
9057	Schakelkast regeling waterkwaliteit <i>2006 kleedkamer buitenbad gebouw: besturingskast regeling waterkwaliteit: Siemens PXM20, PXC64-U, bj 2007</i>	Technische ruimte	1,00 st	3
9057	Schakelkast regeling waterkwaliteit <i>Pool Water Treatment PWT-7M vervangen besturingskast AOS Power UV Opdracht 2019 (grundfosspomp zie code 9010) incl. vervanging van lamp, kwartsbuis en UV sensorlens (MJOP code 9059)</i>	Technische ruimte	1,00 st	1
9058	Niveauregeling zwembad <i>Niveauregeling buffer recreatiebad, bouwjaar 2019, Kelder; 01 1249</i>	Kelder; 01 1249	1,00 st	1

GOR8700040 • Bataafsekade 8 GORINCHEM
Bataafsekade 8 • GORINCHEM

Code	Element	Locatie	Hvh Ehd	Conditie
9058	Niveauregeling zwembad <i>Niveauregeling buffer wedstrijdbad, bouwjaar 1988, Kelder; 01 1247</i> <i>Niveauregeling buffer uitzwembad, bouwjaar 1988, Kelder; 01 1251</i> <i>Niveauregeling buffer whirlpool, bouwjaar 1988, Kelder; 01 21085</i> <i>Niveauregeling buffer peuterbad, bouwjaar 1988, Kelder; 01 21087</i>	Kelder; 01 12xx/21xx	4,00 st	4
9058	Niveauregeling zwembad <i>Niveauregeling buffer buitenbad / bouwjaar 2007; Kelder; 02 30108</i>	Kelder; 02 30108	1,00 st	2
9070	Overlooproosters zwembadrand <i>80 m1 overlooproosters zwembad kunststof</i>	Interieur	80,00 m1	2
9071	Glijbaan <i>Waterglijbaan Peuterbad vervangen incl. stelpost voor schilderwerk, aanpassen pompinstallatie, bouwkundige werkzaamheden, bereikbaar maken bouwplaats en eventuele steiger in de starttoren.</i>	Gevel; 08	1,00 st	2
9071	Glijbaan <i>Waterglijbaan Recreatiebad vervangen type IJssel Black hole lang 102 meter</i>	Gevel; 11	1,00 st	3
9071	Glijbaan <i>Familieglijbaan buitenbad</i>	Terrein	1,00 st	3
9072	Funelementen water <i>Funelementen buitenbad uitbreiden, fundament reeds aanwezig (Aapfiguren)</i>	Algemeen	1,00 st	1
9072	Funelementen water <i>Funelementen buitenbad (Aapfiguren)</i>	Terrein	2,00 st	1
9073	Zwembadafdekinstallatie <i>Zwembadafdekinstallatie t.b.v. buitenbad / De foamafdekking zou in 2019 vervangen moeten zijn.</i>	Terrein	1,00 st	4
9075	Zwembadtrap roestvaststaal	Algemeen	8,00 st	2
9075	Zwembadtrap roestvaststaal <i>Info opdrachtgever: Stelpost vervangen zwembadtrap polyester hoge glijbaan. Trap vervangen in verband met slijtage antislipplaat en smalle treden.</i>	Interieur algemeen	1,00 pt	4
9076	Bodemzuiger <i>Leasecontract reinigingsrobot voor bodem zwembassins / Mariner 3S type compact 400 / apparaatnummer C30-110736</i>	Technische ruimte	1,00 st	9
9098	Oogdouche <i>Oogdouche:Bradley S192224EW "vaste opstelling" bj 2018</i> <i>- zuuropslag 2006 kleedkamer buitenbad gebouw</i> <i>- chlooropslag 2006 kleedkamer buitenbad gebouw</i>	Technische ruimte	2,00 st	3
9098	Oogdouche <i>Oogdouche:Eye wash "wegwerp fles"</i> <i>- zuuropslag 2006 mach. kamer gebouw</i> <i>- chlooropslag 2006 mach. kamer gebouw</i>	Technische ruimte	2,00 st	2

GOR8700040 • Bataafsekade 8 GORINCHEM
Bataafsekade 8 • GORINCHEM

Code	Element	Locatie	Hvh Ehd	Conditie
9099	Diversen <i>Tussen Stoomcabines: Aroma doseerinstallatie: 2 st: hfd schakelaars, Alfa 21 aansturingen en slangdoseerpompen</i>	Interieur	2,00 st	1
9099	Diversen <i>Watervision onderwaterverlichting recreatie bad. ca 6st. (ca. € 1100,-/st)</i>	Interieur	6,00 st	1

Bevindingen NEN 2767

GOR8700040 • Bataafsekade 8 GORINCHEM

Bataafsekade 8
4204 AX GORINCHEM

Toelichting:

- Element: Een omschrijving van de bouwkundige of installatietechnische elementen die onderhoudsgevoelig zijn.
- Gebrek: Een verkorte omschrijving van het geconstateerde gebrek/bevinding.
- Locatie: De plaats waar het element of gebrek zich bevindt.
- Handeling/activiteit: Een verkorte omschrijving van de activiteiten die in het genoemde jaar moeten worden uitgevoerd.
- Hoeveelheid/eenheid: Het aantal met de betreffende meeteenheid dat onderhouden moet worden.

1 = Uitstekende conditie

2 = Goed

3 = Redelijk

4 = Matig

5 = Slecht

6 = Zeer slecht

8 = Nader onderzoek nodig

9 = Niet te inspecteren

Printdatum: 16-6-2022

GOR8700040 • Bataafsekade 8 GORINCHEM
Bataafsekade 8 • GORINCHEM

Conditie 5

5301 Waterinstallatie/sanitair, Meterkast

Meterkast

K18EM02 Corrosie kraan

Ernst	Intensiteit	Omvang	Conditie	Risico/prioriteit
Ernstig	2	5	5	Veiligheid & Gezondheid - gering effect Gebruik en bedrijfsproces - ernstig effect Functionaliteit & Kosten - matig effect

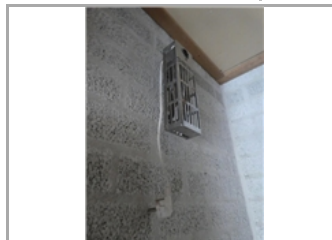
Activiteit: 2023 Hvh

Vervangen 1,00 pst

Meterkast: Wateraansluiting via Oasen.

Accountnummer: 633351 / Toegangscode 2959

Gehele aansluiting rondom watermeter te herzien/herstellen (roestvorming, defect ogende/ zwetende pakkingen ed). Idem vorstbeveiliging herstellen en gipsplafond dichten.



5401 Gasinstallatie, Meterkast

Meterkast

K18EM02 losse verbinding

Ernst	Intensiteit	Omvang	Conditie	Risico/prioriteit
Ernstig	2	5	5	Veiligheid & Gezondheid - gering effect Gebruik en bedrijfsproces - ernstig effect Functionaliteit & Kosten - matig effect

Activiteit: 2023 Hvh

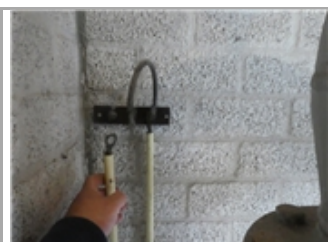
Herstellen 1,00 pst

Meterkast: Gasaansluiting via Essent.

Klantnummer: 10051276

EAN code: 871689250000038313

Gehele aansluiting rondom gasmeter oogt op orde, maar: gipsplafond ligt open, rachsels deels verrot, ventilatie hangt erbij, verlichting slecht (vonk veilig ??), aarding hangt deels los of is niet meer in gebruik (herstel/verhelder de situatie)



GOR8700040 • Bataafsekade 8 GORINCHEM
Bataafsekade 8 • GORINCHEM

Conditie 5

5628 Ketels, gasgestookt

Technische ruimte; 01 1225

K2SB01 Vervangende onderdelen niet meer verkrijgbaar

Ernst	Intensiteit	Omvang	Conditie	Risico/prioriteit
Serieus	3	5	5	Gebruik en bedrijfsproces - ernstig effect Functionaliteit & Kosten - ernstig effect Toename klachtenonderhoud - ernstig effect Energie - ernstig effect

Activiteit: 2023 Hvh
 Vervangen 599,00 pst

CV ketel 1 HR (rechts) / aag763 Viessmann Vitrocrosseal 300 CT3 incl. voorzetbrander
 Weishaupt WM-G10/3A ZM-LN Fabr.nr.5502821 / 599kW, bouwjaar 2005.
 Veiligheidskeuring opnemen bij ketels zwaarder dan 100 kW

Ketel wordt conform gebruiker, met kunst/vliegwerk aan de praat gehouden. Onderdelen nauwelijks leverbaar.



5628 Ketels, gasgestookt

Technische ruimte; 02 1223

K2SB01 Vervangende onderdelen niet meer verkrijgbaar

Ernst	Intensiteit	Omvang	Conditie	Risico/prioriteit
Serieus	3	5	5	Gebruik en bedrijfsproces - ernstig effect Functionaliteit & Kosten - ernstig effect Toename klachtenonderhoud - ernstig effect Energie - ernstig effect

Activiteit: 2022 Hvh
 Vervangen 635,00 pst

CV ketel 2 (links) / aag762 Viessmann Vertomat VSB57 (635kW) incl. voorzetbrander
 Dreizler GE 601 AR ARZ (958kW), bouwjaar 1997. Veiligheidskeuring opnemen bij ketels
 zwaarder dan 100 kW
 voorzetbrander is in 2013 voor 11.290 euro vervangen door Klimatekservice.

Ketel wordt conform gebruiker, met kunst/vliegwerk aan de praat gehouden. Onderdelen nauwelijks leverbaar.



GOR8700040 • Bataafsekade 8 GORINCHEM
Bataafsekade 8 • GORINCHEM

Conditie 5

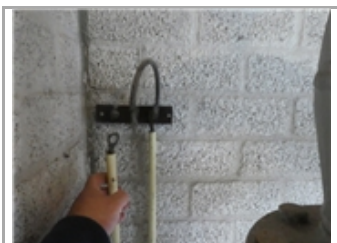
6318 Aardleidingen

Algemeen

E2EC02 Leiding is onderbroken

Ernst	Intensiteit	Omvang	Conditie	Risico/prioriteit
Ernstig	3	4	5	

Activiteit: 2023 Hvh
 Herstelling elders opgenomen 1,00 pst
 Zie conditiemeting Gassen code 5401 (gasmeterkast).
 Aarding controleren.



Conditie 4

1781 Verlichtingsarmaturen

Terrein

E7GV03 Verval meer dan 87,5% van de levensduur

Ernst	Intensiteit	Omvang	Conditie	Risico/prioriteit
Gering	3	5	4	Gebruik en bedrijfsproces - matig effect Functionaliteit & Kosten - gering effect Toename klachtenonderhoud - matig effect Energie - ernstig effect

Activiteit: 2022 Hvh
 Vervangen 8,00

6x t.p.v. buitenbad en 2x t.p.v. plantenbak
 Vervanging op basis van Verval (leeftijd) EN afbladderen coatinglaag met aantasting aluminium van armature.



GOR8700040 • Bataafsekade 8 GORINCHEM
Bataafsekade 8 • GORINCHEM

Conditie 4

5318 Pompen

Technische ruimte; 01 21069

K7GV03 Verval meer dan 87,5% van de levensduur

Ernst	Intensiteit	Omvang	Conditie	Risico/prioriteit
Gering	3	5	4	Gebruik en bedrijfsproces - matig effect Functionaliteit & Kosten - matig effect Toename klachtenonderhoud - matig effect Energie - ernstig effect

Activiteit: 2022 Hvh
 Vervangen 1,00 pst

Pompen ergens verstopt (aanname nabij nwe boilers in 2006 mach gebouw).
 Tapwater circulatiepomp Grundfos UPS 25-60 B - 230V / bouwjaar 2005
 Tapwater circulatiepomp Grundfos UPS 32-80 B - 230V / bouwjaar 2005
 Vervangen op basis van verval

5354 Gasboiler

Interieur algemeen; __ 21069

K2GO01 Geen periodieke PI/EBI uitgevoerd

Ernst	Intensiteit	Omvang	Conditie	Risico/prioriteit
Gering	3	5	4	Veiligheid & Gezondheid - gering effect Gebruik en bedrijfsproces - gering effect Energie - matig effect

Activiteit: 2022 Hvh
 Keuren 2,00 pst

Scios keuring stickers op orde brengen. Oude stickers verwijderen, en de nieuwe goed leesbaar uit te voeren. Na enig ontcijferwerk lijkt de noodzakelijke dec 2021 keuring uitgevoerd te zijn, en kan herkeuring rond 8 april 2025 uitgevoerd worden.



GOR8700040 • Bataafsekade 8 GORINCHEM
Bataafsekade 8 • GORINCHEM

Conditie 4

5612 Expansievat.

Technische ruimte; 03 1227

K6GV03 Verval meer dan 87,5% van de levensduur

Ernst	Intensiteit	Omvang	Conditie	Risico/prioriteit
Gering	3	5	4	Gebruik en bedrijfsproces - matig effect Functionaliteit & Kosten - matig effect Toename klachtenonderhoud - matig effect Energie - ernstig effect



Activiteit: 2022 Hvh
 Vervangen 3,00 pst

CV ruimte: Flamco Flexcon 300 liter/0,5 bar - 1 bar
 1 st bouwjaar 2009 en 2 st. bouwjaar 2014

Vervanging op basis van verval.



5621 Pompen

Technische ruimte; 03 1227

K7GV03 Verval meer dan 87,5% van de levensduur

Ernst	Intensiteit	Omvang	Conditie	Risico/prioriteit
Gering	3	5	4	Gebruik en bedrijfsproces - matig effect Functionaliteit & Kosten - matig effect Toename klachtenonderhoud - matig effect Energie - ernstig effect



Activiteit: 2022 Hvh
 Verval 1,00 pst

Kelder: Pompstation: Circulatiepomp t.b.v. peuterbad Grundfos Magna 40-120 F - 230V /
 bouwjaar 2011.

Vervanging op basis van verval



GOR8700040 • Bataafsekade 8 GORINCHEM
Bataafsekade 8 • GORINCHEM

Conditie 4

5621 Pompen

Technische ruimte; 05 21052

K7GV03 Verval meer dan 87,5% van de levensduur

Ernst	Intensiteit	Omvang	Conditie	Risico/prioriteit
Gering	3	5	4	Gebruik en bedrijfsproces - matig effect Functionaliteit & Kosten - matig effect Toename klachtenonderhoud - matig effect Energie - ernstig effect

Activiteit: 2022 Hvh

Vervangen 1,00 pst

Circulatiepomp t.b.v. vloerverwarming horeca Grundfos UPS 25-40 - 230V / bouwjaar 1998.
 Vervanging op basis van verval



5621 Pompen

Technische ruimte; 01 1227

K7GV03 Verval meer dan 87,5% van de levensduur

Ernst	Intensiteit	Omvang	Conditie	Risico/prioriteit
Gering	3	5	4	Gebruik en bedrijfsproces - ernstig effect Functionaliteit & Kosten - matig effect Toename klachtenonderhoud - ernstig effect Energie - ernstig effect

Activiteit: 2023 Hvh

Vervangen 2,00 pst

CV ruimte: Hoofdtransportpomp Grundfos CIMO50, (rood/zwart) / bouwjaar 2001.
 Pompen zouden in 2020 vervangen worden door Klimateervice voor het bedrag van euro 10.680,00 excl. BTW (in het type Grundfos TPE 2000 100-120/2A A-F-A-BUBE - 3x400V (zwart)).



GOR8700040 • Bataafsekade 8 GORINCHEM
Bataafsekade 8 • GORINCHEM

Conditie 4

5623 3-weg mengkleppen

Technische ruimte

K16GV03 Verval meer dan 87,5% van de levensduur

Ernst	Intensiteit	Omvang	Conditie	Risico/prioriteit
Gering	3	5	4	Gebruik en bedrijfsproces - matig effect Functionaliteit & Kosten - matig effect Toename klachtenonderhoud - matig effect Energie - ernstig effect

Activiteit: 2022 Hvh
 Vervangen 7,00 pst

3-weg mengkleppen vervangen op basis van verval



5679 Tegenstroomapparaat

C.V.-ruimte; 01 1246

K3GV03 Verval meer dan 87,5% van de levensduur

Ernst	Intensiteit	Omvang	Conditie	Risico/prioriteit
Gering	3	5	4	Gebruik en bedrijfsproces - matig effect Functionaliteit & Kosten - matig effect Toename klachtenonderhoud - matig effect Energie - ernstig effect

Activiteit: 2023 Hvh
 Vervangen 1,00 pst

Peuterbad TR: TSA Warmtewisselaar peuterbad Pahlen AB X... 11368 - 120kW / bouwjaar 1998

Vervangen op basis van verval.



5679 Tegenstroomapparaat

C.V.-ruimte; 02 1248

K3GV03 Verval meer dan 87,5% van de levensduur

Ernst	Intensiteit	Omvang	Conditie	Risico/prioriteit
Gering	3	5	4	Gebruik en bedrijfsproces - matig effect Functionaliteit & Kosten - matig effect Toename klachtenonderhoud - matig effect Energie - ernstig effect

Activiteit: 2023 Hvh
 Vervangen 1,00 pst

Kelder: TSA Warmtewisselaar recreatiebad en instructiebad Viessmann Vitotrans 200 - 230kW / bouwjaar 2003.
 Vervanging op basis van verval.



GOR8700040 • Bataafsekade 8 GORINCHEM
Bataafsekade 8 • GORINCHEM

Conditie 4

5679 Tegenstroomapparaat

C.V.-ruimte; 04 1250

K3GV03 Verval meer dan 87,5% van de levensduur

Ernst	Intensiteit	Omvang	Conditie	Risico/prioriteit
Gering	3	5	4	Gebruik en bedrijfsproces - matig effect Functionaliteit & Kosten - matig effect Toename klachtenonderhoud - matig effect Energie - ernstig effect



Activiteit: 2023 Hvh
 Vervangen 1,00 pst
 TSA Warmtewisselaar uitzwem + whirlpool Viessmann Turbotec 10 - 375kW / bouwjaar 1998.
 Vervanging op basis van verval.

5679 Tegenstroomapparaat

C.V.-ruimte; 01 1246

K3GV03 Verval meer dan 87,5% van de levensduur

Ernst	Intensiteit	Omvang	Conditie	Risico/prioriteit
Gering	3	5	4	Gebruik en bedrijfsproces - matig effect Functionaliteit & Kosten - matig effect Toename klachtenonderhoud - matig effect Energie - ernstig effect



Activiteit: 2022 Hvh
 Vervangen 1,00 pst
 Kelder: TSA Warmtewisselaar wedstrijdabad Viessmann Vitotrans 200 - 230kW / bouwjaar 2002.
 Vervanging op basis van verval.



GOR8700040 • Bataafsekade 8 GORINCHEM
Bataafsekade 8 • GORINCHEM

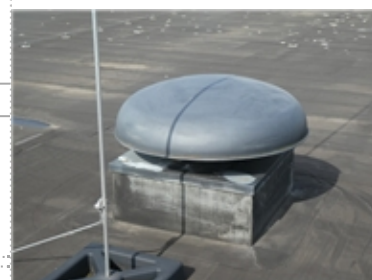
Conditie 4

5713 Dakventilator

Algemeen; 11 21055

K14GV02 Verval tussen 75%-87,5% van de levensduur

Ernst	Intensiteit	Omvang	Conditie	Risico/prioriteit
Gering	3	5	4	Gebruik en bedrijfsproces - matig effect Functionaliteit & Kosten - matig effect Toename klachtenonderhoud - matig effect Energie - ernstig effect



Activiteit: 2023 Hvh
 Vervangen 1,00 pst

Afzuigventilator Wolf DV - 56-6/6 bouwjaar 1988

Vervanging op basis van verval.



5745 Circulatiepompen

Algemeen; 04 1230

K7GV03 Verval meer dan 87,5% van de levensduur

Ernst	Intensiteit	Omvang	Conditie	Risico/prioriteit
Gering	3	5	4	Gebruik en bedrijfsproces - matig effect Functionaliteit & Kosten - matig effect Energie - ernstig effect



Activiteit: 2022 Hvh
 Vervangen 1,00 pst

Kelder: LBK tbv kleedkamer (toevoer) Holland Heating 39HQ 06.06 - 6500m3/h / bouwjaar 2005 incl. CV appendages. Vervangen van Grundfos circulatiepomp UPS 32-60/F - 230V
 Vervanging op basis van verval



GOR8700040 • Bataafsekade 8 GORINCHEM
Bataafsekade 8 • GORINCHEM

Conditie 4

5745 Circulatiepompen

Algemeen; 05 1229

K7GV03 Verval meer dan 87,5% van de levensduur

Ernst	Intensiteit	Omvang	Conditie	Risico/prioriteit
Gering	3	5	4	Gebruik en bedrijfsproces - ernstig effect Functionaliteit & Kosten - matig effect Toename klachtenonderhoud - matig effect Energie - ernstig effect

Activiteit: 2022 Hvh

Vervangen 1,00 pst

2006 mach. kamer gebouw: LBK + KSWR tbv recreatiebad Holland Heating 39HQ
 13.10/13.08 - 33000m3/h / bouwjaar 2005 vervangen van Grundfos circulatiepomp UPS 50
 -60/2F - 230V
 Vervanging op basis van verval.



5745 Circulatiepompen

Algemeen; 06 1228

K7GV03 Verval meer dan 87,5% van de levensduur

Ernst	Intensiteit	Omvang	Conditie	Risico/prioriteit
Gering	3	5	4	Gebruik en bedrijfsproces - ernstig effect Functionaliteit & Kosten - matig effect Toename klachtenonderhoud - matig effect Energie - ernstig effect

Activiteit: 2022 Hvh

Vervangen 1,00 pst

2006 mach. kamer gebouw: LBK + KSWR tbv wedstrijdabad (T+A) Holland Heating 39HQ
 10.08/10.08 - 18000m3/h_x000D_ vervangen van Grundfos circulatiepomp UPS 40-60/2F - 230V / bouwjaar 2005.
 Vervanging op basis van verval.



GOR8700040 • Bataafsekade 8 GORINCHEM
Bataafsekade 8 • GORINCHEM

Conditie 4

5746 Regel- en beveiligingsapparatuur

Technische ruimte; 02 21068

K17GV03 Verval meer dan 87,5% van de levensduur

Ernst	Intensiteit	Omvang	Conditie	Risico/prioriteit
Gering	3	5	4	Gebruik en bedrijfsproces - matig effect Functionaliteit & Kosten - matig effect Toename klachtenonderhoud - matig effect Energie - ernstig effect

Activiteit: 2022 Hvh

Vervangen 1,00 pst

Siemens PXM20 (horeca) / bouwjaar 2010, vervanging op basis van verval (2015 laatste aanpassing).



5753 Indirekte gestookte luchtverwarmers

Nissenhut; __ 21053

K13GV03 Verval meer dan 87,5% van de levensduur

Ernst	Intensiteit	Omvang	Conditie	Risico/prioriteit
Gering	3	5	4	Gebruik en bedrijfsproces - matig effect Toename klachtenonderhoud - matig effect Energie - ernstig effect

Activiteit: 2022 Hvh

Vervangen 1,00 pst

In de loods LVH (indirect gestookt) Mark MDA 231L-WS - bouwjaar 1999 - 24,1kW

Vervangen op basis van verval.



GOR8700040 • Bataafsekade 8 GORINCHEM
Bataafsekade 8 • GORINCHEM

Conditie 4

5754 Raam-/muur airconditioner

Algemeen; 01

K11GV03 Verval meer dan 87,5% van de levensduur

Ernst	Intensiteit	Omvang	Conditie	Risico/prioriteit
Gering	3	5	4	Gebruik en bedrijfsproces - matig effect Toename klachtenonderhoud - matig effect Energie - ernstig effect



Activiteit: 2022 Hvh

Vervangen 1,00 pst

Dakopstelling: Mitsubitschi Electric MCF-GA50 - 5 kW (personeelsruimte-kantine) / bouwjaar 2005

Vervanging op basis van verval.

Advies: koelleidingen voorzien van harde isolatieschalen (vogels pikken isolatie weg).

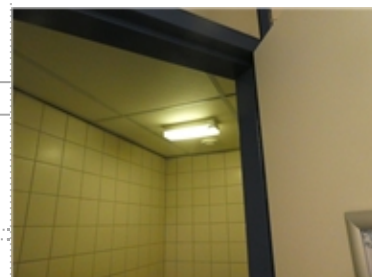


6344 Armaturen, algemeen

Interieur

E7GV03 Verval meer dan 87,5% van de levensduur

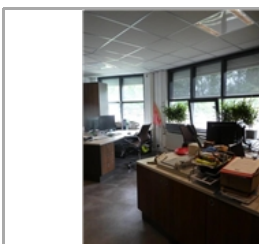
Ernst	Intensiteit	Omvang	Conditie	Risico/prioriteit
Gering	3	5	4	Gebruik en bedrijfsproces - matig effect Toename klachtenonderhoud - matig effect Energie - ernstig effect



Activiteit: 2022 Hvh

Vervangen 3445,00

dd 2022: vooral de sanitaire ruimten, personeels/kantoor ruimten, opslag en technische ruimten kennen nog conventionele TL (of HF) verlichting. Op basis van leeftijd te vervangen (stelpost).



GOR8700040 • Bataafsekade 8 GORINCHEM
Bataafsekade 8 • GORINCHEM

Conditie 4

6386 Noodverl.punten met decentrale arm.

Interieur algemeen

E8GB04 Ontbrekende onderdelen

Ernst	Intensiteit	Omvang	Conditie	Risico/prioriteit
Serius	3	4	4	Veiligheid & Gezondheid - matig effect Gebruik en bedrijfsproces - matig effect Energie - ernstig effect

Activiteit: 2023 Hvh

Herstellen / uitbreiden 82,00 pst

Onderhouden en uitbreiden van de noodverlichting door Piek Installaties 2019.
 Noodverlichting diverse modellen waaronder Europrisma EHAL-200M + inbouwframe en Vialed VVA.

Ogenscheinlijk de werkzaamheden nog (gedeeltelijk) uit te voeren.



6394 Elektrische deur

Gevel; 01

E16GV03 Verval meer dan 87,5% van de levensduur

Ernst	Intensiteit	Omvang	Conditie	Risico/prioriteit
Gering	3	5	4	Veiligheid & Gezondheid - matig effect Gebruik en bedrijfsproces - ernstig effect Functionaliteit & Kosten - matig effect Toename klachtenonderhoud - ernstig effect

Activiteit: 2023 Hvh

Reviseren 2,00 pst

Hfd entree zwembad: Assa Abloy, bj 2003, 2 dubbele schuifdeursecties, Upgrade 2021 is noodzakelijk.



6818 Brandslangen en haspels

Interieur algemeen

E15GV07 Verval meer dan 87,5% van de levensduur

Ernst	Intensiteit	Omvang	Conditie	Risico/prioriteit
Gering	3	5	4	Veiligheid & Gezondheid - ernstig effect Gebruik en bedrijfsproces - ernstig effect

Activiteit: 2022 Hvh

Vervangen 6,00 pst

Planmatig vervangen op basis van verval



GOR8700040 • Bataafsekade 8 GORINCHEM
Bataafsekade 8 • GORINCHEM

Conditie 4

6820 Poeder- en schuimblussers

Interieur algemeen

E15GV07 Verval meer dan 87,5% van de levensduur

Ernst	Intensiteit	Omvang	Conditie	Risico/prioriteit
Gering	3	5	4	Veiligheid & Gezondheid - ernstig effect Gebruik en bedrijfsproces - ernstig effect

Activiteit: 2024 Hvh
 Vervangen onderdeel 8,00 pst
 Blusstof laatst in 2018 vervangen. Planmatig in 2024 herhalen.



7323 Koel- en vriesapparatuur

Keuken

K18GO01 Verval meer dan 87,5% van de levensduur

Ernst	Intensiteit	Omvang	Conditie	Risico/prioriteit
Gering	3	5	4	Gebruik en bedrijfsproces - matig effect Functionaliteit & Kosten - matig effect Toename klachtenonderhoud - matig effect Energie - ernstig effect

Activiteit: 2022 Hvh
 Vervangen 1,00 pst
 Gamko koel/vriescel: vervanging op basis van verval.



9010 Circulatiepomp

Technische ruimte

K7GV03 Verval meer dan 87,5% van de levensduur




Ernst	Intensiteit	Omvang	Conditie	Risico/prioriteit
Gering	3	5	4	Gebruik en bedrijfsproces - ernstig effect Functionaliteit & Kosten - ernstig effect Energie - ernstig effect

Activiteit: 2023 Hvh
 Vervangen 1,00 pst
 2006 kleedkamer buitenbad gebouw: Pomp peuter en 25 mtr buitenbaden, bj 2007
 Johnson pump 100-200 B2MG12
 Vervanging op basis van verval



GOR8700040 • Bataafsekade 8 GORINCHEM
Bataafsekade 8 • GORINCHEM

Conditie 4

9010 Circulatiepomp Technische ruimte; 01 1252 K7GV03 Verval meer dan 87,5% van de levensduur					
Ernst	Intensiteit	Omvang	Conditie	Risico/prioriteit	
Gering	3	5	4	Gebruik en bedrijfsproces - matig effect Functionaliteit & Kosten - matig effect Toename klachtenonderhoud - matig effect Energie - ernstig effect	
Activiteit: 2022 Hvh Vervangen 1,00 pst Kelder: Pomp tbv glijbaan 100 m3/h QH-Max fabr. Azcuc Bomba AN-80-250 - 7,5kW / 3x400V, bouwjaar 2007 Vervanging op basis van verval					
9010 Circulatiepomp Technische ruimte; 03 1255 K7GV03 Verval meer dan 87,5% van de levensduur					
Ernst	Intensiteit	Omvang	Conditie	Risico/prioriteit	
Gering	3	5	4	Gebruik en bedrijfsproces - matig effect Functionaliteit & Kosten - matig effect Toename klachtenonderhoud - matig effect Energie - ernstig effect	
Activiteit: 2022 Hvh Vervangen 1,00 pst Kelder: Pomp tbv waterval/regenrots recreatiebad 120 m3/h KSB etabloc GS 80-160/304 - 3,2kW, bouwjaar 2010 Vervanging op basis van verval					
9010 Circulatiepomp Technische ruimte; 04 1257 K7GV03 Verval meer dan 87,5% van de levensduur					
Ernst	Intensiteit	Omvang	Conditie	Risico/prioriteit	
Gering	3	5	4	Gebruik en bedrijfsproces - matig effect Functionaliteit & Kosten - matig effect Toename klachtenonderhoud - matig effect Energie - ernstig effect	
Activiteit: 2022 Hvh Vervangen 1,00 pst Kelder: Pomp tbv pulsators recreatiebad 25 m3/h Badu 42/30G - 3kW / bouwjaar 1988					

GOR8700040 • Bataafsekade 8 GORINCHEM
Bataafsekade 8 • GORINCHEM

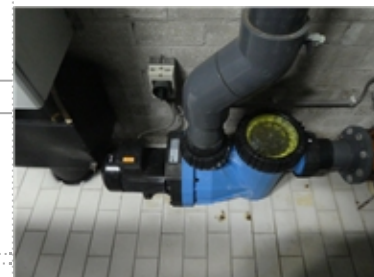
Conditie 4

9010 Circulatiepomp

Technische ruimte; 06 25798

K7GV03 Verval meer dan 87,5% van de levensduur

Ernst	Intensiteit	Omvang	Conditie	Risico/prioriteit
Gering	3	5	4	Gebruik en bedrijfsproces - matig effect Functionaliteit & Kosten - matig effect Toename klachtenonderhoud - matig effect Energie - ernstig effect



Activiteit: 2022 Hvh
 Vervangen 1,00 pst
 Peuterbad TR: Pomp glijbaan peuterbad Badu resort 50 / bouwjaar 2008/2010



9010 Circulatiepomp

Technische ruimte; 07 1254

K7GV03 Verval meer dan 87,5% van de levensduur

Ernst	Intensiteit	Omvang	Conditie	Risico/prioriteit
Gering	3	5	4	Gebruik en bedrijfsproces - matig effect Functionaliteit & Kosten - matig effect Toename klachtenonderhoud - matig effect Energie - ernstig effect



Activiteit: 2022 Hvh
 Vervangen 1,00 pst
 Kelder: Pomp tbv turbodouche recreatiebad 90 m3/h KSB etabloc GS100-160/30 - 3,8kW / bouwjaar 1988

9010 Circulatiepomp

Technische ruimte; 12

K7GV03 Verval meer dan 87,5% van de levensduur

Ernst	Intensiteit	Omvang	Conditie	Risico/prioriteit
Gering	3	5	4	Veiligheid & Gezondheid - gering effect Gebruik en bedrijfsproces - ernstig effect Toename klachtenonderhoud - matig effect Energie - ernstig effect



Activiteit: 2023 Hvh
 Vervangen 1,00 pst
 Grundfoss UV filter pomp (bj 2009) tbv Effluent Behandeling (Pool Water Treatment PWT-7M installatie onder code 9057)
 Op basis van verval pomp vervangen (In 2010 toplager vervangen).

GOR8700040 • Bataafsekade 8 GORINCHEM
Bataafsekade 8 • GORINCHEM

Conditie 4

9010 Circulatiepomp

Technische ruimte

K7GV03 Verval meer dan 87,5% van de levensduur

Ernst	Intensiteit	Omvang	Conditie	Risico/prioriteit
Gering	3	5	4	Gebruik en bedrijfsproces - matig effect Functionaliteit & Kosten - matig effect Toename klachtenonderhoud - matig effect Energie - ernstig effect

Activiteit: 2023 Hvh
 Vervangen 1,00 pst
 Kelder: Vuilwaterpomp (nabij spoelpomp) Rotor, 5pv01, ca. 0,35kW, bj ca. 2010
 Vervanging op basis van verval



9010 Circulatiepomp

Technische ruimte

K7GV03 Verval meer dan 87,5% van de levensduur

Ernst	Intensiteit	Omvang	Conditie	Risico/prioriteit
Gering	3	5	4	Gebruik en bedrijfsproces - matig effect Functionaliteit & Kosten - matig effect Toename klachtenonderhoud - matig effect Energie - ernstig effect

Activiteit: 2023 Hvh
 Vervangen 1,00 pst
 2006 mach kamer gebouw: Johnson pump , meetwaterpomp, bj2007
 Vervanging op basis van verval



GOR8700040 • Bataafsekade 8 GORINCHEM
Bataafsekade 8 • GORINCHEM

Conditie 4

9010 Circulatiepomp

Technische ruimte

K7GV03 Verval meer dan 87,5% van de levensduur

Ernst	Intensiteit	Omvang	Conditie	Risico/prioriteit
Gering	3	5	4	Gebruik en bedrijfsproces - matig effect Functionaliteit & Kosten - matig effect Toename klachtenonderhoud - matig effect Energie - ernstig effect



Activiteit: 2023 Hvh
 Vervangen 1,00 pst
 Kelder: Meetwaterpomp (nabij spoelpomp) Badu magic 11/4 0,35kW, bj2010
 Vervanging op basis van verval



9011 Filterpomp

Technische ruimte Terrein

K7EM01 Corrosie

Ernst	Intensiteit	Omvang	Conditie	Risico/prioriteit
Ernstig	2	4	4	Gebruik en bedrijfsproces - ernstig effect Functionaliteit & Kosten - matig effect Toename klachtenonderhoud - matig effect Energie - ernstig effect



Activiteit: 2023 Hvh
 Deel vervanging 1,00 pst

pompen voor buiten peuterbad met funeementen (Aapfiguren):
 1 st. Ebara filterpomp (verroest) met haarfilter (elders opgenomen)
 1 st. funeement pomp (geschat recent bj)

Buffer filterpomp op het oog zeer verroest. Aannee dat roestvorming en leeftijd van de pomp, vervanging rechtvaardigen (let op zeer geringe werkhoogte aanwezig).



GOR8700040 • Bataafsekade 8 GORINCHEM
Bataafsekade 8 • GORINCHEM

Conditie 4

9012 Doseerpomp voor vlokmiddel

Technische ruimte

K10GV03 Verval meer dan 87,5% van de levensduur

Ernst	Intensiteit	Omvang	Conditie	Risico/prioriteit
Gering	3	5	4	Veiligheid & Gezondheid - gering effect Gebruik en bedrijfsproces - ernstig effect Functionaliteit & Kosten - matig effect Toename klachtenonderhoud - matig effect



Activiteit: 2024 Hvh
 Vervangen 1,00 pst
 2006 mach kamer gebouw: vlokmiddel pompen op basis van verval te vervangen



9041 Zwembadbodem liftinstallatie

Algemeen

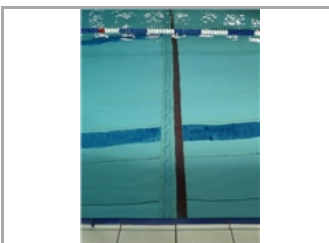
T2GV03 Verval meer dan 87,5% van de levensduur

Ernst	Intensiteit	Omvang	Conditie	Risico/prioriteit
Gering	3	5	4	Veiligheid & Gezondheid - ernstig effect Gebruik en bedrijfsproces - ernstig effect Functionaliteit & Kosten - ernstig effect Toename klachtenonderhoud - ernstig effect



Activiteit: 2023 Hvh
 Reviseren 1,00 pst

Conform gebruiker is momenteel de tweede beweegbare vloer aanwezig (cyclus 20 jr).
 Het gevelpaneel geeft aan dat de electr. installatie uit 2011 stamt.
 Op het oog lijken de vloerelementen nog in orde (conditie 2) en zal de electr. bediening, staalkabels ed. aan vervanging toe zijn. Stelpost opgenomen.



GOR8700040 • Bataafsekade 8 GORINCHEM
Bataafsekade 8 • GORINCHEM

Conditie 4

9045 Blower

Technische ruimte; 04 1262

K7GV03 Verval meer dan 87,5% van de levensduur

Ernst	Intensiteit	Omvang	Conditie	Risico/prioriteit
Gering	3	5	4	Gebruik en bedrijfsproces - ernstig effect Functionaliteit & Kosten - matig effect Toename klachtenonderhoud - matig effect Energie - ernstig effect



Activiteit: 2022 Hvh

Vervangen 1,00 pst

Kelder: Luchtblower tbv bellen ligbad VACOM VC 330-600- 3kW / bouwjaar 2003. (de rechtse blower van de drie)



9045 Blower

Technische ruimte; 05 1264

K7GV03 Verval meer dan 87,5% van de levensduur

Ernst	Intensiteit	Omvang	Conditie	Risico/prioriteit
Gering	3	5	4	Gebruik en bedrijfsproces - ernstig effect Functionaliteit & Kosten - matig effect Toename klachtenonderhoud - matig effect Energie - ernstig effect



Activiteit: 2022 Hvh

Vervangen 1,00 pst

Kelder: Luchtblower tbv borrelbank (buiten) - 5,5kW, bouwjaar 1994 (3 st. naast elkaar.....betreft de linkse)



GOR8700040 • Bataafsekade 8 GORINCHEM
Bataafsekade 8 • GORINCHEM

Conditie 4

9051 Compressors

Technische ruimte

K10GV03 Verval meer dan 87,5% van de levensduur

Ernst	Intensiteit	Omvang	Conditie	Risico/prioriteit
Gering	3	5	4	Gebruik en bedrijfsproces - ernstig effect Functionaliteit & Kosten - matig effect Toename klachtenonderhoud - matig effect Energie - ernstig effect

Activiteit: 2023 Hvh
 Vervangen 1,00 pst
 2006 kleedkamer buitenbad gebouw:
 Creemers mobiel 105/10, bj 2006
 Vervangen op basis van verval



9058 Niveauregeling zwembad

Kelder; 01 1247

K17GV03 Verval meer dan 87,5% van de levensduur

Ernst	Intensiteit	Omvang	Conditie	Risico/prioriteit
Gering	3	5	4	Gebruik en bedrijfsproces - ernstig effect Functionaliteit & Kosten - matig effect

Activiteit: 2022 Hvh
 Vervangen 4,00 pst
 Slechte foto's: links de vervangen recreatiebad niveauregeling (2019) en rechts de niveauregeling van het 2006 buitenbad.

Te vervangen:
 Niveauregeling buffer wedstrijdabad, bouwjaar 1988,
 Niveauregeling buffer uitzwembad, bouwjaar 1988,
 Niveauregeling buffer whirlpool, bouwjaar 1988,
 Niveauregeling buffer peuterbad, bouwjaar 1988,



GOR8700040 • Bataafsekade 8 GORINCHEM
Bataafsekade 8 • GORINCHEM

Conditie 4

9073 Zwembadafdekinstallatie

Terrein

T4EM02 Slijtage

Ernst	Intensiteit	Omvang	Conditie	Risico/prioriteit
Ernstig	2	4	4	Gebruik en bedrijfsproces - gering effect Functionaliteit & Kosten - matig effect Toename klachtenonderhoud - matig effect Energie - ernstig effect



Activiteit: 2023 Hvh

Vervangen 1,00 pst

Zwembadafdekinstallatie t.b.v. buitenbad / De foamafdekking zou in 2019 vervangen moeten zijn. Leveren en verzendkosten APP bedragen € 7.000,00 exclusief BTW. Montage uurloon en reiskosten € 688,43 excl. BTW.

Zie foto's. Vervanging mag nog plaatsvinden.



9075 Zwembadtrap roestvaststaal

Interieur algemeen

B4EB01 Onvoldoende slipvast, gevaar voor uitglijden

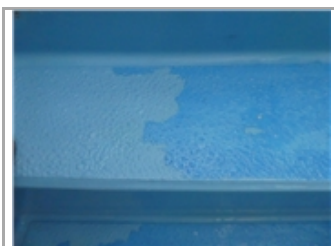
Ernst	Intensiteit	Omvang	Conditie	Risico/prioriteit
Ernstig	2	4	4	Veiligheid & Gezondheid - matig effect Gebruik en bedrijfsproces - matig effect Functionaliteit & Kosten - matig effect Toename klachtenonderhoud - ernstig effect Esthetica & Techniek - matig effect



Activiteit: 2022 Hvh

Vervangen 1,00 pst

Info opdrachtgever: Stelpost vervangen zwembadtrap polyester hoge glijbaan. (Boer glijbanen)
 Trap vervangen in verband met slijtage antisliplaag en smalle treden.



GOR8700040 • Bataafsekade 8 GORINCHEM
Bataafsekade 8 • GORINCHEM

Conditie 3

3190 Zonwering, algemeen

Gevels algemeen

E18GV03 Verval meer dan 87,5% van de levensduur

Ernst	Intensiteit	Omvang	Conditie	Risico/prioriteit
Gering	3	4	3	

Activiteit: 2022 Hvh

Geen eactie 13,00 pst

7 stuks uitval Handbediend: 2022: recent vervangen 3 stuks (uitgevoerd als combi screen EN rolluik Electr. bediend). De overige 4 handbediende uitvalschermen zijn nog oud (1 stuks is verdwenen / verwijderd).



3456 H.w.a., p.v.c. 80 mm

Gevels algemeen

K5GB02 Ontbrekende of beschadigde bevestigingsmiddelen

Ernst	Intensiteit	Omvang	Conditie	Risico/prioriteit
Gering	3	3	2	Functionaliteit & Kosten - matig effect Toename klachtenonderhoud - gering effect

Activiteit: 2022

Herstellen

Diverse PVC beugels afgebroken. PVC buis verbrossend maar nog in goede conditie. Foto 1: rechterbuis lijkt bij stadsuiloop los te zitten.
 Vervanging beugels is op korte termijn raadzaam. PVC buis kan nog ca. 10 jr mee.
 (ivm met prijsvorming: Herstel in combi met andere werkzaamheden uit te voeren).



GOR8700040 • Bataafsekade 8 GORINCHEM
Bataafsekade 8 • GORINCHEM

Conditie 3

4325 Ventilatioorosters, verzinkt Fe

Gevels algemeen

K15SC01 Beschadiging (deuken)

Ernst	Intensiteit	Omvang	Conditie	Risico/prioriteit
Serius	3	3	3	Functionaliteit & Kosten - gering effect Esthetica & Techniek - matig effect Energie - gering effect

Activiteit: 2022 Hvh
 Vervangen onderdeel 1,00 pst
 3 grote en 3 kleine ventilatioorosters t.p.v. nieuwe CV-ruimte.
 1 stuks vervormd.



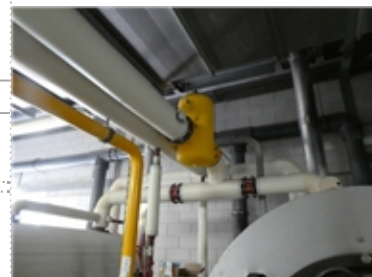
5617 Ontluchtingspotten

Technische ruimte; 01 1227

K5GV02 Verval tussen 75%-87,5% van de levensduur

Ernst	Intensiteit	Omvang	Conditie	Risico/prioriteit
Gering	2	5	3	

Activiteit: 2025 Hvh
 Vervangen 1,00 pst



5631 Afvoer verbrandingsgas

Interieur algemeen

K1GV02 Verval tussen 75%-87,5% van de levensduur

Ernst	Intensiteit	Omvang	Conditie	Risico/prioriteit
Gering	2	5	3	Functionaliteit & Kosten - ernstig effect

Activiteit: 2022 Hvh
 Vervangen 2,00 pst
 Rookgasafvoeren mee vervangen met ketel vervanging.



GOR8700040 • Bataafsekade 8 GORINCHEM
Bataafsekade 8 • GORINCHEM

Conditie 3

5679 Tegenstroomapparaat

C.V.-ruimte; 06 30107

K3SW03 Lekkage op waterzijdige aansluitingen via flenzen of koppelingen

Ernst	Intensiteit	Omvang	Conditie	Risico/prioriteit
Serius	3	3	3	

Activiteit: 2022

Controleren

2006 kleedkamer buitenbad gebouw: TSA Warmtewisselaar buitenbad AFA - 300kW / bouwjaar 2007

Controle flens aansluitingen



5713 Dakventilator

Algemeen; 02 21060

K14GO02 Vervuiling

Ernst	Intensiteit	Omvang	Conditie	Risico/prioriteit
Gering	2	5	3	

Activiteit: 2022 Hvh

Technisch reinigen 1,00 pst

Afzuigventilator tbv peuterbad - Rucon DAE450-6/12 - 4000m3/h / bouwjaar 2010

Controle en reinigen.



GOR8700040 • Bataafsekade 8 GORINCHEM
Bataafsekade 8 • GORINCHEM

Conditie 3

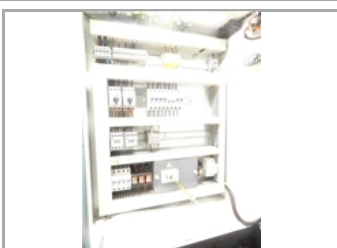
5746 Regel- en beveiligingsapparatuur

Technische ruimte; 03 21067

K17GV03 Verval tussen 75%- 87,5% van de levensduur

Ernst	Intensiteit	Omvang	Conditie	Risico/prioriteit
Gering	2	5	3	

Activiteit: 2022 Hvh
 Vervangen 1,00 pst
 Siemens PX (peuterbad TR) / bouwjaar 2015



6801 Uitwendige, bliksemgeleidinginst.

Dak

E2EC02 Leiding is onderbroken

Ernst	Intensiteit	Omvang	Conditie	Risico/prioriteit
Ernstig	3	2	3	

Activiteit: 2022
 Herstellen
 Bovendaks, bij ronde toren peuterbaden (rechts op foto).
 Advies: gehele bliksembeveiliging installatie nameten / controleren.



GOR8700040 • Bataafsekade 8 GORINCHEM
Bataafsekade 8 • GORINCHEM

Conditie 3

9012 Doseerpomp voor vlokmiddel

Technische ruimte; 01

K10GV02 Verval tussen 75%-87,5% van de levensduur

Ernst	Intensiteit	Omvang	Conditie	Risico/prioriteit
Gering	2	5	3	

Activiteit: 2025 Hvh
 Vervangen 1,00 pst

Doseerpomp vlokmiddel voor buitenbad:
 1 st. Tekna EVO AKL603NHH0000, bj 2009



9071 Glijbaan

Terrein

K18EM01 Beschadiging (barsten, scheuren, deuken)

Ernst	Intensiteit	Omvang	Conditie	Risico/prioriteit
Ernstig	3	2	3	

Activiteit: 2022
 Herstellen

Familieglijbaan buitenbad: Diverse kleinere shades
 - kitwerken tussen glijbaan segmenten ter vervangen
 - trap loopvlak coating bladdert, coating te vervangen (bordes scheurtjes vooraf dichten).
 - onderzijde traptabordes roestvorming door lekkage.

Geplande planmatige vervanging in 2022 lijkt ons aan de vroege kant.



GOR8700040 • Bataafsekade 8 GORINCHEM
Bataafsekade 8 • GORINCHEM

Conditie 3

9098 Oogdouche

Technische ruimte

K18GA01 Vervuiling

Ernst	Intensiteit	Omvang	Conditie	Risico/prioriteit
Gering	3	4	3	

Activiteit: 2022 Hvh

Technisch reinigen 1,00 pst

2006 kleedruimte buitenbad gebouw: Chloor en zuuropslag oogdouches schoonmaken, spoelbak leegmaken (en houden) werking controleren / herstellen waar nodig.



Planning 10 - Jaren

GOR8700040 • Bataafsekade 8 GORINCHEM

**Bataafsekade 8
4204 AX GORINCHEM**

Toelichting:

Element: Een omschrijving van de bouwkundige of installatietechnische elementen die onderhoudsgevoelig zijn.

Gebrek: Een verkorte omschrijving van het geconstateerde gebrek/bevinding.

Handeling/activiteit: Een verkorte omschrijving van de activiteiten die in het genoemde jaar moeten worden uitgevoerd.

Hoeveelheid/eenheid: Het aantal met de betreffende meeteenheid dat onderhouden moet worden.

Startjaar en cyclus: In de kolom 'Cyclus' wordt aangegeven om de hoeveel jaar de werkzaamheden uitgevoerd dienen te worden. In de kolom 'Startjaar' staat aangegeven wanneer de werkzaamheden voor de eerste keer uitgevoerd moeten worden.

MJOP nav gebreken

Printdatum: 16-6-2022

GOR8700040 • Bataafsekade 8 GORINCHEM
Bataafsekade 8 • GORINCHEM

Code/Element/Handeling	Locatie Element/Gebrek	Hvh	Ehd	Stj	Cy	2022	2023	2024	2025	2026	2027	2028	2029	2030	2031
6801	Uitwendige, bliksemgeleidinginst.	Dak													
■	Herstellen	Leiding is onderbroken	0,00	pst	2022	■									
6818	Brandslangen en haspels	Interieur algemeen													
■	Vervangen	Verval meer dan 87,5% van de levensduur	6,00	pst	2022	■									
6820	Poeder- en schuimblussers	Interieur algemeen													
■	Vervangen onderdeel	Verval meer dan 87,5% van de levensduur	8,00	pst	2024			■							
17 Paalfunderingen															
1781	Verlichtingsarmaturen	Terrein													
■	Vervangen	Verval meer dan 87,5% van de levensduur	8,00		2022	■									
31 Buitenwandopeningen															
3190	Zonwering, algemeen	Gevels algemeen													
■	Geen eactie	Verval meer dan 87,5% van de levensduur	13,00	pst	2022	■									
34 Balustrades en leuning															
3456	H.w.a., p.v.c. 80 mm	Gevels algemeen													
■	Herstellen	Ontbrekende of beschadigde bevestigingsmiddelen	0,00	pst	2022	■									
43 Vloerafwerkingen															
4325	Ventilatie-roosters, verzinkt Fe	Gevels algemeen													
■	Vervangen onderdeel	Beschadiging (deuken)	1,00	pst	2022	■									
53 Water															
5301	Waterinstallatie/sanitair, Meterkast	Meterkast													
■	Vervangen	Corrosie kraan	1,00	pst	2023		■								
5318	Pompen	Technische ruimte; 01 21069													
■	Vervangen	Verval meer dan 87,5% van de levensduur	1,00	pst	2022	■									
5354	Gasboiler	Technische ruimte; __ 21069													

GOR8700040 • Bataafsekade 8 GORINCHEM
Bataafsekade 8 • GORINCHEM

Code/Element/Handeling	Locatie Element/Gebrek	Hvh	Ehd	Stj	Cy	2022	2023	2024	2025	2026	2027	2028	2029	2030	2031
■ Keuren	Geen periodieke PI/EBI uitgevoerd	2,00	pst	2022		■									
54 Gassen															
5401 Gasinstallatie,Meterkast	Meterkast														
■ Herstellen	losse verbinding	1,00	pst	2023			■								
56 Warmtedistributie															
5612 Expansievat.	Technische ruimte; 03 1227														
■ Vervangen	Verval meer dan 87,5% van de levensduur	3,00	pst	2022		■									
5617 Ontluchtingspotten	Technische ruimte; 01 1227														
■ Vervangen	Verval tussen 75%-87,5% van de levensduur	1,00	pst	2025					■						
5621 Pompen	Technische ruimte; 03 1227														
■ Verval	Verval meer dan 87,5% van de levensduur	1,00	pst	2022		■									
5621 Pompen	Technische ruimte; 05 21052														
■ Vervangen	Verval meer dan 87,5% van de levensduur	1,00	pst	2022		■									
5621 Pompen	Technische ruimte; 01 1227														
■ Vervangen	Verval meer dan 87,5% van de levensduur	2,00	pst	2023			■								
5623 3-weg mengkleppen	Technische ruimte														
■ Vervangen	Verval meer dan 87,5% van de levensduur	7,00	pst	2022		■									
5628 Ketels, gasgestookt	Technische ruimte; 01 1225														
■ Vervangen	Vervangende onderdelen niet meer verkrijgbaar	599,00	pst	2023			■								
5628 Ketels, gasgestookt	Technische ruimte; 02 1223														
■ Vervangen	Vervangende onderdelen niet meer verkrijgbaar	635,00	pst	2022		■									
5631 Afvoer verbrandingsgas	Interieur algemeen														
■ Vervangen	Verval tussen 75%-87,5% van de levensduur	2,00	pst	2022		■									
5679 Tegenstroomapparaat	Technische ruimte;21086														
■ Vervangen	Verval meer dan 87,5% van de levensduur	1,00	pst	2023			■								

GOR8700040 • Bataafsekade 8 GORINCHEM
Bataafsekade 8 • GORINCHEM

Code/Element/Handeling	Locatie Element/Gebrek	Hvh	Ehd	Stj	Cy	2022	2023	2024	2025	2026	2027	2028	2029	2030	2031
5679 Tegenstroomapparaat	C.V.-ruimte; 02 1248														
■ Vervangen	Verval meer dan 87,5% van de levensduur	1,00	pst	2023			■								
5679 Tegenstroomapparaat	C.V.-ruimte; 04 1250														
■ Vervangen	Verval meer dan 87,5% van de levensduur	1,00	pst	2023			■								
5679 Tegenstroomapparaat	C.V.-ruimte; 06 30107														
■ Controleren	Lekkage op waterzijdige aansluitingen via flenzen of koppelingen	0,00	pst	2022		■									
5679 Tegenstroomapparaat	C.V.-ruimte; 01 1246														
■ Vervangen	Verval meer dan 87,5% van de levensduur	1,00	pst	2022		■									
57 Luchtbehandeling															
5713 Dakventilator	Algemeen; 02 21060														
■ Technisch reinigen	Vervuiling	1,00	pst	2022		■									
5713 Dakventilator	Algemeen; 12														
■ Vervangen	Verval tussen 75%-87,5% van de levensduur	1,00	pst	2023			■								
5745 Circulatiepompen	Algemeen; 04 1230														
■ Vervangen	Verval meer dan 87,5% van de levensduur	1,00	pst	2022		■									
5745 Circulatiepompen	Algemeen; 05 1229														
■ Vervangen	Verval meer dan 87,5% van de levensduur	1,00	pst	2022		■									
5745 Circulatiepompen	Algemeen; 06 1228														
■ Vervangen	Verval meer dan 87,5% van de levensduur	1,00	pst	2022		■									
5746 Regel- en beveiligingsapparatuur	Technische ruimte; 02 21068														
■ Vervangen	Verval meer dan 87,5% van de levensduur	1,00	pst	2022		■									
5746 Regel- en beveiligingsapparatuur	Technische ruimte; 03 21067														
■ Vervangen	Verval tussen 75%- 87,5% van de levensduur	1,00	pst	2022		■									
5753 Indirekte gestookte luchtverwarmers	Nissenhut; __ 21053														
■ Vervangen	Verval meer dan 87,5% van de levensduur	1,00	pst	2022		■									

GOR8700040 • Bataafsekade 8 GORINCHEM
Bataafsekade 8 • GORINCHEM

Code/Element/Handeling	Locatie Element/Gebrek	Hvh	Ehd	Stj	Cy	2022	2023	2024	2025	2026	2027	2028	2029	2030	2031
5754 Raam-/muur airconditioner	Algemeen; 01														
■ Vervangen	Verval meer dan 87,5% van de levensduur	1,00	pst	2022		■									
63 Verlichting															
6318 Aardleidingen	Algemeen														
■ Herstelling elders opgenomen	Leiding is onderbroken	1,00	pst	2023			■								
6344 Armaturen, algemeen	Interieur														
■ Vervangen	Verval meer dan 87,5% van de levensduur	3445,00		2022		■									
6386 Noodverl.punten met decentrale arm.	Interieur algemeen														
■ Herstellen / uitbreiden	Ontbrekende onderdelen	82,00	pst	2023			■								
6394 Elektrische deur	Gevel; 01														
■ Reviseren	Verval meer dan 87,5% van de levensduur	2,00	pst	2023			■								
73 Vaste keukenvoorzieningen															
7323 Koel- en vriesapparatuur	Keuken														
■ Vervangen	Verval meer dan 87,5% van de levensduur	1,00	pst	2022		■									
90 Terrein															
9010 Circulatiepomp	Technische ruimte														
■ Vervangen	Verval meer dan 87,5% van de levensduur	1,00	pst	2023			■								
9010 Circulatiepomp	Technische ruimte; 01 1252														
■ Vervangen	Verval meer dan 87,5% van de levensduur	1,00	pst	2022		■									
9010 Circulatiepomp	Technische ruimte; 03 1255														
■ Vervangen	Verval meer dan 87,5% van de levensduur	1,00	pst	2022		■									
9010 Circulatiepomp	Technische ruimte; 04 1257														
■ Vervangen	Verval meer dan 87,5% van de levensduur	1,00	pst	2022		■									
9010 Circulatiepomp	Technische ruimte; 06 25798														
■ Vervangen	Verval meer dan 87,5% van de levensduur	1,00	pst	2022		■									

GOR8700040 • Bataafsekade 8 GORINCHEM
Bataafsekade 8 • GORINCHEM

Code/Element/Handeling	Locatie Element/Gebrek	Hvh	Ehd	Stj	Cy	2022	2023	2024	2025	2026	2027	2028	2029	2030	2031
9010	Circulatiepomp	Technische ruimte; 07 1254													
■	Vervangen	Verval meer dan 87,5% van de levensduur	1,00	pst	2022	■									
9010	Circulatiepomp	Technische ruimte; 12													
■	Vervangen	Verval meer dan 87,5% van de levensduur	1,00	pst	2023		■								
9010	Circulatiepomp	Technische ruimte													
■	Vervangen	Verval meer dan 87,5% van de levensduur	1,00	pst	2023		■								
9010	Circulatiepomp	Technische ruimte													
■	Vervangen	Verval meer dan 87,5% van de levensduur	1,00	pst	2023		■								
9010	Circulatiepomp	Technische ruimte													
■	Vervangen	Verval meer dan 87,5% van de levensduur	1,00	pst	2023		■								
9011	Filterpomp	Technische ruimte Terrein													
■	Deel vervanging	Corrosie	1,00	pst	2023		■								
9012	Doseerpomp voor vlokmiddel	Technische ruimte													
■	Vervangen	Verval meer dan 87,5% van de levensduur	1,00	pst	2024			■							
9012	Doseerpomp voor vlokmiddel	Technische ruimte; 01													
■	Vervangen	Verval tussen 75%-87,5% van de levensduur	1,00	pst	2025				■						
9041	Zwembadbodem liftinstallatie	Algemeen													
■	Reviseren	Verval meer dan 87,5% van de levensduur	1,00	pst	2023		■								
9045	Blower	Technische ruimte; 04 1262													
■	Vervangen	Verval meer dan 87,5% van de levensduur	1,00	pst	2022	■									
9045	Blower	Technische ruimte; 05 1264													
■	Vervangen	Verval meer dan 87,5% van de levensduur	1,00	pst	2022	■									
9051	Compressors	Technische ruimte													
■	Vervangen	Verval meer dan 87,5% van de levensduur	1,00	pst	2023		■								
9058	Niveauregeling zwembad	Kelder; 01 12xx/21xx													

GOR8700040 • Bataafsekade 8 GORINCHEM
Bataafsekade 8 • GORINCHEM

Code/Element/Handeling	Locatie Element/Gebrek	Hvh	Ehd	Stj	Cy	2022	2023	2024	2025	2026	2027	2028	2029	2030	2031
■ Vervangen	Verval meer dan 87,5% van de levensduur	4,00	pst	2022		■									
9071 Glijbaan	Terrein														
■ Herstellen	Beschadiging (barsten, scheuren, deuken)	0,00	pst	2022		■									
9073 Zwembadafdekinstallatie	Terrein														
■ Vervangen	Slijtage	1,00	pst	2023			■								
9075 Zwembadtrap roestvaststaal	Interieur algemeen														
■ Vervangen	Onvoldoende slipvast, gevaar voor uitglijden	1,00	pst	2022		■									
9098 Oogdouche	Technische ruimte														
■ Technisch reinigen	Vervuiling	1,00	pst	2022		■									