

Meerjarenonderhoudsplan

GOR5400030 • Stalkaarsen 17-17a-17b-17c-17d - Bredeschool Schuttersplein



**GOR5400030 • Stalkaarsen 17-17a-17b-17c-17d - Bredeschool
Schuttersplein****Algemene Objectgegevens****Code**

Code GOR5400030

Object

Naam Stalkaarsen 17-17a-17b-17c-17d - Bredeschool Schuttersplein

Inspecteur C. Wilbers

Inspectiedatum 6-5-2022

Opdrachtgever**Technisch**

Bouwjaar 2015

Financieel

BTW De bedragen in de begrotingen zijn exclusief BTW

BTW tarief Hoog/Laag tarief is toegepast: Hoog = 21,0%; Laag = 9,0%

Overige

Niet te inspecteren onderdelen Zonnepanelen en omvormer zijn beperkt geïnspecteerd omdat op het moment van de inspectie aan de installatie wordt gewerkt: recent is de oude omvormer defect geraakt en op dit moment wordt de montage van zonnepanelen op het dak aangepast.

Opmerkingen eigenaar Verklaring verdeling bruto vloeroppervlak naar gebruikers:
SYND = Stichting Syndion, 1069,14m2 => 20,7%
SKGB = Stichting Kindercentra Gorinchem, 257,41m2 = 5,0%
SPRT = Gemeentelijke Gymzaal Gorinchem, 556,27m2 => 10,8%
CRKL = School De Cirkel, 1685,69m2 =

Elementenoverzicht

GOR5400030 • Stalkaarsen 17-17a-17b-17c-17d - Bredeschool Schuttersplein

Toelichting:

- Element: Een omschrijving van de bouwkundige of installatietechnische elementen die onderhoudsgevoelig zijn.
- Locatie: De plaats waar het element zich bevindt.
- Hoeveelheid/eenheid: Het aantal met de betreffende meeteenheid dat onderhouden moet worden.
- Conditie: Deze geeft de conditie van de bouwkundige staat weer en is als volgt opgebouwd:

1 = Uitstekende conditie
2 = Goed
3 = Redelijk
4 = Matig
5 = Slecht
6 = Zeer slecht
8 = Nader onderzoek nodig
9 = Niet te inspecteren

GOR5400030 • Stalkaarsen 17-17a-17b-17c-17d - Bredeschool Schuttersplein

Code	Element	Locatie	Hvh Ehd	Conditie
1400	Buitenriolering, algemeen	Terrein; Algemeen	680,00 m1	9
1438	Straatkolken (standaard)	Parkeerplaats; Algemeen	11,00 st	1
1438	Straatkolken (standaard) <i>6 stuks terrein school De Cirkel + 1 stuks is 50% patio 2.</i>	Terrein; De Cirkel	7,00 st	1
1438	Straatkolken (standaard) <i>6 stuks terrein school Samen Onderweg + 1 stuks is 50% patio 1.</i>	Terrein; Samen Ond	7,00 st	1
1438	Straatkolken (standaard) <i>0 stuks terrein SKG Buitenschoolse Opvang + 1 stuks is 50% patio 1.</i>	Terrein; SKG	1,00 st	1
1438	Straatkolken (standaard) <i>5 stuks terrein Syndion + 1 stuks is 50% patio 2.</i>	Terrein; Syndion	6,00 st	1
1443	Vetvangputten <i>Naar rato gebruik De Cirkel, stelpost vervanging vetvangput t.b.v. keuken, incl. heatracingset</i>		1,00 st	1
2610	Vent. dakdoorvoer, algemeen <i>Dak 2 en 3</i>	Plat dak; Algemeen	20,00 st	1
2664	Rookgasdoorvoeren, algemeen <i>Dak 2</i>	Plat dak; Algemeen	2,00 st	1
3031	Overheaddeuren <i>Interieur Sportzaal Gemeente: _x000D_ Ruimte GY2; Sectionaaldeur, Alpha, 1x3930x2625mm + 1x3287x2625mm, bwj 2015, handbediend.</i>	Sport-/gymzaal; Sportzaal	2,00 st	1
3033	Roldeuren <i>Algemene ruimtes (SS, SKG, DC en SO) ruimte G21 en G22. Elektrische roldeur merk: Braselmann, afmeting 2500x2600mm, bwjr 2015.</i>	Interieur; Gezamenl.	2,00 st	1
6801	Uitwendige, bliksemgeleidinginst. <i>Dakvlak 1, 2 en 3.</i>	Plat dak; Algemeen	1,00 pt	1
6818	Brandslangen en haspels	Interieur; Algemeen	8,00 st	1
6820	Poeder- en schuimblussers	Interieur; Algemeen	1,00 st	1
6829	Brandmeldcentrale/doormelding <i>Brandmeldinstallatie incl. panelen: _x000D_ ruimte g1: Notifier Pearl, EN54-2 en 54-4 _x000D_ ruimte s0: Notifier 1DR-6A</i>	Interieur algemeen; Algemeen	1,00 st	1
6830	Automatische brand en rookmelders <i>Rookmelders, t.p.v. gehele gebouw.</i>	Interieur algemeen; Algemeen	61,00 st	1
6833	Ontruimings-alarminstallatie <i>Slowwhoop, incl. 2 stuks t.p.v. patio's.</i>	Interieur algemeen; Algemeen	71,00 st	1
6837	Deurmagneten	Interieur; Algemeen	11,00 st	1

GOR5400030 • Stalkaarsen 17-17a-17b-17c-17d - Bredeschool Schuttersplein

Code	Element	Locatie	Hvh Ehd	Conditie
6840	Inbraakpreventieve installaties <i>Gehele inbraakinstallatie incl. panelen en detectoren.</i>	Interieur; Algemeen	1,00 pt	1
684601	Camera's <i>9 st. camera's, incl. soft- en hardware apparatuur.</i>	Interieur; Algemeen	1,00 pt	1
17	Paalfunderingen			
1781	Verlichtingsarmaturen <i>Paal armatuur 4 meter, LED verlichting.</i>	Parkeerplaats; Algemeen	7,00 st	1
1781	Verlichtingsarmaturen <i>De Cirkel. Paal armatuur 4 meter, LED verlichting.</i>	Terrein; De Cirkel	5,00 st	1
1781	Verlichtingsarmaturen <i>Samen Onderweg. Paal armatuur 4 meter, LED verlichting.</i>	Terrein; Samen Ond	5,00 st	1
1781	Verlichtingsarmaturen <i>SKG Buitenschoolse Opvang. Paal armatuur 4 meter, LED verlichting.</i>	Terrein; SKG	1,00 st	1
1781	Verlichtingsarmaturen <i>Stichting Syndion. Paal armatuur 4 meter, LED verlichting.</i>	Terrein; Syndion	2,00 st	1
31	Buitenwandopeningen			
3192	Zonwering, vertikaal <i>Gevel 1 t/m 4, 9 en patio's 171 stuks type v85sEL elektrisch bediend.</i>	Gevel; Algemeen	759,65 m2	1
45	Plafondafwerkingen			
4553	Keukenelementen, compleet <i>Interieur De Cirkel: _x000D_ c3-3: 2 onderkasten, 2 bovenkasten _x000D_ c4-1: 2 onderkasten, 2 bovenkasten _x000D_ c3-1: 2 onderkasten, 2 bovenkasten _x000D_ c4-2: 2 onderkasten, 2 bovenkasten _x000D_ c4-3: 2 onderkasten, 2 bovenkasten _x000D_ c17: 3 onderkasten, 3 bovenkasten, magnetron, koelkast, vaatwasser. _x000D_ c3-4: 2 onderkasten, 2 bovenkasten _x000D_ c3-2: 2 onderkasten, 2 bovenkasten _x000D_ c2-1: 2 onderkasten, 2 bovenkasten _x000D_ c1: 2 onderkasten, 2 bovenkasten _x000D_ c5: 2 stuks; 6 onderkasten, oven, koelkast, magnetron, vaatwasser, kookplaat, afzuigkap. 5st. Hogekasten, h= 1,8m</i>	Interieur; De Cirkel	12,00 st	1
4553	Keukenelementen, compleet <i>Algemene ruimtes (SS, SKG, DC en SO) Ruimte g9; 3 onderkasten, 3 bovenkasten, magnetron, koelkast, vaatwasser. _x000D_ Ruimte gv5; werkblad, incl. 2 onderkasten</i>	Interieur; Gezamenl.	2,00 st	2

**GOR5400030 • Stalkaarsen 17-17a-17b-17c-17d - Bredeschool
Schuttersplein**

Code	Element	Locatie	Hvh Ehd	Conditie
4553	Keukenelementen, compleet <i>Interieur Samen Onderweg: _x000D_ s2-4: 2 onderkasten. _x000D_ s3: 2 onderkasten. _x000D_ s13: 3 onderkasten, 3 bovenkasten, magnetron, koelkast, vaatwasser. _x000D_ s2-2: 2 onderkasten. _x000D_ s2-3: 2 onderkasten. _x000D_ s2-5: 2 onderkasten. _x000D_ s2-1: 2 onderkasten.</i>	Interieur; Samen Ond	7,00 st	1
4553	Keukenelementen, compleet <i>Interieur SKG Buitenschoolse Opvang: _x000D_ ruimte: p2: 2 onderkasten, 2 bovenkasten _x000D_ ruimte: p1: 2 onderkasten, 2 bovenkasten</i>	Interieur; SKG	2,00 st	1
4553	Keukenelementen, compleet <i>Interieur Stichting Syndion: _x000D_ ruimte sy1-3: 4 onderkasten _x000D_ ruimte sy1-1: 2 onderkasten, 2 bovenkasten _x000D_ ruimte sy1-4: 4 onderkasten _x000D_ ruimte sy1-2: 2 onderkasten, 2 bovenkasten _x000D_ ruimte sy5: 2 onderkasten, 2 bovenkasten</i>	Interieur; Syndion	5,00 st	1
455301	Peuterblok <i>Interieur Samen Onderweg: _x000D_ s2-5: Peuterblok, 2 onderkasten _x000D_ s2-6: Peuterblok, 2 onderkasten _x000D_ s1-1: Peuterblok, 2 onderkasten _x000D_ s1-2: Peuterblok, 2 onderkasten _x000D_ s1-3: Peuterblok, 2 onderkasten</i>	Interieur; Samen Ond	5,00 st	1
53	Water			
5343	Afsluitkraan/keerklep <i>Niet controleerbare keerkleppen vervangen.</i>	Interieur algemeen; Algemeen	29,00 st	1
5346	Hydrofoor <i>t.p.v. ruimte g12-1 Hydrofoor, Duijvelaar</i>	Interieur; Algemeen	1,00 st	1
5356	Elektrische boiler <i>Interieur De Cirkel: _x000D_ ruimte c36-1: 1st. Daalderopmono + koper, 120l _x000D_ ruimte c36-2: 1st. Daalderopmono + koper, 30l</i>	Interieur; De Cirkel	2,00 st	1
5356	Elektrische boiler <i>Interieur Stichting Syndion: _x000D_ sy4-2: 1st. Daalderop mono + koper, 120l , 2015 _x000D_ sy4-3: 1st. Daalderop mono + koper, 80l , 2015</i>	Interieur; Syndion	2,00 st	1

**GOR5400030 • Stalkaarsen 17-17a-17b-17c-17d - Bredeschool
Schuttersplein**

Code	Element	Locatie	Hvh Ehd	Conditie
5358	Close-in boiler <i>Interieur De Cirkel: _x000D_ ruimte c8: 1st. Daalderop close up 10l_x000D_ ruimte g31: 1st. Daalderop close up 15l</i>	Interieur; De Cirkel	2,00 st	1
5358	Close-in boiler <i>Algemene ruimtes (SS, SKG, DC en SO) ruimte g12-2; 1st. Daalderop close up 10l_x000D_ ruimte g9; Itho Hot Fill_x000D_ ruimte g12-1; 1st. Daalderop close up 10l</i>	Interieur; Gezamenl.	3,00 st	1
5368	Toiletkombinatie <i>Interieur De Cirkel, t.p.v. natte ruimte</i>	Interieur; De Cirkel	21,00 st	1
5368	Toiletkombinatie <i>Algemene ruimtes (SS, SKG, DC en SO)</i>	Interieur; Gezamenl.	3,00 st	1
5368	Toiletkombinatie <i>Interieur Samen Onderweg, t.p.v. natte ruimte</i>	Interieur; Samen Ond	15,00 st	1
5368	Toiletkombinatie <i>Interieur SKG Buitenschoolse Opvang, t.p.v. natte ruimte.</i>	Interieur; SKG	3,00 st	1
5368	Toiletkombinatie <i>Interieur Stichting Syndion, t.p.v. natte ruimte</i>	Interieur; Syndion	12,00 st	1
5368	Toiletkombinatie <i>Interieur Sportzaal Gemeente, t.p.v. natte ruimte.</i>	Sport-/gymzaal; Sportzaal	3,00 st	1
5369	Fonteinkombinatie <i>Interieur De Cirkel, t.p.v. natte ruimte.</i>	Interieur; De Cirkel	4,00 st	1
5369	Fonteinkombinatie <i>Algemene ruimtes (SS, SKG, DC en SO)</i>	Interieur; Gezamenl.	2,00 st	1
5369	Fonteinkombinatie <i>Interieur Samen Onderweg, t.p.v. natte ruimte</i>	Interieur; Samen Ond	3,00 st	1
5369	Fonteinkombinatie <i>Interieur Stichting Syndion, t.p.v. natte ruimte.</i>	Interieur; Syndion	2,00 st	1
5370	Wastafelkombinatie <i>Interieur De Cirkel, t.p.v. natte ruimte</i>	Interieur; De Cirkel	8,00 st	1
5370	Wastafelkombinatie <i>Algemene ruimtes (SS, SKG, DC en SO)</i>	Interieur; Gezamenl.	1,00 st	1
5370	Wastafelkombinatie <i>Interieur Samen Onderweg, t.p.v. natte ruimte</i>	Interieur; Samen Ond	6,00 st	1
5370	Wastafelkombinatie <i>Interieur SKG Buitenschoolse Opvang, t.p.v. natte ruimte.</i>	Interieur; SKG	1,00 st	1
5370	Wastafelkombinatie <i>Interieur Sportzaal Gemeente, t.p.v. natte ruimte.</i>	Sport-/gymzaal; Sportzaal	5,00 st	1
5376	Douchegarnituur <i>Interieur De Cirkel, t.p.v. natte ruimte</i>	Interieur; De Cirkel	1,00 st	1
5376	Douchegarnituur <i>Algemene ruimtes (SS, SKG, DC en SO)</i>	Interieur; Gezamenl.	1,00 st	1

**GOR5400030 • Stalkaarsen 17-17a-17b-17c-17d - Bredeschool
Schuttersplein**

Code	Element	Locatie	Hvh Ehd	Conditie
5376	Douchegarnituur <i>Interieur Stichting Syndion, t.p.v. natte ruimte</i>	Interieur; Syndion	8,00 st	1
5376	Douchegarnituur <i>Interieur Sportzaal Gemeente, t.p.v. natte ruimte.</i>	Sport-/gymzaal; Sportzaal	11,00 st	1
5380	Badkuip <i>Interieur Stichting Syndion. ruimte: sy2-2: Betreft: Bubbelbad.</i>	Interieur; Syndion	1,00 st	1
5385	Uitstortgootsteen <i>Interieur De Cirkel.</i>	Interieur; De Cirkel	1,00 st	1
5385	Uitstortgootsteen <i>Algemene ruimtes (SS, SKG, DC en SO)</i>	Interieur; Gezamenl.	2,00 st	1
5385	Uitstortgootsteen <i>Interieur Stichting Syndion.</i>	Interieur; Syndion	1,00 st	1
5385	Uitstortgootsteen <i>Interieur Sportzaal Gemeente.</i>	Sport-/gymzaal; Sportzaal	1,00 st	1
5390	Wastrog <i>Algemene ruimtes (SS, SKG, DC en SO), lengte 2m.</i>	Interieur; Gezamenl.	1,00 st	1
5390	Wastrog <i>Interieur Stichting Syndion. ruimte, sy2-3: 1st. Wastroch, speciaal ontwerp, 4 kranen met sensoren.</i>	Interieur; Syndion	1,00 st	1
5394	Thermostatische mengkraan <i>Interieur Sportzaal Gemeente, t.p.v. douche ruimte, De Melker, bouwjaar 2015</i>	Sport-/gymzaal; Sportzaal	2,00 st	1
5397	Zonneboiler-installatie <i>Dakvlak 2, Zonnecollector Nefit SolarLine 2-110 zonne-energiesysteem 2 stuks x (twee zonnecollectoren en een 110 liter boiler) - bouwjaar 2016</i>	Plat dak; Algemeen	2,00 st	1
5398	Boiler indirect gestookt <i>cv-ruimte: Buderus SM500.5 E-B, 500l, bouwjaar 2016.</i>	Interieur; Algemeen	1,00 st	1
56	Warmtedistributie			
5612	Expansievat. <i>t.p.v. cv ruimte: _x000D_ Flexcon, 80l, 0,5b, bwj 2015_x000D_ Flexcon, 25l, 0,5b, bwj 2015_x000D_ Flexcon, 12l, 1b, bwj 2015_x000D_ Flexcon, 12l, 0,5b, bwj 2015_x000D_ Flexcon, 25l, 1b, bwj 2015</i>	Interieur; Algemeen	5,00 st	1
561215	Buffervat <i>cv ruimte specificaties onbekend, ivm isolatie om installatie.</i>	Interieur; Algemeen	1,00 st	1
5617	Ontluchtingspotten <i>cv ruimte Spirovent, specificaties onbekend, ivm isolatie rondom installatie.</i>	Interieur; Algemeen	1,00 st	1

**GOR5400030 • Stalkaarsen 17-17a-17b-17c-17d - Bredeschool
Schuttersplein**

Code	Element	Locatie	Hvh Ehd	Conditie
5621	Pompen <i>t.p.v. cv ruimte: _x000D_ Grundfoss Magna3, 50-80, F240 _x000D_ Grundfoss Magna3, 50-180 F280 _x000D_ Grundfoss Magna3, 32-120 F220 _x000D_ Grundfos Magna3, 25-60 180 _x000D_ Grundfos Magna3 40-100 F220 _x000D_ Grundfoss UPS 25-55 130 _x000D_ Grundfoss Magna3 65-150 F340 _x000D_ Wilo ST15/7.0, _x000D_ Grundfoss Magna3, 25-40N 180, _x000D_ Grundfoss Magna3, 50-150 F280</i>	Interieur; Algemeen	10,00 st	1
5628	Ketels, gasgestookt <i>t.p.v. cv ruimte: _x000D_ Nefit Topline 70, bwj 2015, _x000D_ Nefit Topline 100, bwj 2015</i>	Interieur; Algemeen	2,00 st	1
5638	C.V.-regelingen <i>t.p.v. cv ruimte: _x000D_ cv regeling, Nefit, bwj 2015, _x000D_ Regelkast (RGK1), incl. GBS, Bloeid, bwj 2015.</i>	Interieur; Algemeen	2,00 st	2
5667	Ruimtethermostaat <i>Interieur De Cirkel</i>	Interieur; De Cirkel	21,00 st	1
5667	Ruimtethermostaat <i>Algemene ruimtes (SS, SKG, DC en SO)</i>	Interieur; Gezamenl.	11,00 st	1
5667	Ruimtethermostaat <i>Interieur Samen Onderweg.</i>	Interieur; Samen Ond	16,00 st	1
5667	Ruimtethermostaat <i>Interieur SKG Buitenschoolse Opvang.</i>	Interieur; SKG	3,00 st	1
5667	Ruimtethermostaat <i>Interieur Stichting Syndion.</i>	Interieur; Syndion	15,00 st	1
5667	Ruimtethermostaat <i>Interieur Sportzaal Gemeente.</i>	Sport-/gymzaal; Sportzaal	3,00 st	1
5676	Appendages <i>t.p.v. cv ruimte: _x000D_ 1st. Belimo (Servomotoren), SR24A-SR, _x000D_ 1st. Belimo (Servomotoren), LR24A+SR, _x000D_ 1st. Belimo (Servomotoren), NV24ASRTPC, _x000D_ 1st. Belimo (Servomotoren), SR24A-5, _x000D_ 1st. Belimo (Servomotoren), SR24A</i>	Interieur; Algemeen	7,00 st	1
5681	Warmtekrachtcentrale <i>t.p.v. cv ruimte: AERMEC, WRL101XH, R410A, 3,77kg, bwj 2015</i>	Interieur; Algemeen	1,00 st	1
5699	Diversen <i>Verdelers vloerverwarming.</i>	Interieur; Algemeen	32,00 st	1

**GOR5400030 • Stalkaarsen 17-17a-17b-17c-17d - Bredeschool
Schuttersplein**

Code	Element	Locatie	Hvh Ehd	Conditie
57	Luchtbehandeling			
5711	Ventilator-unit <i>Dak 3, t.b.v. grootkeuken, specificaties onbekend</i>	Plat dak; Algemeen	1,00 st	1
5750	Luchtbehandelingskast <i>t.p.v. dak 2: _x000D_ 1st. Luchtbehandelingskast, Aermec, NCD16B, 3700m3/h, bwj 2015._x000D_ 1st. Luchtbehandelingskast, Aermec, NCD3A, 2500m3/h, bwj 2015._x000D_ Naar rato van BVO, kosten voor school De Cirkel.</i>	Plat dak; Algemeen	2,00 st	3
5761	Koeltoren <i>Dak 2, Aermec, NRL0650H, R410A, 11,5kg, bwj 2015.</i>	Plat dak; Algemeen	1,00 st	2
63	Verlichting			
6304	Laagspanning, verdeelkast <i>t.p.v. c36-2: 1 hoofdschakelaar, 3 aardlekschakelaar, 9 krachtstroom, 45 groepen, 4 R-schakelaars._x000D_ g38: 1 hoofdschakelaar, 1 aardlekschakelaar, 1 krachtstroom, 25 groepen_x000D_ p2: 1 hoofdschakelaar, 1 aardlekschakelaar, 1 krachtstroom, 11 groepen_x000D_ sy9: 1 hoofdschakelaar, 2 aardlekschakelaar, 1 krachtstroom, 22 groepen_x000D_ g2: 1 hoofdschakelaar, 1 aardlekschakelaar, 1 krachtstroom, 14 groepen_x000D_ c361: 1 hoofdschakelaar, 1 aardlekschakelaar, 3 krachtstroom, 18 groepen_x000D_ s26-1: 1 hoofdschakelaar, 3 aardlekschakelaar, 1 krachtstroom, 37 groepen_x000D_ s26-1: 1 hoofdschakelaar, 2 aardlekschakelaar, 1 krachtstroom, 24 groepen_x000D_ gy6: 1 hoofdschakelaar, 1 aardlekschakelaar, 1 krachtstroom, 19 groepen_x000D_ s26-3: 1 hoofdschakelaar, 2 aardlekschakelaar, 1 krachtstroom, 30 groepen_x000D_ cv-ruimte: 1 hoofdschakelaar, 2 aardlekschakelaar, 5 krachtstroom, 14 groepen, 3 stoppen._x000D_ cv-ruimte: 1 hoofdschakelaar, 1 krachtstroom, 2 groepen.</i>	Interieur; Algemeen	12,00 st	1
6305	Photovoltage panelen <i>Dakvlak 2, Zonnepanelen 54 stuks Suntech modelnr: STP280-24/Vd - gewicht 27kg - afm. 1965mmx992mmx50mm - opbrengst (Pmax) 280W - bouwjaar 2016</i>	Plat dak; Algemeen	54,00 st	6
6314	Schakelapparatuur, algemeen <i>Interieur De Cirkel, Verlichting schakelaar, 4 standen t.p.v. lokalen.</i>	Interieur; De Cirkel	11,00 st	1
6314	Schakelapparatuur, algemeen <i>Interieur Samen Onderweg, verlichting schakelaar, 4 standen t.p.v. lokalen</i>	Interieur; Samen Ond	9,00 st	1
6314	Schakelapparatuur, algemeen <i>Interieur SKG Buitenschoolse Opvang, verlichting schakelaar, 4 standen, t.p.v. lokalen.</i>	Interieur; SKG	2,00 st	1
6314	Schakelapparatuur, algemeen <i>Interieur Stichting Syndion, t.p.v. lokalen, verlichting schakelaar, 4 standen.</i>	Interieur; Syndion	5,00 st	1

**GOR5400030 • Stalkaarsen 17-17a-17b-17c-17d - Bredeschool
Schuttersplein**

Code	Element	Locatie	Hvh Ehd	Conditie
6343	Verlichting, algemeen <i>Verlichtingsarmaturen.</i>	Interieur; Algemeen	5064,00 m2	1
634301	Verlichtingsensoren <i>Totaal gehele gebouw.</i>	Interieur; Algemeen	166,00 st	1
634401	Wandarmatuur <i>Gevel 1 t/m 4, armaturen voorzien van noodverlichting</i>	Gevel; Algemeen	27,00 st	1
6380	Intercom-installatie <i>Gevel 2, BTicino, incl. camera, bouwjaar 2015</i>	Gevel; SKG	1,00 st	1
6380	Intercom-installatie <i>Gevel 3, BTicino, incl. camera, bouwjaar 2015</i>	Gevel; Syndion	1,00 st	1
6386	Noodverl.punten met decentrale arm.	Interieur; Algemeen	94,00 st	1
64	Communicatie			
6499	Diversen <i>ruimte g5: Damotica systeem, incl. 2 beeldschermen.</i>	Interieur; Algemeen	1,00 pt	1
67	Gebouwbeheersvoorzieningen			
6701	Liftinstallatie, elektrisch <i>Aesy Liften, elektrische schroefspindel aandrijving, Cibes A8000, max 8 personen/1000kg.</i>	Interieur; Algemeen	1,00 st	1
73	Vaste keukenvoorzieningen			
7321	Grootkeukeninstallatie <i>Algemene ruimtes, ruimte g26._x000D_ Grootkeuken: 2st. Gaspit (5pits), 2 st. oven, 1st. Afzuigkap, 2st. Werktafelmet spoelbak, werkbanken ca. 7m1, 3st. Kasten, 1st fontein, 2st. Vriezer, 1st koelkast, 1st. Vaatwasser incl. spoeltafel.</i>	Interieur; De Cirkel	1,00 st	1

Bevindingen NEN 2767

GOR5400030 • Stalkaarsen 17-17a-17b-17c-17d - Bredeschool Schuttersplein

Toelichting:

- Element: Een omschrijving van de bouwkundige of installatietechnische elementen die onderhoudsgevoelig zijn.
- Gebrek: Een verkorte omschrijving van het geconstateerde gebrek/bevinding.
- Locatie: De plaats waar het element of gebrek zich bevindt.
- Handeling/activiteit: Een verkorte omschrijving van de activiteiten die in het genoemde jaar moeten worden uitgevoerd.
- Hoeveelheid/eenheid: Het aantal met de betreffende meeteenheid dat onderhouden moet worden.

1 = Uitstekende conditie

2 = Goed

3 = Redelijk

4 = Matig

5 = Slecht

6 = Zeer slecht

8 = Nader onderzoek nodig

9 = Niet te inspecteren

Printdatum: 16-6-2022

**GOR5400030 • Stalkaarsen 17-17a-17b-17c-17d - Bredeschool
Schuttersplein**

Conditie 6

6305 Photovoltage panelen

Plat dak; Algemeen

E1EC01 Beschadiging (scheuren/gaten)

Ernst	Intensiteit	Omvang	Conditie	Risico/prioriteit
Ernstig	3	5	6	

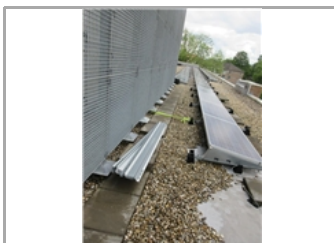
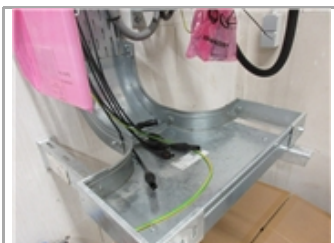
Activiteit: 2022 Hvh

Wordt reeds opgepakt 1,00 pst

Nieuwe omvormer is wel op het net aangesloten, maar nog niet aan de zonnepanelen aangesloten.

Montage op het dak wordt op dit moment aangepast en is nog niet gereed: bekabeling en montage-onderdelen liggen los op het dak.

Daarnaast wordt de installatie nog verder uitgebreid, waarvoor op moment van inspectie al deels DC-bekabeling los op het dak ligt.



Conditie 3

5750 Luchtbehandelingskast

Plat dak; Algemeen

K14EM01 Corrosie

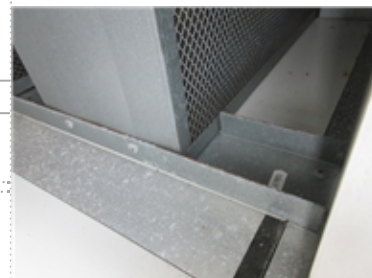
Ernst	Intensiteit	Omvang	Conditie	Risico/prioriteit
Ernstig	2	2	2	

Activiteit: 2025 Hvh

Op termijn LBK coaten 2,00 pst

Aan de binnenzijde corrosie aangetroffen in de luchtbehandelingskast.

Advies om op termijn de binnenzijde van de kast incl. verwarmings-koelbatterijen te behandelen om de levensduur te verlengen.



**GOR5400030 • Stalkaarsen 17-17a-17b-17c-17d - Bredeschool
Schuttersplein**

Conditie 3

5750 Luchtbehandelingskast

Plat dak; Algemeen

K14SW01 Luchtzijdige lekkage van aansluiting en/of kast

Ernst	Intensiteit	Omvang	Conditie	Risico/prioriteit
Serius	2	1	1	

Activiteit: 2022 Hvh

Afdichting herstellen 1,00 pst

Op enkele plaatsen dichten de deurrubbers niet volledig af waardoor luchtlekkages optreden en tevens (regen)water mee naar binnen wordt gezogen.
Advies om de afdichtingen te herstellen om de levensduur van de kast te verlengen.



5750 Luchtbehandelingskast

Plat dak; Algemeen

K14EM01 Corrosie

Ernst	Intensiteit	Omvang	Conditie	Risico/prioriteit
Ernstig	2	1	1	

Activiteit: 2022 Hvh

Herstellen 1,00 pst

Op enkele plaatsen uitwendige corrosie aangetroffen aan de buitenzijde van de kasten.
Advies dit te behandelen om de levensduur van de kast te verlengen.



**GOR5400030 • Stalkaarsen 17-17a-17b-17c-17d - Bredeschool
Schuttersplein**

Conditie 2

4553 Keukenelementen, compleet

Interieur; Gezamenl.

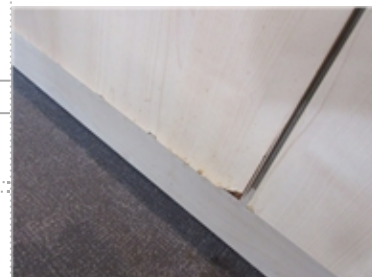
K18EM01 Beschadiging (barsten, scheuren, deuken)

Ernst	Intensiteit	Omvang	Conditie	Risico/prioriteit
Ernstig	3	1	2	

Activiteit: 2022 Hvh

Geen actie 1,00 pst

Kastdeur onder de spoelbak is aangetast door vocht, ter plaatse van personeelsruimte.



5638 C.V.-regelingen

Interieur; Algemeen

K17EW01 Niet aangesloten veldapparatuur

Ernst	Intensiteit	Omvang	Conditie	Risico/prioriteit
Ernstig	3	1	2	

Activiteit: 2022 Hvh

Geen actie 1,00 pst

Enkele draadjes zijn niet aangesloten in de regelkast, onduidelijk wat dit betreft of waarom dit zo is.



**GOR5400030 • Stalkaarsen 17-17a-17b-17c-17d - Bredeschool
Schuttersplein**

Conditie 2

5761 Koeltoren

Plat dak; Algemeen

K11EM03 Corrosie

Ernst	Intensiteit	Omvang	Conditie	Risico/prioriteit
Ernstig	2	2	2	

Activiteit: 2022 Hvh

Behandelen 1,00 pst

Op enkele plaatsen corrosie aangetroffen aan de buitenzijde van de koelmachine, advies dit op termijn te behandelen om de levensduur van de koelmachine te verlengen.



Conditie 1

5628 Ketels, gasgestookt

Interieur; Algemeen

K2GO01 Geen periodieke PI/EBI uitgevoerd

Ernst	Intensiteit	Omvang	Conditie	Risico/prioriteit
Gering	3	1	1	

Activiteit: 2022 Hvh

Nagaan 1,00 pst

Onduidelijk of de scios-keuring nog actueel is, de sticker op de ketel geeft een verlopen keuring aan, geen logboek gezien.

Geldt tevens voor de gasleiding.

Advies om na te gaan of keuringsrapporten aanwezig zijn.



**GOR5400030 • Stalkaarsen 17-17a-17b-17c-17d - Bredeschool
Schuttersplein**

Conditie 1

5628 Ketels, gasgestookt

Interieur; Algemeen

K2GO04 Uitwendige vervuiling

Ernst	Intensiteit	Omvang	Conditie	Risico/prioriteit
Gering	1	1	1	

Activiteit: 2022 Hvh
Geen actie 1,00 pst
Eén van de metertjes onder de rechter ketel lijkt te ontbreken.



6304 Laagspanning, verdeelkast

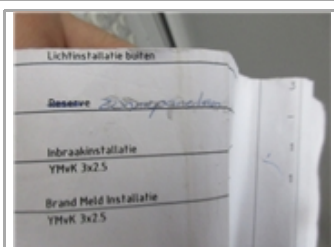
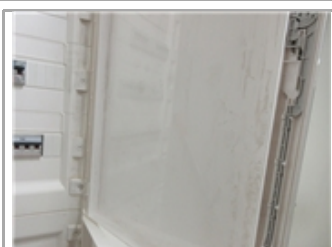
Interieur; Algemeen

E5GO01 Vervuiling

Ernst	Intensiteit	Omvang	Conditie	Risico/prioriteit
Gering	1	1	1	

Activiteit: 2022 Hvh
Herstellen 1,00 pst

Tekeningen ontbreken ter plaatse van verdeelinrichtingen. Mogelijk zijn deze digitaal te achterhalen. Advies om na te gaan of tekeningen/groepenverklaringen digitaal aanwezig zijn en deze bij de verdeelkast te plaatsen.
Ter plaatse van de HVK is de tekening met pen aangepast.



**GOR5400030 • Stalkaarsen 17-17a-17b-17c-17d - Bredeschool
Schuttersplein**

Conditie 1

6304 Laagspanning, verdeelkast

Interieur; Algemeen

E5GO01 Vervuiling

Ernst	Intensiteit	Omvang	Conditie	Risico/prioriteit
Gering	1	1	1	

Activiteit: 2022 Hvh
Nagaan 1,00 pst

Onduidelijk of een NEN 3140 of gelijkwaardige keuring is uitgevoerd.



Planning 10 - Jaren

GOR5400030 • Stalkaarsen 17-17a-17b-17c-17d - Bredeschool Schuttersplein

Toelichting:

Element: Een omschrijving van de bouwkundige of installatietechnische elementen die onderhoudsgevoelig zijn.

Gebrek: Een verkorte omschrijving van het geconstateerde gebrek/bevinding.

Handeling/activiteit: Een verkorte omschrijving van de activiteiten die in het genoemde jaar moeten worden uitgevoerd.

Hoeveelheid/eenheid: Het aantal met de betreffende meeteenheid dat onderhouden moet worden.

Startjaar en cyclus: In de kolom 'Cyclus' wordt aangegeven om de hoeveel jaar de werkzaamheden uitgevoerd dienen te worden. In de kolom 'Startjaar' staat aangegeven wanneer de werkzaamheden voor de eerste keer uitgevoerd moeten worden.

MJOP nav gebreken

Printdatum: 16-6-2022

**GOR5400030 • Stalkaarsen 17-17a-17b-17c-17d - Bredeschool
Schuttersplein**

Code/Element/Handeling	Locatie Element/Gebrek	Hvh	Ehd	Stj	Cy	2022	2023	2024	2025	2026	2027	2028	2029	2030	2031
45 Plafondafwerkingen															
4553	Keukenelementen, compleet	Interieur; Gezamenl.													
■	Geen actie	Beschadiging (barsten, scheuren, deuken)	1,00	pst	2022	■									
56 Warmtedistributie															
5628	Ketels, gasgestookt	Interieur; Algemeen													
■	Geen actie	Uitwendige vervuiling	1,00	pst	2022	■									
■	Nagaan	Geen periodieke PI/EBI uitgevoerd	1,00	pst	2022	■									
5638	C.V.-regelingen	Interieur; Algemeen													
■	Geen actie	Niet aangesloten veldapparatuur	1,00	pst	2022	■									
57 Luchtbehandeling															
5750	Luchtbehandelingskast	Plat dak; Algemeen													
■	Afdichting herstellen	Luchtzijdige lekkage van aansluiting en/of kast	1,00	pst	2022	■									
■	Herstellen	Corrosie	1,00	pst	2022	■									
■	Op termijn LBK coaten	Corrosie	2,00	pst	2025					■					
5761	Koeltoren	Plat dak; Algemeen													
■	Behandelen	Corrosie	1,00	pst	2022	■									
63 Verlichting															
6304	Laagspanning, verdeelkast	Interieur; Algemeen													
■	Herstellen	Vervuiling	1,00	pst	2022	■									
■	Nagaan	Vervuiling	1,00	pst	2022	■									
6305	Photovoltage panelen	Plat dak; Algemeen													
■	Wordt reeds opgepakt	Beschadiging (scheuren/gaten)	1,00	pst	2022	■									