

FIER

ARCHITECTEN



---

19001 \_IKC DE REGENBOOG OLDEBROEK

1 DECEMBER 2021



OMKADEREN  
VAN  
DROMEN



FIER architecten





OPDRACHTGEVER

---

**ST. DE AKKER OLDEBROEK**

Postbus 7

8090 AA WEZEP

t. 038 37 63 118

[info@stichtingdeakker.nl](mailto:info@stichtingdeakker.nl)

[www.stichtingdeakker.nl](http://www.stichtingdeakker.nl)



BOUWBEGELEIDER

---

**STEEBERGEN  
BOUWREGISSEURS**

Het straatje 4f7

8081 RN Elburg

t 0525 655 867

[info@steenbergen.nu](mailto:info@steenbergen.nu)

[www.steenbergen.nu](http://www.steenbergen.nu)

**CONTACTPERSOON:**

Johan Steenberg

t 0525 655 867

[info@steenbergen.nu](mailto:info@steenbergen.nu)



ONTWERP

---

**FIER ARCHITECTEN**

Nieuwstraat 9

3861 AJ Nijkerk

033 - 247 11 20

[contact@FIERarchitecten.nl](mailto:contact@FIERarchitecten.nl)

[www.FIERarchitecten.nl](http://www.FIERarchitecten.nl)

**CONTACTPERSOON:**

Willem Alex Jansen

T 033 - 247 11 20

[willem-alex@FIERarchitecten.nl](mailto:willem-alex@FIERarchitecten.nl)

## INLEIDING VAN DE OPDRACHT

In opdracht van Stichting de Akker heeft FIER architecten een ontwerp gemaakt voor een nieuw te bouwen Integraal Kindcentrum (IKC) in Oldebroek. Het nieuwe gebouw zal een nieuw 'thuis' gaan vormen voor basisschool CNS 'De Regenboog' en Stichting Kindcentrum Oldebroek. Zij hebben er bewust voor gekozen elkaar op te zoeken om zodoende een veilig onderkomen te bieden voor kinderen van 0-13 jaar. De nieuwbouw zal met name ruimte moeten bieden voor verbinding en ontmoeting onderling, maar ook met de omliggende buurt/wijk. Al met al zal het een integraal passend gebouw moeten worden die een centrale functie heeft in haar omgeving.

Naar aanleiding van een uitgebreide analyse van 2 mogelijke locaties incl. diverse massastudies, is uiteindelijk gekozen voor de optie nieuwbouw aan de Van Sytzamalaan, naast het gemeentehuis, in Oldebroek. De huidige bebouwing van de oude LHNO school zal gesloopt worden om ruimte te bieden voor de nieuwbouw.

*'wij gevoel'!*



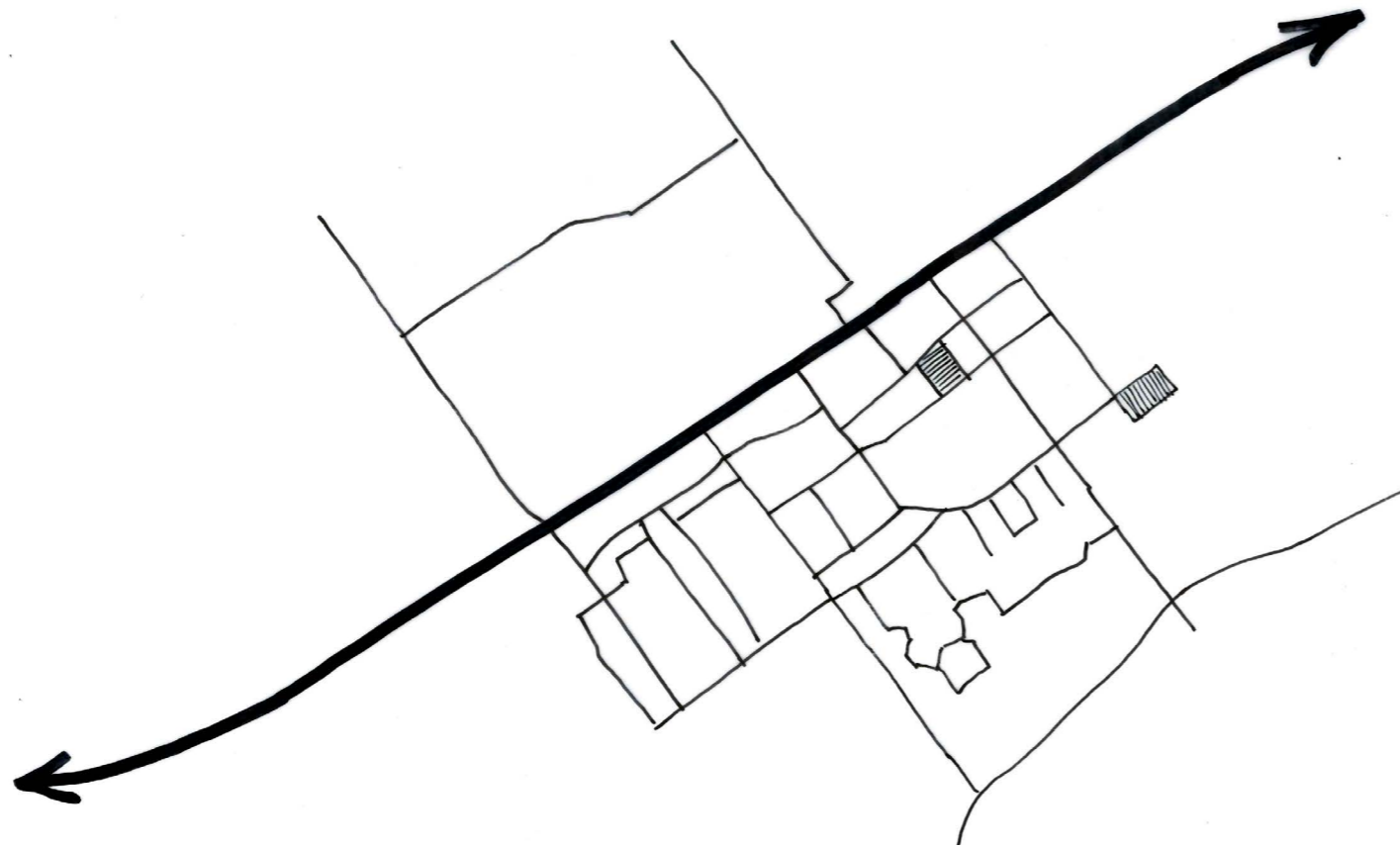
**verbinden**

LOCATIE



LUCHTFOTO LOCATIE





## STRUCTUUR OLDEBROEK

locatie analyse



## CENTRALE RUIMTE

positie t.o.v. Oldebroek

## MISSIE VAN OLDEBROEK

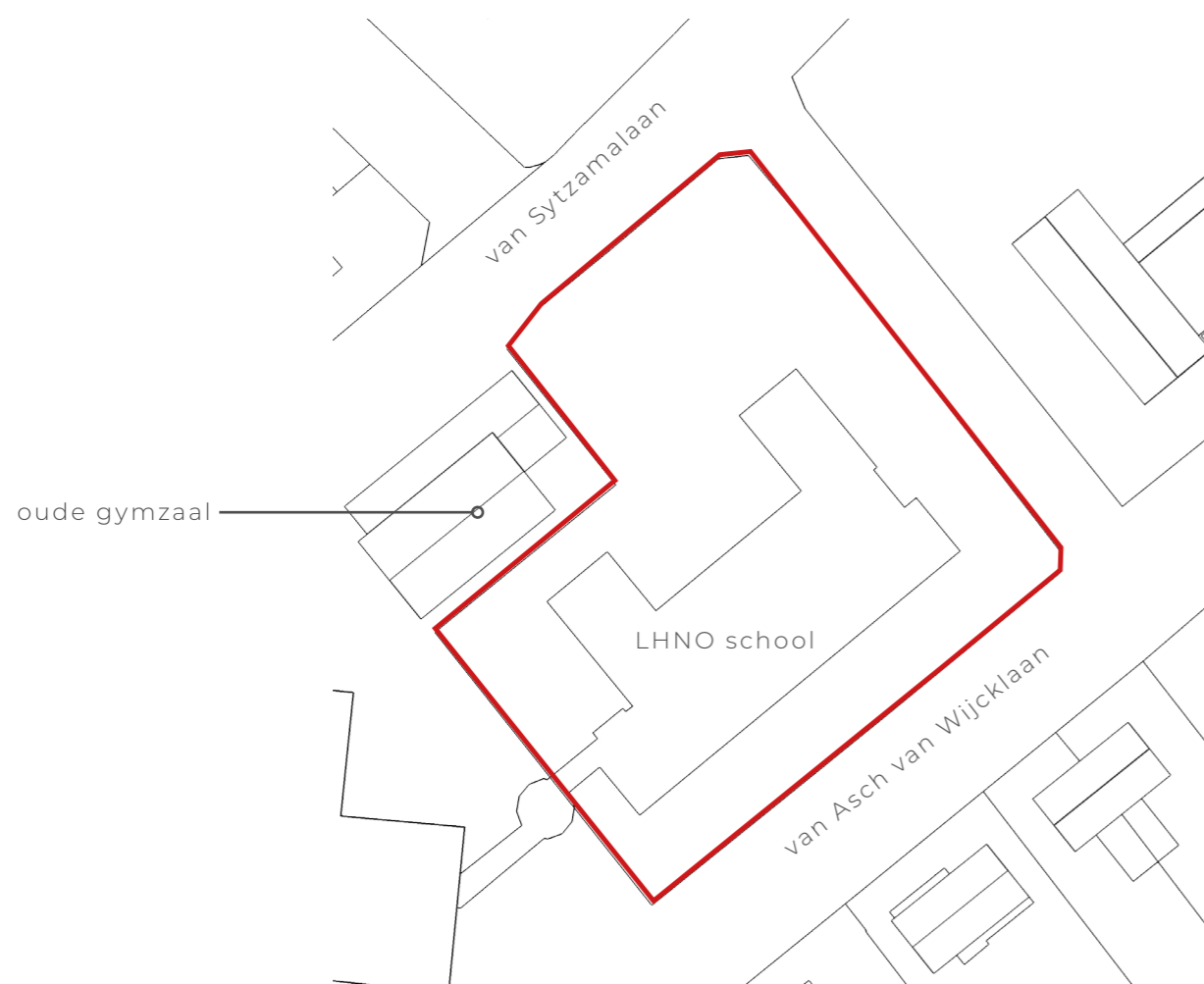
natuurlijk dynamisch

Missie Oldebroek: Natuurlijk dynamisch

Oldebroek is een woongemeente van agrarische oorsprong, met aandacht voor elkaar en met een fraaie omgeving (in en buiten de kernen) waar het goed recreëren en verblijven is. Oldebroek wil optimaal inspelen op de kracht van de mensen, de pracht van het landschap, de unieke ligging en de ondernemingsgeest.

Als gemeente Oldebroek zetten we in op de volgende koers:

1. Rustige, groene woongemeente in een dynamische omgeving
2. Ieder dorp een aantrekkelijk hart, daar werken we samen aan
3. Oldebroek: een groen, sportief en compleet fiets-, wandelgebied
4. Werkgelegenheid is onmisbaar in een aantrekkelijke woongemeente
5. Goede bereikbaarheid is noodzakelijke basisvoorwaarde voor leefbaarheid en vitaliteit
6. Oldebroek klimaatneutraal

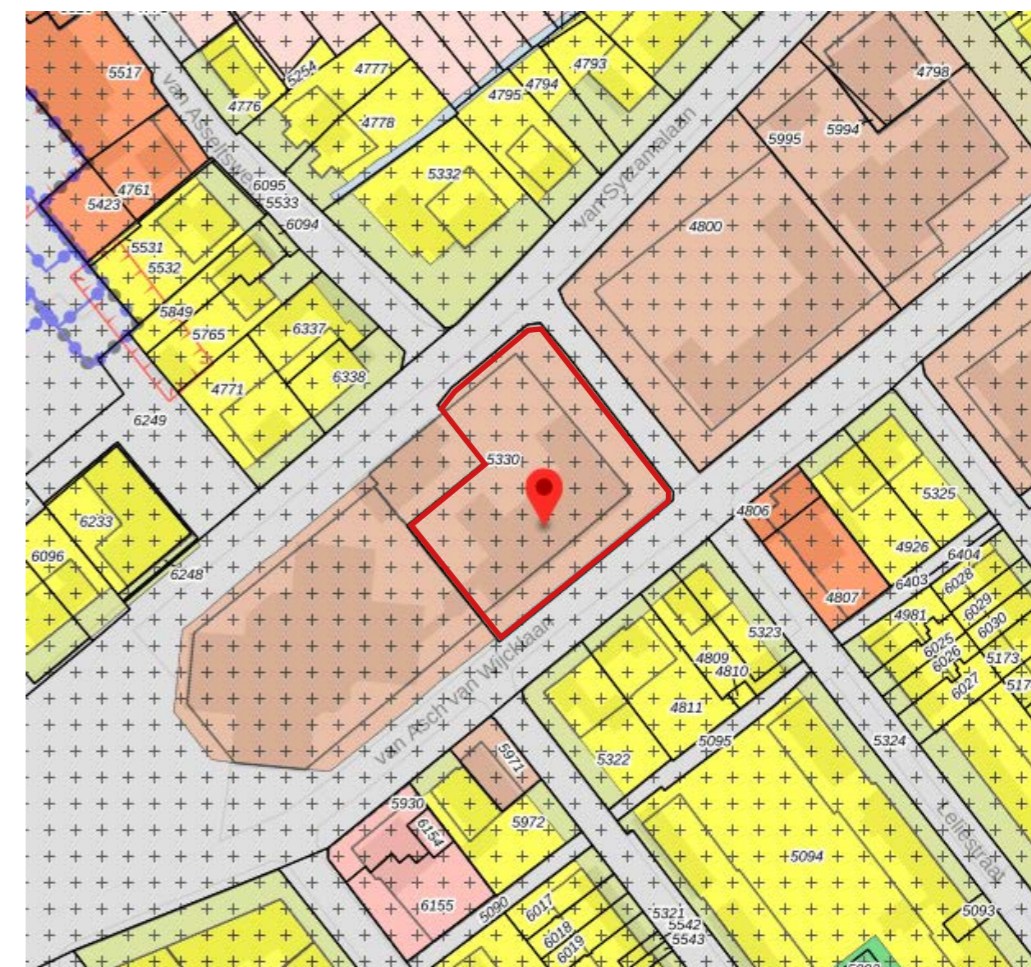



## LOCATIE KADASTRAAL

schaal 1:500


Het kavel waar het nieuwe IKC Oldebroek zal worden gerealiseerd ligt centraal in Oldebroek, pal naast het gemeentehuis. Omdat uit de voorstudies is gebleken dat er geen gebruik meer kan worden gemaakt van de bestaande bebouwing, zal de oude schoolbebouwing van de LHNO school gesloopt worden. Het gymlokaal, welke op de hoek van het kavel staat, wordt wel behouden. Wellicht dat deze karakteristieke bebouwing in de toekomst nog kan dienen als een multifunctioneel wijkgebouw.

Het kavel ligt ingeklemd tussen twee belangrijke ontsluitingswegen, de Van Sytzamalaan en de Van Asch van Wijcklaan. Dit is ook de reden dat de locatie alzijdig is en van verschillende kanten goed te benaderen is. Langs de oostzijde van het kavel ligt een bestaande verkeersroute voor langzaam verkeer die de twee voorgenoemde ontsluitingswegen met elkaar verbindt. Het is de gedachte om deze ruimte naast het kavel ook te gebruiken als onderdeel voor de ontsluiting van het nieuwe IKC. Naast de bestaande ontsluiting kan deze ruimte in een dubbelgebruik ook ingezet worden om de jonge kinderen op een veilige manier te halen en te brengen in een zogenaamde 'kiss and ride' zone.



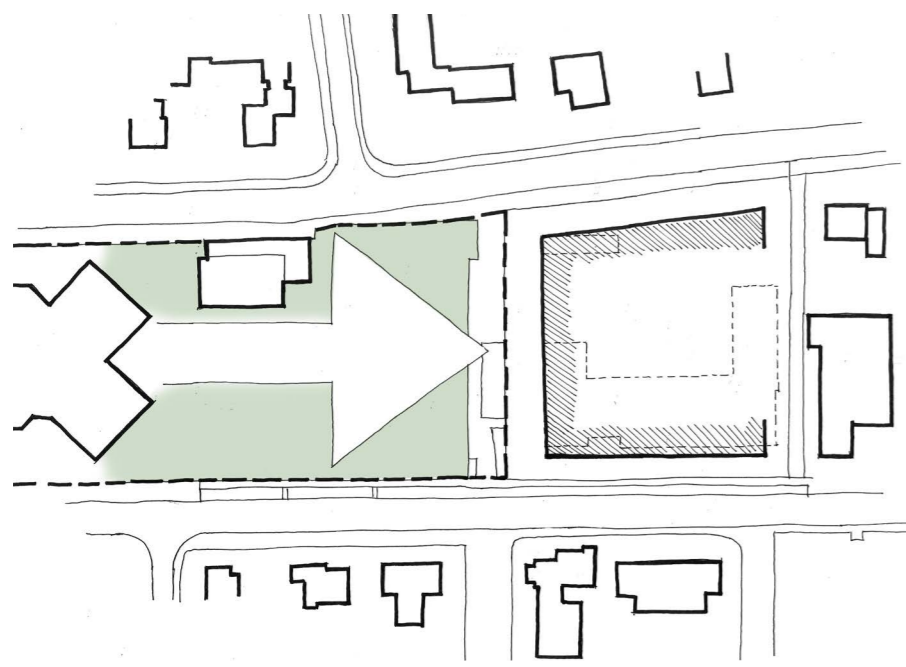
 Enkelbestemming  
Maatschappelijk - 5

 Dubbelbestemming  
Waarde - Archeologie

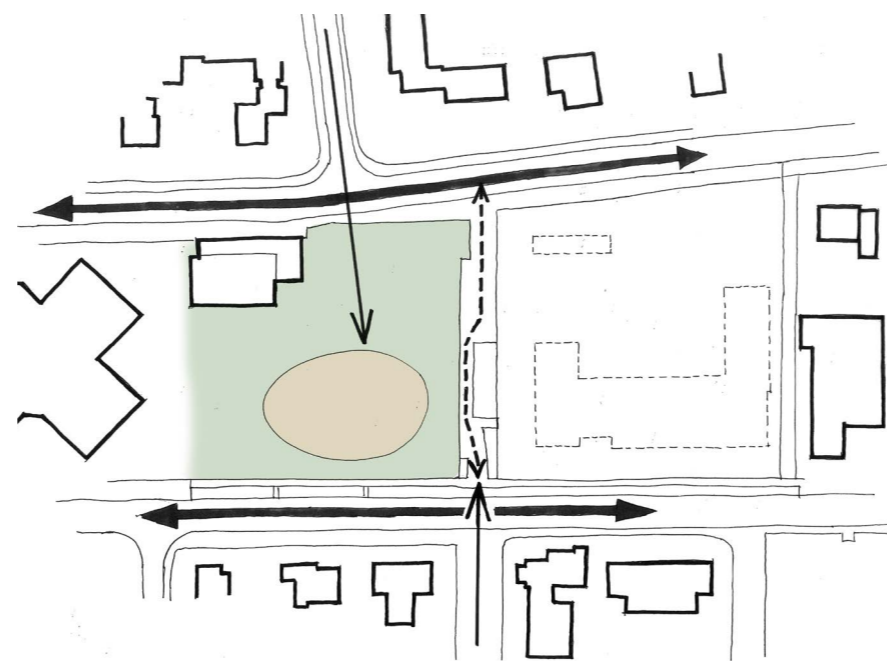
 Bouwvlak

## LOCATIE RUIMTELIJKE PLANNEN

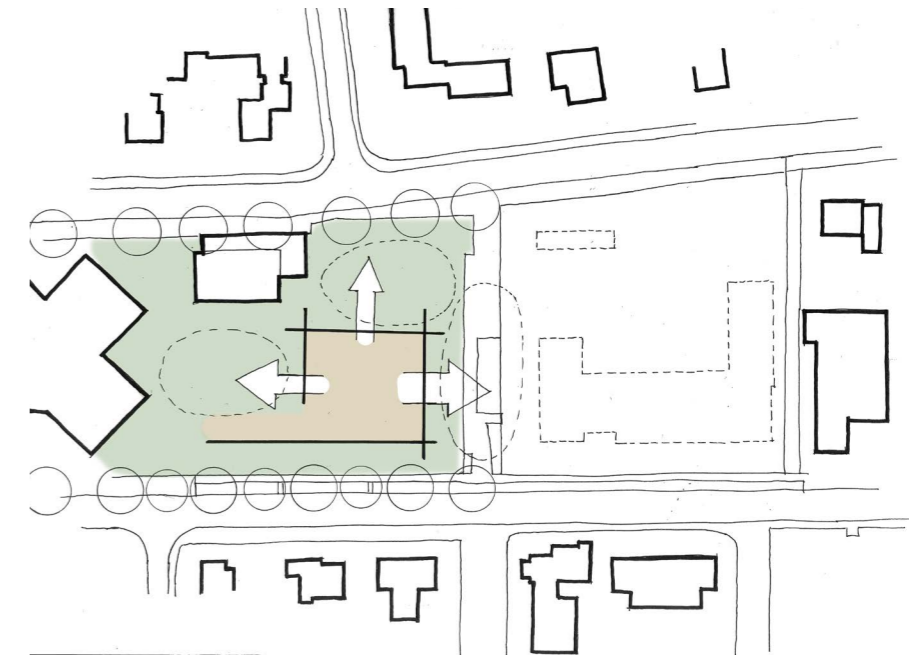
schaal 1:2000



DOORZETTEN GROEN



BENADERING PERCEEL



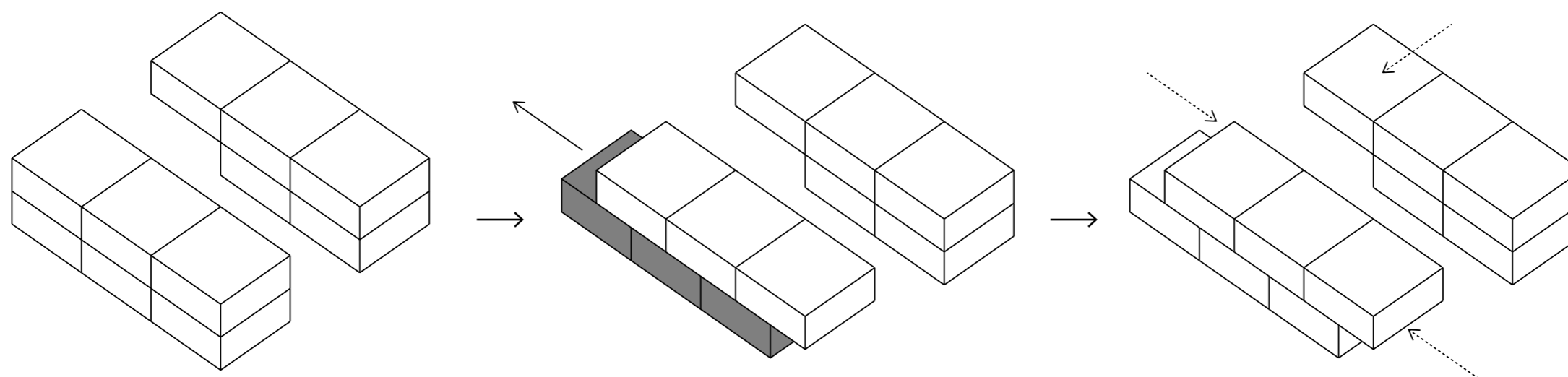
DYNAMISCHE RELATIE OMGEVING

LOCATIE ANALYSE

school inbedden in het groen

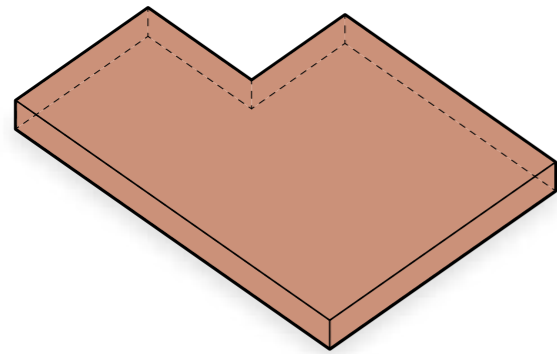
definitief ontwerp

19001

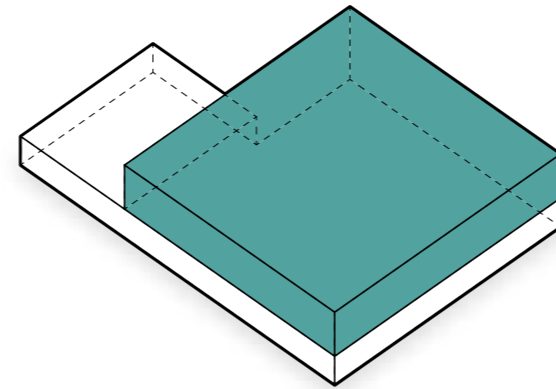
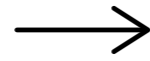


## TRANSFORMATIE VAN DE MASSA

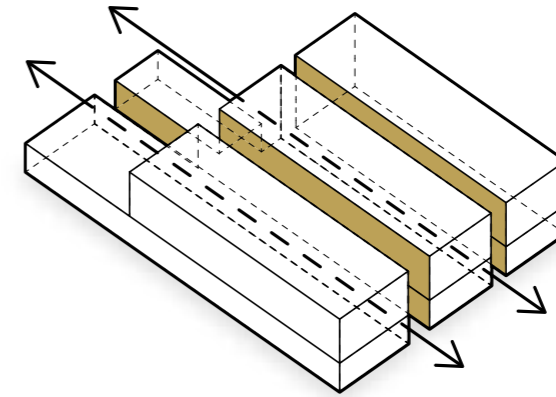
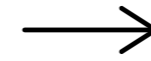
van helder telmodel naar locatiegericht



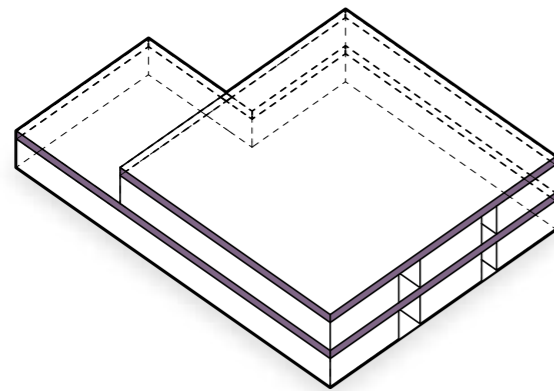
**BEGANE GROND**  
Onderbouw, BSO en KDV



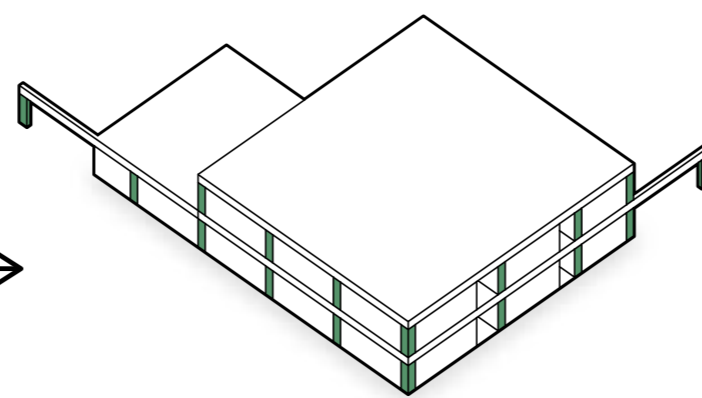
**VERDIEPING**  
bovenbouw op de eerste verdieping



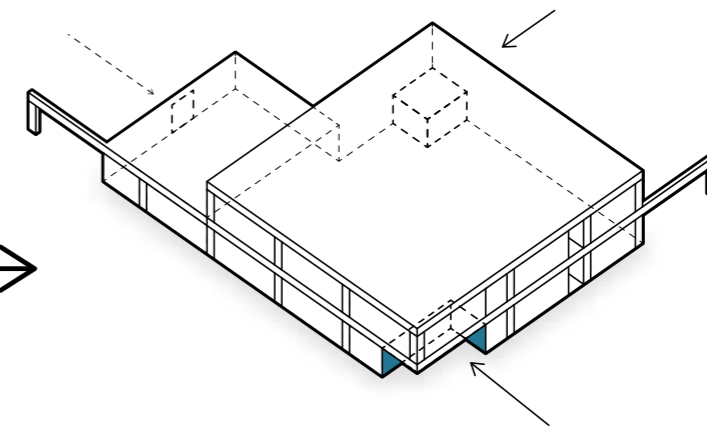
**ZICHTLIJNEN**



**SCHIJVEN**  
horizontale verdeling per verdieping met accent in gevel



**PENANTEN**  
verticale verdeling voor ritme in de gevel



**ENTREES**  
2 hoofd entree als accenten in het totale volume

**VOLUME**

opbouw massa / architectuur



TELMODEL OP LOCATIE

### MASSAOPBOUW ONTWERP

De locatie en het PvE vragen om een compact 2 laags gebouw zodat er veel ruimte overblijft voor de benodigde buitenruimte rondom het IKC. Daarnaast is er een budget beschikbaar gesteld die vraagt om een praktisch, goed te bouwen, gebouw met een heldere structuur.

Door een eenvoudige stapeling van lokalen aan weerszijden van de locatie ontstaat er een tussenruimte die multifunctioneel ingezet kan worden voor o.a. de ontmoeting en verbinding van de diverse gebruikers/leerkrachten, kinderen en hun ouders. Door transformatie van het heldere telmodel ontstaat een helder opzet die zich vormt en opent naar de locatie.



GETRANSFORMEERD TELMODEL

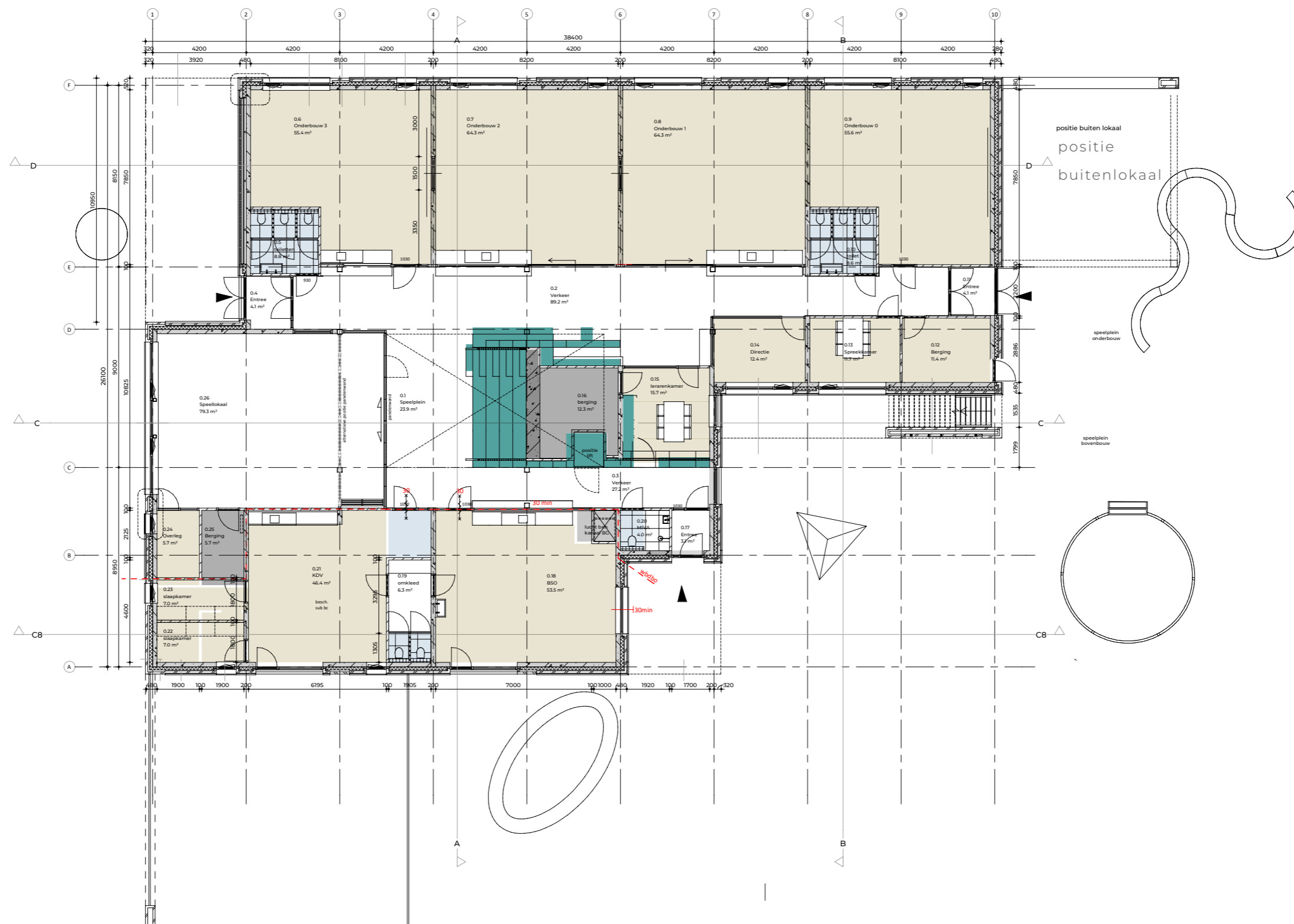
FIER



SITUATIE

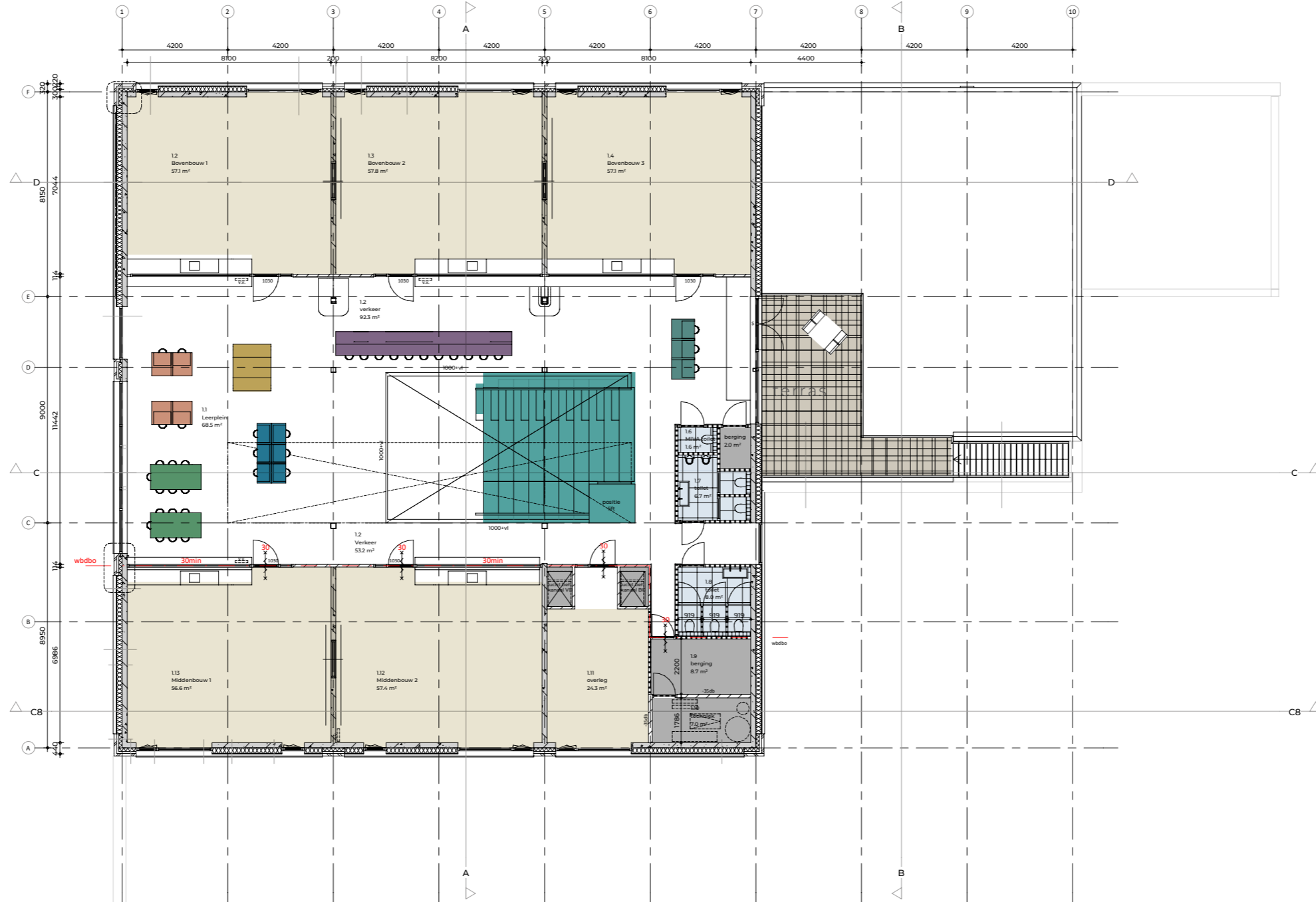
definitief ontwerp

19001



**BEGANE GROND**

Schaal 1:200



VERDIEPING

Schaal 1:200



GEVEL

Voorgevel

FIER



## GEVEL

Rechterzijgevel

definitief ontwerp

19001



**GEVEL**  
Achtergevel

F I E R



## GEVEL

Linkerzijgevel

definitief ontwerp

19001



SFEER EN INSPIRATIE BUITENINRICHTING

verbinden, samenkomen en zorgen voor elkaar

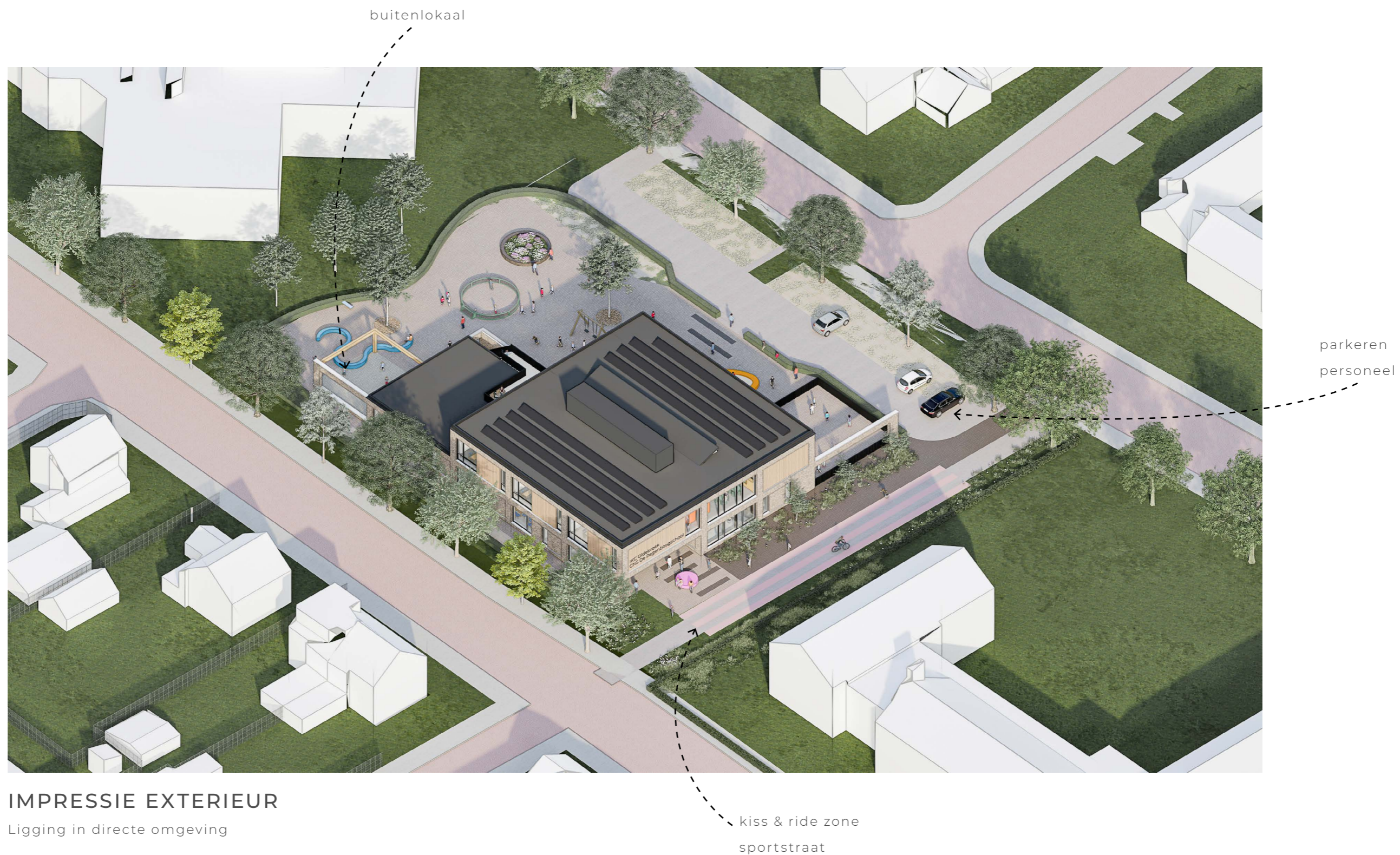
Γ I E R



## REFERENTIES MATERIALEN

Grid, verticaal, horizontaal, hout, steen en glas  
definitief ontwerp

19001



## IMPRESSIE EXTERIEUR

Ligging in directe omgeving



## IMPRESSIE EXTERIEUR

Voorkant, sportstraat



zandbak

buitenlokaal

panakooi

## IMPRESSIE EXTERIEUR

Plein, buitenlokaal

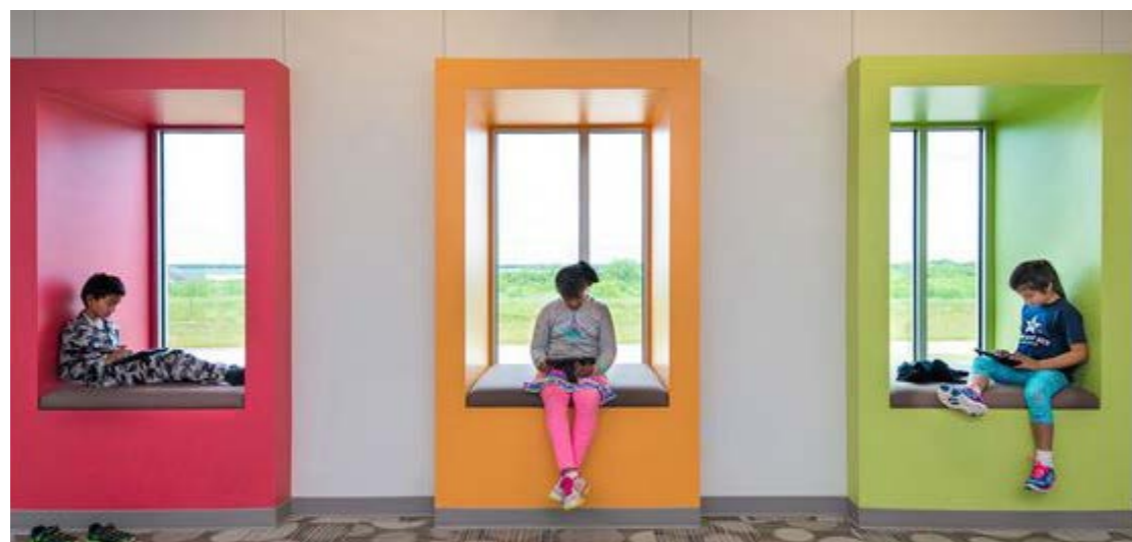


## IMPRESSIE EXTERIEUR

Plein KDV, sportstraat

groene zone met  
fruitbomen

graskeien i.v.m.  
infiltratie



SFEER EN INSPIRATIE INRICHTING / INTERIEUR

licht, vriendelijk, rust en dynamiek

Γ I E R

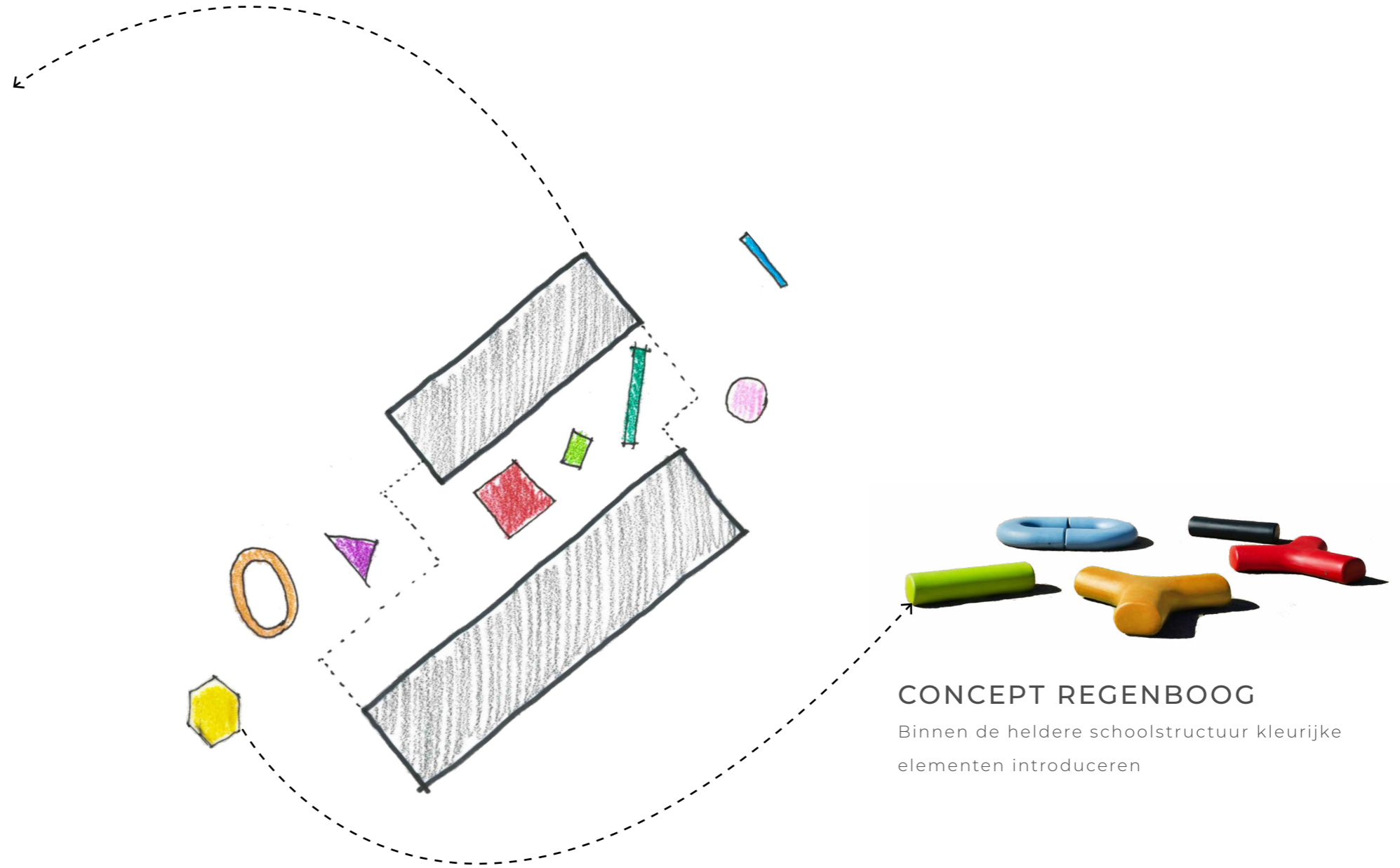


### CONCEPT BINNENAFWERKING

Licht, transparantie en een robuuste afwerking.

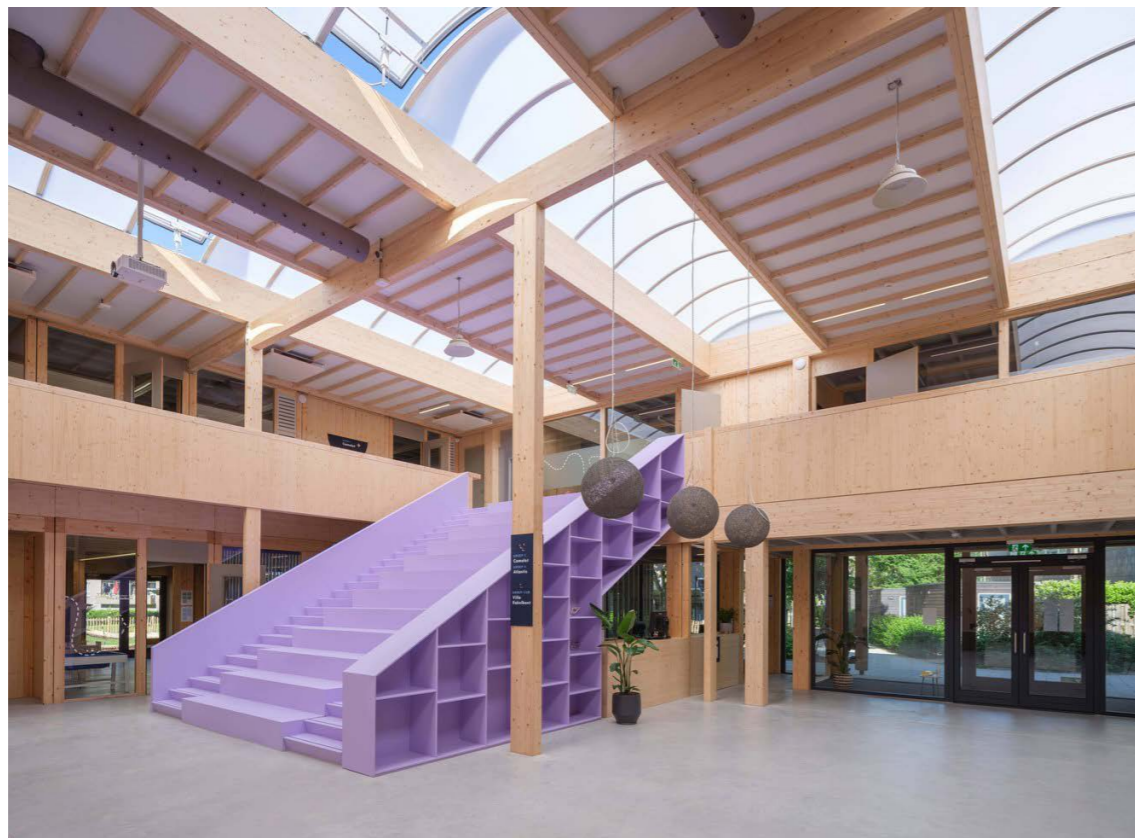
definitief ontwerp

19001



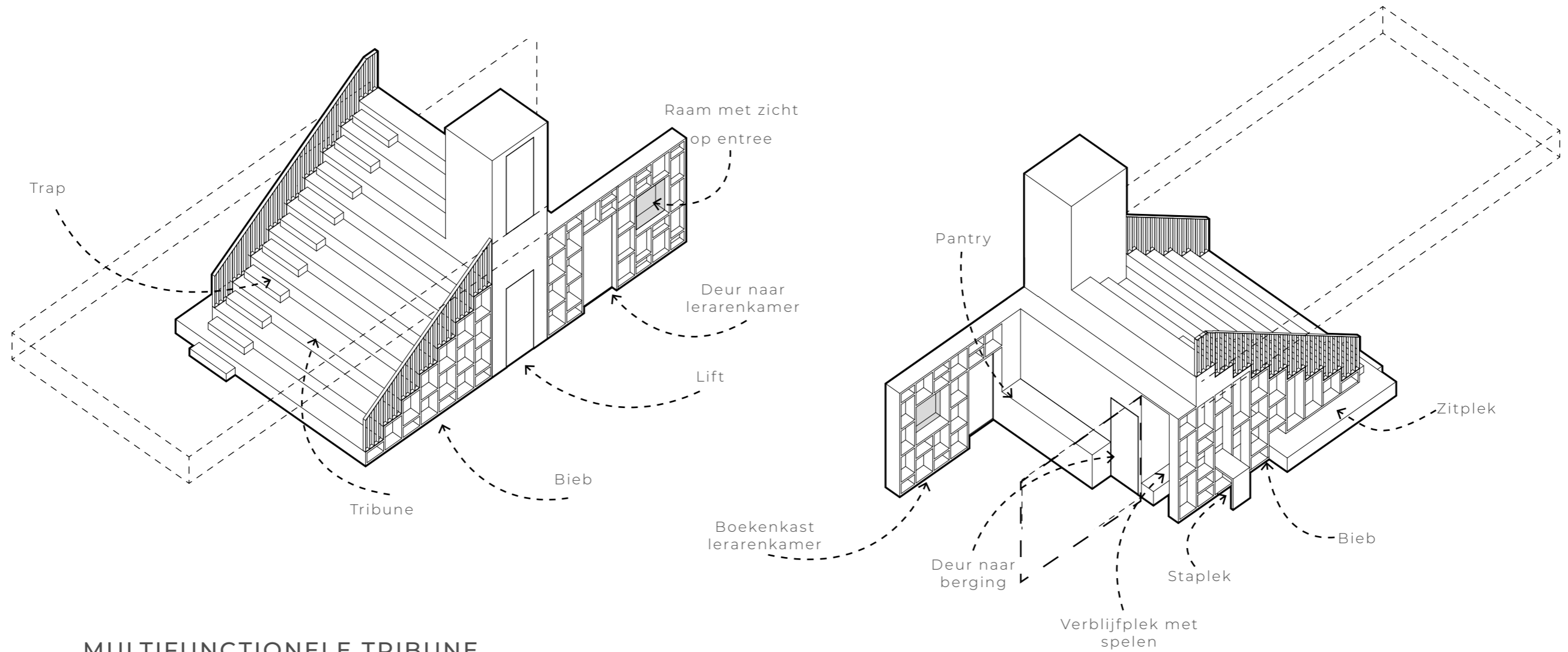
### CONCEPT REGENBOOG

Binnen de heldere schoolstructuur kleurrijke elementen introduceren



## REFERENTIE REGENBOOG ELEMENTEN

Zitten, verblijven, leren, spelen, bewegen



## MULTIFUNCTIONELE TRIBUNE

Zitten, verblijven, leren, spelen, bewegen

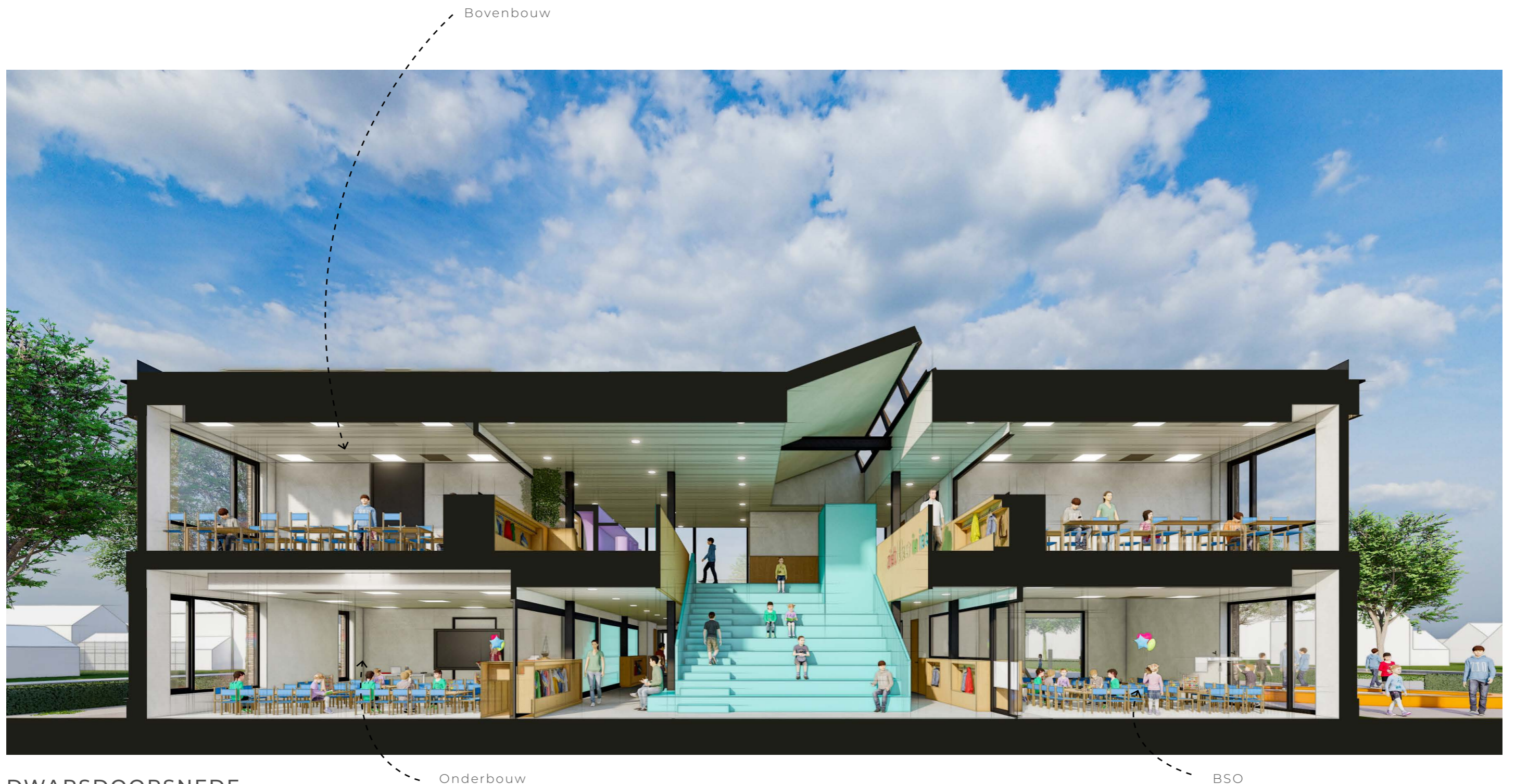
identiteit  
regenboog



harde vloerafwerking

### IMPRESSIE MULTIFUNCTIONELE TRIBUNE

Zitten, verblijven, leren, spelen, bewegen



DWARSDOORSNEDE

Tribune

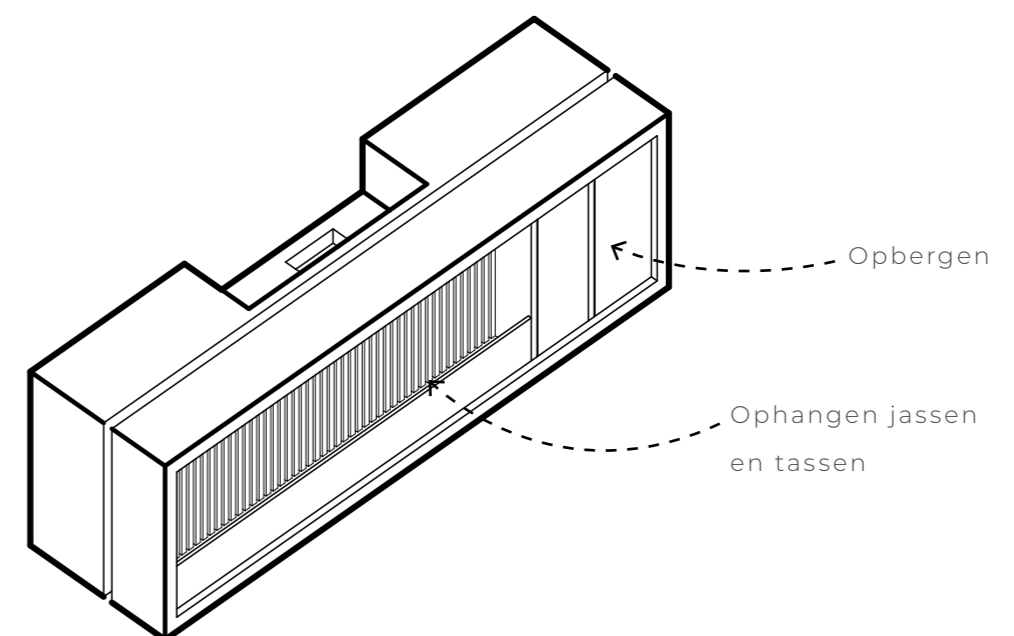
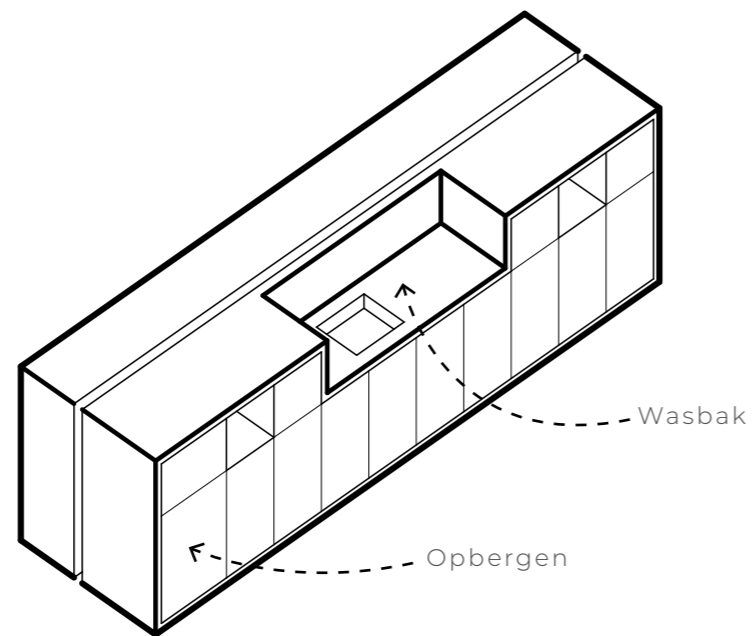
definitief ontwerp

19001



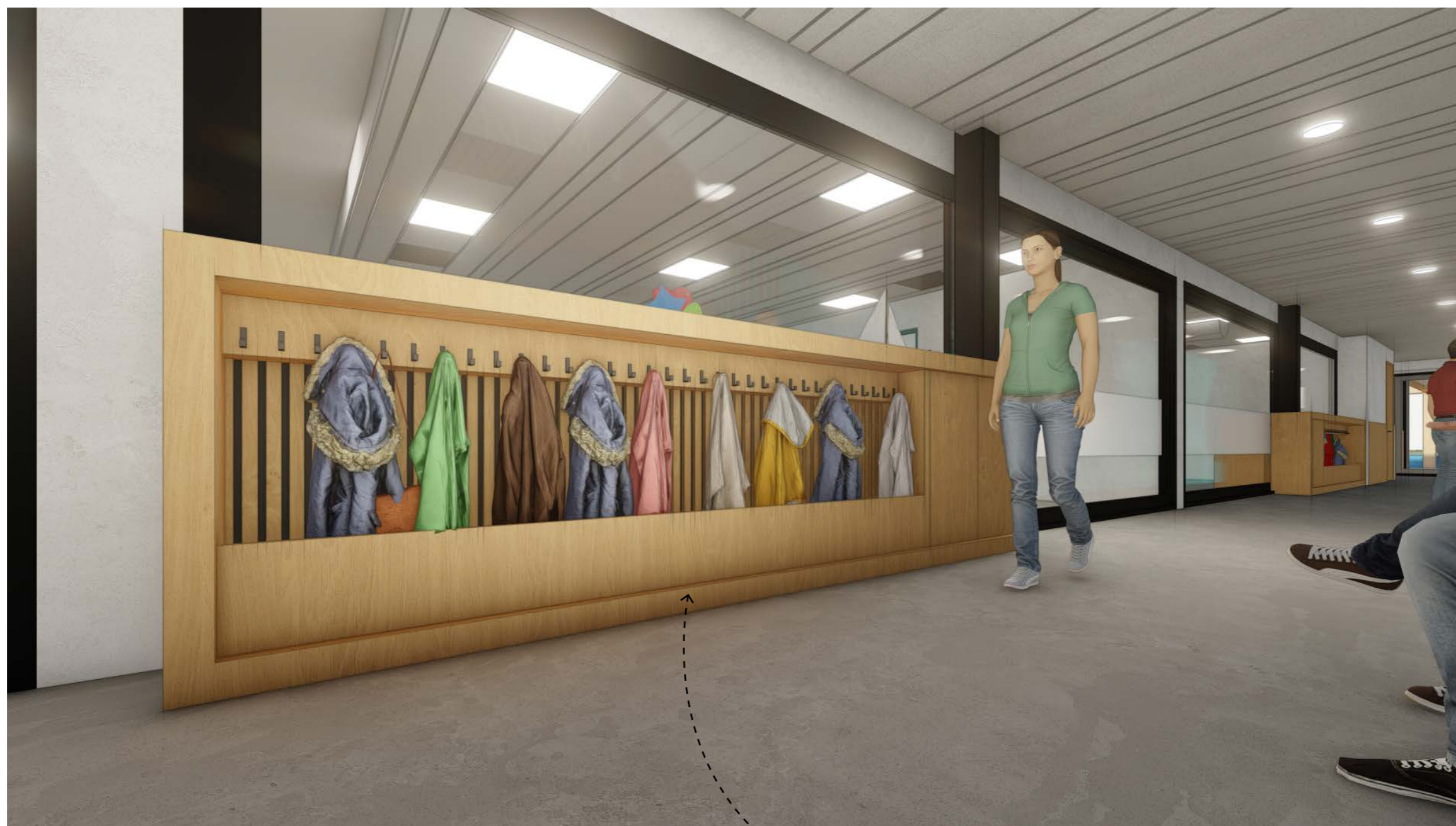
**IMPRESSIE SPEELLOKAAL**  
 Transparantie en gelaagdheid gebouw

speellokaal



## KAST ELEMENT BIJ LOKALEN

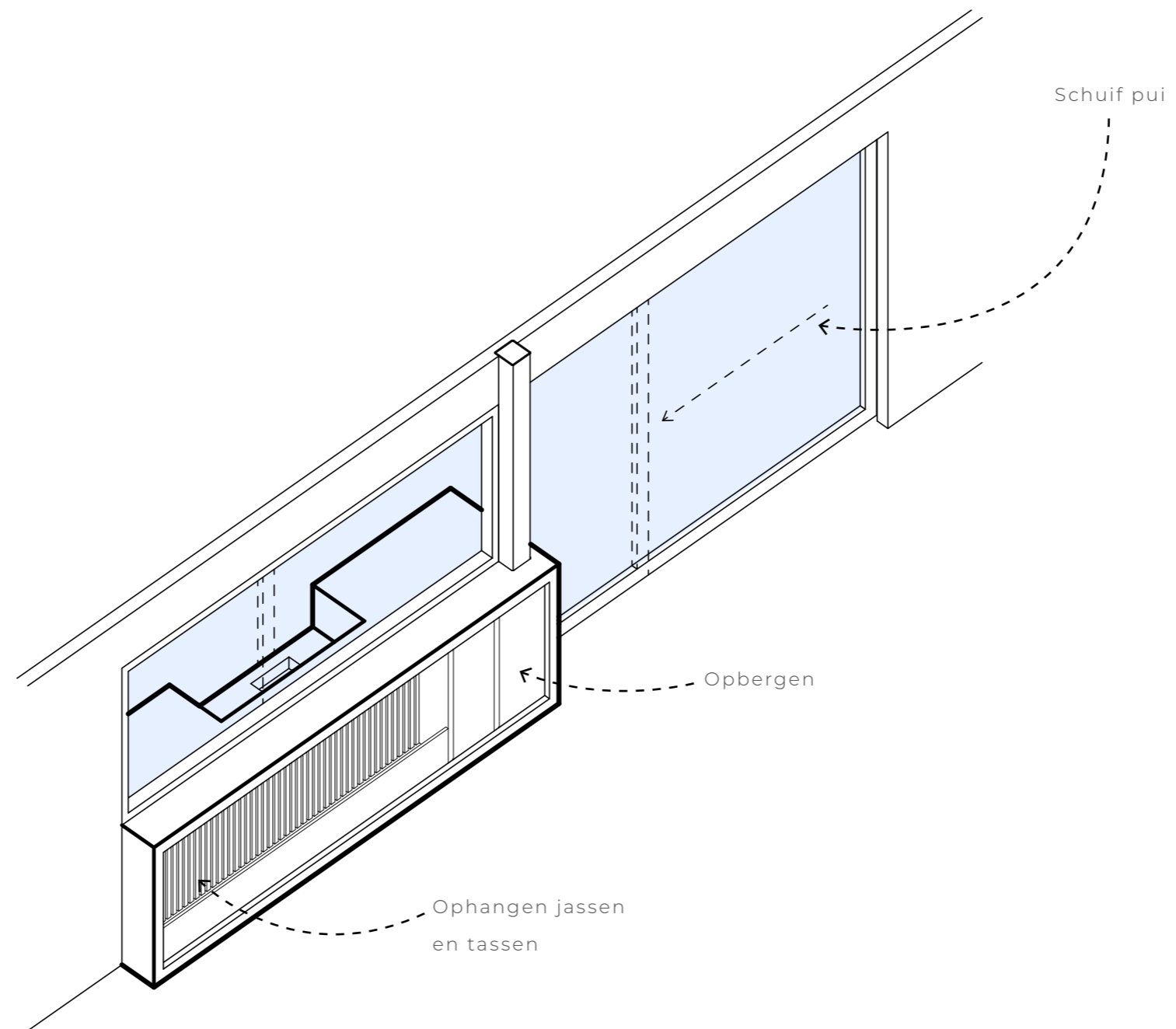
Opbergen jassen en tassen, wasbak



**IMPRESSIE KAST ELEMENT**

Aan speelpleinzijde

Opbergen jassen  
en tassen

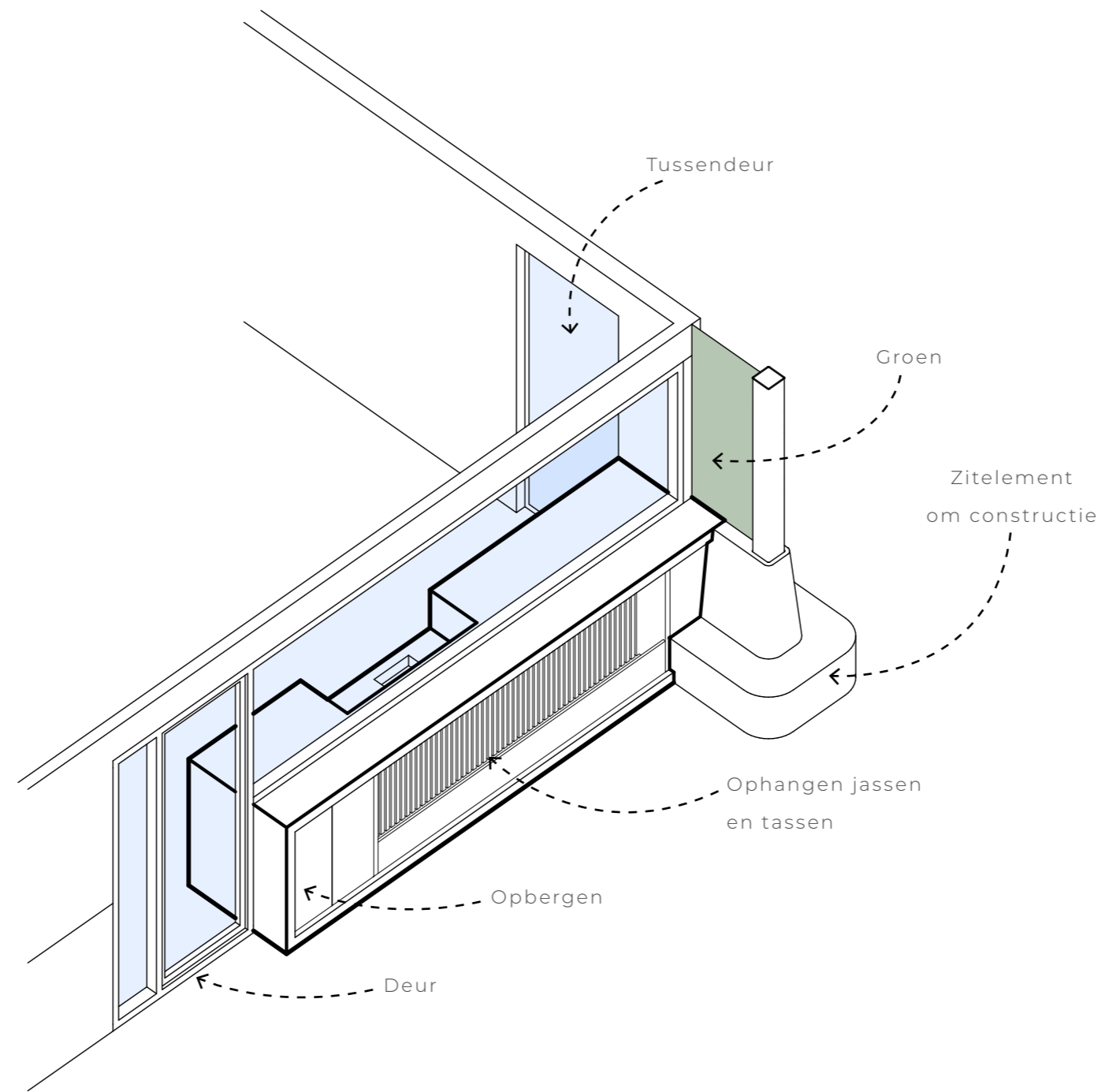


**SCHUIFPUI**  
Begane grond onderbouwlokaal



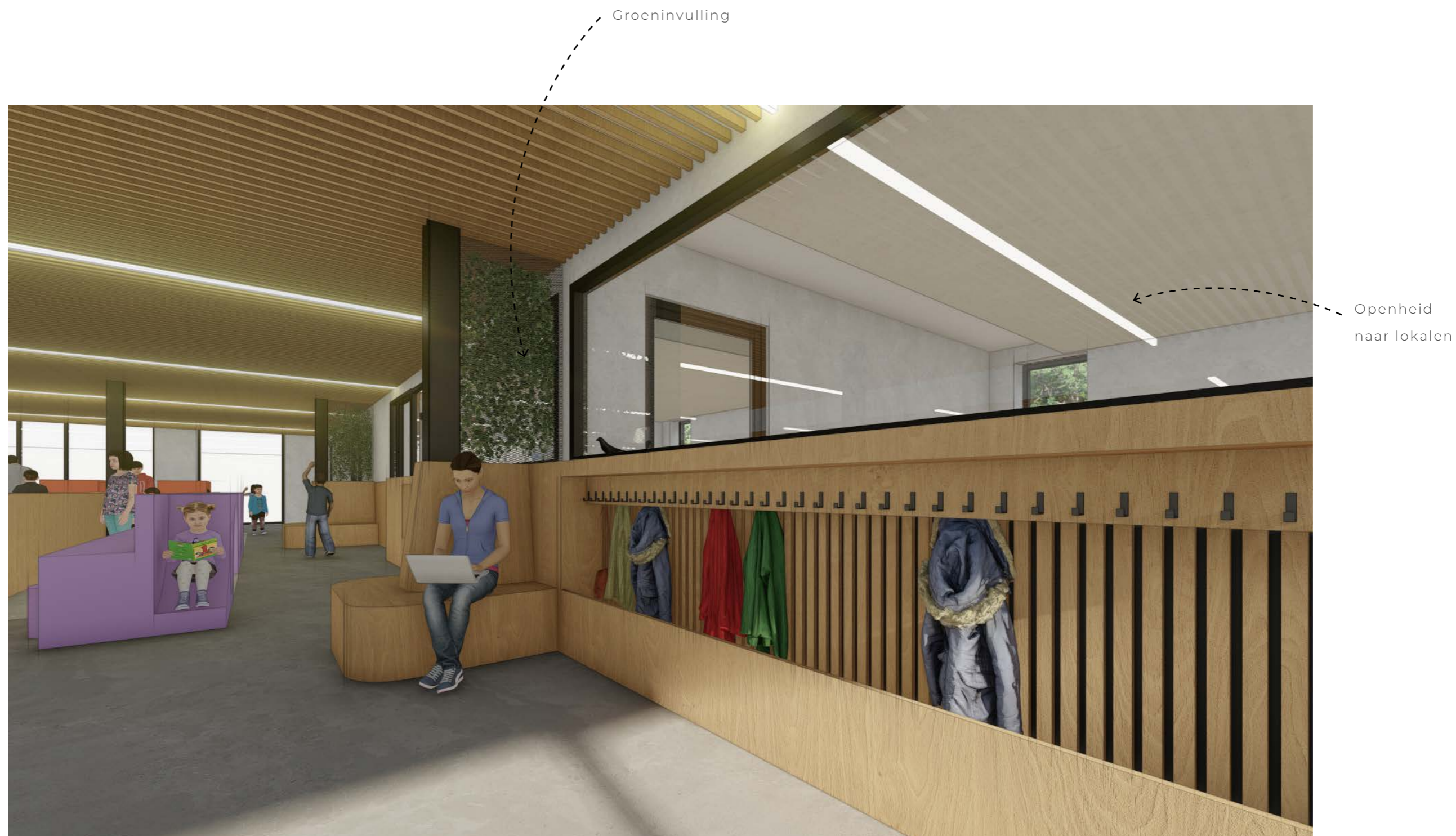
IMPRESSIE LOKAAL ONDERBOUW

Zicht naar algemene zone



## KAST MET PUI

Verdieping lokaal bovenbouw



IMPRESSIE KAST ELEMENT VERDIEPING

Lokaal bovenbouw



## DWARSDOORSNEDE

Onderbouw en bovenbouw

definitief ontwerp

19001



DWARSDOORSNEDE

BSO, KDV en bovenbouw



## IMPRESSIE LEERPLEIN

Groepsplekken, individuele leerplekken

definitief ontwerp

19001



## IMPRESSIE VERDIEPING

Zitten, verblijven, leren, spelen, bewegen