

Datum: 25-5-2022
Onderwerp: Joint Research Center Zeeland
Referentie: 38830D-1

Bijlage 1 Randvoorwaarden JRC

Aanwezige Meubilair

In Plattegronden 2a en 2b is de losse en vaste inrichting ingetekend die reeds voorzien is in de ruimten. Dit betreft voornamelijk werktafels en bureaustoelen, die voor de weergegeven inrichting gedacht zijn. Ook de positionering van de in deze leidraad betreffende apparatuur (donkerblauw in de plattegronden 2a en 2b) is ingetekend, al zij het indicatief. Zo is de immersive opstelling in ruimte DS-03 nu ingetekend als een canvas, maar mag ook een andere immersive opstelling zijn.,

De voorzieningen in gebouwwontwerp zijn opgenomen zoals getekend, zoals in plattegrond 3a en 3b te zien. De voorzieningen worden aangelegd volgens deze plattegronden. Voor zover deze layouts nog afwijkingen toelaten in de inrichting, is daar in principe ruimte voor.

Bijbehorende inrichting zoals verduisterende gordijnen of ander maatwerkmeubilair zijn uitgekozen, maar exacte uitwerking daarvan wordt gedaan op basis van de input van de succesvolle inschrijver.

De multi-touchwall in ruimte DS-01 is nu ingetekend tegen de noordelijke wand, te zien in Plattegrond 2b. Dit is de voorkeurspositie, maar aansluiting van de wall is ook links in de ruimte mogelijk.

Gebouw-gebonden randvoorwaarden

In Tabel 1 is per ruimte weergegeven welke voorzieningen in het gebouw aanwezig zijn als het gaat om bouwkundige, installatie-technische en elektra voorzieningen.

Tabel 1. Overzicht van de bouwkundige, installatie-technische en elektravoorzieningen per ruimte.

Ruimte	Ventilatie	Koelcapaciteit
DS-01	2100 m ³ /h	12.5 kW
DS-02	1050 m ³ /h	12.5kW
DS-03	1113 m ³ /h	8 kW
DS-04	170 m ³ /h	1.5 kW
DS-05	1050m ³ /h	8 kW

De buitengevels van de verschillende ruimtes bestaan grotendeels uit glas, wat wandmontage moeilijk maakt. Bij het inrichten van de ruimtes is momenteel uitgegaan van voornamelijk *standalone* apparatuur. Alle ruimtes zijn dan ook voorzien van een computervloer, evenals ruimte ON-02, het Leerplein (zie plattegrond 1). De posities van vloerpotten zijn weergegeven in plattegronden 4a en 4b.

Er zijn klimaateilanden aanwezig in het plafond. Ter plekke is dus een verlaagd plafond aanwezig dat de vrije hoogte beperkt.

Randvoorwaarden Digitale Infrastructuur

Er is een rekenserver voorgesteld die in ruimte DS-04 komt te staan. De specificaties van de voorgestelde server staan in Tabel 2. De server wordt aangeschaft binnen een reeds aanwezig raamcontract, en pas ter bestelling vrijgegeven na akkoord van de succesvolle inschrijver.

Tabel 2. Specificaties van de voorgestelde rekenserver in DS-04.

Aantal	Omschrijving
1	HPE DL385 G10+ v2 8SFF CTO Svr
1	HPE DL385 Gen10P v2 8SFF CTO Svr
2	AMD EPYC 7513 CPU for HPE
16	HPE 32GB 2Rx4 PC4-3200AA-R Smart Kit
2	HPE 480GB SATA RI SFF BC MV SSD
1	HPE 10_25GbE 2P SFP28 QL41232 Adptr
1	NVIDIA A40 PCIe 48GB GPU for HPE
1	HPE Smart Hybrid Capacitor w_ 145mm Cbl
1	HPE Smart Array P408i-a SR Gen10 Ctrlr
1	HPE 10_25GbE 2P SFP28 QL41232 OCP3 Adptr
4	HPE 25Gb SFP28 SR 100m Transceiver
1	HPE DL38X Gen10+ Max Perf Fan Kit
2	HPE 1600W FS Plat Ht Plg LH Pwr Sply Kit

Er worden 19" racks geleverd van 43U hoog. Daarin komen switches van de Cisco 9300 serie, die campus-breed op de HZ ingezet worden. Er zijn er nu 4 stuks voorzien elk 1U hoog, maar afhankelijk van de eisen en wensen kan dit meer worden. Er komen ook een aantal patchpanelen en rangeerpanelen in voor de netwerk-outlets van Datascience en patchpanelen voor de glasvezel verbindingen (2U) naar een Distributie switch. Er komt ook een UPS in van 2U hoog tbv voeding switches (levering HZ).

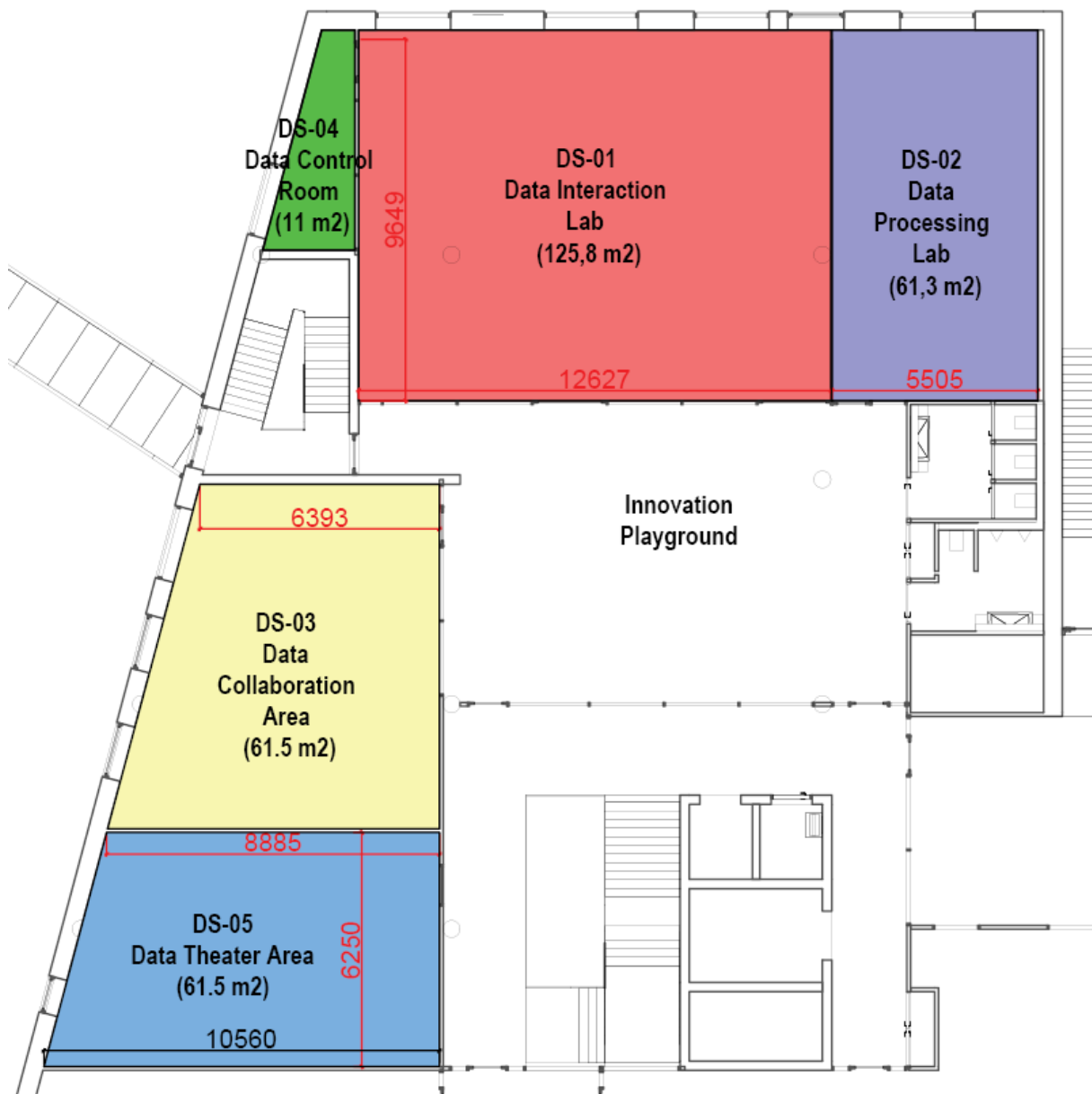
Aanwezige hardware

In Plattegrond 1 en 2a en 2b zijn de onderdelen van deze aanbesteding in donkerblauw ingetekend.

Reeds aanwezig is een touch table opstelling, te weten een *55" 6th Generation Extreme Narrow Bezel Optical Touch Display*, met toebehoren, zoals een aansturingscomputer, en pen. Bij de De table draait op een Canvus Client & Showcase Software Bundle, die moet opgaan in de te leveren digitale infrastructuur van het Data Science Lab. De functionaliteit van de touch table mag ingepast worden zoals de inschrijver dat passend vindt. Een optie is het inbouwen in de tafel in ruimte DS-03.

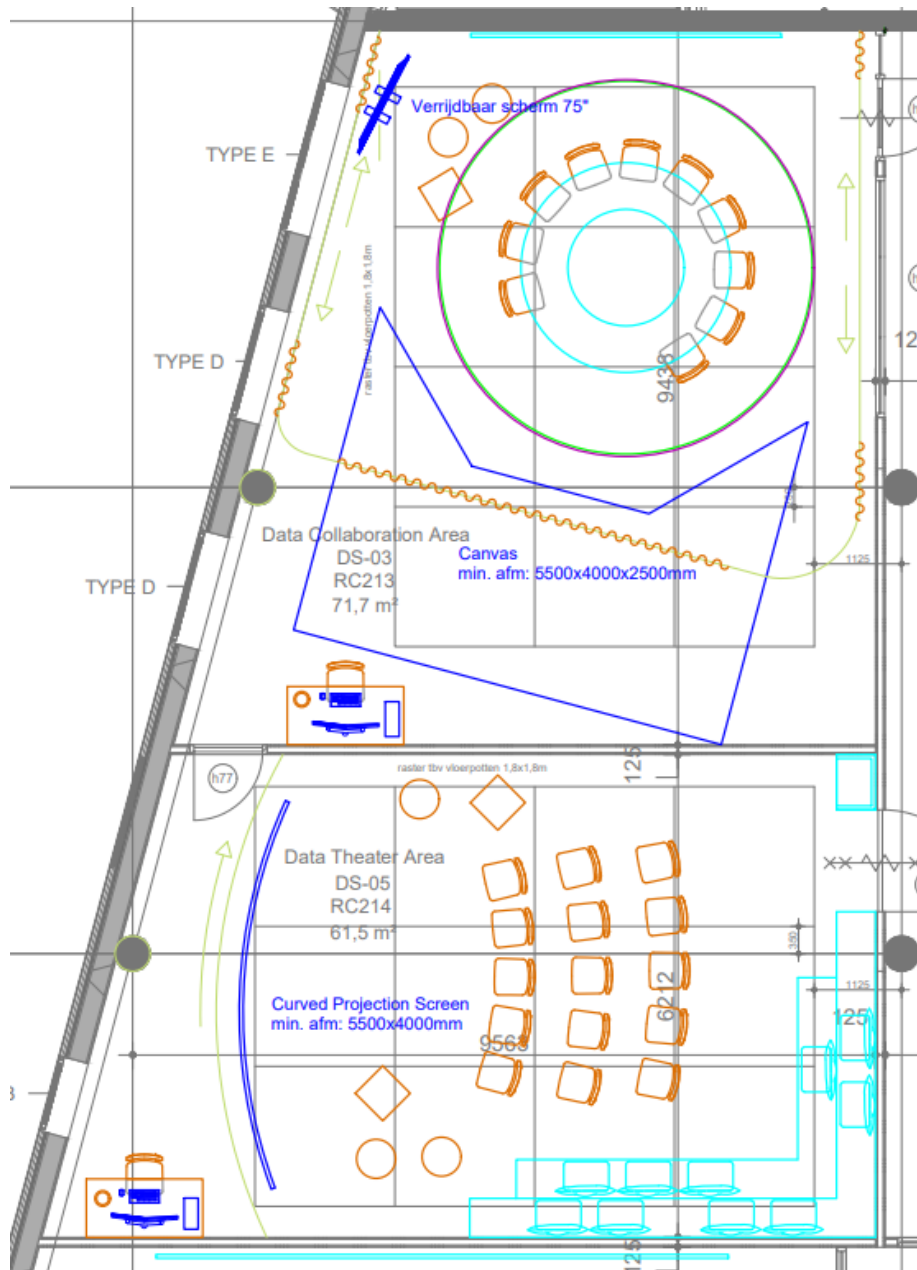
Plattegrond 1: Overzicht

Overzicht van de betreffende ruimten op de 2^e bouwlaag van het JRCZ. Centraal in de verdieping ligt de Innovation Playground. Daaromheen zijn de verschillende ruimtes gepositioneerd, inclusief de control room (linksboven). De onderdelen van deze aanbesteding zijn in donkerblauw weergegeven, hoewel exacte uitvoering en positionering af mag wijken.



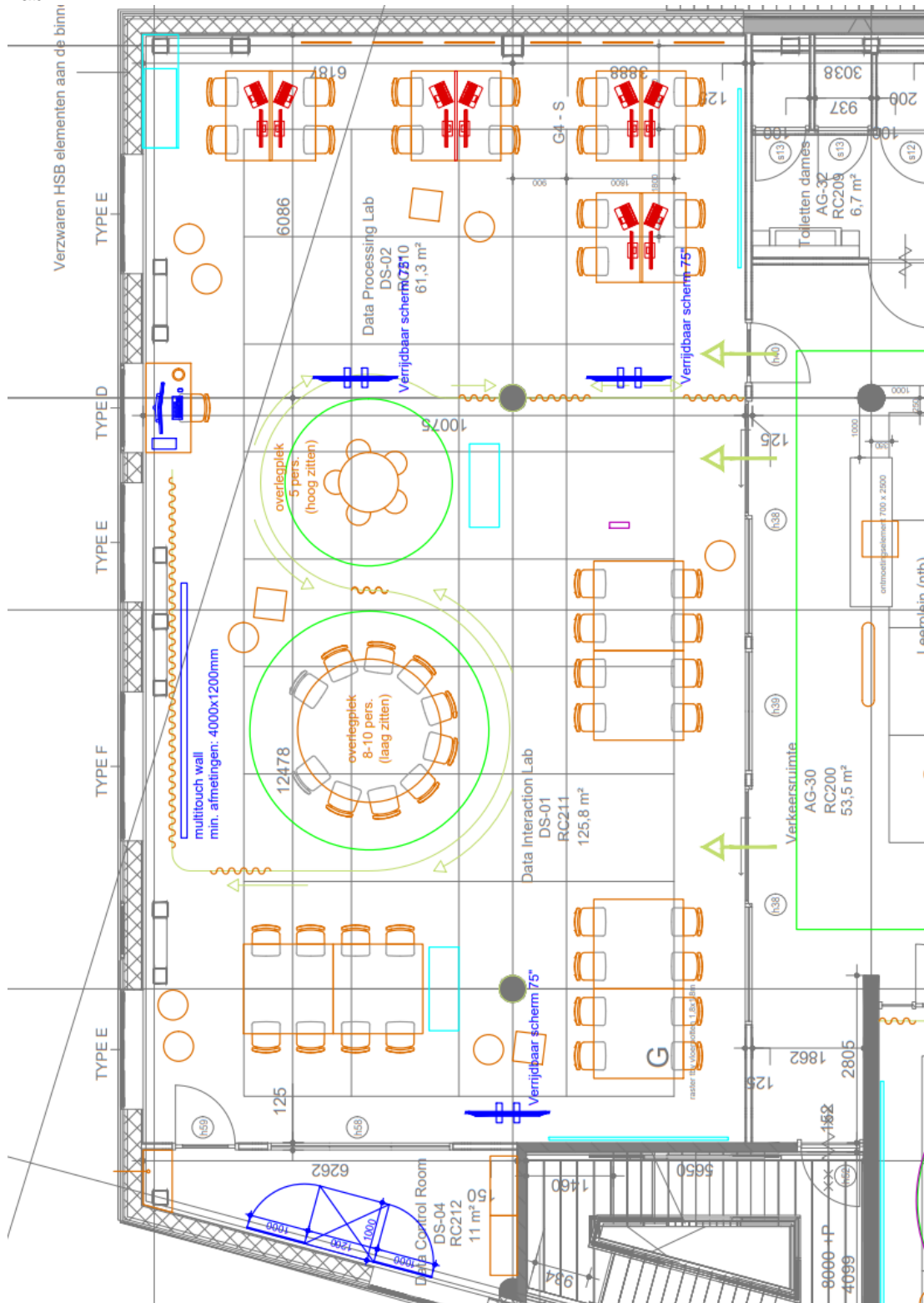
Plattegrond 2a

Inrichting van Data Collaboration Area (DS-03) en Data Theater Area (DS-05). Laatstgenoemde ruimte heeft een theater-functie, met zitplaatsen in de vorm van centraal geplaatste stoelen en een aan de wand gemonteerde zittribune. Het perceel Data Science Lab, welk het in onderhavige Aanbesteding betreft, is indicatief in donkerblauw weergegeven.



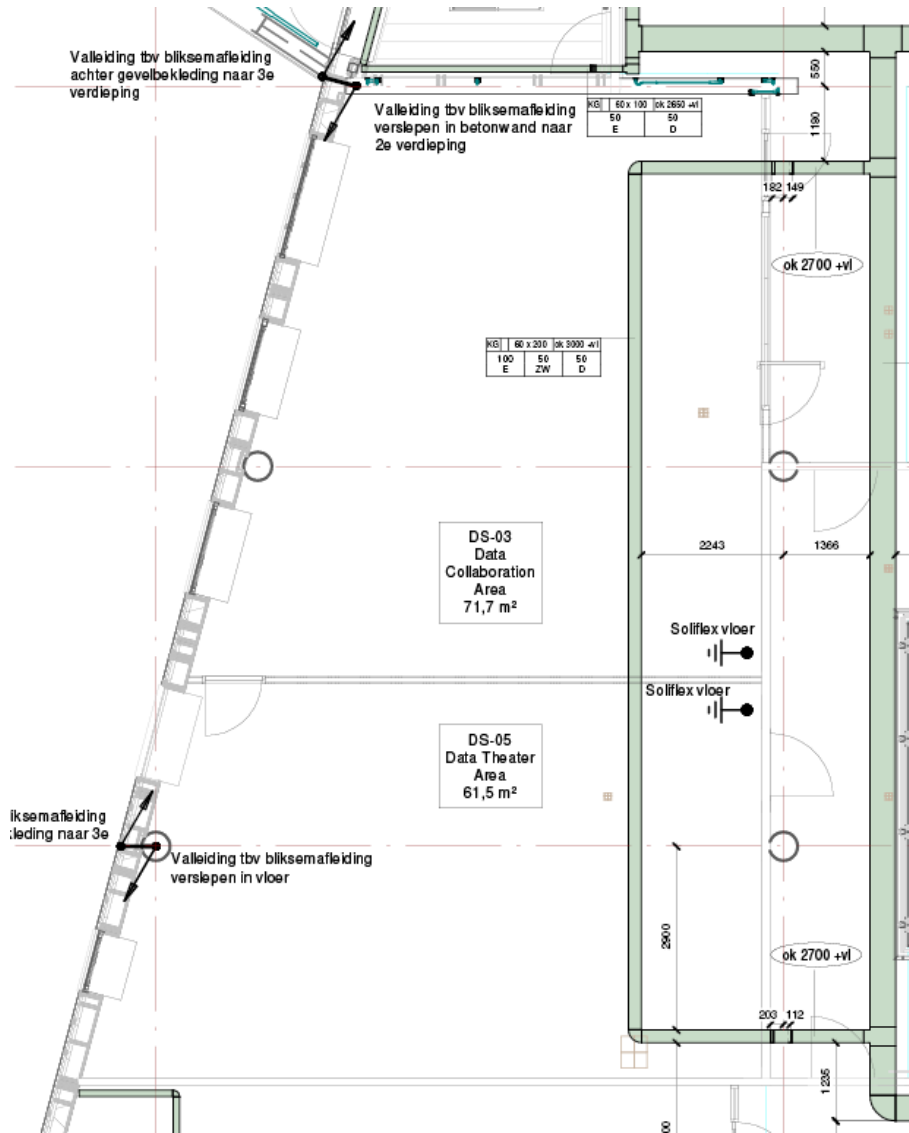
Plattegrond 2b

(Geroteerde) weergave van Inrichting van het Data Interaction Lab (DS-01) en het Data Processing Lab (DS-02). Onderin de afbeelding is ruimte DS-04 zichtbaar, de serverruimte voor het Data Science Lab.



Plattegrond 3a

Kabeltracés en overspanningsbeveiligingen



Plattegrond 4a

In ruimtes DS-01 t/m DS-05 is een computervloer voorzien, de installatiedetails waarvan in onderstaande plattegronden weergegeven zijn.

