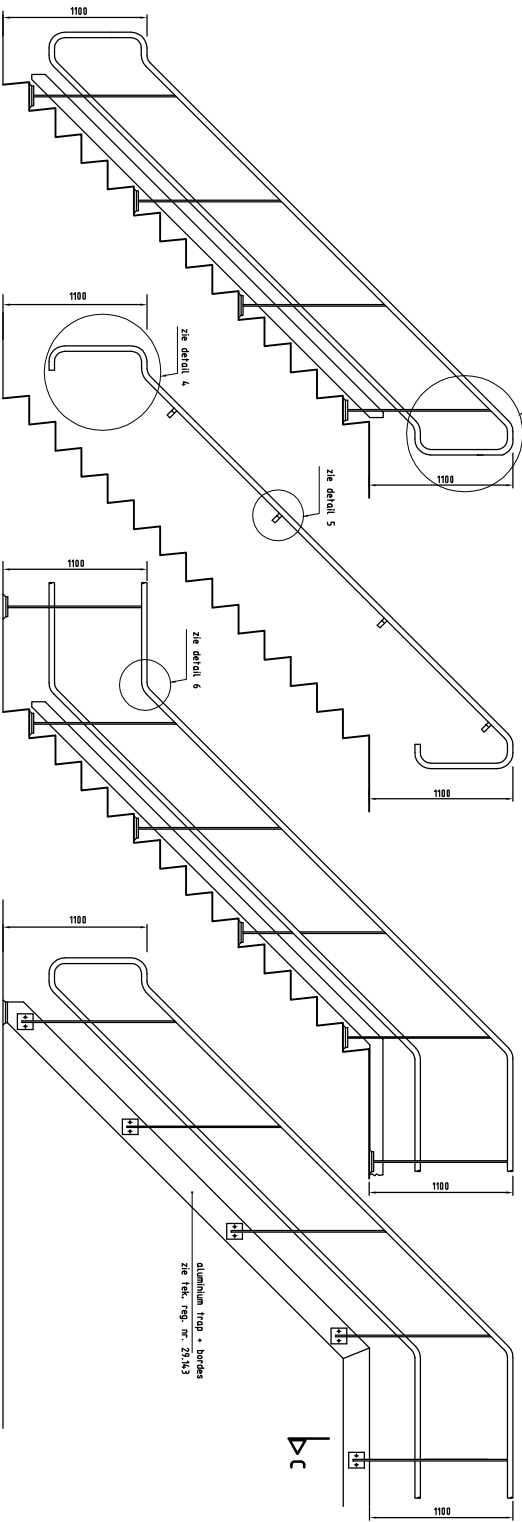
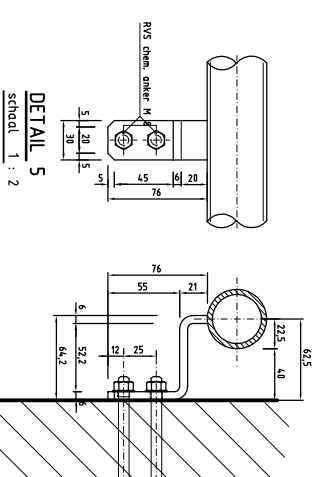


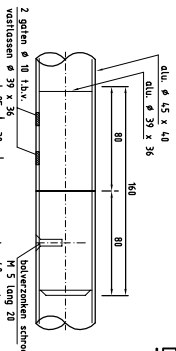
PRINCIPALE LEUNINGEN  
schaal 1 : 20



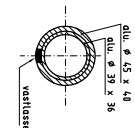
PRINCIPALE TRAPLEUNINGEN  
schaal 1 : 20



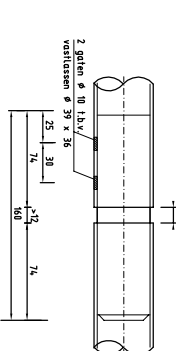
DETAIL 5  
schaal 1 : 2



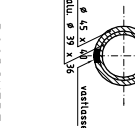
DETAIL 1  
schaal 1 : 2



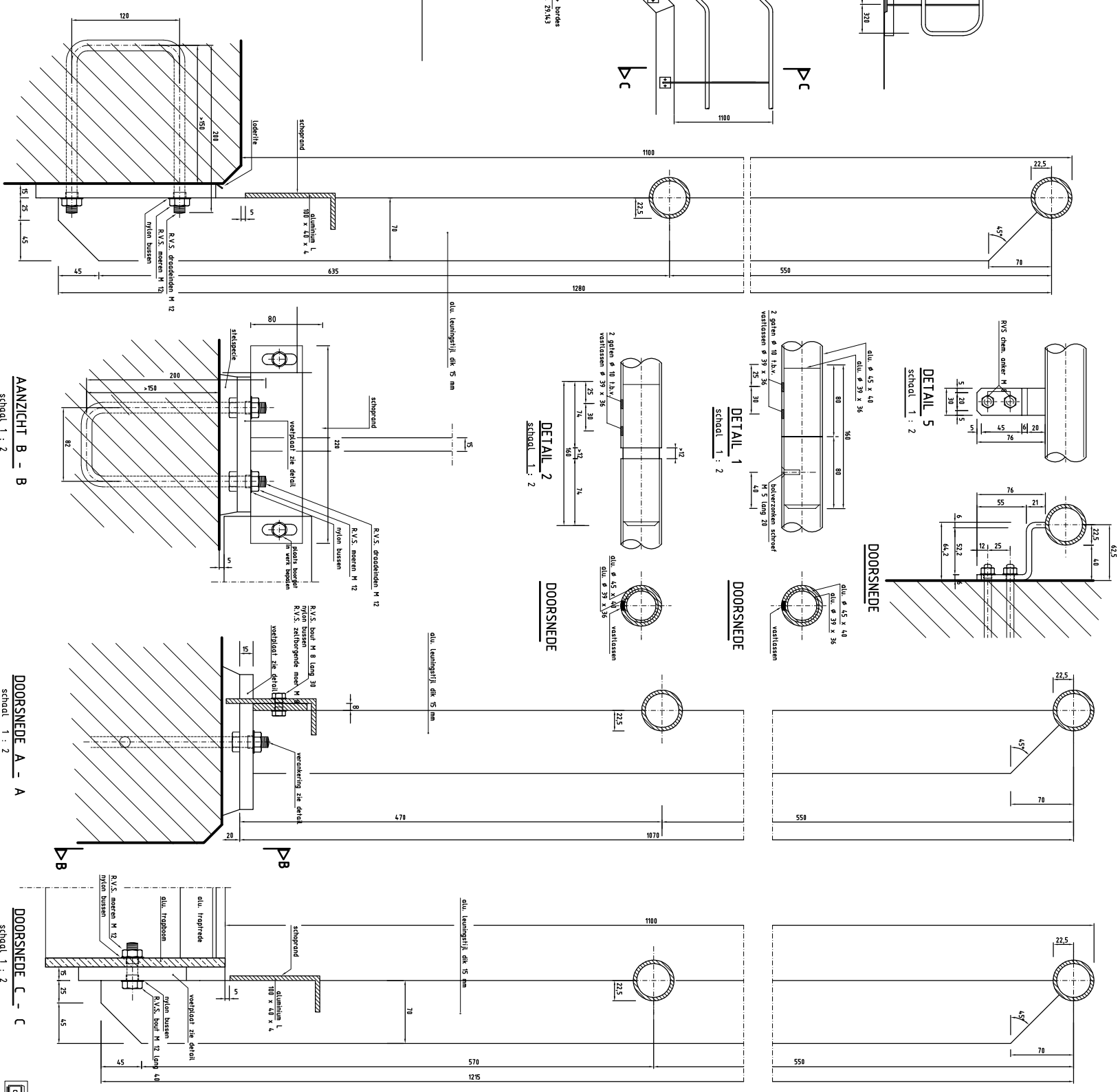
DOORSNEDEN



DETAIL 2  
schaal 1 : 2



DOORSNEDEN

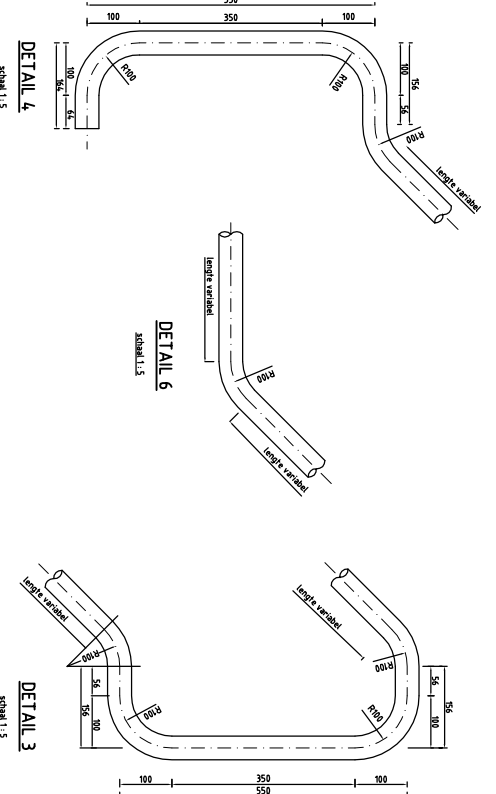


LEUNINGSTIJL TEGEN BETONNEN ZIJKANT  
schaal 1 : 2

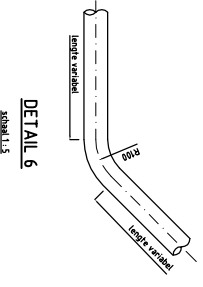
AANZICHT B - B  
schaal 1 : 2

DOORSNEDEN A - A  
schaal 1 : 2

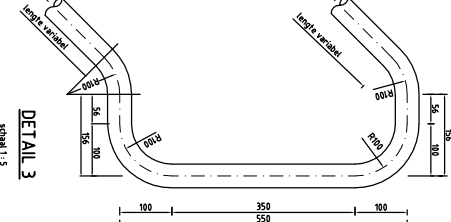
DOORSNEDEN C - C  
schaal 1 : 2



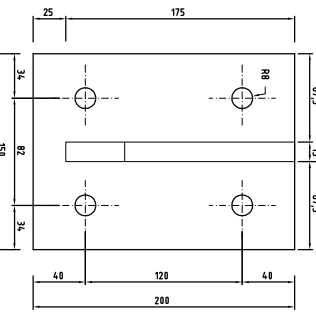
DETAIL 4  
schaal 1 : 5



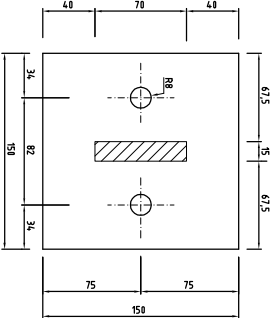
DETAIL 6  
schaal 1 : 5



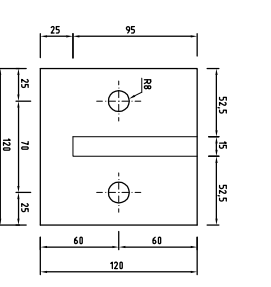
DETAIL 3  
schaal 1 : 5



VOETPLAAT  
VOOR BEVESTIGING TEGEN BETONNEN ZIJKANT  
schaal 1 : 2



VOETPLAAT  
VOOR BEVESTIGING TEGEN METALEN TRAPP  
schaal 1 : 2



VOETPLAAT  
VOOR BEVESTIGING TEGEN METALEN TRAPP  
schaal 1 : 2

VERKLARING

- alle maten in mm
- ankers e.d. maken van RVS kwaliteit AISI 304
- armering aluminium leuninggen  $\phi 4,5 \times 4,0$
- armering aluminium stijlen  $70 \times 15$
- standaard bochten  $90^\circ$  straal  $r = 100 \phi 4,5 \times 4,0$
- kwaliteit aluminium 50 ST
- de diverse delen onderling aan elkaar lassen d.m.v. hoeklas  $a = 3 \text{ mm}$
- RVS en aluminium van elkaar isoleren m.b.v. nylon buizen
- voor aluminium trappen zie tek. reg. nr. 29.143

Aangepast naar NEN-11 in model		Tekening gewijzigd naar 1:1 in model	
JK	BN	GM	GM
20-09-1981	18-01-1981	01-01-1981	01-01-1981
Omschrijving			
RZ/RG Algemeen			
Aluminium leuninggen			
Aanzichten, doorsneden en details			
Standaardevestiging			
GM	GM	GM	GM
15-01-1981	15-01-1981	15-01-1981	15-01-1981
15-01-1981	15-01-1981	15-01-1981	15-01-1981
15-01-1981	15-01-1981	15-01-1981	15-01-1981
15-01-1981	15-01-1981	15-01-1981	15-01-1981