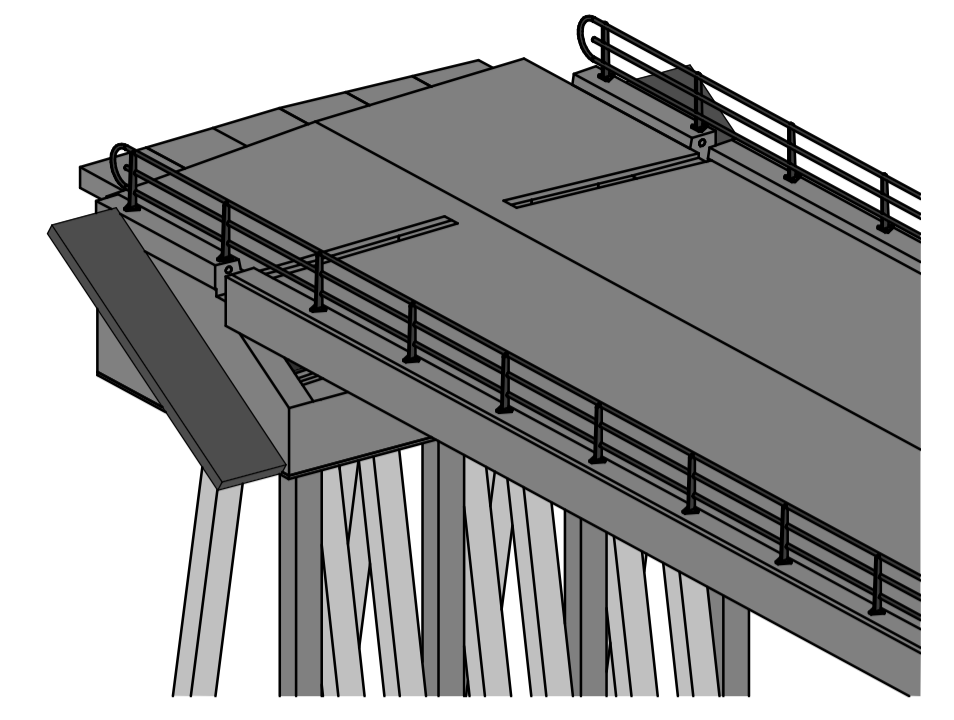
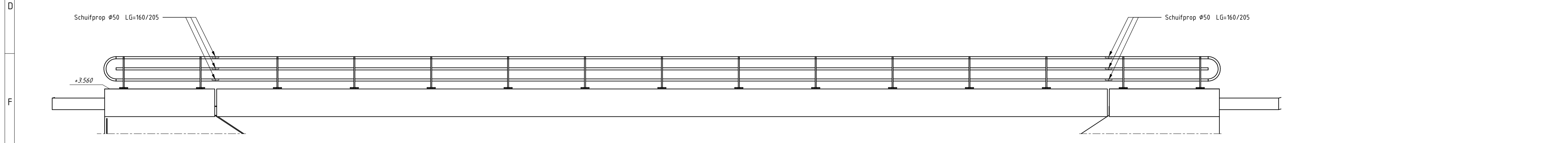


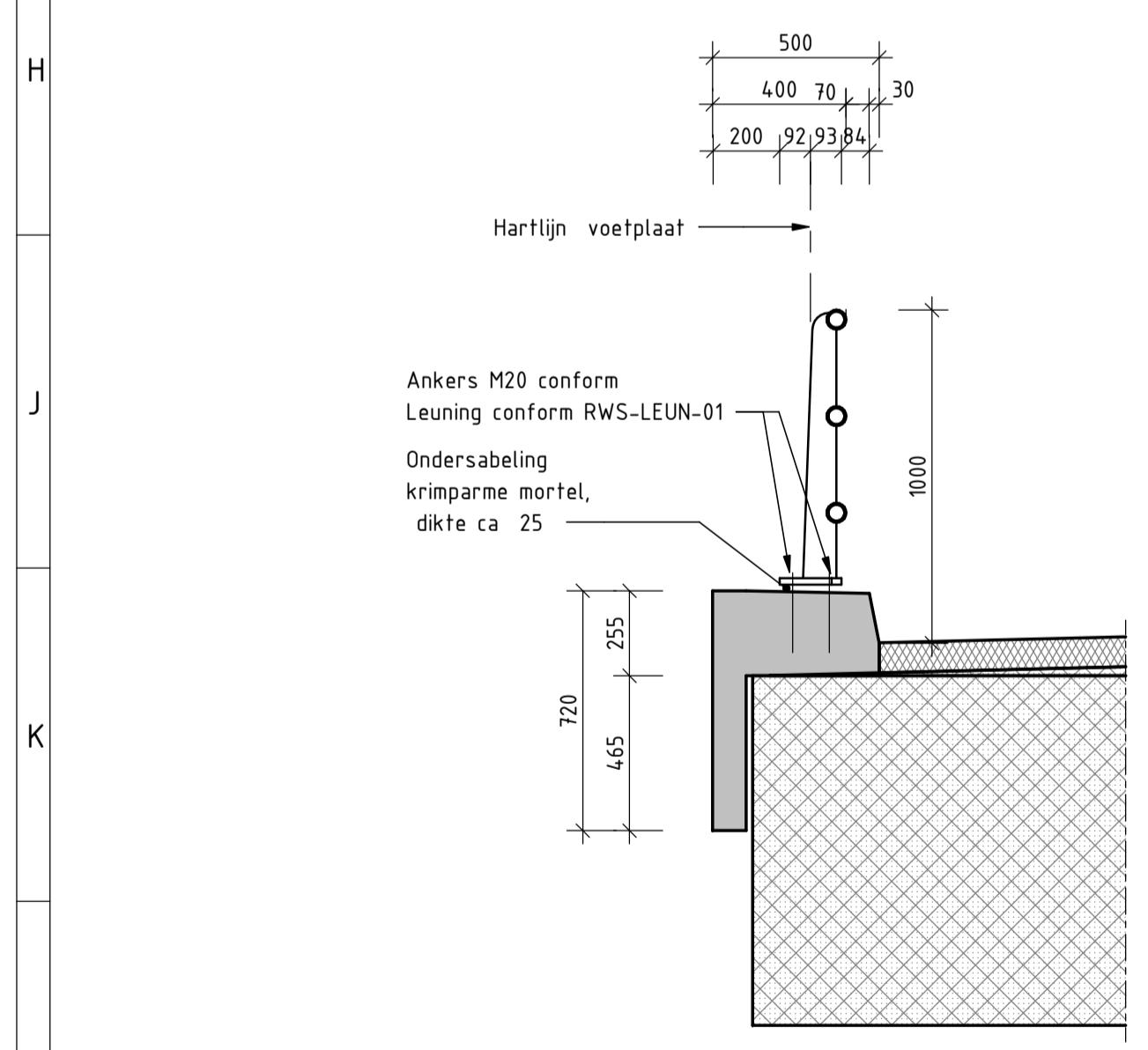
Bovenaanzicht
schaal: 1 : 50



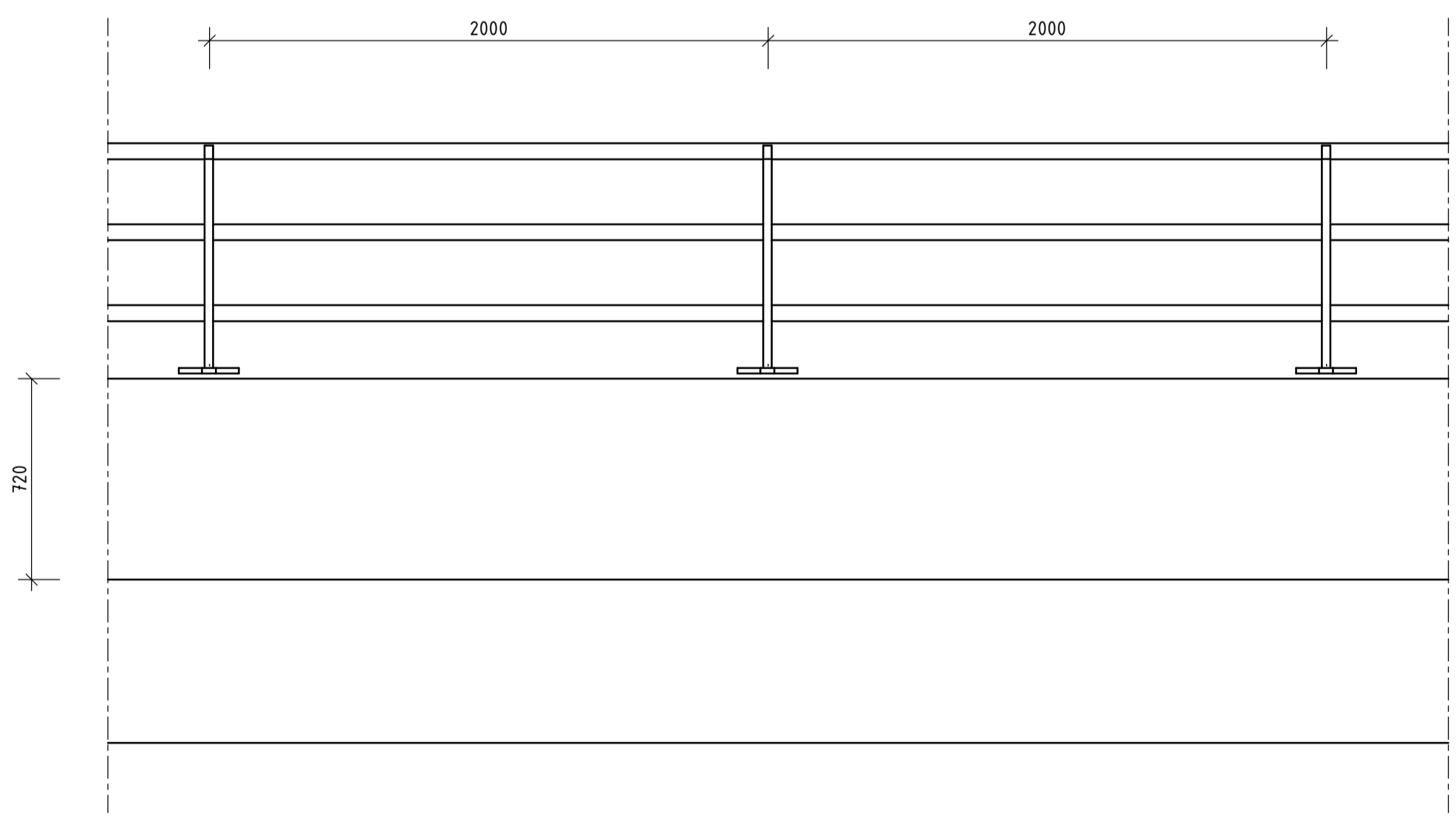
3D landhoofd as 1



Aanzicht A-A
schaal: 1 : 50



Doorsnede B
schaal: 1 : 20



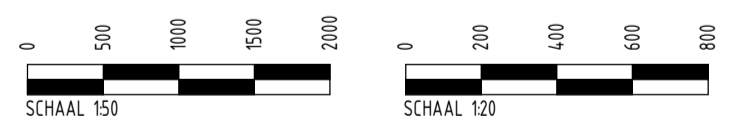
Fragment aanzicht C
schaal: 1 : 20

Opmerkingen:

- Voor landhoofd as 2, zie landhoofd as 1 maar dan 180 graden gedraaid.
- Exacte locatie opleggingen vaststellen aan de hand van ontwerp brugdek.
- Maten in millimeters, tenzij anders vermeld.
- Peilmaten in meters t.o.v. N.A.P., tenzij anders vermeld.
- Hoekmaatvoering in graden (360°), tenzij anders vermeld.
- Coördinaten in meters t.o.v.
- het stelsel van de Rijksdriehoeksmeting (RD)
- Leuning conform RWS-LEUN-01
- Trekput conform RWS-SCHAMP-05

Legenda

	Beton_gewapend		Beton_ongewapend
	Prefab beton		Funderingszand
	Beton_voorgespannen		Zandcementstabilisatie
	Beton_voorgespannen_prefab		Werkvloerbeton



3	Definitief	Leuningtype gewijzigd	RDO	27-09-2021
2	Definitief	LHO	LHO	21-05-2021
1	interne controle	LHO	LHO	26-03-2021
Revisie		Omschrijving	Gewijzigd door	Gewijzigd voor

opdrachtgever
Gemeente Maasdriel

project
**Doortrekken Maas-Waalweg
Brug over de Hoofdwatering**

omschrijving
Leuning kunstwerk

documentstatus
Definitief

documentversie
3

formaat
A1

schaal
As indicated

fase
Bestek

discipline
bladr.

van

projectnummer / tekeningnummer
BH1391-TE-BO-1002

Royal HaskoningDHV
Enhancing Society Together
HaskoningDHV Nederland B.V.
Designer

MAASDRIEL