



**ERMSTRANG**

BOUWKUNDIG INGENIEURSBURO

# Rapport toetsing bouwbesluit

**Versie:**

**27-10-2021**

Projectgegevens:

Nieuwbouw Clubgebouw Jeu de Bommel aan de  
Van Heemstraweg West te Zaltbommel

Opdrachtgever:

Gemeente Zaltbommel

Opgesteld door:

Bouwkundig ingenieursburo Ermstrang B.V.  
Dhr. Ing. A. (Arie) Ermstrang

# Inhoud

Uitgangspunten

Algemene bepalingen

Overzicht: Alle ruimtes

Overzicht: Verblijfsgebieden

Afdeling 4.1 Verblijfsgebied en verblijfsruimte

Afdeling 3.6 Luchtverversing

Overzicht: Buitenkozijnen

Afdeling 3.7 Spuivoorziening

Afdeling 3.11 Daglicht

*Bijlage A: plattegrondtekeningen*

*Bijlage B: energielabel (BENG)*

*Bijlage C: brandveiligheidstekening*

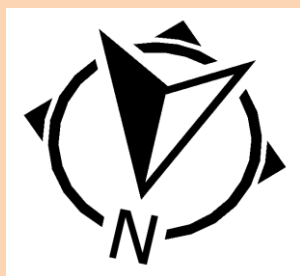
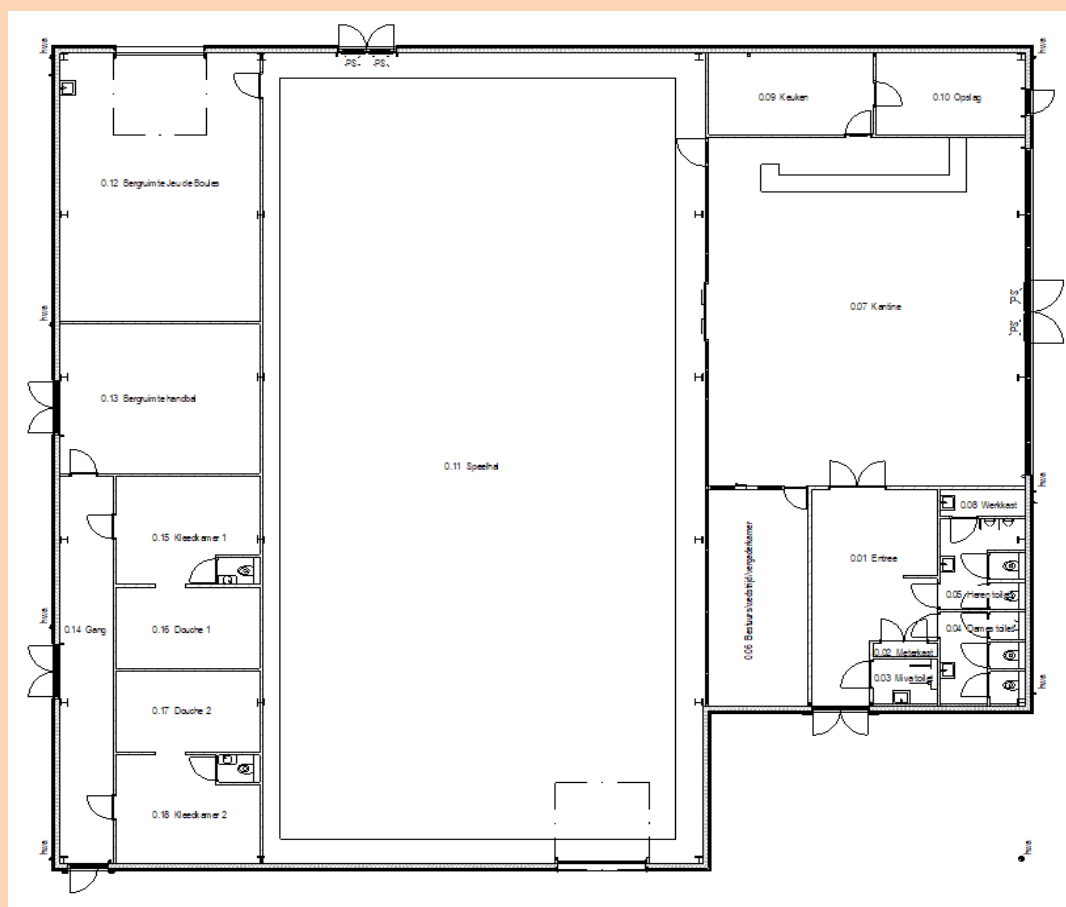
# Uitgangspunten

Voor het opstellen van de rapportage is uitgegaan van onderstaande tekeningen van:

Bouwkundig Ingenieursburo Ermstrang

Nr.	Omschrijving	Datum
DO-00	Situatie	27-10-2021
DO-01	Gevels, Doorsneden	27-10-2021
DO-02	Plattegrond	27-10-2021

## Situatie



## Algemene bepalingen

Het bouwbesluit geeft in artikel 1.1 omschrijvingen van diverse begrippen.

Hieronder volgt een overzicht van enkele op dit rapport van toepassing zijnde begrippen.

gebruiksfunctie:	gedeelten van een of meer bouwwerken die dezelfde gebruiksbestemming hebben en die tezamen een gebruikseenheid vormen;
woonfunctie:	gebruiksfunctie voor het wonen.
bijeenkomstfunctie:	gebruiksfunctie voor het samenkomen van personen voor kunst, cultuur, godsdienst, communicatie, kinderopvang, het verstrekken van consumpties voor het gebruik ter plaatse of het aanschouwen van sport
celfunctie:	gebruiksfunctie voor dwangverblijf van personen;
gezondheidszorgfunctie:	gebruiksfunctie voor medisch onderzoek, verpleging, verzorging of behandeling;
industriefunctie:	gebruiksfunctie voor het bedrijfsmatig bewerken of opslaan van materialen en goederen, of voor agrarische doeleinden
kantoorfunctie:	gebruiksfunctie voor administratie;
logiesfunctie:	gebruiksfunctie voor het bieden van recreatief verblijf of tijdelijk onderdak aan personen
onderwijsfunctie:	gebruiksfunctie voor het geven van onderwijs
sportfunctie:	gebruiksfunctie voor het beoefenen van sport;
winkelfunctie:	gebruiksfunctie voor het verhandelen van materialen, goederen of diensten;
overige gebruiksfunctie:	niet in dit lid benoemde gebruiksfunctie voor activiteiten waarbij het verblijven van personen een ondergeschikte rol speelt;
bouwwerk geen gebouw zijnde:	bouwwerk of gedeelte daarvan, voor zover dat geen gebouw of onderdeel daarvan is;
gemeenschappelijk:	Voor de toepassing van voorschriften gesteld bij of krachtens dit besluit wordt een gedeelte van een bouwwerk, een ruimte of een voorziening die ten dienste staat van meer dan een gebruiksfunctie, aangemerkt als gemeenschappelijk. Een zodanig gedeelte, een zodanige ruimte of een zodanige voorziening maakt, met uitzondering van een nevenfunctie, voor de toepassing van dit besluit deel uit van alle daarop aangewezen gebruiksfuncties
gezamenlijk:	Voor de toepassing van voorschriften gesteld bij of krachtens dit besluit wordt een gedeelte van een woonfunctie, een celfunctie of een logiesfunctie of een ruimte of voorziening die ten dienste staat van die gebruiksfunctie, gebruikt door meer dan een wooneenheid, cel of logiesverblijf in die gebruiksfunctie, aangemerkt als gezamenlijk.
verblijfsgebied:	gebruiksgebied of een gedeelte daarvan voor het verblijven van personen;
verblijfsruimte:	in een verblijfsgebied gelegen ruimte voor het verblijven van personen;
gebruiksgebied:	vrij indeelbaar gedeelte van een gebruiksfunctie waar voor de gebruiksfunctie kenmerkende activiteiten plaatsvinden, dat bestaat uit een of meer op dezelfde bouwlaag gelegen ruimten gelegen in een brandcompartiment die niet door een dragende scheidingsconstructie van elkaar zijn gescheiden en die geen toiletruimte, badruimte, technische ruimte of verkeersruimte zijn, tenzij die ruimte zelf een functieruimte is;
functiegebied:	gebruiksgebied of een gedeelte daarvan, waar de voor die gebruiksfunctie kenmerkende activiteiten, niet zijnde het verblijven van personen, plaatsvinden
functieruimte:	in een functiegebied gelegen ruimte;
bedgebied:	verblijfsgebied met een of meer bedruimten;
bedruimte:	verblijfsruimte bestemd voor een of meer bedden bestemd voor slapen of voor het verblijf van aan bed gebonden patiënten in die ruimte.
toegankelijkheidssector:	gedeelte van een gebouw dat mede toegankelijk is voor rolstoelgebruikers;
voor personen bestemde vloer:	vloer of ruimte waarvan het kenmerkende gebruik verbonden is met de aanwezigheid van personen;

rechtens verkregen niveau:	niveau dat het gevolg is van de toepassing op enig moment van de relevante op dat moment van toepassing zijnde technische voorschriften en dat niet lager ligt dan het niveau van de desbetreffende voorschriften voor een bestaand bouwwerk en niet hoger dan het niveau van de desbetreffende voorschriften voor een te bouwen bouwwerk;
brandcompartiment:	gedeelte van een of meer bouwwerken bestemd als maximaal uitbreidingsgebied van brand;
subbrandcompartiment:	gedeelte van een brandcompartiment bestemd voor beperking van verspreiding van rook en verdere beperking van het uitbreidingsgebied van brand
beschermd subbrandcompartiment:	gedeelte van een subbrandcompartiment dat meer bescherming biedt tegen brand en rook dan een subbrandcompartiment
beschermd route:	buiten het subbrandcompartiment waar de vluchtroute begint gelegen gedeelte van een vluchtroute
beschermd vluchtroute:	buiten een subbrandcompartiment gelegen gedeelte van een vluchtroute die uitsluitend voert door een verkeersruimte;
extra beschermd vluchtroute:	buiten een brandcompartiment gelegen gedeelte van een beschermd vluchtroute
brandklasse:	Europese brandklasse als bedoeld in NEN-EN 13501-1, onderdeel Classification criteria for construction products;
rookklasse:	Europese brandklasse als bedoeld in NEN-EN 13501-1, onderdeel Additional classifications for smoke production
weerstand tegen branddoorslag en brandoverslag:	kortste tijd die een brand nodig heeft om zich uit te breiden van een ruimte naar een andere ruimte
vuurbelasting:	hoeveelheid warmte die vrijkomt per eenheid vloeroppervlakte bij verbranding van alle in een gebouw of een daarin gelegen ruimte aanwezige brandbare materialen;
permanente vuurbelasting:	volgens NEN 6090 bepaalde vuurbelasting van de brandbare materialen in de constructieonderdelen van een bouwwerk of van een daarin gelegen ruimte, dan wel de constructieonderdelen die dat bouwwerk of die ruimte begrenzen;
variabele vuurbelasting:	de rest. Het gaat hier primair om de vuurbelasting van inboedel, opslag, producten, machines, grondstoffen, etc.
maatgevende vuurbelasting (qm):	vuurbelasting over de meest ongunstige 1000 m <sup>2</sup> van het compartiment.
verbrandingswaarde:	verbrandingsenergie per kilo van een materiaal of object.

## Overzicht: Alle ruimtes

Overzicht ruimtes					
ruimte	gebruiksfunctie	ruimtype	VG nr	GO	VG
				[m2]	[m2]
0.01 Entree	13) gemeenschappelijk	overige ruimte		29,99	
0.02 Meterkast	13) gemeenschappelijk	overige ruimte		1,38	
0.03 Miva Toilet	13) gemeenschappelijk	toilet ruimte		3,91	
0.04 Dames Toilet	13) gemeenschappelijk	toilet ruimte		10,18	
0.05 Heren Toilet	13) gemeenschappelijk	toilet ruimte		10,15	
0.06 Bestuurskamer	2) bijeenkomstfunctie	VR	VG-1	28,18	27,12
0.07 Kantine	2) bijeenkomstfunctie	VR	VG-1	140,83	139,70
0.08 Werkkast	11) overige gebruiksfunctie	overige ruimte		3,25	
0.09 Keuken	5) industrie functie	VR met kooktoestel	VG-2	17,42	16,83
0.10 Opslag	11) overige gebruiksfunctie	overige ruimte		15,68	
0.11 Speelhal	9) sportfunctie	VR	VG-3	453,61	451,03
0.12 Bergruimte JdB	11) overige gebruiksfunctie	overige ruimte		68,16	
0.13 Bergruimte handbal	11) overige gebruiksfunctie	overige ruimte		38,36	
0.14 Gang	11) overige gebruiksfunctie	overige ruimte		26,55	
0.15 Kleedkamer 1	11) overige gebruiksfunctie	overige ruimte		36,00	
0.16 Douche 1	11) overige gebruiksfunctie	badruimte			
0.17 Douche 2	11) overige gebruiksfunctie	badruimte		35,75	
0.18 Kleedkamer 2	11) overige gebruiksfunctie	overige ruimte			



## Overzicht:

## Verblijfsgebieden

Overzicht verblijfsgebieden			
VG	gebruiksfunctie	ruimtetype	VG
			[m2]
VG-1	2) bijeenkomstfunctie	VG	166,82
VG-2	5) industriefunctie	VG	16,83
VG-3	9) sportfunctie	VG	451,03

## Afdeling 4.1

## Verblijfsgebied en verblijfsruimte

Legenda:

GO = gebruiksoppervlakte [m2]

VG = verblijfsgebied [m2]

VR = verblijfsruimte [m2]

### Artikel 4.2

### Aanwezigheid / lid 2

TOETSING 55%-regel				EIS	AANW	TOETS
gebruiksfunctie		GO	VG		VG/GO	
		[m2]	[m2]	[%]	[%]	
2) bijeenkomstfunctie	b. andere bijeenkomstfunctie	169,01	166,82	0%	98,7%	voldoet
5) industriefunctie		17,42	16,83	0%	96,6%	voldoet
9) sportfunctie		453,61	451,03	55%	99,4%	voldoet
11) overige gebruiksfunctie		223,75	0	0%	0,0%	voldoet

## Afdeling 3.6 Luchtverversing

Legenda:

nv = natuurlijke toe-/afvoer

mv = mechanische toe-/afvoer

os = overstroom

### Artikel 3.42

### Luchtverversing verblijfsgebied, verblijfsruimte, toiletruimte en badruimte

TOETSING ALLE RUITES			EIS			
ruimte	gebruiksfunctie	ruimtype	VG	Bez.		
			[m2]	[pers]	[l/s/pp]	[l/s]
0.01 Entree	13) gemeenschappelijk	overige ruimte	-	0	-	-
0.02 Meterkast	13) gemeenschappelijk	overige ruimte	-	0	-	-
0.03 Miva Toilet	13) gemeenschappelijk	toiletruimte	-	1	7,0	7,0
0.04 Dames Toilet	13) gemeenschappelijk	toiletruimte	-	3	7,0	21,0
0.05 Heren Toilet	13) gemeenschappelijk	toiletruimte	-	3	7,0	21,0
0.06 Bestuurskamer	2) bijeenkomstfunctie	VR	27,12	15	4,0	60,0
0.07 Kantine	2) bijeenkomstfunctie	VR	139,70	150	4,0	600,0
0.08 Werkkast	11) overige gebruiksfunctie	overige ruimte	-	0	-	-
0.09 Keuken	5) industriefunctie	VR met kooktoestel	16,83	2	6,5	21,0
0.10 Opslag	11) overige gebruiksfunctie	overige ruimte	-	0	-	-
0.11 Speelhal	9) sportfunctie	VR	451,03	54	6,5	351,0
0.12 Bergruimte JdB	11) overige gebruiksfunctie	overige ruimte	-	0	-	-
0.13 Bergruimte handbal	11) overige gebruiksfunctie	overige ruimte	-	0	-	-
0.14 Gang	11) overige gebruiksfunctie	overige ruimte	-	0	-	-
0.15 Kleedkamer 1	11) overige gebruiksfunctie	overige ruimte	-	1	-	7,0
0.16 Douche 1	11) overige gebruiksfunctie	badruimte	-	4	14,0	56,0
0.17 Douche 2	11) overige gebruiksfunctie	badruimte	-	4	14,0	56,0
0.18 Kleedkamer 2	11) overige gebruiksfunctie	overige ruimte	-	1	-	7,0

## Afdeling 3.6

Legenda:

nv = natuurlijke toe-/afvoer

mv = mechanische toe-/afvoer

os = overstroom

### Artikel 3.42

TOETSING ALLE RUITES	GEREALISEERD						TOETSING				
	toevoer			afvoer			balans	> eis	percentage van buiten		
	nv/mv	os	totaal	nv/mv	os	totaal			[%]	[l/s]	
0.01 Entree			-			-	voldoet	voldoet	0%	-	voldoet
0.02 Meterkast			-			-	voldoet	voldoet	0%	-	voldoet
0.03 Miva Toilet		7,0	7,0	7,0		7,0	voldoet	voldoet	0%	-	voldoet
0.04 Dames Toilet	21,0		21,0	21,0		21,0	voldoet	voldoet	0%	-	voldoet
0.05 Heren Toilet	21,0		21,0	21,0		21,0	voldoet	voldoet	0%	-	voldoet
0.06 Bestuurskamer	60,0		60,0	60,0		60,0	voldoet	voldoet	50%	30,0	voldoet
0.07 Kantine	600,0		600,0	593,0	7,0	600,0	voldoet	voldoet	50%	300,0	voldoet
0.08 Werkkast			-			-	voldoet	voldoet	0%	-	voldoet
0.09 Keuken	21,0		21,0	21,0		21,0	voldoet	voldoet	50%	10,5	voldoet
0.10 Opslag			-			-	voldoet	voldoet	0%	-	voldoet
0.11 Speelhal	351,0		351,0	351,0		351,0	voldoet	voldoet	50%	175,5	voldoet
0.12 Bergruimte JdB			-			-	voldoet	voldoet	0%	-	voldoet
0.13 Bergruimte handbal			-			-	voldoet	voldoet	0%	-	voldoet
0.14 Gang			-			-	voldoet	voldoet	0%	-	voldoet
0.15 Kleedkamer 1	63,0		63,0	7,0	56,0	63,0	voldoet	voldoet	0%	-	voldoet
0.16 Douche 1		56,0	56,0	56,0		56,0	voldoet	voldoet	0%	-	voldoet
0.17 Douche 2		56,0	56,0	56,0		56,0	voldoet	voldoet	0%	-	voldoet
0.18 Kleedkamer 2	63,0		63,0	7,0	56,0	63,0	voldoet	voldoet	0%	-	voldoet

## **Afdeling 3.7**

## **Spuivoorziening**

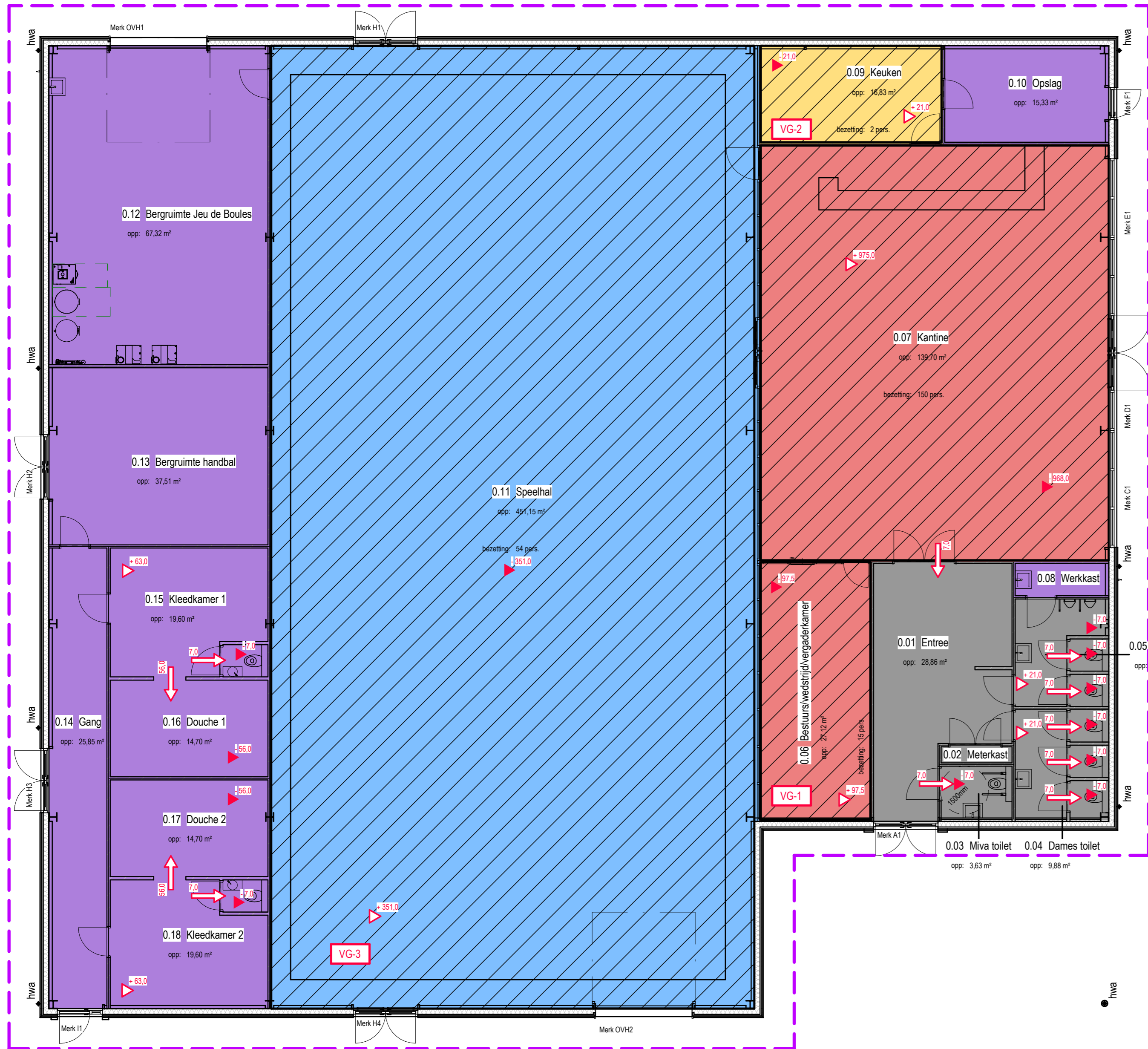
niet van toepassing

## **Afdeling 3.11**

## **Daglicht**

niet van toepassing

## **Bijlage A: Plattegrondtekeningen**



RUIMTEN EN OPPERVAKTEN			
	woonfunctie		gemeenschappelijk
	bijeenkomstfunctie		verblijfsruimte
	celfunctie		toegankelijkheidssector
	gezondheidszorgfunctie		sparing check
	industriefunctie		verwarmde zone - thermische schil
	kantoorfunctie		meest ongunstige 1000m2 vloermatje: VR min. 3 m breed en opp. 11 m2
	logiesfunctie		50,0 natuurlijke ventilatietoevoer
	onderwijsfunctie		50,0 overstromvoorziening in binnendeur
	sportfunctie		+50,0 mechanische ventilatie toevoer
	winkelfunctie		-50,0 mechanische ventilatie afvoer
	overige gebruiksfunctie		VG-1 aanduiding verblijfsgebied
	bouwwerk geen gebouw zijnde		

**ERMSTRANG**  
bouwkundig ingenieursburo

**Post- en bezoekadres:**  
Anjelierstraat 39  
4261 CJ Wijk en Aalburg

**2e bezoekadres:**  
Molensteeg 26  
5306 AD Brake!

t 085 - 04 95 127  
e info@ermstrang-bi.nl  
i www.ermstrang-bi.nl

datum:	wijziging:	omschrijving:
		Overzicht wijzigingen
tekenaar:	project:	
LK	Nieuwbouw clubgebouw aan de van Heemstraweg-west te Zaltbommel	
datum:	opdrachtgever:	
27-10-2021	Gemeente Zaltbommel	
	onderwerp:	
	Definitief Ontwerp - Toetsing Bouwbesluit	
schaal:	projectnummer:	blad:
1 : 100	95241	TBB-01
formaat:		
A2		