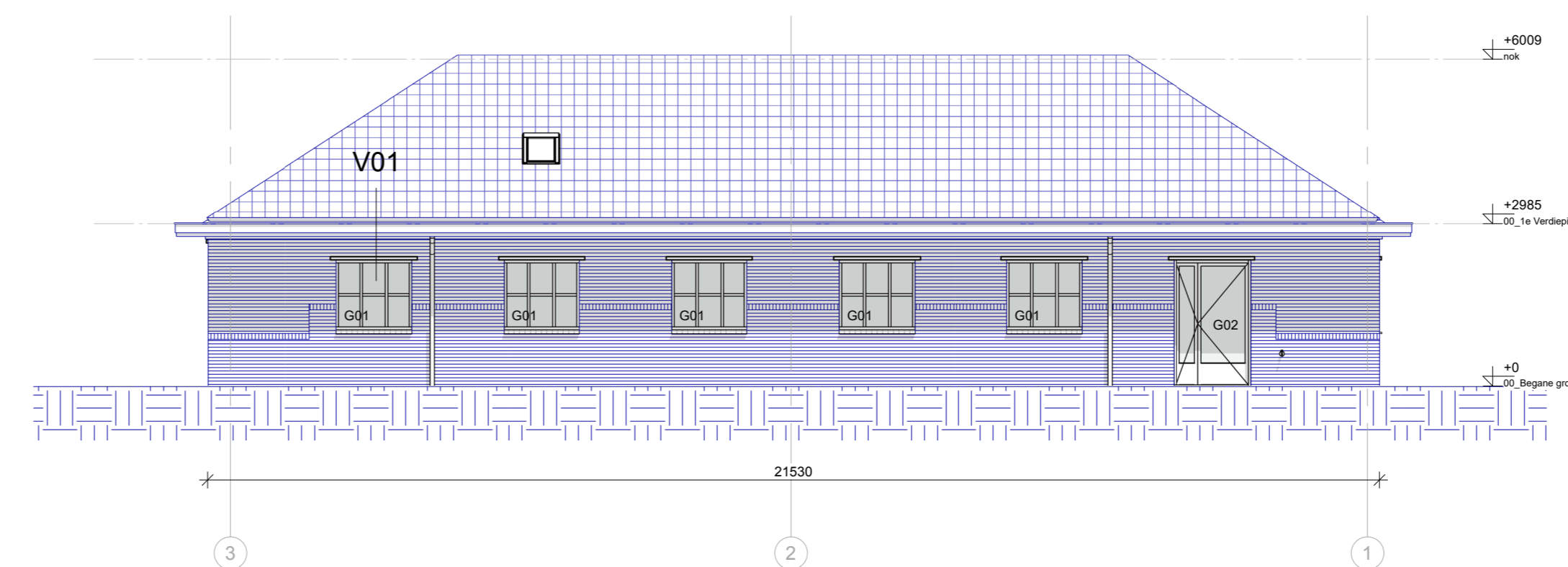


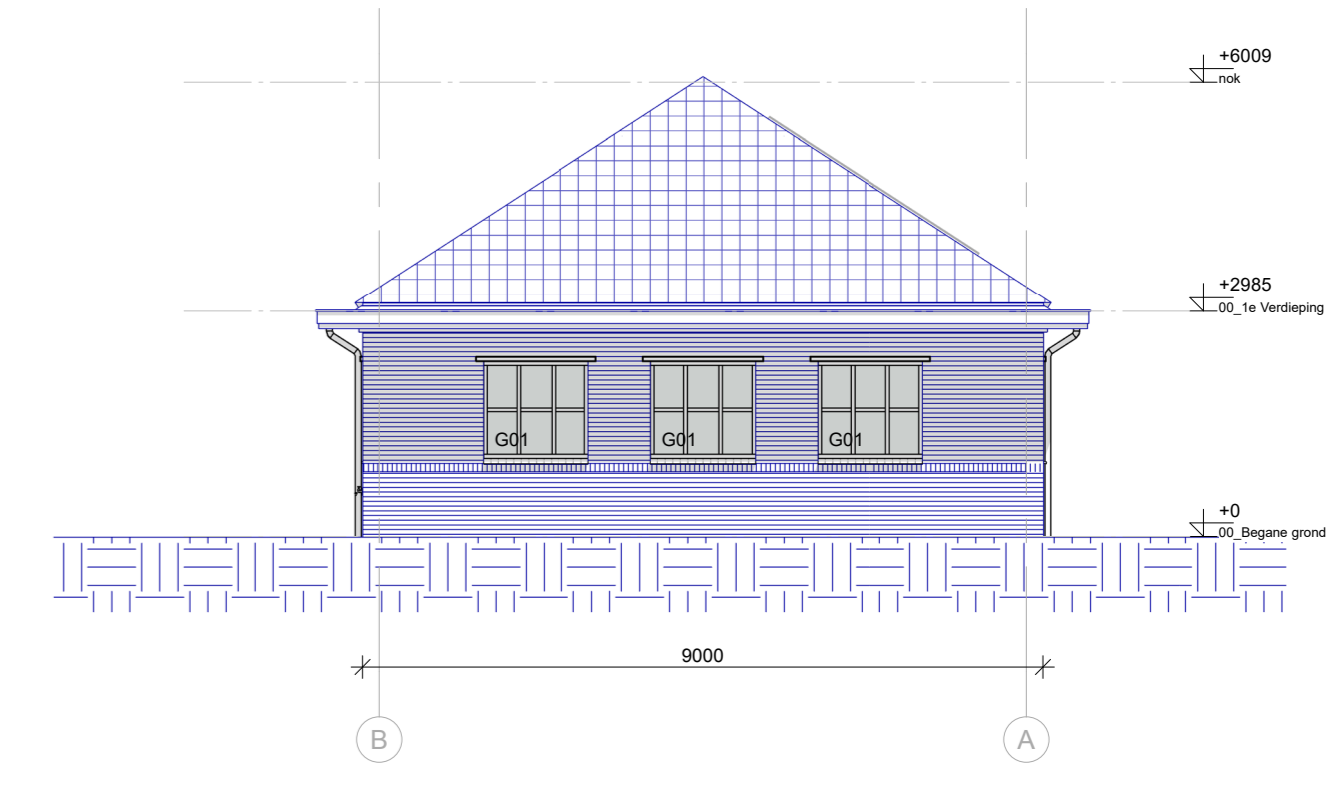
Voorgevel (zuid)



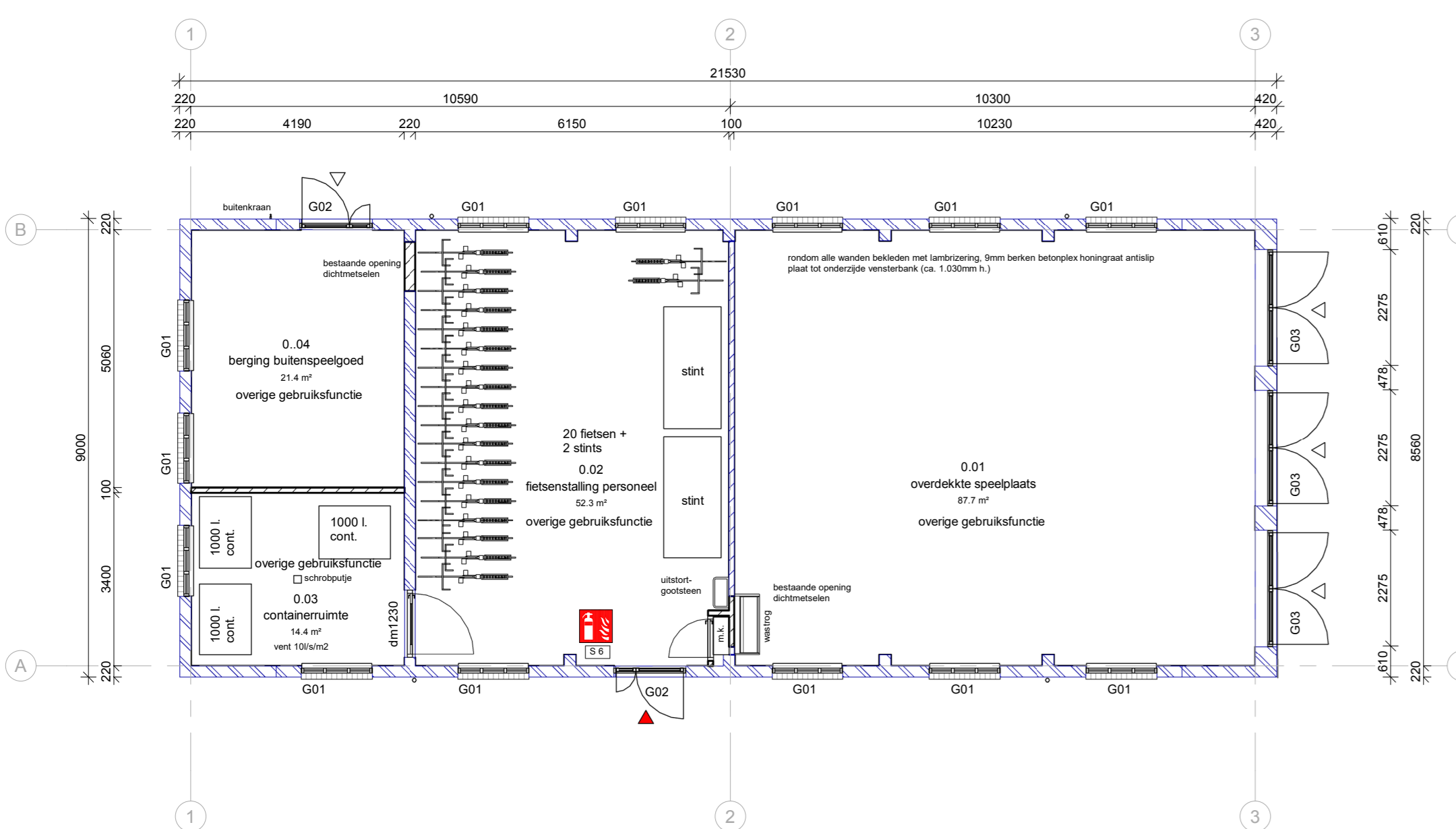
Rechter Zijgevel (oost)



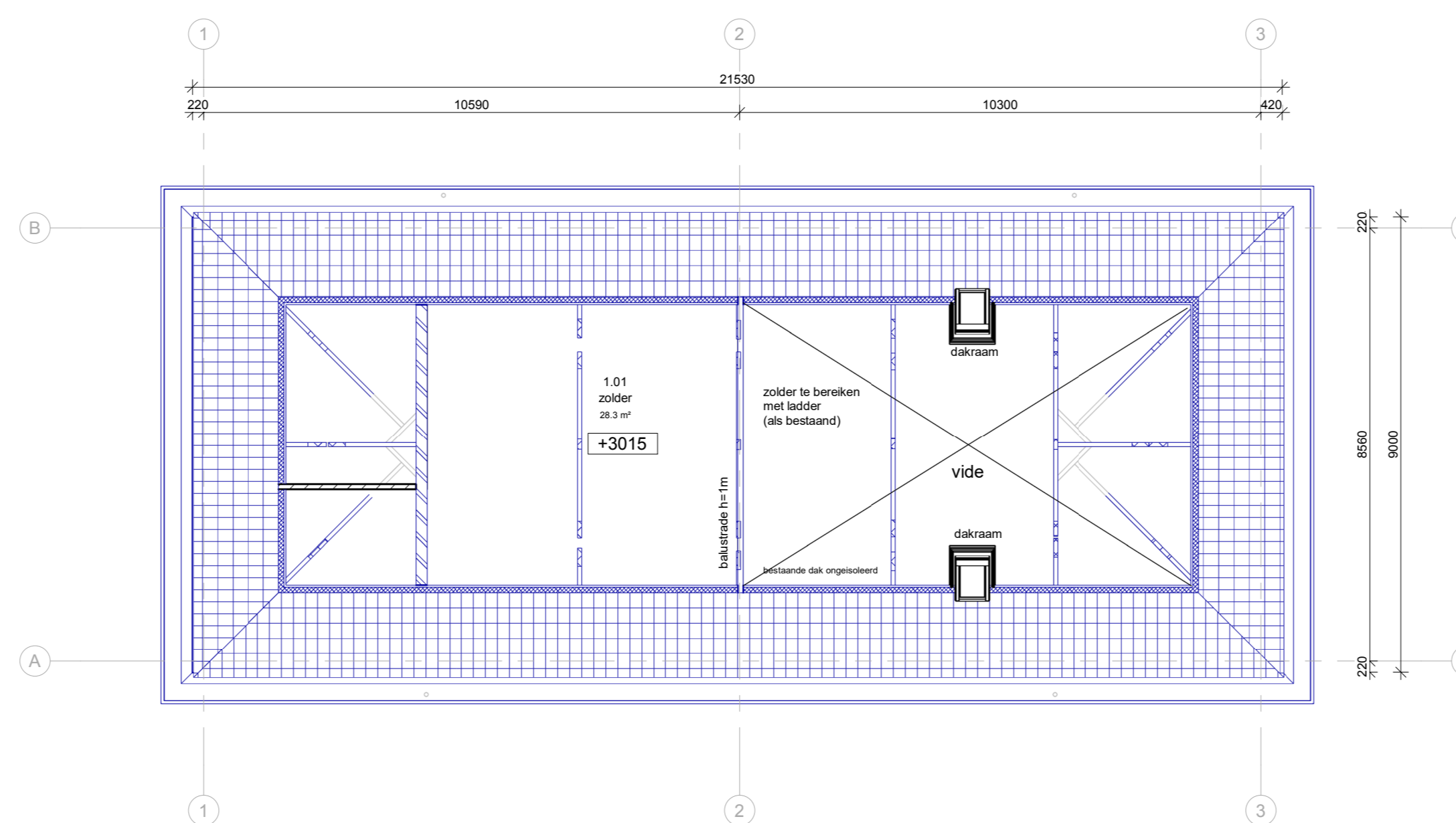
Achtergevel (noord)



Linker Zijgevel (west)



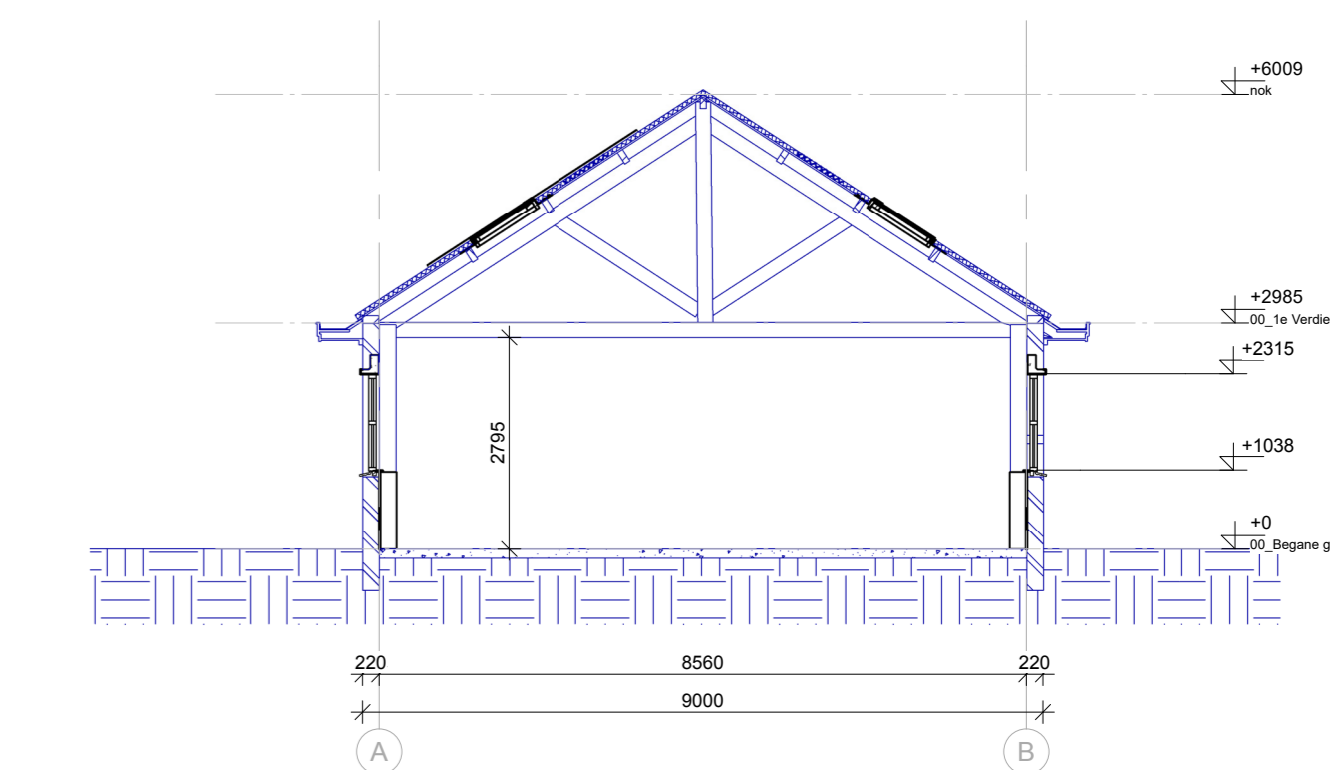
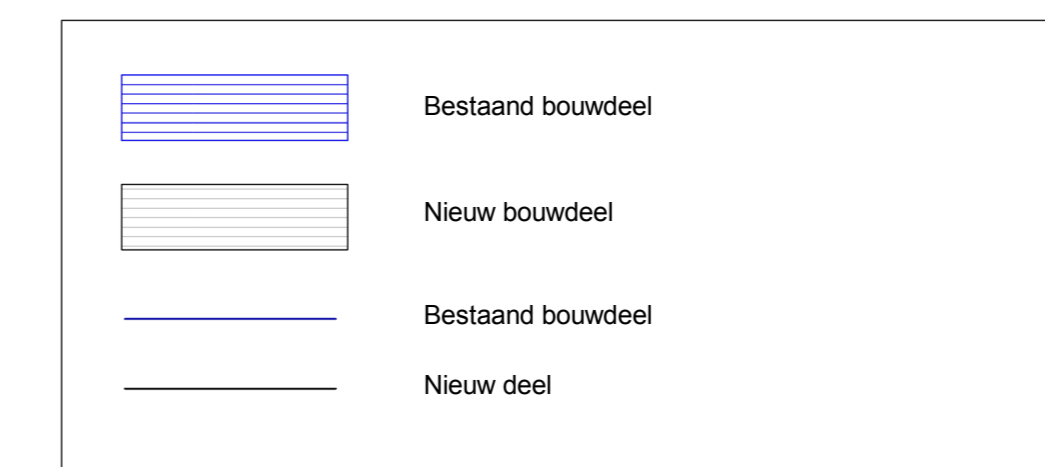
Begane grond



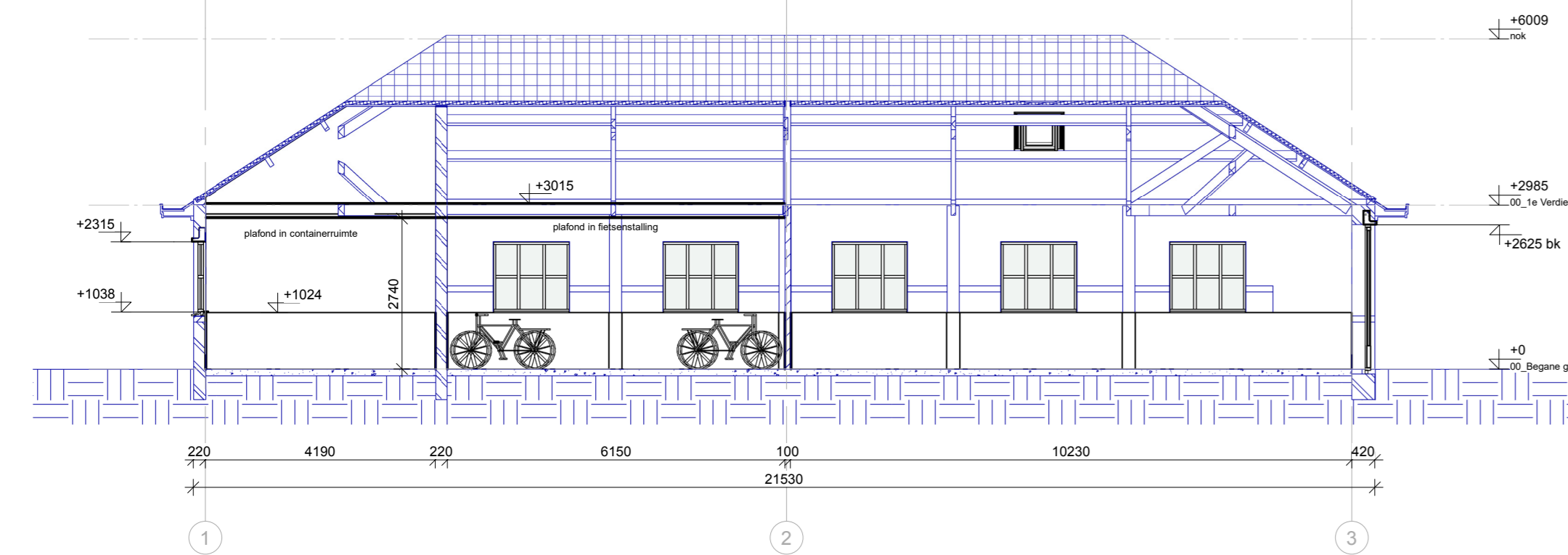
1e Verdieping

Renvooi materialen

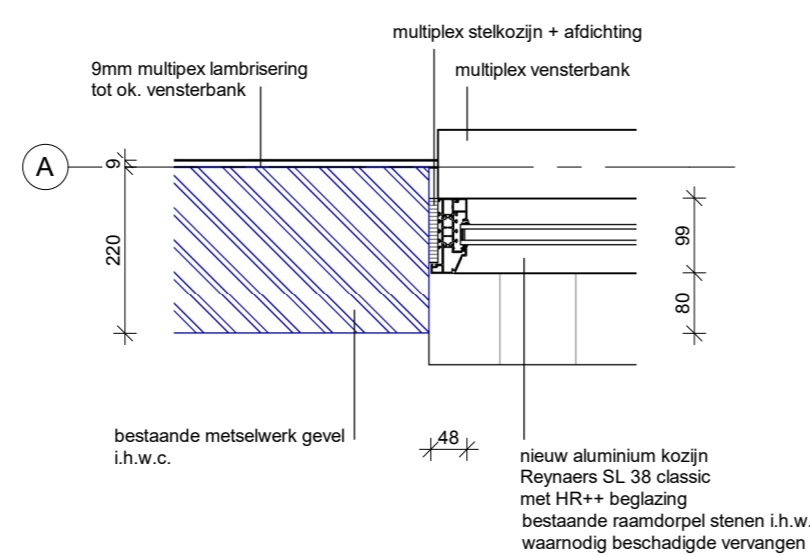
onderdeel:	materiaal:	kleur:
gevels	baksteen (bestaand)	rood-bruin, pint bruin
voegwerk	voegmortel	grijs
dakbedekking	keramische dakpan v.h.v.	antraciet
kozijnen	aluminium	groen grijs
ramen	aluminium	groen grijs
deuren	aluminium	groen grijs
beton lates	beton (bestaand)	grijs
waterslag	raamdeurpel tegels (bestaand)	bruin
dakgoot	hout met zinken bekleding	wit
hemelwaterafvoer	zink / onderend zjn staal	grijs / antraciet



Doorsnede B



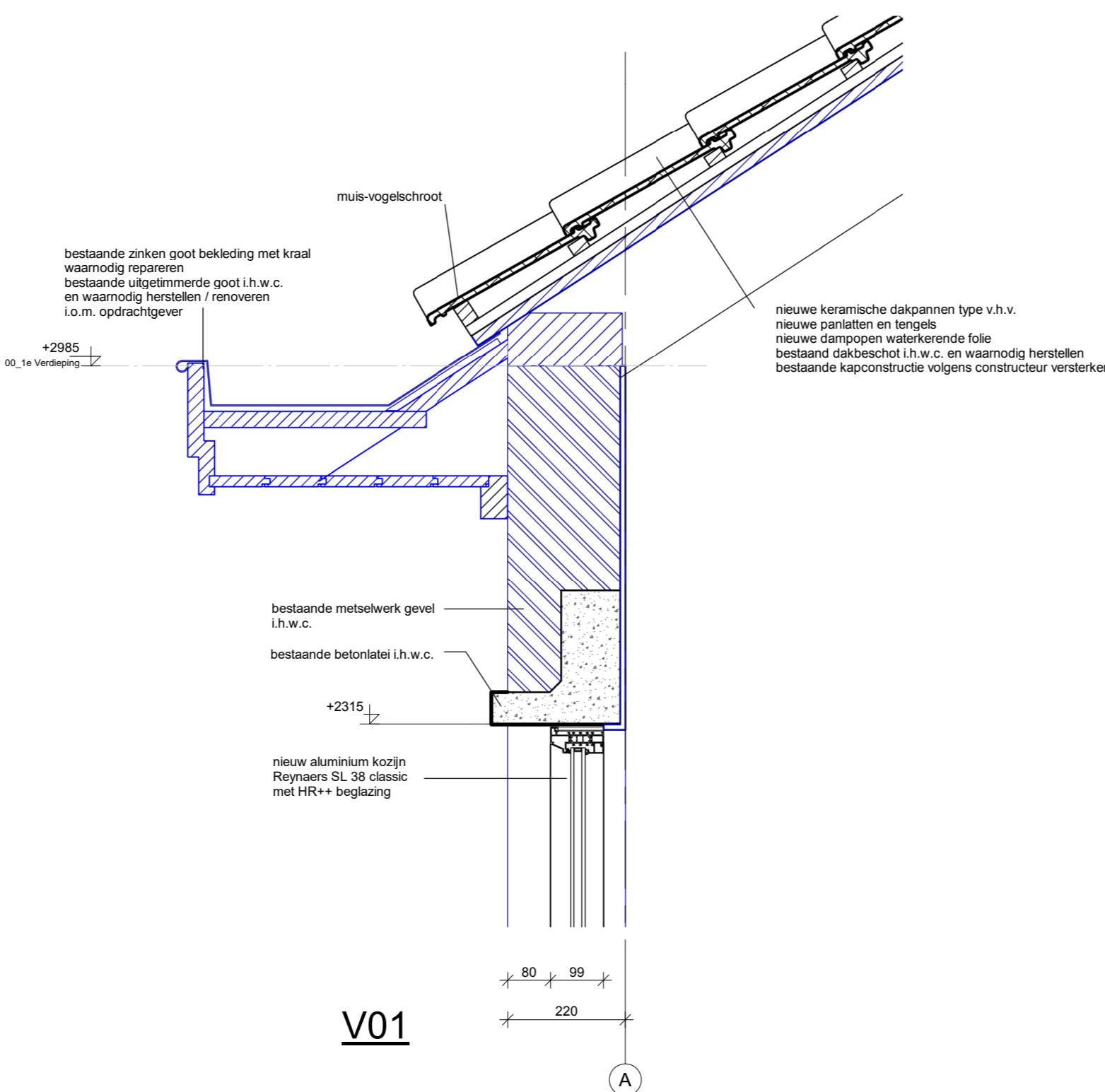
Doorsnede A



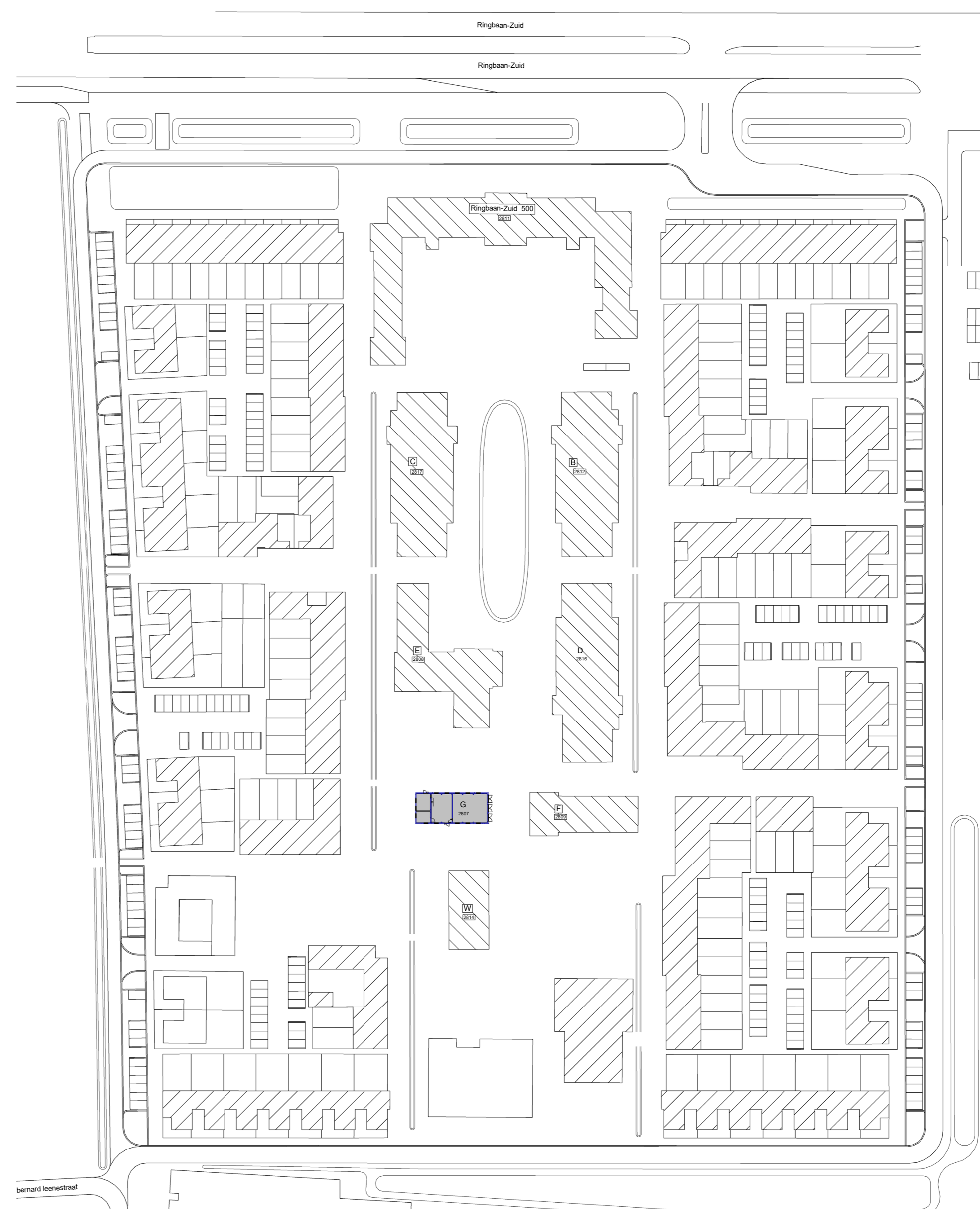
H01

Renvooi Algemeen

- Bestaande baksteen muur i.h.w.c.
 - Nieuwe baksteen als bestaand, lagermaat als bestaand
 - Bestaande muur i.h.w.c.
 - Kalkzandsteen dik 100/150/214mm zoals aangegeven op tekening
 - 9mm multiplex lambrizing binnen h=1030mm
 - stalen binnendeur kozijnen n.l.b. nieuwe binnendeuren min h = 2315mm, tenzij anders aangegeven dm 930 = deurmaat 930mm breed
 - Hoofdtoegang/ Brandweertogang
 - Neven toegang
 - draagbaar blustestel, schuim 6 kg
- Dilatatie in wanden en vloeren volgens opgaven leverancier i.o.m. constructeur deze bestaande bouw wordt niet geïsoleerd
- vloer- wand- en plafondafwerking incl. overige afwerkingen volgens afwerkstaat opdrachtgever. Alle buitenkozijnen met HR++ beglazing U_t = 1,1W/m²K, binnenbeglazingssysteem Alle nieuwe kozijnen volgens opgave leverancier voorzien van KOMO keurmerk
- Ventilatie meterkast onder en boven 100cm² volgens NEN-eisen, meterkast volgens NEN 2768 Alle installaties volgens voorschriften van de desbetreffende fabrikant en volgens de NEN-eisen.
- Dakramen volgens voorschriften leverancier. Bescherming tegen ratten en muizen conform bouwbesluit afdeling 3.10 een uitwendige scheidingsconstructie heeft geen opening die breder zijn dan 0,01 m.
- Afvoer van huishoudelijk afvalwater en hemelwater, conform afdeling 6.4 en betreffende normbladen Aansluiting op het distributienet voor drinkwater, conform voorschriften leverancier netwerk beheerder en betreffende normbladen
- Drinkwater-warmtapwater-voorziening, conform afdeling 6.3 en betreffende normbladen Verlichting nieuwbouw, conform afdeling 6.1 en betreffende normbladen Elektrische installaties conform NEN 1010 PV-panelen en installatie volgens leverancier.
- nk = meterkast volgens voorschriften netbeheerder / NEN1010
- Alle maten vooraf in het werk controleren
- Alle constructies volgens opgave constructeur



V01

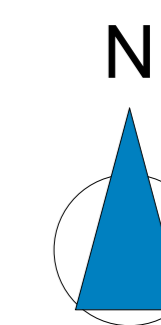


renvooi opp

GO (gebruiks opp)	=	176 m ²
BVO (bruto vloer opp)	=	154 m ²
inhoud	=	833 m ³

Situatie

Gemeente:	Tilburg
sectie:	Z
perceel:	2807
schaal:	1:1000



info@gisarchitectuurinterieur.nl tel 06-28777625

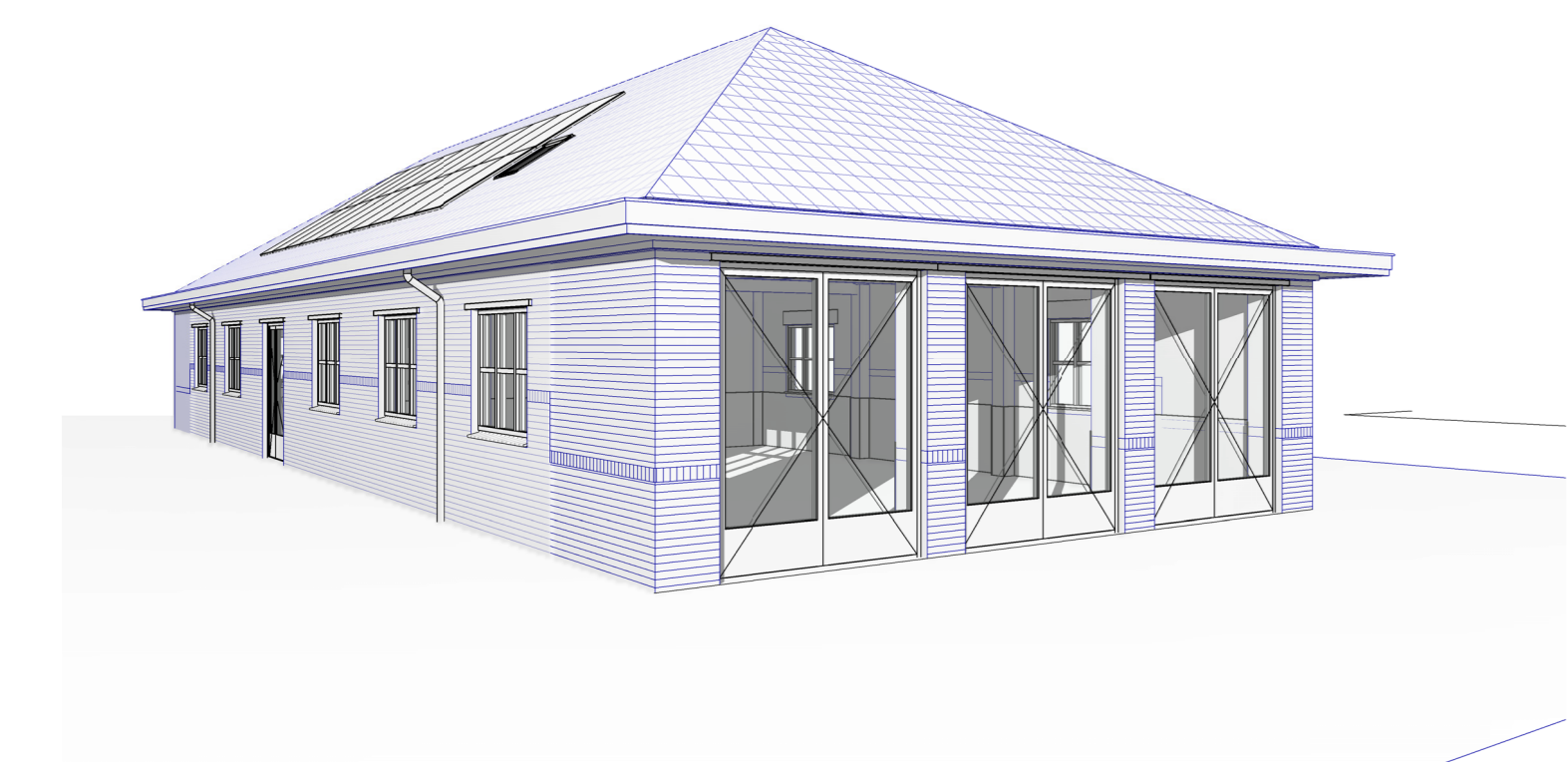
project Willemspoor Tilburg

opdrachtgever: Born Advies
Nieuwlandstraat 7
5038 SL Tilburg
tel. 013 - 7370190
email: info@bornadvies.nl

ontwerp: 1:100
schaal: A0
fase: gekend
Definitief Ontwerp
datum: 11-03-2022
status: OLO aanvraag
wijziging:

alle maatvoering in het werk te controleren
verhoor: 20.200 / 21-183
teck: DB101
copyright © rights reserved 2020 GIs architectuur | interieur. endhoven | Tilburg

3D impressie



3D impressie