



Buitenruimte

Bezoekadres: Galvanistraat 15

Postadres: Postbus 6633

3002 AP Rotterdam

Website: www.gw.rotterdam.nl

Van: A.L. Nederstigt

Telefoon: 010 - 489 45 78

Fax: (010) 4255676

E-mail: AL.Nederstigt@rotterdam.nl

Project : Groeninx van Zoelenlaan – Groene
Tuin
6045, 6475

Contactpersoon : Nieuwpoort

Bedrijf : ZuidOost

Telefoon :

e-mail :

Werk / DG : ZuidOost

Datum : 10-10-2013

Versie : a 10-10-2013 Concept

Hindercategorie:

4

UIT TE VOEREN WERKZAAMHEDEN EN TECHNISCHE ASPECTEN:

Aanleg van een gasleiding en trasporen in de rotonde Groeninx van Zoelenlaan – Groene Tuin

Het werk maakt deel uit van de werkzaamheden aan de “Binnenlus Keizerswaard”, het aanleggen van trasporen langs het winkelcentrum Keizerswaard. Het verkeersplan betreft alleen de werkzaamheden met gevolgen voor het verkeer op de Groeninx van Zoelenlaan en Groen Tuin, en daarmee de fases 1F, 2A, 2C, 3E, 3F, E, F, G en H van het gehele plan.

GEPLANDE UITVOERINGSPERIODE:

- 2^o helft april 2014 t/m 1^o helft juni 2014 en
- maart 2015

WERKEN EN EVENEMENTEN IN DE OMGEVING:

Werkzaamheden:

- Palmentuin, riool- en straatvernieuwing van april t/m december 2014
- Reconstructie Spinozaweg, mogelijk omleidingen via Klein Nieuwland in zomer 2014 en
- VRI-ervanging rotonde Coen Moulijnweg – Stadionweg, in de maanden juni en juli 2014

Evenementen:

- KNVB – Bekerfinale in de Kuip op zondag 20 april 2014;
- World Port Classic, 24 - 25 mei 2014, route via Klein Nieuwland;

OPMERKINGEN / RANDVOORWAARDEN GOB EN SOB:

- Niet tegelijk met KNVB-bekerfinale in de Kuip
- PM

Blad: 2/6

Datum:



Gemeente Rotterdam

Gemeentewerken

FASERING:

1: 2A, 1F, 2C (eerste deel)

Betreeft:

- Voorbereiden Groeninx van Zoelenlaan op nieuwe locatie gasleiding (1F) en verleggen bestaande gasleiding (2C)

Duur:

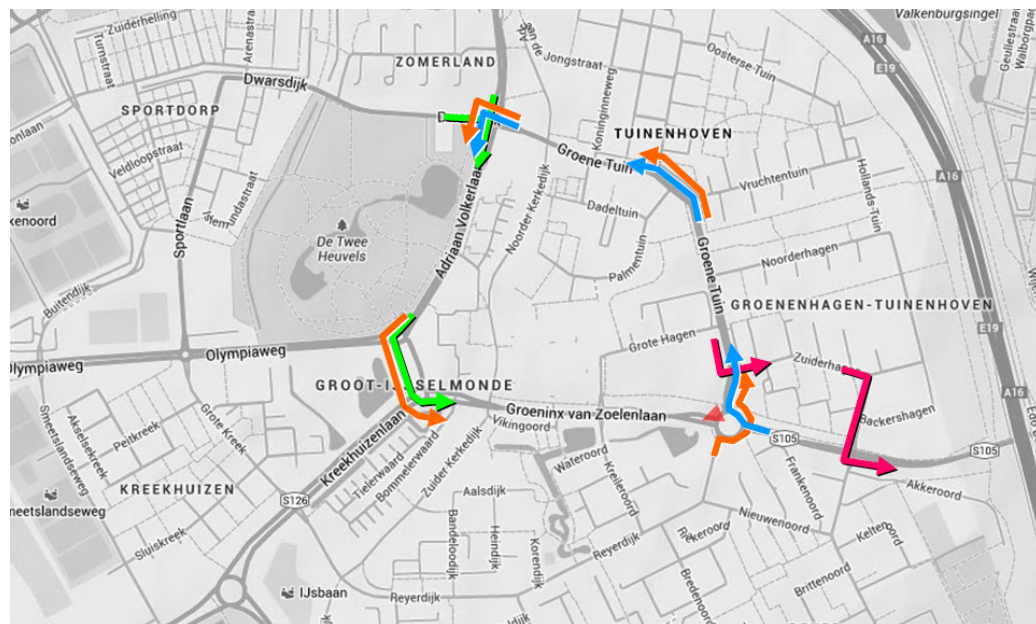
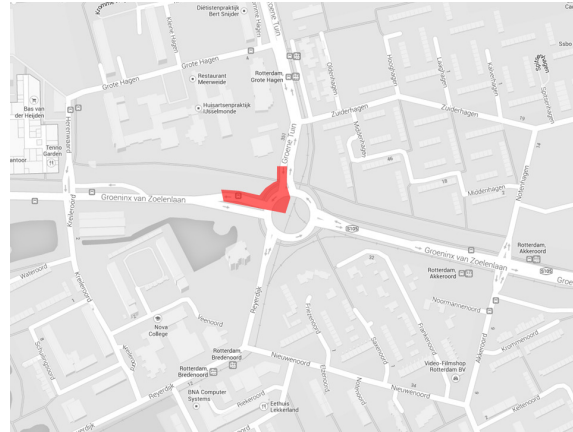
- Van half april 2014 t/m half mei 2014;

Hinder:

- Noordwestelijke kwadrant van de rotonde afgesloten;
- Groeninx van Zoelenlaan afgesloten tussen rotonde en Herenwaard voor verkeer richting Herenwaard;

Omleidingen:

- Van Adriaan Volkerlaan en Dwarsdijk naar Keizerswaard, Ridderkers en Reyeroord (grootschalig) via Adriaan Volkerlaan en rotonde Klein Nieuwland (groene pijlen);
- Van Groene Tuin naar Ridderkerk en Reyeroord (kleinschalig) via Zuiderhagen en Notenhagen (roze pijlen);
- Van Groeninx van Zoelenlaan vanuit de richting Ridderkerk naar Keizerswaard en rotonde Klein Nieuwland via Groene Tuin - Adriaan Volkerlaan – rotonde Klein Nieuwland (blauwe pijlen);
- Van Reyerdijk naar Keizerswaard en rotonde Klein Nieuwland via Groene Tuin - Adriaan Volkerlaan – rotonde Klein Nieuwland (oranje pijlen):



2: 2A, 2C (tweede deel) 3E – 3F - G

Betreft:

- Werkzaamheden aan het tramspoor en aansluiten nieuwe tramspoor op het bestaande spoor;

Duur:

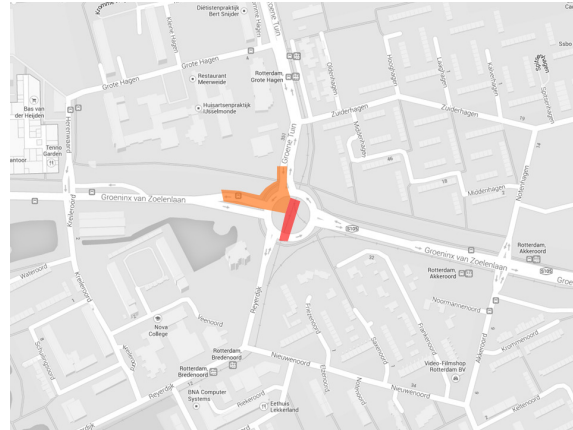
- Van half mei 2014 t/m half juni 2014;

Hinder:

- Noordwestelijke kwadrant van de rotonde afgesloten;
- Zuidoostelijke kwadrant van de rotonde afgesloten
- Groeninix van Zoelenlaan afgesloten tussen rotonde en Herenwaard voor verkeer richting Herenwaard;

Omleidingen:

- Van Adriaan Volkerlaan en Dwarsdijk naar Keizerswaard, Ridderkers en Reyerood (grootschalig) via Adriaan Volkerlaan en rotonde Klein Nieuwland (groene pijlen);
- Van Groene Tuin naar Ridderkerk en Reyerood (kleinschalig) via Zuiderhagen en Notenhagen (roze pijlen);
- Van Groeninix van Zoelenlaan vanuit de richting Ridderkerk naar Keizerswaard en rotonde Klein Nieuwland via Groene Tuin - Adriaan Volkerlaan – rotonde Klein Nieuwland (blauwe pijlen);
- Van Reyerdijk naar Keizerswaard en rotonde Klein Nieuwland via Nieuwenoord – Akkerood – Groeninix van Zoelenlaan (oranje pijlen), en verder als vanuit Ridderkerk;
- Van Groeninix van Zoelenlaan vanuit Keizerswaard naar Ridderkerk en Groenenhagen via Nieuwenoord – Akkerood (gele pijlen);



3: E – F - H

Betreft:

- Werkzaamheden aan het tramspoor en aansluiten nieuwe tramspoor op het bestaande spoor;

Duur:

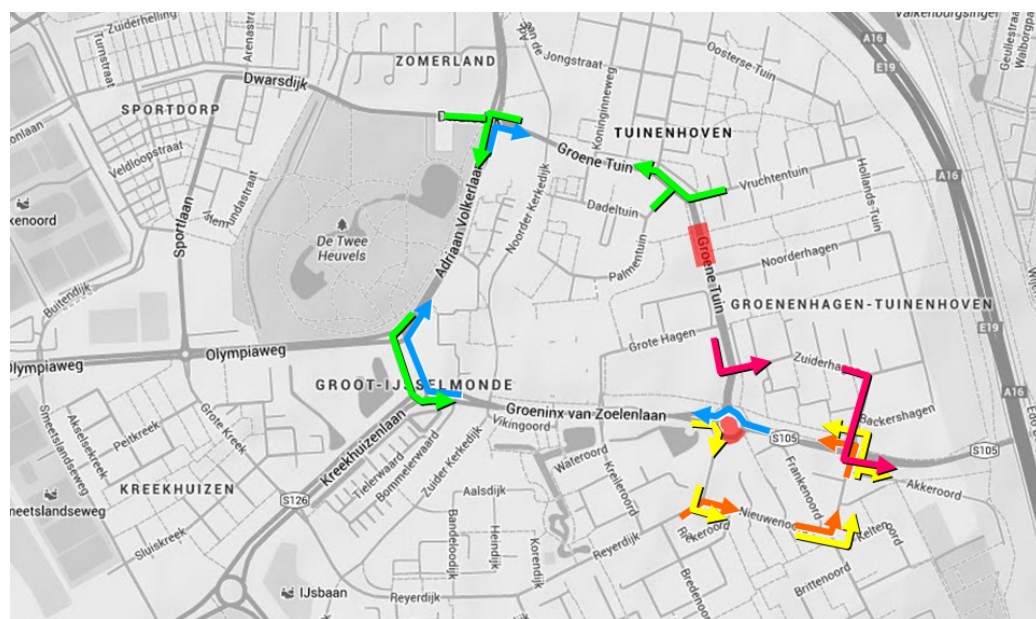
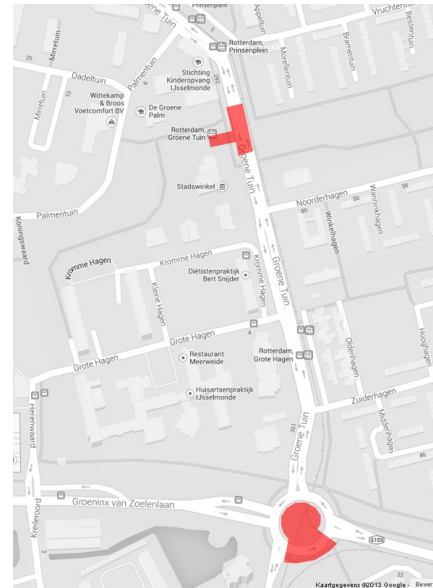
- Maart 2015;

Hinder:

- Zuidoostelijke kwadrant van de rotonde afgesloten
- Groene Tuin afgesloten tussen Noorderhagen en Vruchtentuin;

Omleidingen:

- Van Adriaan Volkerlaan en vanuit Tuinenbuurt naar Keizerswaard, Ridderkers en Reyeroord via Groene Tuin - Adriaan Volkerlaan en rotonde Klein Nieuwland (groene pijlen);
- Van Groene Tuin naar Ridderkerk en Reyeroord (kleinschalig) via Zuiderhagen en Notenhagen (roze pijlen). Route wordt in dit geval gebruikt om de route via de Akkeroord te ontlasten;
- Van rotonde naar Tuinenbuurt via Groeninx van Zoelenlaan - Adriaan Volkerlaan (blauwe pijlen);
- Van Reyerdijk naar Keizerswaard en rotonde Klein Nieuwland via Nieuwenoord – Akkeroord – Groeninx van Zoelenlaan (oranje pijlen);
- Van Groeninx van Zoelenlaan vanuit Keizerswaard naar Ridderkerk en Groenenhagen via Nieuwenoord – Akkeroord (gele pijlen);





VOORAANKONDIGINGEN:

Twee weken voor aanvang middels gele borden

VERKEERSREGELAARS:

Nee

BETROKKEN AANGRENZENDE WEGBEHEERDERS:

- N.v.t.

GEVOLGEN / ACTIES VRI'S EN VERKEERSMANAGEMENT

- N.v.t.