

# Revisieprocedures Werken en Terreinen

De revisieprocedures worden gezien als deelleveringen van het OVP. Deze procedures zijn nodig om te zorgen dat revisies tijdig en in een verwerkbaar formaat worden aangeleverd. Op die manier kunnen de vastgoedbestanden actueel worden gehouden en kunnen voldoen aan de wettelijke verplichtingen gesteld vanuit de wet WION. Er wordt in de procedures onderscheid gemaakt tussen:

A) *Topografie*

en

B) *Kabels en Leidingen incl. de bovengrondse k&l elementen.*

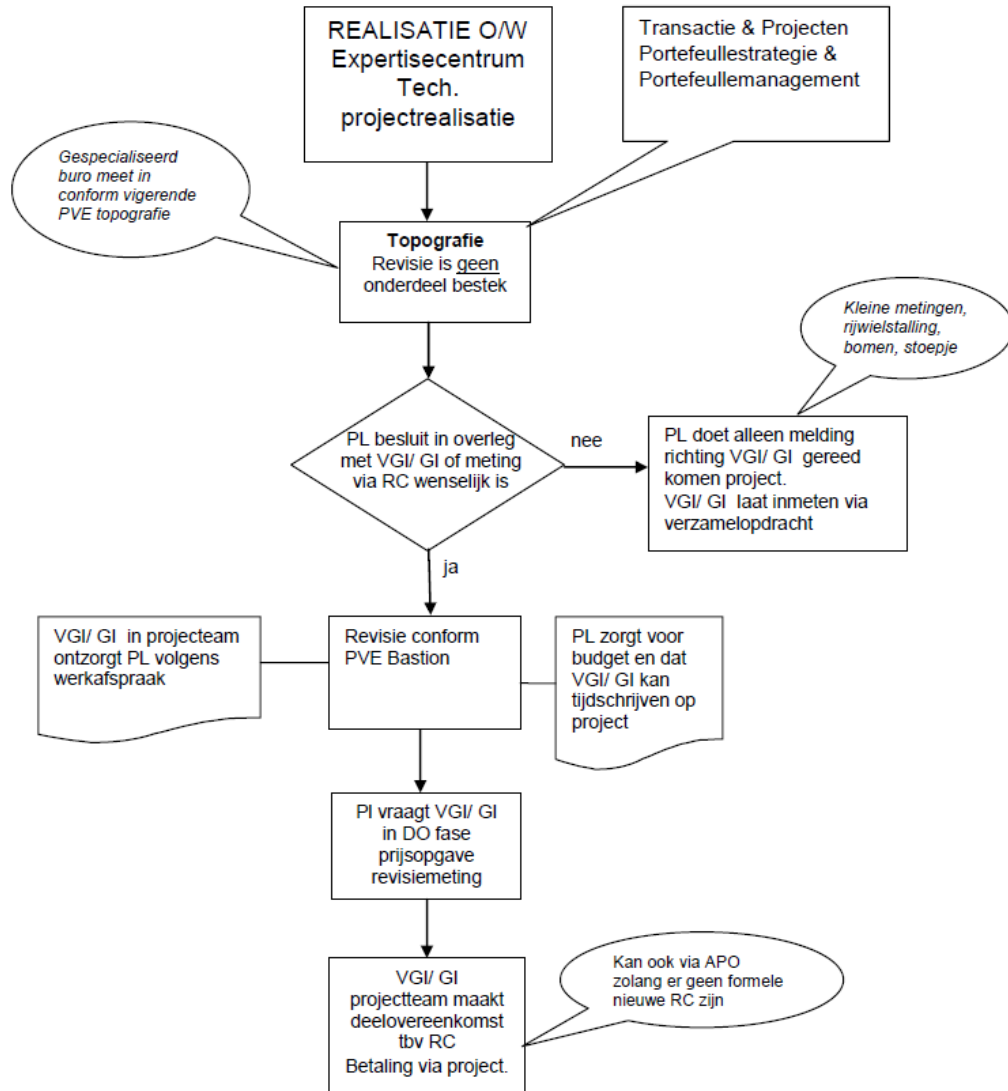
## A. Topografie

De revisiemetingen van de topografie zijn geen onderdeel van het bestek. De revisiemetingen worden gedaan door een gespecialiseerd bureau dat een raamcontract\* heeft met de RVB. De metingen gebeuren conform het laatste Programma van eisen topografie.

1. Voor aanvang van een project:
  - De Projectleider (PL) besluit in overleg met VGI (via de mailbox) of inmeten via het raamcontract wenselijk is.
  - De kleine projecten waarvoor is besloten dat die buiten het raamcontract vallen worden door VGI als verzamelopdracht weggezet bij de raamcontracthouder.  
VGI zorgt voor het budget voor het uitvoeren van deze verzamel opdrachten.
2. Indien wordt besloten een project te laten lopen via de raamcontracthouder:
  - De PL levert bestektekeningen (in PDF) aan VGI (via de mailbox);
  - VGI levert een raming van de kosten voor de revisiemeting aan de PL;
  - De PL zorgt voor budget en dat VGI kan tijdschrijven op betreffende project, Indien het een project betreft van substantiële omvang;
  - VGI ontzorgt de PL en geeft opdracht tot het inmeten van de topografie via het raamcontract.
3. Oplevering en overdracht:
  - De PL informeert VGI via de mailbox dat de 1<sup>e</sup> oplevering van het project heeft plaatsgevonden en dat de topografie kan worden ingemeten;
  - De revisielevering wordt inhoudelijk door de projectleider (proefplots) en technisch door VGI gecontroleerd;
  - Na goedkeuring wordt de revisie verwerkt in Bastion en de rekening via de projectleider afgehandeld.

Mailbox: [Postbus.RVB.VGI.Revisie-Geoinformatie@rijksoverheid.nl](mailto:Postbus.RVB.VGI.Revisie-Geoinformatie@rijksoverheid.nl)

**Werkafspraken projectrevisie topografie**  
Projectleider is verantwoordelijk voor de revisie.



## B. Kabels en Leidingen

De revisie K&L is onderdeel van het bestek. De hoofdaannemer is verantwoordelijk voor het correct en tijdig aanleveren van de revisie.

### 1. Voor aanvang van een project:

- De Revisie K&L wordt aangeleverd volgens standaard bestektekst (zie bijlage, revisie procedures W&T). Bij zeer kleine projecten kan een meetschets voldoende zijn. De beslissing over de handelwijze neemt de PL in overleg met VGI (via de mailbox).
  - Indien wordt besloten een project te laten lopen via de standaard bestektekst zorgt de PL dat VGI kan tijdschrijven op betreffende project. Indien het een project betreft van substantiële omvang
- De aannemer kan (zoals beschreven in de bestektekst) de benodigde CAD bestanden en het meest actuele handboek projectrevisie K&L opvragen (via de mailbox).
- De PL verstrekt dit e-mailadres aan aannemer.

### 2. Oplevering en overdracht:

- De aannemer levert (zoals beschreven in de bestektekst) de (deel)revisies naar deze mailbox en naar de PL;
- Revisieleveringen worden inhoudelijk door de projectleider (proefplots) en technisch door VGI gecontroleerd binnen de daarvoor gestelde termijn;
- VGI verwerkt na goedkeuring de revisies in Bastion zodat deze kunnen worden opgenomen in de KLIC binnen de daarvoor gestelde termijn (30 dagen na dichten sleuven).

Mailbox: [Postbus.RVB.VGI.Revisie-Geoinformatie@rijksoverheid.nl](mailto:Postbus.RVB.VGI.Revisie-Geoinformatie@rijksoverheid.nl)

**Werkafpraak projectrevisie kabels en leidingen**  
Projectleider is verantwoordelijk voor de revisie

