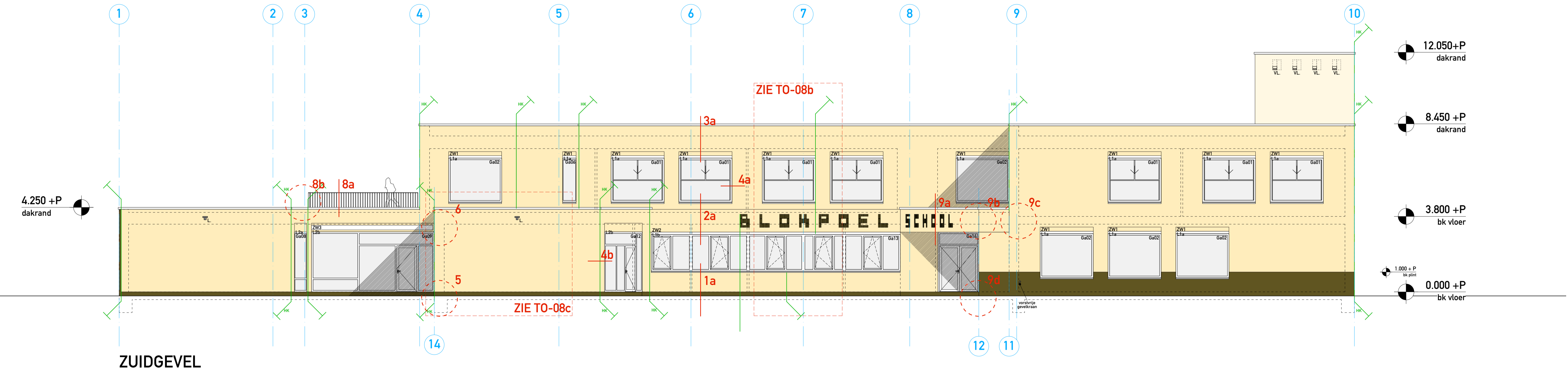


NOORDGEVEL



ZUIDGEVEL

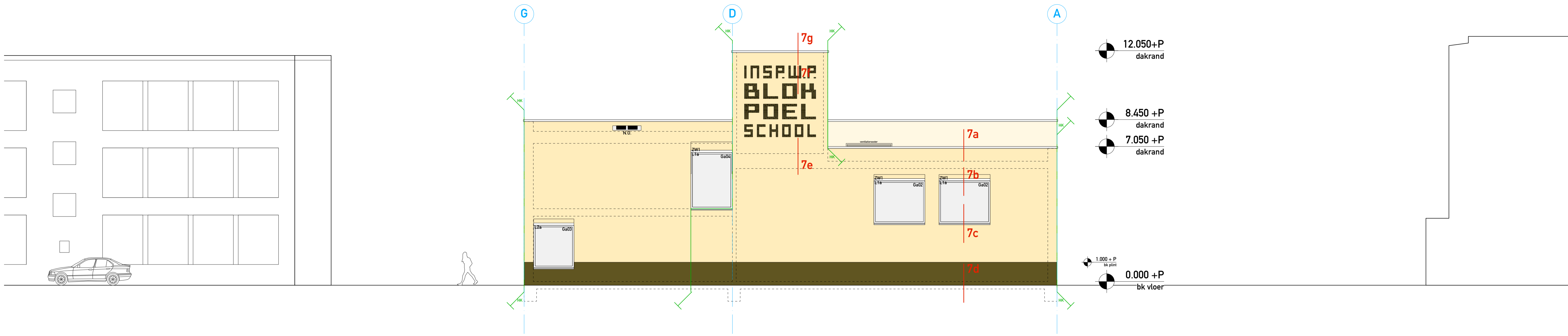


RENVOOI

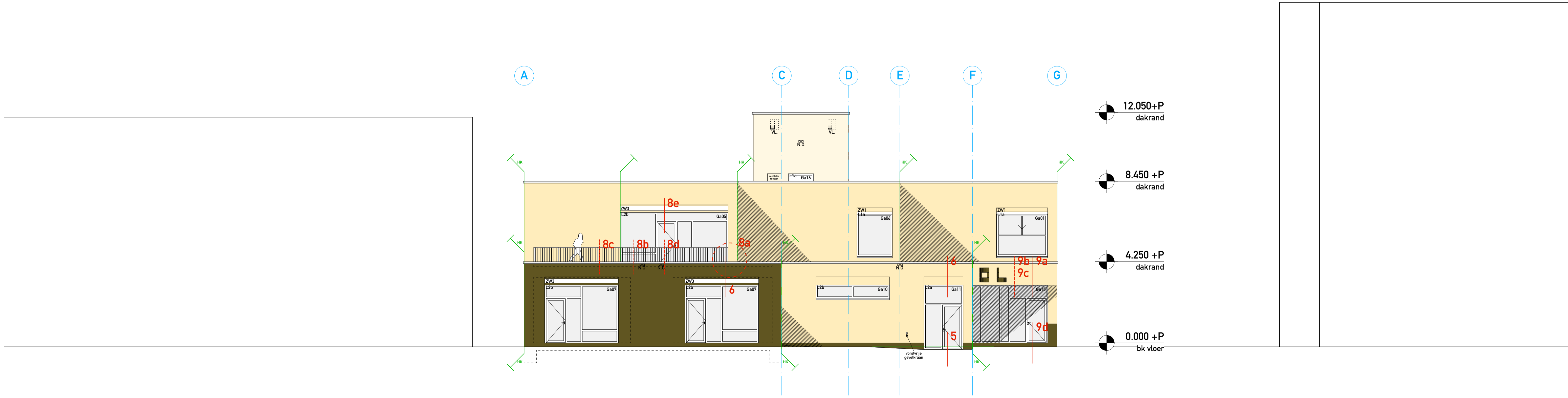
- GEVEL BAKSTEEN:** schoon metselwerk Waalmaat ca 210x100x50
 plint: verticaal halfsteensverband, kleur bruin (Gelsing sortering 286T010 bruin)
 voeg doorstrijken kleur Remix 300 antraciet
 overig: stootvoegloos wildverband, kleur geel (Gelsing sortering 362T018 geel)
 voeg doorstrijken kleur Remix 100 wit
 dilataties: 4mm
 letterbeeld conform tekeningen, gevelsteen kleur bruin (Gelsing sortering 286T010 bruin)
- LATEIEN/GEVELDRAGERS:**
 L1a: stalen zelfdragende latei, gecoat in kleur Ral 7013
 L1b: stalen geveldrager, gecoat in kleur Ral 7013
 L2a: bakstenen prefab zelfdragende latei, bijv. Verbaan Systems Weert
 L2b: bakstenen prefab geveldrager, bijv. Verbaan Systems Weert
- PUIEN EN KOZJUNEN:** geanodiseerd aluminium, isolatieglas HR++
 kleur kozijnen: geanodiseerd middel brons
 kleur draaideuren: geanodiseerd champagne / licht goud
 hardstenen dorpets onder puien met deuren op begane grond en dakterras
 beglazing HR++

- DAKRANDEN:** prefab beton h=100mm in betonkleur lichtgrijs
- BUITENZONWERING:** uitvalschermen met uni-kleur doek, rekening houden met 4 kleuren
 metalen onderdelen gepondercoat in kleur Ral 7013
 uitvalscheren op Niveau 1 alle oost-, zuid- en westgevels.
 ZW1: screens op Niveau 0 bij kantoren zuidgevel.
 ZW2: knikarmscherm, bij dakterras en Niveau 0
 ZW3: knikarmscherm, bij dakterras en Niveau 0
- METAALWERK:** waterslagen: aluminium geanodiseerd in kleur als kozijnen
 hekwerk dakterras: thermisch verzinkt staal, gepondercoat in Ral 7035 (lichtgrijs)
- NOODOVERLOPEN (N.O.):** kopgevel Oost: prefab beton element, in betonkleur lichtgrijs
 kopgevel West: gezet aluminium (b=250mm) geanodiseerd in kleur als kozijnen
 overig: gezet aluminium (b=250mm) geanodiseerd in kleur Champagne / licht goud
- VL:** vleermuiskast ingemetseld, totaal 10 stuks kasten met geschakelde kast
 opbouwarmatuur, schijnwerper

| | | |
|--|------------------|------------------------|
| opdrachtgever De Haagse Scholen, Den Haag | | TKA |
| project BLOKPOELSCHOOL | project nr P135 | |
| TO 07a | 01 november 2021 | onderwerp LANGSGEVELS |
| | - | fase TECHNISCH ONTWERP |
| | - | schaal 1:100 (A1) |
| THEO KUPERS ARCHITECTEN BV POSTBUS 21200 / 3001 AE ROTTERDAM T+31 (0)10 268 10 39 info@theokupers.nl | | |



OOSTGEVEL



WESTGEVEL



- RENVOOI**
- GEVEL BAKSTEEN:**
 - schoon metselwerk Waalformaat ca 210x100x50
 - plint: verticaal halfsteensverband, kleur bruin (Gelsing sortering 286T010 bruin)
 - voeg doorstrijken kleur Remix 300 antraciet
 - overig: stootvoegloos wildverband, kleur geel (Gelsing sortering 362T018 geel)
 - voeg doorstrijken kleur Remix 100 wit
 - dilataties: 4mm
 - letterbeeld conform tekeningen, gevelsteen kleur bruin (Gelsing sortering 286T010 bruin)
 - LATEIEN/GEVELDRAGERS:**
 - stalen zelfdragende latei, gecoat in kleur Ral 7013
 - L1a: stalen geveldrager, gecoat in kleur Ral 7013
 - L1b: bakstenen prefab zelfdragende latei, bijv. Verbaan Systems Weert
 - L2a: bakstenen prefab geveldrager, bijv. Verbaan Systems Weert
 - L2b:
 - PUIEN EN KOZIJNEN:**
 - geanodiseerd aluminium, isolatieglas HR++
 - kleur kozijnen: geanodiseerd middel brons
 - kleur draaideuren: geanodiseerd champagne / licht goud
 - hardstenen dorpels onder puien met deuren op begane grond en dakterras
 - beglazing HR++
 - DAKRANDEN:**
 - prefab beton h=100mm in betonkleur lichtgrijs
 - BUITENZONWERING:**
 - uitvalschermen met uni-kleur doek, rekening houden met 4 kleuren
 - ZW1: metalen onderdelen gepoedercoat in kleur Ral 7013
 - ZW2: uitvalscherm op Nivo 1 alle oost-, zuid- en westgevels.
 - ZW3: screens op Nivo 0 bij kantoren zuidgevel, knikarmscherm, bij dakterras en Nivo 0
 - METAALWERK:**
 - waterslagen: aluminium geanodiseerd in kleur als kozijnen
 - hekwerk dakterras: thermisch verzinkt staal, gepoedercoat in Ral 7035 (lichtgrijs)
 - NOODOVERLOPEN (N.O.):**
 - kopgevel Oost: prefab beton element, in betonkleur lichtgrijs
 - kopgevel West: gezet aluminium (b=250mm) geanodiseerd in kleur als kozijnen
 - overig: gezet aluminium (b=250mm) geanodiseerd in kleur Champagne / licht goud
 - VL:**
 - vloermuiskast ingemetseld, totaal 10 stuks kasten met geschakelde kast opbouwarmatuur, schijnwerper

| | | |
|--|------------------|------------------------|
| opdrachtgever De Haagse Scholen, Den Haag | | TKA |
| project BLOKPOELSCHOOL | project nr P135 | |
| TO 07b | 01 november 2021 | onderwerp KOPGEVELS |
| | - | fase TECHNISCH ONTWERP |
| | - | schaal 1:100 (A1) |
| THEO KUPERS ARCHITECTEN BV POSTBUS 21200 / 3001 AE ROTTERDAM T+31 (0)10 268 10 39 info@theokupers.nl | | |