

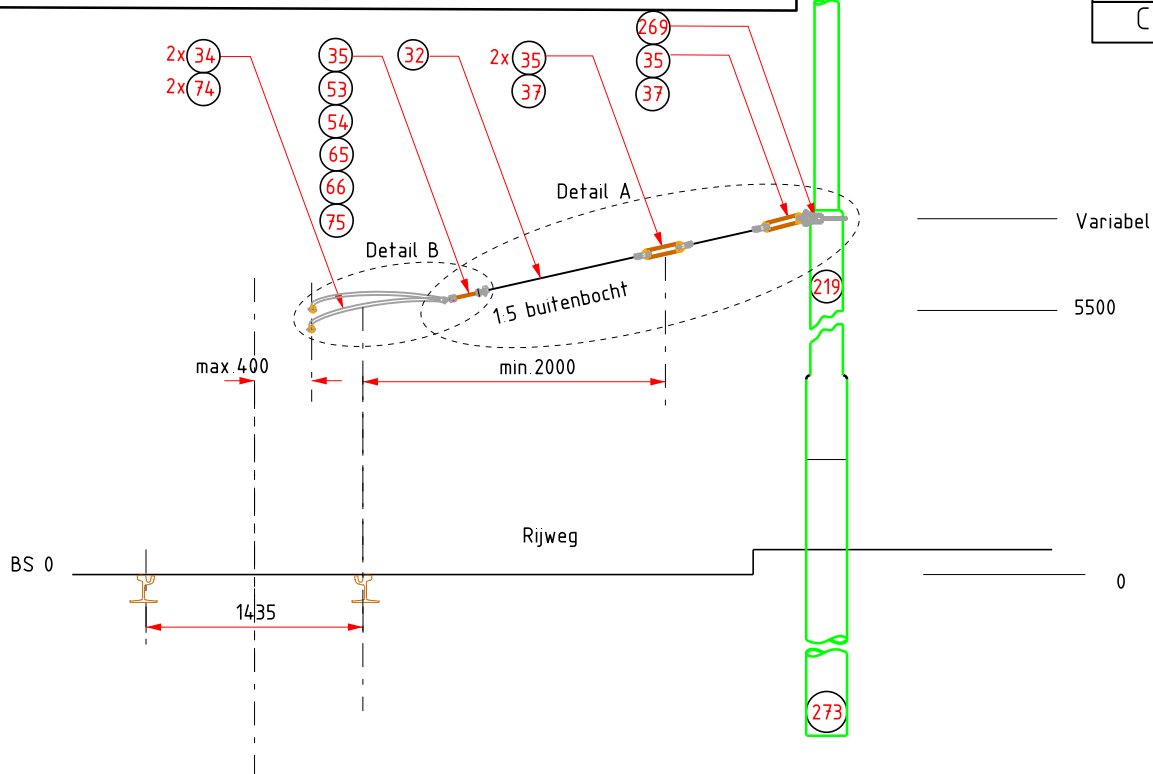
***Note**

Bij mast binnen 2 meter dient het pos.35 (2x) artikel 027135 verwijderd te worden en artikel 027098 1 keer te worden opgenomen.

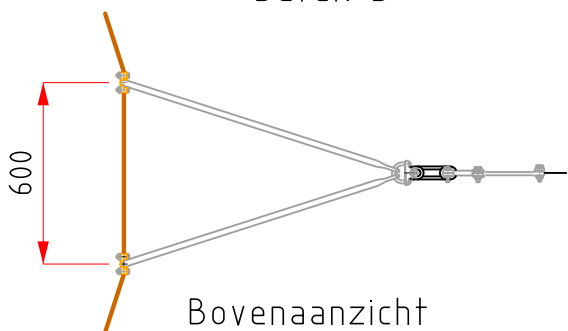
symbol



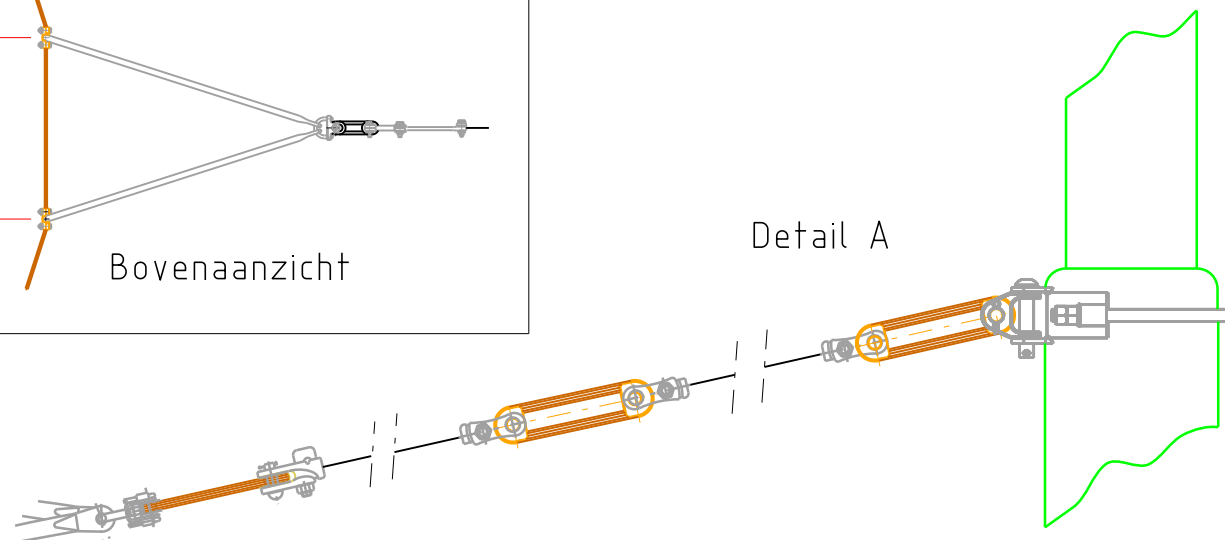
CB018



Detail B



Detail A



Artikelnr. zie bovenleidingconstr. CB018

07	Pos. nummers en kader gewijzigd	Sewrattan	06-09-2021	
06	Pos. nummer en kader gewijzigd	Sewrattan	26-10-2015	
05	Note geplaatst en kader gewijzigd	Sewrattan	15-10-2010	
Rev	Omschrijving	Getekend	Datum	Paraaf

Projectnaam constructieboek

Projectnummer CB018

Datum 05-12-2006

Getekend

Goedgekeurd

Voor vrijgave

BA AdN

HTM

A. de Niet

07.09.2021

SIG

Omschrijving

Halve trek rijdraad

Principetekening constructie CB018



HTM Personenvervoer NV
Afdeling Techniek
Postbus 28503
2502 KM Den Haag
Bezoekadres: Centraal Station
Koningin Julianaplein 10

Tekeningnummer

BL010318

Formaat

A4

Schaal 1:50

Eenheid mm

Constructienummer

CB018

Omschrijving

1/2 trek rijdraad

Materiaallijst

Positie	Artikelnr.	Omschrijving	Hoeveelh.	Eenheid
32	027104	RVS SPANDRAAD 5 MMM OP ROL. LENGTE PER ROL CS. 145 METER	0,08	rol
34	027246	PROFIELDRAADKLEM M.16.DRAAD	2	st
35	027102	WURGKLEM	2	st
37	027100	LUS ISOLATOR 210.MM.(BRUIN)	2	st
53	027132	VORK VOOR SPOORHOUDER	1	st
54	027135	PEN VOOR SPOORHOUDER	1	st
65	027137	SPLITPEN VOOR SPOORHOUDER	2	st
66	027130	BEUGEL 10MM VOOR SPOORHOUDER	1	st
74	027126	SPOORHOUDER K&M L900 M16 INOX	2	st
75	027123	ISOLATIE K&M	1	st
269	027032	MASTRING 219 RVS ENKEL U	1	st

Materiaallijst

Datum

6-9-2021

Goedgekeurd

A. de Niet

Status

Definitief

Paraaf

Tekening

Kenmerk

BL010318

7

Datum

6-9-2021