

IST situatie applicatielandschap financiële functie

Applicatielandschap van financiële functie (FF) huidige situatie

De gemeente Eindhoven maakt gebruik van meer dan 600 applicaties. In het applicatielandschap FF worden alleen die applicaties getoond die in meer of mindere mate financiële functionaliteit ondersteunen. De gegevensuitwisseling tussen de applicaties is ook weergegeven.

Deze applicaties en gegevensuitwisselingen worden verdeeld over 5 applicatielandschappen weergegeven:

- Overzicht centrale financiële applicaties TFF - IST
- Sociaal Domein TFF - IST
- Ruimtelijk Domein TFF - IST
- Bedrijfsvoering Domein TFF - IST
- Overige sectoren TFF – IST

Legenda



Applicatie



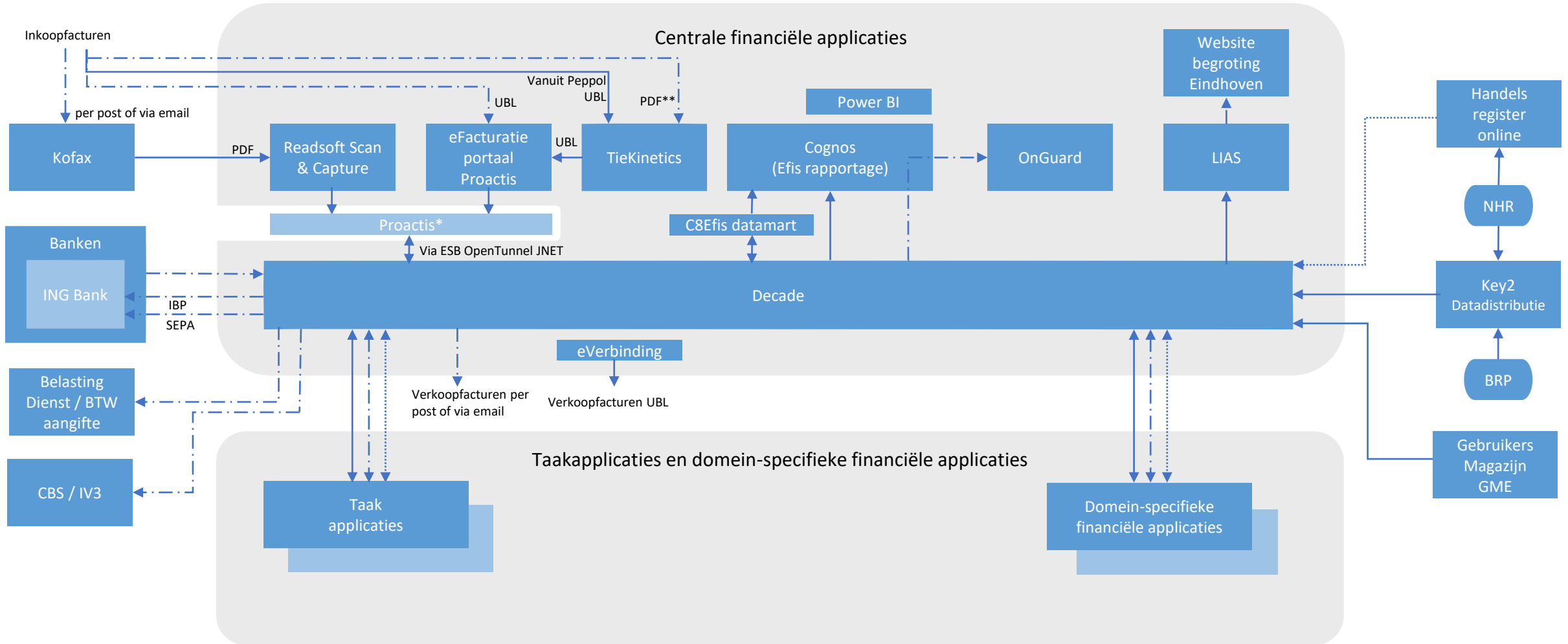
Registratie

Geautomatiseerde
gegevensstroom →

Semi-geautomatiseerde of via Cognos
gegevensstroom →

Handmatige
gegevensstroom →

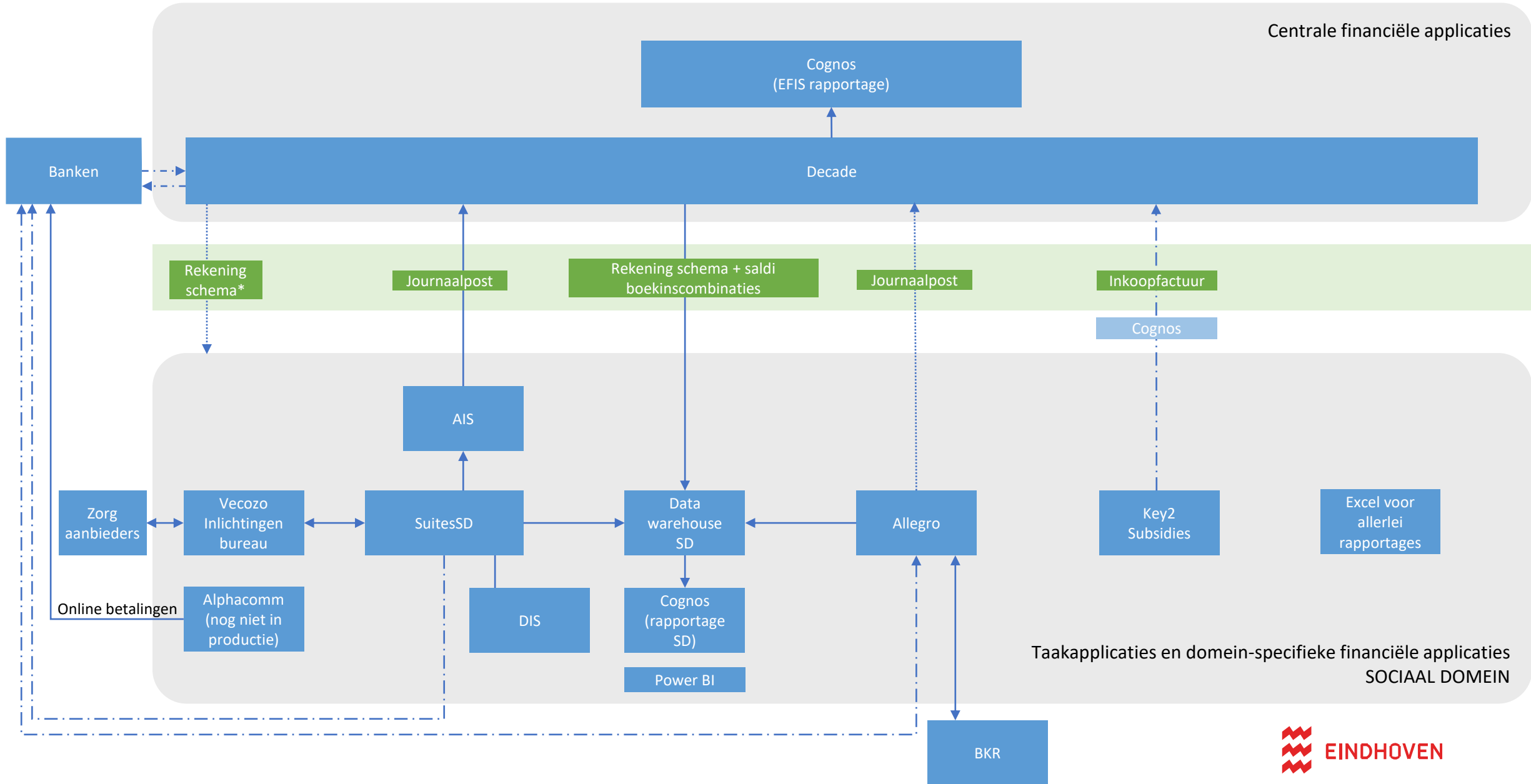
Overzicht centrale financiële applicaties FF - IST



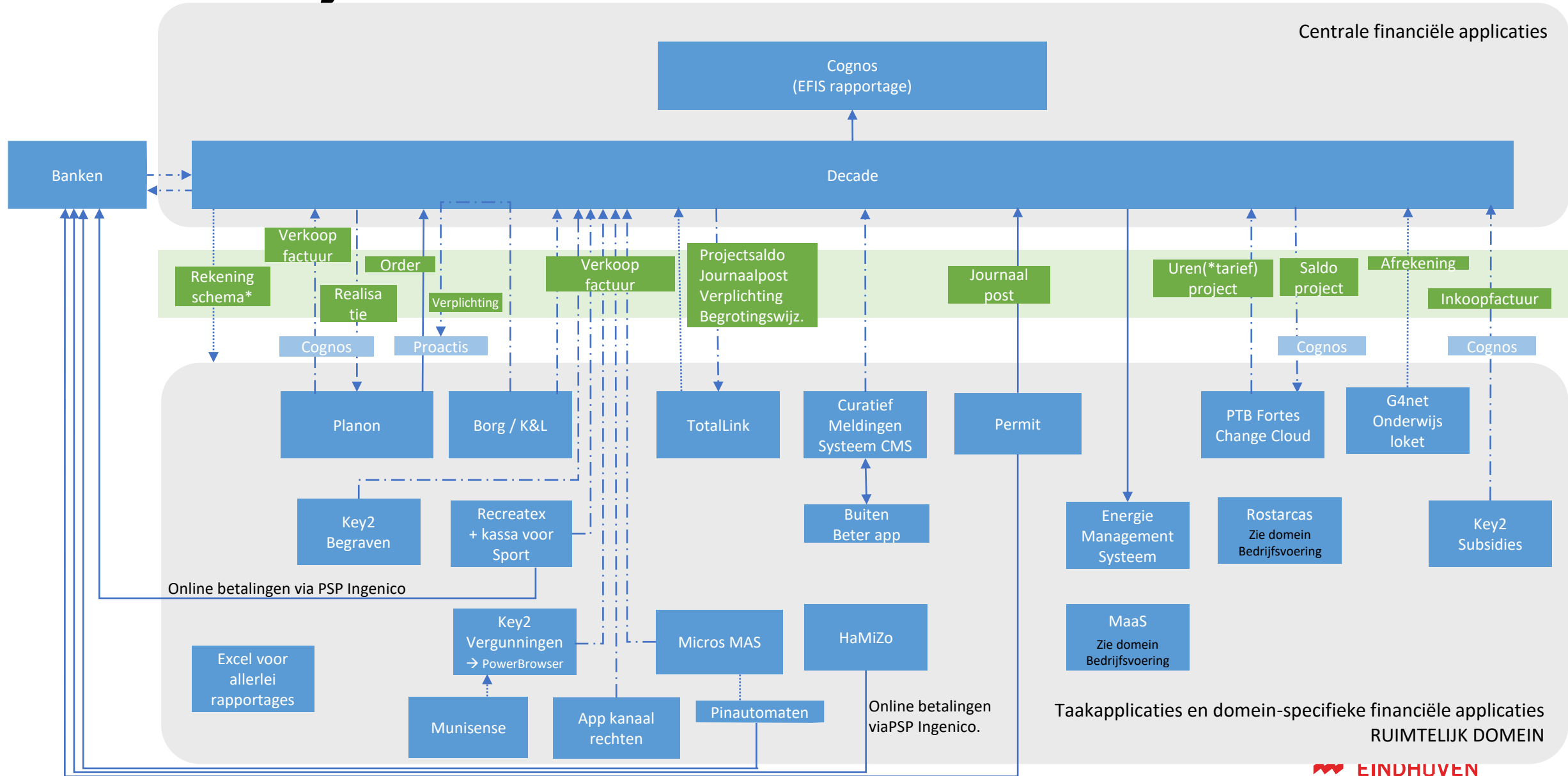
*Voor inkoopfacturen is Proactis een doorgeefluik naar Decade. Daarnaast heeft Proactis meerdere koppelingen met Decade maar deze staan bij Domein Bedrijfsvoering vermeld.

** PDF's die aan strikte voorwaarden voldoen kunnen via TieKinetics naar UBL vertaald worden.

Sociaal Domein FF - IST



Ruimtelijk Domein FF - IST



Bedrijfsvoering Domein FF - IST

