



OVERZICHT
SCHAAL 1 : 200

Legenda

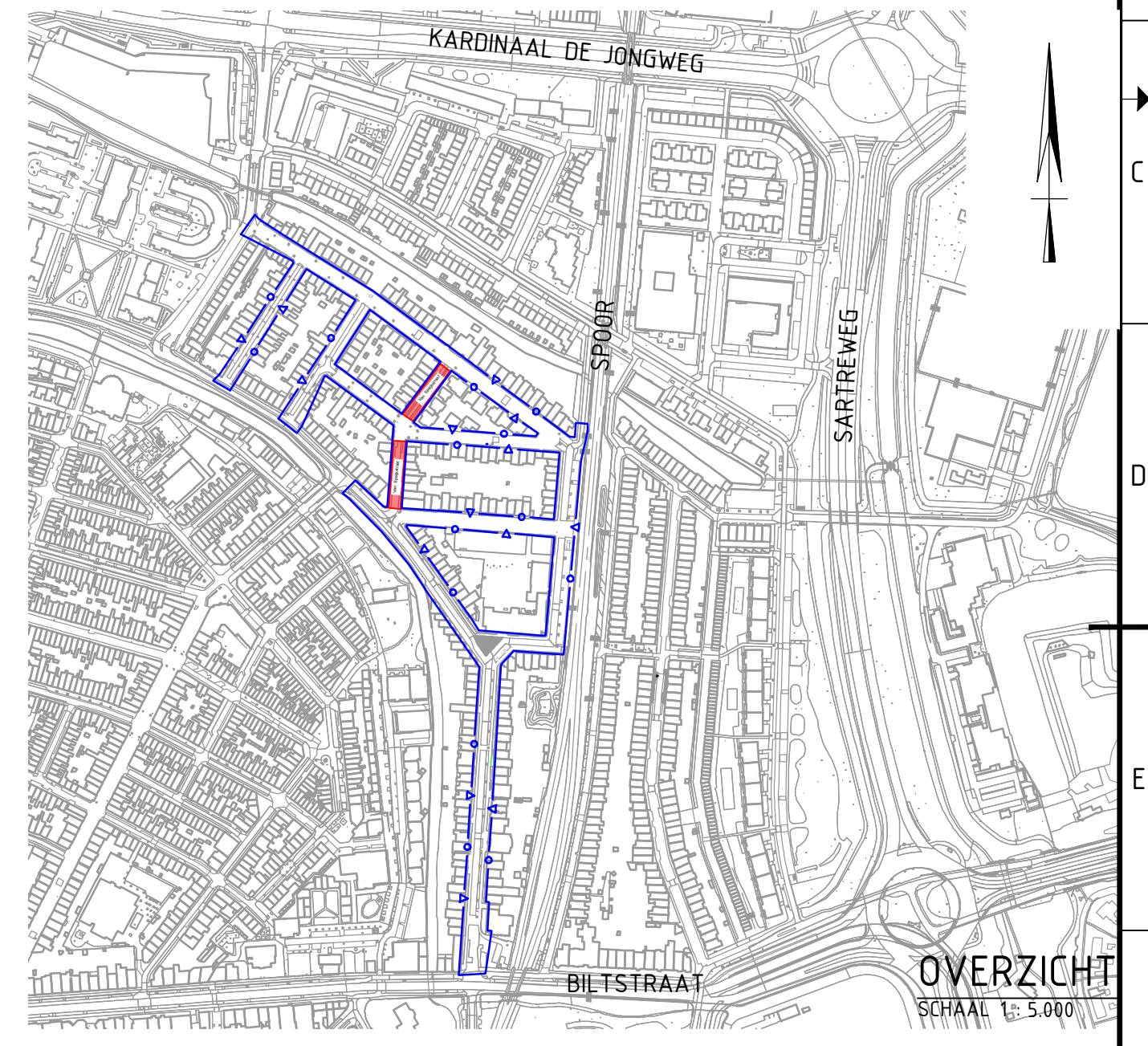
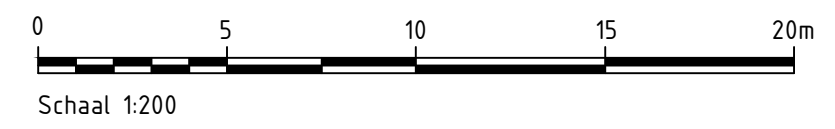
- Werkgrens
- Materiaalgrens
- Parkeermarkering bestaande uit betonstraatsteen, wit, keiformaat
- Opbreken opsluitband 8/20 beton
- Opbreken trottoirband 18/20x25 beton
- Opbreken inritten naar opritten:
- verlaagde trottoirband 18/20x25 beton
- 2x verloopband 18/20x25 beton
- Opbreken trottoirband 15/17x25 natuursteen
- Opbreken inritten naar opritten:
- verlaagde trottoirband 15/17x25 natuursteen
- 2x verloopband 15/17x25 natuursteen
- Handhaven trottoirband 15/17x25 natuursteen

- Opbreken drempel met taludmarkering BBS, KF, kleur antraciet en wit
- Opbreken drempel met taludmarkering voorzien van plateau drempels lengte 250cm breedte 100 cm
- Opbreken rijbaan, asfaltverharding
- Opbreken rijbaan/parkeervak, SBS waalformaat keperverband
- Opbreken SBS waalformaat, blokverband
- Opbreken SBS keiformaat, elleboogverband
- Opbreken rijbaan, BSS keiformaat keperverband
- Opbreken rijbaan, BSS keiformaat blokverband
- Opbreken trottoir, betontegels 300x300 halfsteensverband
- Opbreken oprit of uitrit bestaande uit tegels 15x15x8
- Opbreken oprit of uitrit bestaande uit tegels 30x30x8
- Opbreken oprit bestaande uit BSS keiformaat halfsteensverband
- Opbreken fietsstrook bestaande uit BSS keiformaat stromenverband

- Verwijderen inritblokken 18/20x25 beton
- Opbreken molgoot, 6/7 strekken SBS wf, halfsteensverband
- Opbreken boomgat in straatwerk voorzien van 18/20 trottoirband
- Opbreken boomgat in straatwerk voorzien van 8/20 opsluitband
- Verwijderen stootband 15x15
- Verwijderen jumboblok
- Verwijderen blindegeleide tegels 300x300x80
- Verwijderen lichtmast, door derden
- Verwijderen paaltjes beton
- Verwijderen paaltjes kunststof
- Verwijderen paaltjes staal

- Verwijderen uitneembare paaltjes staal
- Handhaven zitbanken
- Verwijderen zitbanken
- Verwijderen fietstrommels, door derden
- Handhaven ondergrondse container
- Hergebruiken fietsparkeerplaatsen
- Verwijderen plantenbak
- Handhaven afvalbak, door derden
- Handhaven brievenbus, door derden
- Verwijderen bestaande trottoirkolk
- Verwijderen bestaande straatkolk

- Handhaven bluswaterpunten brandweer
- Handhaven waterputten
- Handhaven gasputten
- Handhaven put warmtenet
- Te handhaven parkeerautomaten
- Verplaatsen parkeerautomaat door derden
- Te verplaatsen oplaadpaal door derden
- Handhaven bestaande boom
- Verwijderen bestaande boom, door derden
- Verwijderen begroeiing



Opmerkingen

- Maten in meters tenzij anders aangegeven
- Hoogte maatvoering in meters t.o.v. NAP
- Hoeken aangegeven in graden
- Coördinaten in meters t.o.v. rijksdriehoekenstelsel



		Stadsbedrijven		Stadsingenieurs	
Opdrachtgever: Gemeente Utrecht		Project: Waterproof Zeeheldenbuurt bovengr. inrichting		Bezoekadres: Stadsplan 1 Postadres: Postbus 8375, 3503 RJ Utrecht Telefoon: 030 - 286 4323 Mail: stadsingenieurs@utrecht.nl	
Onderdeel: Opbreketekening Zeeheldenbuurt West Van Speijkstraat		Status: Definitief		Fase: Bestek Ontwerp	
Opsteller: J. Swart		Goedgekeurd en vrijgegeven: R. de Jong		Paraaf:	
Projectnummer: 14.1.1130		Tekeningnummer: 1130.Opbr.040-01		Bladnummer: 8	
Auteursrechten voorbehouden		Documentnr:		Aantal bladen: 10	
Bestandsnaam: BH9392-1E-B0-2112 Opbreketekening Zeeheldenbuurt West.dwg		Datum: 22-07-2021		Formaat: A1-verlengd	
Plotdatum: 22-07-2021		Wijziging: -			