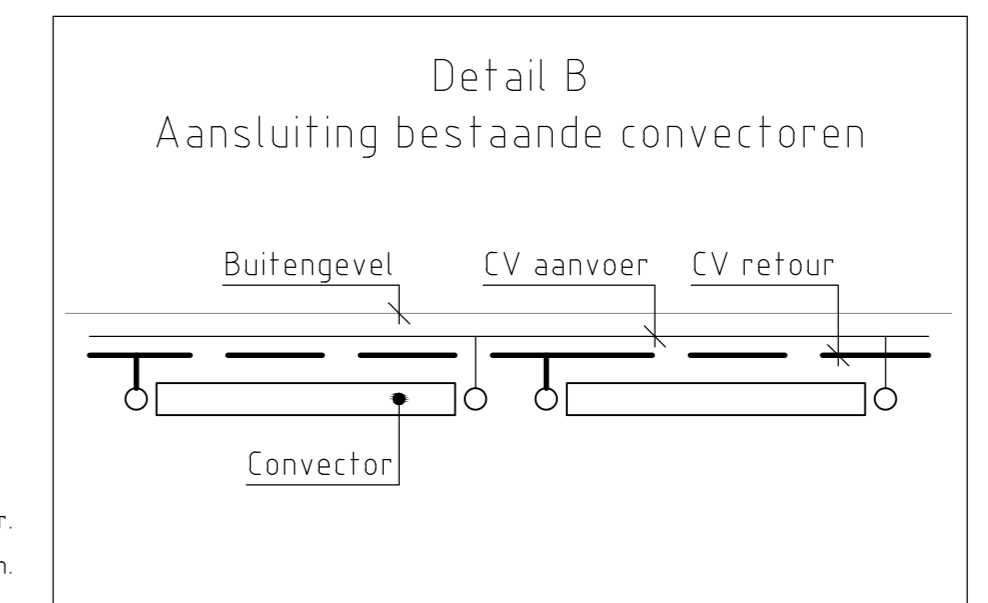
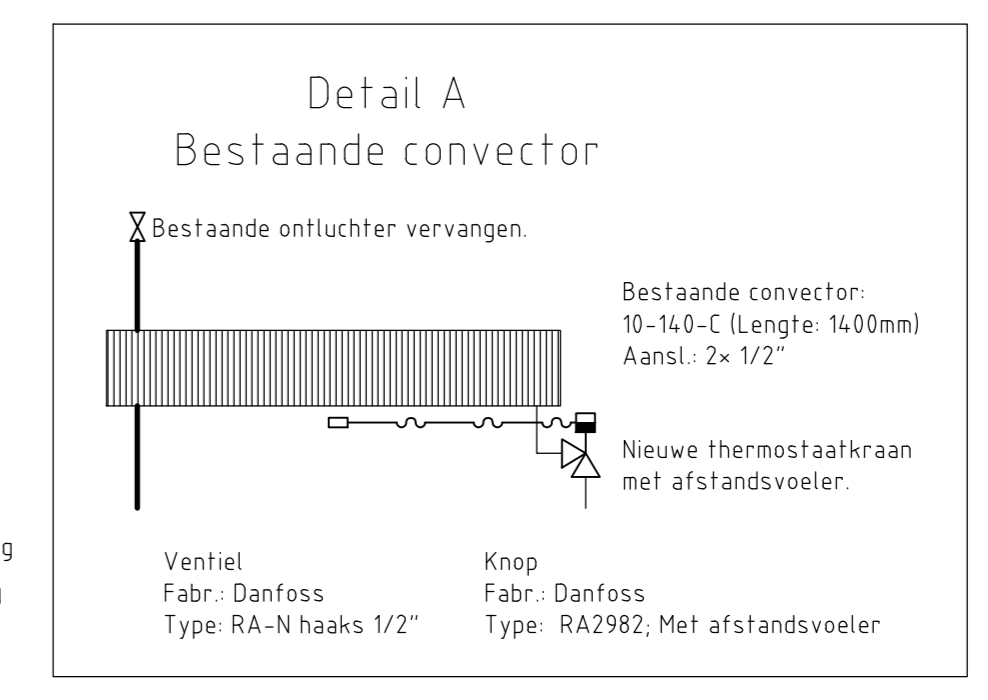
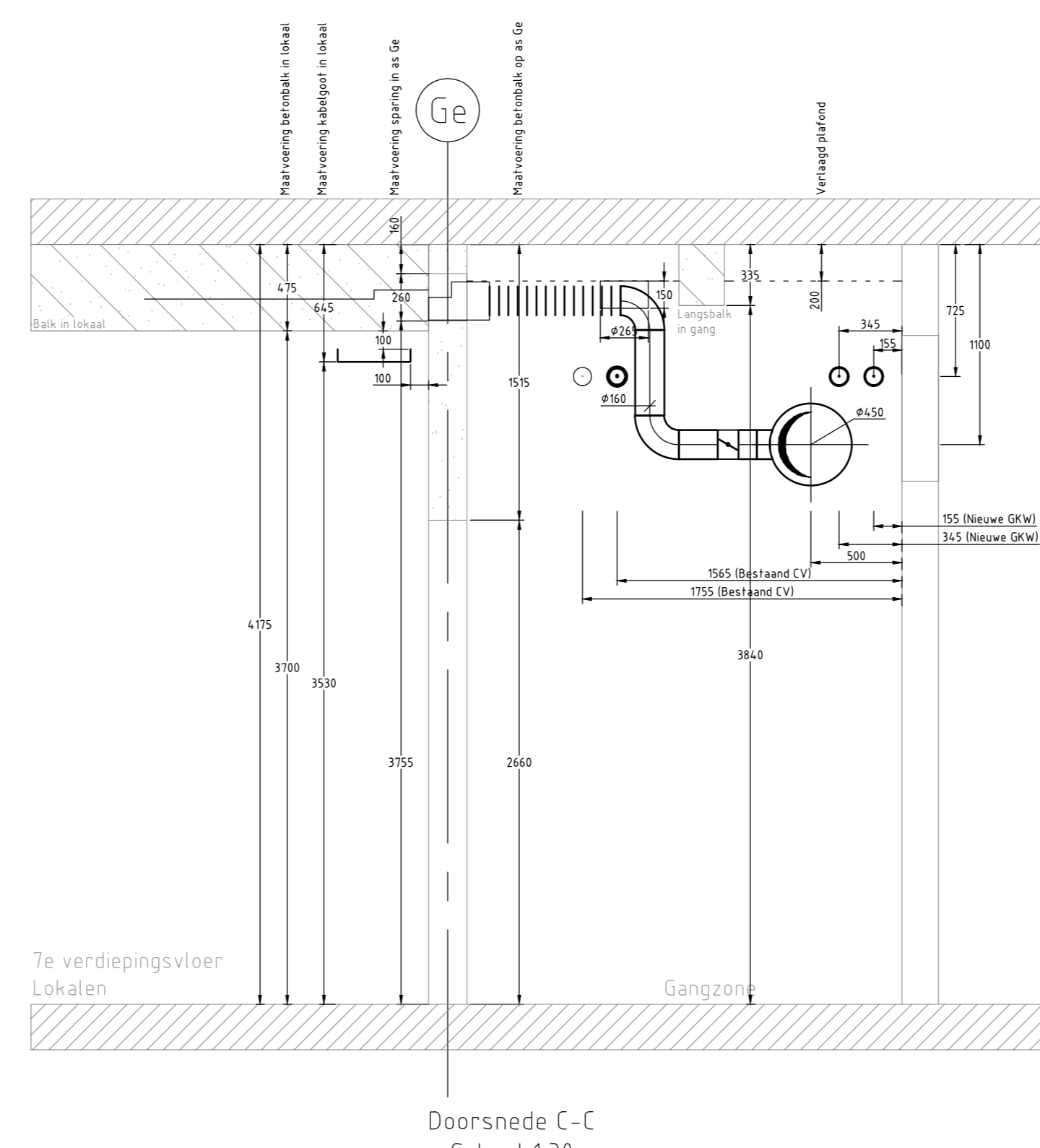


Tekening UD-171.dwg
Afhankelijk van Van den Berg Groep
Datum: 08-10-2014
Status: Definitief

Stuklijst Roosters (gehele verdieping)				
Aantal	Fabrieknaam	Type	Afmeting	Kleur
21	Solid Air	WTHA00	225x125	RAL9006
1	Solid Air	WTHA00	225x75	RAL9006
1	Solid Air	WTHA00	525x75	RAL9006
2	Trox	RFD		ø200 RAL9010



- RENVOL:**
- CV-aanvoering
 - CV-retourleiding
 - GKW aanvoering
 - GKW-retourleiding
- CV en GKW:**
- Lendingen
 - = DNS0: gelaste stalen draadpijp NEN 3257
 - DNS0: naadloos stalen vlampijp NEN 2323 verbindingen middels lassen
 - Isolatie CV: Thermisch - minerale wol afwerking alufolie
 - Isolatie GKW: Dampdicht - Armaflex AF
 - Bestaande CV-lendingen overgenomen van de bestaande revisietekeningen, en gecontroleerd in de bestaande situatie
- Legenda:**
- Kanalen: Sendimir verzinkt plaatstaal
 - Brandkleppen: Trox
 - Volumeregelaars: kanaalreleerancier
- Symbolen:**
- ⊕ Afzuigrozet; Fabr. Solid Air; Type: RRV0
 - ⊕ Regelklep f.b.v. luchtkanaal
 - ⊕ Brandklep f.b.v. luchtkanaal
 - ⊕ Tweewegafsluiter
 - ⊕ Kogelkraan
 - ⊕ Inregelafsluiter
 - ⊕ Maatvoering hartlijn vanuit vloer
 - ⊕ Diameter - Maatvoering hartlijn vanuit vloer
 - ⊕ Maatvoering hartlijn vanuit onderkant beton

REVISIE

De Blay - Van den Bogaard Raadgevende Ingenieurs B.V.
 Westlaak 35 302 XD Rullendaal Nederland
 Telefoon: 010-2751701 Fax: 010-4120860 Homepage: www.blay.nl
 Email: blay@blay.nl

db

De Blay - Van den Bogaard Raadgevende Ingenieurs B.V.
 Grafisch Lyceum Fase 2

Project: Werkhuigkundige installatie; LB & CV
 7e Verdieping; As 29-23 / Ee-Ke

Projectnummer: 75.13.1039
 Blad: 01

unica installatietechniek
 Fabrikstraat 200 Postbus 1056
 3911 BR Dordrecht
 Telefoon: 081-2382770
 Telefax: 081-2382770
 Telefax: 081-2382770
 Website: http://www.unica.nl

WPG-07-2-01