

UWV Technisch Programma van Eisen (TPvE)

Behorend bij

Openbare Europese aanbesteding Kantoorstoffering

Referentienummer JVE265.07.2021



Inhoudsopgave

Algemeen voorkomende werkzaamheden	3
Algemene omschrijving	4
Uitvraag	4
Begrippen toegelicht	4
Egaliseren	4
Schuren	4
Ondervloer	4
Duurzaamheid	4
Tegels nog opneembaar en verplaatsbaar/vervangbaar. Zie verder ook de paragraaf Duurzaamheid van de vloerafwerking	4
Afwerkproducten	5
Uitgangspunten ten aanzien van plaatsing	5
Overgangsprofiel	5
Duurzaamheid van de vloerafwerking	5
Algemene omschrijving tapijt en vinyl waar van toepassing	5
Aanvullende wensen vanuit UWV	6
Specificaties tapijt	7
1. TAPIJTPLANKEN (in visgraat en recht gelegd)	7
2. TAPIJTTEGELS GROEN	7
3. TAPIJTTEGELS BLAUW	7
Specificaties vinyl	14
1. VINYLSTROKEN (in visgraat en recht gelegd)	14
2. VINYLSTROKEN – GROEN	14
3. VINYLSTROKEN – BLAUW	14
4. VINYLTEGEL – TAUPE	14
5. VINYLTEGEL – BLAUW	14
6. VINYLTEGEL – GRIJS	14
Overig	27
Overzicht m2 per project	31
Voorbeelden vloerafwerking	33
Huisstijl UWV	35

Inleiding

In deze technische omschrijving worden de werkzaamheden en bijbehorende producten omschreven die moeten worden uitgevoerd door de stoffeerder.

Algemeen voorkomende werkzaamheden

1. Harde vloerbedekking leggen, los gelegd
2. Zachte vloerbedekking leggen, los gelegd
3. Het verwijderen en aanbrengen van nieuwe stofferingproducten, en andere producten
4. Aanbrengen van patronen in tapijttegels visgraatmotief en plankmotief
5. Primeren en egaliseren normaal 1-3 mm
6. Primeren en egaliseren zwaar 3-5 mm
7. Stofvrij schuren
8. Plinten plaatsen
9. Traptreden bekleden met harde vloerbedekking
10. Traptreden bekleden met zachte vloerbedekking
11. Plaatsen dorpels
12. Bestaande vloerbedekking slopen en duurzaam afvoeren
13. Bestaande raamfolie slopen en afvoeren
14. Trapneuzen gelijmd inclusief strip
15. Aanbrengen raamfolie
16. Plaatsen overgangsprofielen
17. Plaatsen gordijnrails inclusief steun
18. Op maat maken en ophangen separatiegordijn
19. Monteren horizontale jaloezieën
20. Monteren verticale lamellen
21. Afdekken/verwijderen vloer met stucloop/ karton
22. Verleggen zachte vloerbedekking
23. Per project te bepalen van het gebruik van TacTiles (of gelijkwaardig systeem)
24. Het opruimen na werkzaamheden en het afvoeren van verpakkingsmaterialen

Algemene omschrijving

Uitvraag

Een per project te bepalen assortiment zachte vloerbedekking, raamdecoratie inclusief binnenlichtwering en bijkomende dienstverlening ter verwerking van de diverse uitgevraagde producten. De in dit boekwerk beschreven vloerafwerkingen dienen te voldoen aan het TPvE Kantoren UWV d.d. 27 nov 2019. Dit betreft hst 30 paragraaf: 1.11.2, 1.1, 1.4. Voor alle vloerafwerkingen geldt dat de uitstraling passend is bij het UWV-inrichtingsconcept. UWV is niet op zoek naar een 100% kopie, maar naar een functioneel voldoende en esthetisch passende oplossing. Zie ter illustratie de paragraaf over de UWV Huisstijl in dit document en bijgaand document Bijlage 12 Bouwstenenwijzer UWV.

1. In dit document is de vloerafwerking omschreven die nu bij UWV wordt toegepast. In het kader van uitwisselbaarheid en toekomstbestendigheid van de huisstijl, zoeken we een vergelijkbare oplossing.
2. Het tapijt moet passen bij de huisstijl van UWV en de uitwisselbaarheid moet zo groot mogelijk zijn.

Begrippen toegelicht

Egaliseren

Alle bestaande vloerafwerkingen waar een nieuwe vloerafwerking komt te liggen verwijderen en afwerkvloer voorzien van egaline voor het verkrijgen van een vlakke vloer. Ondergrond voor egalisatie droog, stof – en vetvrij maken. Ondergrond met een maximaal vochtpercentage van 2,5%. De leverancier zorgt ervoor dat de ruimte voldoet aan het vochtpercentage. Keuze egaline is afhankelijk van de soort bedekking die hier overheen gelegd zal worden en kwaliteit ondervloer. Scheuren en of barsten in de ondervloer eerst uitschrapen en dan pas vullen. Grote gaten, positie voormalige wanden en beschadigingen aanhelen en schuren. Uitgaan van 2-3 mm egaline.

Schuren

Ten behoeve van een goede en correcte verwerking van het product.

Ondervloer

Indien nodig, dient de leverancier dit aan te bieden, volgens eisen en specificaties van de leverancier tapijt/vinyl.

Duurzaamheid

Tegels nog opneembaar en verplaatsbaar/vervangbaar. Zie verder ook de paragraaf Duurzaamheid van de vloerafwerking

Afwerkproducten

Naar wens dienen diverse afwerkingsproducten zoals trapkantprofielen, steunprofielen, overgangsprofielen, holplinten, haakse plinten etc. leverbaar te zijn.

Uitgangspunten ten aanzien van plaatsing

Uitgangspunt en streven is dat de vloerafwerking (vinyl en tapijt) wordt gelegd in de klantzone nadat de wanden geplaatst zijn. In de backofficeomgeving wordt eerst de vloerafwerking gelegd en vervolgens worden de wanden geplaatst.

Zorgen dat de computervloer volledig vlak is, zo nodig deze eerst nalopen en uitvlakken.

De computervloer mag zich niet aftekenen in de vloerafwerking, indien van toepassing.

Overgangsprofiel

RVS, geschroefd met verzonken RVS schroeven, geschikt voor een hoogteverschil tot 0-8mm.

Rolstoelvriendelijk en geschikt voor rollend verkeer. De overgangsprofielen zijn voorzien van een antislip profiel. De vorm van het profiel is aflopend en rond.

Duurzaamheid van de vloerafwerking

Algemene omschrijving tapijt en vinyl waar van toepassing

1. Per aangeboden type tapijtplank dient voorafgaand aan levering een groeps-EPD (Environmental Product Declaration) overhandigd te worden.
2. Voorafgaand aan levering dient een 'Life Cycle Analyse' van de aangeboden tapijtplanken te worden overlegd, welke onderdeel uitmaakt van de groeps-EPD
3. De leverancier/ dient voor de zacht tapijten voorafgaand aan levering een GUT certificaat te kunnen overleggen (of gelijkwaardig) en voor vinyl een Environmental Product Declaration.
4. De tapijtplanken dienen bij voorkeur lijm-vrij gelegd te worden met 'tapijttegelsticker'-systeem (bijv. tac-tile of gelijkwaardig). Het tapijt dient herplaatst te kunnen worden.
5. Indien het tapijt niet hergebruikt gaat worden binnen een locatie van UWV, dan dient u zorg te dragen voor het afvoeren van de oude vloerbedekking en snijafval. Hierbij dient u gebruik te maken van het tapijt terugname verwerkingsprogramma van de fabrikant of een andere duurzame oplossing.

Conform punt 5 van bovenstaande opsomming dienen de volgende zaken meegenomen te zijn in het verwerkingsprogramma / hergebruik waarbij het programma dusdanig van opzet dient te zijn dat voldaan wordt aan de navolgende aspecten:

1. Vloerbedekking minimaal hergebruikt dient te worden voor energie herwinning en grondstof voor de cementindustrie.
2. Tapijttegels minimaal worden hergebruikt als grondstof voor nieuwe tapijttegels. De fabrikant van het nieuw te leveren tapijt dient dus een dergelijk programma te hebben.
3. Per aangeboden vloerafwerking dient er een testrapport te worden aangeboden, om aan te tonen dat de vloerafwerking voldoet aan de gestelde eisen.

4. Indien er een computervloer aanwezig is, moet als alternatief een clicksysteem aangeboden kunnen worden.
5. Plaatsing tapijttegels d.m.v. het 'TacTiles' systeem of gelijkwaardig. Bij een vergelijkbaar systeem dienen de volgende voordelen in stand te blijven:
 - A. Gemaakt van duurzaam materiaal
 - B. Geen lijm nodig voor het leggen van tapijttegels
 - C. Geen droogtijd, dus geen wachttijd
 - D. Nagenoeg geen vluchtige organische stoffen (VOC's)
 - E. Niet schadelijk voor de ondergrond
 - F. Bestand tegen vocht- en temperatuurwisselingen
 - G. Maken veranderingen en recycling makkelijk
 - H. Geen lijmresten op de tapijttegels

Aanvullende wensen vanuit UWV

Graag bij onderstaande wensen, indien nodig, voorafgaand aan levering de exacte percentages aangeven door middel van bewijsmateriaal:

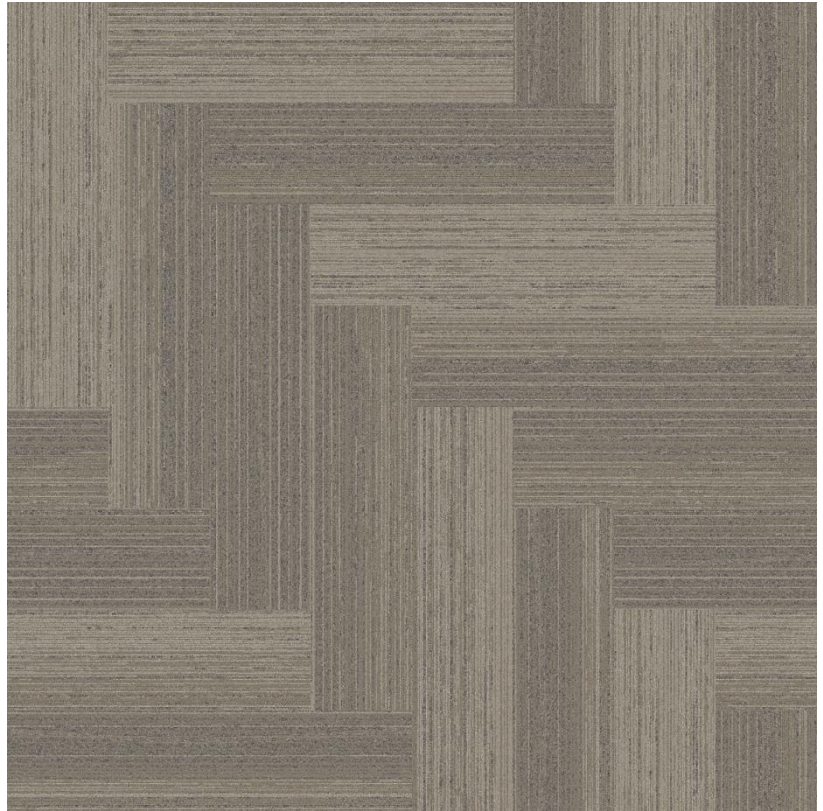
1. Een backing van de tapijtplank, die voor meer dan 90% hergebruikt kan worden na levensduur geniet de voorkeur.
2. Tapijtplanken die voor meer dan 60% Overall Recycled Content bevatten.
3. Tapijtplanken geproduceerd op duurzame wijze (bijv. Cradle to Cradle Silver of gelijkwaardig).
4. Producten die bijdragen aan een beter binnenklimaat
5. Producten die een GUI Gold + certificaat hebben.
 1. Criteria GUI Gold +
 2. $PM_{10} \geq 80 \mu\text{g}/\text{m}^3$
 3. $PM_{2.5} \geq 60 \mu\text{g}/\text{m}^3$
7. Aarding van computervloer indien van toepassing
8. Bij toepassing van een verhoogde computervloer (optioneel maar zeker te adviseren) dient deze geaard te worden voor de afvoer van statische elektriciteit; de vloerweerstand moet $0,5 \times 10^6 - 2 \times 10^{10} \text{ Ohm}$
9. Vlakheidsklasse 3 NEN 2747 wordt door UWV gehanteerd bij aanhuur. Het vloerverwerkende bedrijf dient voorafgaand aan realisatie de vlakheid van de vloer te controleren op deze norm.

Specificaties tapijt

1. TAPIJTPLANKEN (in visgraat en recht gelegd)
2. TAPIJTTEGELS GROEN
3. TAPIJTTEGELS BLAUW

TAPIJTPLANKEN (in visgraat en recht gelegd) volgens EN 1307:2014 + A3:2018		
ALGEMEEN		
Aspect	Methode	Eis
Productnaam (of gelijkwaardig)		Interface – Walk the Plank, of gelijkwaardig
Kleur	ISO 105-A02	300304 – Maple
Afmeting/levering		250 x 1000 mm
PRESTATIE SPECIFICATIES		
Aspect	Methode	Eis
Productiemethode		Getufte Tip Sheared Bouclé met Patroon en Structuur
Garen		PA6 garen
Backing		Bitumen of bitumenvrije backing (eco-based)
Totaalgewicht	ISO 8543	≥ 4000 g/m ² (+15% / -15%)
Poolmassa	ISO 8543	≥ 500 g/m ² (+15% / -150%)
Poolhoogte	ISO 1766	≥ 2,6 mm (+15% / -10%)
Totale hoogte	ISO 1765	≥ 6,5 mm (+15% / -10%)
Aantal Noppen per m ²	ISO 1765	≥ 110.000 /m ² (+10% /-7.5%)
PRESTATIE SPECIFICATIES		
Aspect	Methode	Eis
Gebruiksklasse	EN 1307	33 – zwaar project gebruik
Zwenkwiel classificatie	EN 985	≥ 2,4 – continu gebruik
Brandveiligheid	EN 13501-1	Euroclass Bfl-s1 – of beter
Contactgeluid Absorptie ΔL	EN ISO 10140-3	≥ 22 dB
Geluidsreductie (α _w)	EN ISO 354	≥ 0,15 α _w
Electrische weerstand	ISO 10965	≤ 1x 10 ⁹ Ohm
Geschikt voor vloerverwarming		ja

Voor dit tapijt geldt, dat er minimaal 4 verschillende planken per m² moeten worden geleverd, zodat geen repeterend patroon ontstaat (zie ook voorbeelden in de foto's). Garen en kleurstelling zijn hetzelfde maar het patroon van deze planken is verschillend, het zijn geen exacte kopieën van elkaar. Er dienen 4 verschillende tapijttegels ter beschikking te worden gesteld aan UWV waarbij het principeverschil tussen de planken duidelijk wordt en een repeterend patroon wordt voorkomen.



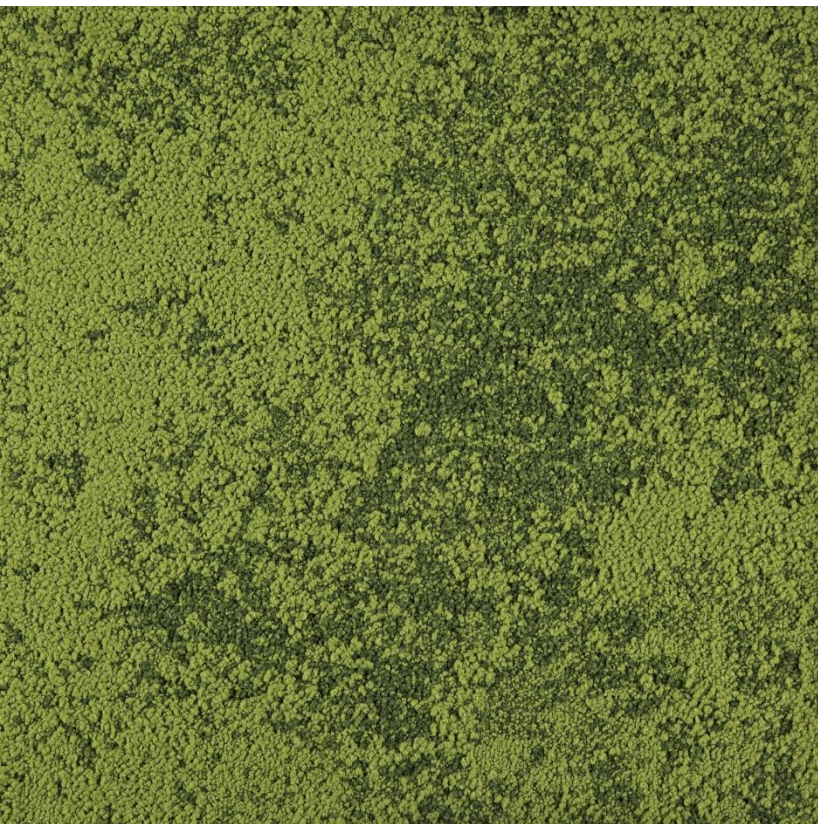
Dit type tapijt wordt samengesteld uit ca. 8 verschillende planken met hetzelfde kleurnummer. Het gemêleerde beeld (in deze uitvraag is 4 verschillende planken de ondergrens) ontstaat doordat de ene plank uit meer lichter garen en de andere plank wat donkerder van samenstelling is.

TAPIJTTEGELS groen volgens EN 1307:2014 + A3:2018

ALGEMEEN		
Aspect	Methode	Eis
Productnaam (of gelijkwaardig)		Interface – Urban Retreat 103, of gelijkwaardig
Kleur	ISO 105-A02	Grass - 327123
Afmeting/levering		500x500 mm
PRESTATIE SPECIFICATIES		
Aspect	Methode	Eis
Productiemethode		Getufte Tip Sheared Bouclé met Patroon en Structuur
Garen		PA6 garen
Backing		Bitumen of bitumenvrije backing (eco-based)
Totaalgewicht	ISO 8543	≥ 4000 g/m ²
Poolmassa	ISO 8543	≥ 500 g/m ²
Poolhoogte	ISO 1766	≥ 2,6 mm
Totale hoogte	ISO 1765	≥ 6,5 mm
Aantal Noppen per m ²		≥ 110.000 /m ²
PRESTATIE SPECIFICATIES		
Aspect	Methode	Eis
Gebruiksklasse	EN 1307	33 – zwaar project gebruik
Zwenkwiel classificatie	EN 985	≥ 2,4 – continu gebruik
Brandveiligheid	EN 13501-1	Euroclass Bfl-s1 – of beter
Contactgeluid Absorptie ΔL	EN ISO 101 40-3	≥ 22 dB
Geluidsreductie (α _w)	EN ISO 354	≥ 0,15 α _w
Electrische weerstand	ISO 10965	≤ 1x 10 ⁹ Ohm
Geschikt voor vloerverwarming		ja



Vier tegels met legrichting om en om



Één tegel

TAPIJTTEGELS blauw volgens EN 1307:2014 + A3:2018

ALGEMEEN

Aspect	Methode	Eis
Productnaam (of gelijkwaardig)		Interface – Net Effect B603, of gelijkwaardig
Kleur	ISO 105-A02	Atlantic - 7418005
Afmeting/levering		500x500 mm

PRESTATIE SPECIFICATIES

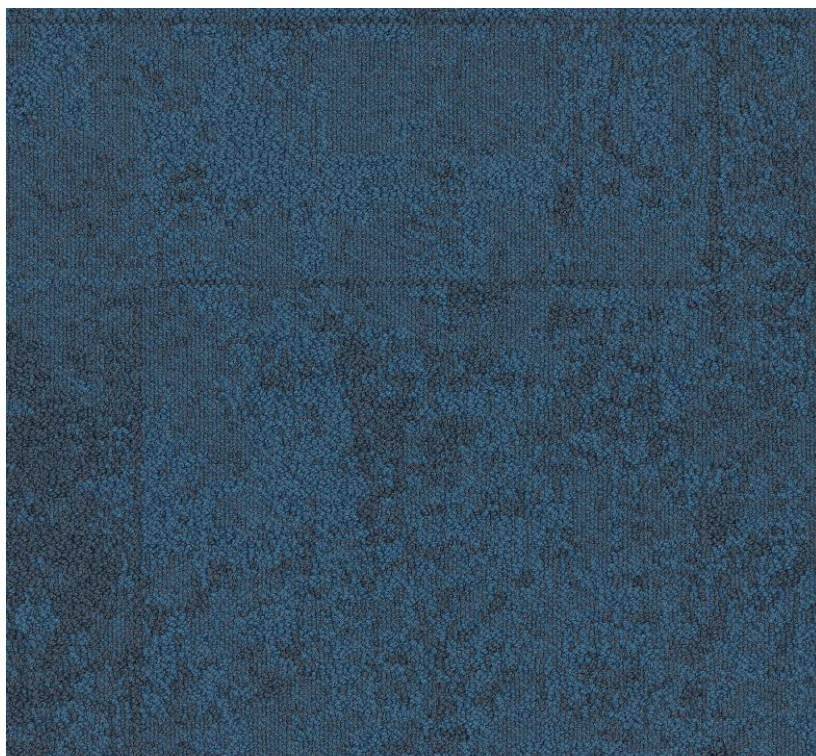
Aspect	Methode	Eis
Productiemethode		Getufte Tip Sheared Bouclé met Patroon en Structuur
Garen		PA6 garen
Backing		Bitumen of bitumenvrije backing (eco-based)
Totaalgewicht	ISO 8543	≥ 4000 g/m ²
Poolmassa	ISO 8543	≥ 500 g/m ²
Poolhoogte	ISO 1766	≥ 2,6 mm
Totale hoogte	ISO 1765	≥ 6,5 mm
Aantal Noppen per m ²		≥ 110.000 /m ²

PRESTATIE SPECIFICATIES

Aspect	Methode	Eis
Gebruiksklasse	EN 1307	33 – zwaar project gebruik
Zwenkwiel classificatie	EN 985	≥ 2,4 – continu gebruik
Brandveiligheid	EN 13501-1	Euroclass Bfl-s1 – of beter
Contactgeluid Absorptie ΔL	EN ISO 101 40-3	≥ 22 dB
Geluidsreductie (α _w)	EN ISO 354	≥ 0,15 α _w
Electrische weerstand	ISO 10965	≤ 1x 10 ⁹ Ohm
Geschikt voor vloerverwarming		ja



Vier tegels met legrichting om en om



Eén tegel

Specificaties vinyl

1. VINYLSTROKEN (in visgraat en recht gelegd)
2. VINYLSTROKEN – GROEN
3. VINYLSTROKEN – BLAUW
4. VINYLTEGEL – TAUPE
5. VINYLTEGEL – BLAUW
6. VINYLTEGEL – GRIJS

Indien er een computervloer aanwezig is, moet als alternatief voor vinyl een clicksysteem aangeboden kunnen worden.

VINYLPLANKEN hout volgens ISO 10582:2017		
ALGEMEEN		
Aspect	Methode	
Productnaam (of gelijkwaardig)		Forbo - Vinylstroken - Allura Flex, of gelijkwaardig
Kleur		Honey Elegant Oak – 60065FL1
Dikte totaal	EN-ISO 24346	5-7 mm
Dikte slijtlaag	EN-ISO 24340	≥ 0,70 mm
Afmeting/levering		1200x200 mm
PRESTATIE SPECIFICATIES		
Aspect	Methode	Eis
Commercieel gebruik	EN-ISO 10874	Klasse 34
Totaalgewicht	EN-ISO 23997	ca. 6550 gr/m ²
Gehalte bindmiddel in slijtlaag	EN-ISO 10852	Type 1
Slipweerstand	EN 13893	≥ R9
Slijtweerstand	EN-649	≤ 2,0 mm ³ volume loss
Contactgeluidreductie (ΔL_w)	EN-ISO 717-2	≥ 14 dB
Weerstand tegen huishoudelijke chemicaliën	EN-ISO 26987	Zeer goed
PRESTATIE SPECIFICATIES		
Aspect	Methode	Eis
Brandgedrag	EN 13501-1	B _{fl} S1 Bfl – s1
Slipweerstand	EN 13893	DS - μ ≥ 0,30
Warmteweerstand	EN 12524/EN 12667	Geschikt voor vloerverwarming
Statische elektriciteit	EN 1815	< 2.0 kV



Detail tegel



Meerdere planken recht gelegd



Planken in visgraat gelegd

VINYLPANKEN groen volgens ISO 10582:2017

ALGEMEEN		
Aspect	Methode	
Productnaam (of gelijkwaardig)		Interface – LVT Studio Set, of gelijkwaardig
Kleur		Lime – A00707
Dikte totaal	EN-ISO 24346	5-7 mm
Dikte slijtlaag	EN-ISO 24340	≥ 0,70 mm
Afmeting/levering		1000x250 mm
PRESTATIE SPECIFICATIES		
Aspect	Methode	Eis
Commercieel gebruik	EN-ISO 10874	Klasse 34
Totaalgewicht	EN-ISO 23997	ca. 6550 gr/m ²
Gehalte bindmiddel in slijtlaag	EN-ISO 10852	Type 1
Slipweerstand	EN 13893	≥ R9
Slijtweerstand	EN-649	≤ 2,0 mm ³ volume loss
Contactgeluidreductie (ΔL_w)	EN-ISO 717-2	≥ 14 dB
Weerstand tegen huishoudelijke chemicaliën	EN-ISO 26987	Zeer goed
PRESTATIE SPECIFICATIES		
Aspect	Methode	Eis
Brandgedrag	EN 13501-1	B _{fl} S1
Slipweerstand	EN 13893	DS - μ ≥ 0,30
Warmteweerstand	EN 12524/EN 12667	Geschikt voor vloerverwarming
Statische elektriciteit	EN 1815	< 2.0 kV



Één planktegel



Overzicht meerdere planktegels recht gelegd

VINYLPANKEN blauw volgens ISO 10582:2017

ALGEMEEN		
Aspect	Methode	
Productnaam (of gelijkwaardig)		Interface – LVT Studio Set, of gelijkwaardig
Kleur		Ocean - A00709
Dikte totaal	EN-ISO 24346	5-7 mm
Dikte slijtlaag	EN-ISO 24340	≥ 0,70 mm
Afmeting/levering		1000x250 mm
PRESTATIE SPECIFICATIES		
Aspect	Methode	Eis
Commercieel gebruik	EN-ISO 10874	Klasse 34
Totaalgewicht	EN-ISO 23997	ca. 6550 gr/m ²
Gehalte bindmiddel in slijtlaag	EN-ISO 10852	Type 1
Slipweerstand	EN 13893	≥ R9
Slijtweerstand	EN-649	≤ 2,0 mm ³ volume loss
Contactgeluidreductie (ΔL_w)	EN-ISO 717-2	≥ 14 dB
Weerstand tegen huishoudelijke chemicaliën	EN-ISO 26987	Zeer goed
PRESTATIE SPECIFICATIES		
Aspect	Methode	Eis
Brandgedrag	EN 13501-1	B _f rS1
Slipweerstand	EN 13893	DS - μ ≥ 0,30
Warmteweerstand	EN 12524/EN 12667	Geschikt voor vloerverwarming
Statische elektriciteit	EN 1815	< 2.0 kV



Één planktegel



Meerdere planktegels recht gelegd

VINYLTEGELS patroon beige volgens ISO 10582:2017

ALGEMEEN

Aspect	Methode	
Productnaam (of gelijkwaardig)		Interface – LVT Nature Fabric, of gelijkwaardig
Kleur		Flax – A00801
Dikte totaal	EN-ISO 24346	5-7 mm
Dikte slijtlaag	EN-ISO 24340	≥ 0,70 mm
Afmeting/levering		500x500 mm

PRESTATIE SPECIFICATIES

Aspect	Methode	Eis
Commercieel gebruik	EN-ISO 10874	Klasse 34
Totaalgewicht	EN-ISO 23997	ca. 6550 gr/m ²
Gehalte bindmiddel in slijtlaag	EN-ISO 10852	Type 1
Slipweerstand	EN 13893	≥ R9
Slijtweerstand	EN-649	≤ 2,0 mm ³ volume loss
Contactgeluidreductie (ΔL_w)	EN-ISO 717-2	≥ 14 dB
Weerstand tegen huishoudelijke chemicaliën	EN-ISO 26987	Zeer goed

PRESTATIE SPECIFICATIES

Aspect	Methode	Eis
Brandgedrag	EN 13501-1	B _{fl} S1
Slipweerstand	EN 13893	DS - μ ≥ 0,30
Warmteweerstand	EN 12524/EN 12667	Geschikt voor vloerverwarming
Statische elektriciteit	EN 1815	< 2.0 kV



één tegel

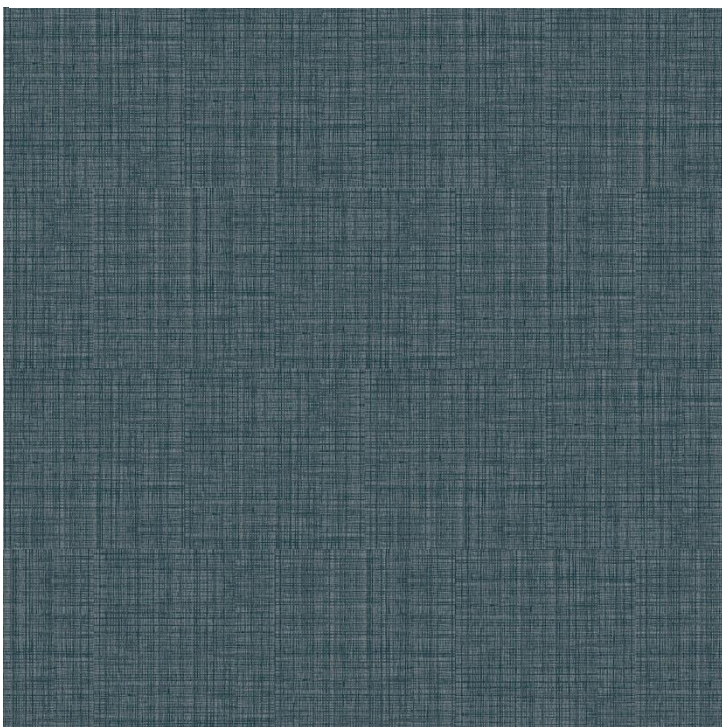


Meerdere tegels overzicht

VINYLTEGELS patroon blauw volgens ISO 10582:2017		
ALGEMEEN		
Aspect	Methode	
Productnaam (of gelijkwaardig)		Interface – LVT Native Fabric, of gelijkwaardig
Kleur		Bluegrass - A00807
Dikte totaal	EN-ISO 24346	5-7 mm
Dikte slijtlaag	EN-ISO 24340	≥ 0,70 mm
Afmeting/levering		500x500 mm
PRESTATIE SPECIFICATIES		
Aspect	Methode	Eis
Commercieel gebruik	EN-ISO 10874	Klasse 34
Totaalgewicht	EN-ISO 23997	ca. 6550 gr/m ²
Gehalte bindmiddel in slijtlaag	EN-ISO 10852	Type 1
Slipweerstand	EN 13893	≥ R9
Slijtweerstand	EN-649	≤ 2,0 mm ³ volume loss
Contactgeluidreductie (ΔL _w)	EN-ISO 717-2	≥ 14 dB
Weerstand tegen huishoudelijke chemicaliën	EN-ISO 26987	Zeer goed
PRESTATIE SPECIFICATIES		
Aspect	Methode	Eis
Brandgedrag	EN 13501-1	B _{fl} S1
Slipweerstand	EN 13893	DS - μ ≥ 0,30
Warmteweerstand	EN 12524/EN 12667	Geschikt voor vloerverwarming
Statische elektriciteit	EN 1815	< 2.0 kV



één tegel



Meerdere tegels overzicht

VINYLTEGELS grijs volgens ISO 10582:2017		
ALGEMEEN		
Aspect	Methode	
Productnaam (of gelijkwaardig)		Forbo – Allura Flex, of gelijkwaardig
Kleur		Natural Concrete - 62522FL1
Dikte totaal	EN-ISO 24346	5-7 mm
Dikte slijtlaag	EN-ISO 24340	≥ 0,70 mm
Afmeting/levering		500x500 mm
PRESTATIE SPECIFICATIES		
Aspect	Methode	Eis
Commercieel gebruik	EN-ISO 10874	Klasse 34
Totaalgewicht	EN-ISO 23997	ca. 6550 gr/m ²
Gehalte bindmiddel in slijtlaag	EN-ISO 10852	Type 1
Slipweerstand	EN 13893	≥ R9
Slijtweerstand	EN-649	≤ 2,0 mm ³ volume loss
Contactgeluidreductie (ΔL_w)	EN-ISO 717-2	≥ 14 dB
Weerstand tegen huishoudelijke chemicaliën	EN-ISO 26987	Zeer goed
PRESTATIE SPECIFICATIES		
Aspect	Methode	Eis
Brandgedrag	EN 13501-1	B _{fl} S1
Slipweerstand	EN 13893	DS - μ ≥ 0,30
Warmteweerstand	EN 12524/EN 12667	Geschikt voor vloerverwarming
Statische elektriciteit	EN 1815	< 2.0 kV



Één tegel

Overig

1. BINNENZONWERING
 1. Horizontale jaloezieën
 2. Verticale lamellen
2. SEPARATIEGORDIJNEN
3. FOLIES
 1. Zelfklevende zonwerende folie
 2. Zelfklevende inslagwerende meerlaagse folie

BINNENZONWERING	
Aspect	Eis
Type	Horizontale jaloezie Softline, projectkwaliteit
Productnaam (of vergelijkbaar)	BéCé raamdecoratie, classic C717 of gelijkwaardig
Uitvoering	-Blank aluminium, vormvast; -Permanent antistatisch -Helderheidwering voldoet aan ARBO richtlijn beeldschermwerk - In goed overleg met de projectleider UWV dient voorafgaand aan de realisatie afgestemd te worden of dit links of rechts uitgevoerd moet worden. De keuze voor de positie van de bediening mag niet kostenverhogend werken.
Diepte lamellen	25 mm
Bediening	-Traploos in hoogte vast te zetten, -Kantelhoek traploos in te stellen
Brandklasse NEN 6065	Minimaal Klasse 2
Aspect	Eis
Type	Verticale jaloezie (lamellen) projectkwaliteit
Uitvoering	-PVC, ≥ 10 kleuren; -Vormvast, licht- en kleurecht; -Permanent antistatisch; -Helderheidwering voldoet aan ARBO richtlijn beeldschermwerk
Diepte lamellen	50 - 90 mm
Bediening met ketting of koord	-Naar één of twee zijden te openen (voor schoonhouden ruiten), -Draaihoek traploos in te stellen
Brandklasse EN 13501-1	Minimaal CfI-s1

SEPARATIEGORDIJN	
Aspect	Eis
Type	Separatiegordijn *
Productnaam (of vergelijkbaar)	Kvadrat Palet 2 (100% Trevira)
Uitvoering	≥ 10 kleuren, verschillende dessins Enkele plooi, onderzijde voorzien van zoom
Montage	Geluidarme runners aan blank aluminium rails
Bediening met de hand	Naar één of twee zijden te openen, door middel van een transparante trekstang.
Brandklasse NEN 6065	Klasse II of beter
Uitvoering	De gordijnen dienen voorzien te zijn van magneetsluiting, zodat inkijk niet

FOLIES	
Aspect	Eis
Type	Zelfklevende zonwerende folie
Productnaam (of vergelijkbaar)	SunTek SDS-20 Silver reflective
Uitvoering	Spiegelend
Dikte	ca. 80 µm
Maatvastheid (na 48 uur bij 70 °C)	Krimp ≥ 0.5%, aangebracht op aluminium
Energieabsorptie	Ca. 30%
Reflectie zichtbaar licht	Ca. 60%
Totaal vermindering instraling	Ca. 80%
Levensduur	≥ 5 jaar bij verticale toepassing buiten
Reiniging	Bestand tegen alifatische oplosmiddelen, zwakke basen en zuren.
Aspect	Eis
Type	Zelfklevende inslagwerende meerlaagse folie
Productnaam (of vergelijkbaar)	Suntek Security-011 of gelijkwaardig
Uitvoering	Spiegelend, zonwerend
Dikte	ca. 250 µm
Maatvastheid (na 48 uur bij 70 °C)	Krimp ≥ 0.5%, aangebracht op aluminium
Doorlatendheid zichtbaar licht	Ca. 82%
Reflectie zichtbaar licht	Ca. 10%
Hechting	≥ 10 N / 10 mm
Breeksterkte	≥ 190 N / 10 mm
Rek bij breuk	≥ 120%
Temperatuurbestendigheid	-30 tot + 80 °C
Aanbrengen	Droog of vochtig
Levensduur	≥ 3 jaar bij verticale toepassing buiten
Reiniging	Bestand tegen alifatische oplosmiddelen, zwakke basen en zuren.–

Overzicht m2 per project

EEN INDICATIE VAN HET GEBRUIK PER PROJECT

Bij een drietal recentelijk uitgevoerde projecten van UWV is een verhoudingsgetal ontstaan van de hoeveelheid m2 die worden gelegd in het werk (%tapijt, %vinyl, % overig). Dit verhoudingsgetal verschilt bij projecten waar een klantzone en een backoffice omgeving is gerealiseerd met projecten waar alleen een backoffice is gerealiseerd.

Projecten met een klantzone

Interface Walk the Plan 300304 Maple	70% van het totaal aantal m2
Forbo Allura Flex – Honey Elegant Oak	25% van het totaal aantal m2
Overig tapijt	3% van het totaal aantal m2
Overig Vinyl	2% van het totaal aantal m2

Projecten zonder klantzone

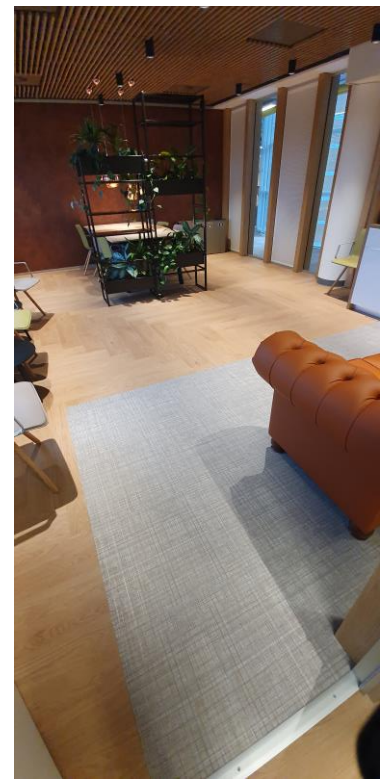
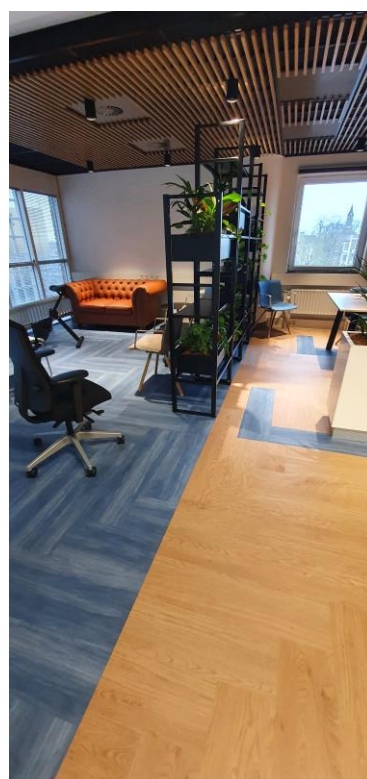
Interface Walk the Plan 300304 Maple	75% van het totaal aantal m2
Forbo Allura Flex – Honey Elegant Oak	20% van het totaal aantal m2
Overig tapijt	3% van het totaal aantal m2
Overig Vinyl	2% van het totaal aantal m2

Aan deze verhoudingsgetallen kunnen geen rechten worden ontleend. Ze geven richting bij een gemiddeld project hoe de verdeling is in de hoeveelheid vloerbedekking van een bepaald type.

Voorbeelden vloerafwerking

FOTO'S VAN HUIDIGE LOCATIES UWV MET DE VOORGESCHREVEN VLOERAFWERKING*

* dit overzicht is ter indicatie van het patroon/effect/structuur van de vloerafwerking,
hier kunnen geen rechten aan worden ontleend



Huisstijl UWV

TER INDICATIE VAN DE KLEUREN EN MATERIALEN TOEGEPAST BIJ UWV*

* dit overzicht is ter indicatie, hier kunnen geen rechten aan worden ontleend

Kleuren en materialisatie

Sauswerk wanden:

RAL



RAL 9010

Sikkens



Sikkens - C8.30.50



Sikkens - S7.19.60



Sikkens - F2.10.50

Afwerking wanden:



Snelwrapfolie -
Wrapline interieur WP-W6 -
Rust-roest - steel

Kleuren en materialisatie

Vloeren:

PVC
Forbo:



Forbo - Allura Flex Wood -
(1,0mm) 1605 Honey
Elegant Oak (recht gelegd)



Forbo - Allura Flex Wood -
(1,0mm) 1605 Honey
Elegant Oak (visgraat)



Forbo - Allura Flex - Natural
Concrete - 62522FL1 Grigio
Concrete

Interface:



Interface - LVT Studio Set -
A00707 Lime



Interface - LVT Studio Set -
A00709 Ocean

Tapijt
Interface:



Interface - Walk the Plank -
300304 Maple
(visgraat)



Interface - Walk the Plank -
300304 Maple
(recht gelegd)



Interface - Urban Retreat -
105 - 327123 Grass
(om en om)



Interface - Net Effect 8603 -
332924 Atlantic
(om en om)

Kleuren en materialisatie

Afwerking maatwerk meubilair - standaard kleuren

HPL

Formica:



Formica - HPL - F5374
Elegant Oak
(afwerking Naturelle)



Formica - HPL - F3202 Otter
(afwerking Matte58)



Formica - HPL - F225S Polar
White
(afwerking AR Plus)



Formica - HPL - F7837
Graphite
(afwerking Matte58)



Formica - HPL - M2032
Brushed Pewter Aluminium
(afwerking DecoMetal)

Afwerking maatwerk meubilair - verschillend per zone

HPL

Formica:



Formica - HPL - F6820 Leaf
Green
(afwerking Matte58)



Formica - HPL - F7884 China
Blue
(afwerking Matte58)



Formica - HPL - F3202 Otter
(afwerking Matte58)

HPL

Pfleiderer:



Pfleiderer - HPL - U15579
VV (U1579) Dottergeel

Kleuren en materialisatie

Afwerking maatwerk meubilair

Stofferingen:

Kvadrat:



Kvadrat - Steelcut Trio 2 -
113



Kvadrat - Steelcut Trio 2 -
933



Kvadrat - Steelcut Trio 3 -
713



Kvadrat - Steelcut Trio 3 -
253



Kvadrat - Steelcut Trio 3 -
466 (accent bij taupe)

kunstleer

Vescom:



Vescom - Furka Plus -
7019.05

Carmat:



Carmat - 32m2798 -
207x2798



Carmat - 32m3270 -
207x3270



Carmat - 32m4114 -
208x4114

Kleuren en materialisatie

Algemeen



Formica - HPL - F5374
Elegant Oak
(afwerking Naturelle)



Formica - HPL - F2255 Polar
White
(afwerking AR Plus)



Formica - HPL - F3202 Otter
(afwerking Matte58)



Kvadrat - Steelcut Trio 2 -
113



Interface - Walk the Plank -
300304 Maple
(visgraat)



Interface - Walk the Plank -
300304 Maple
(recht gelegd)



Forbo - Allura Flex Wood
- (1,0mm) 1605 Honey
Elegan Oak (recht gelegd)



Forbo - Allura Flex Wood
- (1,0mm) 1605 Honey
Elegan Oak (visgraat)

Blauwe zone



Sikkens - S7.19.60



Formica - HPL - F7894 China
Blue
(afwerking Matte58)



Kvadrat - Steelcut Trio 3 -
713



Carmat - 32m2798 -
207x2798



Interface - Net Effect 8503 -
332924 Atlantic
(om en om)



Interface - LVT Studio Set -
A00709 Ocean

Groene zone



Sikkens - G8.30.50



Formica - HPL - F8820 Leaf
Green
(afwerking Matte58)



Kvadrat - Steelcut Trio 2 -
933



Vescom - Furka Plus -
7019.05



Interface - Urban Retreat
103 - 327123 Grass
(om en om)



Interface - LVT Studio Set -
A00707 Lime

Taupe zone



Sikkens - F2.10.50



Formica - HPL - F3202 Otter
(afwerking Matte58)



Pfleiderer - HPL - U15579
VV (U1579) Dottergeel*



Kvadrat - Steelcut Trio 3 -
253



Kvadrat - Steelcut Trio 3 -
466*



Carmat - 32m3270 -
207x3270



Carmat - 32m4114 -
208x4114*

* = Accentkleur bij taupe