

Bijlage G Voorbeelden rapportage QA-tool

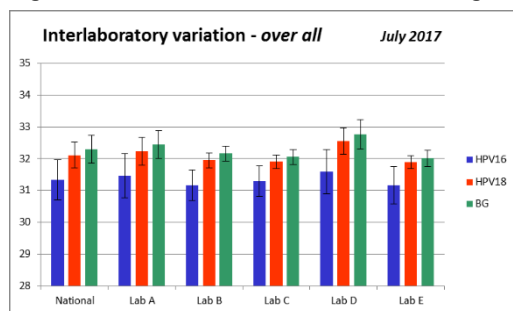
In het Beschrijvend Document wordt in paragraaf 3.6.4 beschreven dat een optie voor een QA-tool wordt uitgevraagd. In deze bijlage G wordt een voorbeeld gegeven van een rapportage van de monitoring van verschillende gegevens die de Aanbestedende Dienst minimaal terug wil zien in de QA-tool die de Inschrijver aanbiedt. Dit zijn uitdrukkelijk voorbeelden. Daarnaast wil Aanbestedende dienst graag inzicht krijgen welke aanvullende functionaliteiten de aangeboden QA-tool naast genoemde rapportages nog meer heeft.

1.1 Run controle programma

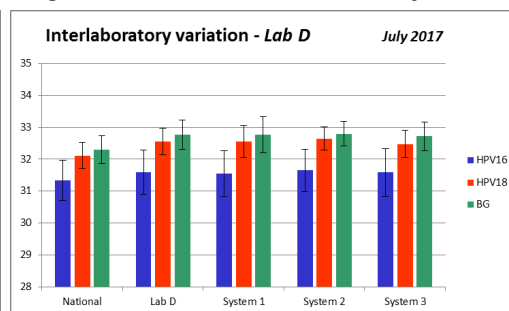
Interlaboratorium vergelijking

Voor de interlaboratorium vergelijking worden het gemiddelde en de standaarddeviatie van de resultaten (Ct-waarden) van de controles (runcontrole, VV-panel, testcontrole) berekend. De resultaten van de 3 laboratoria worden vergeleken met het landelijk gemiddelde (figuur 1). Daarnaast zal elk laboratorium de mogelijke variatie tussen de x-systemen monitoren (figuur 2).

Figuur 1 Interlaboratorium variatie - screening



Figuur 2 Interlaboratorium variatie - systeem

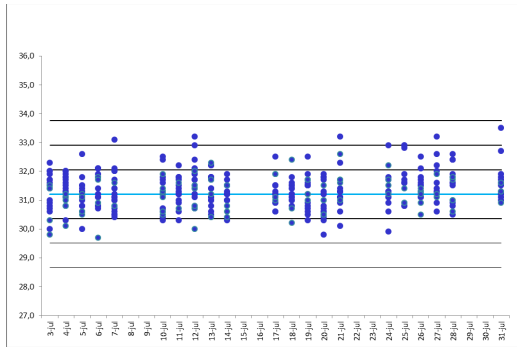


Monitoring controles

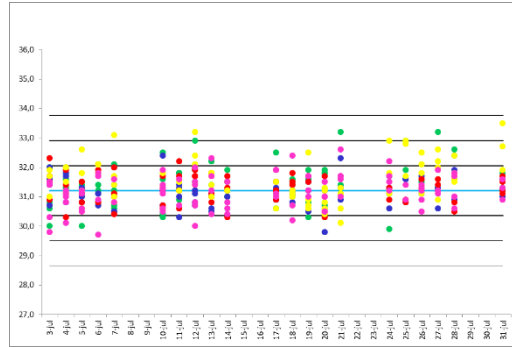
Voor de korte termijn monitoring van de controles worden de Ct-waarden uitgezet als afzonderlijke gegevenspunten in Levey-Jennings-diagrammen, met behulp van het gemiddelde en 1SD-3SD uit de referentieset. Grafieken voor HPV16, HPV18 en bètaglobine (BG) zijn als voorbeeld opgenomen. Afhankelijk van het design van de HPV-test zal dit overzicht uitgebreid worden met andere HPV's (zie figuur 3-5). Om eventuele verschillen tussen de laboratoria zichtbaar te maken is gebruik gemaakt van een kleurenschema zoals weergegeven in figuur 6-8.

Lab A Lab B Lab C Lab D Lab E

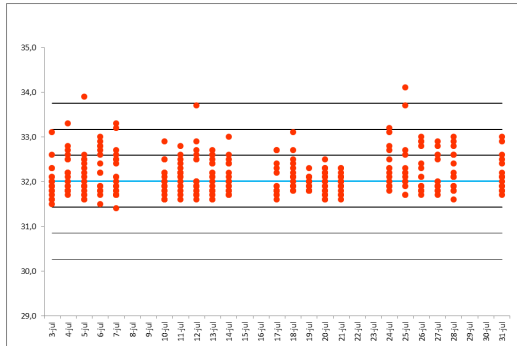
Figuur 3 controle HPV 16 - nationaal



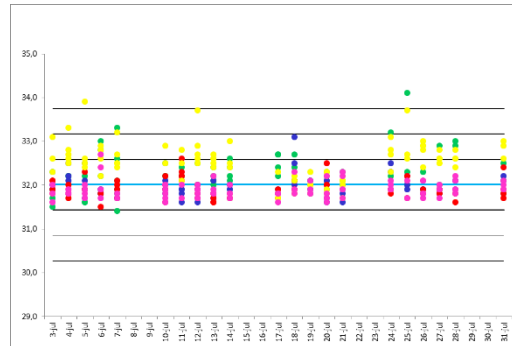
Figuur 6 controle HPV 16 - laboratoria



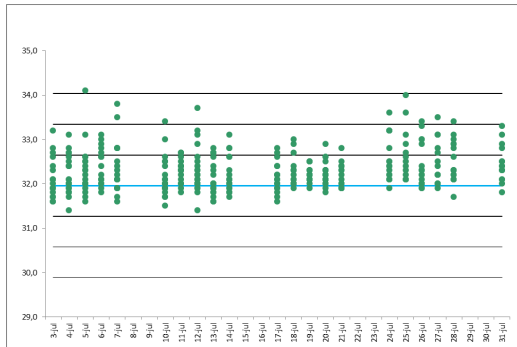
Figuur 4 controle HPV 18 - nationaal



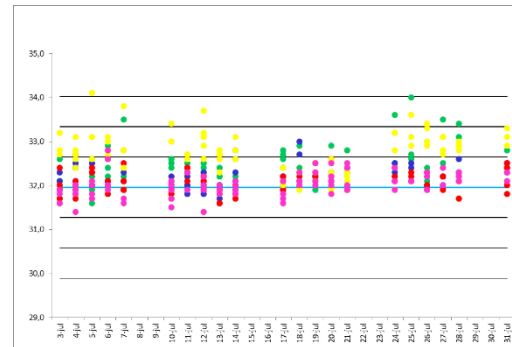
Figuur 7 controle HPV 18 - laboratoria



Figuur 5 controle BG - nationaal



Figuur 8 controle BG - laboratoria



Daarnaast worden ook de Ct-waarden van de controles per laboratorium uitgezet, waarbij onderscheid wordt gemaakt in de verschillende systemen (figuur 9-11).

Figure 9 controle HPV 16 - systems [Lab D]

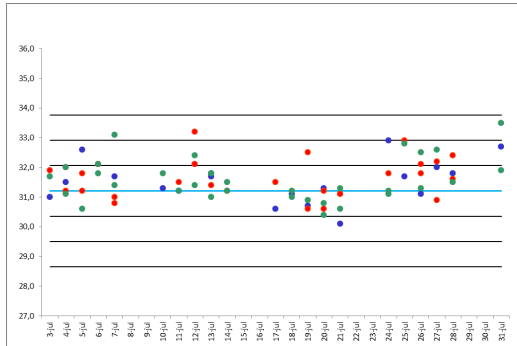


Figure 10 controle HPV 18 - systems [Lab D]

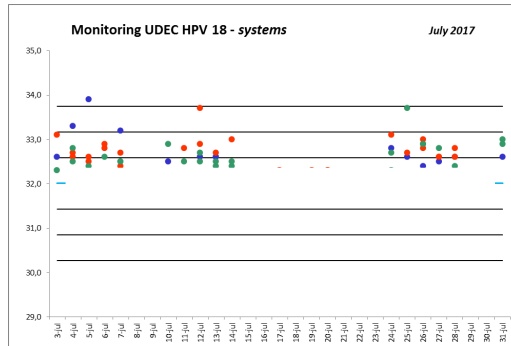
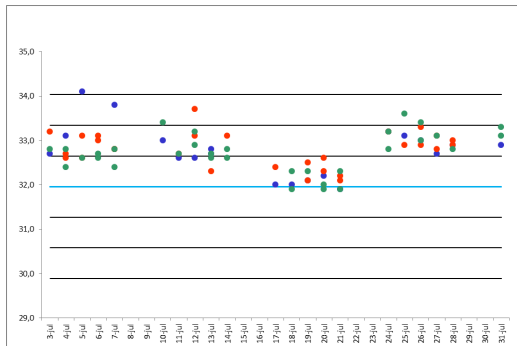


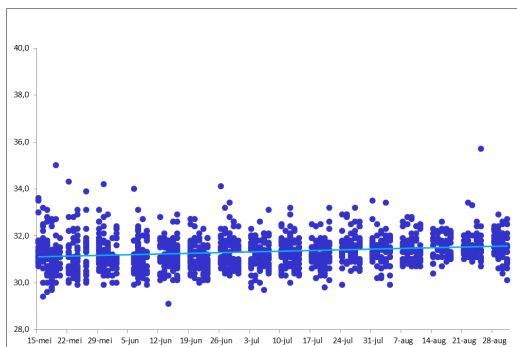
Figure 11 controle BG - systems [Lab D]



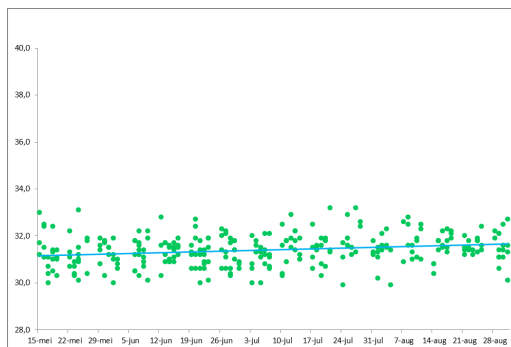
System 1 System 2 System 3

Voor de lange termijn monitoring van de controles worden Ct-waarden uitgezet als afzonderlijke datapunten in grafieken met een trendlijn. Er worden grafieken gemaakt voor HPV16, HPV18 en bètaglobine (BG). In een later stadium zullen ook andere HPV's worden toegevoegd. Er wordt onderscheid gemaakt tussen landelijke uitslagen (zie figuur 12-14) en laboratoriumuitslagen (zie figuur 15-16).

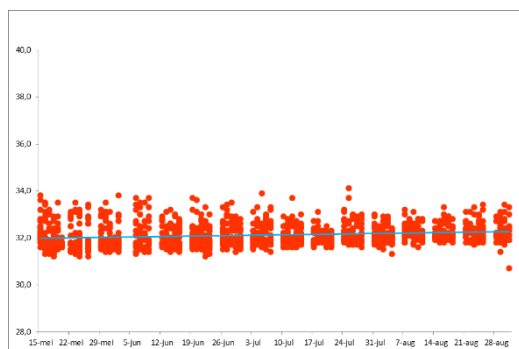
Figuur 12 controle HPV 16 - nationaal



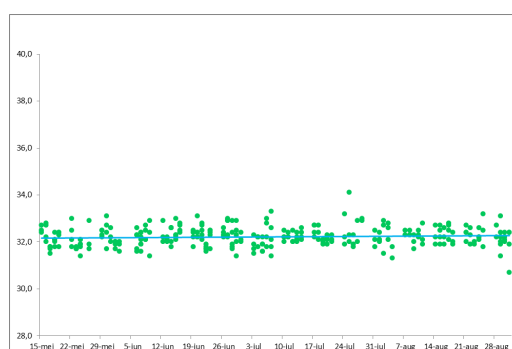
Figuur 15 controle HPV 16 - Laboratorium A



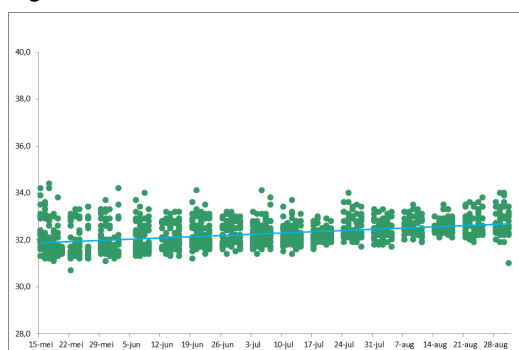
Figuur 13 controle HPV 18 - nationaal



Figuur 16 controle HPV 18 - Laboratorium A



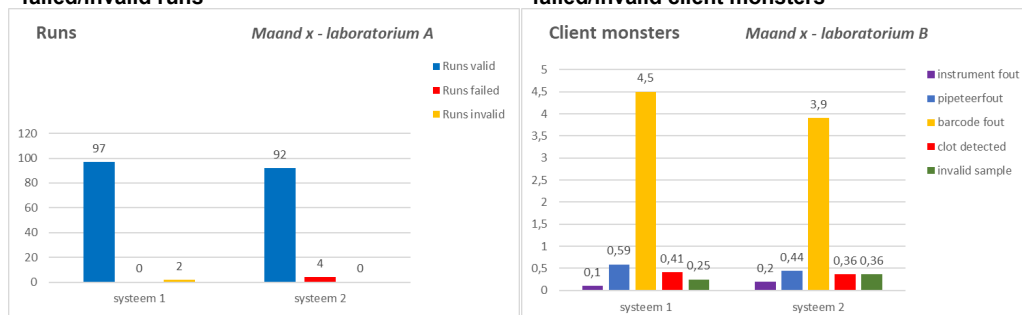
Figuur 14 controle BG - nationaal



1.2 Monitoring apparatuur

De prestaties van de HPV-systemen worden bijgehouden via monitoring. Fouten worden in de onbewerkte gegevens vastgelegd. Deze foutcodes worden gebruikt voor grafische weergave. In onderstaande voorbeeld een weergave van het aantal failed/valid runs en het aantal failed/ invalid client monsters per laboratorium voor maand x. Monitoring op nationaal nivo is wenselijk

**Figuur 1 Apparatuur monitoring –
- failed/invalid runs**



1.3 Monitoring geteste monsters

Periodiek worden de aantallen en verhoudingen van de verschillende monstertypen bijgehouden. Tabel 1 toont een weergave van de monsters die in een maand door de laboratoria getest zijn. De periode is flexibel in te stellen.

Tabel 1 - Aantal monsters getest in periode X, uitgesplitst naar type

Laboratorium	#ZAS	%ZAS	#uitstrijk	%uitstrijk	totaal
Lab A	3996	27,7	10454	72,3	14450
Lab B	4046	28,0	10419	72,0	14465
Lab C	3976	27,6	10434	72,4	14410
totaal	12018	27,7	31307	72,3	43325

Tevens wordt het aantal geldige runs en de hoeveelheid monsters per plaat voor dezelfde periode bijgehouden.

Tabel 2 - Hoeveelheid monsters per plaat

Laboratorium	Valid	Monsters	monsters/plaat
Lab A	154	14450	93,8
Lab B	157	14465	92,1
Lab C	155	14410	93,0
totaal	466	43325	93,0

Voor het lange termijn overzicht worden de geldige runs per lab weergegeven als totaal per maand per laboratorium (figuur 1)

Figuur 1 - Trendanalyse aantal geldige runs/maand/laboratorium

