

Huisstijlhandboek

Editie oktober 2017

Over dit handboek

Dit handboek geeft een overzicht van de bouwstenen die samen de huisstijl vormen van ROC Midden Nederland en de merken die hier deel van uit maken. Daarnaast geeft dit handboek richtlijnen voor de toepassing van deze bouwstenen.

De huisstijl is deel van de identiteit van een organisatie en zorgt voor herkenbaarheid, maar speelt ook een belangrijke rol in de uitstraling van de organisatie.

Wanneer we in dit handboek spreken over uitingen, spreken we over communicatie. Of het nu gaat over een eenvoudige boodschap als 'hier is het Tech College', of een complexere, meer gelaagde boodschap, de huisstijl wordt altijd toegepast in een context van communicatie.

In dit handboek worden richtlijnen en regels gegeven voor een juiste toepassing van de huisstijl. Dit handboek wordt regelmatig geactualiseerd.

INHOUDSOPGAVE

BASISELEMENTEN

MERKARCHITECTUUR

Merkarchitectuur.....5

LOGO'S

Overzicht.....6

Kleurvariaties.....7

Beschermde ruimte.....8

Meerdere logo's.....9

Bewerkingen.....10

Vlakken.....11

Profielafbeeldingen.....12

Labels voor tijdelijke initiatieven.....13

KLEUREN

Palet.....14

Waardes.....15

Toepassing.....16

TYPOGRAFIE

Filson soft.....17

Brandon text.....18

Calibri.....19

Toepassing.....20

VORMENTAAL

Overzicht.....21

Punthoek.....22

Toepassing vormen.....23

Combinaties.....24

PATRONEN

Overzicht.....25

Toepassing.....26

STICKERS

Overzicht.....27

Toepassing.....28

BEELD

Communityfoto's.....29

Portretfoto's.....30

Video.....31

ONLINE

Webdomeinen.....36

Richtlijnen website.....37

Kleurthema's website.....38

Typografie.....39

VOORBEELDEN

STATIONARY

Visitekaartjes.....41

Enveloppen.....42

Diplomamap.....43

Identiteitspassen.....44

PUBLICATIES

Leaflet.....45

Collegegids.....46

PROMOTIE

Advertorial.....47

Advertentie.....48

ONLINE

Banners.....49

Facebook advertentie.....50

PRESENTATIES

Powerpoint.....51

Powerpoint.....52

Powerpoint.....53

OUTDOOR & SIGNING

Vlaggen.....54

Rollup banieren.....55

Spanframes.....56

Outdoor advertising.....57

Pandaankleding.....58

SPECIALS

Geslaagd pakket.....59

Kaartspel.....60

Koffiebekers.....61



BASISELEMENTEN

ROC MIDDEN NEDERLAND

MBO-COLLEGES*

VAVO LYCEUM

BEDRIJFS-
OPLEIDINGEN*

PARTICIPATIE-
OPLEIDINGEN*

Dit schema is een weergave van de merkarchitectuur van ROC Midden Nederland. Het centrale merk is ROC Midden Nederland. Hieronder vallen de business units mbo-colleges, VAVO Lyceum, bedrijfsopleidingen en participatieopleidingen. Onder de mbo-colleges vinden we de dertien colleges.

Automotive College

Beauty College

Bouw & Interieur College

Business & Administration College

Creative College

Gezondheidszorg College

Facility, Horeca & Travel College

ICT College

Media, ICT & Design College

Sport College

Tech College

Veiligheid & Defensie College

Welzijn College

** Voor de business units mbo-colleges, bedrijfsopleidingen en participatieopleidingen bestaat geen logo.*

LOGO'S

OVERZICHT



LOGO'S

KLEURVARIATIES

Op alle logo's van ROC Midden Nederland zijn dezelfde regels van toepassing.

ONDERGROND LOGO'S

Logo's mogen zowel wit op blauw als blauw op wit afgebeeld worden.

Een logo plaatsen over een beeld is niet toegestaan. Een uitzondering kan gemaakt worden wanneer de ondergrond egaal en licht van kleur is. Uitzonderingen dienen altijd overlegd te worden met de dienst Marketing & Communicatie.

Plaats een logo niet in een afgebakend volvlak, hierdoor ontstaat de indruk dat het volvlak en logo bij elkaar horen.

LOGO'S IN ZWART

Wanneer een logo niet in kleur afgebeeld kan worden kan het logo in zwart afgebeeld worden.

GOED



NIET GOED



NIET GOED



LOGO'S

BESCHERMDE RUIMTE

BESCHERMDE RUIMTE

Alle logo's kennen een beschermde ruimte waarin geen beeld of tekst geplaatst mag worden. In de logo-bestanden is deze ruimte standaard opgenomen. Meer ruimte vrijlaten rond het logo mag altijd, minder niet.

POSITIE LOGO IN EEN LAYOUT

Logo's hebben geen vaste positie, maar de voorkeurs-positie is rechtsonder.

optimale beschermde ruimte

minimale beschermde ruimte



GOED



NIET GOED



LOGO'S

MEERDERE LOGO'S

MEERDERE LOGO'S IN EEN UITING

Per layout gebruiken we altijd maar één logo, worden er meerdere colleges vermeld, dan gebruiken we het ROCMN-logo en worden de colleges in tekst uitgeschreven.

GOED



NIET GOED



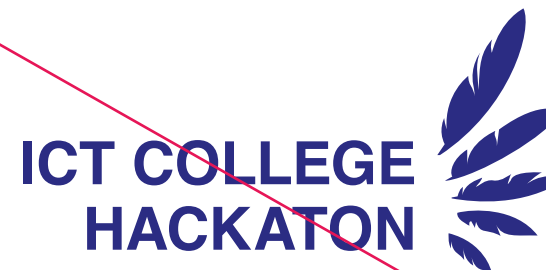
LOGO'S BEWERKINGEN

BEWERKINGEN LOGO'S

Het logo is altijd een samenstelling van het woord- en beeldmerk. Bewerkingen van of aanpassingen aan de logo's zijn op geen enkele manier toegestaan. Bij plaatsing van de logo's dienen altijd de originele bestanden gebruikt te worden.

De veren mogen nooit gebruikt worden voor andere merktekens of labels.

NIET GOED



ROC MIDDEN
NEDERLAND

The image shows a logo modification that is not allowed. It features the text 'ROC MIDDEN NEDERLAND' in a blue, sans-serif font, stacked in two lines. A red diagonal line is drawn across the entire logo, indicating it is incorrect.

ROC
MIDDEN
NEDERLAND

The image shows a logo modification that is not allowed. It features the text 'ROC MIDDEN NEDERLAND' in a blue, sans-serif font, stacked in three lines. To the right of the text is a blue feather graphic. The entire logo is tilted counter-clockwise. A red diagonal line is drawn across the entire logo, indicating it is incorrect.

LOGO'S

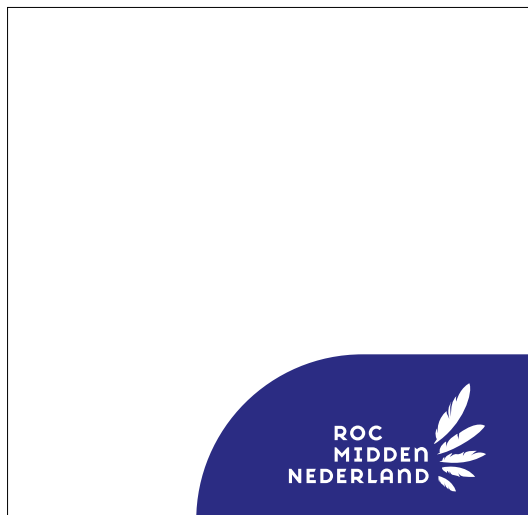
VLAKKEN

PLAATSEN IN VLAKKEN

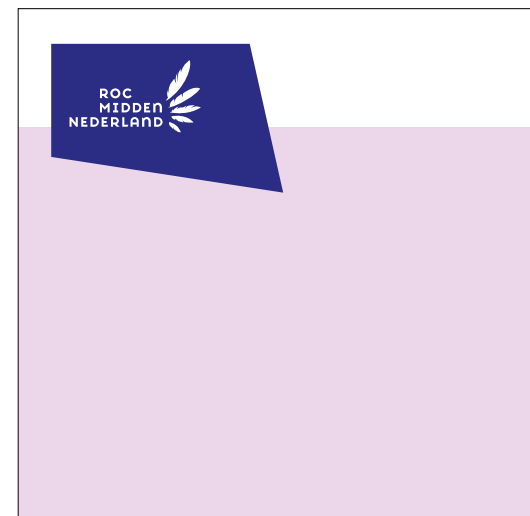
Het logo mag in alleen in een vlak worden geplaatst als deze wordt aangesneden door de rand van het medium.

Het logo mag dus niet in een vrijstaand vlak worden geplaatst.

GOED



NIET GOED



PROFIELAFBEELDINGEN SOCIALE MEDIA

Alle colleges voeren op sociale media het veren-icoon als profielafbeelding. ROC Midden Nederland voert het volledige logo.



ROC Midden Nederland

10 oktober om 12.36 u



Welzijn College Amersfoort

10 oktober om 12.36 u

LOGO'S

LABELS VOOR TIJDELIJKE INITIATIEVEN

Bij ROC Midden Nederland worden volop initiatieven ontwikkeld. Regelmatig worden hiervoor eigen labels ontwikkeld, die dienen als herkenningsteken voor het initiatief.

De vormgeving van deze labels is aan regels gebonden en vindt altijd plaats in samenspraak met de dienst Marketing & Communicatie.

Labels worden uitsluitend intern gebruikt en zijn veelal tijdelijk van aard.

Een label kan nooit op zichzelf staand gebruikt worden, de afzender is altijd ROC Midden Nederland, college of dienst.

Wanneer ROC Midden Nederland initiatiefnemer is dient het label altijd binnen de huisstijl van ROC Midden Nederland te vallen. Dit wil zeggen dat het logo qua typografie, kleurgebruik, vormtaal en beeldstijl in lijn ligt met de in dit handboek beschreven richtlijnen.

Programma's en/of projecten buiten ROC Midden Nederland hebben altijd ROC Midden Nederland en het logo als afzender (dan wel een collegenaam/collegelogo).

Bij samenwerkingsinitiatieven met externe partijen wordt voor endorsement altijd het ROC Midden Nederland-logo of collegelogo gebruikt.



KLEUREN

PALET

Het kleurpalet is, wit meegenomen, opgebouwd uit 17 kleuren.

Donkerblauw is de hoofdkleur.

De andere kleuren uit het palet zijn ondersteunend. De ondersteunende kleuren zijn opgebouwd uit drie schakeringen.


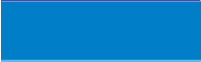

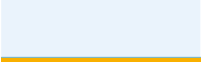











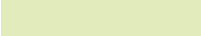
TINTEN

Het gebruik van andere tinten van de kleuren uit het palet is niet toegestaan.



KLEUREN

WAARDES

	Kleurnaam	Pantone®	C	M	Y	K	R	G	B	Web #	NCS	RAL Classic*
	ROCMN Donkerblauw	273 C	100	95	0	5	46	49	146	2E3192	S 4055-R70B	5022
	ROCMN Blauw	3005 C	100	32	0	0	0	122	201	007AC9	S 1565-B	5015
	ROCMN Felblauw	292 C	60	11	0	0	99	177	235	63B1E5	S 1050-B	5024
	ROCMN Lichtblauw	656 C	10	0	0	0	215	235	250	D7EBFA	S 0510-R90B	-
	ROCMN Geel	130 C	0	35	100	0	250	170	0	FAAA00	S 1070-Y20R	1003
	ROCMN Felgeel	122 C	0	11	80	0	252	212	80	FCD450	S 0560-Y	1018
	ROCMN Lichtgeel	7402 C	0	4	45	0	245	230	160	F5E6A0	S 0520-Y	-
	ROCMN Paars	2603 C	73	100	0	3	110	37	133	6E2585	S 4050-R50B	4006
	ROCMN Felpaars	246 C	34	88	0	0	194	29	172	C21DAC	S 2060-R40B	4010
	ROCMN Lichtpaars	263 C	8	20	0	0	230	215	240	E6D7F0	S 0520-R50B	-
	ROCMN Roze	1925 C	0	97	46	0	220	4	81	DC0451	S 1070-R10B	3018
	ROCMN Felroze	212 C	0	78	8	0	240	77	152	F04D98	S 1060-R20B	4003
	ROCMN Lichtroze	705 C	0	11	0	0	250	225	228	FAE1E4	S 0510-R10B	-
	ROCMN Groen	368 C	70	0	100	0	80	170	5	50AA05	S 1080-G30Y	6018
	ROCMN Felgroen	381 C	29	0	96	0	201	221	3	C9DD03	S 0570-G60Y	1016
	ROCMN Lichtgroen	372 C	16	0	35	0	220	245	165	DCF5A5	S 0530-G50Y	-

KLEUREN

TOEPASSING

Het gebruik van donkerblauw en wit zijn vereist in elk ontwerp. Gebruik bij voorkeur één extra kleur (in verschillende tinten). Gebruik een derde kleur subtiel en alleen voor details.

Voor toepassingen op het web zijn kleurschema's vastgesteld. Deze zijn te vinden op pagina 34.

GOED



Voldoende donkerblauw en wit, groen als steunkleur met een accent in lichtblauw.

NIET GOED



Te weinig donkerblauw en wit, te veel kleuren in een layout.

TYPOGRAFIE

FILSON SOFT

Filson Soft is de letter voor korte teksten: koppen, quotes, streamers, enz.

We gebruiken van de Filson Soft uitsluitend de gewichten book, medium en bold.

RICHTLIJNEN

Deze fonts mogen in onderkast en kapitaal worden toegepast.

Gebruik altijd de standaard spatiering en interlinie (120%) van het font.

ONLINE

Filson Soft wordt ook gebruikt voor online toepassingen, richtlijnen over het gebruik van dit lettertype online zijn te vinden op pagina 34.

Filson Soft Book

Aa Bb Cc Dd Ee Ff Gg
Hh Ii Jj Kk Ll Mm Nn
Oo Pp Qq Rr Ss Tt Uu
Vv Ww Xx Yy Zz

Àà Áá Ää Èè Éé Ëë Ìì Íí
Ïï IJij Òò Óó Öö Ùù Úú
Üü IJij

1 2 3 4 5 6 7 8 9 0 ! ?
- = + ± . , ; “ ” ‘ ’ / €
@ # % & * () !

Filson Soft Medium

Aa Bb Cc Dd Ee Ff Gg
Hh Ii Jj Kk Ll Mm Nn
Oo Pp Qq Rr Ss Tt Uu
Vv Ww Xx Yy Zz

Àà Áá Ää Èè Éé Ëë Ìì Íí
Ïï IJij Òò Óó Öö Ùù Úú
Üü IJij

1 2 3 4 5 6 7 8 9 0 ! ?
- = + ± . , ; “ ” ‘ ’ / €
@ # % & * () !

Filson Soft Bold

Aa Bb Cc Dd Ee Ff Gg
Hh Ii Jj Kk Ll Mm Nn
Oo Pp Qq Rr Ss Tt Uu
Vv Ww Xx Yy Zz

Àà Áá Ää Èè Éé Ëë Ìì Íí
Ïï IJij Òò Óó Öö Ùù Úú
Üü IJij

1 2 3 4 5 6 7 8 9 0 ! ?
- = + ± . , ; “ ” ‘ ’ / €
@ # % & * () !

TYPOGRAFIE

BRANDON TEXT

Brandon Text is de letter voor langere teksten.

We gebruiken van de Brandon Text overwegend de gewichten regular en bold, waarvan ook de italic-varianten.

RICHTLIJNEN

Gebruik de standaard spatiering van het font.

De interlinie mag om leesbaarheid te vergroten groter dan 120% worden.

Deze fonts mogen niet in kapitaal worden toegepast.

ONLINE

Brandon Text wordt ook gebruikt voor online toepassingen, richtlijnen over het gebruik van dit lettertype online zijn te vinden op pagina 34.

Brandon Text Regular

Aa Bb Cc Dd Ee Ff Gg Hh Ii Jj Kk Ll Mm
Nn Oo Pp Qq Rr Ss Tt Uu Vv Ww Xx Yy Zz

Àà Áá Ää Èè Éé Ëë Ìì Íí Îî IJij Òò Óó Öö Ùù
Úú Üü IJij

1 2 3 4 5 6 7 8 9 0 ! ? - = + ± . , ; ; “ ” ‘ ’ /
€ @ # % & * () !

Brandon Text Bold

**Aa Bb Cc Dd Ee Ff Gg Hh Ii Jj Kk Ll Mm
Nn Oo Pp Qq Rr Ss Tt Uu Vv Ww Xx Yy Zz**

**Àà Áá Ää Èè Éé Ëë Ìì Íí Îî IJij Òò Óó Öö Ùù
Úú Üü IJij**

**1 2 3 4 5 6 7 8 9 0 ! ? - = + ± . , ; ; “ ” ‘ ’ /
€ @ # % & * () !**

Brandon Text Regular Italic

*Aa Bb Cc Dd Ee Ff Gg Hh Ii Jj Kk Ll Mm
Nn Oo Pp Qq Rr Ss Tt Uu Vv Ww Xx Yy Zz*

*Àà Áá Ää Èè Éé Ëë Ìì Íí Îî IJij Òò Óó Öö Ùù Úú
Üü IJij*

*1 2 3 4 5 6 7 8 9 0 ! ? - = + ± . , ; ; “ ” ‘ ’ /
€ @ # % & * () !*

Brandon Text Bold Italic

***Aa Bb Cc Dd Ee Ff Gg Hh Ii Jj Kk Ll Mm
Nn Oo Pp Qq Rr Ss Tt Uu Vv Ww Xx Yy Zz***

***Àà Áá Ää Èè Éé Ëë Ìì Íí Îî IJij Òò Óó Öö Ùù
Úú Üü IJij***

***1 2 3 4 5 6 7 8 9 0 ! ? - = + ± . , ; ; “ ” ‘ ’ /
€ @ # % & * () !***

TYPOGRAFIE

CALIBRI

Calibri is de letter voor Microsoft Office-toepassingen.

We gebruiken van de Calibri overwegend de gewichten regular en bold, waarvan ook de italic-varianten.

RICHTLIJNEN

Gebruik de standaard spatiering van het font.

De interlinie mag om leesbaarheid te vergroten groter dan 120% worden.

Deze fonts mogen niet in kapitaal worden toegepast.

In Word is de standaard corpsgrootte 11 pt.

Calibri Regular

Aa Bb Cc Dd Ee Ff Gg Hh Ii Jj Kk Ll Mm Nn
Oo Pp Qq Rr Ss Tt Uu Vv Ww Xx Yy Zz

Àà Áá Ää Èè Éé Ěě Ìì Íí Îî Ïï Ññ Òò Óó Öö Ùù
Úú Üü Iij

1 2 3 4 5 6 7 8 9 0 ! ? - = + ± . , ; " ' ' /
€ @ # % & * () !

Calibri Bold

**Aa Bb Cc Dd Ee Ff Gg Hh Ii Jj Kk Ll Mm Nn
Oo Pp Qq Rr Ss Tt Uu Vv Ww Xx Yy Zz**

**Àà Áá Ää Èè Éé Ěě Ìì Íí Îî Ïï Ññ Òò Óó Öö Ùù
Úú Üü Iij**

**1 2 3 4 5 6 7 8 9 0 ! ? - = + ± . , ; " ' ' /
€ @ # % & * () !**

Calibri Italic

*Aa Bb Cc Dd Ee Ff Gg Hh Ii Jj Kk Ll Mm Nn
Oo Pp Qq Rr Ss Tt Uu Vv Ww Xx Yy Zz*

*Àà Áá Ää Èè Éé Ěě Ìì Íí Îî Ïï Ññ Òò Óó Öö Ùù
Úú Üü Iij*

*1 2 3 4 5 6 7 8 9 0 ! ? - = + ± . , ; " ' ' /
€ @ # % & * () !*

Calibri Bold Italic

***Aa Bb Cc Dd Ee Ff Gg Hh Ii Jj Kk Ll Mm Nn
Oo Pp Qq Rr Ss Tt Uu Vv Ww Xx Yy Zz***

***Àà Áá Ää Èè Éé Ěě Ìì Íí Îî Ïï Ññ Òò Óó Öö Ùù
Úú Üü Iij***

***1 2 3 4 5 6 7 8 9 0 ! ? - = + ± . , ; " ' ' /
€ @ # % & * () !***

TYPOGRAFIE

TOEPASSING

In dit voorbeeld wordt de toepassing van een aantal basisrichtlijnen voor typografie getoond.

GOED



Lorem ipsum dolor sit amet

Ti dolutem oleniet voluptus pro doluptaquia peresci dolesti asinisi magnati orionsed mod ceatios as illorit harchilicae conet voluptat. I sit amet, consectetur adipiscing elit.

Vestibulum a venenatis nunc, et consectetur elit. Nunc finibus est dolor, nec commodo elit dapibus a. Proin porttitor libero erat, laoreet imperdiet libero pharetra in. In vehicula lacinia massa id lobortis. Vivamus sit amet vehicula nisl.

LOREM IPSUM DOLOR
Aenean interdum ipsum eu elit ornare, id rhoncus odio sodales. Vestibulum eget sapien ut orci rhoncus egestas. Aliquam

orci. Sed auctor ullamcorper ipsum cursus eu bibendu

PHASELLUS NEQUE
Duis sed volutpat sa. Maecenas lore grvida sed, laore Sed molestie max venenatis sed ant neque nisl. hendri

Filson Soft voor headings en tussenkoppen, Brandon Text voor inleiding en broodtekst.

NIET GOED



Lorem ipsum dolor sit amet

Ti dolutem oleniet voluptus pro dolupta nsequae peresci dolesti asinisi magnati mo magnat. Faceatios as illorit harchilic tat. Lorem ipsum dolor sit amet, consec

Vestibulum a venenatis nunc, et consectetur elit. Nunc finibus est dolor, nec commodo elit dapibus a. Proin porttitor libero erat, laoreet imperdiet libero pharetra in. In vehicula lacinia massa id lobortis. Vivamus sit amet vehicula nisl.

LOREM IPSUM DOLOR
Aenean interdum ipsum eu elit ornare, id rhoncus odio sodales. Vestibulum eget sapien ut orci rhoncus egestas. Aliquam

orci. Sed auctor ullamcorper ipsum cursus eu bibendu

PHASELLUS NEQUE
Duis sed volutpat sa. Maecenas lore grvida sed, laore Sed molestie max venenatis sed ant neque nisl. hendri

Brandon Text voor headings met wijdere spatiëring, Filson Soft voor inleiding, Brandon Text kapitaal voor tussenkoppen.

VORMENTAAL

OVERZICHT

De vormtaal is opgebouwd uit drie basisvormen. Deze vormen kunnen vrij geschaald, vervormd en aangesneden worden.

Dit geeft veel vrijheid in de ontwerpen, maar vraagt ook om een afgewogen gebruik van de vormen.

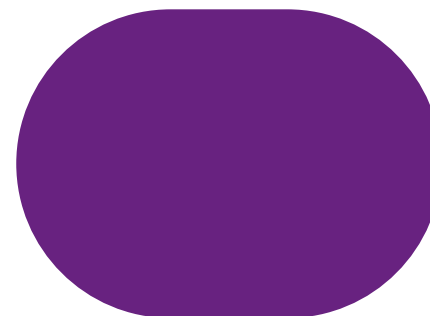
Gebruik altijd minimaal twee verschillende vormen.



PUNTHOEK



RECHTHOEK



PIL

VORMENTAAL

PUNTHOEK

De punthoek is de meest vrije vorm. Vereiste is dat deze vorm altijd maar één hoek van 90° heeft.

Door de uitstekende punt krijgt deze vorm een aanwijzende functie.

RICHTLIJNEN

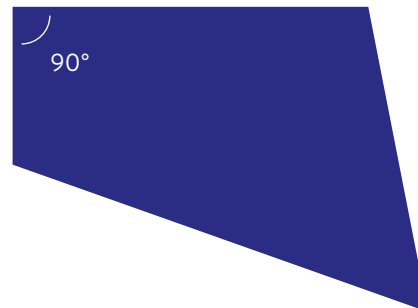
Gebruik per ontwerp nooit meer dan één punthoek.

De punthoek mag als enige vorm ook in outline toegepast worden.



De punthoek in verschillende varianten en op verschillende posities

GOED



Punthoek met één hoek van 90°

NIET GOED

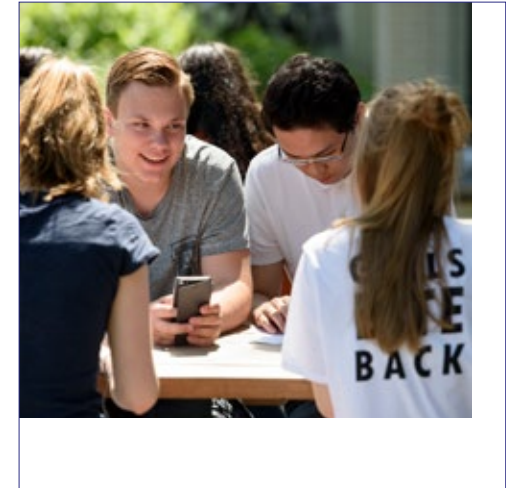


Punthoek met twee hoeken van 90° (guillotine-vorm)

VORMENTAAL

TOEPASSING VORMEN

Alle vormen kunnen gebruikt worden als afbeeldingskader, als tekstkader en als decoratieve vormen. Alle vormen kunnen aangesneden worden, maar ook vrijstaand gebruikt worden.



VESTIBULUM INTERDUM DICTUM

Quis lacinia odio dictum nec.
Phasellus vestibulum sem id
erat dapibus pulvinar. Sed in
ultrices eros. Morbi et egestas
lacus lorem ipsum dolor.

VESTIBULUM INTERDUM

Quis lacinia odio dictum
nec. Phasellus vestibulum
sem id erat dapibus pulvinar.
Sed in ultrices eros. Morbi
et egestas lacus lorem.

VESTIBULUM INTERDUM DICTUM

Quis lacinia odio dictum nec.
Phasellus vestibulum sem id
erat dapibus pulvinar. Sed in
ultrices eros. Morbi et egestas
lacus lorem ipsum dolor.

VORMENTAAL

COMBINATIES

In dit voorbeeld komen alle vormen samen. Het maakt duidelijk hoeveel er mogelijk is met de vormtaal van de huisstijl.

“Lorem ipsum dolor sit amet adipiscing elit”

LOREM IPSUM -
ONSECTETUR ADIPISCING ELIT

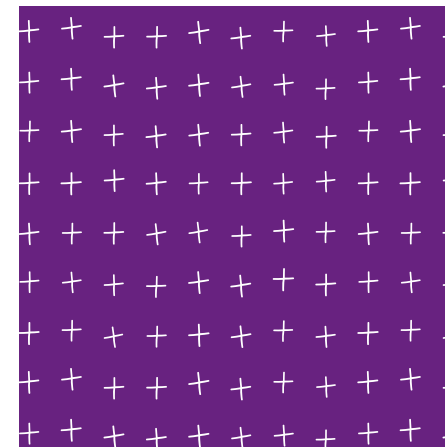
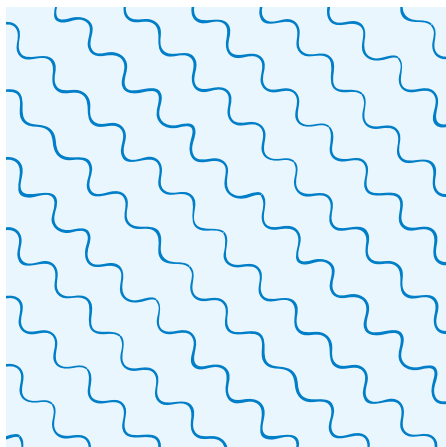
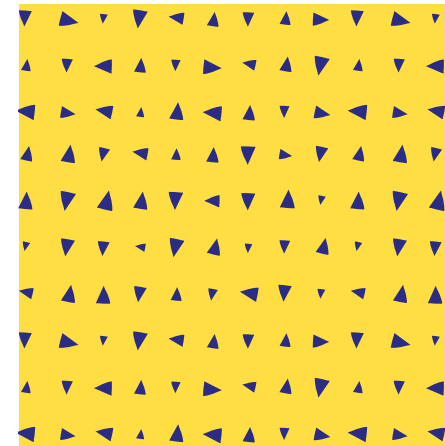
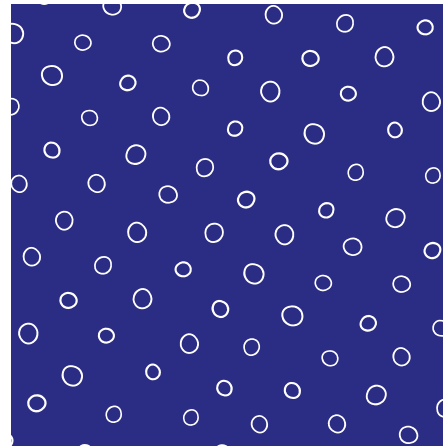
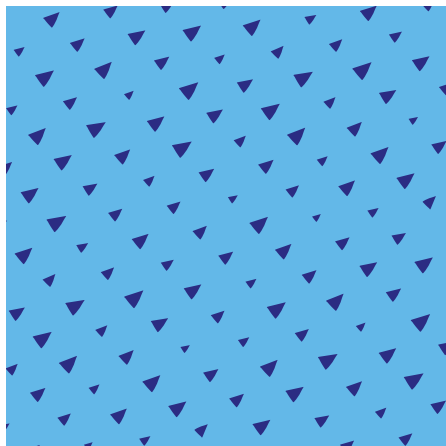
“Nam ullamcorper blandit massa vel dignissim. Suspendisse in dui eu lorem consectetur dictum. Curabitur sit amet auctor diam. Integer sed massa dapibus, pulvinar sem bibendum, facilisis elit. Fusce id faucibus massa. Phasellus dui diam, ullamcorper in elementum in, porta at dui. Sed hendrerit lorem lectus, egestas pulvinar augue euismod at.”



PATRONEN

OVERZICHT

Patronen geven eigenheid en dynamiek aan een ontwerp. De set patronen die voor de huisstijl zijn ontworpen mogen naar eigen inzicht gebruikt worden.



PATRONEN

TOEPASSING

RICHTLIJNEN

Gebruik per ontwerp nooit meer dan één patroon.

Een patroon mag nooit het hele beeld bestrijken.

Patronen mogen over kleurvlakken en foto's lopen, zolang ze het beeld niet in de weg zitten.

Patronen mogen gedraaid, gespiegeld en geschaald worden.

GOED



Patroon is subtiel aanwezig en vult slechts een beperkt deel van de layout.

NIET GOED

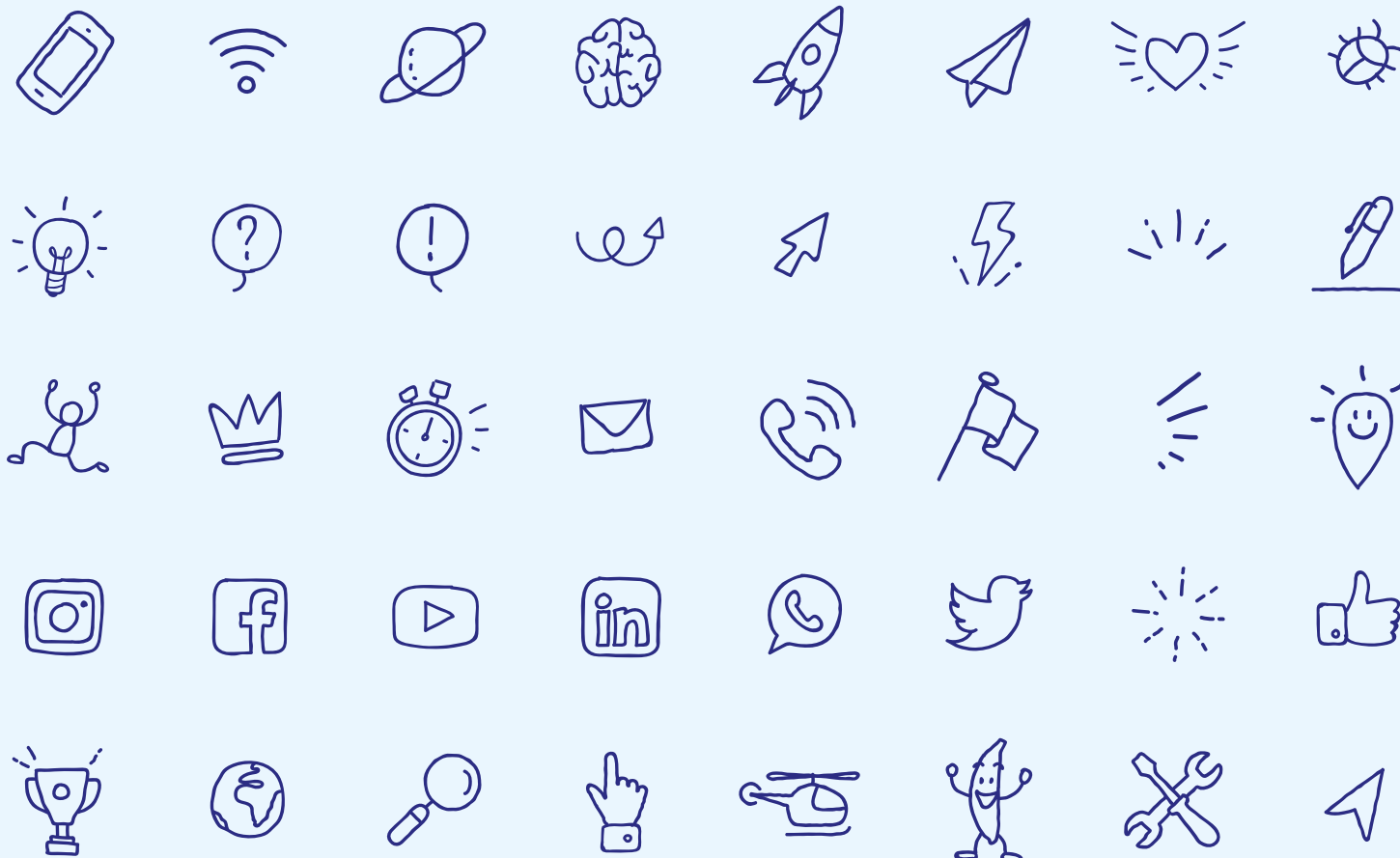


Meerdere patronen in een layout, patroon vult een te groot deel van de layout. Patroon loopt over een belangrijk deel van de foto.

STICKERS

OVERZICHT

Stickers zijn kleine illustraties die op een ontwerp geplakt kunnen worden. Stickers kunnen accenten leggen, of extra leven in een ontwerp brengen. Ze mogen naar eigen inzicht, maar spaarzaam, gebruikt worden.



STICKERS

TOEPASSING

RICHTLIJNEN

Gebruik per ontwerp nooit meer dan twee stickers. Bij kleine formaten slechts één sticker.

Stickers zijn extra, ze mogen nooit de overhand nemen of centraal staan in een ontwerp.

Stickers kunnen zowel over een foto als over een kleurvlak geplaatst worden.

Wanneer een sticker over een foto wordt geplakt dient deze aan te sluiten bij het beeld.

Houd stickers binnen een layout op hetzelfde formaat.

GOED



Lorem ipsum dolor sit met ultrices

Ti dolutem oleniet voluptus pro doluptaquia preptio nsequae peresci dolesti asinisi magnati orionsed mod mo magnat. Faceatios as illorit harchilicae conet voluptat.

Lorem ipsum dolor sit amet, consectetur adipiscing elit. Sed eu consectetur enim. In hac habitasse platea dictumst. Cras eleifend vel sapien eu ullamcorper. Vestibulum feugiat aliquam ex. Praesent lacinia ex ac semper facilisis. Nullam nec dolor porttitor, vestibulum tellus quis, luctus sapien. Sed ultrices justo vitae enim accumsan pellentesque.

PRAESENT ID BLANDIT
In quis dolor vitae metus eleifend accumsan. Praesent id blandit est. Ut scelerisque efficitur dapibus. Vestibulum

ut nunc eu felis mollis tristique. Curabitur ut ligula eu sem vulputate consequat non nec nisi. Curabitur convallis elementum euismod. Mauris elit leo, eleifend quis blandit vel, laoreet id sapien. roin rhoncus accumsan leo vel condimentum. Aliquam a consectetur nisi.

CRAS RISUS NUNC
In sed enim luctus, gravida erat in, pretium neque. Morbi egestas, risus id tincidunt iaculis, est arcu ullamcorper lectus, id elementum nisi eros sed sem. Maecenas posuere mauris velit, et vulputate.

Ti dolutem oleniet voluptus pro doluptaquia preptio nsequae peresci dolesti asinisi magnati orionsed mod mo magnat. Faceatios as illorit harchilicae conet voluptat.

ROC MIDDEN NEDERLAND

Stickers zijn subtiel aanwezig en sluiten aan bij de layout. De sticker in de foto sluit aan bij het beeld.

NIET GOED



Lorem ipsum dolor sit met ultrices

Ti dolutem oleniet voluptus pro doluptaquia preptio nsequae peresci dolesti asinisi magnati orionsed mod mo magnat. Faceatios as illorit harchilicae conet voluptat.

Lorem ipsum dolor sit amet, consectetur adipiscing elit. Sed eu consectetur enim. In hac habitasse platea dictumst. Cras eleifend vel sapien eu ullamcorper. Vestibulum feugiat aliquam ex. Praesent lacinia ex ac semper facilisis. Nullam nec dolor porttitor, vestibulum tellus quis, luctus sapien. Sed ultrices justo vitae enim accumsan pellentesque.

PRAESENT ID BLANDIT
In quis dolor vitae metus eleifend accumsan. Praesent id blandit est. Ut scelerisque efficitur dapibus. Vestibulum

ut nunc eu felis mollis tristique. Curabitur ut ligula eu sem vulputate consequat non nec nisi. Curabitur convallis elementum euismod. Mauris elit leo, eleifend quis blandit vel, laoreet id sapien. roin rhoncus accumsan leo vel condimentum. Aliquam a consectetur nisi.

CRAS RISUS NUNC
In sed enim luctus, gravida erat in, pretium neque. Morbi egestas, risus id tincidunt iaculis, est arcu ullamcorper lectus, id elementum nisi eros sed sem. Maecenas posuere mauris velit, et vulputate.

Ti dolutem oleniet voluptus pro doluptaquia preptio nsequae peresci dolesti asinisi magnati orionsed mod mo magnat. Faceatios as illorit harchilicae conet voluptat.

ROC MIDDEN NEDERLAND

Te veel stickers in een layout, stickers hebben verschillende afmetingen en kleuren. De sticker in de foto sluit niet aan bij het beeld.

BEELD

COMMUNITYFOTO'S

Bij ROC Midden Nederland staat community-denken centraal: samenwerken, verbinding maken, van elkaar leren. Dit zien we terug in de fotografie.

RICHTLIJNEN

We zien meerdere mensen in een beeld, maar de foto heeft een duidelijk focuspunt.

De situaties zijn echt en levendig, niet zwaar gepolijst of geposeerd.

Communityfoto's gebruiken we doorgaans op college- en op opleidingsniveau.



BEELD

PORTRETFOTO'S

Met de portretfoto's richten we ons op het individu, we laten zien dat we er zijn voor de student.

RICHTLIJNEN

De persoonlijke portretten gebruiken we doorgaans op wervingsniveau en zijn niet aan een specifiek college gebonden.

We gebruiken bij voorkeur echte studenten en streven altijd naar een goede afspiegeling van de studenten op het ROC.

De portretten zijn zonder poses, opgewekt en echt.



BEELD

VIDEO

De plaats die video inneemt in de mediamix van ROC Midden Nederland wordt groter. Door technologische ontwikkelingen wordt het steeds makkelijker om video's te produceren en te verspreiden. Een positieve ontwikkeling, maar ook een ontwikkeling die vraagt om een zorgvuldige werkwijze. We schetsen hier de kaders voor de productie van video's voor ROC Midden Nederland.

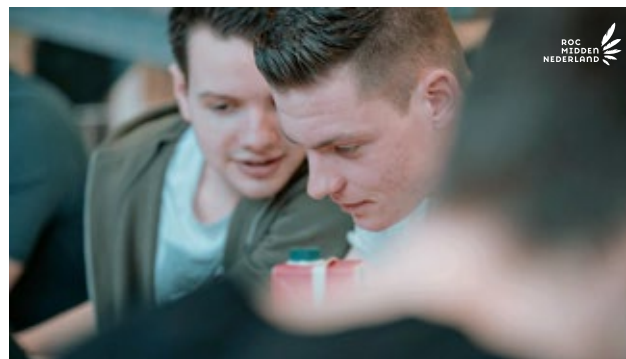
TYPES VIDEO

We onderscheiden vier categorieën video: werving, informatie, educatie en registratie. Op de volgende pagina's gaan we dieper in op deze verschillende types video.



LOGO

Wanneer een video getoond en/of gepubliceerd wordt op een officieel kanaal van ROC Midden Nederland dient het logo minimaal eenmaal, duidelijk zichtbaar aan het begin getoond te worden. Iedere video wordt afgesloten met de logo-bumper. (Op aanvragen te verkrijgen via de dienst Marketing & Communicatie.)



Een logo mag rechtsboven in beeld geplaatst worden zonder ondergrondkleur in wit of ROCMN donkerblauw. Hiermee wordt voor video een uitzondering gemaakt op de regels rondom de plaatsing van logo's (beschreven op pagina 7). Een belangrijke voorwaarde is dat het logo in ieder geval aan het begin van de video gedurende minimaal 3 seconden duidelijk zichtbaar is.

De hoogte van het logo is in dit voorbeeld met een resolutie van 1920 x 1080 pixels: 130 pixels.

BEELD

VIDEO

SPECIFICATIES TITELS

De voorbeelden hiernaast zijn uitgewerkt op een resolutie van 1920 x 1080 pixels. Voor films met een hogere of lagere resolutie gelden dezelfde verhoudingen, maar niet dezelfde waarden.

KLEURGEBRUIK

Alle kleuren uit de huisstijl van ROC Midden Nederland mogen gebruikt worden voor titels in video's. We werken hiervoor altijd met de RGB-kleuren (zie het overzicht op pagina 15). Het is daarbij belangrijk dat in de hele workflow hetzelfde kleurprofiel wordt gehanteerd (bijvoorbeeld sRGB IEC61966-2.1 of Rec. 709) om kleurverschillen te voorkomen. Omdat de meeste video's bestemd zijn voor web-gebruik adviseren we het gebruik van sRGB IEC61966-2.1.

TYPOGRAFIE EN VORM

Wanneer in een video titels (bijvoorbeeld namen) gebruikt worden plaatsen we deze altijd in het lettertype Filson Soft. Een bijschrift onder deze titel (bijvoorbeeld een functie of bedrijfsnaam) plaatsen we in de Brandon Text. Titels staan altijd op een kleurvlak. Hiervoor kan gebruik gemaakt worden van de pil of de punthoek.

STICKERS EN PATRONEN

Stickers en patronen mogen naar eigen inzicht gebruikt worden. Gebruik nooit meer dan één patroon en/of één sticker per shot.



TITELVARIANT A: UITGEBREIDE TITELS

Hoogte pilvorm: 300 px

Breedte pilvorm: afhankelijk van lengte naam

Marges titel: links 165 px, rechts 140 px

Lettergrootte naam: 65 pt

Lettergrootte bijschrift: 40 pt

Transitie in: pil schuift van buiten beeld in beeld

Transitie uit: pil schuift terug buiten beeld

TITELVARIANT B: KORTE TITELS

Hoogte rechte zijde punthoek: 145 px

Breedte punthoek: afhankelijk van lengte naam

Positie: afhankelijk van positie persoon/personen

Lettergrootte naam: 80 pt

Transitie in: de punthoek schaalt vanuit de punt van 0 naar het definitieve formaat

Transitie uit: de punthoek schaalt terug naar 0 in de richting van de punt

TITELVARIANT C: OBJECTTITEL

Afmetingen punthoek: afhankelijk van inhoud afhankelijk van lengte naam

Positie: afhankelijk van aan te wijzen object

Lettergrootte tekst: 80 pt

Transitie in: de punthoek schaalt vanuit de punt van 0 naar het definitieve formaat

Transitie uit: de punthoek schaalt terug naar 0 in de richting van de punt

BEELD

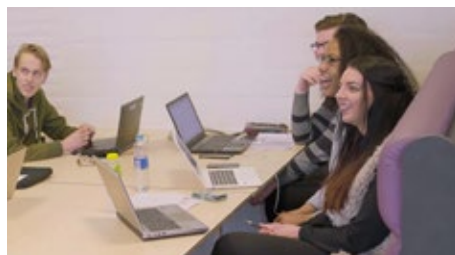
VIDEO

WERVING

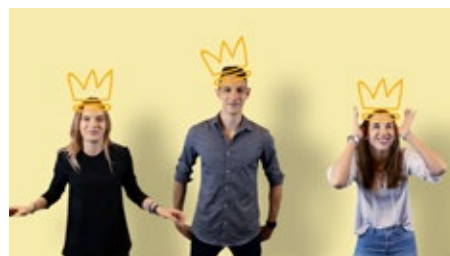
Wervende video's hebben als primair doel nieuwe studenten te werven. De afzender kan ROC Midden Nederland zijn, maar ook een college of een opleiding. Wervende video's zijn kort en to-the-point. De maximale duur is 2,5 minuten. Wanneer de video onderdeel is van een online campagne is een duur van 30 seconden een goede richtlijn.

Een wervende video heeft altijd een duidelijke call-to-action. Voor wervende video's gelden dezelfde huisstijlregels als voor andere middelen.

Zowel aan het begin als het einde van de film dient het ROC Midden Nederland logo getoond te worden.



Wervende video voor een opleiding



Wervende video voor ROC Midden Nederland

BEELD

VIDEO

INFORMATIE

Informatieve video's hebben als primair doel informatie over te brengen op de doelgroep. De doelgroep kan zowel intern als extern zijn, de afzender kan ROC Midden Nederland zijn, maar ook een college of een opleiding. De duur van informatieve video's kan variëren, afhankelijk van het onderwerp. Toch verdient het ook voor informatieve video's de aanbeveling kort en to-the-point te zijn.

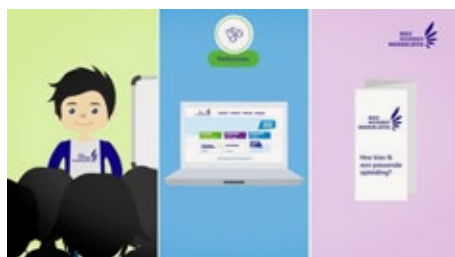
De vorm van de video is afhankelijk van de inhoud. Animatie behoort ook tot de mogelijkheden. Voor informatieve video's gelden dezelfde huisstijlregels als voor andere middelen.

ANIMATIE

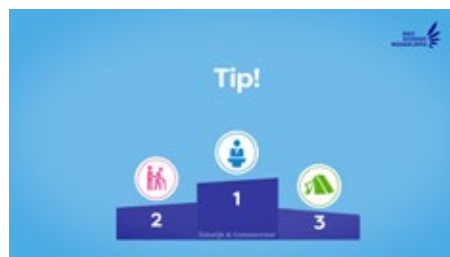
Een animatie kan een prima uitwerking zijn voor een informatieve video, met name bij abstractere onderwerpen. De stijl van de animatie dient aan te sluiten bij de huisstijl.



Informatieve video



Informatieve animatie



BEELD

VIDEO

EDUCATIE

Onder educatieve video's verstaan we video's die gemaakt zijn voor educatieve doeleinden. Dat kan dus een projectvideo gemaakt door studenten zijn, maar ook een instructievideo van docenten. Studenten en medewerkers zijn vrij in de vormgeving van deze video's.

Wanneer de video gepubliceerd wordt op officiële kanalen van ROC Midden Nederland dient wel altijd de mededeling 'Deze film is gemaakt door ... van het ... College' geplaatst te worden, eventueel aangevuld met de specifieke opleiding. Bijvoorbeeld: *'Deze film is gemaakt door studenten mediavormgeving van het Creative College'*.



Educatieve video



REGISTRATIE

Onder registratievideo's verstaan we video's die gemaakt worden tijdens evenementen en als doel hebben een impressie te geven van het evenement.

Wanneer in educatieve video's en registratievideo's gebruikt wordt gemaakt van huisstijlelementen dienen ook deze te voldoen aan de huisstijlregels.



Registratievideo



ONLINE WEBDOMEINEN

ROC Midden Nederland en de daaronder liggende merken hebben ieder een eigen webdomein. Wanneer vanuit één van de merken wordt gecommuniceerd wordt altijd het webdomein gecommuniceerd.

Een webdomein kan met of zonder www gecommuniceerd worden. Wanneer deze als op zichzelf staand element wordt gebruikt wordt www weggelaten.

ROC Midden Nederland (corporate)	www.rocmn.nl
VAVO Lyceum	www.vavolyceum.nl
Participatieopleidingen	participatieopleidingen.rocmn.nl
Bedrijfsopleidingen	bedrijfsopleidingen.rocmn.nl
Automotive College	www.automotivecollege.nu
Beauty College	www.beautycollege.nu
Bouw & Interieur College	www.bouweninterieurcollege.nu
Business & Administration College	www.businessenadministration.nu
Creative College	www.creativecollege.nu
Facility, Horeca & Travel College	www.facilityhorecaentavel.nu
Gezondheidszorg College	www.gezondheidszorgcollege.nu
ICT College	www.ictcollege.nu
Media, ICT & Design College	www.mediaictdesigncollege.nu
Sport College	www.sportcollege.nu
Tech College	www.techcollege.nu
Veiligheid & Defensie College	www.veiligheidendefensie.nu
Welzijn College	www.welzijncollege.nu

techcollege.nu



ONLINE

RICHTLIJNEN WEBSITE

MOBILE FIRST

Meer dan de helft van alle bezoekers bekijkt de website op een smartphone. Houd daarom de smartphone-ervaring als belangrijkste maatstaf bij het vullen en beheren van de website. De gedachte achter mobile first is dat het je dwingt tot het maken van scherpe keuzes in wat je aanbiedt. Voor overtollige content is op het kleine scherm geen plaats: alleen de essentie van je product, informatie, dienst of boodschap blijft over. En omdat je bij responsive design op alle devices exact dezelfde informatie aanbiedt, krijg je ook op tablet en desktop een betere website.



TEKST

- Houd het geheel kort en krachtig.
- Gebruik korte alinea's en zo veel mogelijk tussenkopjes.

BEELD

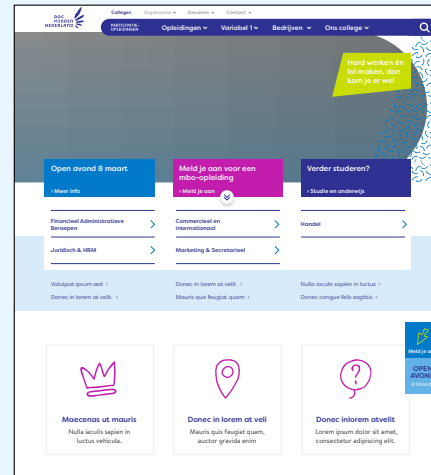
- Gebruik liggende beelden.
- Zorg dat het onderwerp duidelijk is.
- Vermijd onduidelijke overzichtsfotos.

ONLINE KLEURTHEMA'S WEBSITE

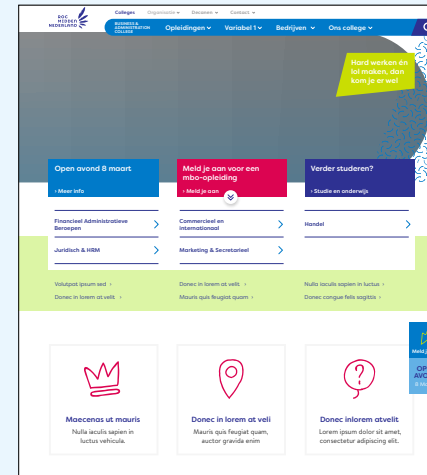
De corporate en college websites maken gebruik van zes vastgestelde kleurthema's. Een kleurthema is een beperkte set kleuren op basis van het huisstijl palet. Iedere college-website kan een kleurthema instellen in combinatie met één van de patronen.

LET OP

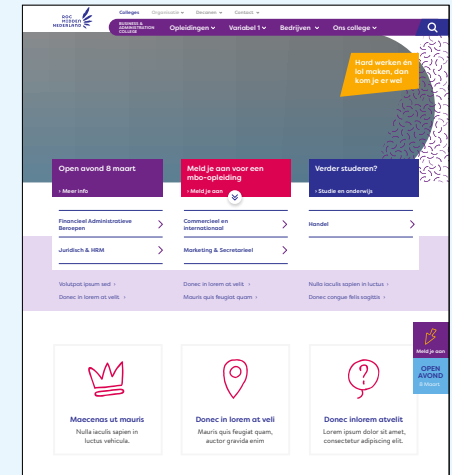
Het is absoluut niet de bedoeling om een gekozen kleurthema als 'college huisstijl' door te trekken naar andere media. Gebruik het volledige huisstijl palet zoveel mogelijk.



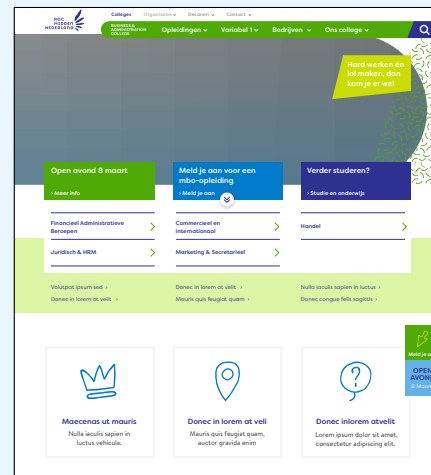
Corporate kleurthema



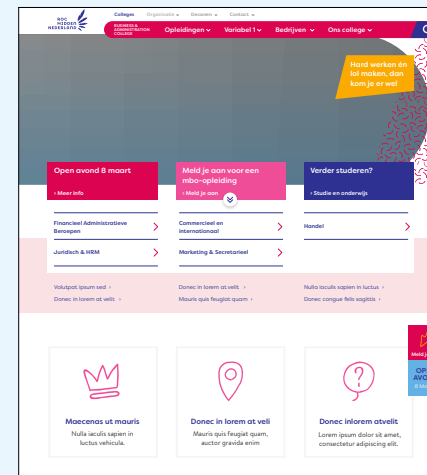
Kleurthema 1



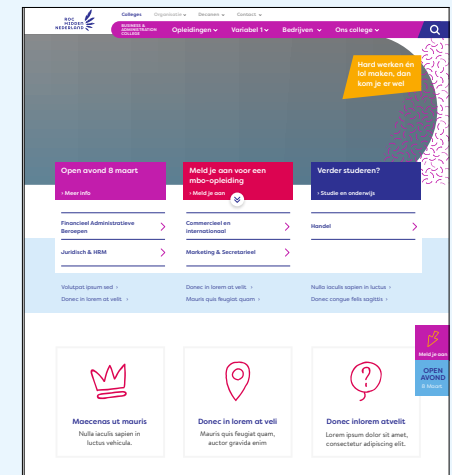
Kleurthema 2



Kleurthema 3



Kleurthema 4



Kleurthema 5

ONLINE TYPOGRAFIE

De huisstijl letters Filson Soft én de Brandon text worden ook online toegepast.

Een webredacteur kan met het CMS een pagina-layout opbouwen middels paragrafen. De exacte specificaties zoals grootte en kleur zijn al vastgelegd in het systeem.

FALLBACK FONTS (ONLINE)

De Filson Soft én Brandon text zijn geen 'websafe fonts'. Dit betekent dat ze zonder ondersteunende webtechniek (javascript) niet overal kunnen worden getoond. Met name e-mail heeft technische beperkingen. In dat geval is de Calibri het eerste alternatief én de Arial/ Helvetica het tweede alternatief.

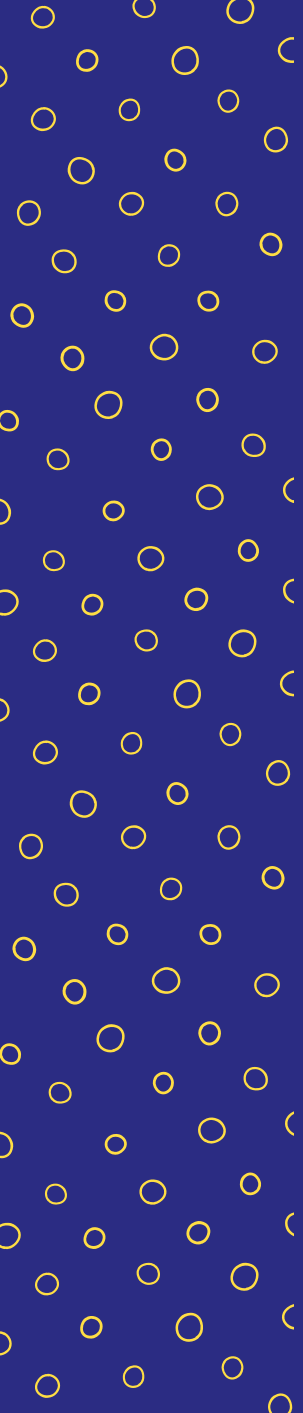
H1 **KOPTEKST EHCULA NUN**

H2 **Lorem ipsum dolors quam et ultrices.**

H3 **Lorem ipsum dolor sit amet molestie non enim quis.**

Body Lorem ipsum dolor sit amet, consectetur adipiscing elit. Nulla turpis lacus, porta vestibulum efficitur in, blandit eget purus. Proin maximus et ex at hendrerit. Mauris vestibulum turpis odio, at blandit nibh ultricies et. Ut at accumsan purus, eu dignissim mi. Mauris blandit euismod maximus. In hac habitasse platea dictumst. Proin varius tristique magna, in fermentum just. Fusce arcu nulla, molestie non enim quis, commodo tincidunt sem.

	1° keuze		1° alternatief		2° alternatief
Fallback	Filson soft	>	Calibri	>	Arial/Helvetica
	Brandon text	>	Calibri	>	Arial/Helvetica



VOORBEELDEN

STATIONARY

VISITEKAARTJES



Voornaam Achternaam

Functieomschrijving
v.achternaam@rocmn.nl

T 030 - 754 55 55
M 06 - 12 34 56 78

Brandenburchtreed 20 Utrecht
Postbus 3065, 3502 GB Utrecht



Voornaam Achternaam

Contactpersoon beroepskolom vmbo-mbo-hbo
v.oorbeeldvanextreemlangeemail@rocmn.nl

T 030 - 754 55 55
M 06 - 12 34 56 78

Brandenburchtreed 20 Utrecht
Postbus 3065, 3502 GB Utrecht



Voornaam Achternaam

Functieomschrijving
v.achternaam@rocmn.nl

T 030 - 754 55 55
M 06 - 12 34 56 78

Brandenburchtreed 20 Utrecht
Postbus 3065, 3502 GB Utrecht

creativecollege.nu



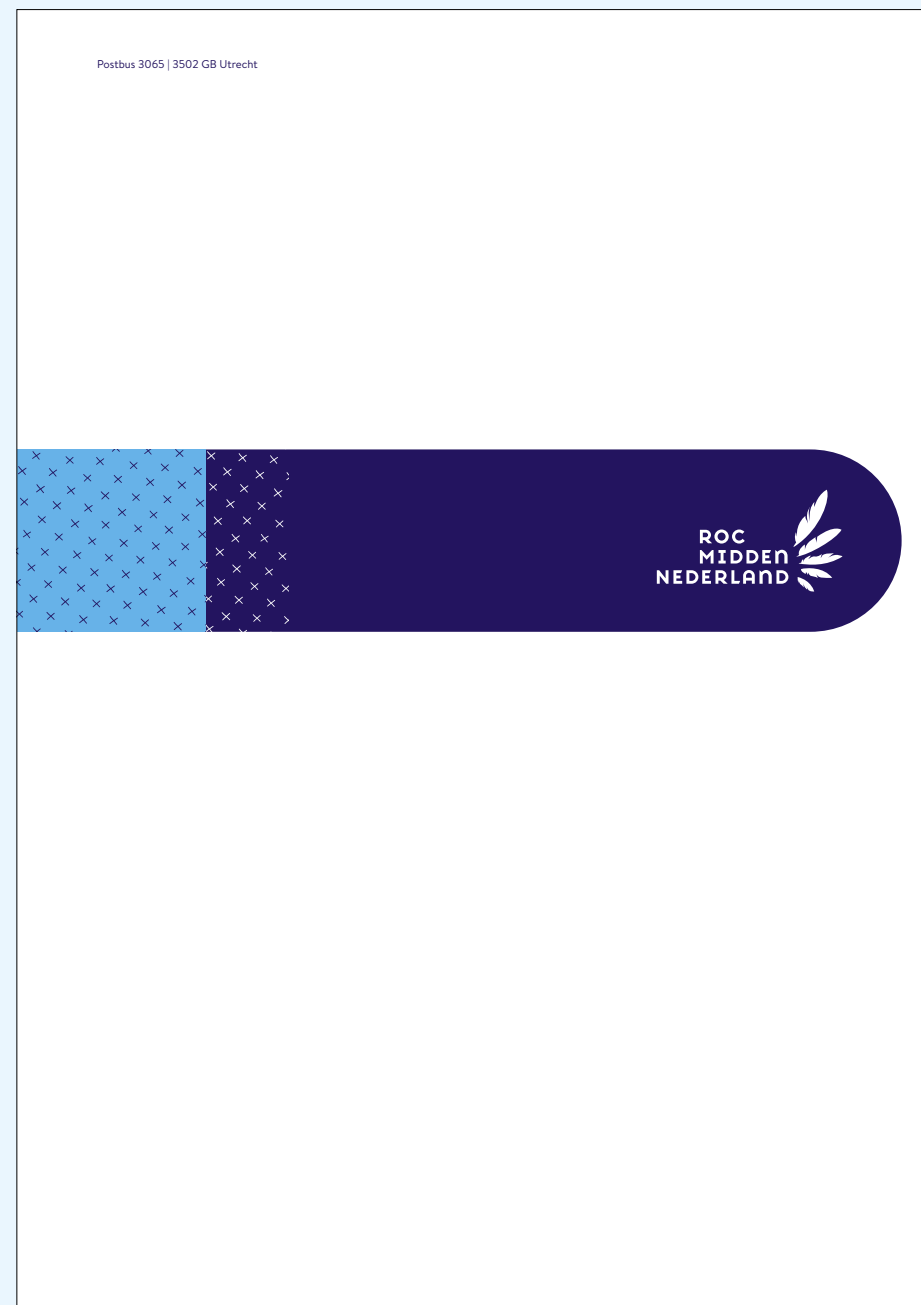
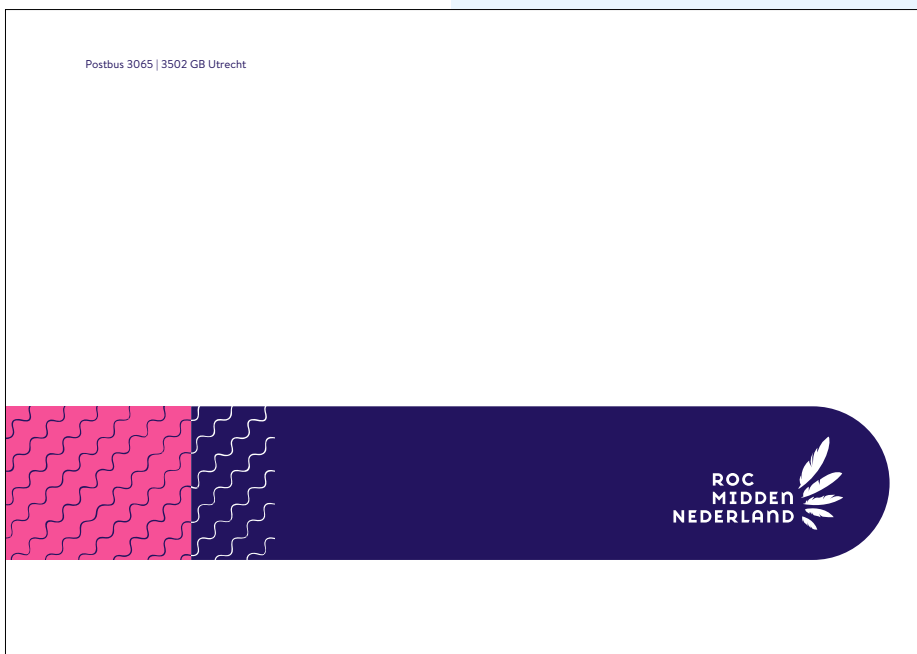
techcollege.nu

Eerste regel in kleur
rocmn.nl



STATIONARY

ENVELOPPEN



STATIONARY

DIPLOMAMAP



STATIONARY

IDENTITEITSPASSEN



Studenten



Medewerkers

Eén opleiding, drie contexten

De opleiding Servicemedewerker kent drie contexten: Zakelijk & Commercieel, Zorg & Welzijn, Sport & Evenementen. De opleiding wordt in al deze contexten in Amersfoort aangeboden. Voor de opleiding Zakelijk & Commercieel kunnen studenten ook terecht in Utrecht.

ZAKELIJK & COMMERCIEEL

Onze studenten met het profiel Zakelijk & Commercieel leren veel verschillende praktische vaardigheden, waaronder het verkopen van producten en materialen, archiveren van administratieve gegevens en het verzorgen van de inkomende en uitgaande post. Een dienstverlenende houding staat bij de opleiding Servicemedewerker centraal. Daarom wordt er ook veel aandacht besteed aan de sociale vaardigheden van de studenten. Zo leren studenten hoe zij klanten kunnen ontvangen en hoe zij bestellingen- en reserveringen kunnen aannemen. Na deze opleiding kunnen studenten aan de slag bij organisaties als congressentra, winkels, bedrijven en gemeenten.



Senna (22) "Het leuke van mijn opleiding is dat ik veel verschillende werkzaamheden leer uitvoeren, van administratieve klussen tot onderhoudswerkzaamheden. Belangrijk is dat ik daarbij altijd een servicegerichte houding heb. Hierdoor ben ik een visitekaartje voor het bedrijf waar ik voor werk."



Malika (19) "Ik heb altijd al iets met mensen willen doen. Sinds een half jaar werk ik nu in een verzorgingstehuis. Gedurende de dag verzorg ik koffie, thee en de lunch voor de bewoners en hun gasten en zorg ik ervoor dat alle ruimtes er netjes uitzien. Regelmatig pak ik werkzaamheden op achter de balie. Als de secretaresse het druk heeft, neem ik de telefoon aan. Ik wil graag dat alle mensen zich hier zo comfortabel en prettig mogelijk voelen."

ZORG & WELZIJN

Tijdens de opleiding Servicemedewerker Zorg & Welzijn leren studenten veel verschillende vaardigheden, waardoor zij aan de slag kunnen bij uiteenlopende instellingen binnen de zorg. Ze leren assisteren bij uitvoerende werkzaamheden, zoals administratie, voorraadbeheer en onderhouds- en schoonmaakwerkzaamheden. Maar ook hoe zij met een dienstverlenende en servicegerichte houding kunnen inspelen op de hulpvragen en verwachtingen van patiënten. Studenten kunnen zich na deze brede opleiding vol overgave inzetten binnen diverse zorginstellingen, zoals de thuiszorg, gehandicaptenzorg, ouderenzorg en ziekenhuizen.

SPORT & EVENEMENTEN

Studenten leren onder andere hoe zij activiteiten kunnen beheren. Ook leren onderhouds- en schoonmaakwerkzaamheden moeten verrichte tische vaardigheden, besteden we veel aandacht aan het ontwil vaardigheden. Zo zijn onze studenten straks het eerste aanspre en zorgen zij voor een goed ontvangst en begeleiding van klanten die zij leren zijn dus heel divers, maar centraal staat dat zij gericht op te stellen. Studenten die voor deze context hebben werken bij vakantieparken, recreatiebedrijven, zwembaden en f



Dave (21) "Elke ochtend begin ik met het maken van de sportzaal en controleer ik alle kleedruimtes of ze schoon zijn. Als de sportschool open gaat, zorg ik dat ik bij de receptie aanwezig ben zodat ik daar kan helpen als bij druk is. Ik heet iedereen die binnenkomt welkom en help ze bij het inchecken bij de detectiepoortjes. Gedurende de dag zelf help ik waar nodig en zorg ik dat alles er perfect uitziet."



Op zoek naar een flexibele en servicegerichte duizendpoot?

Onze Servicemedewerker-studenten staan voor u klaar!

Vanaf september start ROC Midden Nederland met de nieuwe, brede niveau 2 opleiding Servicemedewerker. Studenten leren veel verschillende vaardigheden, waardoor zij na hun opleiding breed inzetbaar zijn. Zo zijn zij sociaal vaardig en kunnen zij bijvoorbeeld administratieve klussen doen ICT- en onderhoudswerkzaamheden verrichten. Kortom dé ideale medewerker voor uw organisatie!



Voorzijde

Binnenzijde

PUBLICATIES

COLLEGE GIDS



MBO OP ROC MIDDEN NEDERLAND

Het middelbaar beroeps onderwijs (mbo) leidt je praktijkgericht op voor een beroep. Dat kan verpleegkundige of manager in de detailhandel zijn, maar ook sport- en bewegingscoördinator, ICT-beheerder, technicus of mediavormgever. Bij onze colleges in Amersfoort vind je altijd een opleiding die bij je past. In het mbo-onderwijs staat de praktijk centraal. Dat betekent dat er veel aandacht is voor jouw beroepspraktijkvorming (stage). Je vooropleiding bepaalt je startniveau op het mbo.

ER ZIJN VIER NIVEAUS IN HET MBO:

- NIVEAU 4** Middenkaderopleidingen: je voert volledig zelfstandig je werk uit en bent breed inzetbaar. Ook kun je een specialistische ontwikkelende of een leidinggevende functie vervullen. Daarnaast kun je doortrappen naar het hbo.
- NIVEAU 3** Vakopleidingen: je kunt zelfstandig aan de slag in jouw vakgebied.
- NIVEAU 2** Basisberoepsopleidingen: je wordt opgeleid tot vakman/vakvrouw. Je bent vooral praktisch bezig.
- ENTREE OPLEIDINGEN** Assistentopleidingen: je werkt als assistent in een bedrijf of instelling. Onder begeleiding van je collega's voer je eenvoudige taken uit. Onze entreeopleidingen worden gegeven in Utrecht en Nieuwegein.

MBO-LEERWEGEN
Misschien leer jij het liefst op school, maar het kan ook zijn dat je niet kunt wachten om aan het werk te gaan. Het mbo kent daarom twee leerwegen.

BEROEPSOPLEIDENDE LEERWEG (BOL): SCHOOL + STAGE
Volg je een bol-opleiding dan zit je op school en loop je tijdens je opleiding een aantal stages. Wij hebben in de regio contact met veel bedrijven. Wij helpen je dan ook met het vinden van geschikte stageplaatsen.

BEROEPSBELEIDENDE LEERWEG (BBL): SCHOOL + WERKEN
Volg je een bbl-opleiding, dan werk je bij een erkend leerbedrijf en volg je daarnaast lessen op school. Om aan een bbl-opleiding te kunnen beginnen moet je een 'erkende leerwerkplek' hebben, bij een bedrijf of instelling waar je gaat werken. Je gaat zelf op zoek naar een leerwerkplek door te solliciteren. Het is belangrijk om daar op tijd mee te starten. Zonder contract bij een erkende leerwerkplek kun je namelijk niet starten met de opleiding. Erkende leerwerkplekken vind je op www.stagemarkt.nl.

KIES JE EIGEN KEUZEDELEN

Naast alle standaardvakken die je tijdens je opleiding volgt (bijvoorbeeld taal en rekenen en de beroepsgerichte vakken), kun je zelf ook een klein deel van je opleiding invullen. Je kunt namelijk keuzevakken kiezen. Dat kunnen vakken zijn waarmee je je verder specialiseert in je beroep of die je voorbereiden op een volgende opleiding, zoals het keuzevak 'voorbereiding op het hbo'.

Wat je kunt kiezen verschilt per college en vaak per opleiding. Er is in ieder geval genoeg keuze. Keuzevakken die je met een voldoende afgerond hebt, komen op je diploma te staan. Met je diploma kun je aan je toekomstige werkgever laten zien wat je allemaal in huis hebt.

Als je na je opleiding verder gaat studeren op het mbo of hbo, is het slim om tijdens je opleiding te kiezen voor keuzevakken die je daarna voorbereiden. De keuzevakken die je gedaan hebt, kunnen in je volgende opleiding zorgen voor vrijstellingen of een betere start.

LEGGELD EN STUDIEFINANCIERING

Bin je op 1 augustus van het schooljaar nog geen 18 jaar, dan betaal je geen leggeld. Kosten voor boeken en ander leermateriaal zijn er wel altijd en verschillen per opleiding. Ben je 18 jaar of ouder, dan betaal je leggeld aan DUO (Dienst Uitvoering Onderwijs). Ook heb je recht op studiefinanciering en een OV-kaart. Volg je een bbl-opleiding, dan ontvang je een



Met ingang van 1 januari 2017 ontvangen alle mbo-studenten, ook onder de 18 jaar, een OV-kaart om gratis te reizen met het openbaar vervoer.

Kijk voor meer en actuele informatie over leggeld, studiefinanciering en de OV-kaart op www.duo.nl.



MAATSCHAPP ZORG

NIVEAU 4

De opleiding Maatschappelijke Zorg leidt op tot Persoonlijke begeleiding. Je leert ondersteuningsvragen en behoeften van cliënten te herkennen. Op basis daarvan stel je begeleidingsplannen op, die je ook uitvoert en coördineert. Ook bied je ondersteuning bij dagbesteding en wonen. Het doel van jouw werk is dat jouw cliënt zo goed en zo lang mogelijk zelfstandig kan functioneren. De doelgroepen waarmee je als Persoonlijke Begeleider werkt zijn heel divers. Zo kun je met kinderen of ouderen werken, of voor cliënten met een lichamelijke, geestelijk of psychosociale beperking. Cliënten kunnen thuis wonen of in een vervangende woonvorm. In het derde leerjaar kies je voor één van de uitstromingsprofielen: Gehandicaptenzorg, Specifieke doelgroepen of Thuisbegeleider. Je volgt dan keuzevakken gericht op de doelgroep waarmee je wilt werken.

"De combi-opleiding speelt in op de huidige ontwikkelingen in de zorg."

SELMA VAN DIJK
PRAKTIJKOPLEIDER STICHTING DE BILTHUYZEN

Binnen de ouderenzorginstelling waar ik werk zijn er steeds meer mensen die langer zelfstandig thuis blijven wonen. Daarbij is een goede combinatie nodig van medische verzorging en hulp bij het kunnen blijven doen van de dagelijkse dingen. Fijn dat de nieuwe opleiding Verzorgende-IG/Medewerker Maatschappelijke Zorg inspoot op de huidige ontwikkelingen in de zorg.

VERZORGENDE-IG/ MAATSCHAPPELIJKE ZORG

NIVEAU 3

Als Verzorgende-IG/Medewerker Maatschappelijke Zorg bied je professionele hulp aan mensen bij hun dagelijkse verzorging. De opleiding wordt in combinatie met de opleiding Maatschappelijke Zorg op niveau 3 aangeboden. Het werkveld verandert. Er is een toenemende behoefte aan verzorgenden die nog beter kunnen omgaan met complexe zorg en begeleiding. Daarom sluit je deze gecombineerde opleiding af met twee diploma's. Binnen deze opleiding kun je vanaf leerjaar twee kiezen uit de profielen VVT (thuiszorg en ouderenzorg) of Gehandicaptenzorg. Kies je voor de Verzorgende-IG opleiding met specialisatie Kraam, dan krijg je alleen het diploma Verzorgende-IG.



2018 - 2019



DE MBO COLLEGE GIDS

Amersfoort

Opleidingen Gezondheidszorg College

ASSISTENTEN GEZONDHEIDSZORG	LEERWEG	NIVEAU	DUUR
Apothekerassistent	bol	4	3 jaar
Dokterassistent	bol	4	3 jaar
Tandartsassistent	bol/bbl	4	3 jaar

LABORATORIUMONDERWIJS	LEERWEG	NIVEAU	DUUR
Analist	bol	4	4 jaar
Allround Laborant	bol	3	2,5 jaar

VERZORGENDE-IG/MAATSCHAPPELIJKE ZORG	LEERWEG	NIVEAU	DUUR
Maatschappelijke Zorg: Persoonlijke Begeleider	bol/bbl	4	3 jaar
Verzorgende-IG/Medewerker Maatschappelijke Zorg	bol/bbl	3	3 jaar
Verzorgende-IG - Verkort 1 jaar	bbl	3	1 jaar
Verzorgende-IG - Verkort 2 jaar	bbl	3	2 jaar

VERPLEEGKUNDE	LEERWEG	NIVEAU	DUUR
Verpleegkundige	bol	4	4 jaar
Verpleegkundige (GGZ, VVT, ZH GHZ) - Verkort	bbl	4	2,5 jaar
Verpleegkundige - Verkort	bol	4	2 jaar

BOL OF BBL?
BOL gaat op één week naar school en loopt één of meerdere jaren af.
BBL gaat op één dag in één of twee dagen in de week naar school.
Meer informatie vind je op pagina 6.

Deze opleiding kun je sneller afronden

Interesse? Kijk op www.gezondheidszorgcollege.nl

Gezondheidszorg College

2

3

4

5

Meet the students

Op de campus van ROC Midden Nederland in Amersfoort vind je veel enthousiaste studenten. Studenten van allerlei opleidingen ontmoeten elkaar in de koffiebier. Maak ook kennis met een aantal van onze toppers!



"Als je hulp nodig hebt, dan krijg je die."

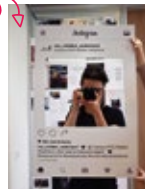
Renske (17) volgt de opleiding Pedagogisch Medewerker op het Wetsijn College. Ze merkt nu al dat ze kan groeien in deze opleiding, ook al zit ze pas in het eerste leerjaar. "Je wordt zelfstandiger, je moet echt alles zelf regelen." Bij ROC Midden Nederland wordt iedereen persoonlijk begeleid. Af en toe heb je een gesprek met je loopbaanbegeleider over hoe het gaat op je stage en op school. "Als je hulp nodig hebt, dan krijg je die."



"Ik koos de opleiding niet, de opleiding koos mij!"

REMCO VAN HET CREATIVE COLLEGE

"Ik koos de opleiding Mediaredactie niet, de opleiding koos mij! Voor een opleiding als deze moet je zeker creatief en enthousiast zijn. Als je die twee woorden opzakt in het woordenboek vind je mijn foto!"



"We krijgen levensrecht onderwijs én toffe stages."



ELME EN MAXIME VAN HET BUSINESS & ADMINISTRATION COLLEGE

"De opleiding Management, Economie & Communicatie (MEC) is een super leuke en pittige opleiding waarin theorie en praktijk nauw samen gaan. We worden direct klaargestoomd voor het werkveld met levensrecht onderwijs en toffe stages."

Wil je naar school in Amersfoort?

De campus
Op de campus aan de Disketteweg liggen onze colleges dicht bij elkaar. Heel gezellig, maar ook heel waardevol voor jouw opleiding. Zo kun je op de campus samenwerken met studenten en docenten van andere colleges. Daar wordt je opleiding een stuk interessanter van. Daarnaast leer je op de campus een netwerk op te bouwen. Handig tijdens je opleiding, maar vooral ook daarna. En, niet onbelangrijk, de campus ligt naast station Schothorst.

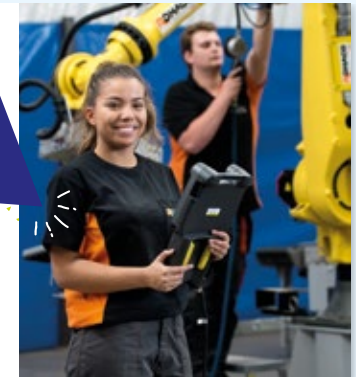
Het Gezondheidszorg College bij Meander Medisch Centrum
Het Gezondheidszorg College vind je in het hart van de praktijk, op het terrein van Meander Medisch Centrum. De onderwijslocatie is ingericht met moderne praktijklokalen, waar je alle benodigde vaardigheden goed kunt leren. Zo stap je vanaf het begin van je opleiding direct binnen in de wereld van de zorg.

OPEN AVOND dinsdag 13 juni
van 18.00 - 21.00 u

ROC
MIDDEN
NEDERLAND
www.rocmn.nl

Meiden in de techniek

Meiden in de techniek? Is dat zo bijzonder? Eigenlijk niet, maar toch zijn ze in veel branches nog in de minderheid. Gelukkig kiezen steeds meer meiden voor techniek en is er ook steeds meer aandacht voor ze. Bedrijven zitten namelijk te springen om enthousiaste meiden! Bij onze colleges in Amersfoort worden deze meiden in de techniek gekoesterd.



Onze techniekmeiden!

"Ik wil een voorbeeld voor meiden in de techniek zijn"

MARGARETHE BROERS GEEFT LESSEN ELEKTROTECHNIEK OP HET TECH COLLEGE

"Vanaf de eerste dag dat ik op het Tech College kwam waken had ik een goede klik met de studenten. Ik vind de sfeer op het Tech College erg prettig. Een kleinschalig college met veel betrokkenheid. Ik hoop voor meiden die een technisch beroep willen uitoefenen een voorbeeld te zijn. Door ze te laten zien dat het Tech College prima opleidingen heeft waar vooral ook meiden zich kunnen ontwikkelen. Juist door de kleinschaligheid is er veel begeleiding en aandacht."



"Logisch nadenken? Heerlijk!"



Liesbeth Prins is één van de meiden die de opleiding 'Monteur Elektrotechnische Installaties' volgt. Ze wilde graag een opleiding volgen waarbij ze veel met haar hoofd en handen bezig is. "Het feit dat je van allerlei losse dingen iets kan maken wat werkt en praktisch is, vind ik het mooiste."

Das Liesbeth één van de weinige vrouwelijke studenten is, vindt ze geen probleem. "De klas is vaak rustiger dan een meisjesklas, maar of en toe ben ik die jongens ook wel zat hoor," vertelt ze lachend. "Mijn omgeving reageert altijd verbaasd als ik vertel wat ik studeer."

"Ik vind mezelf wel een stoere meid!"



Kelsey de Jong volgt de opleiding Bouwkunde "De bouwkundige vakken liggen mij goed, vooral constructieker, sterkteker, installaties en bouwtechniek. Ik heb twee stages gelopen. Een op de bouwplaats en één op kantoor. Alles heel leerzaam. Op de bouwplaats loop je met bouw-schoenen en moet je laten zien wat je kan. Wel wennen hoor, tussen al die mannen. Zowel op school als in de praktijk, maar ik word wel extra gewaardeerd."

Wil je naar school in Amersfoort?

Dan ga je naar de campus van ROC Midden Nederland. Op de Disketteweg hebben wij een verzameling vol toegewijde colleges. Hier vind je mensen die gek zijn op hun vakgebied. Noem het gerust hartstocht. Op het ene college is iedereen wild van sport of media, op het andere college gaan de harten sneller kloppen van techniek of zorgen voor mensen. Ook de tweede vestiging van de campus is afgelopen maand geopend. Daarnaast heeft het Gezondheidszorg College een prachtige locatie op het terrein van ziekenhuis Meander Medisch Centrum, op de Maatweg 3.

ROC
MIDDEN
NEDERLAND
www.rocmn.nl

PROMOTIE
ADVERTENTIE



ROC MIDDEN NEDERLAND

OPEN AVOND

woensdag 8 maart 18.00 - 21.00u

Ga je volgend jaar naar het mbo en heb je nog geen opleiding gekozen? Wij helpen je graag! Kom naar de open avond en ga in gesprek met onze studenten. Je bent van harte welkom op onze mbo-colleges. Kijk voor meer informatie op de website en meld je aan voor de open avond. Tot dan!

Meld je aan op www.rocmn.nl

ONLINE BANNERS

OPEN DAG
zaterdag 27 januari 10.00 - 13.00 u

ROC MIDDEN NEDERLAND

OPEN DAG
Meld je nu aan!

ROC MIDDEN NEDERLAND

ROC MIDDEN NEDERLAND

OPEN AVOND

dinsdag 13 juni
van 18.00 - 21.00u

VEILIGHEID & DEFENSIE COLLEGE

Werken bij defensie?
Kom naar de opleiding
Veiligheid en Vakmanschap

ROC MIDDEN NEDERLAND

OPEN AVOND

woensdag
8 maart
18.00 - 21.00 u

Meld je nu aan!

ONLINE

FACEBOOK ADVERTENTIE

 **ROC Midden Nederland**
Sponsored Like Page

Zien we je op onze open dag? Meld je even aan op onze site.



Welke kant wil jij op?
Wij helpen je met je studiekeuze!

OPEN DAG ROC MIDDEN NEDERLAND Apply Now

78 23 Comments 12 Shares

Like Comment Share

 **ROC Midden Nederland**
Sponsored

Zien we je op onze open dag? Meld je even aan op onze site.



Welke kant wil jij op?
Wij helpen je met je studiek... Apply Now

Open Dag ROC Midden Nederland

78 23 Comments 12 Shares

Like Comment Share

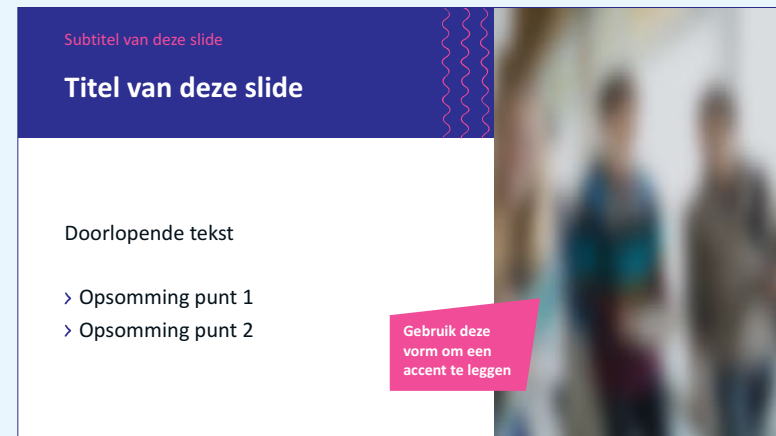
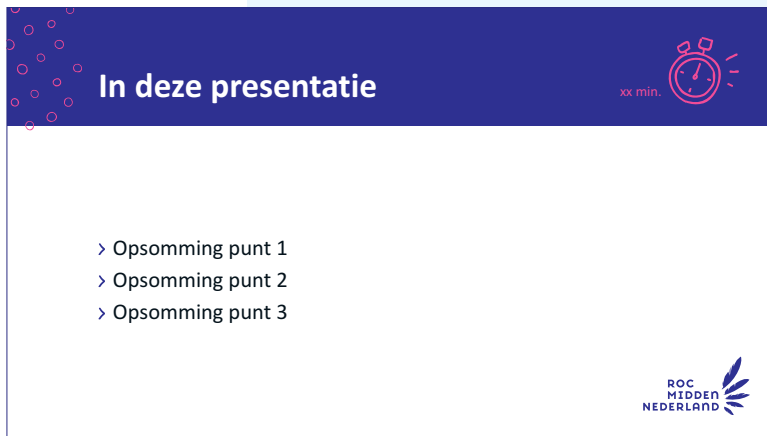


Welke kant wil jij op?
Open Dag ROC Midden Nederland
Zien we je op onze open dag? Meld je even a...

Apply Now

PRESENTATIES

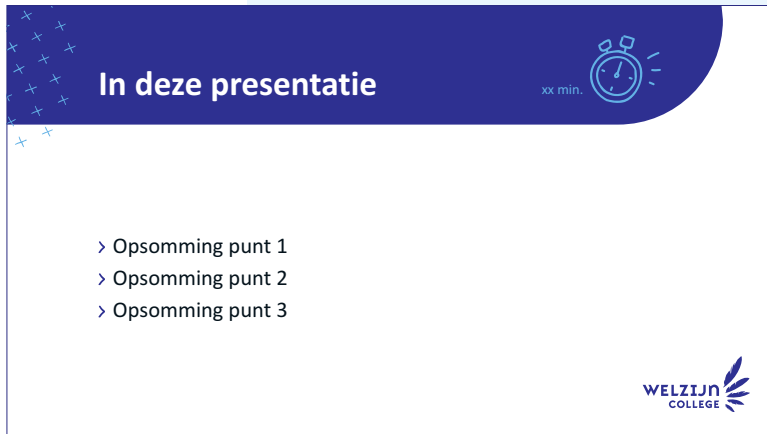
POWERPOINT



Voorbeeld Corporate template

PRESENTATIES

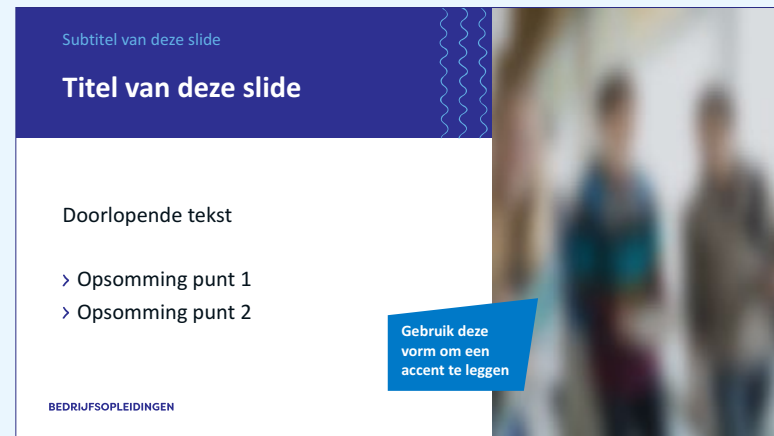
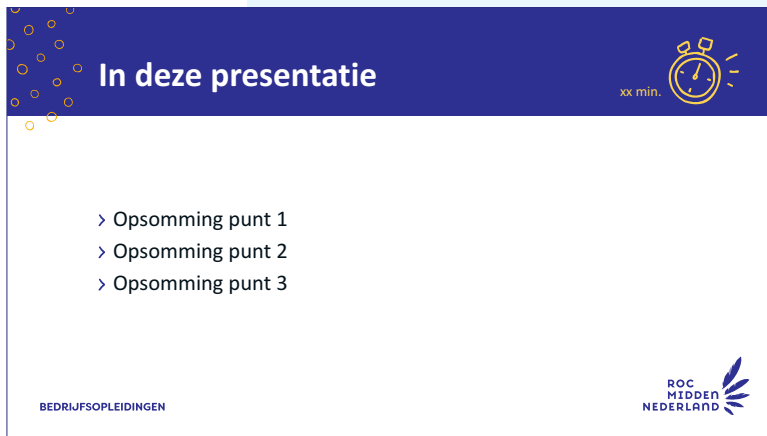
POWERPOINT



Voorbeeld College template

PRESENTATIES

POWERPOINT



Voorbeeld Bedrijfsopleidingen template

OUTDOOR & SIGNING

VLAGGEN



OUTDOOR & SIGNING

ROLLUP BANIEREN



OUTDOOR & SIGNING

SPANFRAMES



OUTDOOR & SIGNING

OUTDOOR ADVERTISING



Abri



NS-spread

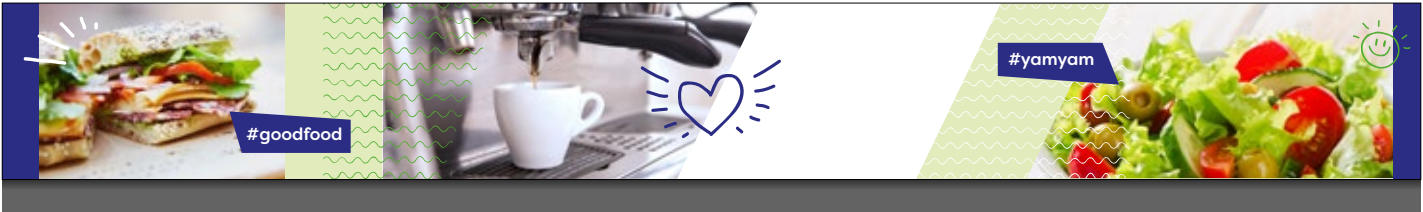
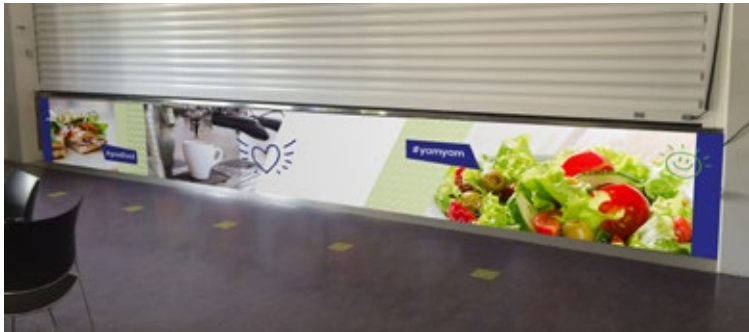
OUTDOOR & SIGNING

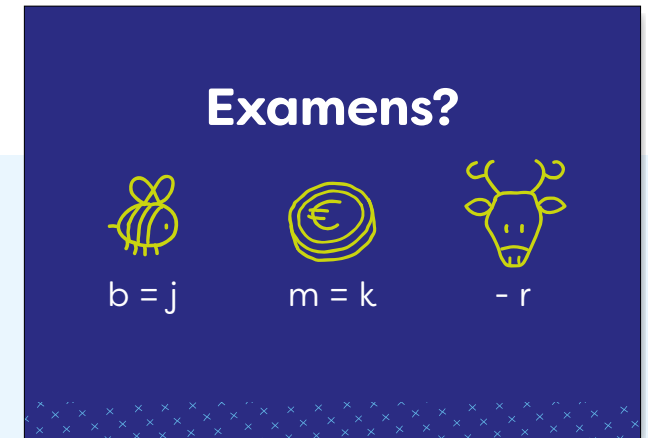
PANDAANKLEDING

Receptiebalie



Kantinebalie





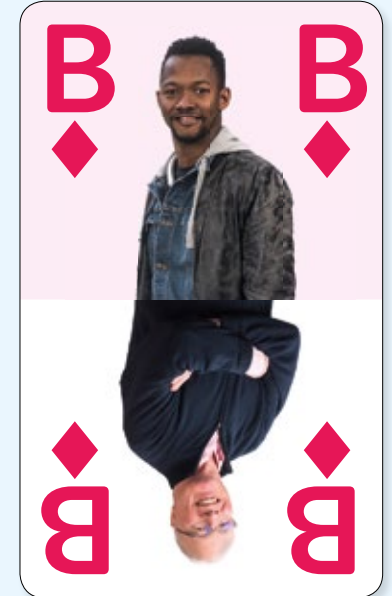
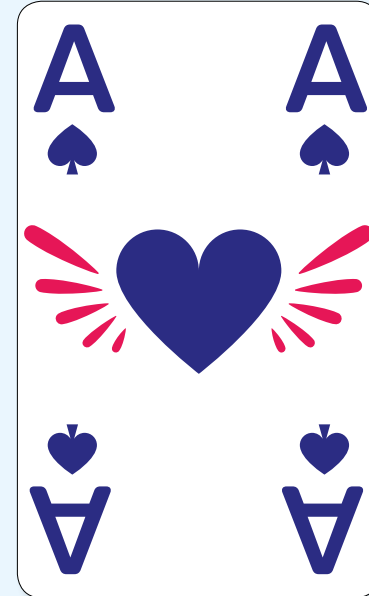
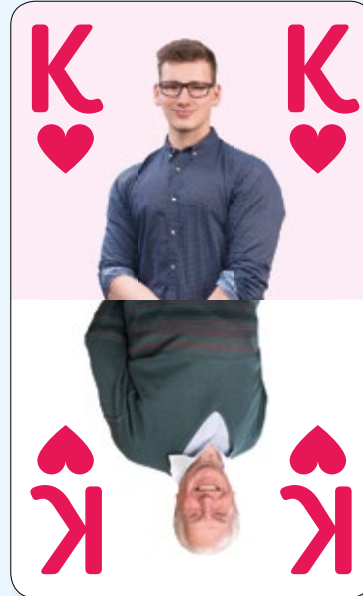
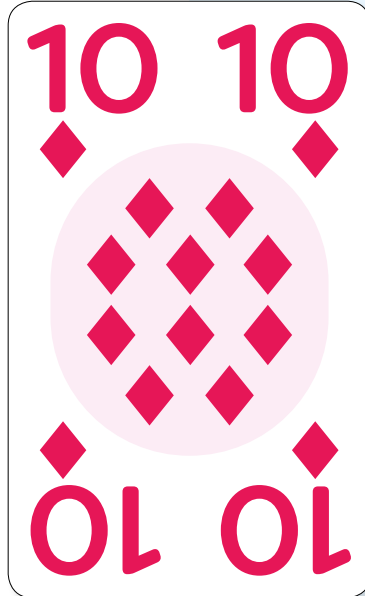
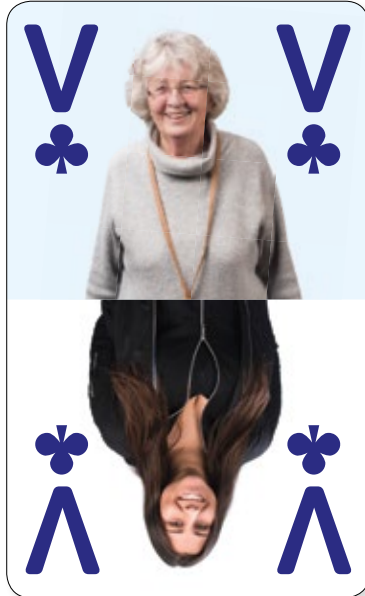
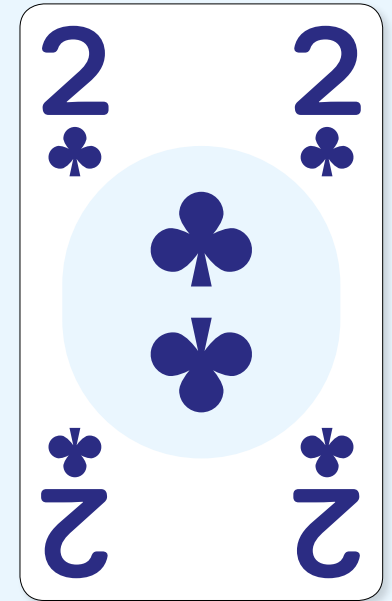
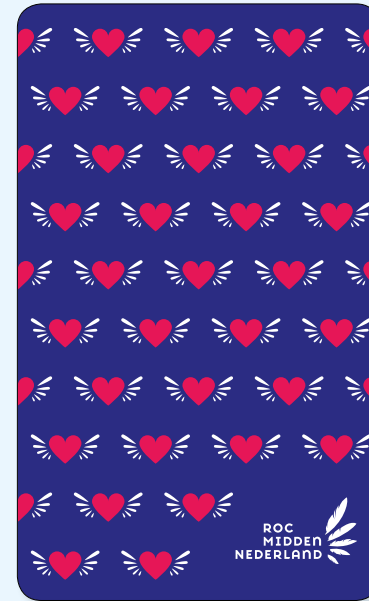
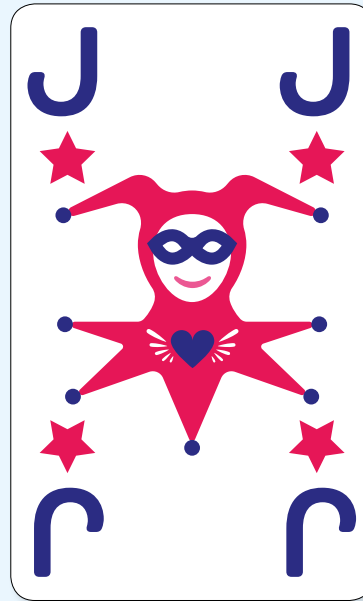
Geslaagd vlag



Succeswens

SPECIALS

KAARTSPEL



SPECIALS

KOFFIEBEKERS



