

# De huisstijl van PNH voor digitale toepassingen

## Waarom dit document?

- Behoefte aan een **fundament** voor alle digitale communicatieuitingen
- **Richtlijnen ipv regels**: Een goede huisstijl levert kaders en richtlijnen voor de communicatie, geen keurslijf
- Tools faciliteren waardoor toepassen van de huisstijl **makkelijk en duidelijk** is
- **Bouwen aan de expertstatus**: PNH presenteren als betrouwbaar en professioneel, de autoriteit op haar vakgebied
- Een uiting van de provincie Noord-Holland is altijd: **Goed leesbaar, herkenbaar, aantrekkelijk en duidelijk**

## De basics

- Basiselementen 5
- Kleurpalet digitaal 6
- Huisstijl fonts 7
- Iconen 8
- Basistramien: logopositie 9
- Basistramien: vlakverdeling 10

## Toepassingen

- Bannering 12
- Social Media 13
- Powerpoint 14
- Basale styling van applicaties 15
- Applicaties per toepassing 16
- Digitale magazines 17
- Video/animatie titel en aftiteling 18
- Video/animatie voorbeeld 19
- Basale styling van apps 20
- Visualisaties 21
- Schema's 22
- Schema's (voorbeeld) 23

## Subbrands

- Subbrands voor programma's en projecten 25
- Brandhouse PNH 26
- Subbrand (toepassing voorbeeld 1) 27
- Subbrand (toepassing voorbeeld 2) 28
- Subbrand (voorbeelden toegepast in huisstijl PNH) 29

**De basics**

Een huisstijl bestaat uit drie elementen: design, communicatie en gedrag.

In dit document focussen we op het **design** van de digitale uitingen van PNH.

Allereerst zijn er een aantal basale huisstijlelementen die nodig zijn om PNH als afzender te herkennen. Hiernaast zie je ze afgebeeld.



**Het Logo** is de belangrijkste identiteitsdrager van Provincie Noord-Holland. Het is het meest herkenbare onderdeel van de huisstijl en moet altijd in een uiting worden opgenomen.



In geval van ruimtegebrek kun je de **afgekorte versie (NH)** gebruiken. Uit de context van het middel moet wel blijken dat het een PNH-uiting betreft.

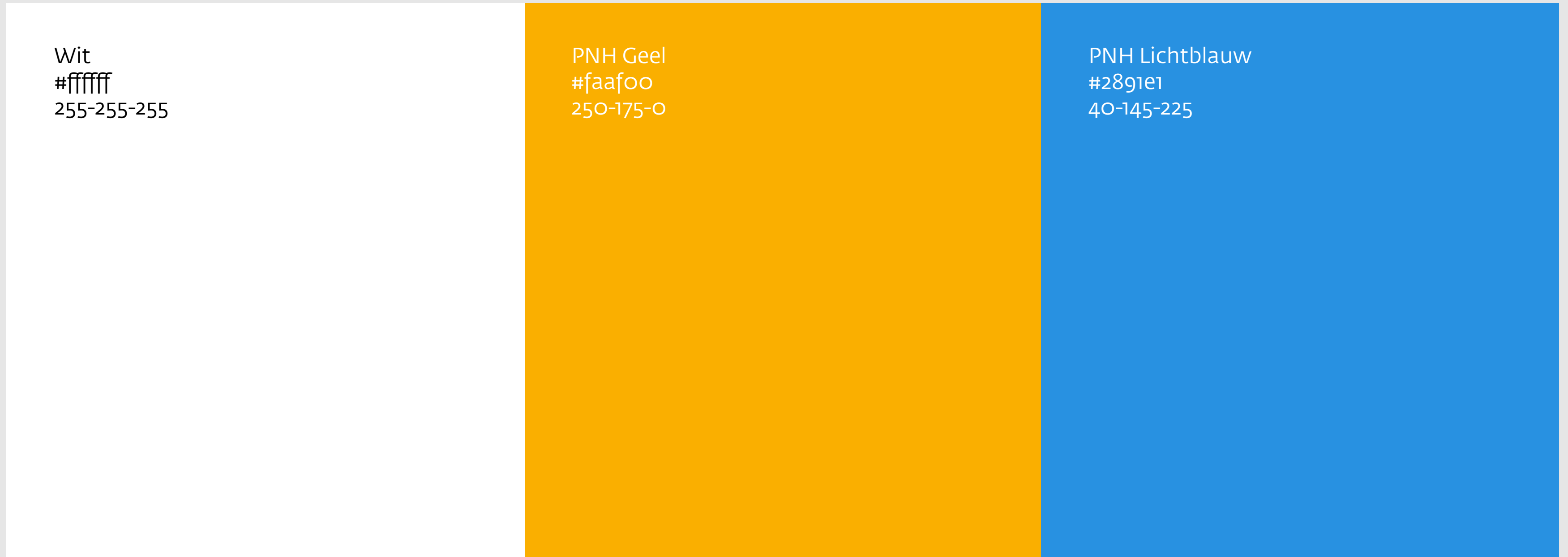


Gebruik de **basiskleuren** (blauw, geel en wit!). Vermijd tinten en grote kleurvlakken. Zorg voor een frisse en heldere uitstraling.

## Bold typografie in koppen en headings

Een **flinke lettergrootte en bold typografie** van de koppen dragen ook bij aan de herkenbaarheid van de stijl. Gebruik geen kapitalen in kopregels.

## Basiskleuren



## Secondaire kleuren



## Basishuisstijlfont PNH

Het **Fedra**-font is zowel in drukwerk als digitaal een herkenbaar onderdeel van de PNH-huisstijl. Daarom is het belangrijk dat dit font, indien (technisch) mogelijk, in alle uitingen gebruikt wordt.

Voor langere leesteksten op een scherm is dit font echter minder geschikt. Het alternatief bij online applicaties is dan **Poppins**.

Als de hierboven beschreven fonts beiden niet tot de mogelijkheden behoren is **Lucida Sans** het alternatief.

## Fedra Sans

Voorbeeldtekst:

**Intro's: Pos ne nonse dolorercia cume porions equaernatur? Tem explia auda volorumquam quis equi volectet expliae sunt optas aut aut inimincti volo magnatus est, odipsae doluptam atur?**

**Korte leesteksten:** exeror sitatiature moloreriam quam rectotat repudit faci dis et enis evellaccum, omnihil ipsandis ressimen duntibercimus endebitio cus rem et eat ulluptatur, to mint veles et occum nus maximus.

## Leesletter digitaal

Het basishuisstijlfont (Fedra) is minder geschikt voor het afbeelden van langere leesteksten. Daarom is er een font toegevoegd aan de fontset van de Provinciehuisstijl. De Poppinsletterfamilie is een Google Font en geoptimaliseerd voor online weergave. Het is gratis te gebruiken en te downloaden via deze link:

<https://fonts.google.com/?query=poppins&selection.family=Poppins>

Of ga naar *fonts.google.com* en zoek op *Poppins*

## Poppins

Voorbeeldtekst:

**Langere leesteksten:** Pos ne nonse dolorercia cume porions equaernatur? Tem explia auda volorumquam quis equi volectet expliae sunt optas aut aut inimincti volo magnatus est, odipsae doluptam atur? Emporest et fuga. Ita consequiam et optat am facidit qui ommodigendit mi, exeror sitatiature moloreriam quam rectotat repudit faci dis et enis evellaccum, omnihil ipsandis ressimen duntibercimus endebitio cus rem et eat ulluptatur, to mint veles et occum nus maximus.

## Alternatief huisstijlfont

Het gebruik van fonts is soms beperkt tot de (Windows)systemfonts. Deze lijst met fonts is gegarandeerd op alle computers aanwezig.

Als het technisch niet mogelijk is om het Fedra-font te gebruiken dan is Lucida Sans het alternatief. (Denk aan bijv. Wordtemplates of Powerpoint)

## Lucida Sans

Voorbeeldtekst:

**Pos ne nonse dolorercia cume porions equaernatur? Tem explia auda volorumquam quis equi volectet expliae sunt optas aut aut inimincti volo magnatus est, odipsae doluptam atur? Emporest et fuga.**

exeror sitatiature moloreriam quam rectotat repudit faci dis et enis evellaccum, omnihil ipsandis ressimen duntibercimus endebitio cus rem et eat ulluptatur, to mint veles et occum nus maximus.

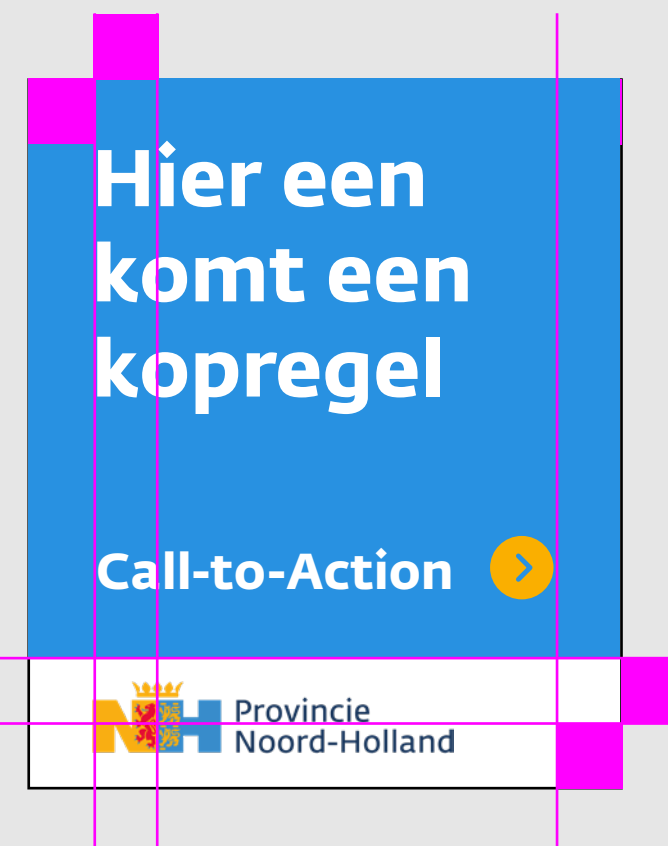


In digitale uitingen van de provincie gebruik je altijd het fullcolor logo. Indien mogelijk volledig, dus met de teksttoevoeging Provincie Noord-Holland achter de NH.

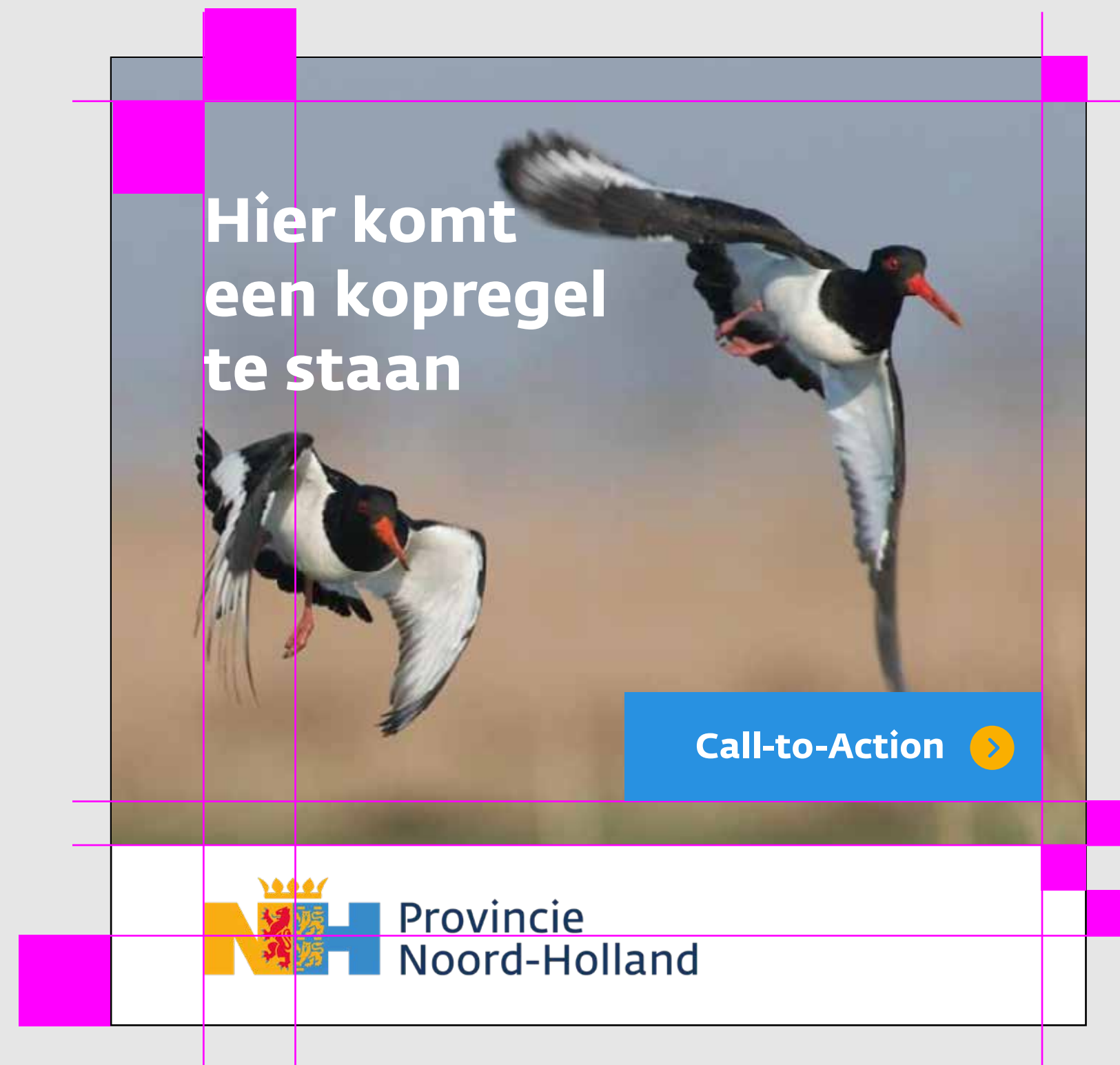
Plaats het logo altijd op een witte ondergrond en bij voorkeur in een witte baan over de volle breedte en onderin de uiting.



**N = Basisafstand**



**De N bepaalt de marges en uitlijning**



**Voor specifieke gevallen is de N-marge deelbaar door twee**

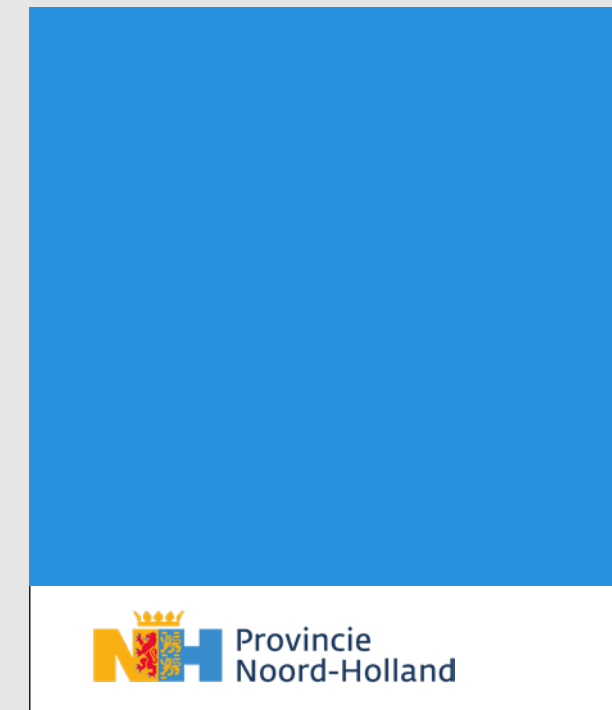
Het logo onderin de uiting wordt afgebakend door een geel/blauwe lijn ①, een foto ② of een kleurvlak ③.



① Vlakverdeling met lijn



② Vlakverdeling met foto



③ Vlakverdeling met kleurvlak

# Toepassingen

Ter illustratie van de stijl in online bannering zie je hier enkele voorbeelden toegepast in de meest gebruikte formaten van Google Adwords.

Let bij het maken van online ads en banners vooral op:

- Heldere, frisse fotografie (zie: Beeldvisie)
- Duidelijke CTA
- Hoofdkleuren blauw, geel en wit
- PNH- of NH-Logo altijd op een witte achtergrond
- Formuleer teksten zo kort en kernachtig mogelijk
- Fontgrootte en regelafstand (ruim)

Square Ad 250 x 250 px



Half-Page Ad 300 x 600 px



Large rectangle 336 x 280 px



Small square Ad 200 x 200 px



Large Mobile Banner 320 x 100 px



Mobile leaderboard 320 x 50 px



Leaderboard 728 x 90 px

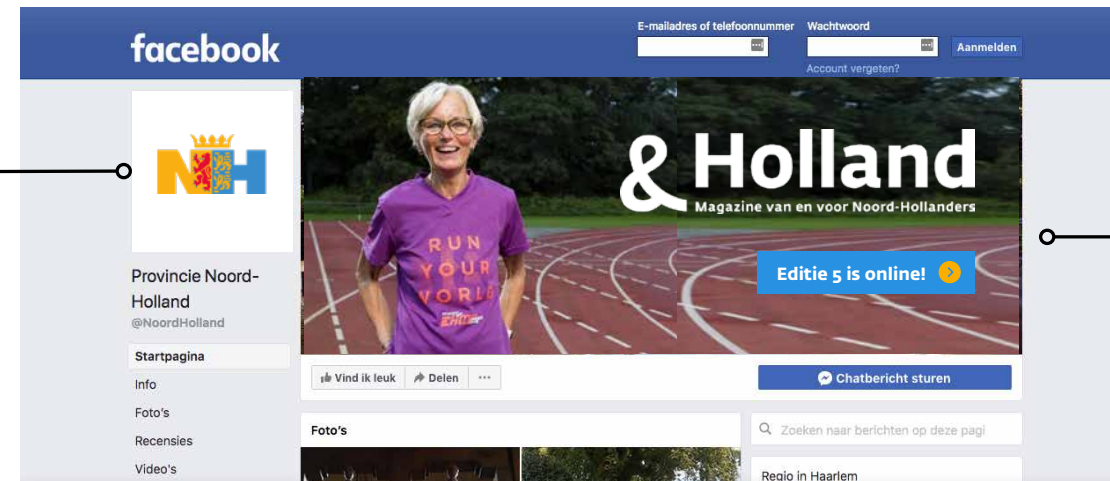


Alle deze banners zijn als PSD bij Xeroxmediaservices beschikbaar.  
Contact: mediaservices@noord-holland.nl

De socialmediakanalen, Twitter, Facebook, Youtube, Instagram en LinkedIn zijn in beheer bij:

Nieuwsredactie@noord-holland.nl

Quickwins:  
Logo juiste  
resolutie  
en formaat  
plaatsen



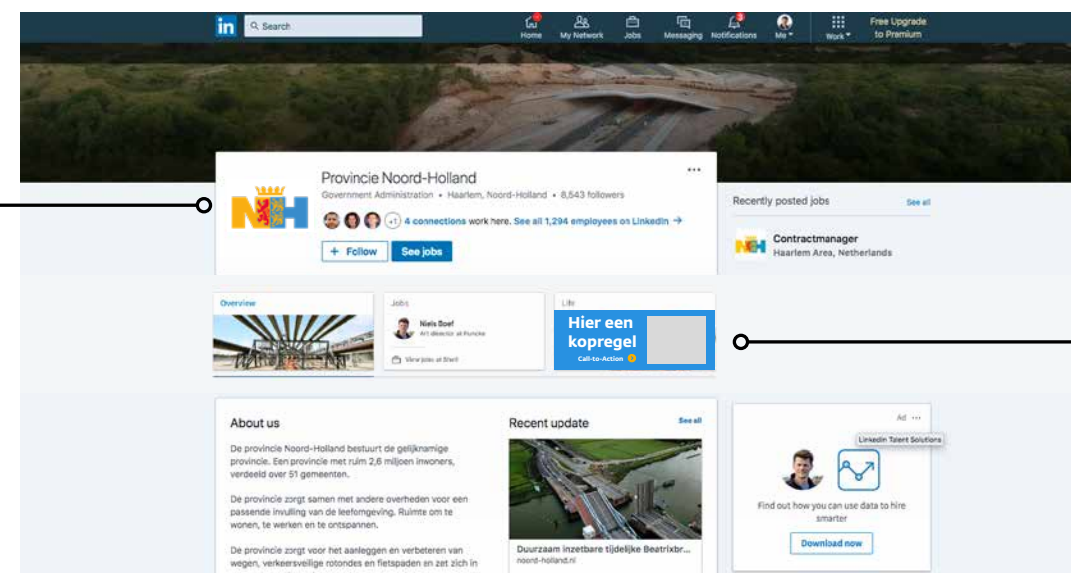
Kans:  
Header benutten voor promotie en aankondiging (vacatures etc).

Zie bijv.: Prov. Brabant, Shell



Kans:  
Header benutten voor presenteren van betrokkenheid van PNH bij onderwerpen evt in combi met tekst. (PNH in beweging).

Bijv.:  
- Beleidsgebied in beeld  
- Seizoensgebonden groet



Kans:  
Extra laag toevoegen met quicklinks (o.a. Jobs, specials, projecten).  
Doorlees naar speciale pagina met meer achtergrond.

Zie bijv.: Shell

Er is een Powerpoint template beschikbaar om een persoonlijke presentatie te kunnen maken. Deze is voorzien van een aantal vaste stijlelementen om geheel in provinciestijl te kunnen presenteren.

Kijk op intranet voor de meest recente versie.

## Een titelslide met een foto

En een onderregel



Provincie Noord-Holland

## Of een met alleen tekst

En een ondertitel

---

Provincie Noord-Holland

## Een tekstpagina

Met eventueel een onderregel

- Lorem ipsum dolor sit amet, consectetur adipiscing elit.
- Donec non suscipit sem. Donec euismod vehicula risus eget posuere.
- Pellentesque habitant morbi tristique senectus et netus et malesuada.
- Morbi venenatis ex id volutpat finibus.

---

Provincie Noord-Holland

## Een tussenslide

Om bijvoorbeeld een nieuw hoofdstuk mee te beginnen.

## Een tekst en tabel

Morbi venenatis, ex id volutpat finibus, est quam sagittis ligula, sit amet egestas lectus massa vitae est. Etiam facilisis, felis non malesuada pellentesque, eros libero tincidunt

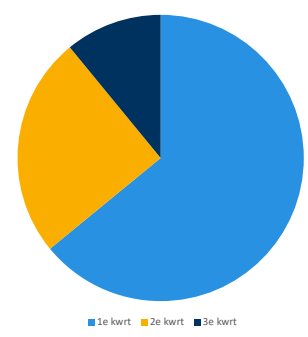
Morbi venenatis, ex id volutpat finibus, est quam sagittis ligula, sit amet egestas lectus massa vitae est. Etiam facilisis, felis non malesuada pellentesque, eros libero tincidunt massa, vitae dapibus nulla sem eu risus.

Tabel	
Lorem dolor sit	Voorbeeld getal
ipsum dolor sit	Voorbeeld getal
Lorem ipsum sit	Voorbeeld getal
Quisque et augue	Voorbeeld getal
Lorem ipsum sit	Voorbeeld getal
Quisque et nulla	Totaal

---

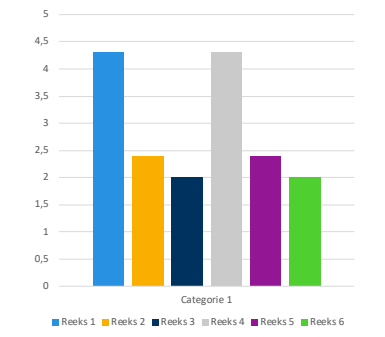
Provincie Noord-Holland

### Grafiek met 3 kleuren



1e kwrt 2e kwrt 3e kwrt

### Grafiek met meer kleuren




Categorie 1  
Reeks 1 Reeks 2 Reeks 3 Reeks 4 Reeks 5 Reeks 6


---

Provincie Noord-Holland

## Een foto met een toelichting of bijschrift



Provincie Noord-Holland



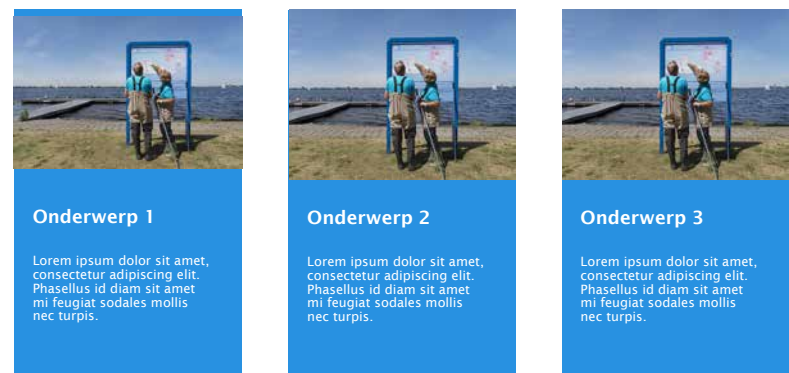
Onderwerp 1  
Lorem ipsum dolor sit amet, consectetur adipiscing elit. Phasellus id diam sit amet mi feugiat sodales mollis nec turpis.

Onderwerp 2  
Lorem ipsum dolor sit amet, consectetur adipiscing elit. Phasellus id diam sit amet mi feugiat sodales mollis nec turpis.

Onderwerp 3  
Lorem ipsum dolor sit amet, consectetur adipiscing elit. Phasellus id diam sit amet mi feugiat sodales mollis nec turpis.

---

Provincie Noord-Holland



Onderwerp 1  
Lorem ipsum dolor sit amet, consectetur adipiscing elit. Phasellus id diam sit amet mi feugiat sodales mollis nec turpis.

Onderwerp 2  
Lorem ipsum dolor sit amet, consectetur adipiscing elit. Phasellus id diam sit amet mi feugiat sodales mollis nec turpis.

Onderwerp 3  
Lorem ipsum dolor sit amet, consectetur adipiscing elit. Phasellus id diam sit amet mi feugiat sodales mollis nec turpis.

---

Provincie Noord-Holland

**Om online te kunnen communiceren zijn applicaties nodig. Sommige worden door derden beheerd (denk bijvoorbeeld aan de website en het intranet), maar het merendeel van de applicaties die de provincie gebruikt is in het beheer bij sectoren intern.**

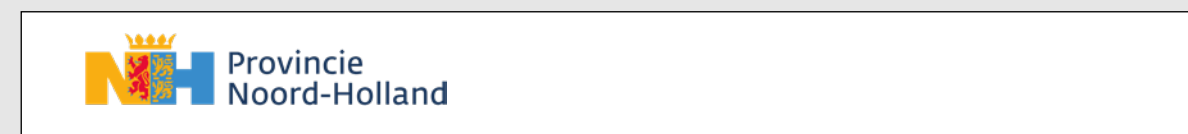
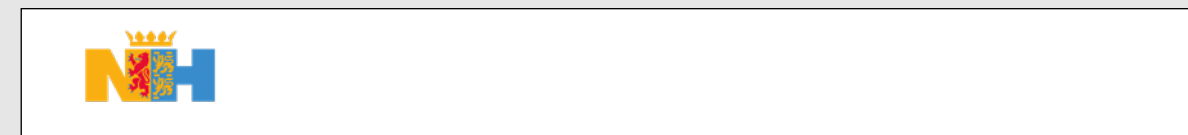
**Om zo effectief en optimaal mogelijk te werken willen we waar mogelijk gebruik maken van standaarden en reeds ontwikkelde applicaties en platformen.**

Enkele richtlijnen voor de vormgeving:

Probeer de uitingen van de provincie zoveel mogelijk in de huisstijl te realiseren. Soms is de applicatie die je gebruikt echter maar heel beperkt te stylen. Daarom is er een ondergrens gedefinieerd. Hiernaast zie je een overzicht van de meest basale styling.

>>

Op de volgende pagina zie je een aantal voorbeelden van reeds gerealiseerde toepassingen.



**Het Logo** is de belangrijkste identiteitsdrager van de provincie Noord-Holland. Het is het meest herkenbare onderdeel van de huisstijl en moet altijd in een uiting worden opgenomen. In geval van ruimtegebrek kun je de afgekorte versie (NH) gebruiken.

Plaats het logo altijd in kleur en op een **witte achtergrond** boven- of onderaan de uiting.

Gebruik de **basiskleuren** (blauw, geel en wit!) Vermijd tinten en grote kleurvlakken. Zorg voor een frisse en heldere uitstraling.

**Lettertype Lucida** is de fallback letter voor digitale toepassingen. Gebruik deze als Fedra en Poppins niet mogelijk zijn. Lucida is een systeemfont en werkt op vrijwel alle computers.

Kies altijd voor **duidelijk beeld met frisse kleuren** en niet in een tint of als 'watermerk'. En liever geen beeld dan slecht beeld.

Voor veel specifieke toepassingen zijn ingerichte applicaties beschikbaar bij diverse beheerders.

## Online cartografie

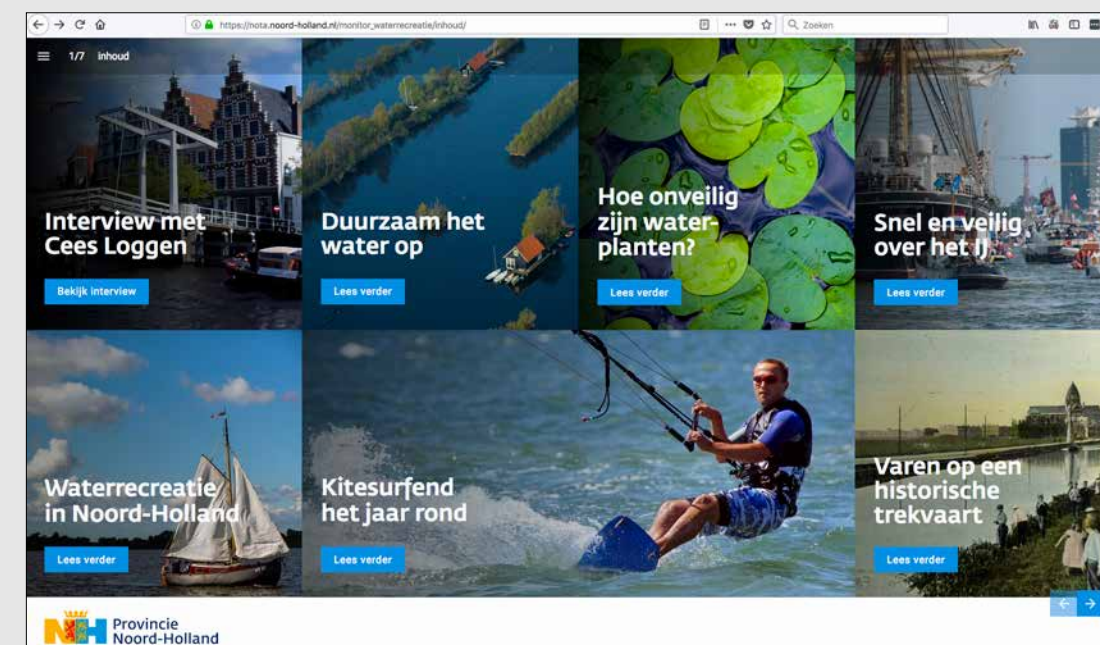
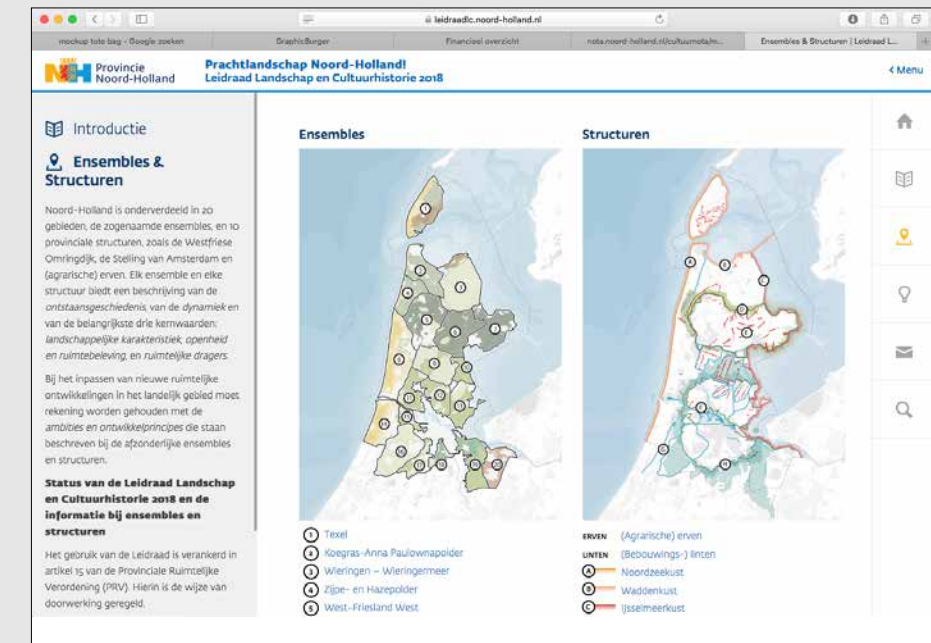
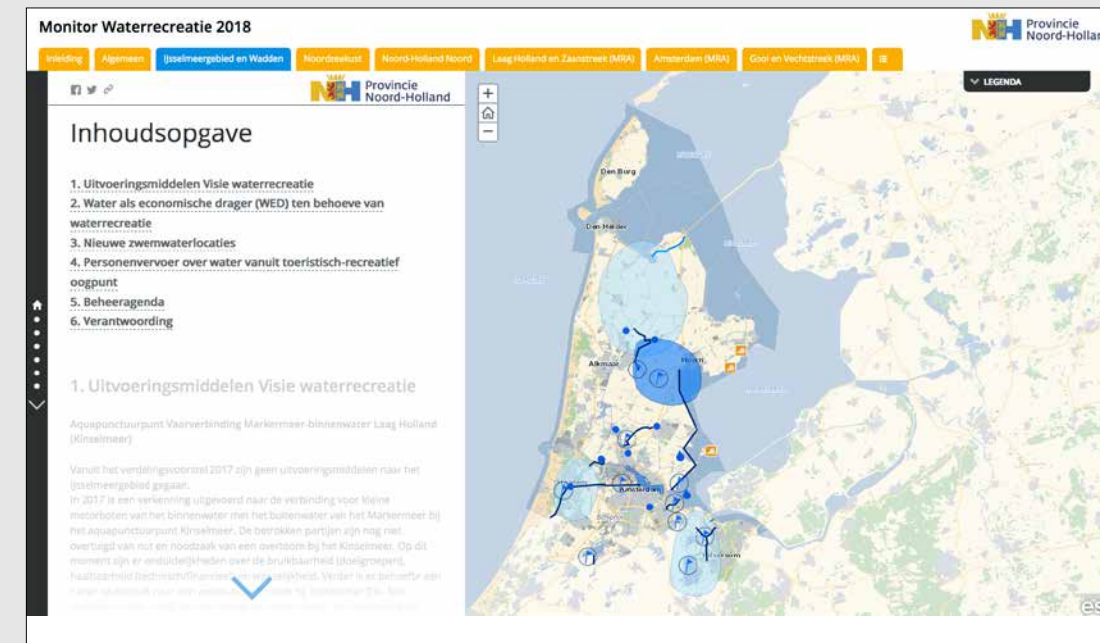
Contact: Kaarten en data  
kaartendata@noord-holland.nl

## Digitale Nota's, magazines en portals

Contact: Xeroxmediaservices  
mediaservices@noord-holland.nl

Heb je vragen over de mogelijkheden?  
Neem dan contact op met  
nieuwsredactie@noord-holland.nl

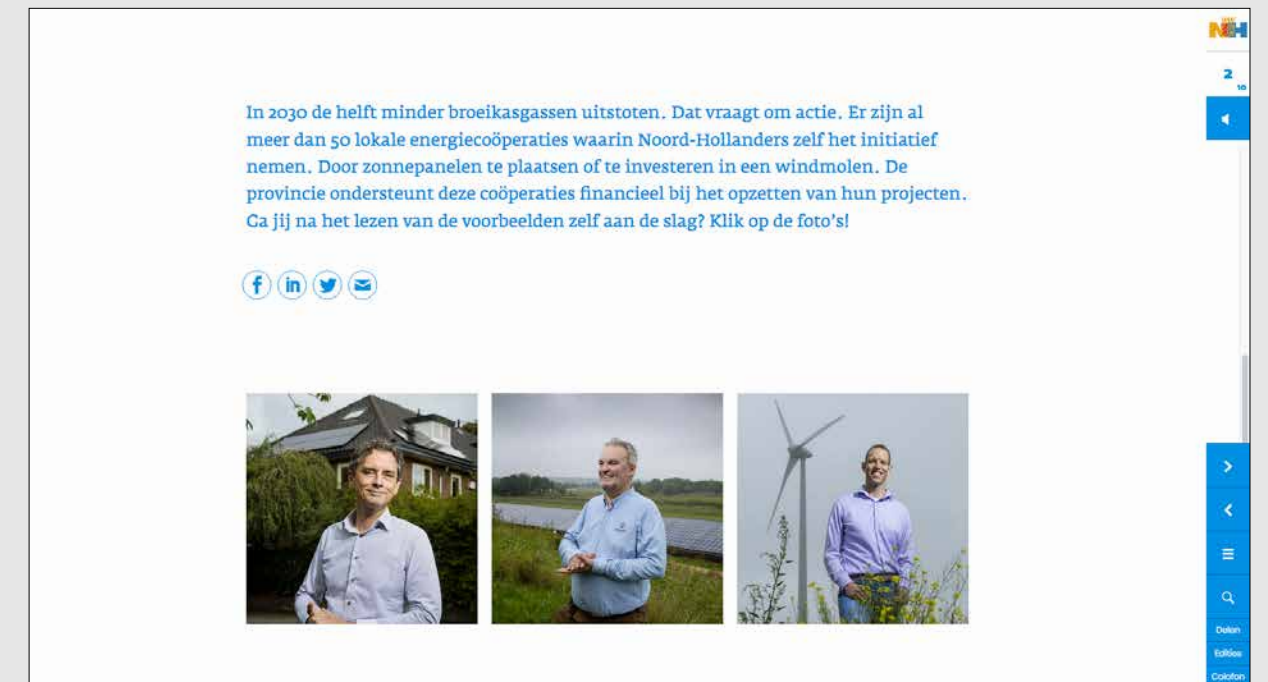
Hieronder enkele voorbeelden van eerder gerealiseerde online toepassingen:



Elk nieuw digitaal magazine wordt met speciaal voor PNH ontwikkelde templates gerealiseerd in Instant Magazines. Deze tool wordt beheerd door Xeroxmediaservices.

Ter illustratie hiernaast enkele screenshots van de uitgave &Holland.

Contact:  
mediaservices@noord-holland.nl.



**Een video, animatie of combinatie kan worden voorzien van PNH-stijlelementen.**

Er zijn richtlijnen voor titelscherm, notatie van naam en functieomschrijving en een scherm voor aftiteling met verschillende opties voor het aanbrengen van partnerlogo's:

**1 Titelscherm donker beeld > tekst wit**

- Zorg voor voldoende contrast met het beeld

**2 Titelscherm licht beeld > tekst blauw**

- Zorg voor voldoende contrast met het beeld

**3 Notatie naam en functieomschrijving**

- Teksten in wit en op semitransparant blauw vlak, aflopend aan de linkerkzijde

**4 Aftiteling: PNH is afzender**

- Evt. toelichtende tekst boven- en logo PNH onder de lijn

**5 Aftiteling: PNH is afzender, partners ook genoemd maar ondergeschikt**

- PNH boven- en partnerlogo's onder de lijn

**6 Aftiteling: PNH en partners afzender, gelijkwaardig evt. partner uitgelicht (hier is dat TNO)**

- PNH en partnerlogo's onder de lijn



Via de link in de afbeelding hiernaast kun je een voorbeeld bekijken van een animatie met titel- en aftitelingsscherm.

Deze is ook eenvoudig zelf te realiseren door de daarvoor beschikbare powerpoint-templates te gebruiken en in te voegen aan het begin en eind van de bestaande video.

### Zelf realiseren?

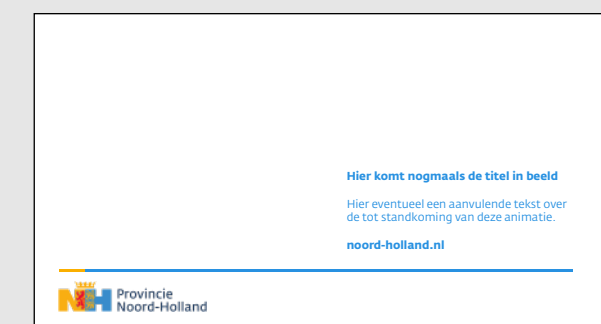
Op intranet is een eenvoudig PPT basisbestand beschikbaar. Of neem contact op met: [nieuwsredactie@noord-holland.nl](mailto:nieuwsredactie@noord-holland.nl)



Titel in scène 1



< Video >



Aftiteling in laatste scène

**Bij het ontwikkelen van native- en webapps staat de vormgeving nog meer in dienst van de functionaliteit dan bij andere communicatie-uitingen.**

Enkele richtlijnen voor de vormgeving:

## Layout en kleur

Kies bij nieuwe apps voor een heldere eenvoudige layout met wit als basiskleur, de kleuren blauw en geel voor functies en accenten en ondersteunende iconen uit de PNH iconenset.

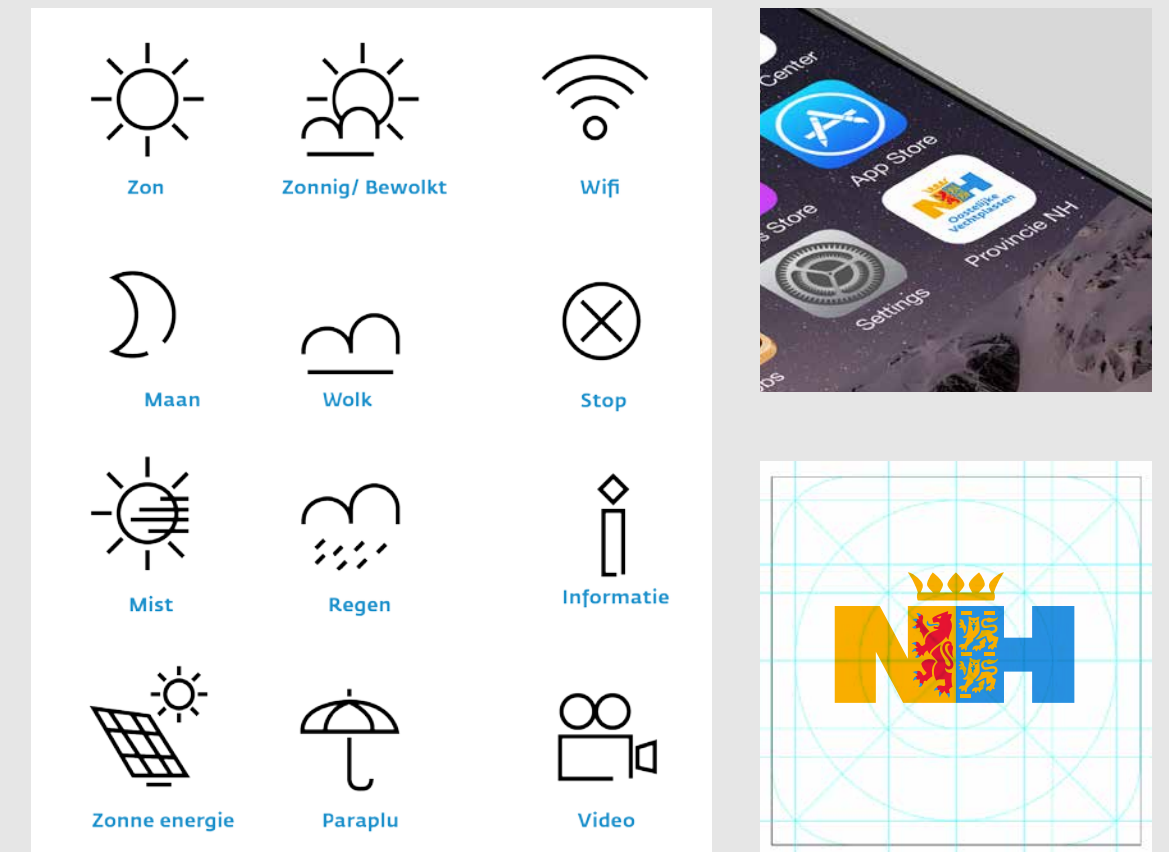
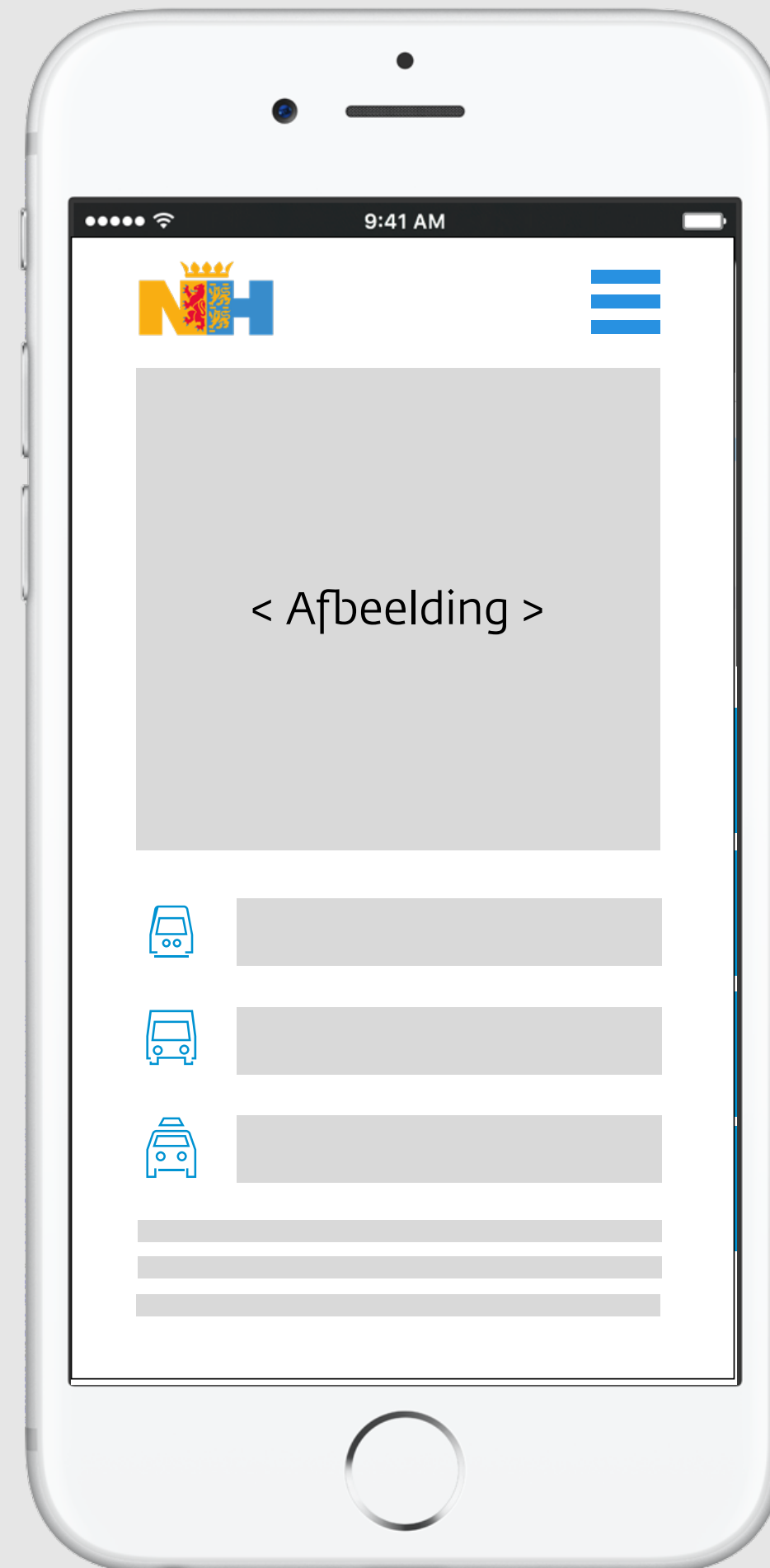
## Fonts

Gebruik voor de teksten Fedra, Poppins of/en als fallback font Lucida Sans.

## Logo

Plaats het PNH-logo (of NH-logo) altijd in een witte balk boven- of onderin.

Als je een app ontwikkeld voor een **subbrand** van PNH dan maak je gebruik van specifieke logo's. In het hoofdstuk Subbrands (vanaf p 24) vind je daarover meer info.



## Fedra Sans

**Intro's: Pos ne nonse dolorercia cume porions equaernatur? Tem explia auda volorumquam quis eaqui volectet expliae sunt optas aut aut inimincti volo magnatus est, odipsae doluptam atur?**

**Korte leesteksten:** exeror sitatiature moloreriam quam rectotat repudit faci dis et enis evellaccum, omnihil ipsandis ressimе nduntib ercimus endebitio cus rem et eat ulluptatur, to mint veles et occum nus maximus.

Bij het ontwikkelen van illustraties is de stijl van uitwerking in principe vrij. Belangrijk is dat het de functie ondersteunt. Kies altijd voor een heldere, duidelijke en frisse vorm en uitstraling.

Enkele richtlijnen voor de vormgeving:

Zorg voor **goed contrast** en kies een passende stijl bij het onderwerp (ter illustratie enkele voorbeelden).

Het is niet nodig om elke illustratie in het **huisstijlkleurpalet** uit te werken, maar zorg er wel voor dat in ieder geval de kleuren blauw en geel terugkomen.

Kies zoveel mogelijk voor een heldere eenvoudige **layout** indien mogelijk met wit als **basiskleur**, de kleuren blauw en geel kun je eventueel toepassen in functies en/of accenten. Indien je **iconen** wilt gebruiken, gebruik dan de iconen uit de PNH iconenset.

Als het **PNH-logo** afgebeeld wordt plaats dit dan in witte balk boven- of onderin.

Is er toelichtende **tekst**? Zet die dan in Fedra, en/of als fallback letter Lucida Sans.

Infographic 2D



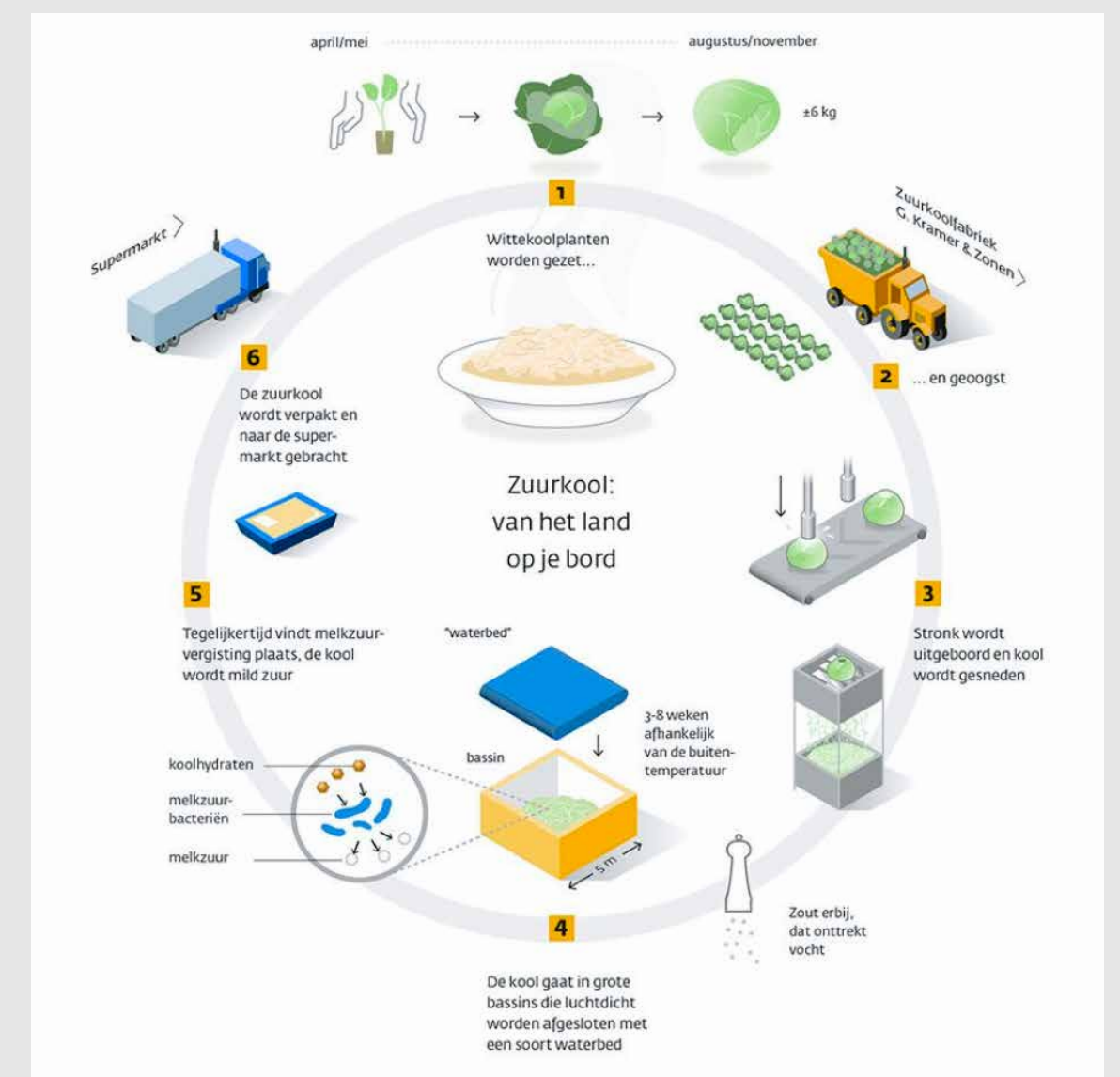
Infographic 2D



Schema's en diagrammen



Infographic 3D



**Probeer bij het zelf maken van schema's en illustraties (bijvoorbeeld praatplaten, stroomschema's, organogrammen etc.) zo dicht mogelijk bij de huisstijl te blijven. Door gebruik te maken van het kleurpalet, de letter Lucida Sans en door het logo van de provincie af te beelden heb je al een goede basis.**

Enkele richtlijnen voor de vormgeving:

Zorg voor eenheid in het schema door gebruik te maken van eenvoudige vormen in een zelfde kleur of lijnvoering.

Kies zoveel mogelijk voor een eenvoudige layout met een nette en strakke uitlijning van de vormen en teksten, indien mogelijk met wit als ondergrond.

>>

Op de volgende pagina zie je een voorbeeld afgebeeld van een schema, gemaakt in Powerpoint en met onder andere de PNH iconen.

## Kleurpalet

Gebruik in ieder geval en eerst de kleuren blauw en geel voor de herkenbaarheid van de afzender.

De **overige kleuren** uit het kleurpalet kun je ook gebruiken maar altijd ondergeschikt aan blauw. Het kleurpalet is beschikbaar in Powerpoint.

## Tekst

Gebruik je tekst? Zet die dan in de letter Lucida Sans.

## Logo

Als je het PNH-logo afbeeldt plaats dit dan in een witte balk boven- of onderin de uiting.

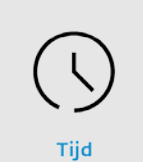
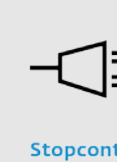
## Iconen

Een icoon is géén illustratie. Door verbasteringen en aanpassingen verliezen ze hun verklarende functie. Wil je iconen gebruiken, dan is er een speciaal voor de provincie ontwikkelde iconenset beschikbaar.

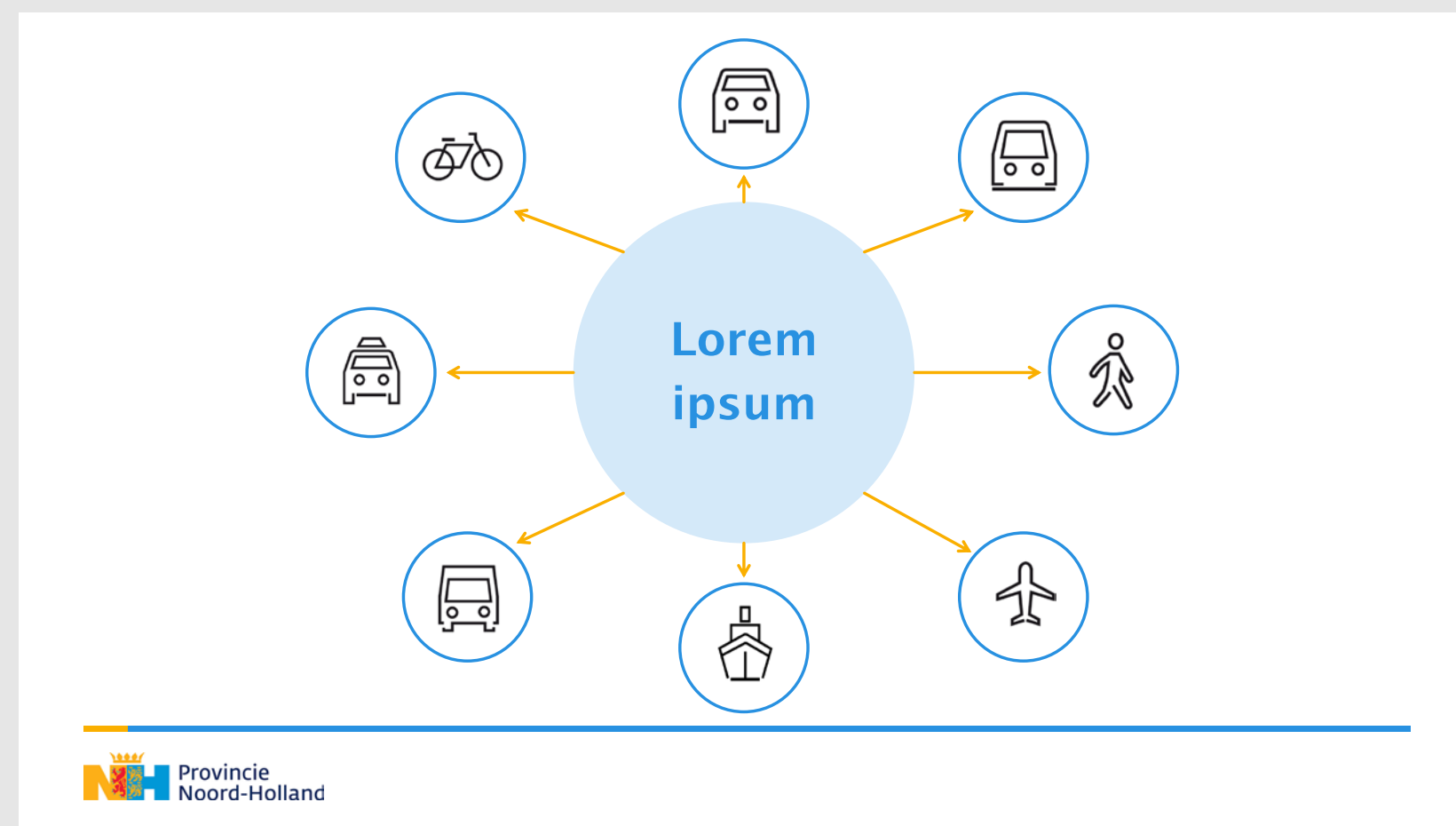
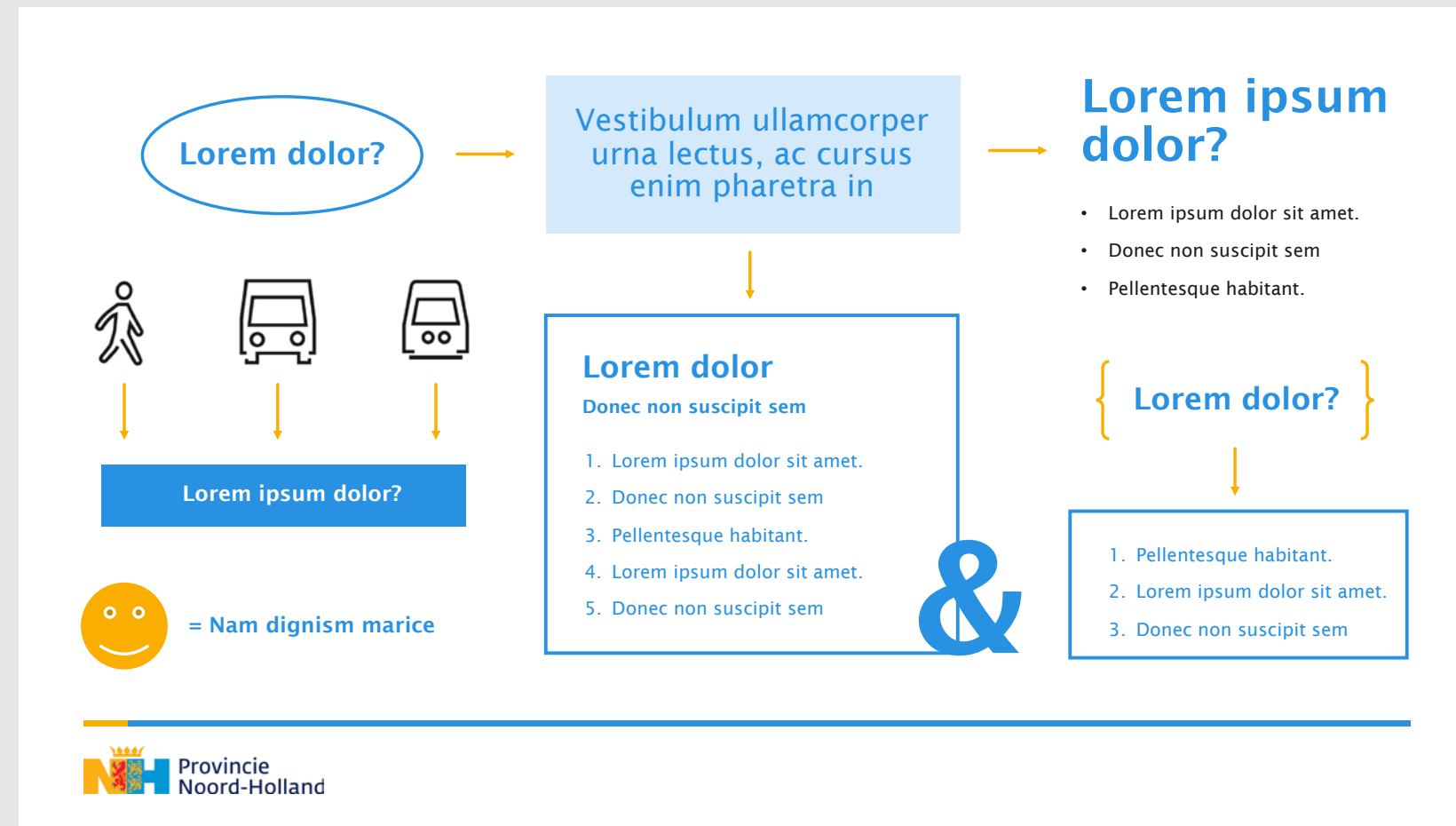


## Bold typografie in koppen en headings

Exeror sitatiature moloreriam quam rectotat repudit faci dis et enis evellaccum, omnihil ipsandis ressimen duntib ercimus endebitio cus rem et eat ulluptatur, to mint veles et occum nus maximus. Borporatum estio iur, ad eratquu nditatur? Quiaern atesequam quae peditat



Ter illustratie zie je hiernaast twee voorbeelden van een schema gemaakt in de PNH-powerpoint template met de standaard tools, kleuren en PNH-iconen.



# **Subbrands van de provincie Noord-Holland**

Voor programma's en projecten wordt in principe het provinciale logo gebruikt. In overleg met de sector Communicatie kan daarvan worden afgeweken. Daarvoor zijn twee sublogo's ontworpen. Wil je hier gebruik van maken? Neem dan contact op met de communicatieadviseur waar jouw project of programma onder valt.

Subbrand niveau 1  
Logo



Subbrand niveau 2  
Naambeeld

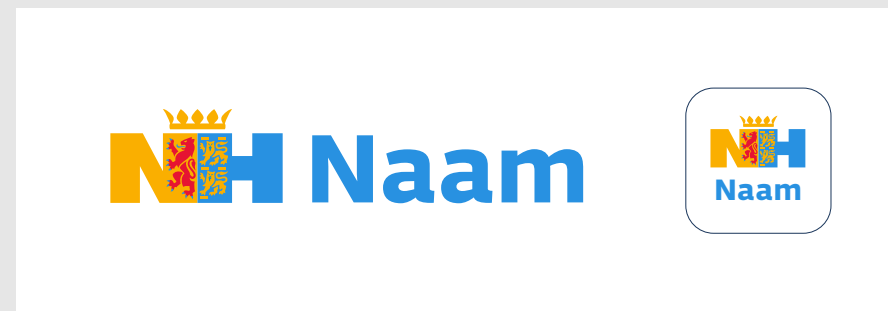
**Netwerkplatform  
Projectnaam X**  
Provincie Noord-Holland



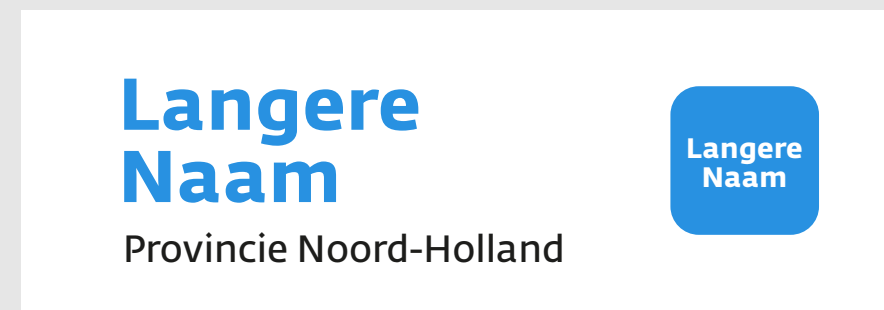
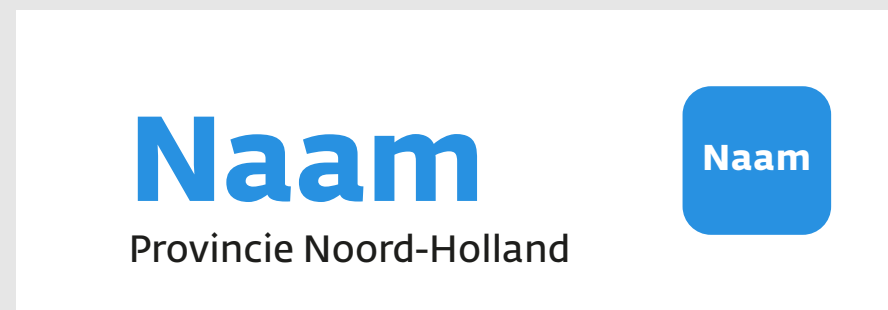
## Brand Basis PNH logo



## Subbrand Niveau 1



## Subbrand Niveau 2



Vanuit de methodiek van het brandhouse heeft dat de volgende consequenties voor subbrands:

**Subbrand niveau 1**  
Logo



**Subbrand niveau 2**  
Naambeeld

**Oostelijke Vechtplassen**  
Provincie Noord-Holland



Vanuit de methodiek van het brandhouse heeft dat de volgende consequenties voor subbrands:

**Subbrand niveau 1**  
Logo



**Subbrand niveau 2**  
Naambeeld




Hieronder twee voorbeelden van toepassing van het subbrand logo of naambeeld in een PNH uiting:

**Hier komt de  
titel in beeld**

daarna fade-in van de video

---



**Hier komt  
dan een  
kopregel**

Call-to-Action >



Provincie Noord-Holland

**Hier komt  
dan een  
kopregel**



 **Oostelijke  
Vechtplassen**

Call-to-Action >

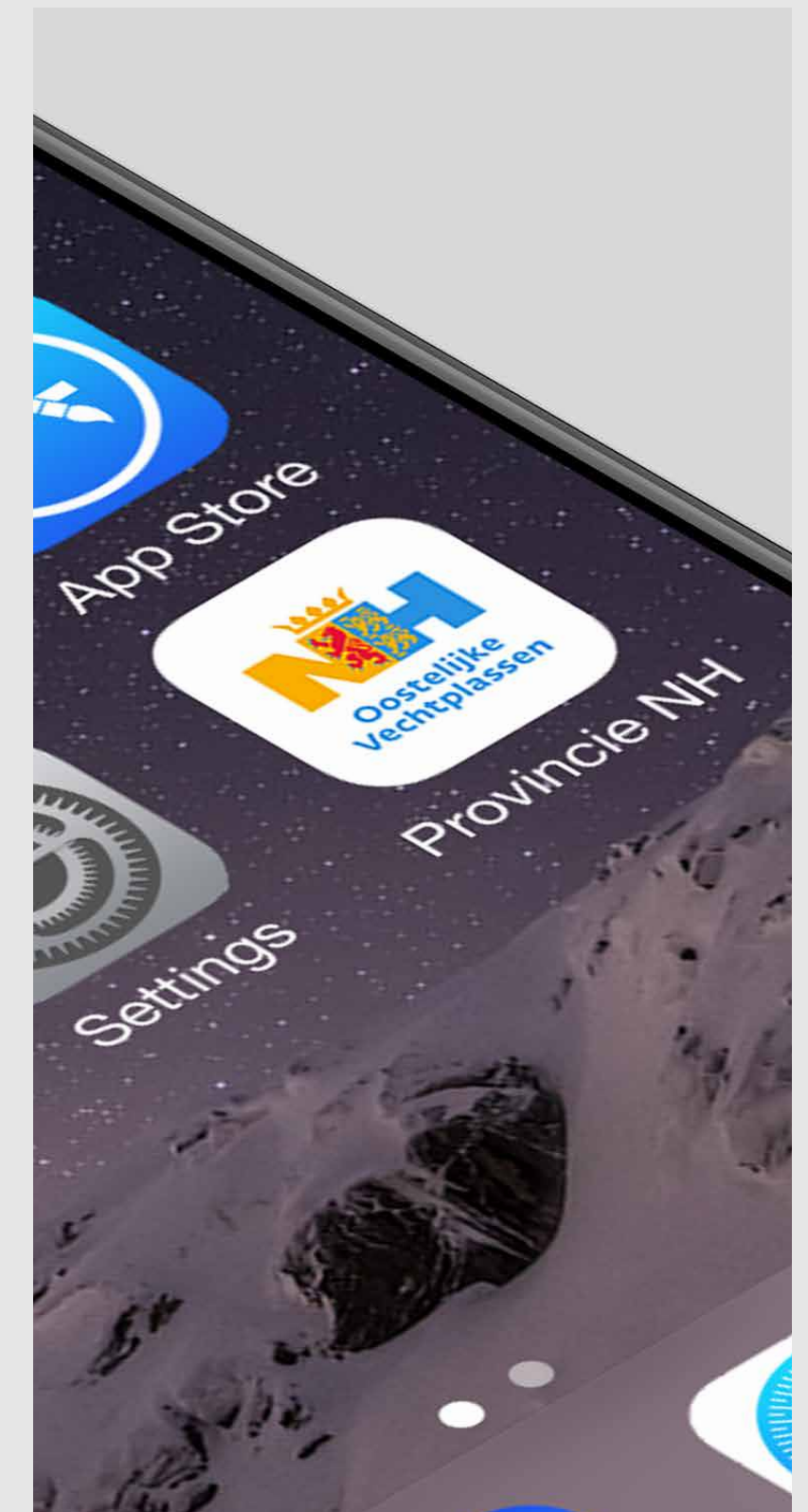
**Hier komt  
dan een  
kopregel**

Tem explia auda volorum-  
quam quis eaqui volectet  
expliae sunt optas aut aut  
inimincti volo magnatus  
est, odipsae doluptam atur?

Call-to-Action >

---

**Oostelijke Vechtplassen**  
Provincie Noord-Holland



**Vragen?**

**[huisstijl@noord-holland.nl](mailto:huisstijl@noord-holland.nl)**