

Memo – Kavelambitie Hogehilweg 10

Project: Nieuwbouw Amsteldrie IKC te Amsterdam

Onderwerp: Samenvatting Kavelpaspoort

Datum: 14-06-2021



¹ Afbeelding: ontwikkelgebied SPOT (bron: www.spotamsterdam.nl)



Hogehilweg 10

Kavelinformatie

Kavelgrootte: Circa 1.076 m² (circa 24,0 m X 44,8 m conform de kadastrale grenzen).
 Footprint: Maximaal 898,5 m²
 Bestemmingsplan: <https://www.amsterdam.nl/projecten/amstel3/plannen-publicaties/>

Bouwregels

Bouwhoogte, rooilijnen, setbacks, overstek: De bouwvelop bestaat uit één (1) volume waarbinnen de school over verschillende manieren haar massa kan krijgen. Aan de zuidwestzijde moet het volume bijdragen aan het verspringende karakter van de insteekstraat. Dit moet gebeuren door minimaal twee meter terug te liggen van de rooilijn.

Volume onderste massa: Afmetingen maximaal 22 x 41 x 12 m.
 12 m hoog boven maaiveld (Eventuele extra hoogte t.b.v. installaties op het dak en dakranden wordt in het supervisie overleg beoordeeld).
 Noordoostzijde: gevel minimaal 2 m uit kavelgrens in rooilijn.
 Noordwestzijde: gevel op de kavelgrens aan het plein en het pad.
 Zuidwestzijde: gevel minimaal 2 m uit kavelgrens in rooilijn.
 Zuidoostzijde: gevel minimaal 2 m uit kavelgrens in rooilijn.

Volume bovenste massa: Afmetingen maximaal 22 bij n.t.b. bij n.t.b. m. De n.t.b. maten zijn afhankelijk van het oppervlak van de speelruimte op het dak en de hoogte van de onderste massa.
 Maximaal 20 m hoog vanaf het maaiveld (Eventuele extra hoogte t.b.v. installaties op het dak en dakranden wordt in het supervisie overleg beoordeeld).

Begane grondlaag/plint: De verdiepingshoogte van de begane grondlaag aan dient aan alle zijden minimaal 3,5 m vrije hoogte te hebben over de hele diepte.

Entrees: Hoofdentree bevindt zich aan het plein, zie Figuur 1. Secundaire entrees zoals die van de gymzaal bevinden zich aan de noordwest- of zuidwestzijde.

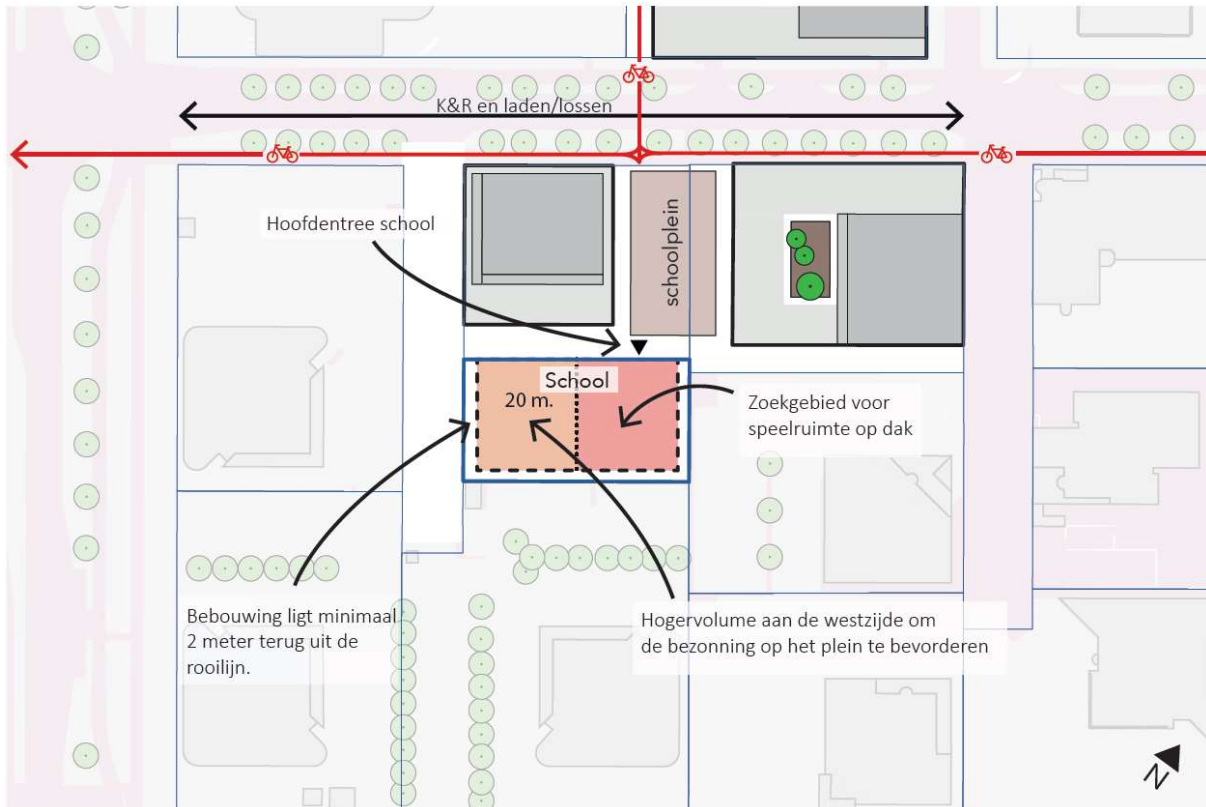
Ontwerp: Het schoolgebouw kan gezien worden als een zogenaamde 'special' in het gebied. Deze specials krijgen meer architecturale vrijheid. Het verbijzonderde karakter kan zich op verschillende manieren manifesteren in het ontwerp: bijvoorbeeld door een bijzondere sculpturaliteit of een bijzonder ontworpen gevel.

Dakvlakken: Alle dakvlakken dienen benut te worden en een positieve bijdrage leveren aan de duurzaamheidsopgave binnen het gebied. Dit kan op verschillende manieren. Denk hierbij aan regenopvang ten dienste van rainproof, energie opwekken met zonnepanelen en bijvoorbeeld daktuinen die de biodiversiteit vergroten.

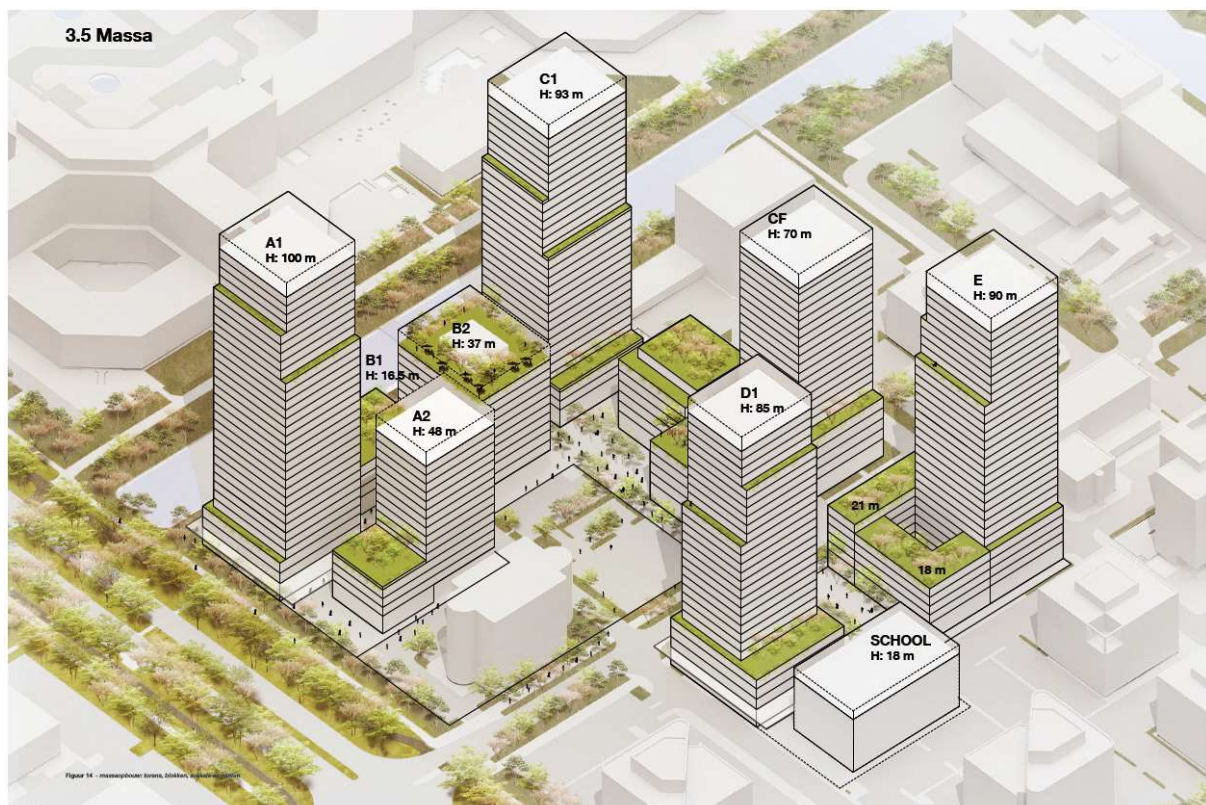
Parkeren: Autoparkeren voor schoolgebruikers vindt plaats op privé terrein en geheel aan het zicht onttrokken vanuit openbare ruimtes.

Fietsparkeren: Gemeenschappelijke fietsenstalling die gerealiseerd moet worden op de kavel. Bezoekers dient zoveel mogelijk op eigen terrein en nabij entrees plaatsvinden.

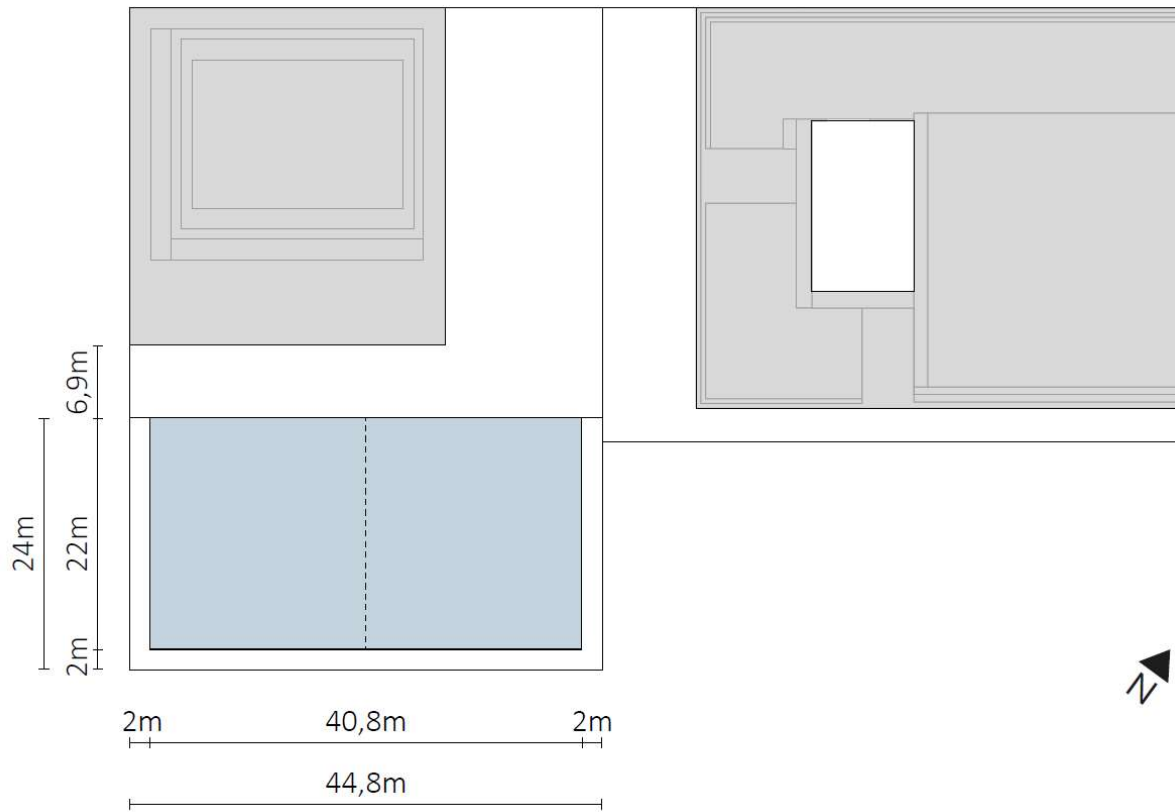
Afvalinzameling: Inpandige oplossing voor het afval.



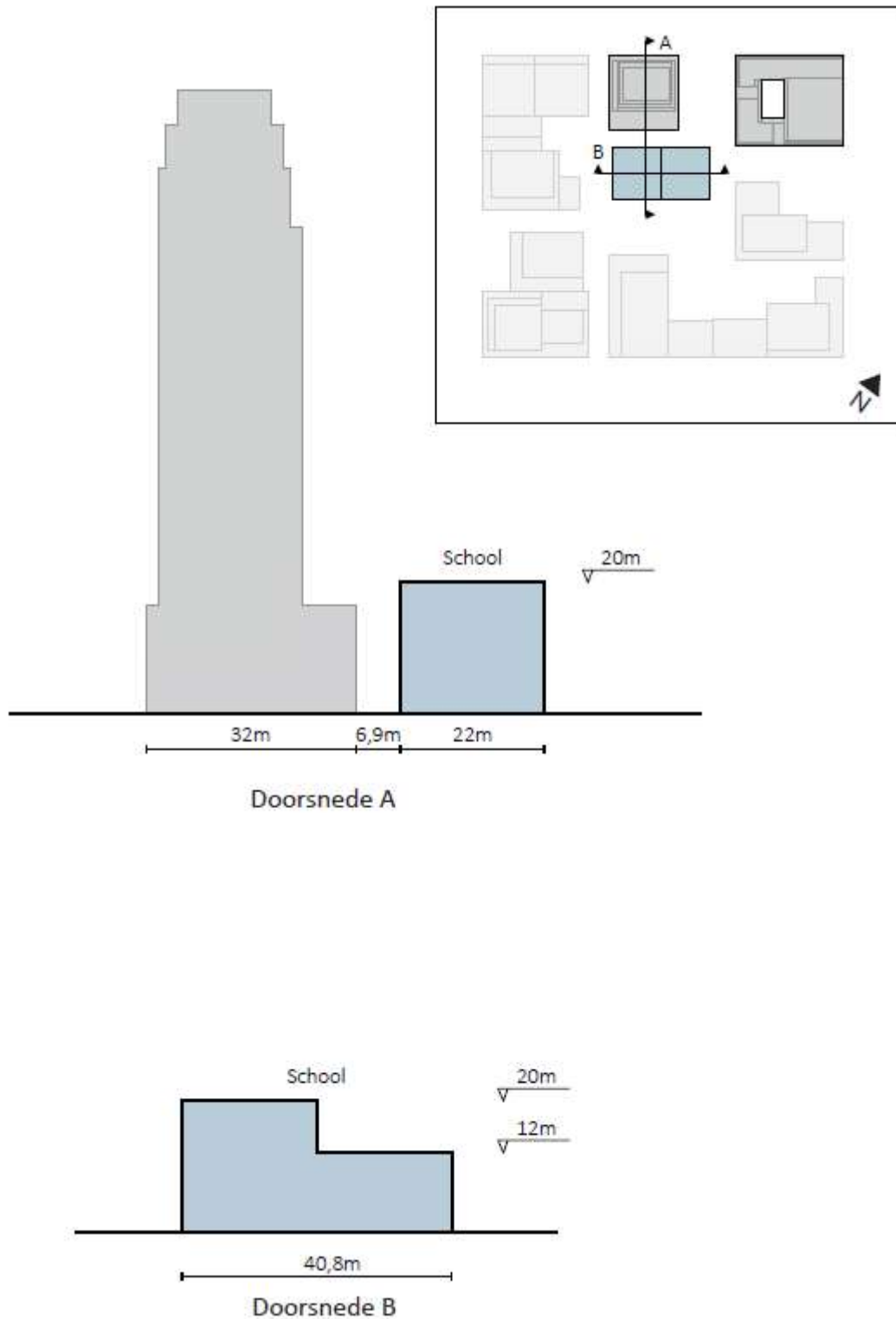
Figuur 1: Uitgangspunten schoolkavel



Figuur 2: Massa vanuit stedenbouwkundig plan SPOT uit 2018 (bouwhoogte veranderd naar 20 m)



Figuur 3: Maten voor kavel en massa school



Figuur 4: Doorsneden massa schoolkavel