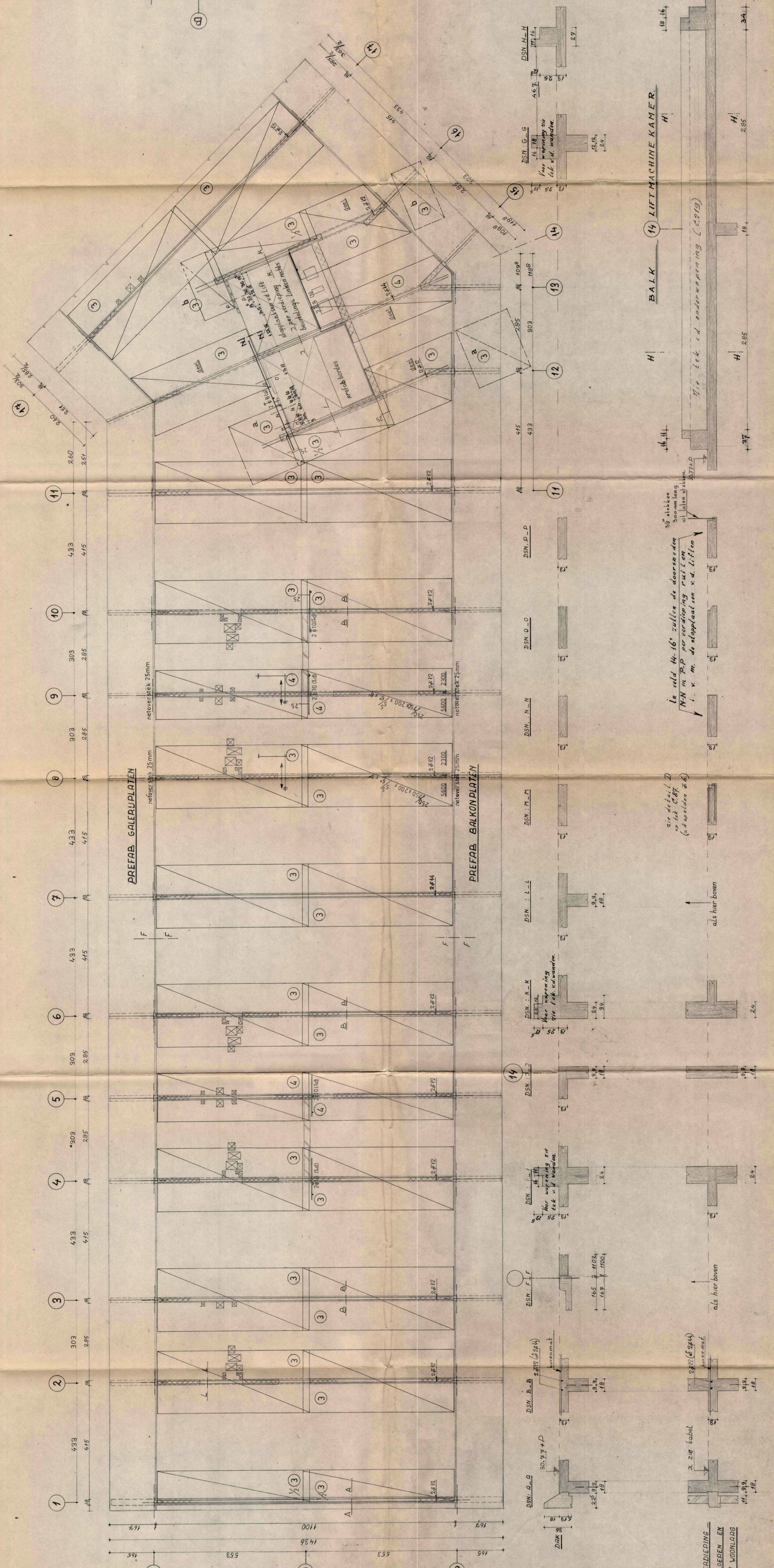
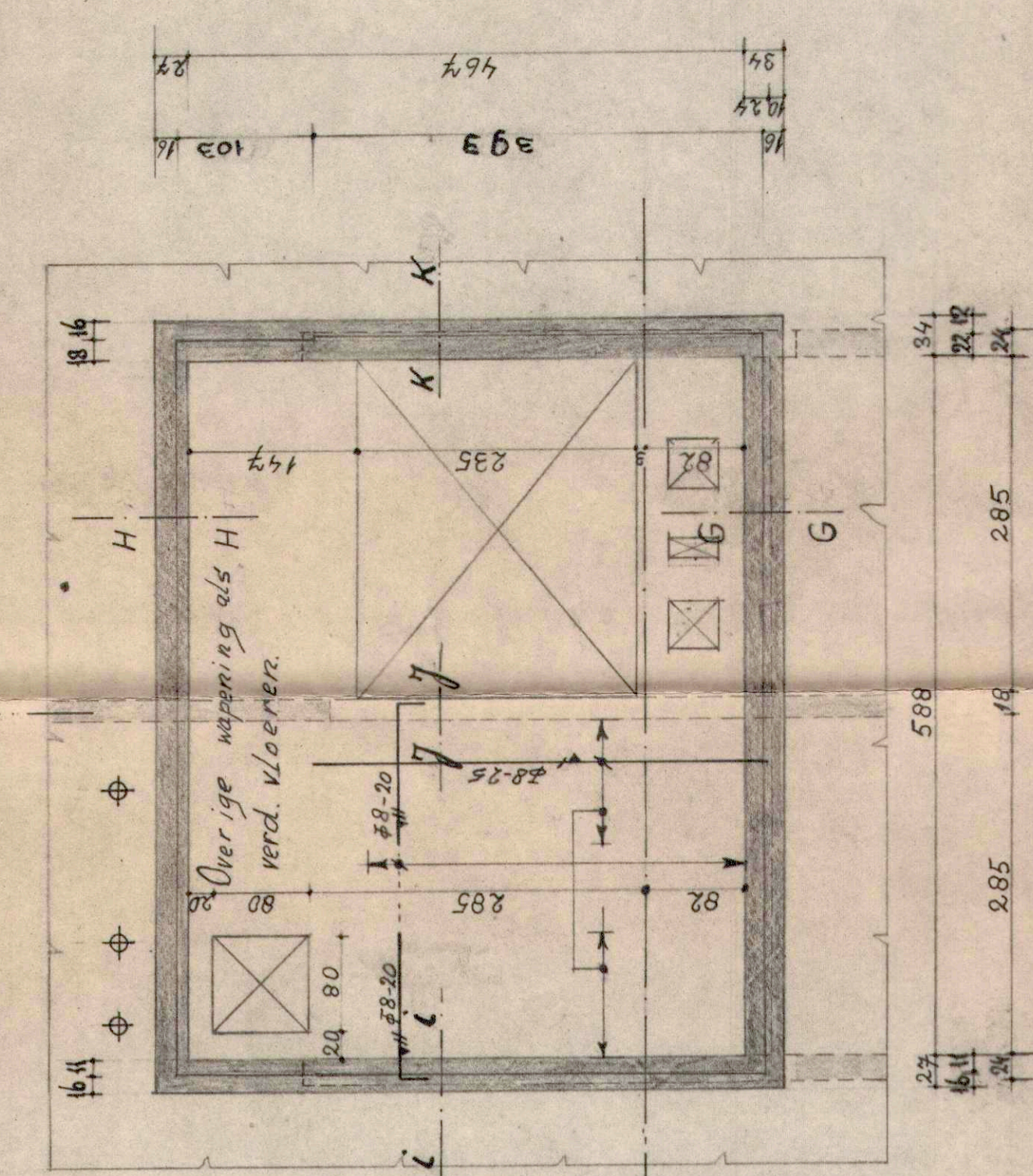


**DAKVLOER BIJ LIFTMACHINE KAMER**



**ALGEMENE OPMERKINGEN**

**VERKLARINGEDELIMATEN**

9°	woonlaag	2.77 + P
9°	"	2.57 + P
9°	"	22.37 + P
7°	"	13.57 + P
6°	"	16.77 + P
5°	"	13.97 + P
4°	"	11.17 + P
3°	"	8.37 + P
2°	"	5.57 + P
1°	"	2.77 + P

**BOUW- EN WONINGTOEZICHT**  
 P = peil = 3.50m + NAP (alle peilmaten in meters bov P)  
 Handhaving: wand no. 1, wand 1 C 8 bijv. = 10 WL blok C as 8.  
 Beton: k225  
 Cement: minsters 355 kg per m<sup>3</sup> verharde beton  
 Dekking: 1 cm  
 Wapening: geprofileerde matten QRn 48  
 bijlegstaven:  $\bar{\bar{F}} = QRn 40$



Voor maten van sparringen en schroefhuizen zie tek. voor vloersparingen.  
 Vooras 10/31 zie tek. 0222, en voor as 32/49 zie tek. 2355-0224

**INTERVAM**  
 RBM SYSTEEM  
 WONINGBOUW ZOETERMEER  
 PALENSTEINSE POLDER  
 GALERIJHOOGBOUW BLOK C

VERLEIDING VLOEREN EN VONDEN  
 1° VONDEN

VLDER AS 1 1/2m 17 1e WL 1/2m DAK  
 BOVENWAPENING  
 20x14x1.50 25x14x1.50 AB. 2057 - 0222

FORMAATSCHAAL DATUM/GETEKEND ARCHIEF NO.

net. no.	aantal
3	23
4	5
staaf	
a	2
b	10
c	10
d	24

Richting HW.  
 Bovenste laag staven #  
 Tweede  
 Onderste