

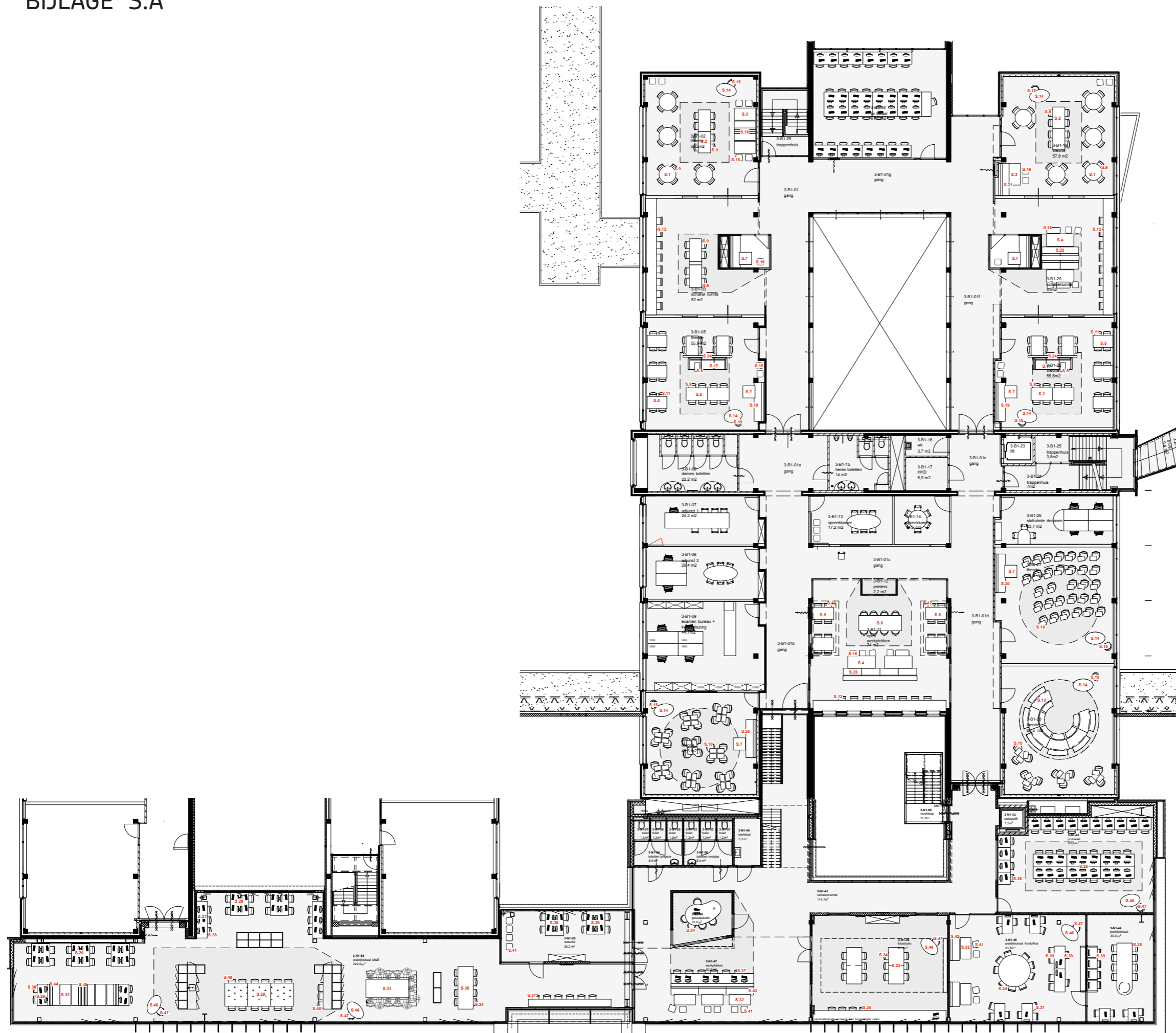
Bijlagen

perceel 2: Schoolmeubilair

De Rooi Pannen Tilburg
Opleiding Toerisme & Evenementen

datum: 18 maart 2021

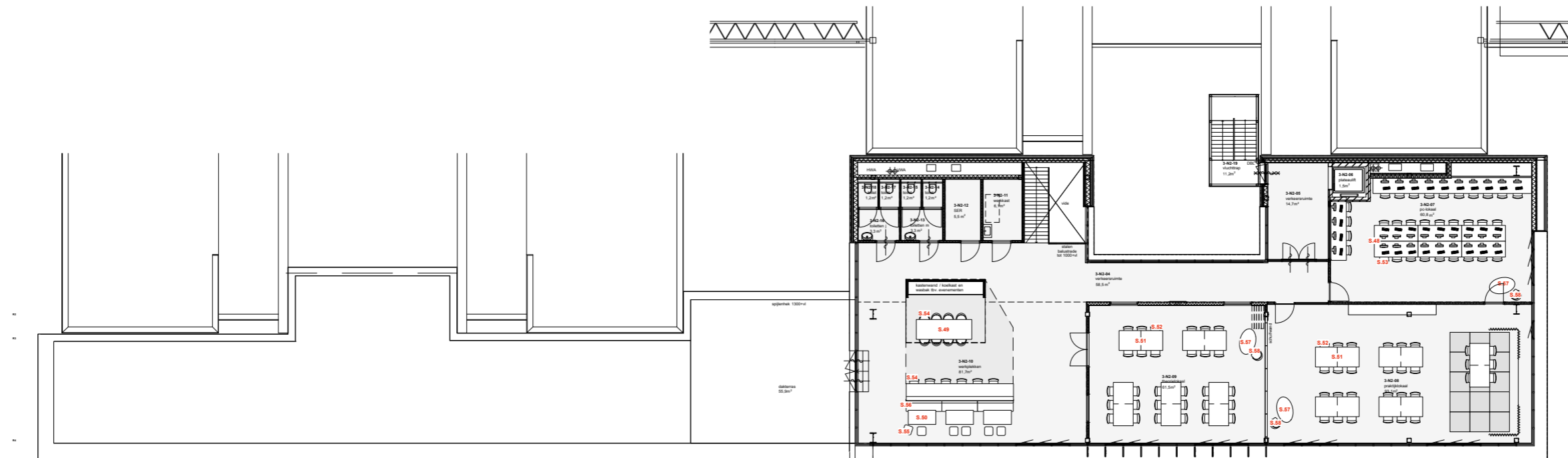
S.A	Interieurplattegronden
S.B	Vloerenplan
S.C	Detailtekening dubbele treinbank lokaal
S.D	Detailtekening lage treinbank lokaal
S.E	Detailtekening lage treinbanken lokalen
S.F	Detailtekening lage treinbanken overlegruimten
S.G	Detailtekening lage treinbanken zelfstandige werkplekken zone groen
S.H	Detailtekening lage treinbank zelfstandige werkplekken zone groen
S.I	Detailtekening tussenwandjes lokalen
S.J	Plattegrond PC lokaal zone geel
S.K	Plattegrond branchelokaal M&E
S.L	Detailtekening lage treinbanken branchelokaal toerisme
S.M	Detailtekening lage treinbank zelfstandige werkplekken zone geel
S.N	Detailtekening lage treinbanken branchelokaal M&E
S.O	Plattegrond PC lokaal zone rood
S.P	Detailtekening lage treinbank zelfstandige werkplekken zone rood

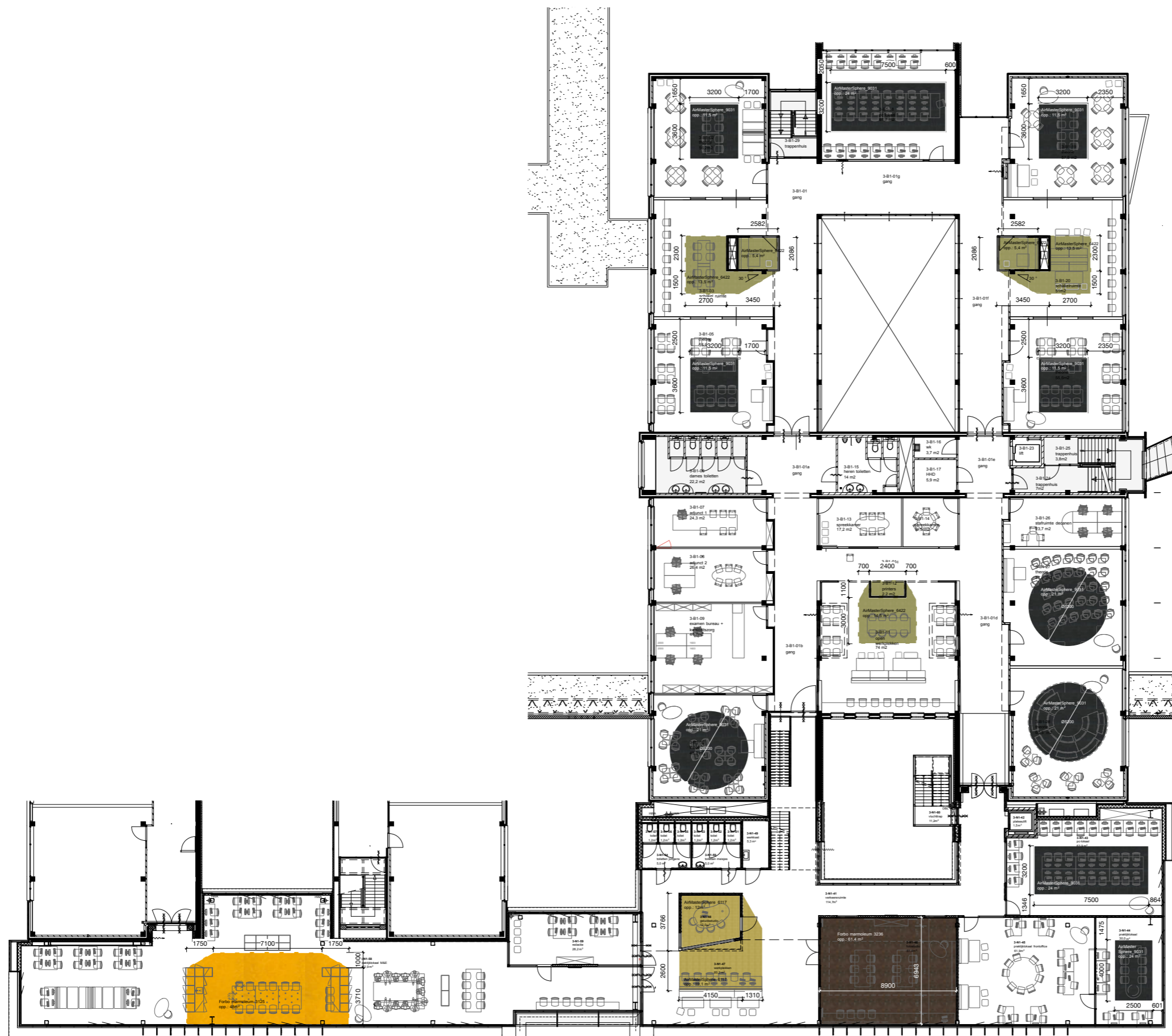


opdrachtgever:
De Rooi Pannen Tilburg
project:
interieurontwerp DRP opleiding T&E
onderwerp:
codering los meubilair

fase
Definitief Ontwerp
datum
01-03-2021
schaal
-
tekenvel
A2

Alle maatvoering is indicatief en in overleg definitief te bepalen. Pasmaat maatwerk dient altijd op locatie te worden opgemeten.





LEGENDA

- Op de tekening staan alleen de wijzigingen beschreven.
- De basis vloerbedekking is: Desso AirMaster classic 9511. Uitgezonderd zijn de toiletgroepen en de keuken. (zoals is beschreven in document: RVGA2019-55-presentatie monster borden-01)
- Let op!! Materialisering, maatvoering en detaillering dienen nog met Faam afgestemd te worden.
- Legrichting is nog niet bepaald.

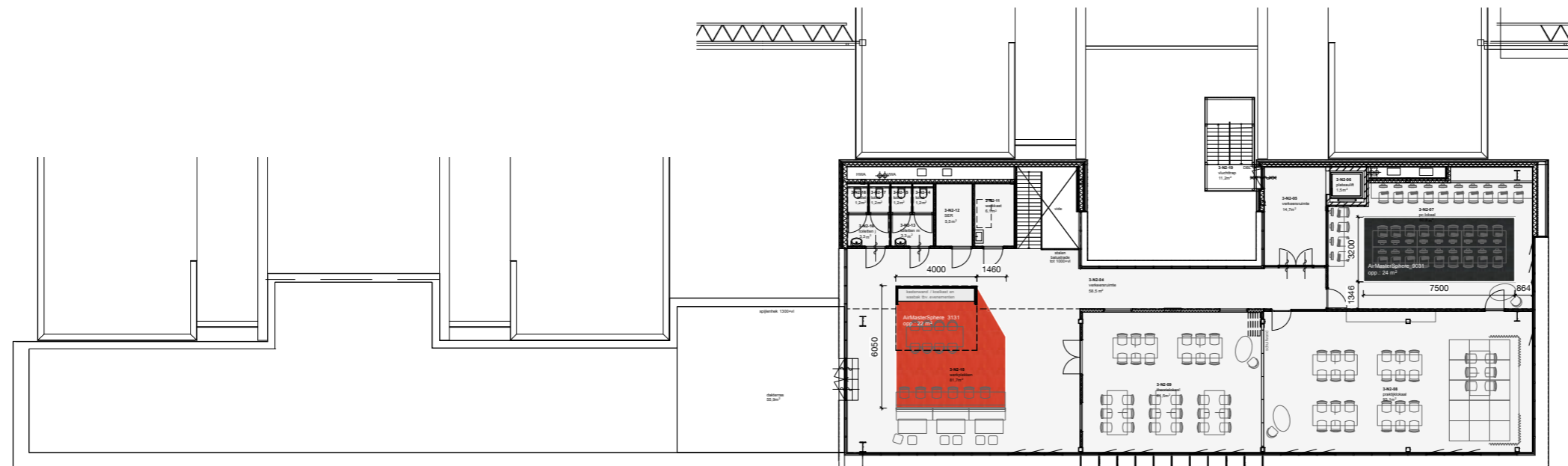
- Desso AirMaster Sphere_6117
- Desso AirMaster Sphere_6422
- Desso AirMaster Sphere_9031
- Forbo marmoleum 3125
- Forbo marmoleum 3131
- Forbo marmoleum 3236

sander buijs interieur architectuur

opdrachtgever:
De Rooi Pannen Tilburg
project:
interieurontwerp DRP opleiding T&E
onderwerp:
Aanvullend vloerplan

fase
Definitief Ontwerp
datum
25-02-2021
schaal
1:200
tekenvel
A2

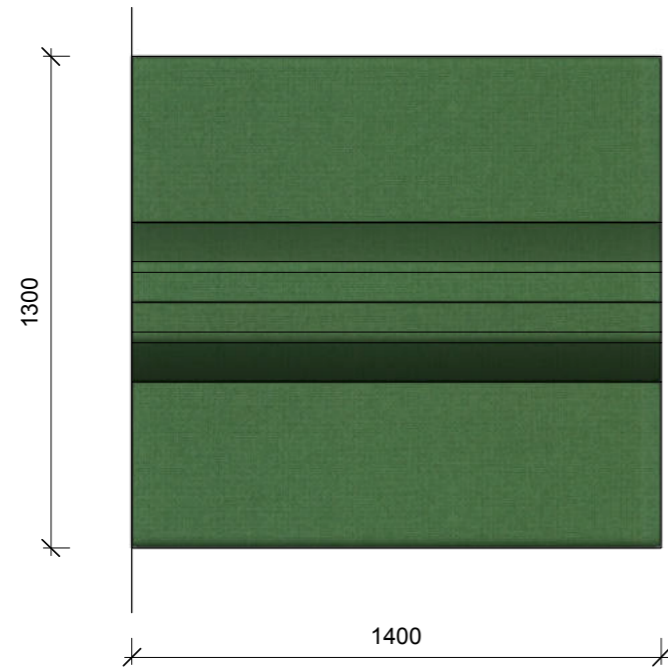
Alle maatvoering is indicatief en in overleg definitief te bepalen. Pasmaat maatwerk dient altijd op locatie te worden opgemeten.



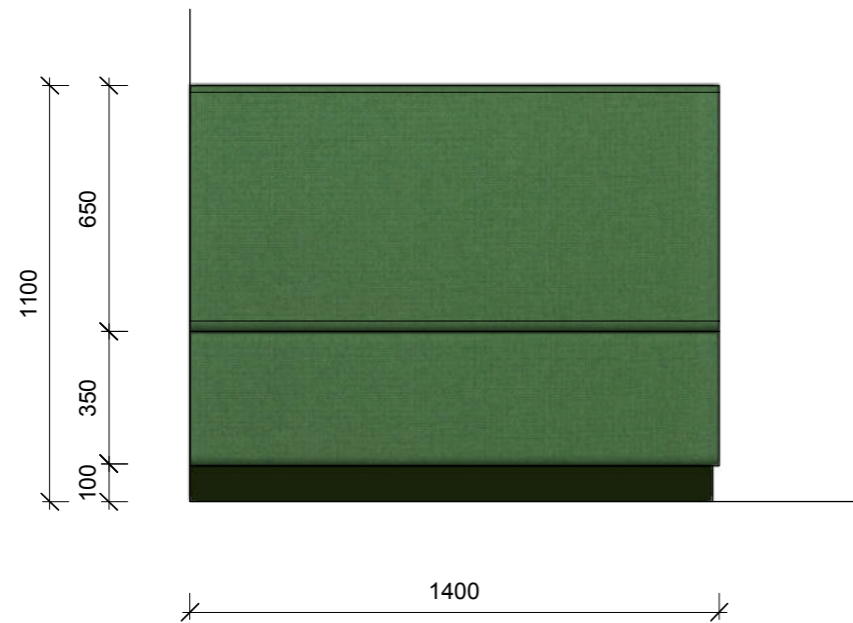
LEGENDA

- Op de tekening staan alleen de wijzigingen beschreven.
- De basis vloerbedekking is: Desso AirMaster classic 9511. Uitgezonderd zijn de toiletgroepen en de keuken. (zoals is beschreven in document: RVGA2019-55-presentatie monster borden-01)
- Let op!! Materialisering, maatvoering en detaillering dienen nog met Faam afgestemd te worden.
- Legrichting is nog niet bepaald.

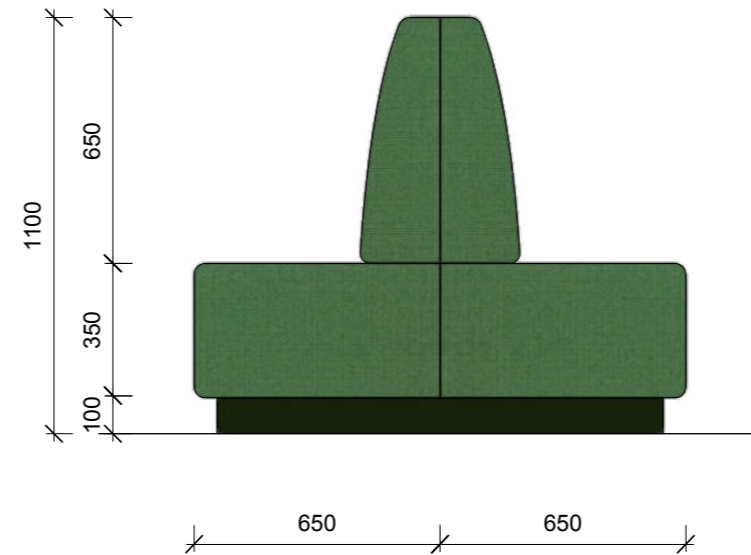
- Desso AirMaster Sphere_6117
- Desso AirMaster Sphere_6422
- Desso AirMaster Sphere_9031
- Forbo marmoleum 3125
- Forbo marmoleum 3131
- Forbo marmoleum 3236



BOVENAANZICHT






VOORAANZICHT



ZIJAANZICHT

AANTAL: 1x

LEGENDA

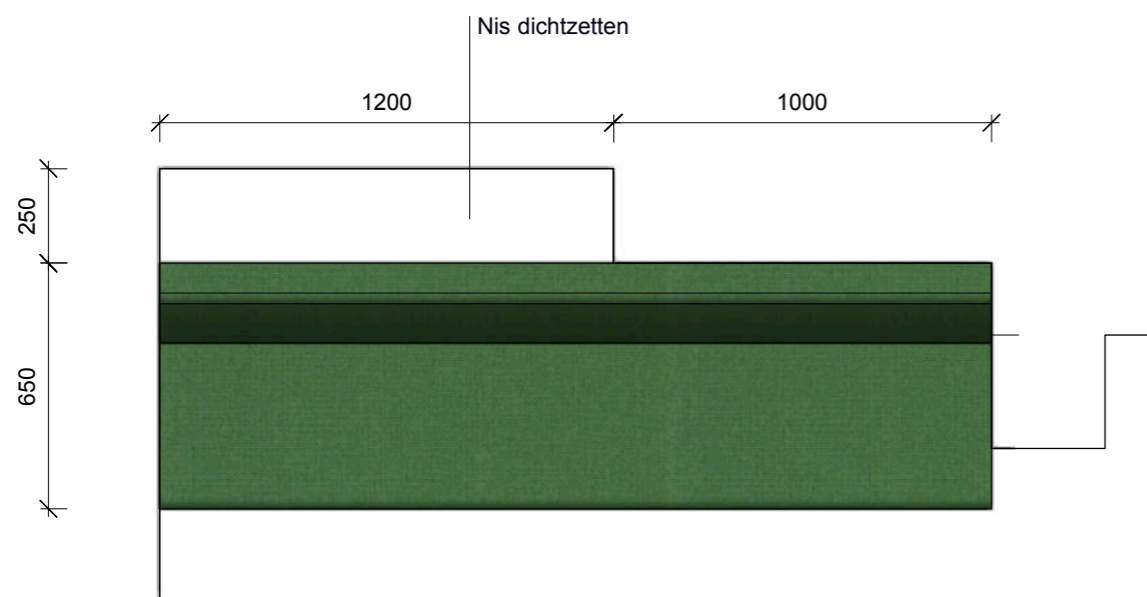
-  Gestoffeerde rug (Stofgroep vergelijkbaar met: Kvadrat, Hallingdal 65)
-  Gestoffeerde zitting (Stofgroep vergelijkbaar met: Vyva fabrics Silverguard)
-  Plint, Pfeiderer, U12011 MP Vulkaan

sander buijs interieur architectuur

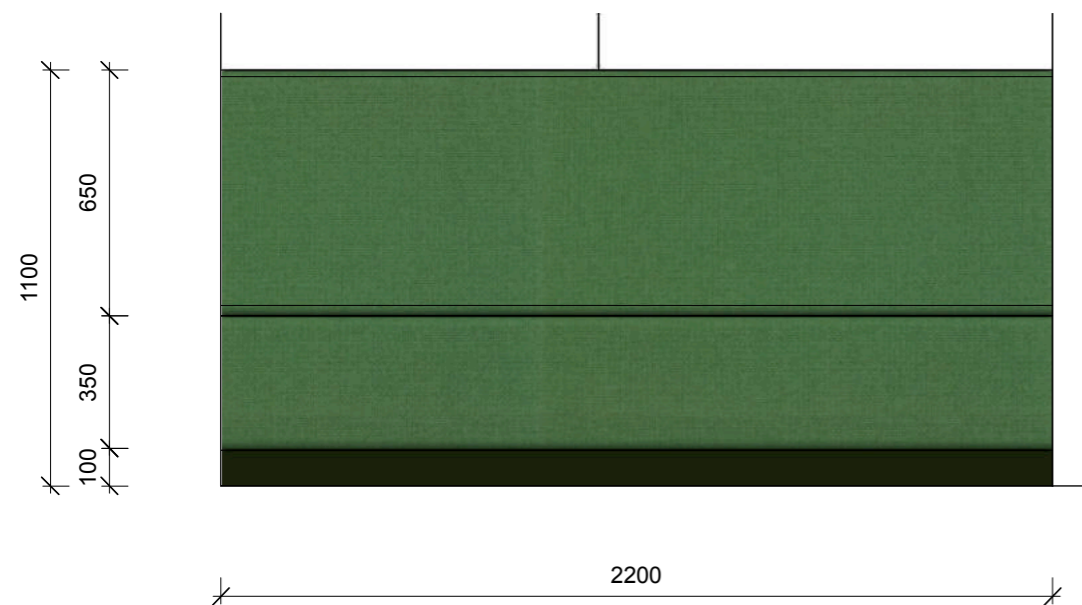
opdrachtgever:
De Rooi Pannen Tilburg
project:
interieurontwerp DRP opleiding T&E
onderwerp:
maatwerk onderdelen tbv los meubilair

fase
Definitief Ontwerp
datum
01-03-2021
schaal
1:20
tekenvel
A3

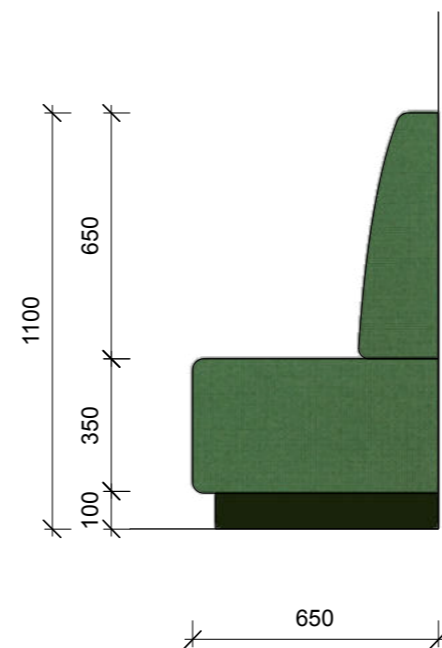
Alle maatvoering is indicatief en in overleg definitief te bepalen. Pasmaat maatwerk dient altijd op locatie te worden opgemeten.



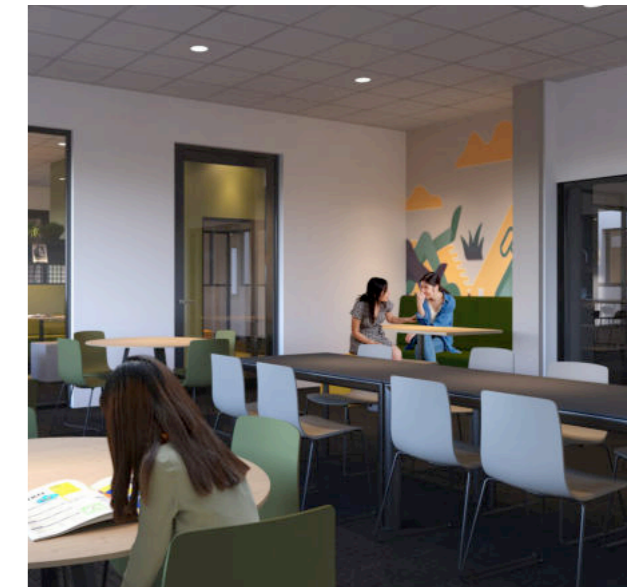
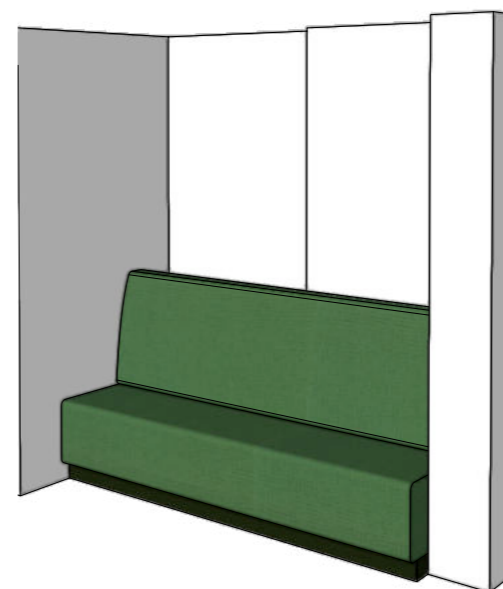
BOVENAANZICHT



VOORAANZICHT



ZIJAANZICHT



AANTAL: 1x

OPMERKINGEN

- Bank staat voor een gevormde achterwand. Hiervoor dient de ruimte achter de bank dichtgezet te worden.
- De treinbanken dienen precies in de nis te passen. Precieze maatvoering is hiervoor essentieel.

LEGENDA

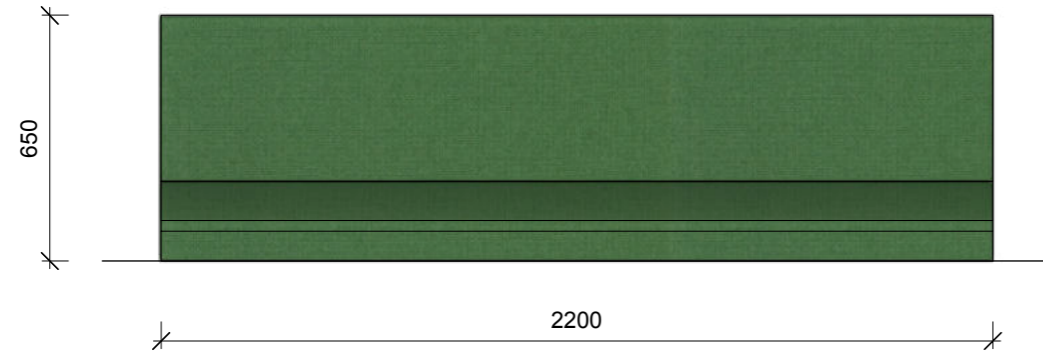
- Gestoffeerde rug (Stofgroep vergelijkbaar met: Kvadrat, Hallingdal 65)
- Gestoffeerde zitting (Stofgroep vergelijkbaar met: Vyva fabrics Silverguard)
- Plint, Pfliederer, U12011 MP Vulkaan

sander buijs interieur architectuur

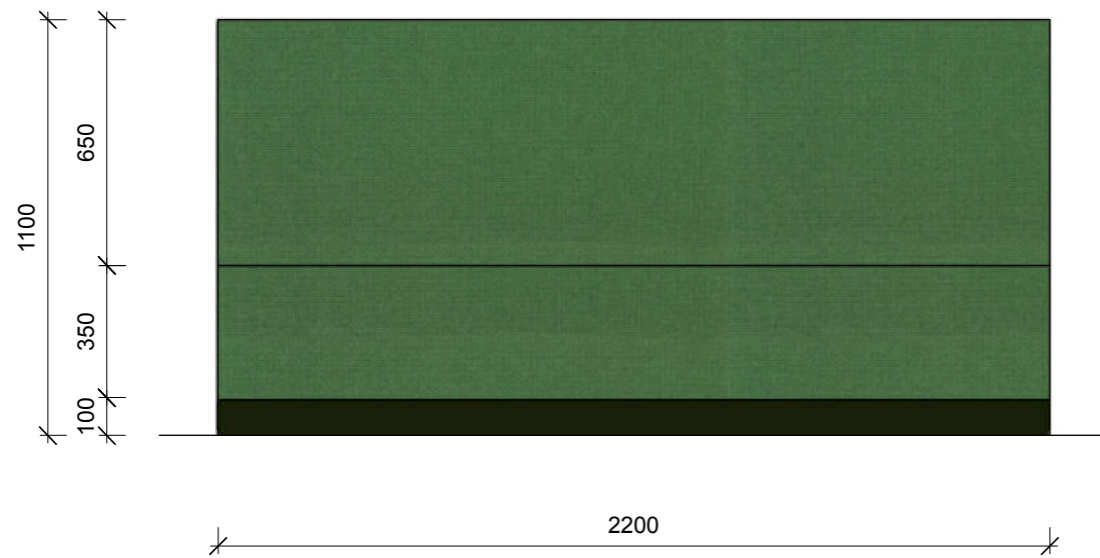
opdrachtgever:
De Rooi Pannen Tilburg
project:
interieurontwerp DRP opleiding T&E
onderwerp:
maatwerk onderdelen tbv los meubilair

fase
Definitief Ontwerp
datum
01-03-2021
schaal
1:20
tekenvel
A3

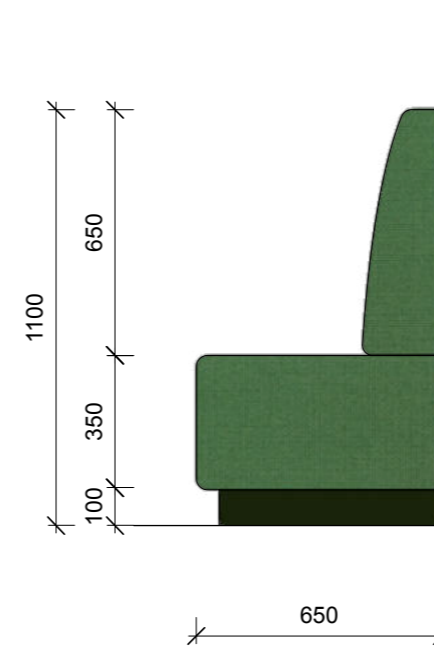
Alle maatvoering is indicatief en in overleg definitief te bepalen. Pasmaat maatwerk dient altijd op locatie te worden opgemeten.



BOVENAANZICHT






VOORAANZICHT



ZIJAANZICHT

AANTAL: 4x

LEGENDA

-  Gestoffeerde rug (Stofgroep vergelijkbaar met: Kvadrat, Hallingdal 65)
-  Gestoffeerde zitting (Stofgroep vergelijkbaar met: Vyva fabrics Silverguard)
-  Plint, Pfliederer, U12011 MP Vulkaan

sander buijs interieur architectuur

opdrachtgever:
De Rooi Pannen Tilburg
project:
interieurontwerp DRP opleiding T&E
onderwerp:
maatwerk onderdelen tbv los meubilair

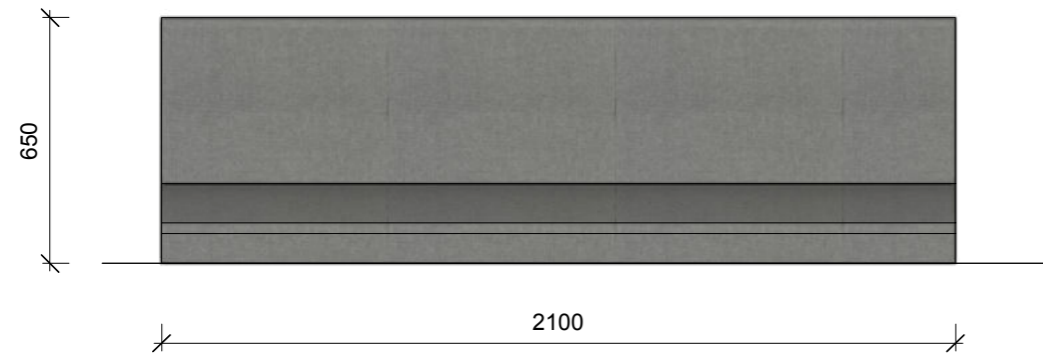
fase
Definitief Ontwerp

datum
01-03-2021

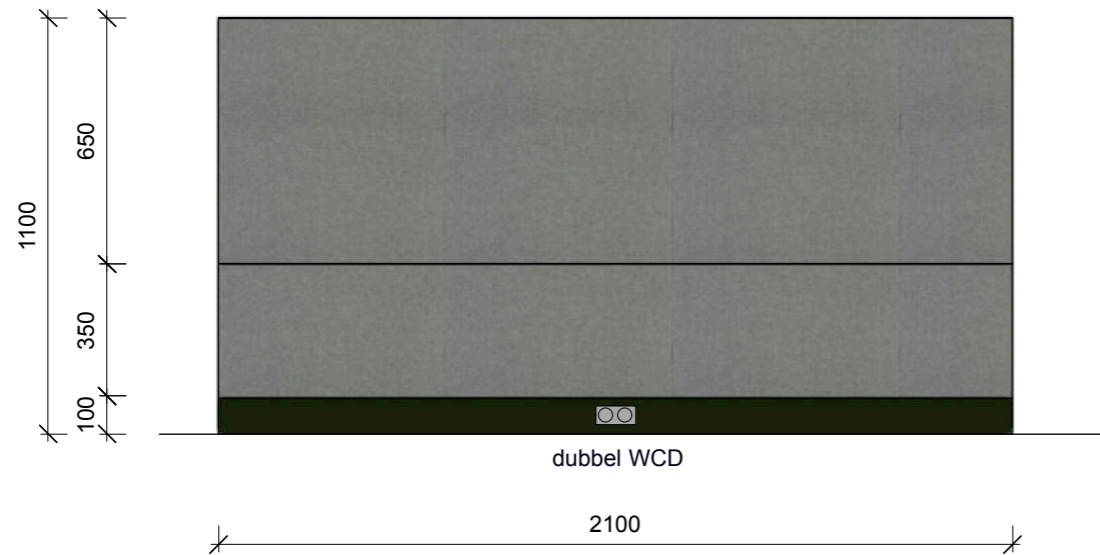
schaal
1:20

tekenvel
A3

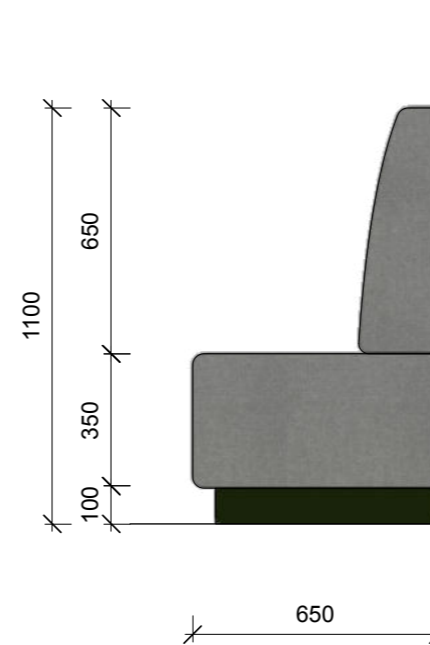
Alle maatvoering is indicatief en in overleg definitief te bepalen. Pasmaat maatwerk dient altijd op locatie te worden opgemeten.



BOVENAANZICHT



VOORAANZICHT



ZIJAANZICHT

AANTAL: 2x

OPMERKINGEN

- De treinbanken dienen precies in de nis te passen.
Precieze maatvoering is hiervoor essentieel.

LEGENDA

- Gestoffeerde rug
(Stofgroep vergelijkbaar met: Kvadrat, Hallingdal 65)
- Gestoffeerde zitting
(Stofgroep vergelijkbaar met: Vyva fabrics Silverguard)
- Plint, Pfeiderer, U12011 MP Vulkaan

sander buijs interieur
architectuur

opdrachtgever:
De Rooi Pannen Tilburg

project:
interieurontwerp DRP opleiding T&E

onderwerp:
maatwerk onderdelen tbv los meubilair

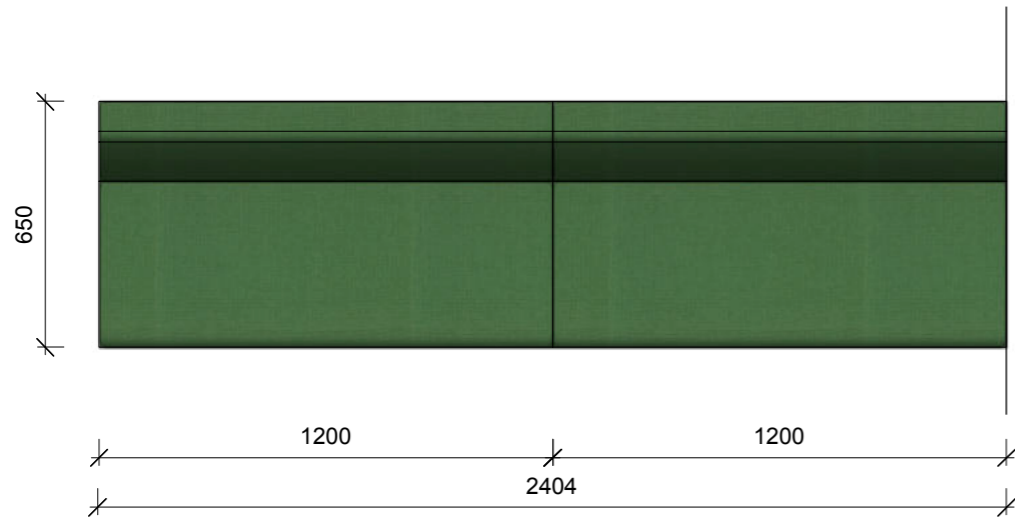
fase
Definitief Ontwerp

datum
01-03-2021

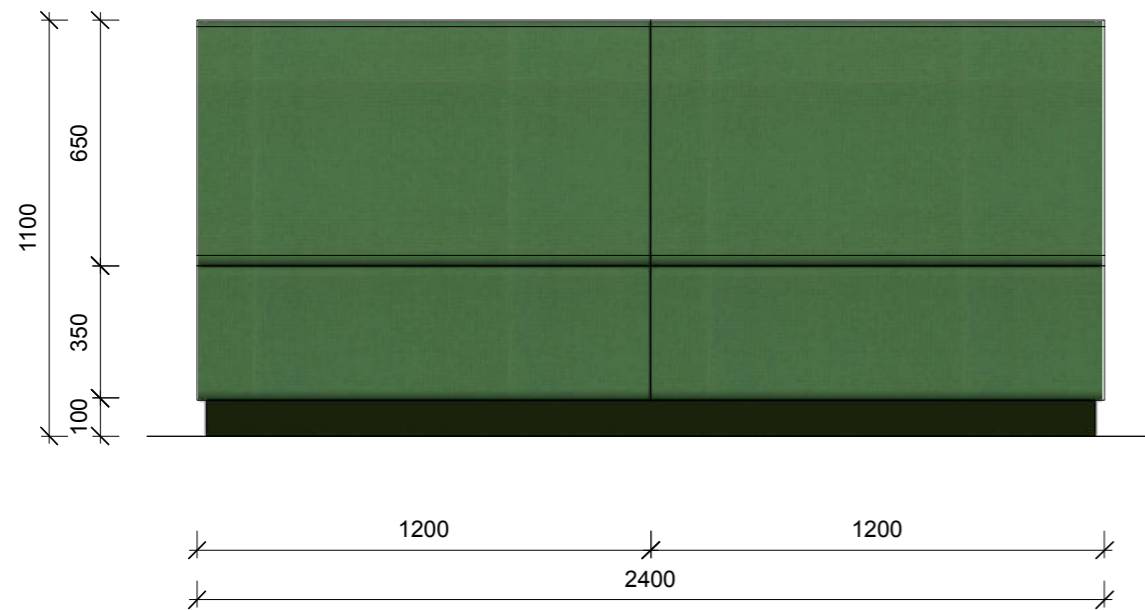
schaal
1:20

tekenvel
A3

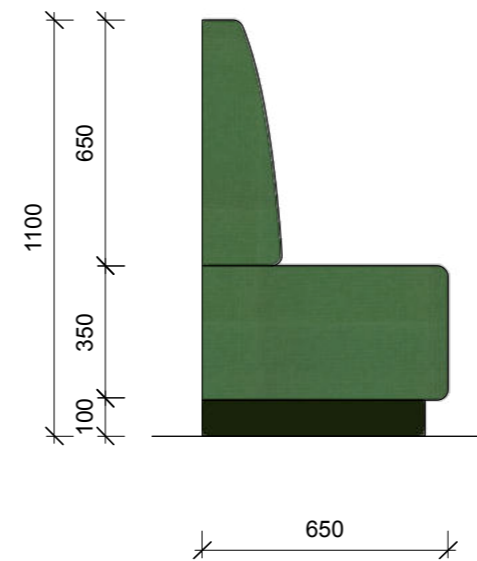
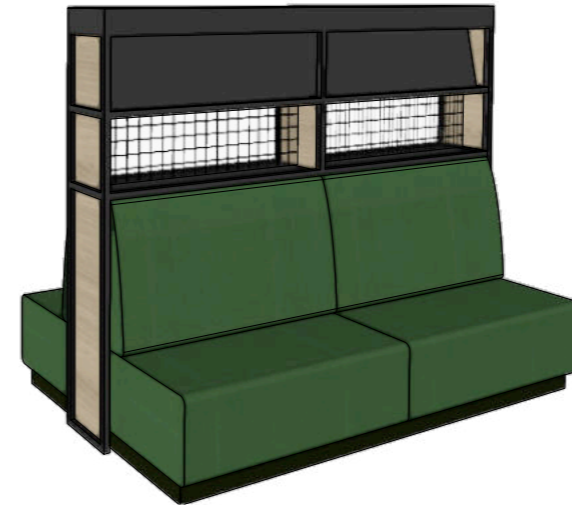
Alle maatvoering is indicatief en in overleg
definitief te bepalen. Pasmaat maatwerk
dient altijd op locatie te worden opgemeten.



BOVENAANZICHT



VOORAANZICHT



ZIJAANZICHT



AANTAL: 2x

OPMERKINGEN

- Bank staat voor een gevormde achterwand. Hiervoor dient de ruimte achter de bank dichtgezet te worden.
- De treinbanken dienen precies in de nis te passen. Precieze maatvoering is hiervoor essentieel.

LEGENDA

- Gestoffeerde rug (Stofgroep vergelijkbaar met: Kvadrat, Hallingdal 65)
- Gestoffeerde zitting (Stofgroep vergelijkbaar met: Vyva fabrics Silverguard)
- Plint, Pfliederer, U12011 MP Vulkaan

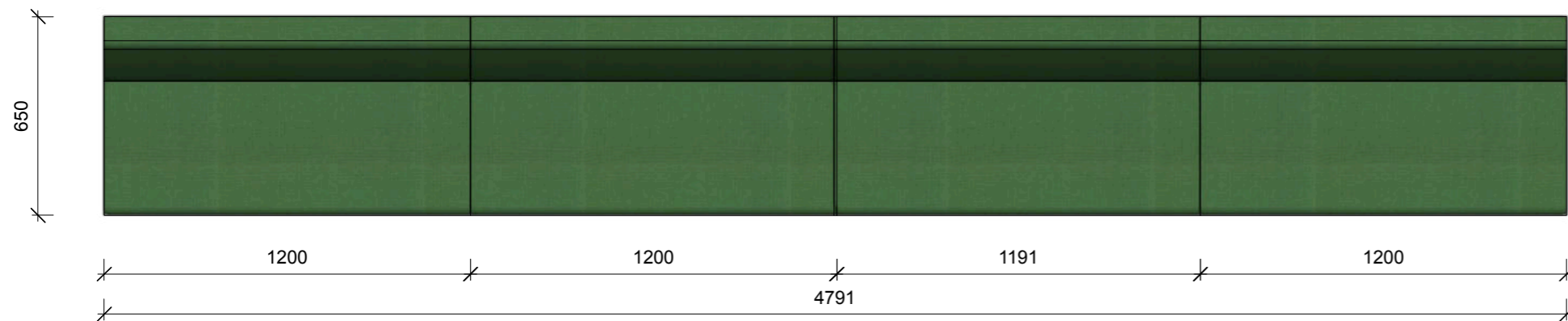
sander buijs interieur architectuur

opdrachtgever:
De Rooi Pannen Tilburg
project:
interieurontwerp DRP opleiding T&E
onderwerp:
maatwerk onderdelen tbv los meubilair

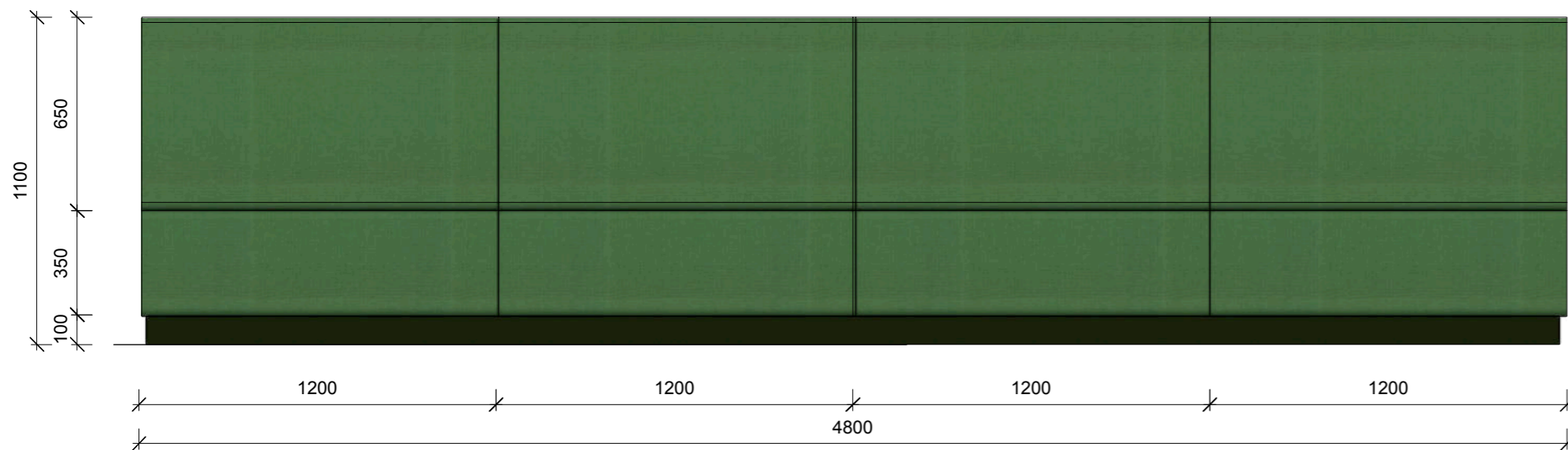
fase
Definitief Ontwerp
datum
01-03-2021
schaal
1:20
tekenvel
A3

Alle maatvoering is indicatief en in overleg definitief te bepalen. Pasmaat maatwerk dient altijd op locatie te worden opgemeten.

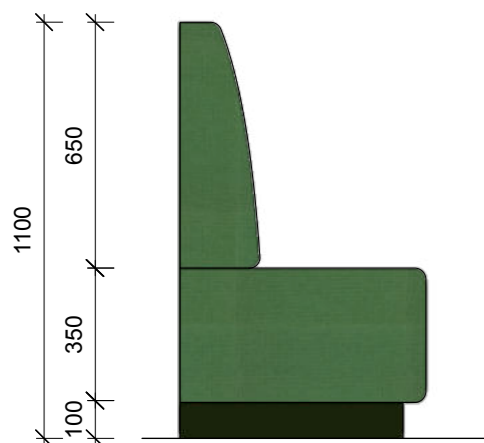
BIJLAGE S.H



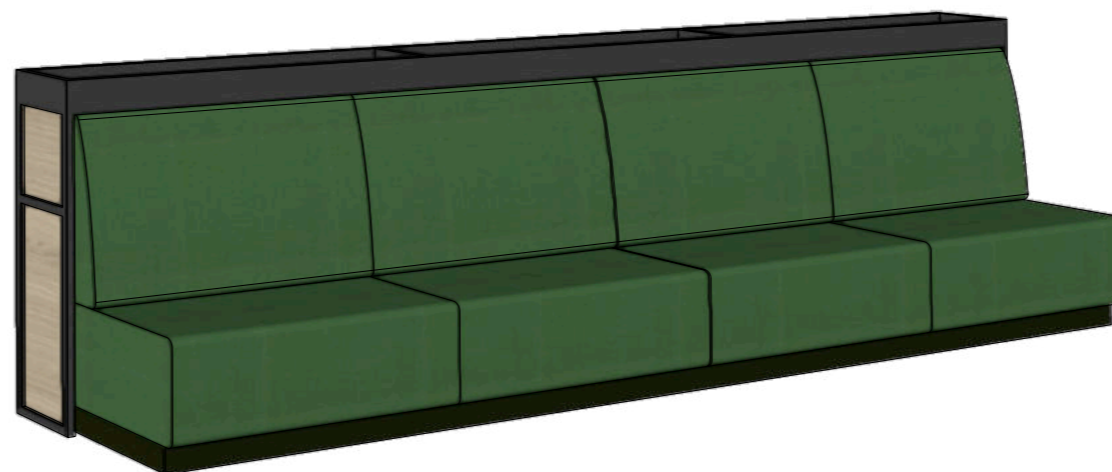
BOVENAANZICHT



VOORAANZICHT



ZIJAANZICHT






AANTAL: 1x

OPMERKINGEN

- Bank staat voor een gevormde achterwand. Hiervoor dient de ruimte achter de bank dichtgezet te worden.
- De treinbanken dienen precies in de nis te passen. Precieze maatvoering is hiervoor essentieel.

LEGENDA

-  Gestoffeerde rug (Stofgroep vergelijkbaar met: Kvadrat, Hallingdal 65)
-  Gestoffeerde zitting (Stofgroep vergelijkbaar met: Vyva fabrics Silverguard)
-  Plint, Pfliederer, U12011 MP Vulkaan

sander buijs interieur
architectuur

opdrachtgever:
De Rooi Pannen Tilburg

project:
interieurontwerp DRP opleiding T&E

onderwerp:
maatwerk onderdelen tbv los meubilair

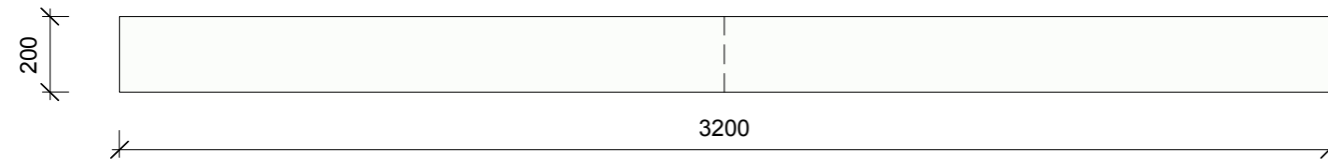
fase
Definitief Ontwerp

datum
01-03-2021

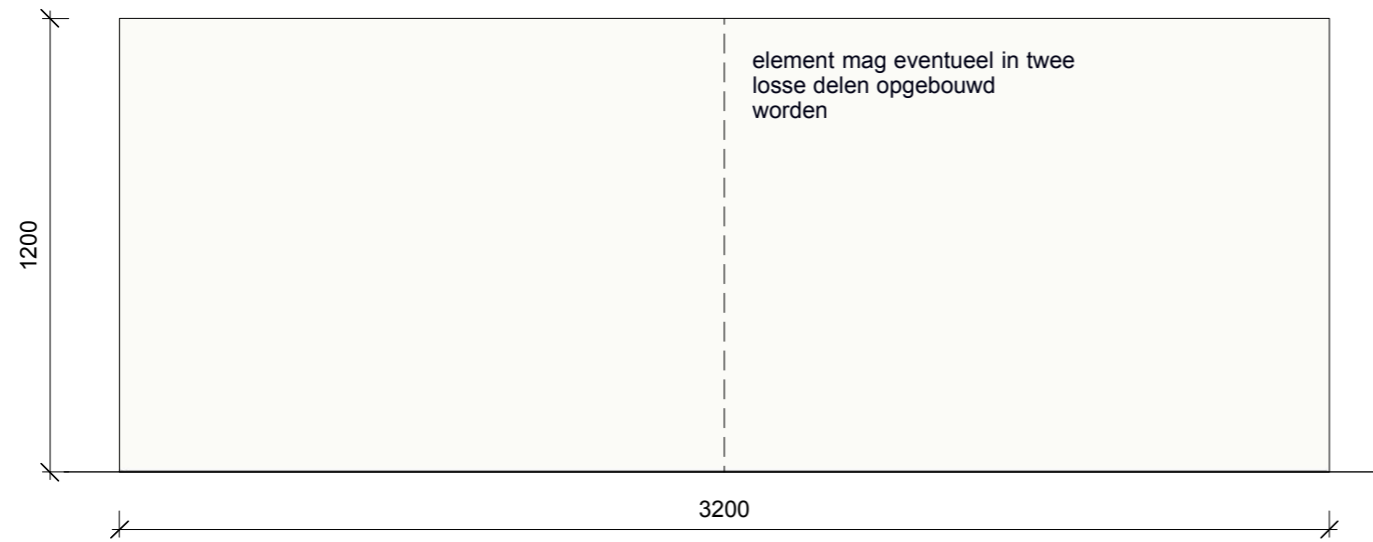
schaal
1:20

tekenvel
A3

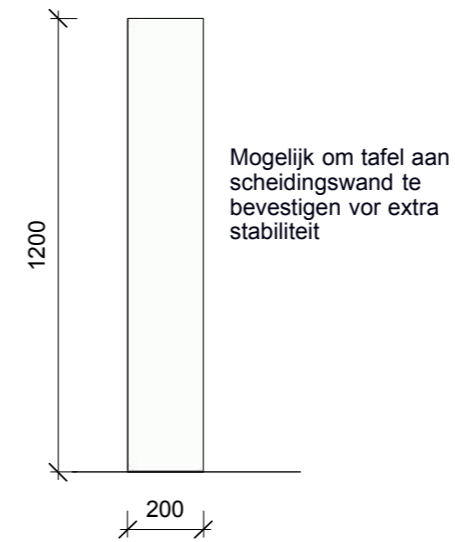
Alle maatvoering is indicatief en in overleg definitief te bepalen. Pasmaat maatwerk dient altijd op locatie te worden opgemeten.



BOVENAANZICHT




VOORAANZICHT



ZIJAANZICHT

AANTAL: 2x

LEGENDA

 Materiaal en kleur passend in sfeer van het lokaal

sander buijs interieur
architectuur

opdrachtgever:
De Rooi Pannen Tilburg

project:
interieurontwerp DRP opleiding T&E

onderwerp:
maatwerk onderdelen tbv los meubilair

fase
Definitief Ontwerp

datum
01-03-2021

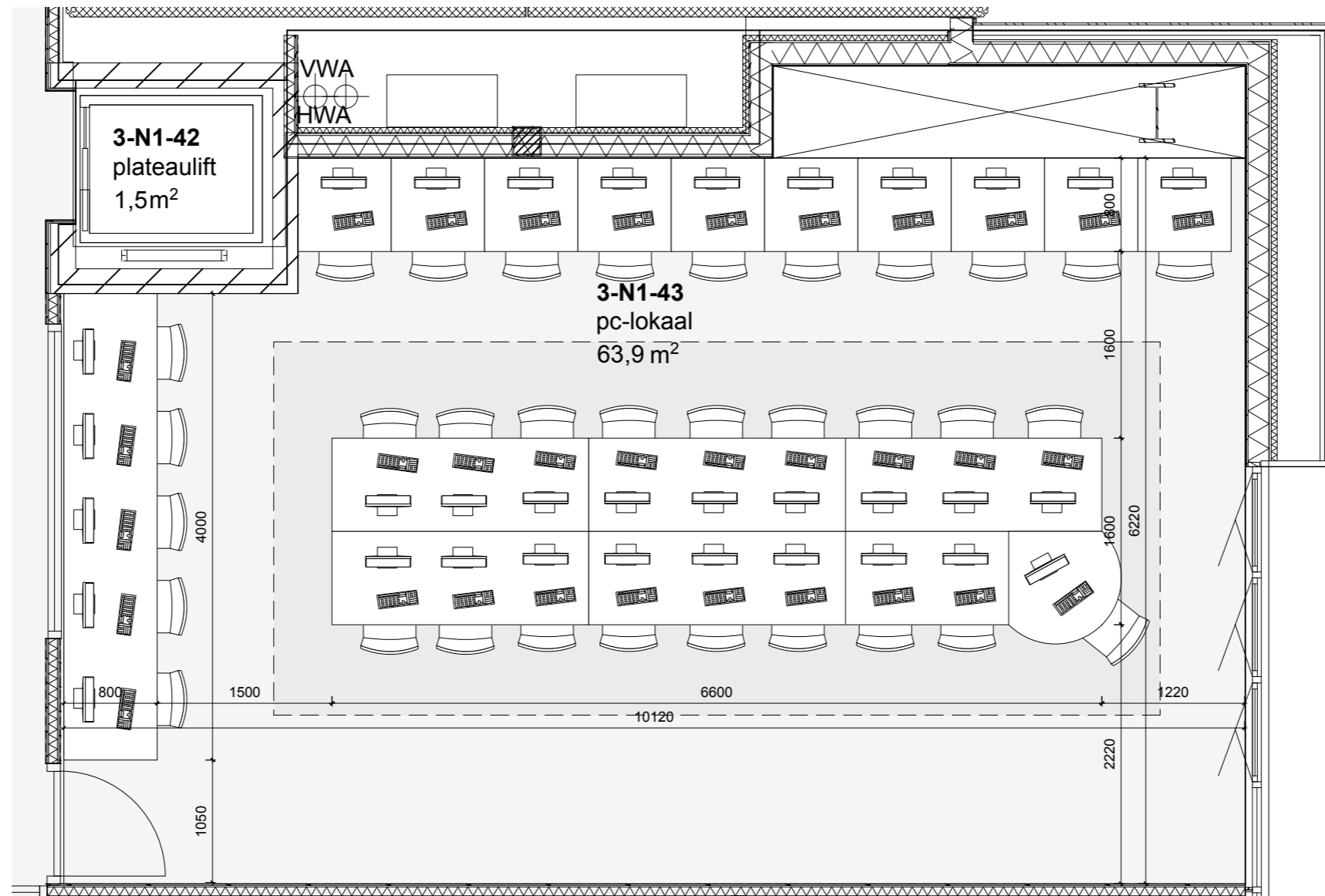
schaal
1:20

tekenvel
A3

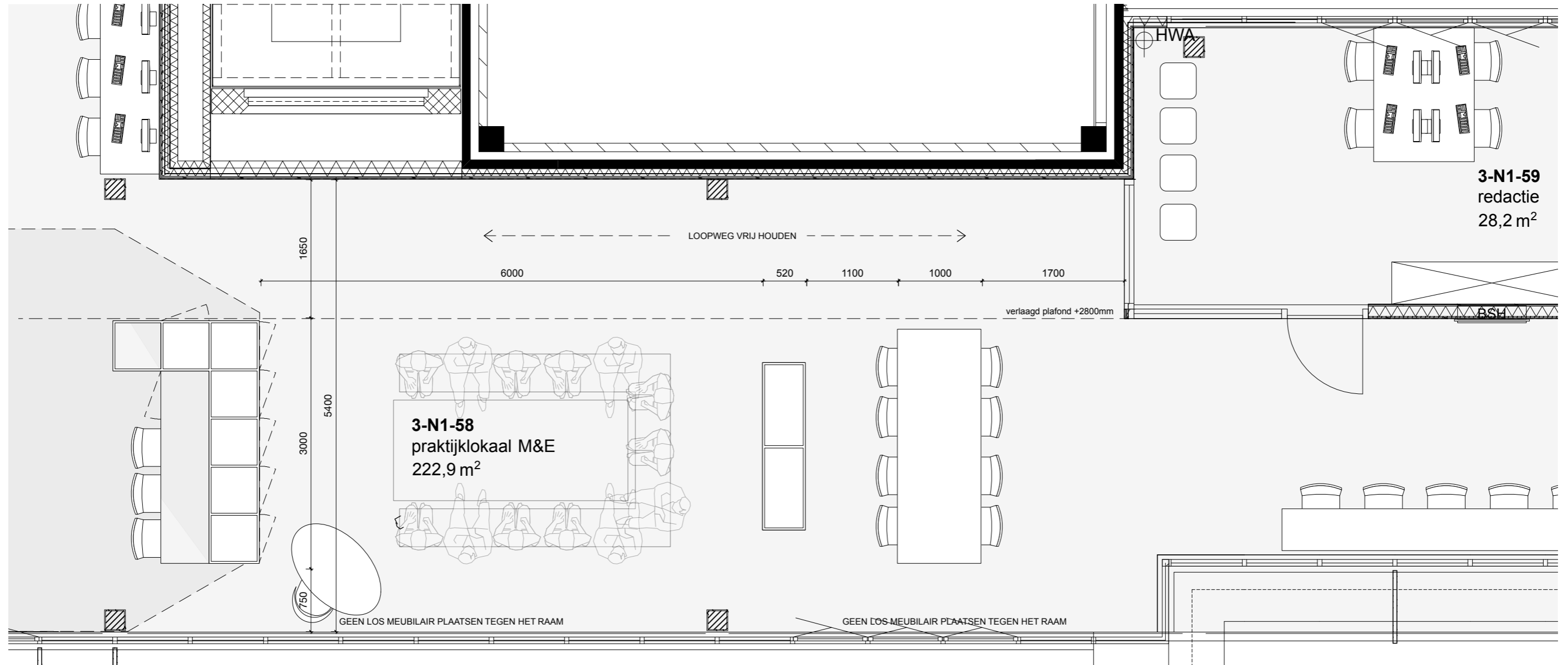
Alle maatvoering is indicatief en in overleg
definitief te bepalen. Pasmaat maatwerk
dient altijd op locatie te worden opgemeten.

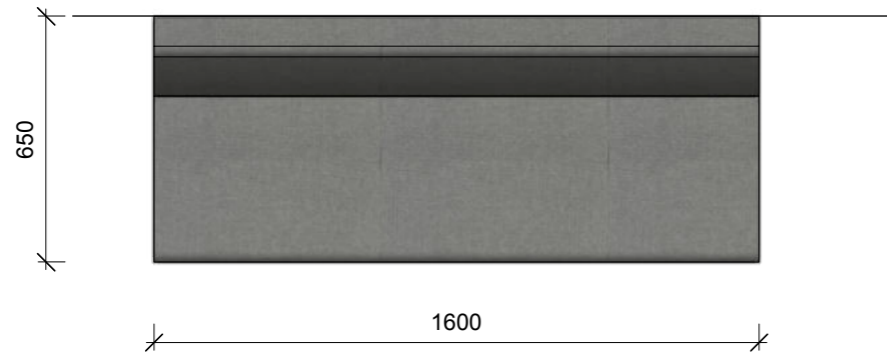
Markendaalseweg 44
4811 KC Breda
+31 (0)6 13400093

info@sanderbuijs.com
www.sanderbuijs.com

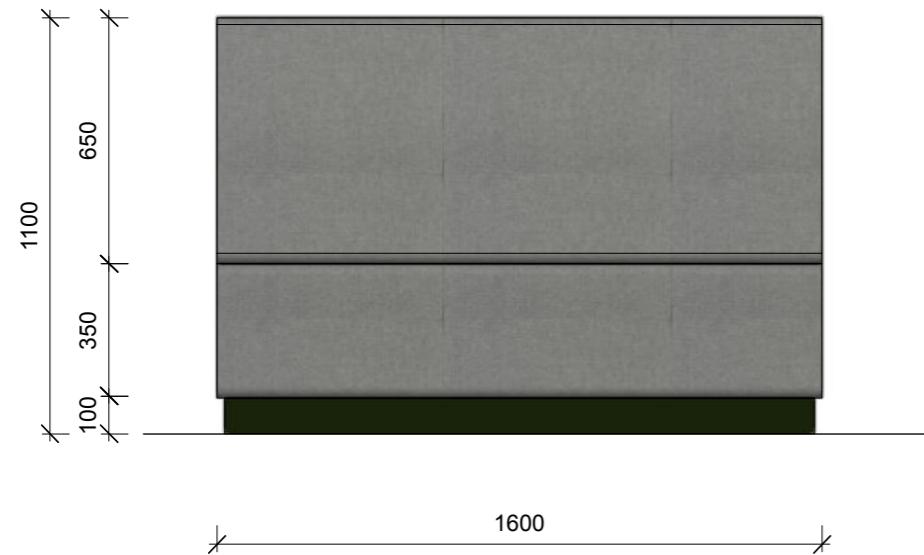


BIJLAGE S.K

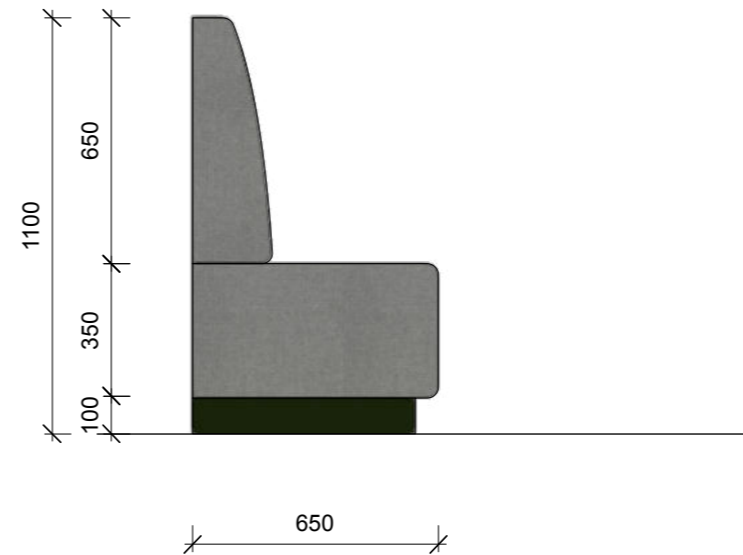




BOVENAANZICHT






VOORAANZICHT



ZIJAANZICHT

AANTAL: 2x

LEGENDA

-  Gestoffeerde rug (Stofgroep vergelijkbaar met: Kvadrat, Hallingdal 65)
-  Gestoffeerde zitting (Stofgroep vergelijkbaar met: Vyva fabrics Silverguard)
-  Plint, Pfliederer, U12011 MP Vulkaan

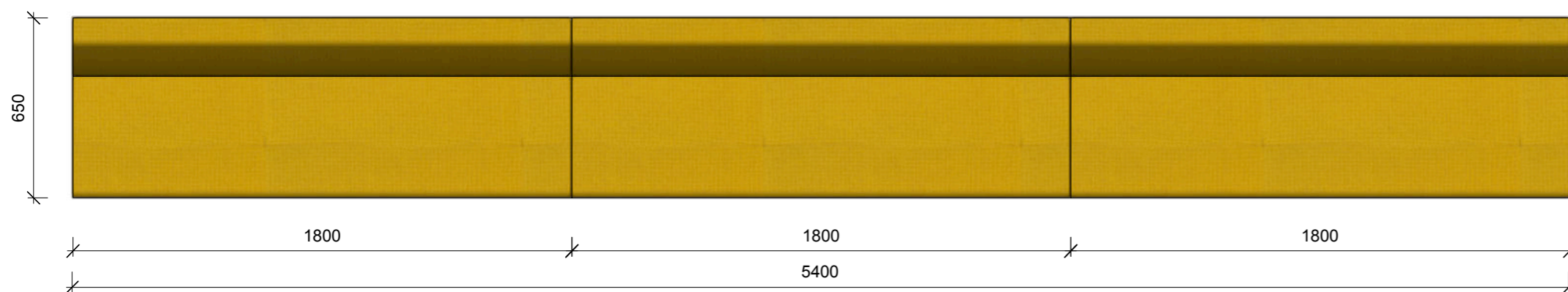
sander buijs interieur architectuur

opdrachtgever:
De Rooi Pannen Tilburg
project:
interieurontwerp DRP opleiding T&E
onderwerp:
maatwerk onderdelen tbv los meubilair

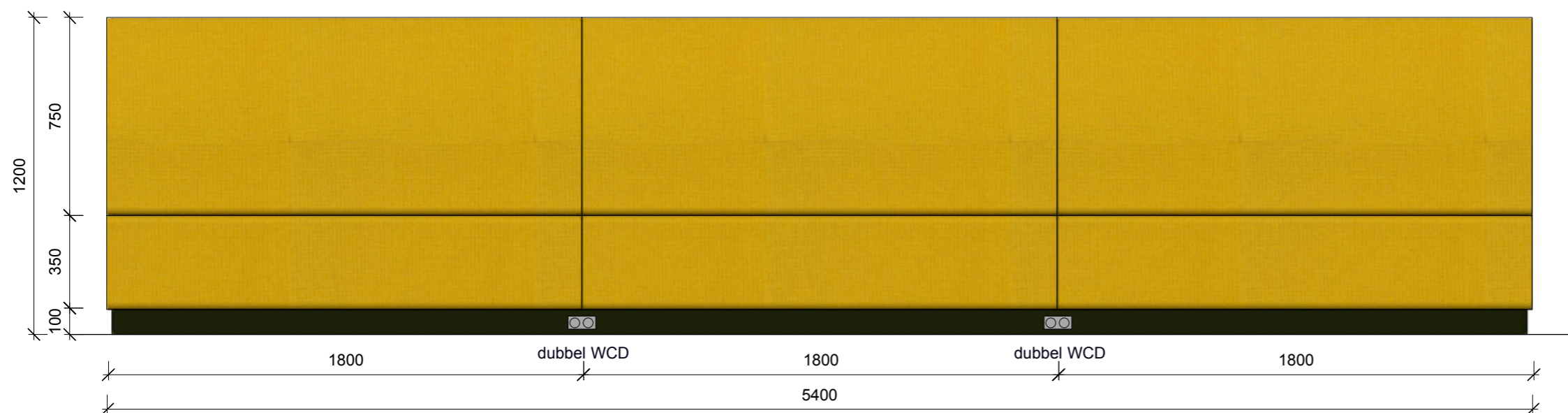
fase
Definitief Ontwerp
datum
01-03-2021
schaal
1:20
tekenvel
A3

Alle maatvoering is indicatief en in overleg definitief te bepalen. Pasmaat maatwerk dient altijd op locatie te worden opgemeten.

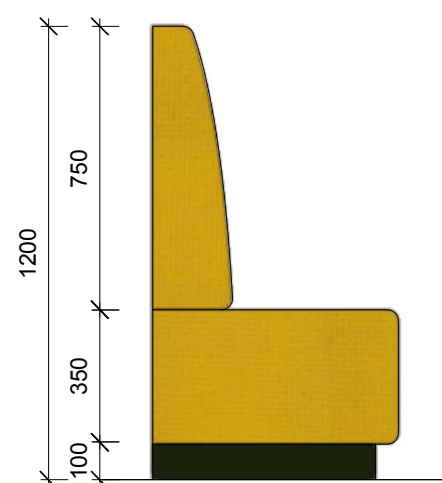
BIJLAGE S.M



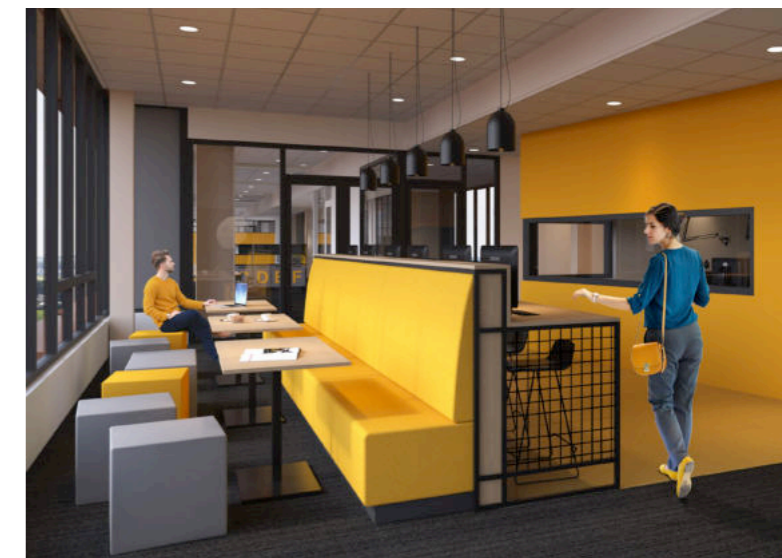
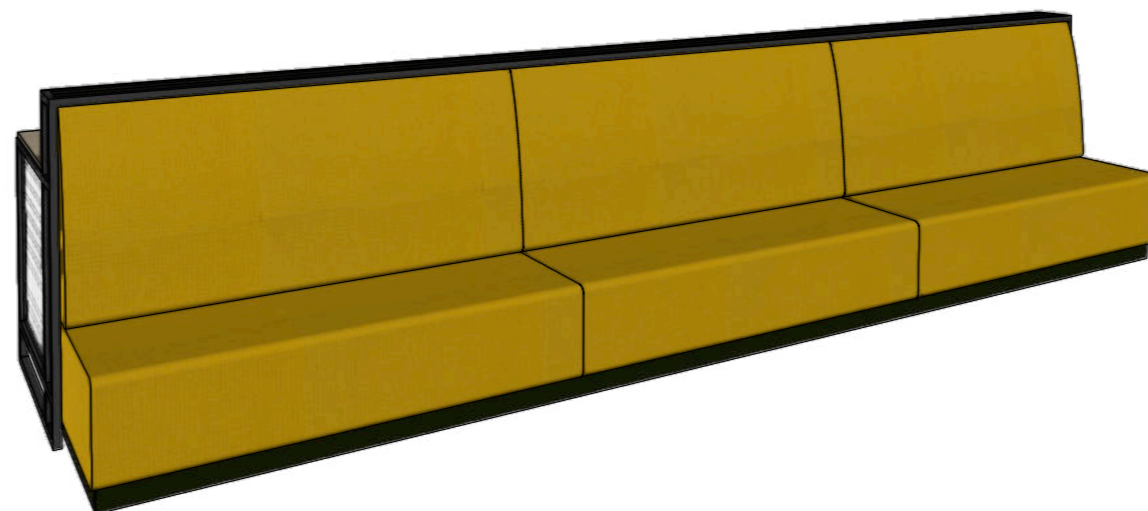
BOVENAANZICHT



VOORAANZICHT



ZIJAANZICHT



AANTAL: 1x

OPMERKINGEN

- Bank staat voor een gevormde achterwand. Hiervoor dient de ruimte achter de bank dichtgezet te worden.
- De treinbanken dienen precies in de nis te passen. Precieze maatvoering is hiervoor essentieel.

LEGENDA

- Gestoffeerde rug (Stofgroep vergelijkbaar met: Kvadrat, Hallingdal 65)
- Gestoffeerde zitting (Stofgroep vergelijkbaar met: Vyva fabrics Silverguard)
- Plint, Pfliederer, U12011 MP Vulkaan

sander buijs interieur architectuur

opdrachtgever:
De Rooi Pannen Tilburg

project:
interieurontwerp DRP opleiding T&E

onderwerp:
maatwerk onderdelen tbv los meubilair

fase
Definitief Ontwerp

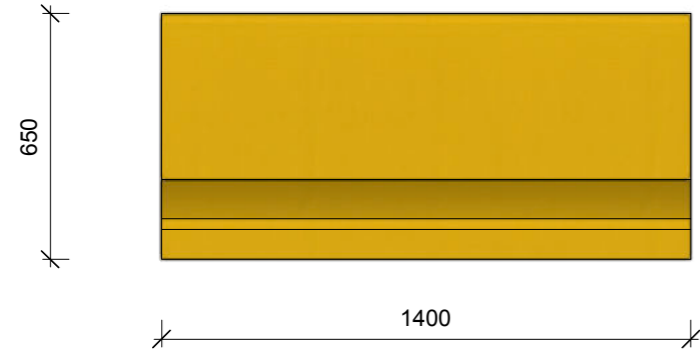
datum
01-03-2021

schaal
1:20

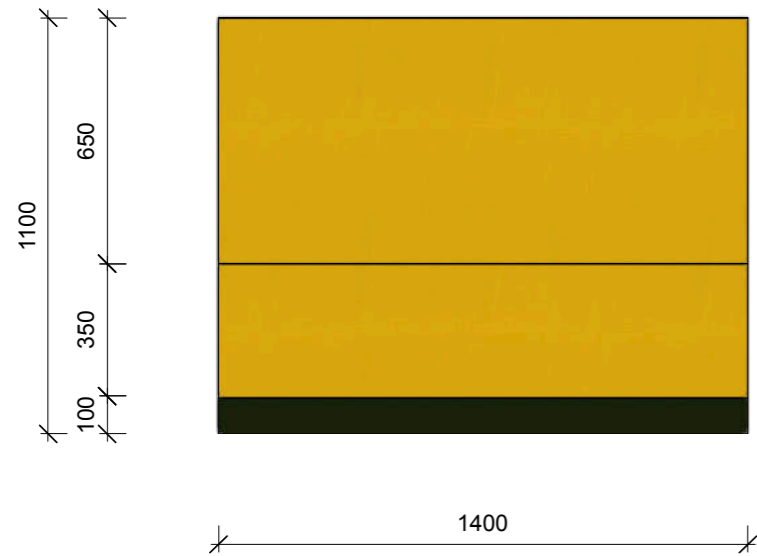
tekenvel
A3

Alle maatvoering is indicatief en in overleg definitief te bepalen. Pasmaat maatwerk dient altijd op locatie te worden opgemeten.

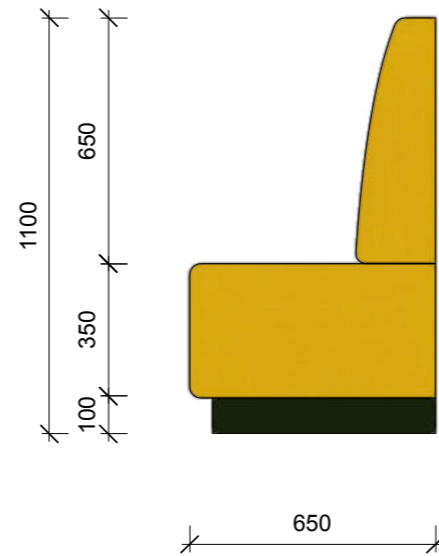
Markendaalseweg 44
4811 KC Breda
+31 (0)6 13400093



BOVENAANZICHT






VOORAANZICHT



ZIJAANZICHT

AANTAL: 2x

LEGENDA

-  Gestoffeerde rug (Stofgroep vergelijkbaar met: Kvadrat, Hallingdal 65)
-  Gestofeerde zitting (Stofgroep vergelijkbaar met: Vyva fabrics Silverguard)
-  Plint, Pfliederer, U12011 MP Vulkaan

sander buijs interieur architectuur

opdrachtgever:
De Rooi Pannen Tilburg

project:
interieurontwerp DRP opleiding T&E

onderwerp:
maatwerk onderdelen tbv los meubilair

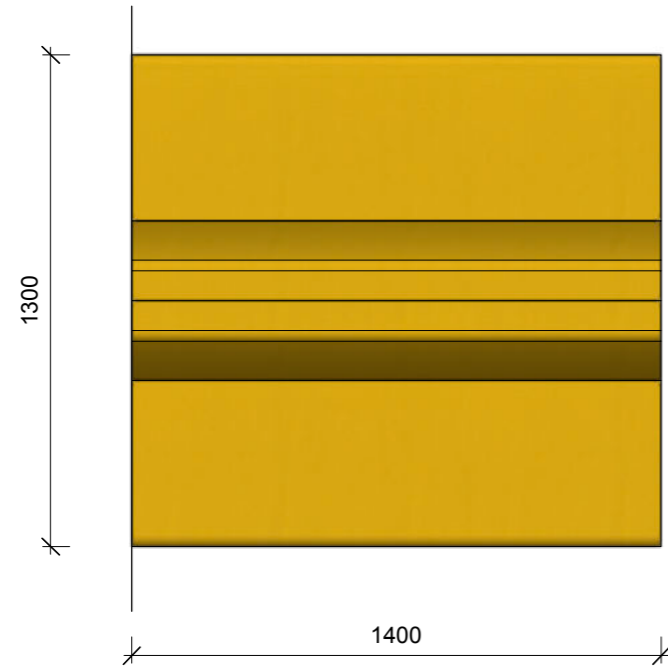
fase
Definitief Ontwerp

datum
01-03-2021

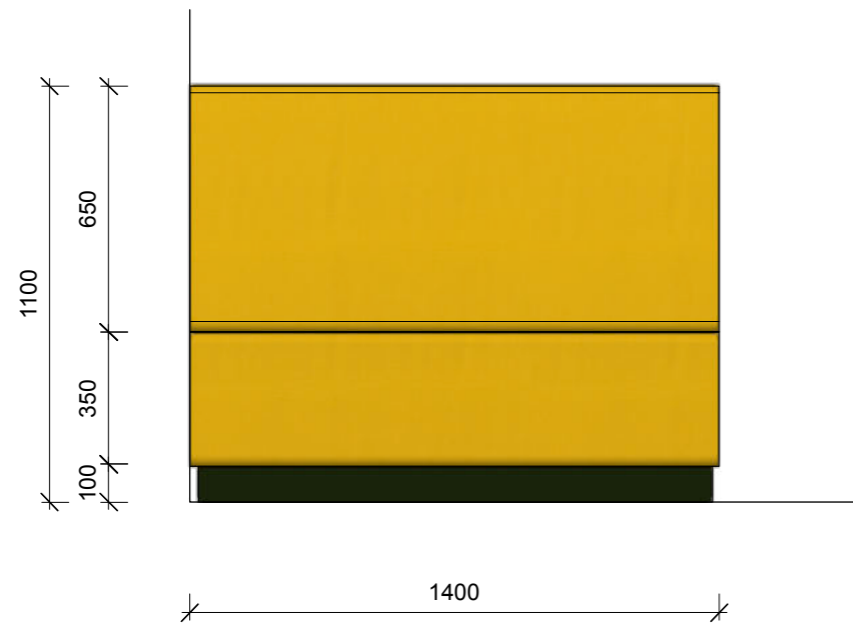
schaal
1:20

tekenvel
A3

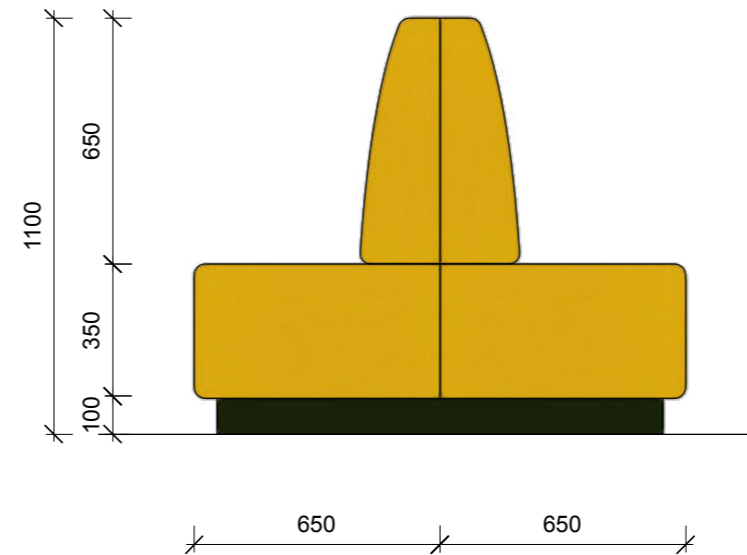
Alle maatvoering is indicatief en in overleg definitief te bepalen. Pasmaat maatwerk dient altijd op locatie te worden opgemeten.



BOVENAANZICHT






VOORAANZICHT



ZIJAANZICHT

AANTAL: 1x

LEGENDA

-  Gestoffeerde rug (Stofgroep vergelijkbaar met: Kvadrat, Hallingdal 65)
-  Gestoffeerde zitting (Stofgroep vergelijkbaar met: Vyva fabrics Silverguard)
-  Plint, Pfeiderer, U12011 MP Vulkaan

sander buijs interieur
architectuur

opdrachtgever:
De Rooi Pannen Tilburg
project:
interieurontwerp DRP opleiding T&E
onderwerp:
maatwerk onderdelen tbv los meubilair

fase
Definitief Ontwerp

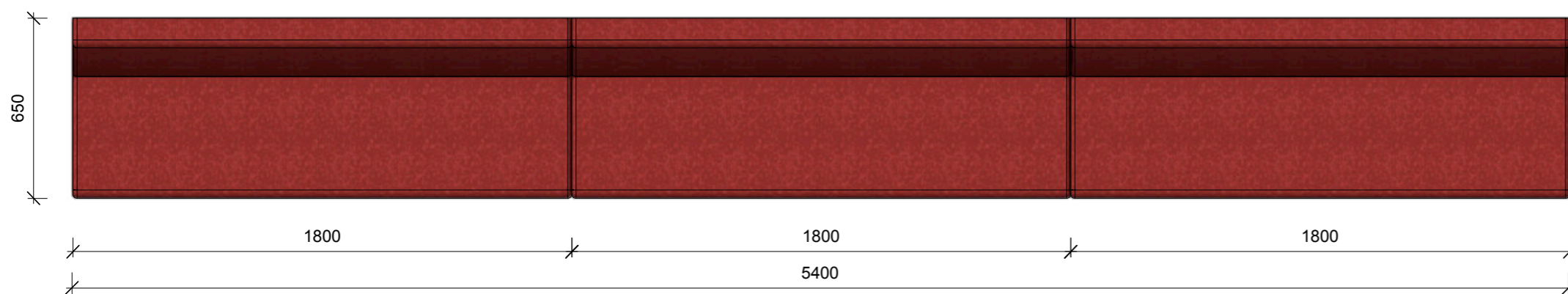
datum
01-03-2021

schaal
1:20

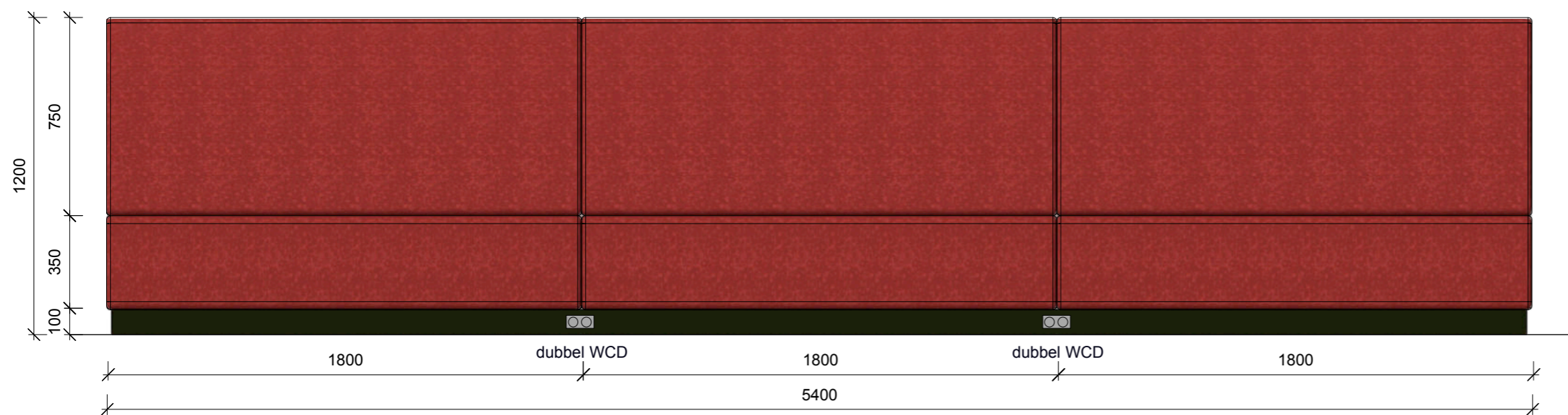
tekenvel
A3

Alle maatvoering is indicatief en in overleg
definitief te bepalen. Pasmaat maatwerk
dient altijd op locatie te worden opgemeten.

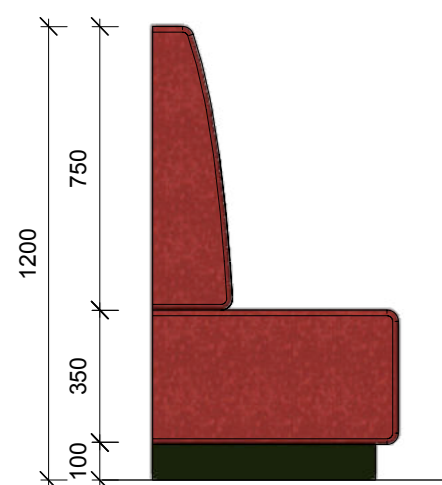
BIJLAGE S.P



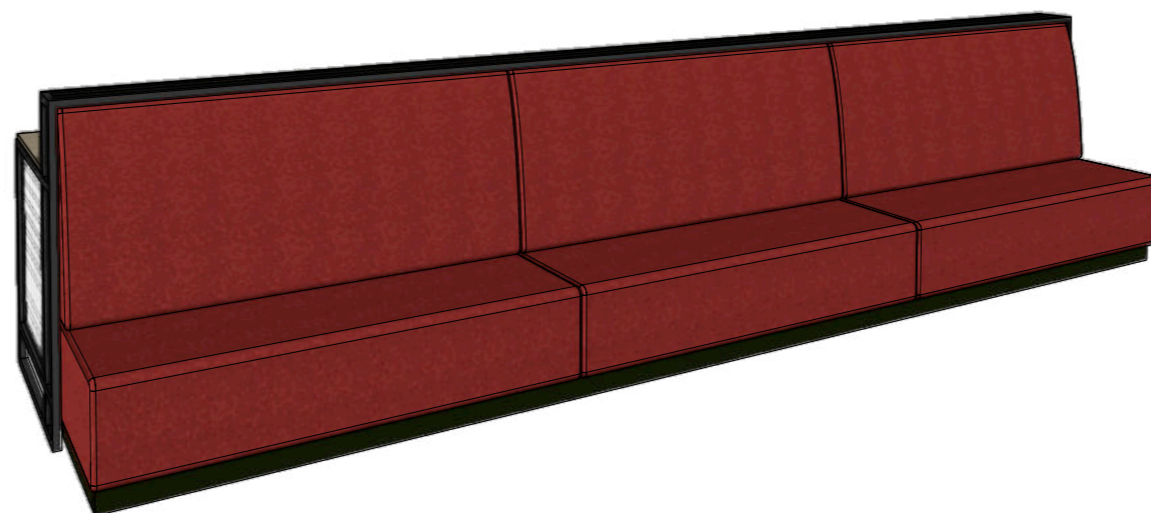
BOVENAANZICHT



VOORAANZICHT



ZIJAANZICHT






AANTAL: 1x

OPMERKINGEN

- Bank staat voor een gevormde achterwand. Hiervoor dient de ruimte achter de bank dichtgezet te worden.
- De treinbanken dienen precies in de nis te passen. Precieze maatvoering is hiervoor essentieel.

LEGENDA

-  Gestoffeerde rug (Stofgroep vergelijkbaar met: Kvadrat, Hallingdal 65)
-  Gestoffeerde zitting (Stofgroep vergelijkbaar met: Vyva fabrics Silverguard)
-  Plint, Pfliederer, U12011 MP Vulkaan

sander buijs interieur
architectuur

opdrachtgever:
De Rooi Pannen Tilburg

project:
interieurontwerp DRP opleiding T&E

onderwerp:
maatwerk onderdelen tbv los meubilair

fase
Definitief Ontwerp

datum
01-03-2021

schaal
1:20

tekenvel
A3

Alle maatvoering is indicatief en in overleg
definitief te bepalen. Pasmaat maatwerk
dient altijd op locatie te worden opgemeten.

Markendaalseweg 44
4811 KC Breda
+31 (0)6 13400093