

## Bijlage 4-1 Informatie behorende bij bijlage 4

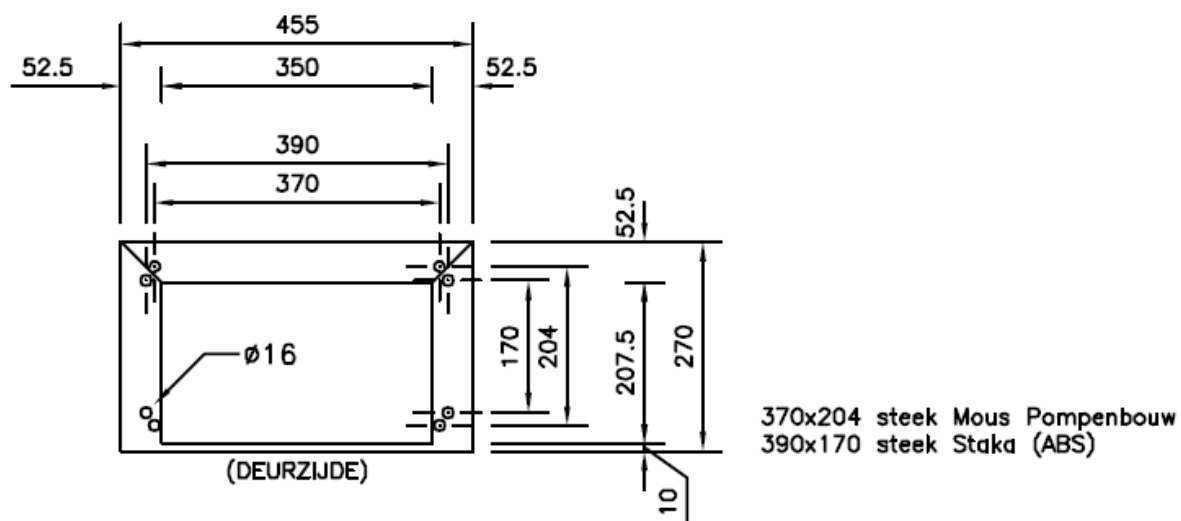
---

### Kasten en leidingwerk



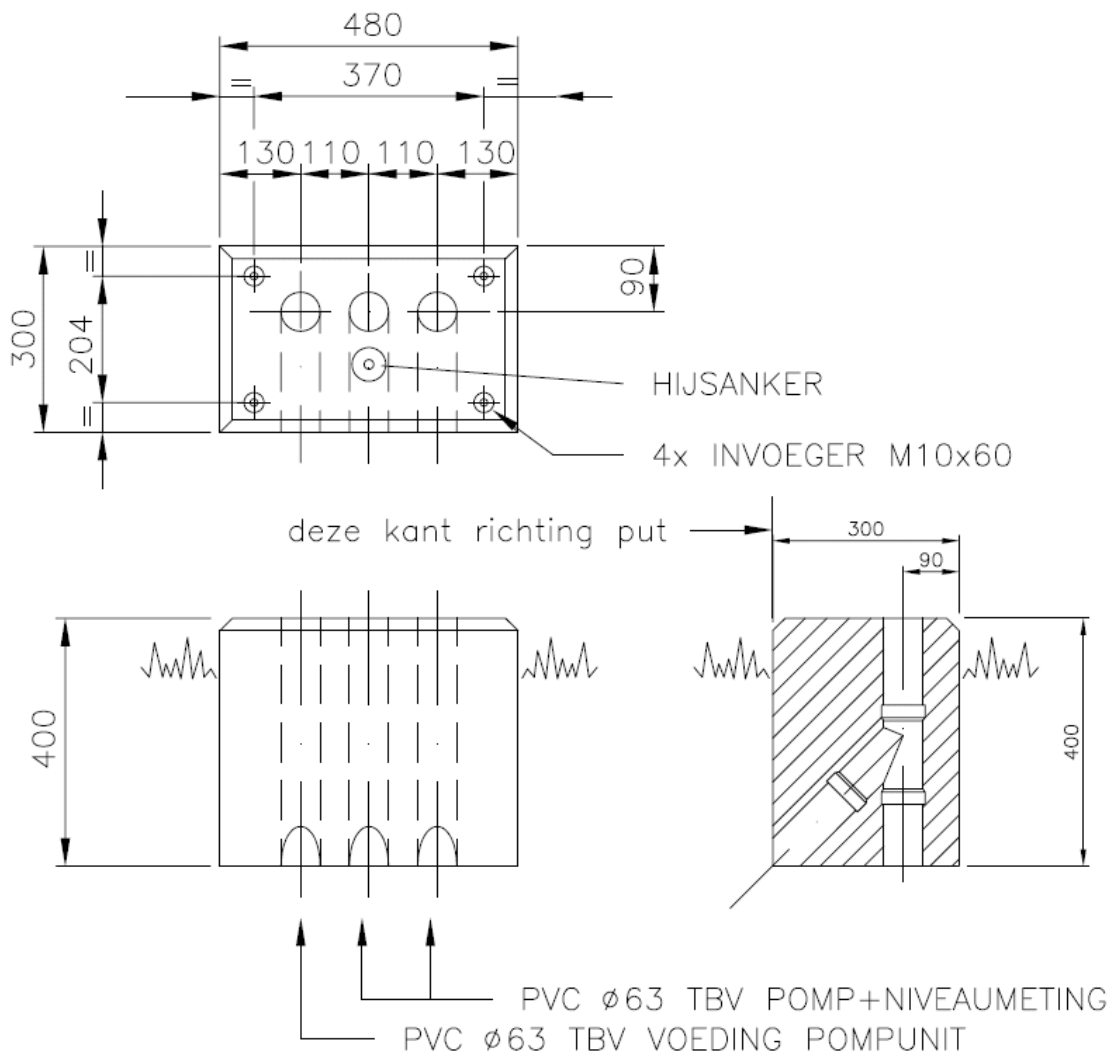


RVS 316 kastverhoger



Onderaanzicht PSZ 450 kast met 8 gaten om op onze standaard sokkel te kunnen plaatsen.

# Betonsokkel kast type PSZ 450



## Betonsokkel A1 kast

OPMERKING: \* De te graven sleuf van betonklip naar insteekmof zo kort mogelijk en eventueel met ruime bochten.

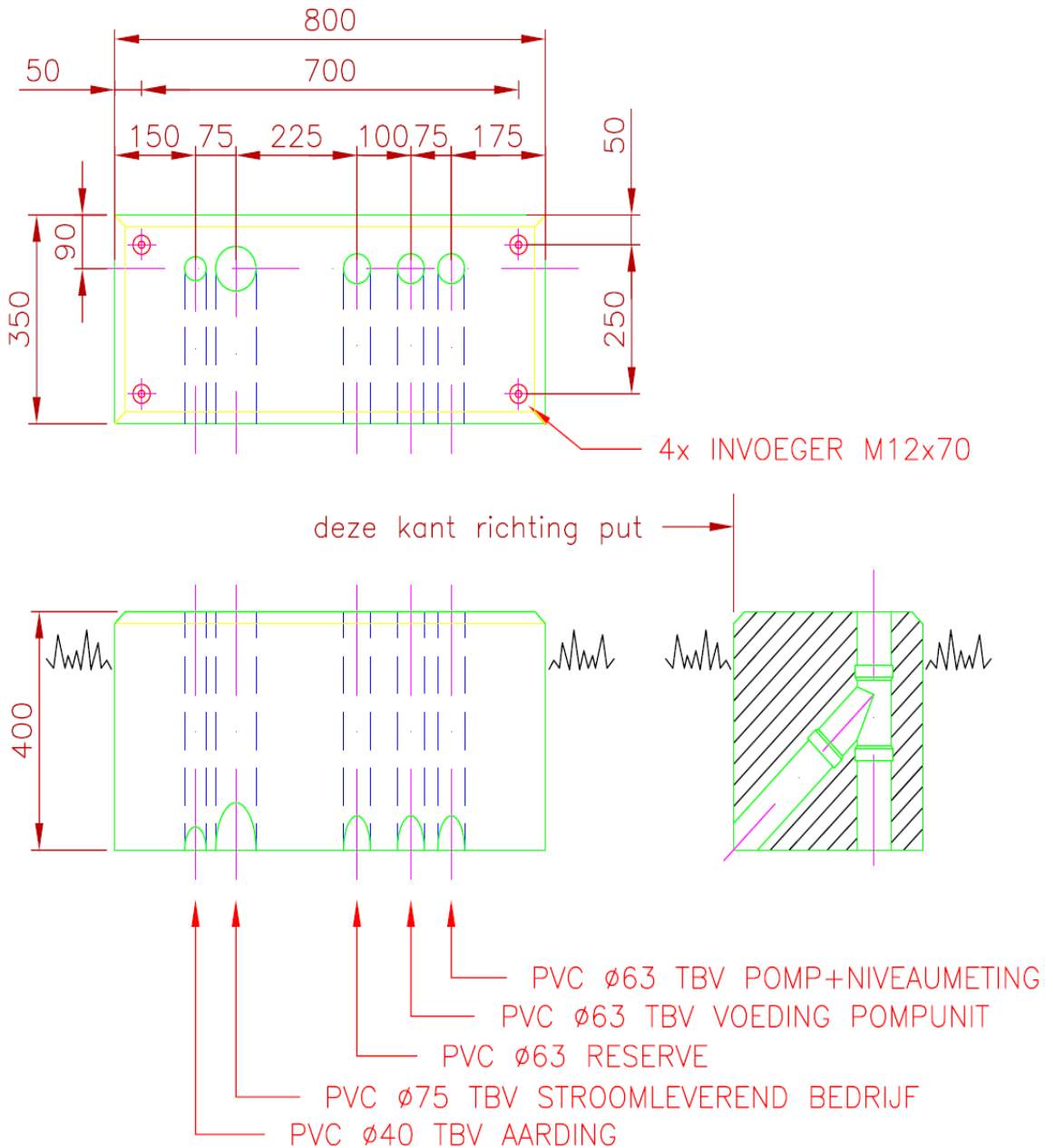
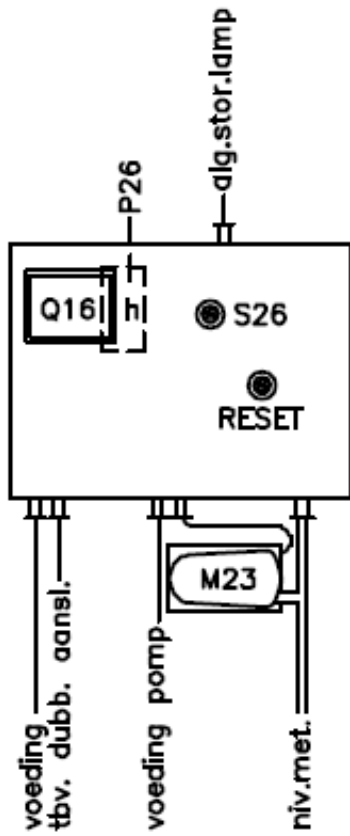
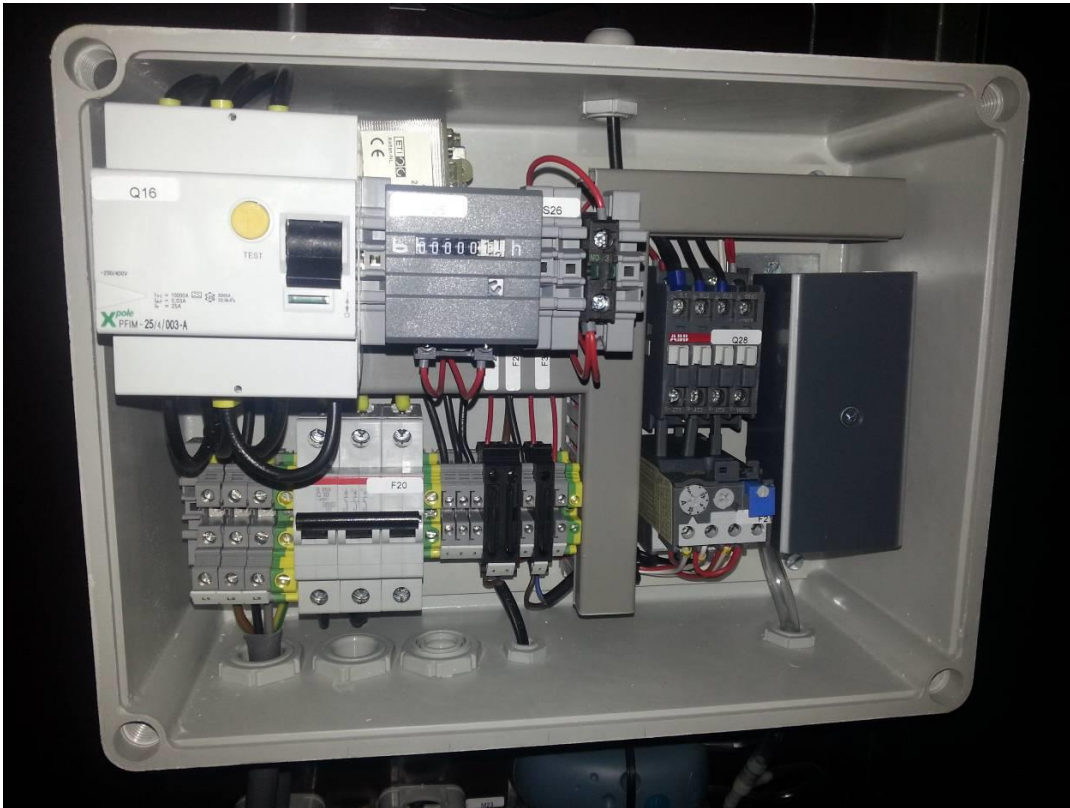


Foto is leidend en gaat voor het schema

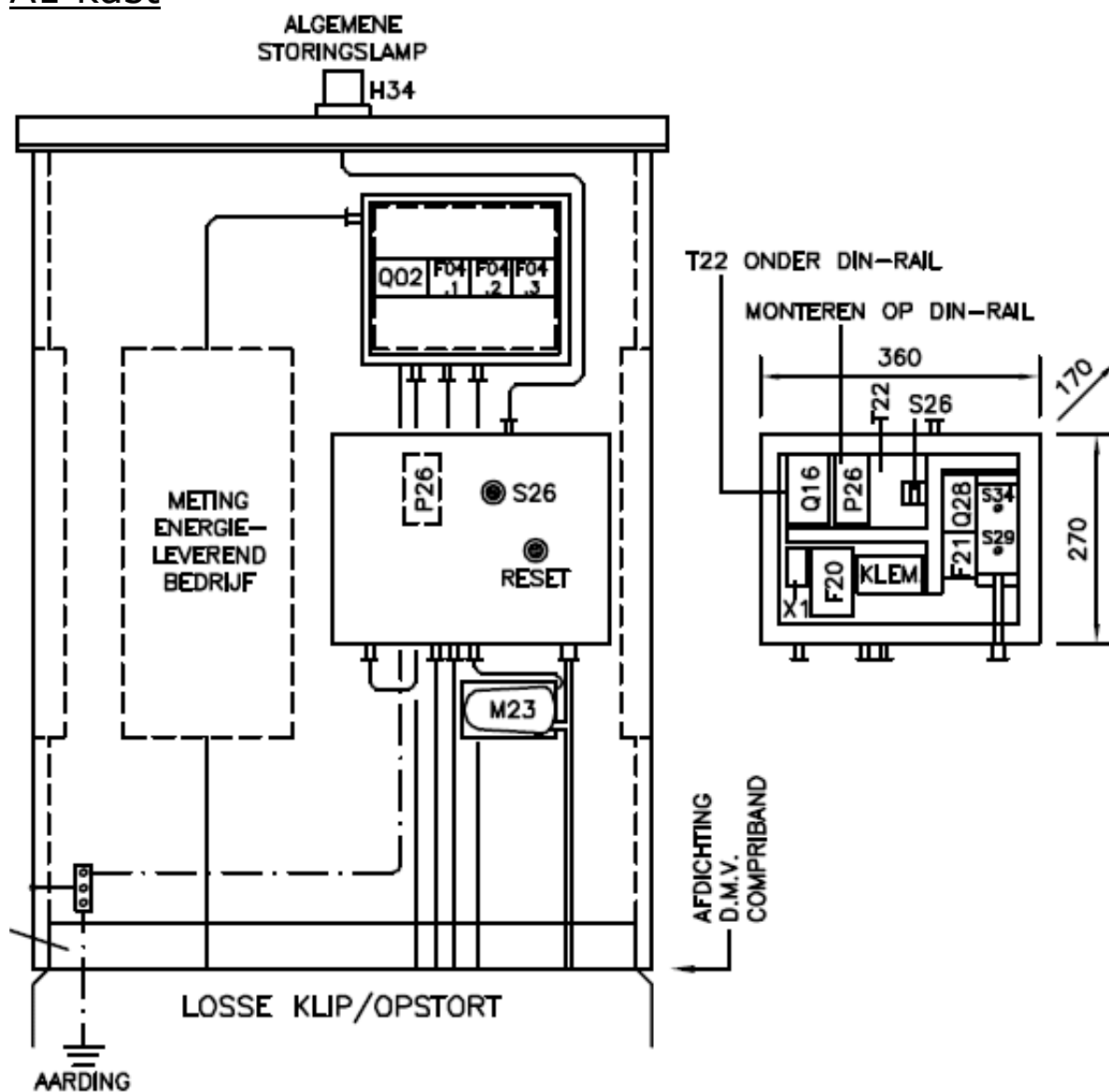


# Lora Spin besturing enkelpomps gemaal



Voorzijde kast (deksel) moet transparant zijn met een klep voor de aardlekschakelaar.

## A1 kast



Buitenopstellingskast voorzien van demontabele onderdorpel (5cm hoog).

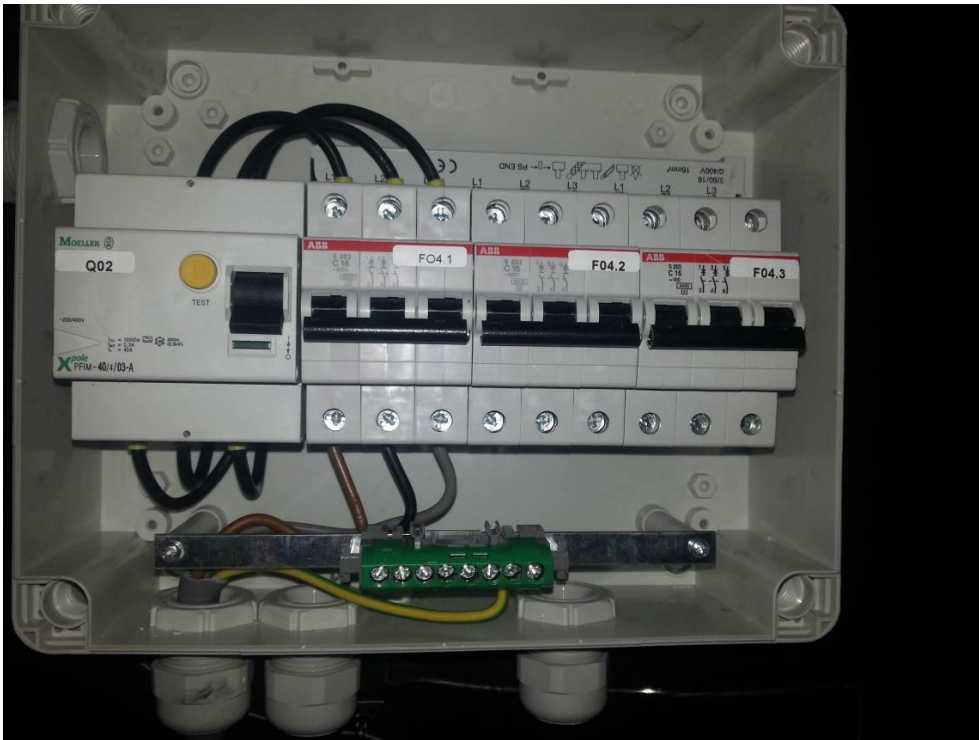
Type/kleur: A1 enkelhevel RAL6009 (dennengroen).

Afmetingen: 1100x800x350 (hxbxd).

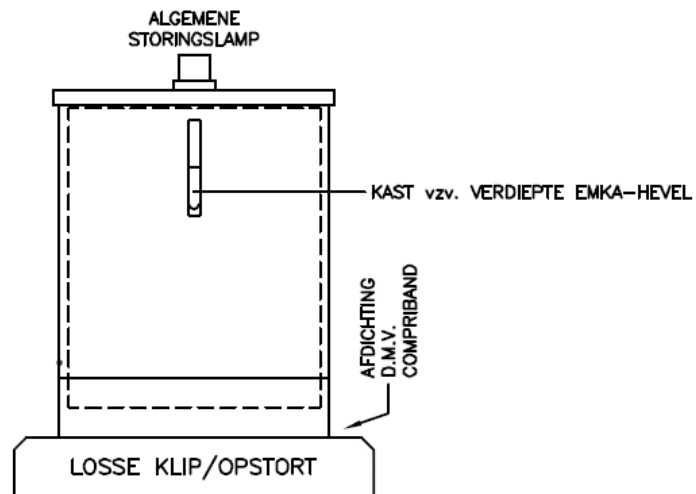
Slot: Emka-espagnolet v.z.v half-europrofiel cilinder. (cilinder wordt geleverd door de opdrachtgever).



Afgaande groepen voorzien v.z.v. klapdeksel t.b.v. aardlekschakelaar.



## PSZ en A1 kast



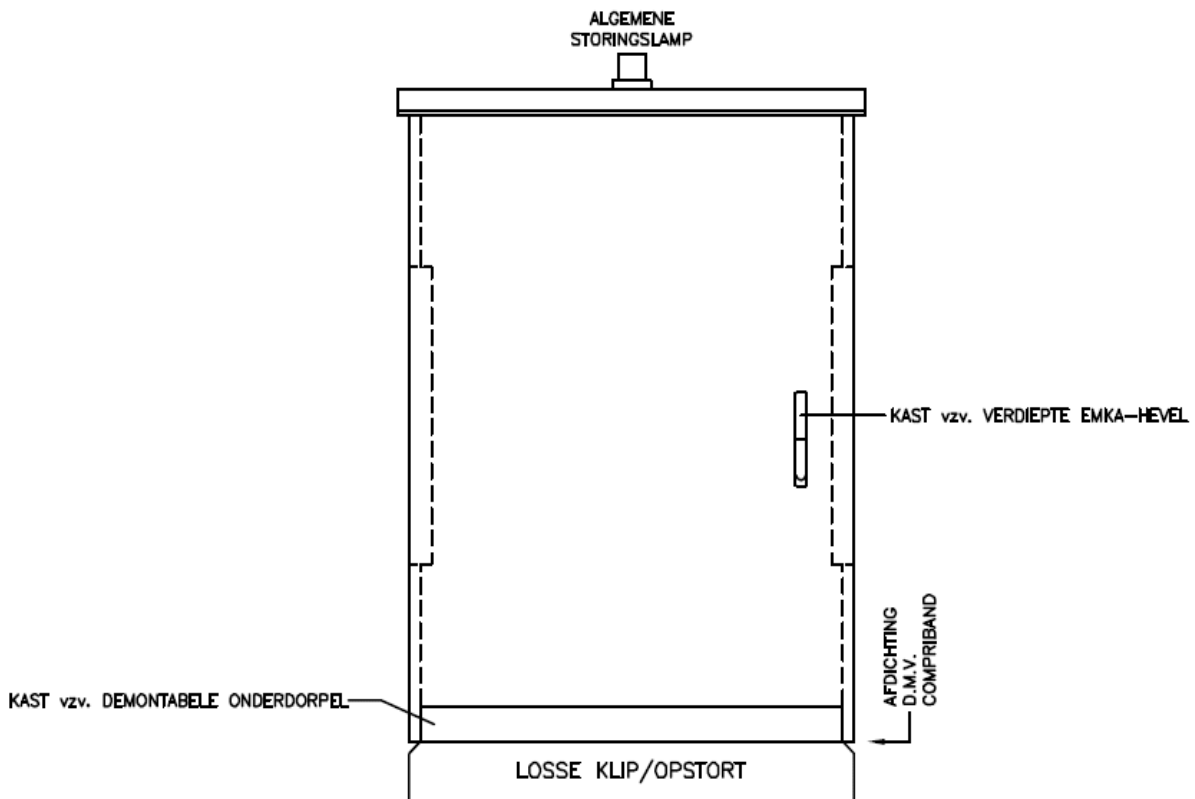
### Buitenopstellingskast

Type/kleur: PSZ 450 RAL6009 (dennengroen).

Afmetingen: 580x450x300 (hxbxd).

Slot: Hevel v.z.v half-europrofiel cilinder. (cilinder wordt geleverd door de opdrachtgever).





Buitenopstellingskast voorzien van demontabele onderdorpel (5cm hoog).  
 Type/kleur: A1 enkelhevel RAL6009 (dennengroen).  
 Afmetingen: 1100x800x350 (hxbxd).  
 Slot: Emka-espagnolet v.z.v half-europrofiel cilinder. (cilinder wordt geleverd door de opdrachtgever).



# leidingwerk







Programma van eisen A1 en PSZ buitenopstellingskasten