

Bodem Digitaal Op de Kaart

BDOK

Werk je in de bodem? Dan ben je verplicht de bodemkwaliteit op je graaflocatie te toetsen aan de verplichtingen uit de Arbowet en de Wet bodembescherming. Voorheen was dit een ontzettend tijdrovende en arbeidsintensieve klus, met hoge kosten. BDOK maakt een einde aan deze inefficiëntie.

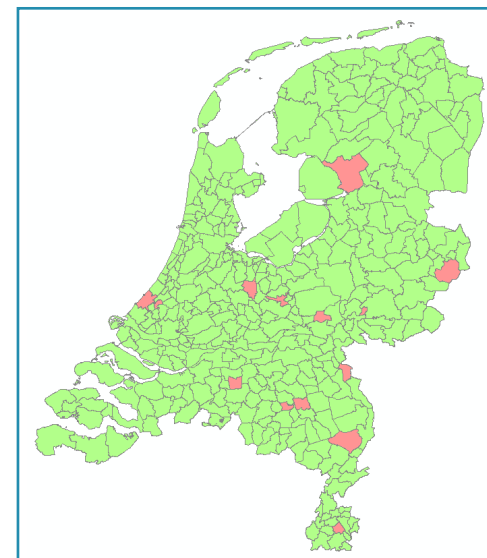
Een filmpje over het gebruik van BDOK vind je [hier](#)

BDOK is een samenwerking tussen Antea Group en Nazca Solutions en is operationeel vanaf 2015.



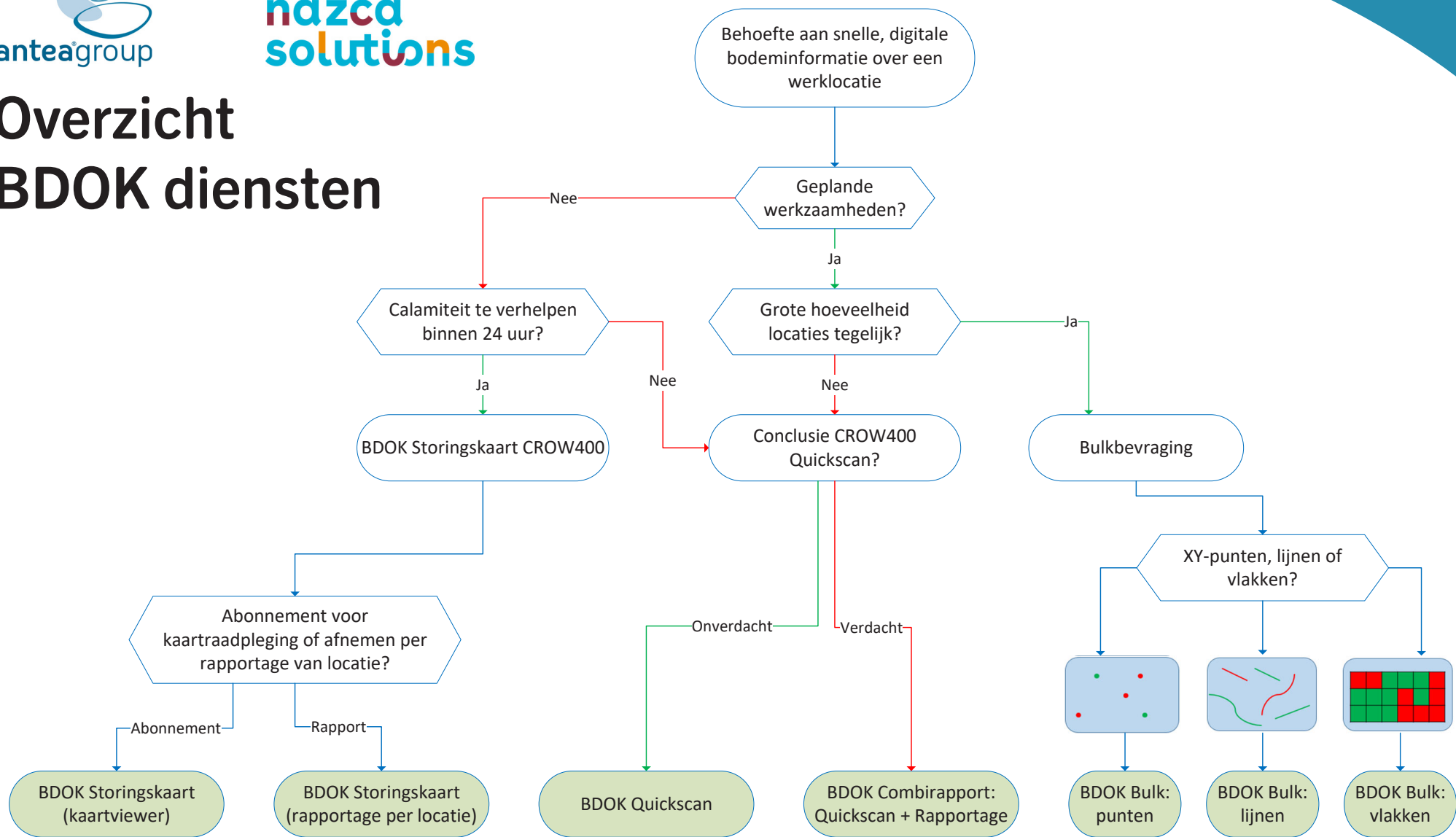
Meer informatie?
Neem contact op met René Rummens

T: +31 6 20 07 83 57
E: bdok@anteaingroup.com



- BDOK is 24/7 beschikbaar op zowel laptop, tablet als smartphone.
- Gebruiksvriendelijk voor iedereen, van beginner tot expert met jaarlijks meer dan 50.000 raadplegingen.
- BDOK draait op openbare data, verrijkt met bodemdata van onze BDOK gebruikers. De BDOK database is de meest uitgebreide van het land.
- We verdelen Nederland in **groene** en **rode** gemeenten. Hebben wij voldoende informatie beschikbaar, dan gaat de gemeente op groen en kun je met BDOK aan de slag. Is dit niet het geval, dan kiezen wij ervoor om de gemeente op rood te zetten. Wij stellen BDOK zo alleen beschikbaar in gemeenten waar we een betrouwbare uitspraak kunnen doen.

Overzicht BDOK diensten



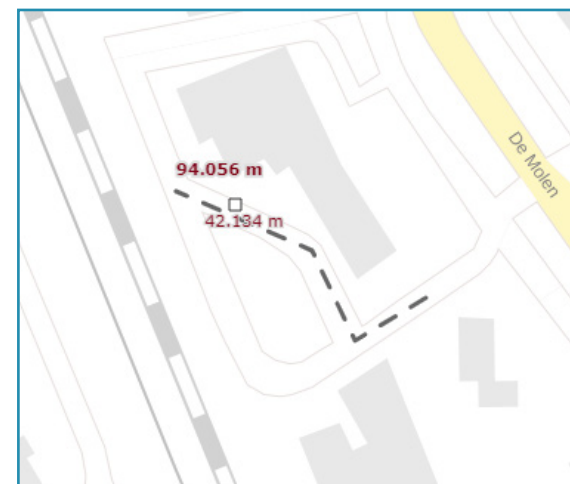
BDOK Quickscan + Combirapport

- Meest gekozen BDOK-product.
- Geautomatiseerde conclusie op basis van de CROW400, voor jouw specifieke locatie.

- Je tekent zelf jouw werklocatie in op de kaart, of uploadt hem in onze applicatie. Ons systeem bevrageert alle CROW400-bronnen als kaartlaag, en je ontvangt direct één van de twee conclusies:
 - **Onverdacht:** je locatie is niet verdacht of niet verontreinigd, en je kunt hier direct aan het werk. Je Quickscan is je bewijsmiddel.
 - **Verdacht:** je locatie is verdacht of sterk verontreinigd. Een (historisch) onderzoek is noodzakelijk.
 - Je ontvangt daarnaast aparte conclusies voor Arbo en Milieu.

- Is je locatie **verdacht**, dan ontvang je per e-mail je Combirapport. Die bevat, naast je Quickscan, alle relevante bodeminformatie over jouw locatie. Zo kan het historisch vervolgonderzoek op efficiënte wijze worden uitgevoerd.

- Een instructiefilmpje vind je [hier](#)



Locatiecode	AA059912589
Locatiename	Fleur/Wonderkluwepad (riooltracé)
Onderzoeksnaam	
Type bodemonderzoek	Verkenkend onderzoek NEN 5740
Onderzoeksbureau	Ingenieursbureau GW
Projectcode	2009-000585
Rapportnummer	2009-0585
Rapportdatum	09-09-2010
Aanleiding voor onderzoek	
Milieu Grond Wbb	>AW
Milieu Grondwater Wbb	>AW
Milieu Bsk	Niet toepasbaar
Arbo CROW 400 grond	oranje vluchtig
Arbo CROW 400 grondwater	basishygiëne

Analyses en Toetsing

Component	Gehalte	Eenheid	CROW 400	Wbb-klasse	T-Klasse	F-Klasse	Matrix	Monster	Van (m-mv)	Tot (m-mv)
kwik	0,12	mg/kg	basishygiëne	>AW	geen		Bodem/Sediment	MM001	0	0,4
minerale olie	330	mg/kg	basishygiëne	>AW			Bodem/Sediment	MM001	0	0,4
minerale olie	750	mg/kg	oranje	>AW	basisklasse	geen	Bodem/Sediment	MM001	0	0,4

Conclusie	Er is geen sprake van een verdachte/verontreinigde situatie. Aanvullende veiligheidsmaatregelen zijn niet noodzakelijk. (CROW400, schema 3.2 & 3.3, p. 32-33).
Arbo	Basishygiëne
Milieu	Geen overschrijding interventiewaarde

Conclusie	Verder (historisch) onderzoek noodzakelijk. Neem contact op met het bodemadviesbureau.
Arbo	rood niet-vluchtig
Milieu	Overschrijding interventiewaarde
	Wbb- of BUS-procedure van toepassing. Inschakelen bodem intermediairs (BRL 6000/7000).

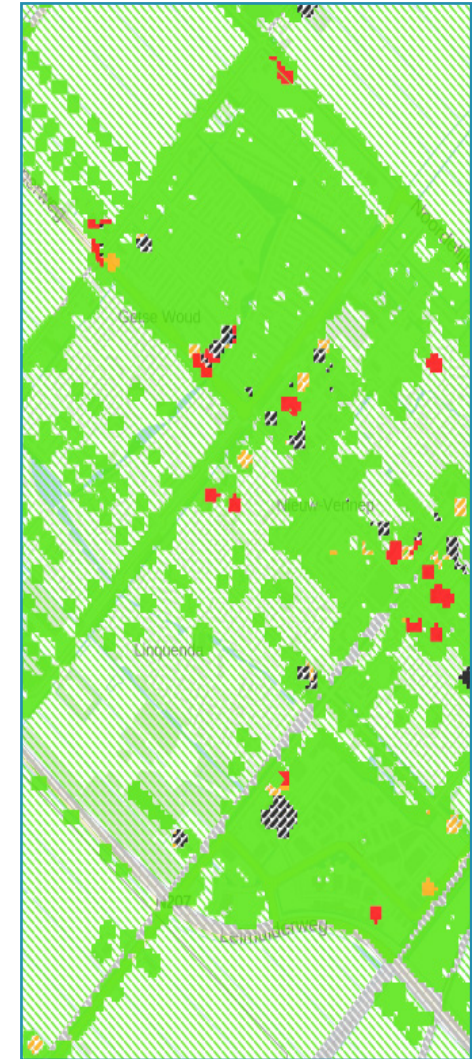
BDOK Storingskaart

- Het enige juiste middel voor calamiteiten met spoed (te verhelpen binnen 24 uur).
- Geen tijd? Toch inzicht in de verontreinigings-situatie ter plekke.

- De veiligheidsklassen in één kaart: eenvoudig te interpreteren.
- Kleurenkaart met CROW400-kleuren voorzien van pictogrammen met voorzorgsmaatregelen.
- Meest actuele beeld door ‘stapeling’ van de onderzoeken en verwerking van de gesaneerde locaties in de kaart.
- De kaart kan door ons ontsloten worden in de BDOK-applicatie, of kan worden uitgeleverd als digitaal bestand voor verwerking in je eigen systeem.



Groen Basishygiëne	Veilig om in te werken. Pas altijd arbeidshygiëne toe.	Schoon werken
Oranje niet-vluchtig	Je mag hier werken, maar let extra op* én pas altijd arbeidshygiëne en extra maatregelen toe.	Schoon werken Beschermende kleding Werkgebied afzetting
Zwart vluchtig en niet-vluchtig	Werken niet toegestaan! Overdragen aan aannemer, stuur de PDF door naar de aannemer	



BDOK Bulkbevraging

- BDOK Quickscans voor grote projecten of aantallen werklocaties tegelijk tegen een voordelig tarief.
- Automatische verwerking, dus je hoeft niets handmatig in te tekenen.

- Je levert ons een lijst met locaties aan, wij voeren geautomatiseerd BDOK Quickscans uit voor alle locaties, en je krijgt van ons de lijst inclusief conclusies weer retour.
- Zo weet je snel waar je alvast aan het werk kunt, en zie je welke locaties nog moeten worden onderzocht.
- Op verzoek leveren wij vervolgrapportages van verdachte locaties.
- De Bulkbevraging kan worden uitgevoerd voor XY-punten, lijntracés en vlakken.
- Een filmpje over de Bulkbevraging vind je [hier](#)

