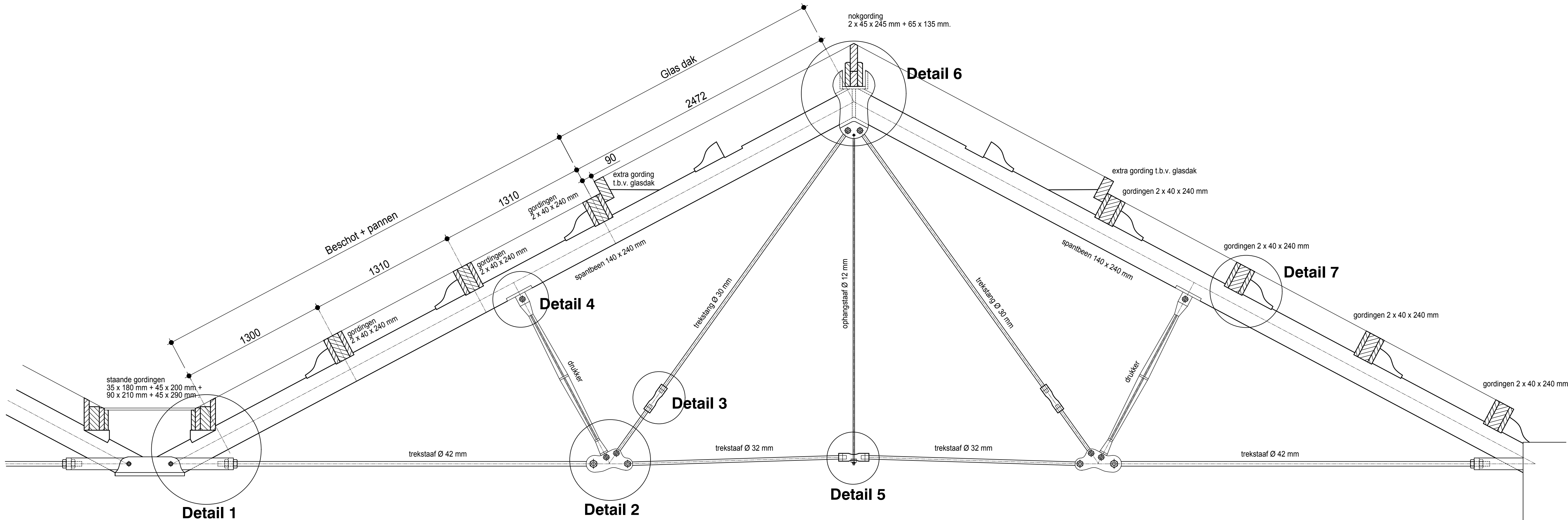
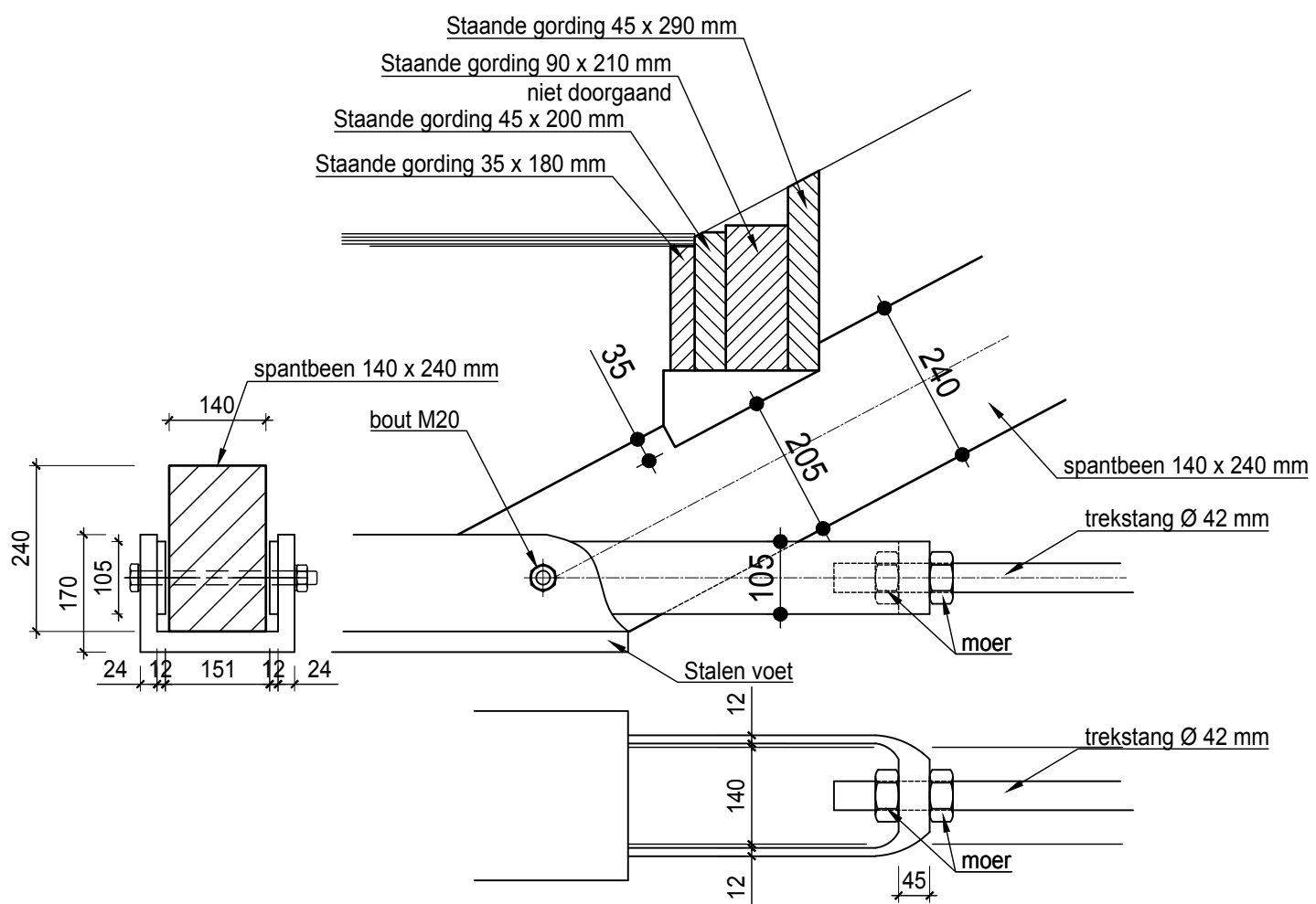


**knoopversterking spantbeen kvs-1
as 4-B**
schaal 1:10

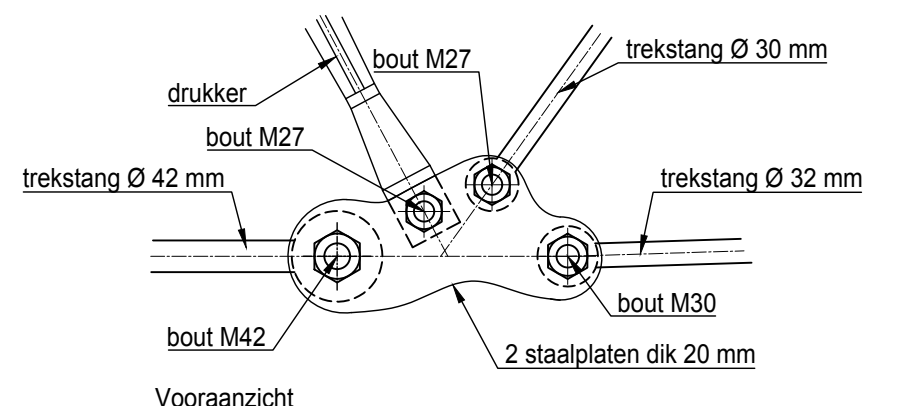
In het werk is geconstateerd dat de tussenoplegging van twee spanten op as B-4 door houtrot is aangetast. Daartoe worden bovenstaande herstelmaatregelen geadviseerd. Door de aannemer dient de gehele kapconstructie op aantasting te worden gecontroleerd. Herstelmaatregelen als bovenstaand omschreven behoren tot de werkzaamheden van de aannemer.



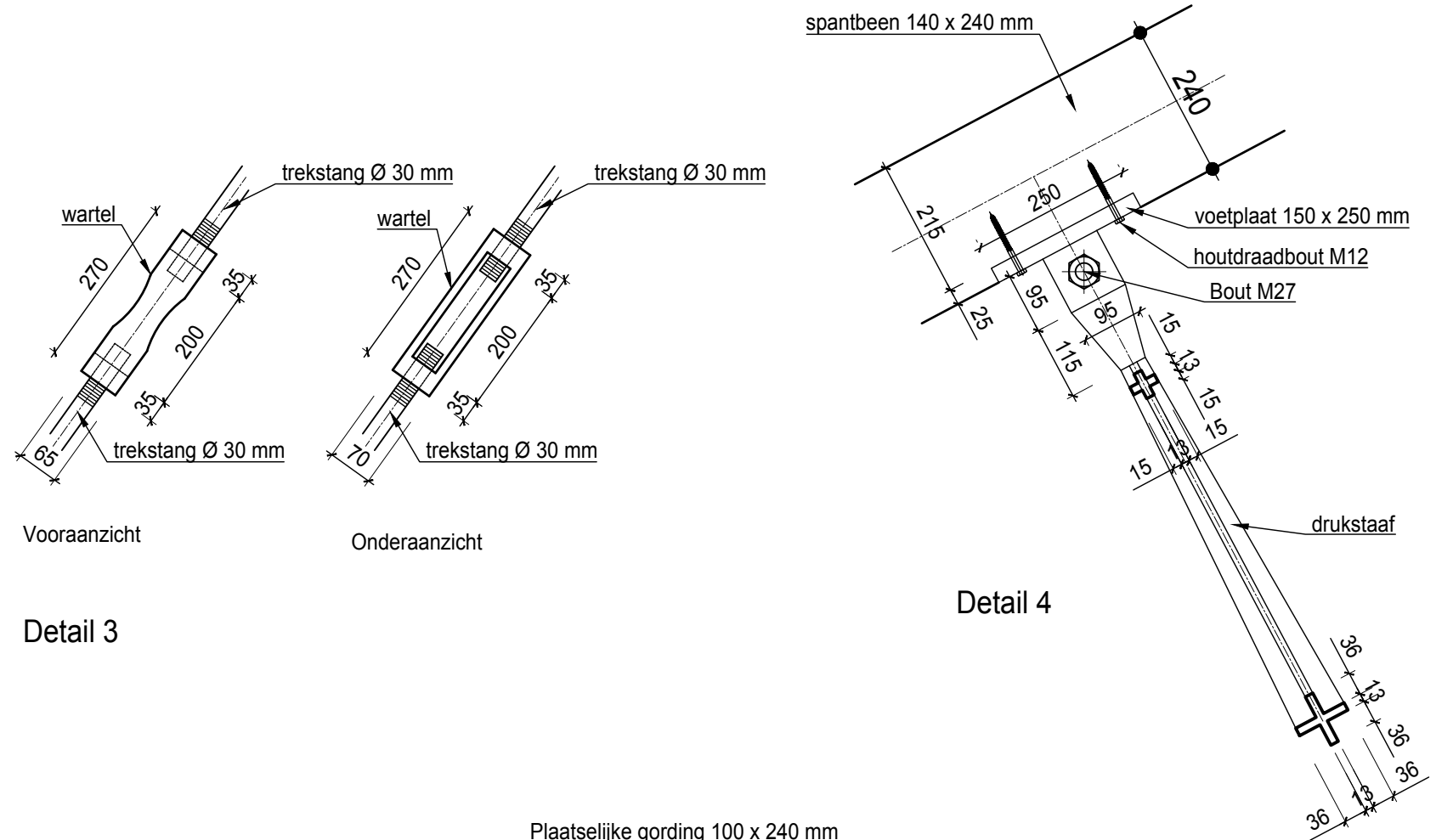
Spantaanzicht (principe bestaande spanten merk A en B)
schaal 1:20



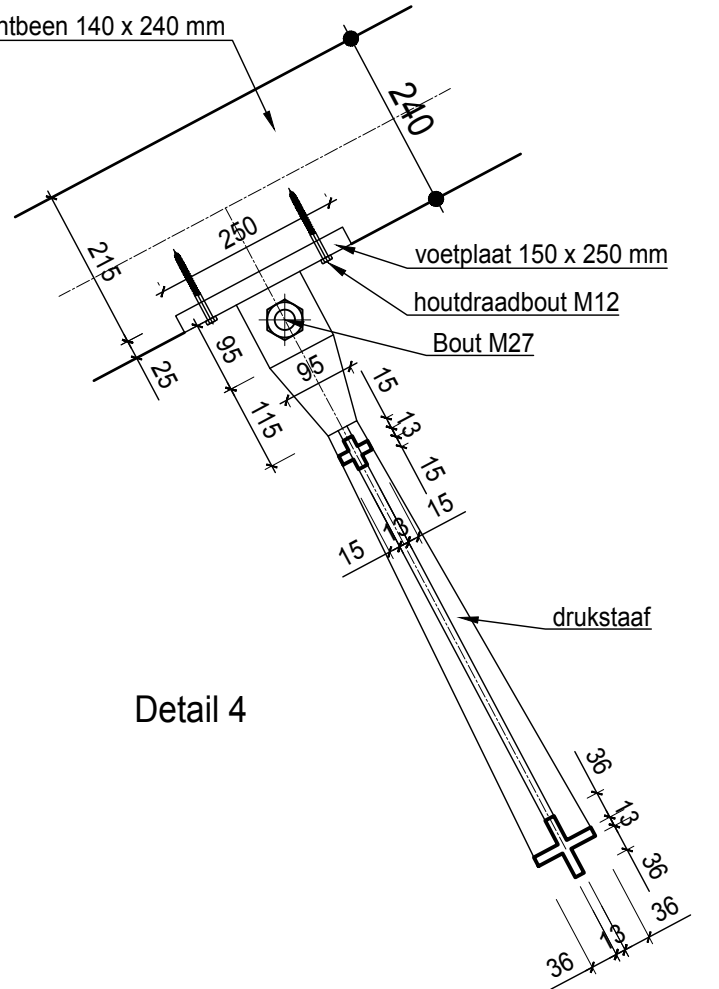
Detail 1



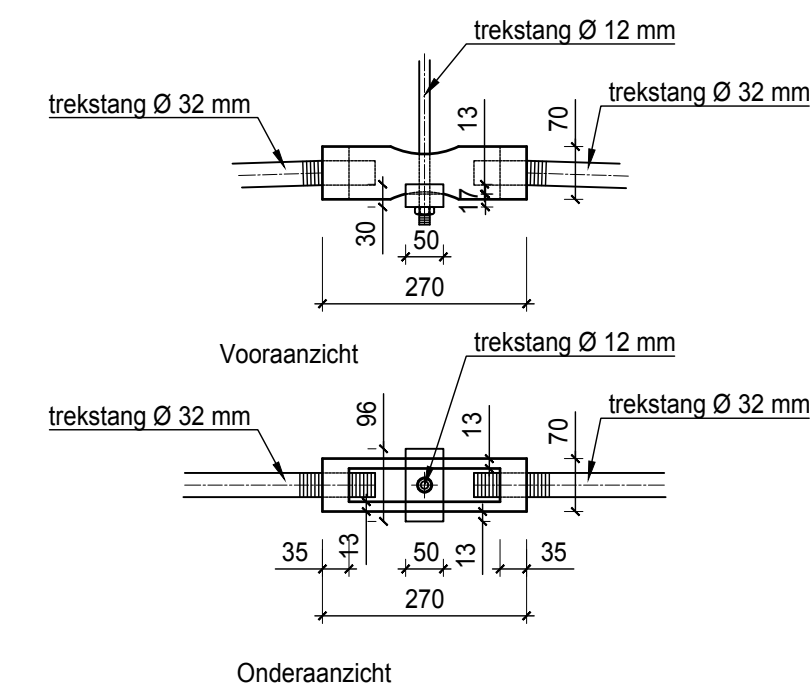
Detail 2



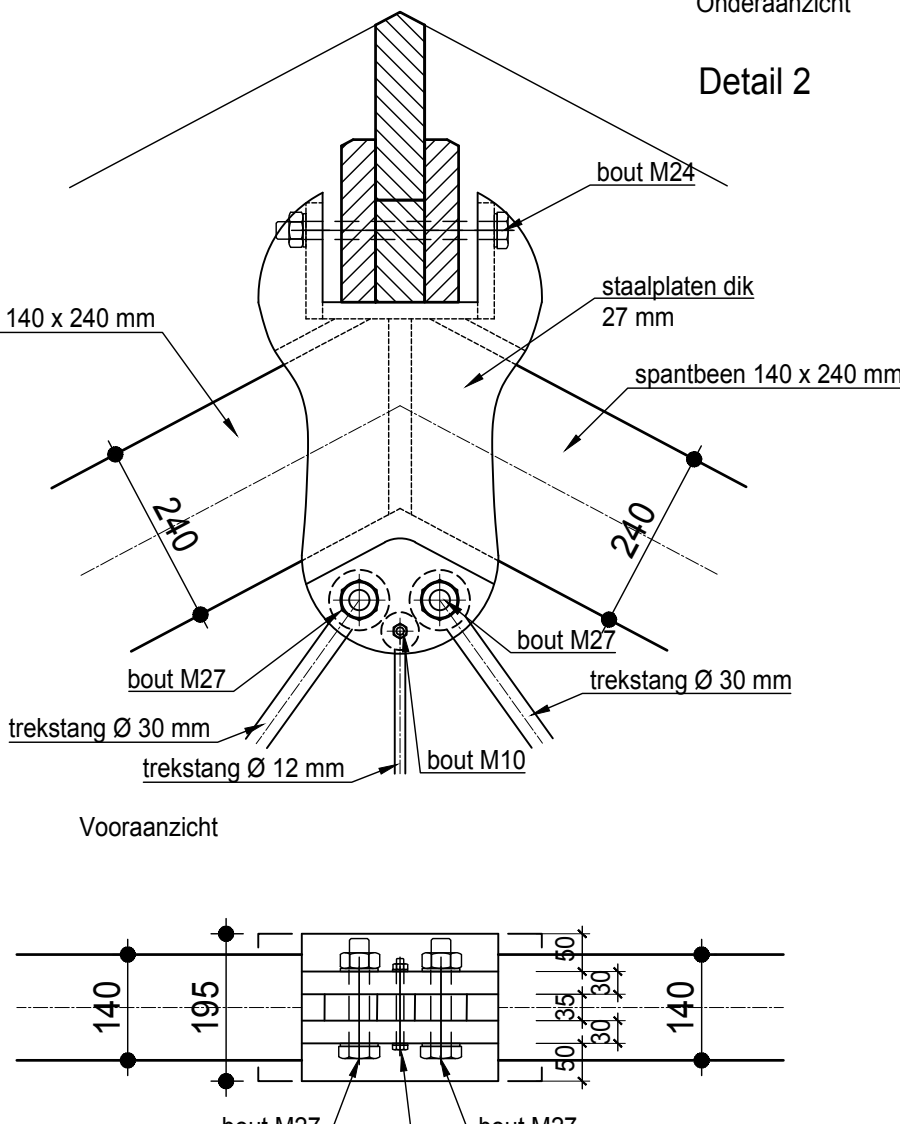
Detail 3



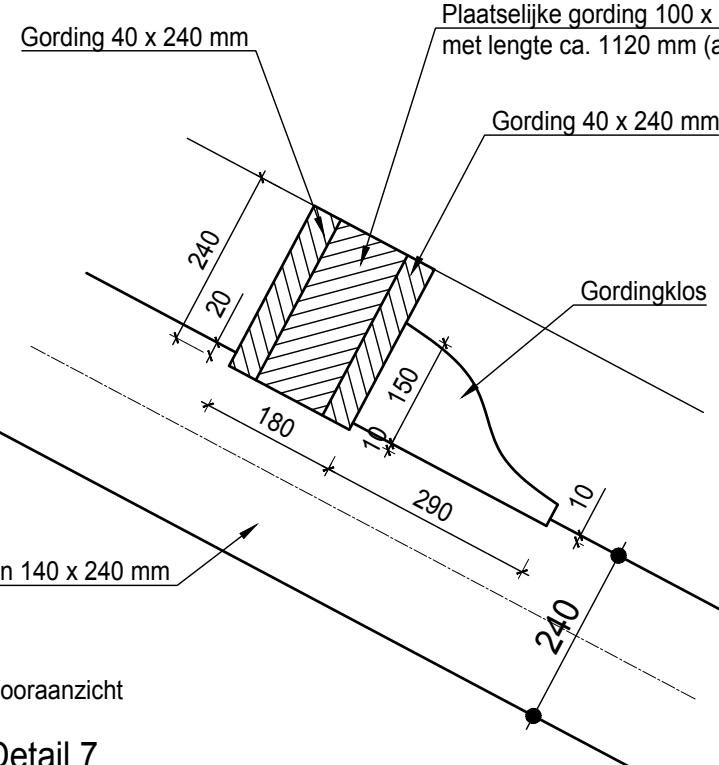
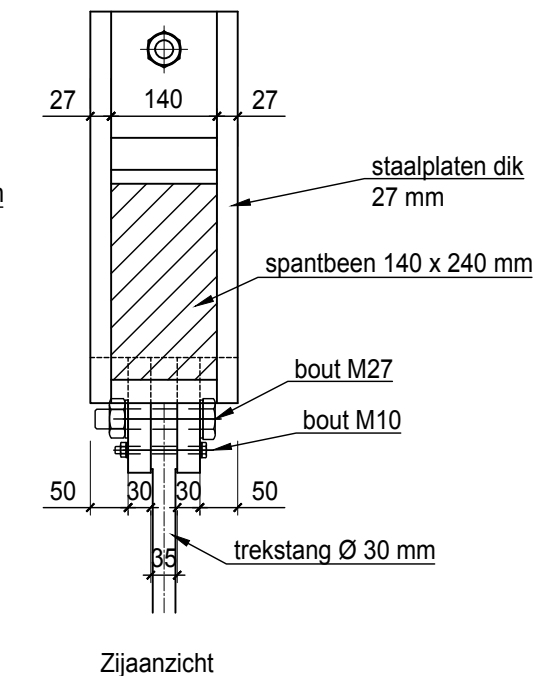
Detail 4



Detail 5



Detail 6



Detail 7

Rev.	Datum	Omschrijving	Get.	Gez.
G	-	-	-	-
F	-	-	-	-
E	-	-	-	-
D	-	-	-	-
C	-	-	-	-
B	-	-	-	-
A	-	-	-	-

Opdrachtgever	Gemeente Tilburg, afdeling Vastgoed Postbus 90155, 5000 LH Tilburg
Architect	Aerde Borgert Architecten Rijnpark, Goirkestraat 27, 5046 GD Tilburg

Project	Spoorzone, renovatie gebouw 90
---------	--------------------------------

Onderdeel	Bestaande spanten A en B incl. versterkingen
-----------	----------------------------------------------

Get.	P.J. Braspeninx	Fase	Bestek	19-052
Gez.	ir. J.J.W.J. Houben	Status	Definitief	DSN04
Datum 1e uitgave	20-11-2020	Schaal	1:20 / 1:10	Projectnr. / tekening nr.

H4D
Raadgevend Ingenieurs B.V.
Watertorenstraat 10 / 5102 AG Dongen
I. www.h4d.nl / E. info@h4d.nl
T. +31 162 - 322 111