

Riool_ID: 102

Best
Best
Erica
2013-06-01

Knoop 1:
120.022

Knoop 2:
120.023

Naam riolering:
Tekeningnummer:
Reinigen: Ja
Verharding wegdek: Asfalt
Videopakketreferentie: 102_0.mpg

2.0 m

Beton Cirkelvormig 300 x 300
Mof/spie
Riool_ID: 102

+17.54 (+17.54 NAP)

+17.34 (+17.34 NAP)

Verwachte inspectielengte: 61.60
Inspectielengte: 61.60

ALGEMENE GEGEVENS

Opdr. code opdr. gever: Best
Code insp. / bedrijf Helma Reinigingsdienst B.V.
Behorende instantie Best
Methode van inspectie Rijdende camera (Doel inspectie: Routine inspectie toestand)
Commentaar
Bestand: 13060101

Riool_ID: 102
Erica
120.022 - 120.023

DETAIL GEGEVENS

Begin	Uit	Eind	Co- de	Omschrijving	Klas- se	Klok	Voeg	Video Videoteller	Foto
0.00	->			BCD Beginknooppunt Rioolput Opmerking: 120.022				102_0 00:00:11	
0.40	->			BDB Algemene opmerking Opmerking: B=Begin buis vanuit hart put				102_0 00:00:25	
1.40	->	61.20	BAF	Schade aan het oppervlak Toeslagstof steekt uit / wapening zichtbaar C=Biochemisch boven waterpeil	3	8 -4		102_0 00:00:37	06010195
2.60	->		BCA	Aansluiting 125 / 125 mm A-Prefab aansluiting B=Gesloten aansluiting		12		102_0 00:01:30	
4.70	->		BCA	Aansluiting 125 / 125 mm A-Prefab aansluiting B=Gesloten aansluiting		12		102_0 00:02:05	
5.20	->		BDA	Algemene foto				102_0 00:02:14	06010205
6.70	->		BCA	Aansluiting 125 / 125 mm A-Prefab aansluiting B=Gesloten aansluiting		12		102_0 00:02:42	
8.70	->		BCA	Aansluiting 125 / 125 mm A-Prefab aansluiting B=Gesloten aansluiting		12		102_0 00:03:17	
11.50	->		BDA	Algemene foto				102_0 00:03:57	06010215
12.80	->		BCA	Aansluiting 125 / 125 mm A-Prefab aansluiting B=Gesloten aansluiting		12		102_0 00:04:24	
14.90	->		BCA	Aansluiting 125 / 125 mm A-Prefab aansluiting B=Gesloten aansluiting		12		102_0 00:04:57	
16.90	->		BCA	Aansluiting 125 / 125 mm A-Prefab aansluiting B=Gesloten aansluiting		12		102_0 00:05:36	
18.90	->		BCA	Aansluiting 125 / 125 mm A-Prefab aansluiting B=Gesloten aansluiting		12		102_0 00:06:07	
21.00	->		BCA	Aansluiting 125 / 125 mm A-Prefab aansluiting B=Gesloten aansluiting		12		102_0 00:06:42	
23.00	->		BCA	Aansluiting 125 / 125 mm A-Prefab aansluiting B=Gesloten aansluiting		12		102_0 00:07:12	
25.00	->		BCA	Aansluiting 125 / 125 mm A-Prefab aansluiting B=Gesloten aansluiting		12		102_0 00:07:43	

Begin	Uit	Eind	Co- de	Omschrijving	Klas- se	Klok	Voeg	Video Videoteller	Foto
25.10	->			BDA Algemene foto				102_0 00:07:54	06010225
27.10	->			BCA Aansluiting 125 / 125 mm A~Prefab aansluiting B=Gesloten aansluiting		12		102_0 00:08:23	
29.10	->			BCA Aansluiting 125 / 125 mm A~Prefab aansluiting B=Gesloten aansluiting		12		102_0 00:09:02	
30.40	->			BDA Algemene foto				102_0 00:09:15	06010235
31.10	->			BCA Aansluiting 125 / 125 mm A~Prefab aansluiting B=Gesloten aansluiting		12		102_0 00:09:40	
33.20	->			BCA Aansluiting 125 / 125 mm A~Prefab aansluiting B=Gesloten aansluiting		12		102_0 00:10:14	
35.20	->			BCA Aansluiting 125 / 125 mm A~Prefab aansluiting B=Gesloten aansluiting		12		102_0 00:10:47	
37.20	->			BCA Aansluiting 125 / 125 mm A~Prefab aansluiting B=Gesloten aansluiting		12		102_0 00:11:25	
38.30	->			BDA Algemene foto				102_0 00:11:53	06010245
39.20	->			BCA Aansluiting 125 / 125 mm A~Prefab aansluiting B=Gesloten aansluiting		12		102_0 00:12:22	
41.30	->			BCA Aansluiting 125 / 125 mm A~Prefab aansluiting B=Gesloten aansluiting		12		102_0 00:12:53	
43.30	->			BCA Aansluiting 125 / 125 mm A~Prefab aansluiting B=Gesloten aansluiting		12		102_0 00:13:26	
45.30	->			BCA Aansluiting 125 / 125 mm A~Prefab aansluiting B=Gesloten aansluiting		12		102_0 00:14:00	
47.40	->			BCA Aansluiting 125 / 125 mm A~Prefab aansluiting B=Gesloten aansluiting		12		102_0 00:14:34	
48.90	->			BDA Algemene foto				102_0 00:14:49	06010255
49.40	->			BCA Aansluiting 125 / 125 mm A~Prefab aansluiting B=Gesloten aansluiting		12		102_0 00:14:57	
51.40	->			BCA Aansluiting 125 / 125 mm A~Prefab aansluiting B=Gesloten aansluiting		12		102_0 00:15:31	
53.40	->			BCA Aansluiting 125 / 125 mm A~Prefab aansluiting B=Gesloten aansluiting		12		102_0 00:15:55	
55.40	->			BCA Aansluiting 125 / 125 mm A~Prefab aansluiting B=Gesloten aansluiting		12		102_0 00:16:29	
55.90	->	60.20		BDD Waterpeil 10% < h <= 25%	2			102_0 00:16:38	
57.40	->			BCA Aansluiting 125 / 125 mm A~Prefab aansluiting B=Gesloten aansluiting		12		102_0 00:17:06	
59.50	->			BCA Aansluiting 125 / 125 mm A~Prefab aansluiting B=Gesloten aansluiting		12		102_0 00:17:49	
61.20	->			BDB Algemene opmerking Opmerking: C=Eind buis vanuit hart put				102_0 00:18:16	
61.60	->			BCE Eindknoop Rioolput Opmerking: 120.023				102_0 00:18:49	

FOTO'S

Begin	Uit	Eind	Foto Omschrijving	Video	Videoteller
1.40	->		06010195 Schade aan het oppervlak Toeslagstof steekt uit / wapening zichtbaar	102_0	00:00:37
5.20	->		06010205 Algemene foto	102_0	00:02:14
11.50	->		06010215 Algemene foto	102_0	00:03:57

Begin	Uit	Eind	Foto Omschrijving	Video	Videoteller
25.10	->		06010225 Algemene foto	102_0	00:07:54
30.40	->		06010235 Algemene foto	102_0	00:09:15
38.30	->		06010245 Algemene foto	102_0	00:11:53
48.90	->		06010255 Algemene foto	102_0	00:14:49

INLATEN

Begin	Uit	Eind	Type inlaat Omschrijving	Klok	Video	Videoteller
2.60	->		Prefab aansluiting Gesloten aansluiting	12	102_0	00:01:30
4.70	->		Prefab aansluiting Gesloten aansluiting	12	102_0	00:02:05
6.70	->		Prefab aansluiting Gesloten aansluiting	12	102_0	00:02:42
8.70	->		Prefab aansluiting Gesloten aansluiting	12	102_0	00:03:17
12.80	->		Prefab aansluiting Gesloten aansluiting	12	102_0	00:04:24
14.90	->		Prefab aansluiting Gesloten aansluiting	12	102_0	00:04:57
16.90	->		Prefab aansluiting Gesloten aansluiting	12	102_0	00:05:36
18.90	->		Prefab aansluiting Gesloten aansluiting	12	102_0	00:06:07
21.00	->		Prefab aansluiting Gesloten aansluiting	12	102_0	00:06:42
23.00	->		Prefab aansluiting Gesloten aansluiting	12	102_0	00:07:12
25.00	->		Prefab aansluiting Gesloten aansluiting	12	102_0	00:07:43
27.10	->		Prefab aansluiting Gesloten aansluiting	12	102_0	00:08:23
29.10	->		Prefab aansluiting Gesloten aansluiting	12	102_0	00:09:02
31.10	->		Prefab aansluiting Gesloten aansluiting	12	102_0	00:09:40
33.20	->		Prefab aansluiting Gesloten aansluiting	12	102_0	00:10:14
35.20	->		Prefab aansluiting Gesloten aansluiting	12	102_0	00:10:47
37.20	->		Prefab aansluiting Gesloten aansluiting	12	102_0	00:11:25
39.20	->		Prefab aansluiting Gesloten aansluiting	12	102_0	00:12:22
41.30	->		Prefab aansluiting Gesloten aansluiting	12	102_0	00:12:53
43.30	->		Prefab aansluiting Gesloten aansluiting	12	102_0	00:13:26
45.30	->		Prefab aansluiting Gesloten aansluiting	12	102_0	00:14:00
47.40	->		Prefab aansluiting Gesloten aansluiting	12	102_0	00:14:34
49.40	->		Prefab aansluiting Gesloten aansluiting	12	102_0	00:14:57
51.40	->		Prefab aansluiting Gesloten aansluiting	12	102_0	00:15:31
53.40	->		Prefab aansluiting Gesloten aansluiting	12	102_0	00:15:55
55.40	->		Prefab aansluiting Gesloten aansluiting	12	102_0	00:16:29
57.40	->		Prefab aansluiting Gesloten aansluiting	12	102_0	00:17:06
59.50	->		Prefab aansluiting Gesloten aansluiting	12	102_0	00:17:49



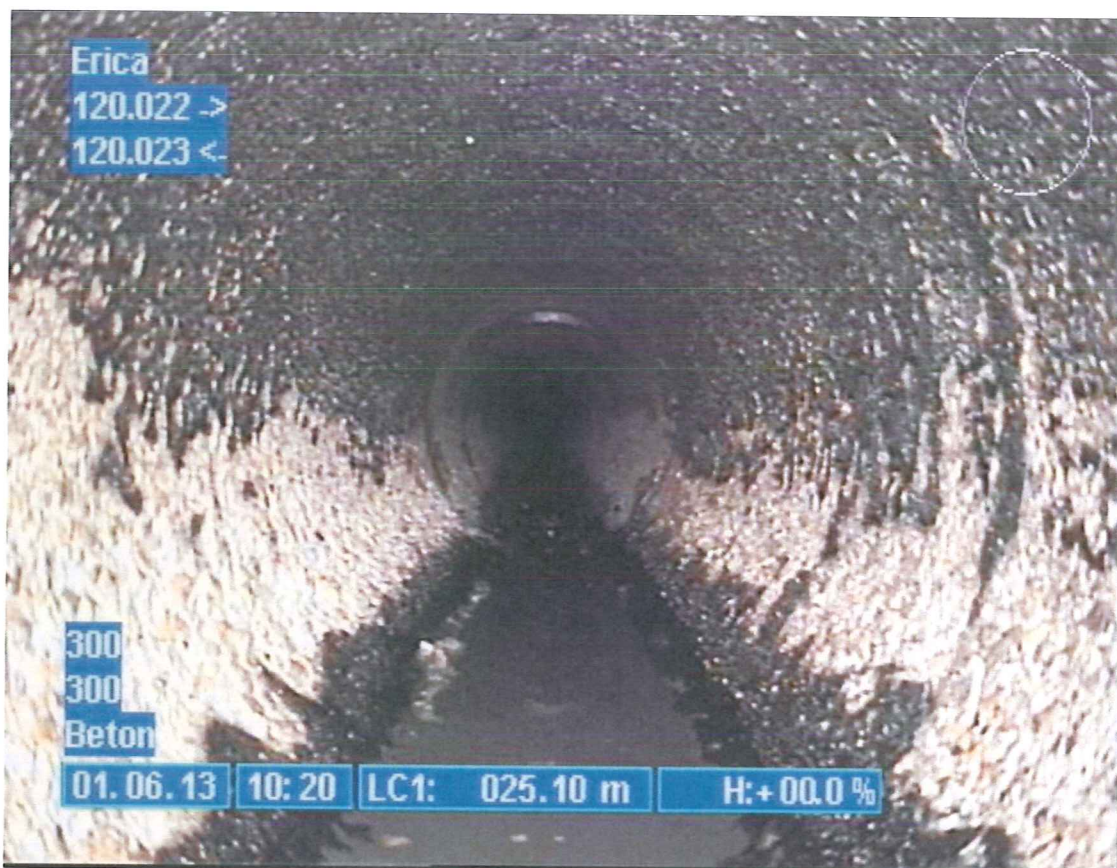
1.40 m1 Foto 06010195: Schade aan het oppervlak
Toeslagstof steekt uit / wapening zichtbaar



5.20 m1 Foto 06010205: Algemene foto



11.50 m1 Foto 06010215: Algemene foto



25.10 m1 Foto 06010225: Algemene foto



30.40 m1 Foto 06010235: Algemene foto



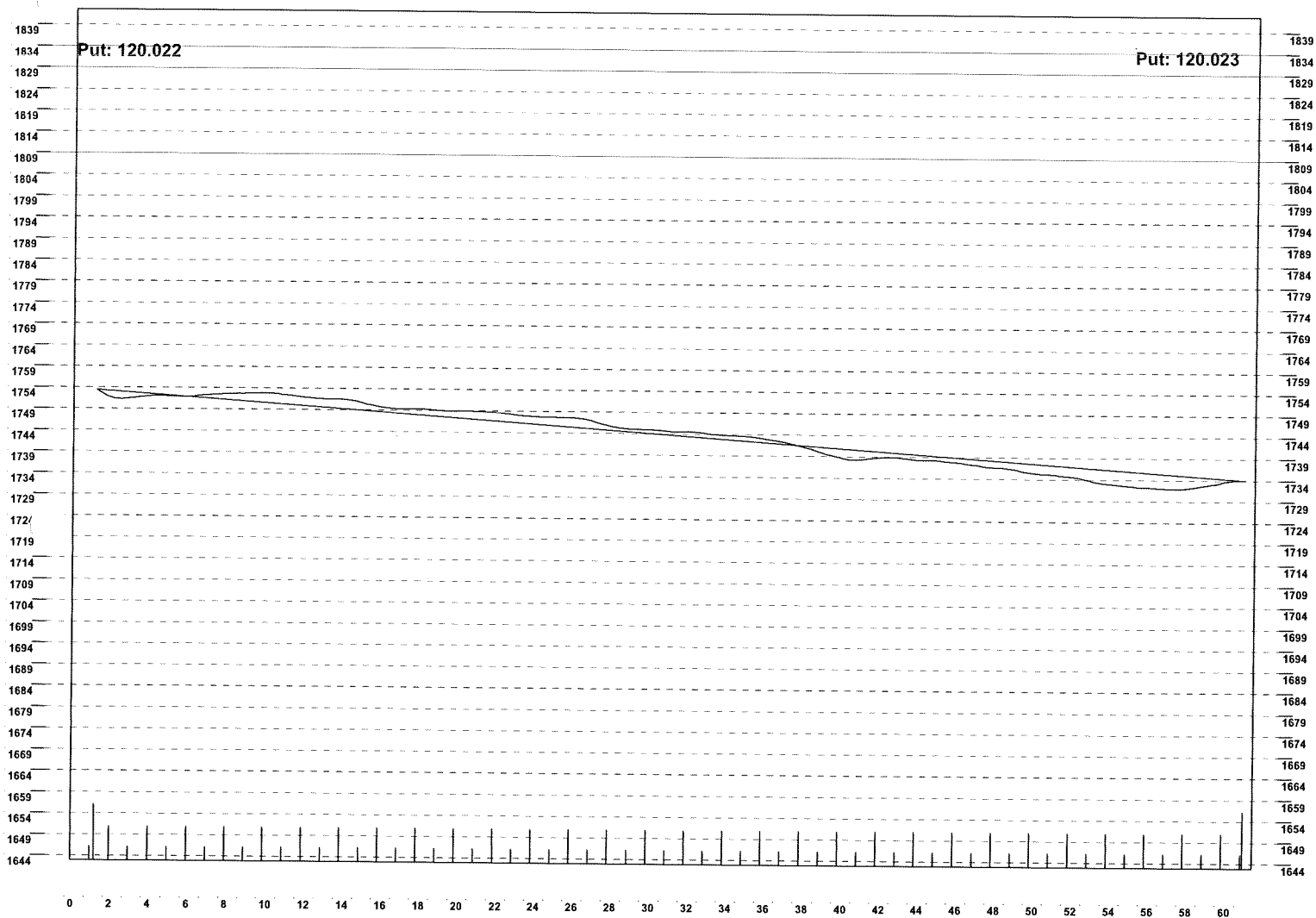
38.30 m1 Foto 06010245: Algemene foto



48.90 m1 Foto 06010255: Algemene foto

RAPPORTAGE DIEPTEMETING

Opdracht	: Best	RIOOL_ID	: 102
Beh. instantie	: Best	Datum	: 01-06-2013
Plaats	: Best	Beginput	: 120.022
Wijk/kern	: Best	Eindput	: 120.023
Straat	: Erica	Lengte leiding	: 61.6 m
Soort inspectie	: Rijdende camera	Buismateriaal	: Beton
Inspecteur	: Helma Reinigingsdienst B.V.	Buisprofiel	: Cirkelvormig
Reiniging	: Ja	Hoogte	: 300 mm
		Breedte	: 300 mm
Bestandsnaam	: 13060101.RIB		
Commentaar	:		
Meting t.o.v.	: NAP-waarden BOB-putten		
NAP beginput	: +17.54 m		
NAP eindput	: +17.34 m		



Vertikale schaal in cm Horizontale schaal in m
 Op 10.60 m, een afwijking van 0.0235+ m boven de ideale lijn
 Op 55.50 m, een afwijking van 0.0348-/- m onder de ideale lijn

Berging (Hoogste top: 17.54)
 Rond 300 mm Inhoud leiding: 4.22 m3
 Bergingsverlies: .02 m3 (= .56 %)