

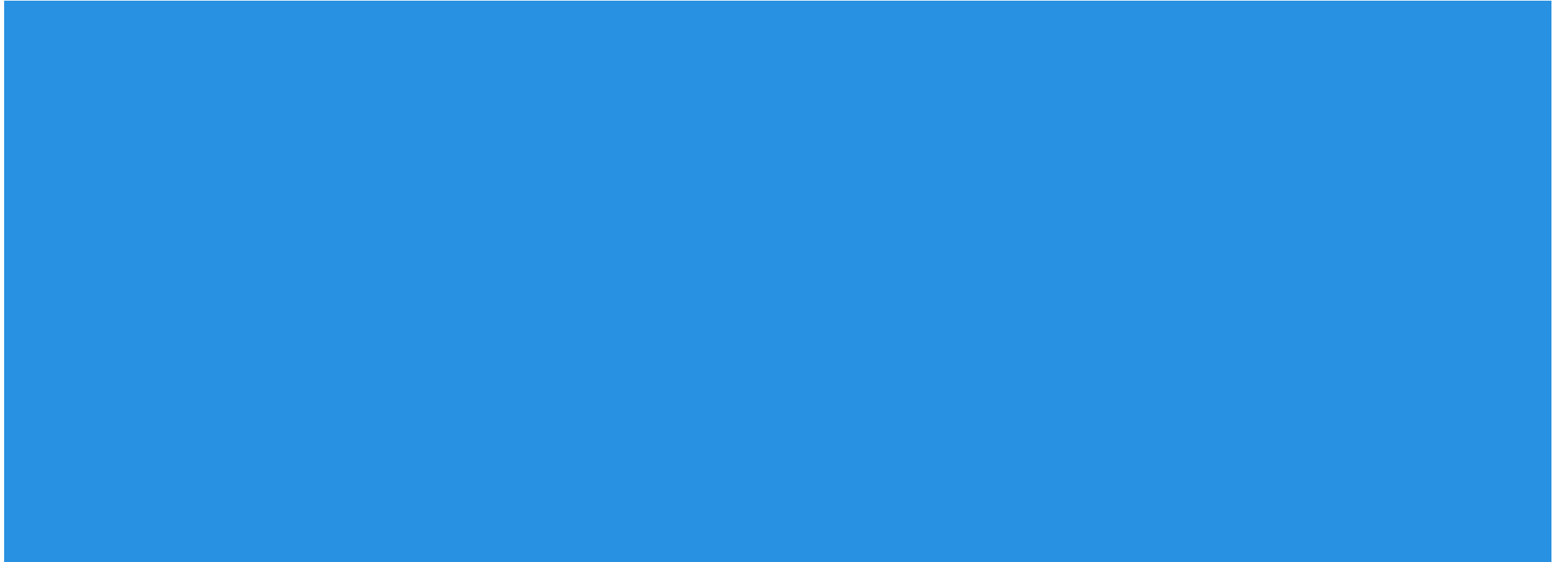
Trajectbenadering N239a gedeelte N242 – A7

Algemene inlichtingenbijeenkomst
12 januari 2021

Agenda

- Scope en doelstelling project
- Omgevingsmanagement
- Beste prijs-kwaliteit verhouding (BPKV)
- Bijzonderheden project
- Vragen
- Afsluiting

Scope en doelstelling project



Doelstelling en scope

Doel en aanleiding project

Primaire doel: Veiligheid!

Blackspots, smalle weg

2 rotondes, fietsbrug, veilige fietsoversteek en bermverharding

Groot onderhoud

Doelstelling en scope

Doel en aanleiding project

Voortraject: Lange route qua bestemmingsplannen en grondverwerving
2 gemeenten: Opmeer en Hollands Kroon
Geen actiegroepen of controversieel

Kenmerkend: Project ligt op en naast de Westfriese Omringdijk

- waterkering (HHNK)
 - Vergunning en voorschriften
- cultuurhistorisch monument
 - Inpassingmaatregelen
 - Archeologisch onderzoek
 - Stichting Landelijk Schoon / Westfries genootschap

Scope en doelstelling

Rotonde Langereis



Scope en doelstelling

Rotonde Langereis



Scope en doelstelling

Rotonde Langereis



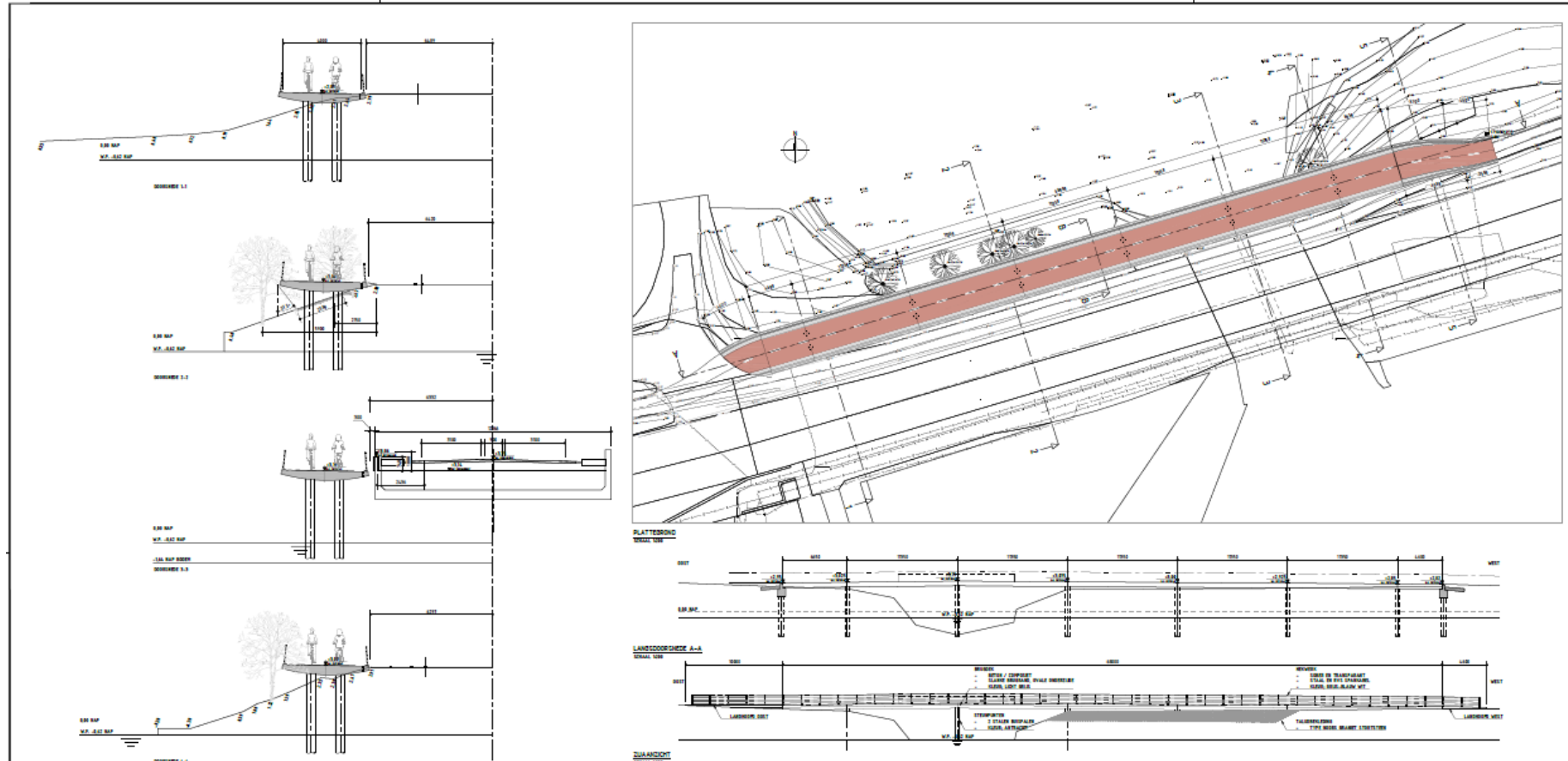
Scope en doelstelling

Fietsbrug



Scope en doelstelling

Fietsbrug



Scope en doelstelling

Bestaande brug



Scope en doelstelling

Kruising Alkmaarseweg / N239



Scope en doelstelling

Kruising Alkmaarseweg / N239



Scope en doelstelling

Rotonde Zuiderzee straat



Scope en doelstelling

Rotonde Zuiderzee straat



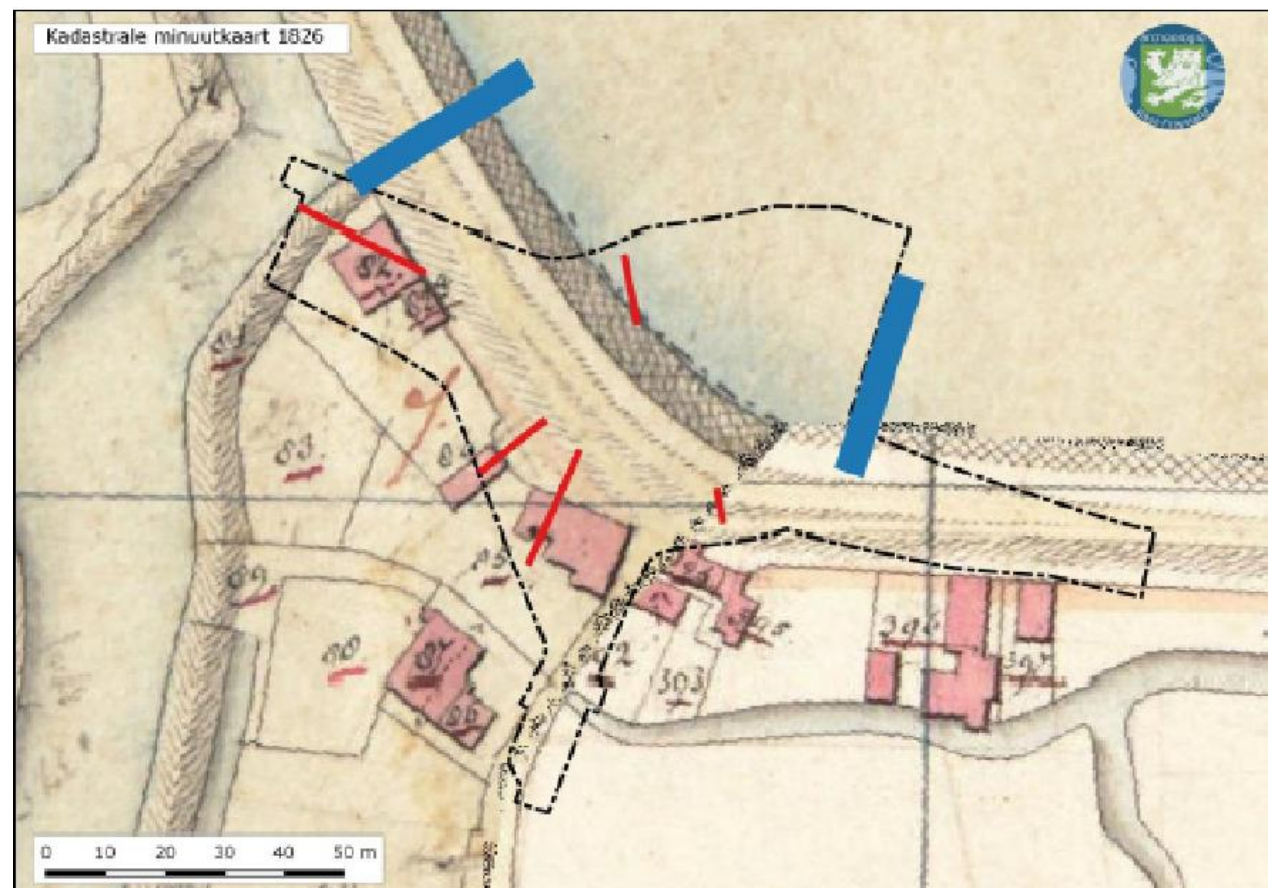
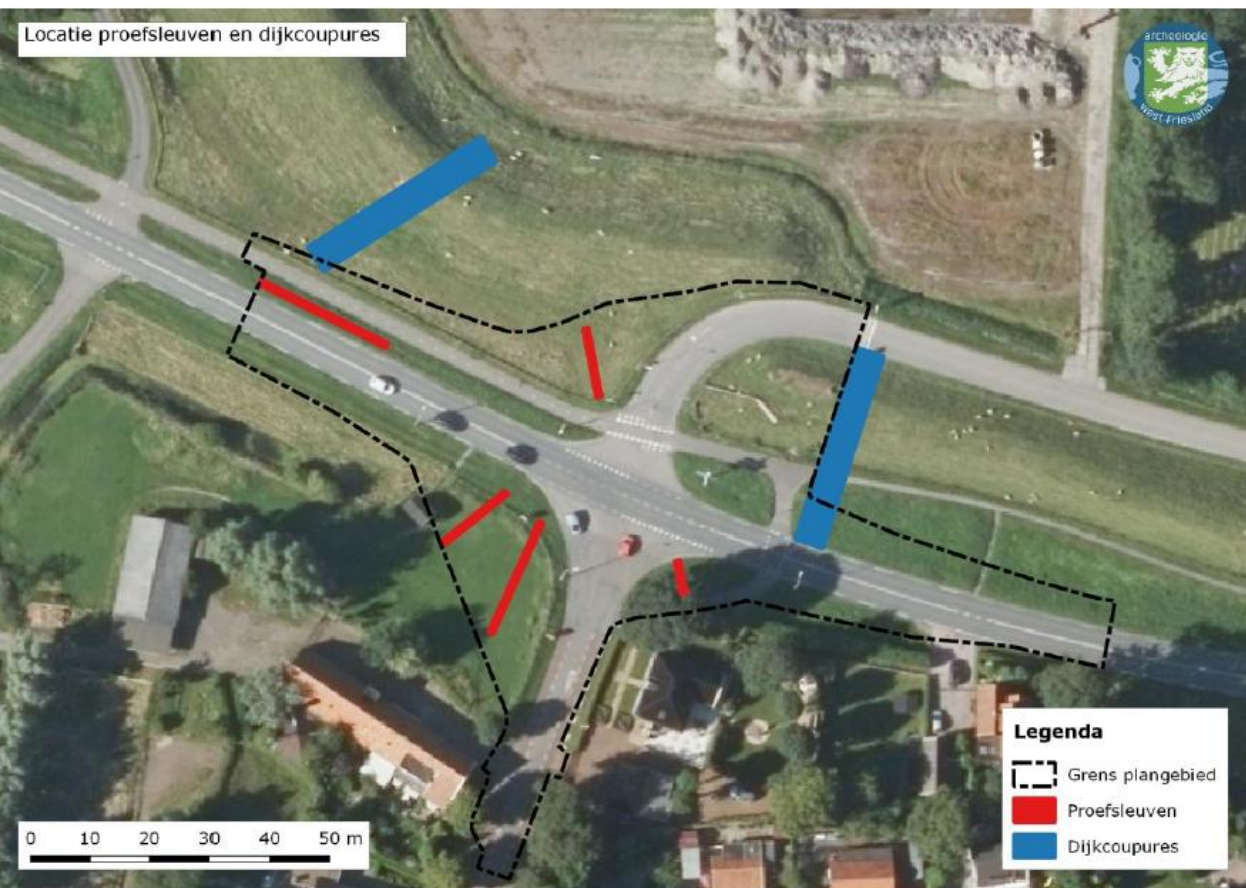
Scope en doelstelling

Rotonde Zuiderzee straat



Scope en doelstelling

Rotonde Zuiderzee straat: locatie proefsleuven



Scope en doelstelling

Rotonde Zuiderzee straat

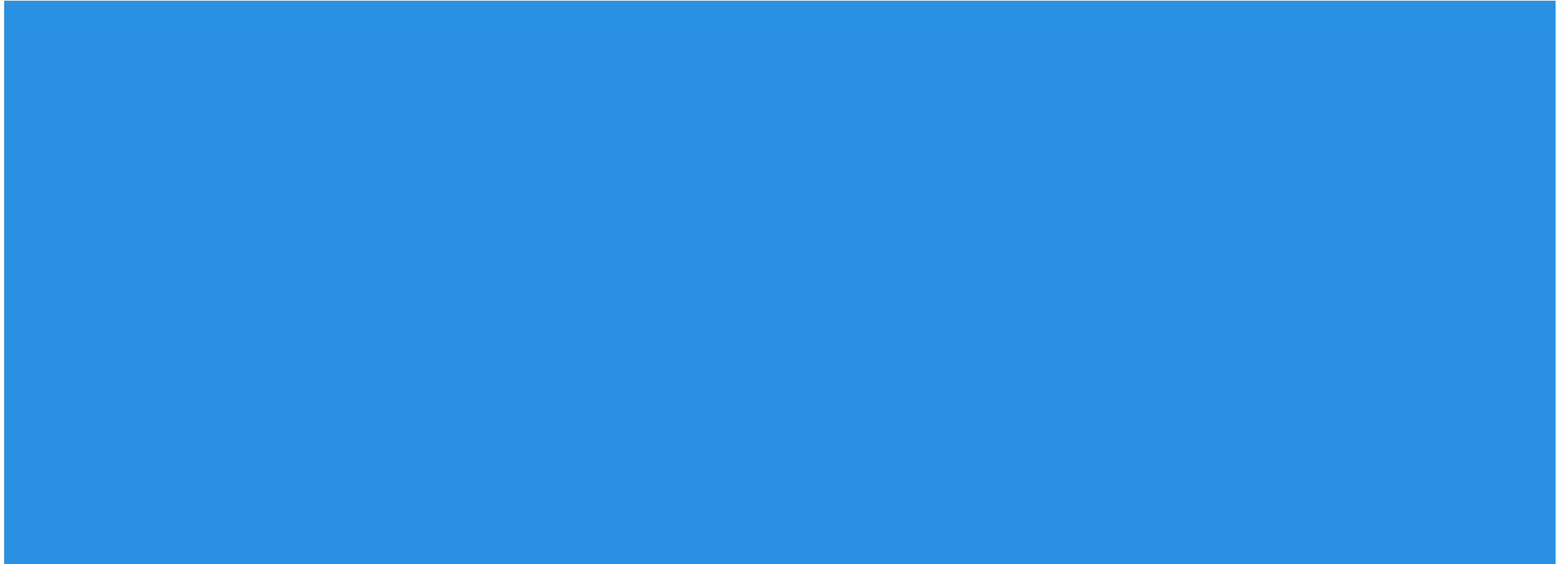


Scope en doelstelling

Tracé Zuiderzeestraat / Lambertschaag



Omgevingsmanagement



Omgevingsmanagement

Verwachtingen PNH van Opdrachtnemer

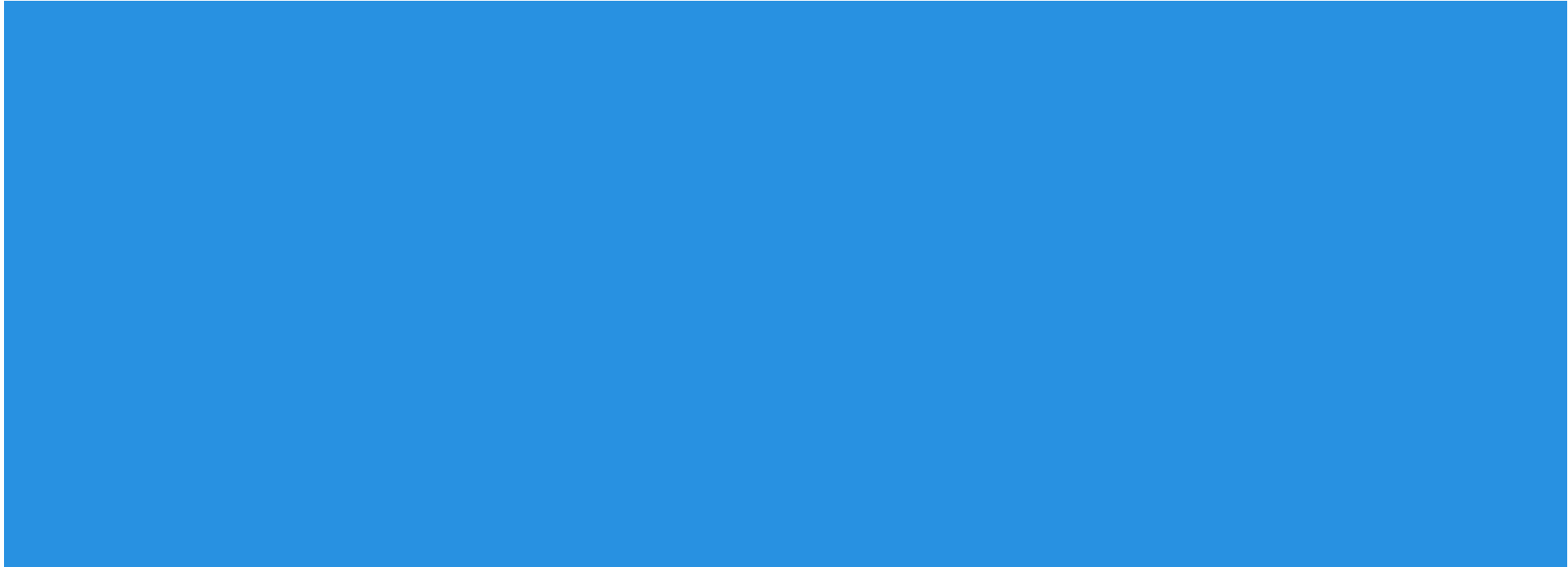
- De goede relatie met de omgeving behouden & versterken
 - Geloofwaardig, betrouwbaar en transparant communiceren
 - Bewust van de belangen van de omgeving
- Een Opdrachtnemer met oog en zorg voor de omgeving
 - Tijdig signalen opvangen en daarop acteren
 - Maatwerk en pragmatisch

Omgevingsmanagement

Verwachtingen PNH samenwerken

- Op basis van vertrouwen
 - Helder en duidelijk communiceren naar elkaar
 - Korte lijntjes
- Gezamenlijke verantwoordelijkheid voor het behalen van de doelstellingen
 - Uitdragen in de communicatie richting de omgeving
 - Voorkomen van tegenstrijdige berichtgeving
- Partners
 - Begrip voor elkaars belangen
 - Elkaar ontzorgen

BKPV



BKPV

Subcriterium K1: Omgeving

1. Achtergrond

- Plattelandsgebied
- Fietsverkeer

2. Doelstelling

- Optimale doorstroming
- Balans veiligheid/bereikbaarheid

3. Specifieke aandachtspunten

- Beperkte hinder
- Maximale openstelling
- Logisch/voorspelbaar
- Geluidhinder/bereikbaarheid
- Sluipverkeer



BKPV

Subcriterium K2: Omgang met betonreparaties en -versterking

1. Achtergrond

- Geen onderzoek onder asfalt

2. Doelstelling

- Beheerste werkwijze
- Maatregelen doorstroming bevorderen

3. Specifieke aandachtspunten

- Minimaliseren onvoorspelbaarheid
- Minimaliseren gevolgen bereikbaarheid
- Voorkomen langere stremming
- Proportionele en adequate maatregelen



BKPV

Subcriterium K3: Visie op Samenwerking

1. Achtergrond

- Goede samenwerking, beheerst projectverloop

2. Doelstelling

- Open en transparant
- Vertrouwen
- Klantgericht oplossing(srichtingen)

3. Specifieke aandachtspunten

- Openheid, interactie en creativiteit
- Pragmatische insteek
- Borgen projectdoelstellingen
- Borgen laagdrempelige escalatieladder



Bijzonderheden project



Bijzonderheden project

Verkeer hoofdlijnen

- Tijdens de uitvoering dient verkeer in 2 richtingen mogelijk te zijn
- Weekend afsluitingen zijn toegestaan. In contract is opgenomen dat ON dient uit te gaan van minimaal 2 weekend afsluitingen.
- Omrijden van fietsers moet tot minimum worden beperkt. Dit geldt ook voor de lengte van omrijdroutes.

Bovenstaande eisen staan in annex verkeersmanagement

- Voor het doorgaand verkeer dient gedurende gehele werkperiode hoofd omleidingsroutes worden ingesteld. Dit zijn de N241 en de N242.

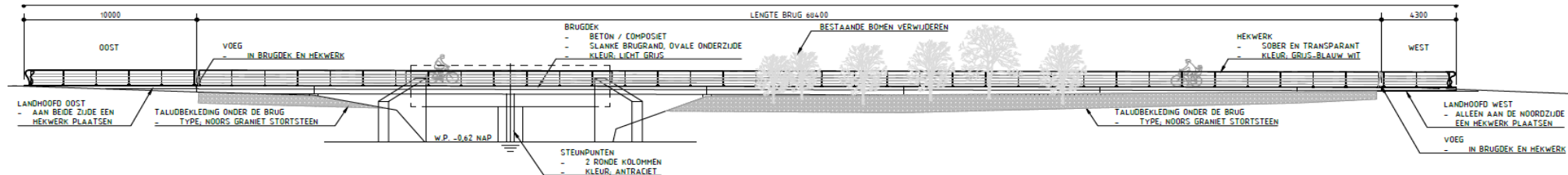
Verkeer



Bijzonderheden project

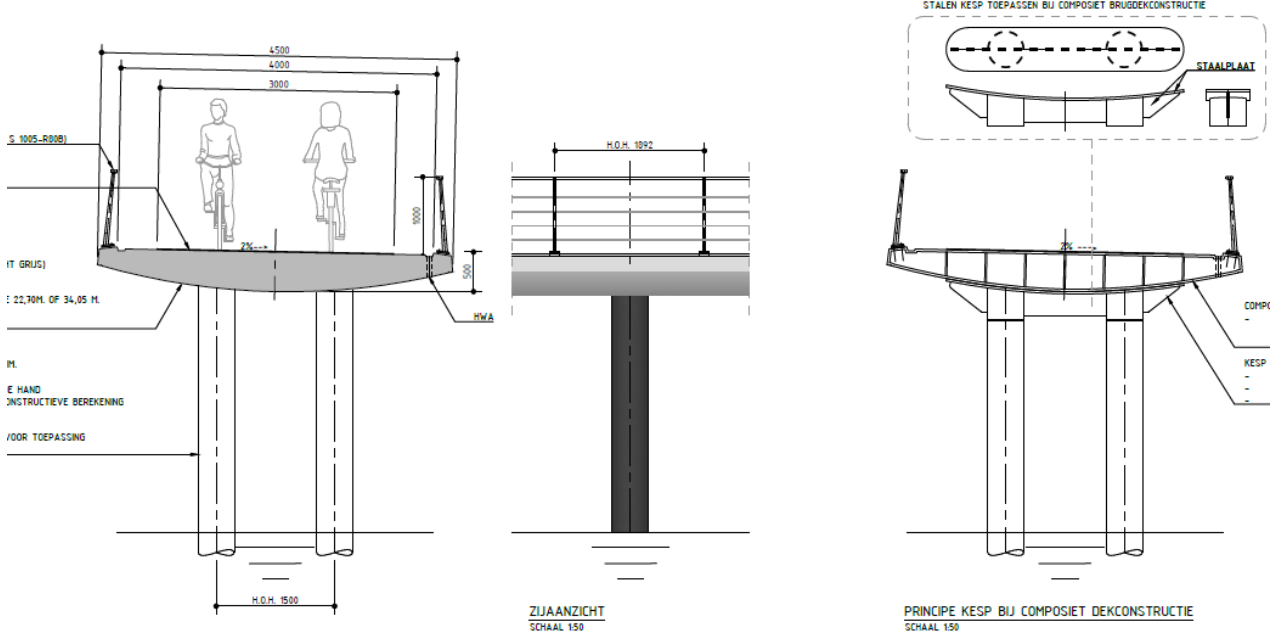
Ontwerpvrijheid

- De ontwerpvrijheid is ten aanzien van wegenwerk beperkt. Betreft voornamelijk reconstructie van de N239 en bouw van 2 rotondes.
- Meeste ontwerp vrijheid zit in de te realiseren fietsbrug. Voor fietsbrug is de vormgeving waaraan de brug moet voldoen weergegeven. Verdere uitwerking door ON. (zie ontwerprapportage)



ZIJAAZICHT

Ontwerpvrijheid



Bijzonderheden project

Toetsing door architect

- IPV Delft is verantwoordelijk voor de vormgeving van de brug.
- IPV Delft toetst namens de provincie de ingediende ontwerpen en bewaakt de vormgeving.
- Na gunning is het mogelijk dat er overleg plaats vindt tussen ON en Ontwerper.
- Omgevingsvergunning aanvragen. Advies van welstand

Bijzonderheden project

Verleggingen kabels en leidingen

In project zit ook verleggingen van kabels en leidingen.

PNH heeft de verzoeken tot aanpassingen aan de nutsbedrijven verstuurd.

De meeste leidingen kunnen pas tijdens de uitvoering van de werkzaamheden worden verlegd.

Bijzonderheden project

Grondverwerving

- **Rotonde Langereis**
 - Particulier
 - Gemaakte afspraken



- **Rotonde Zuiderzeestraat**
 - Percelen van 1 particulier en Liander
 - Gemaakte afspraken particulier
 - Onteigeningsprocedure Liander

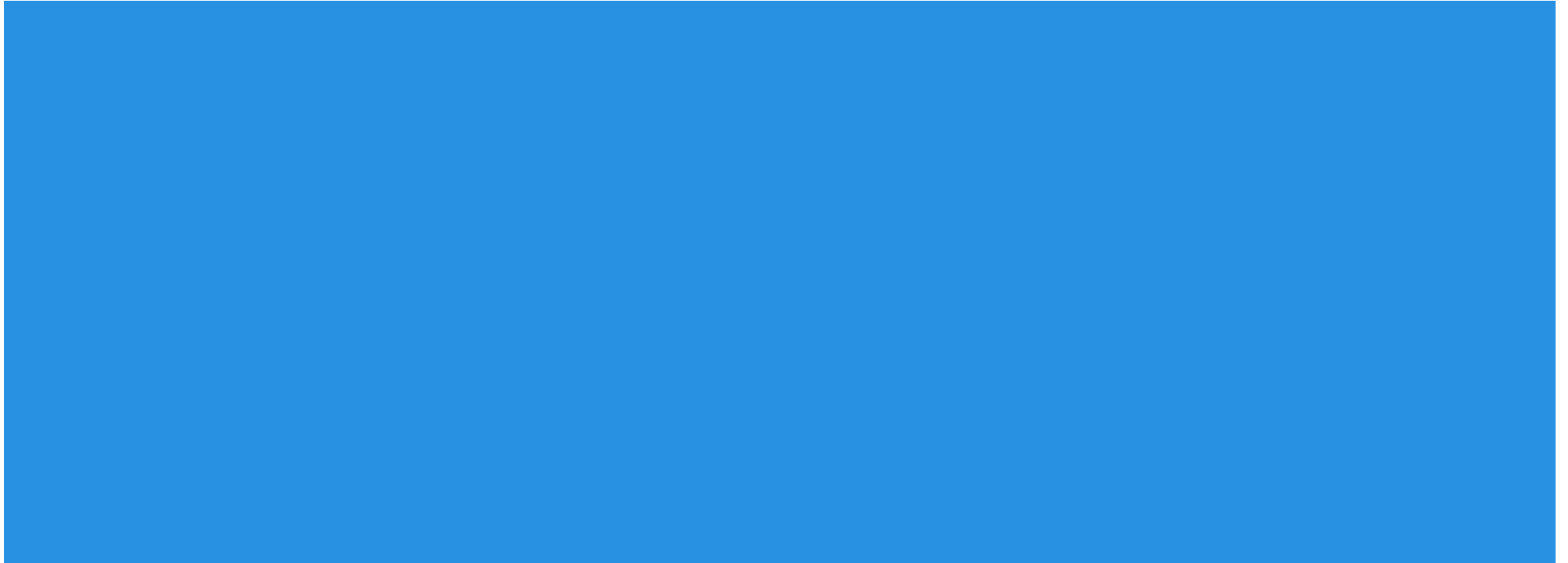


Bijzonderheden project

Vergunningen

- PNH heeft de volgende vergunningen aangevraagd:
 - Watervergunning
 - Kapmelding
 - Ontheffing NBW
- Bijzonderheden aangaande deze vergunningen staan omschreven in de VS2 of in de bijgeleverde vergunningen
- De omgevingsvergunning voor de fietsbrug ON

Vragen



Vragen / Opmerkingen



Mentimeter

2 vragen

Welke info nodig?

Wat vinden jullie spannend, wat is de grootste uitdaging?

Sluiting

Dank voor uw aanwezigheid, aandacht en inbreng

