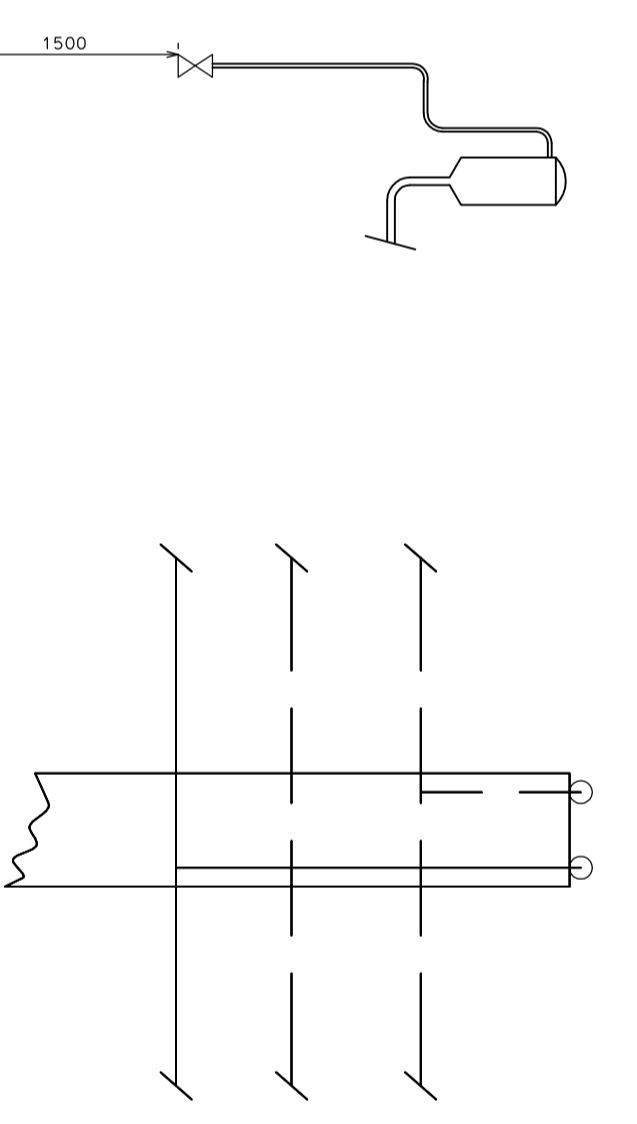


APPARATENLIJST 14 PUNTS WERKPLAATS

CODE	FABRIKAAT/VERMAGEN	TYPE	OPMERKING	aantal	capaciteit / vermogen
1	ECO HEATING SYSTEMS	A100	CV ketel	1	88,3 kW
2	ECO HEATING SYSTEMS	A80	CV ketel	2	71,0 kW
3	ECO HEATING SYSTEMS	A50	CV ketel	2	50,0 kW
4	GEA ALPPEL	GEA CMB PLUS SX 090/090/AN/V	luchtbehandelingsapparaat	2	6000 m ³ /h
5	LENOX & GIMBARA	ESTIC 30/15	uitlaatschroefventilator	4	3000 m ³ /h
6	INATHENNA	CS-200	afzuigventilator compressorunit	1	800 m ³ /h
7		deflektorpa	dakop afzuiging milieulast	4	125mm
8		deflektorpa	dakop afzuiging party	1	125mm
9		deflektorpa	dakop afzuiging terras	1	125mm
10	GEA ALPPEL	HELIUM 1000/500/500	luchtbehandelingsapparaat	1	1200 m ³ /h
11	ACO SMITH	BRIC 30	afzuigventilator	1	31,8 kW



VERKLARING

	conversie CV
	radiator
	strijdapparaat
	luchtventilator
	propellerfan
	bedrijfsapparaat afgevoerde olie-installatie
	overwerker
	bijtemperatuur opname
	temperatuur opname
	voortbewegingskast met WTW
	luchtkast
	voetplaatconstructie
	gipsplaat
	dekscherm naar boven afgevoerde olie voor
	oefscherm naar boven afgevoerde olie voor
	thermostatische radiatorventilator
	afzuiger type
	deur type
	op basis van warmtegevoelige radiator
	voegsel BK-4E-Bij 13/83/200
	of constructiecode 011 80/80C
	Baliering
	Balieringskast
	Balieringskast

Vervangende nieuwbouw werkplaatsen op de Johannes Postkazerne te Havelte

WERKTUIGOPWIKKUNDE INSTALLATIE 14 PUNTS WERKPLAATS

Vernamingsinstallatie

Opdrachtnummer:	16022	Opdrachtgever:	District Vestigingsdienst
Gebruiksnummer:	212	Ontwerper:	Noodt
Projectnummer:	310087	Projectleider:	Lemstra, F.
Phase:	Besluit	Datum:	24.05.2013
Bladzijde:	18 van 18	Formaat:	A0
Tekeningnummer:	16GD2 - Besluit-310087-W12-A-00		

