

AS-PANNE ENDE RECHT WORTLEND

AS-PANNE ENDE RECHT WORTLEND

DE SOM-TIJD OVER 247 LAZEN

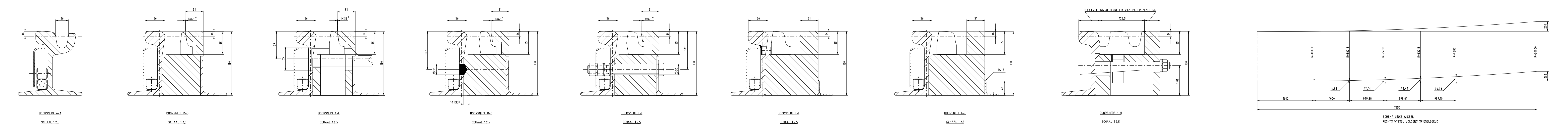
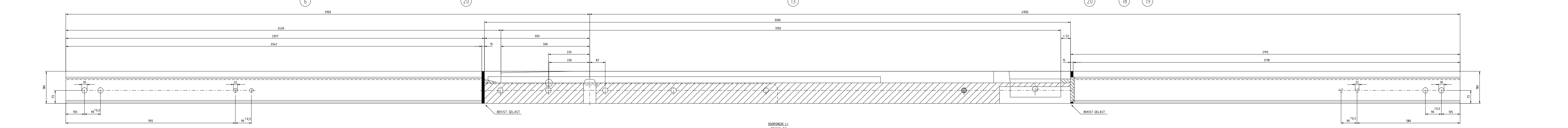
VOET 130K N 13 - DE BALKHOED VERBODT WERK LOPEN ENDE BIJ HET NEDERGAAN DE TEG WERVEN

HOOFDZAKDOORSCHEIDING 60R2 - EENZAME DAPPE ENDE WEL BIJ DEER ALS AANSLUITING WERKEN MET DE FAARBAAR VAN HET RECHT WORTLEND - HET BEROEPS-A-DE BUREAU DE TECHNICAL PROJECT AANSLUITING BIJ DE RECHT BIJ DE RECHT LUSSELA SET DAPPE ENDE IN RECHT WORTLEND WERKEN EENZAME

SCHIEDZAKDOORSCHEIDING 60R2 - EENZAME DAPPE ENDE WEL BIJ DEER ALS AANSLUITING WERKEN MET DE FAARBAAR VAN HET RECHT WORTLEND - HET BEROEPS-A-DE BUREAU DE TECHNICAL PROJECT AANSLUITING BIJ DE RECHT BIJ DE RECHT LUSSELA SET DAPPE ENDE IN RECHT WORTLEND WERKEN EENZAME

BALIJET ANNOVA VAN DEER AANSLUITING BIJ DEER AANSLUITING BIJ DE RECHT LUSSELA SET DAPPE ENDE IN RECHT WORTLEND WERKEN EENZAME

DE VOOR DAPPE ENDE 1,8 V-LEVEN WESSEL-TEK WORTLEND



LEVEN WESSEL-TEK

DE SOM-TIJD OVER 247 LAZEN	DE NUMMERATIE	BESCHRIJVING	BIJHOEF. N: TEK WORTLEND
21	2	ZESAKSTRAAL WERK	300x100x100
22	3	ZESAKSTRAAL WERK	300x100x100
23	4	ZESAKSTRAAL WERK	300x100x100
24	5	ZESAKSTRAAL WERK	300x100x100
25	6	ZESAKSTRAAL WERK	300x100x100
26	7	ZESAKSTRAAL WERK	300x100x100
27	8	ZESAKSTRAAL WERK	300x100x100
28	9	ZESAKSTRAAL WERK	300x100x100
29	10	ZESAKSTRAAL WERK	300x100x100
30	11	ZESAKSTRAAL WERK	300x100x100
31	12	ZESAKSTRAAL WERK	300x100x100
32	13	ZESAKSTRAAL WERK	300x100x100
33	14	ZESAKSTRAAL WERK	300x100x100
34	15	ZESAKSTRAAL WERK	300x100x100
35	16	ZESAKSTRAAL WERK	300x100x100
36	17	ZESAKSTRAAL WERK	300x100x100
37	18	ZESAKSTRAAL WERK	300x100x100
38	19	ZESAKSTRAAL WERK	300x100x100
39	20	ZESAKSTRAAL WERK	300x100x100
40	21	ZESAKSTRAAL WERK	300x100x100
41	22	ZESAKSTRAAL WERK	300x100x100
42	23	ZESAKSTRAAL WERK	300x100x100

SCHIEDZAKDOORSCHEIDING 60R2-RECHT WORTLEND WORTLEND

NOED	BESCHRIJVING	BIJHOEF. N: TEK WORTLEND
1	AS-PANNE ENDE RECHT WORTLEND	300x100x100
2	AS-PANNE ENDE RECHT WORTLEND	300x100x100
3	AS-PANNE ENDE RECHT WORTLEND	300x100x100
4	AS-PANNE ENDE RECHT WORTLEND	300x100x100
5	AS-PANNE ENDE RECHT WORTLEND	300x100x100
6	AS-PANNE ENDE RECHT WORTLEND	300x100x100
7	AS-PANNE ENDE RECHT WORTLEND	300x100x100
8	AS-PANNE ENDE RECHT WORTLEND	300x100x100
9	AS-PANNE ENDE RECHT WORTLEND	300x100x100
10	AS-PANNE ENDE RECHT WORTLEND	300x100x100
11	AS-PANNE ENDE RECHT WORTLEND	300x100x100
12	AS-PANNE ENDE RECHT WORTLEND	300x100x100
13	AS-PANNE ENDE RECHT WORTLEND	300x100x100
14	AS-PANNE ENDE RECHT WORTLEND	300x100x100
15	AS-PANNE ENDE RECHT WORTLEND	300x100x100
16	AS-PANNE ENDE RECHT WORTLEND	300x100x100
17	AS-PANNE ENDE RECHT WORTLEND	300x100x100
18	AS-PANNE ENDE RECHT WORTLEND	300x100x100
19	AS-PANNE ENDE RECHT WORTLEND	300x100x100
20	AS-PANNE ENDE RECHT WORTLEND	300x100x100
21	AS-PANNE ENDE RECHT WORTLEND	300x100x100
22	AS-PANNE ENDE RECHT WORTLEND	300x100x100
23	AS-PANNE ENDE RECHT WORTLEND	300x100x100

**GVB** GROUP

GVB Groep  
Postbus 2111  
5200 CC Amersfoort  
Tel. 030 - 489.8999

Veld	Naam	Amoort	Dat	WT	nummer
Gebruiker	J. H. Nag	100%		100%	
Ontwerper	E. H. Nag				
Toelichter	E. H. Nag				
Beoordelaar	J. van den Berg				
Opsteller	J. van den Berg				
Check	J. van den Berg				

Deelnemer: Samenstelling 60R2-blokswissel links  
LMS 037 M 3 0203

Tweede: WTB10332  
Wijk: 1  
Rij: 2  
Aantal: 10  
Schaal: 1:25