



# Huidige situatie

Het gebouw Claudius Prinsenlaan 128 is centraal gelegen op de Avans Campus. De zijde aan de Claudius Prinsenlaan is volledig omzoomd door groen. De structuur van het gebouw is ontworpen als een 'multi-tenant' kantoor, een gebouw voor meerdere huurders. De entree en trappenhuisen zijn ook als zodanig vormgegeven, efficiënt en doelmatig. Een plek waar de huurders zich kunnen verenigen ontbreekt.

2



# Impressie Serre



Het toevoegen van de serre heeft als belangrijkste voordeel dat het gebouw direct inzetbaar is als onderwijsgebouw.

Verder zal het informeel ontmoeten faciliteren en het gebouw een gezicht geven

formeel vergaderen

Avans Community, VERBINDEN

kantoor LIC backoffice

realiseren volwaardige trappenhuisen



Plattegrond Begane Grond

# Impressie Entree

aanlandwerkplekken

wachtruimte

hospitality desk



In de nieuwe entree kan worden ontmoet, gewerkt maar ook kunnen hier klanten worden ontvangen.

# Impressie Hospitality Desk

6

wachtruimte

hospitality desk

aanlandwerkplekken



De nieuwe serre biedt ruimte aan ontmoeten, ontvangen en werken.

kantoor RET, huisvesting  
en inkoop

nieuw hart,  
ontmoetingsplek

kantoor DMCS

realiseren  
volwaardige  
trappenhuizen



Plattegrond Begane Grond

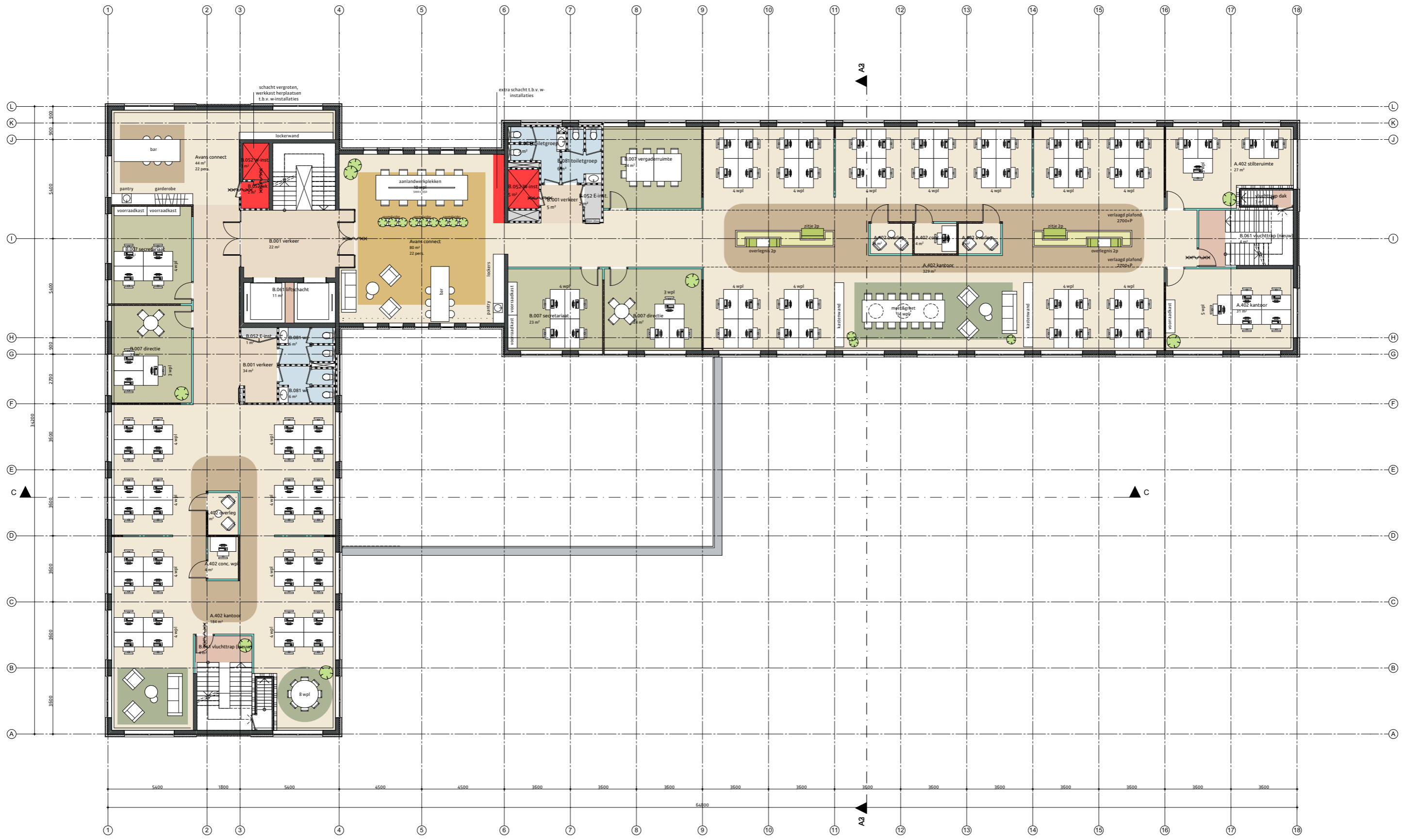
# Impressie eerste verdieping

informeel vergaderen

aanlandwerkplekken



De nieuwe serre biedt ruimte aan ontmoeten, ontvangen en werken.



Plattegrond Tweede verdieping

# Impressie kantoor DMCS

Urban Jungle

Aanlandplek



# Impressie Kantoor DMCS

Groene wand





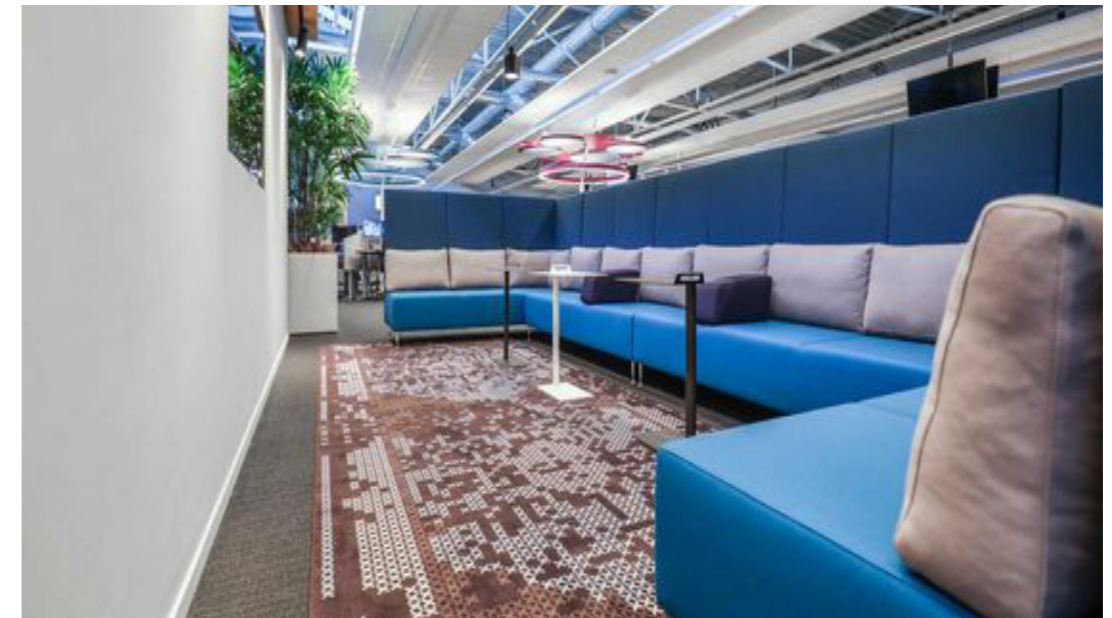


# Referentiebeelden

14



# Referentiebeelden

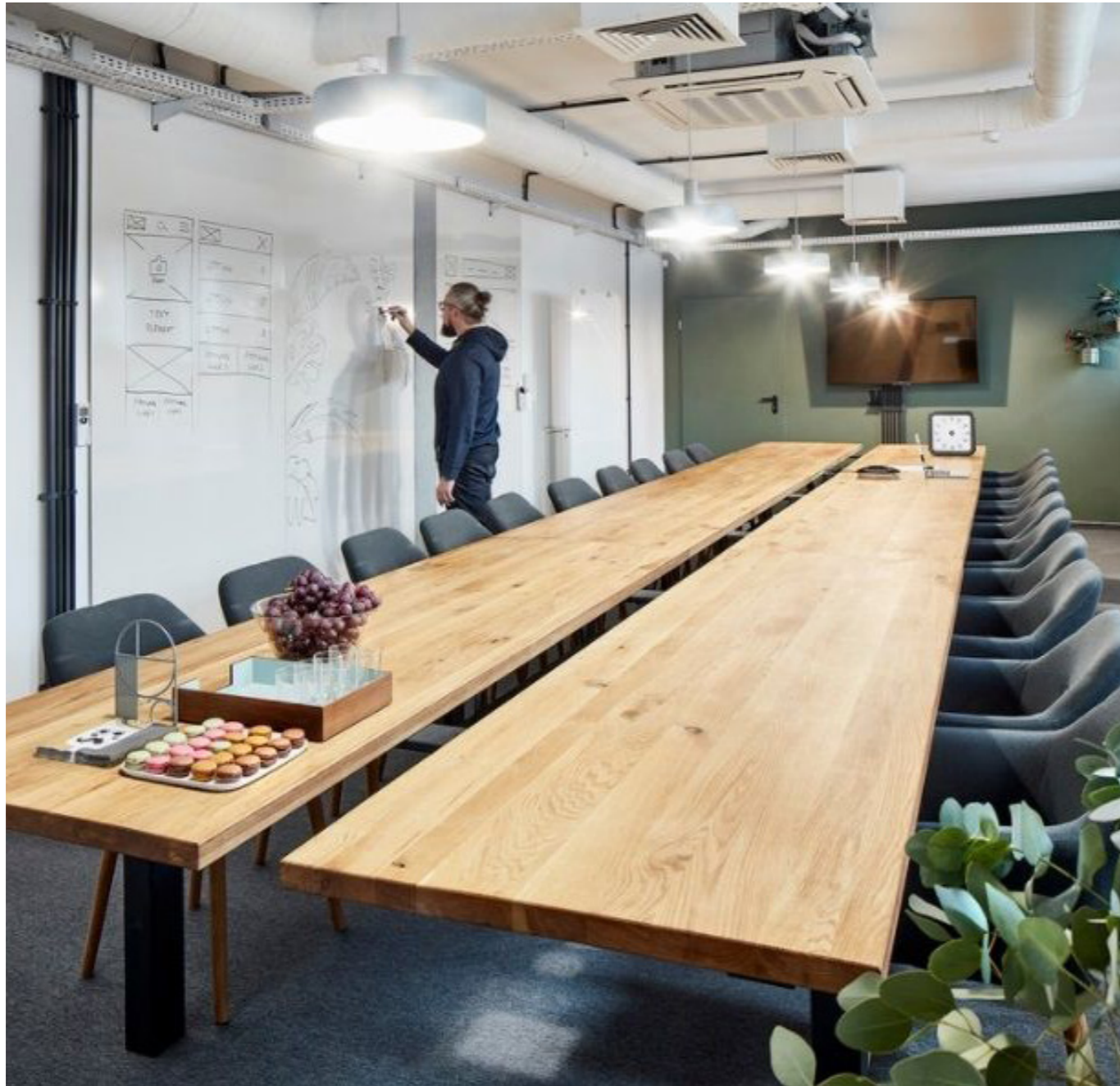


# Referentiebeelden

16



# Referentiebeelden



## COLOFON

Jan van Polanenkaade 26b1 | 4811 KM Breda  
Postbus 1069 | 4801 BB Breda

T +31 (0)76 523 93 20

[info@rienks.nl](mailto:info@rienks.nl)  
[www.rienks.nl](http://www.rienks.nl)

