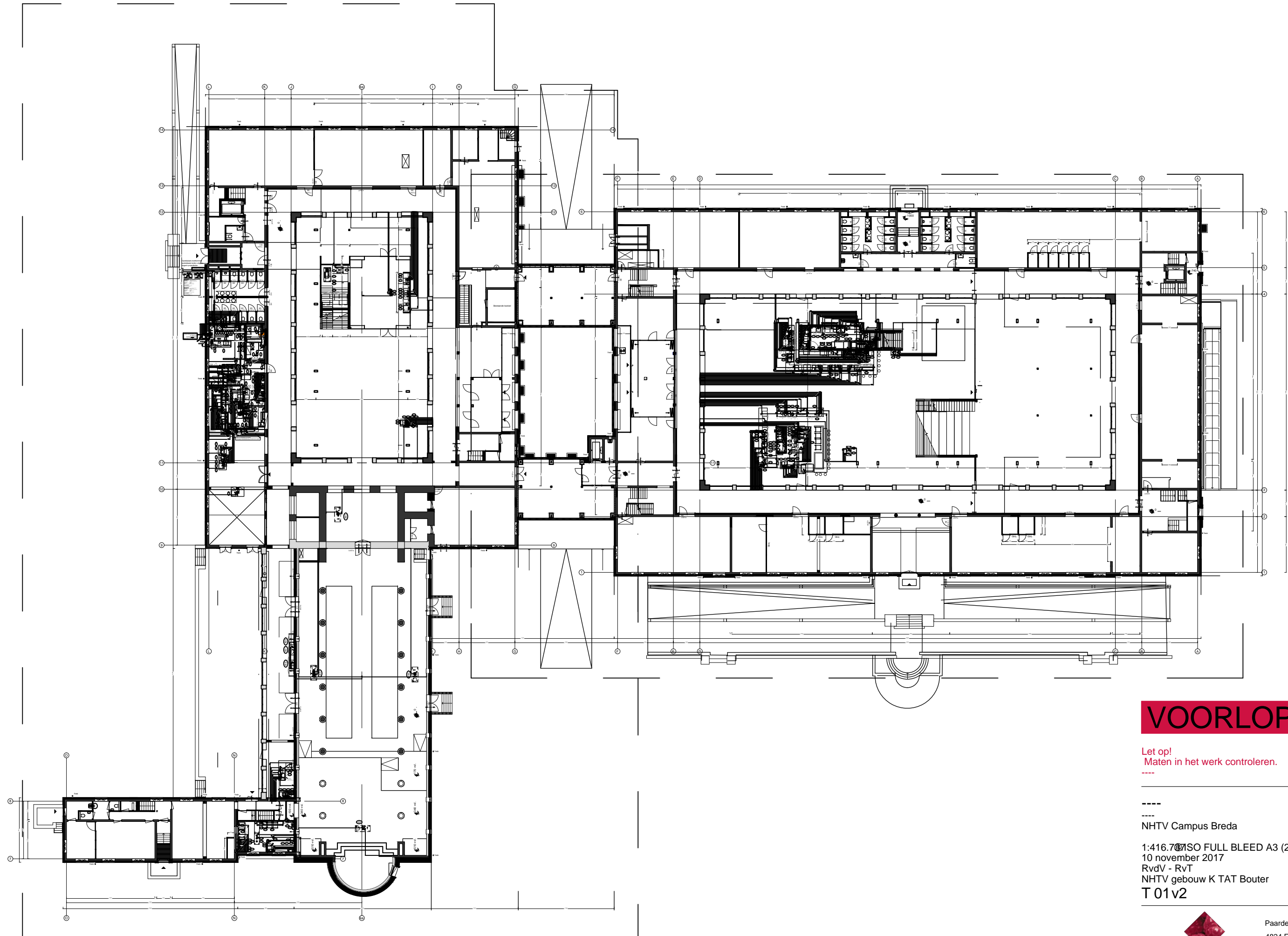


TAT

Versie 2 | 10 november 2017

NHTV Campus Breda Gebouw K



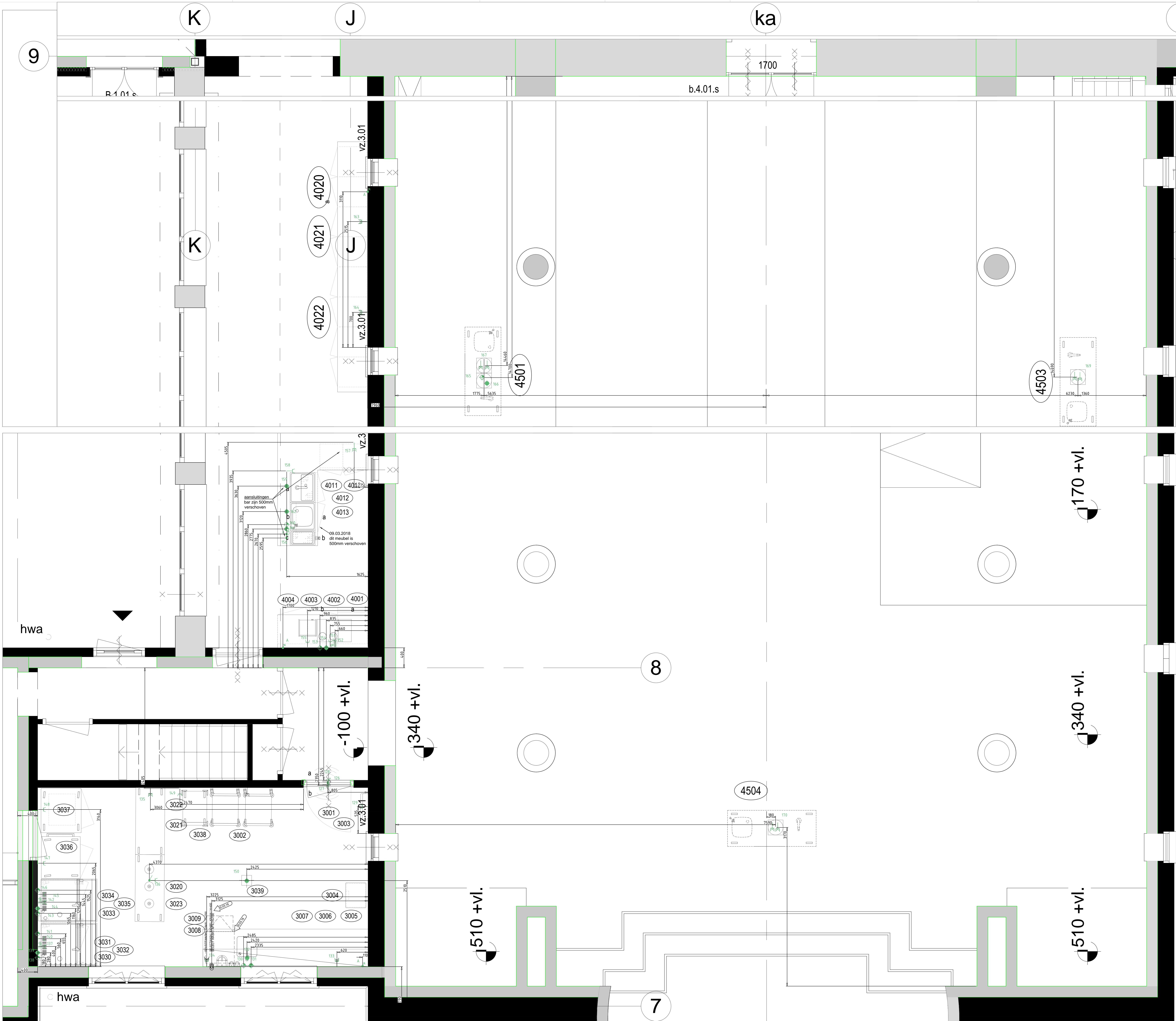


VOORLOPIG

Let op!
Maten in het werk controleren.

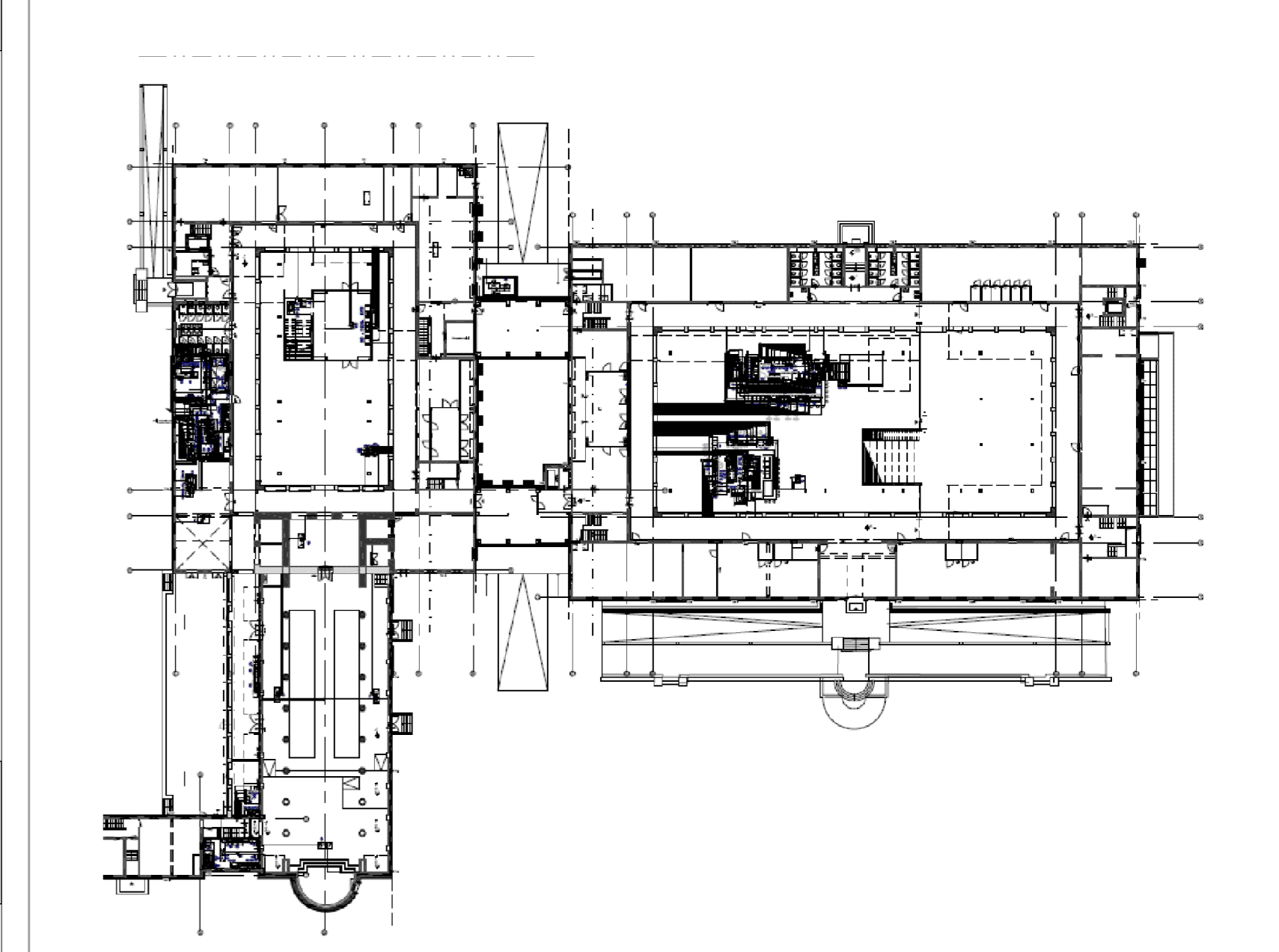
NHTV Campus Breda

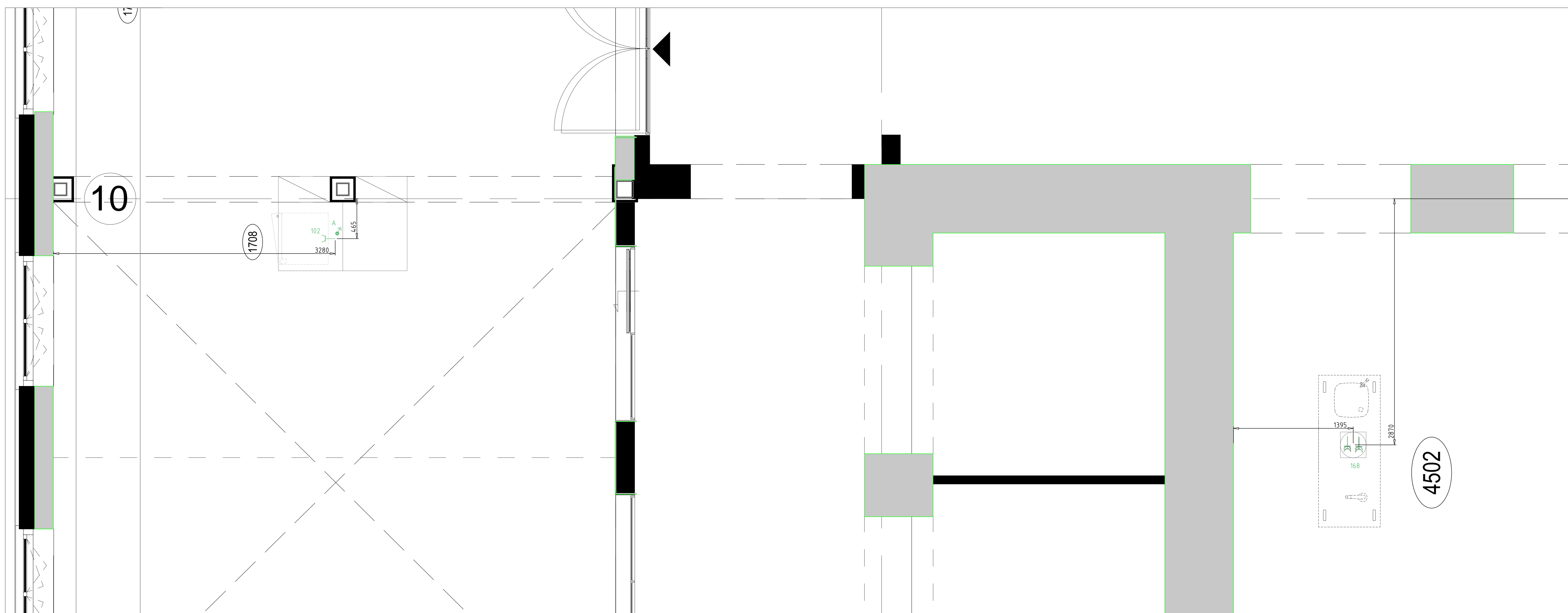
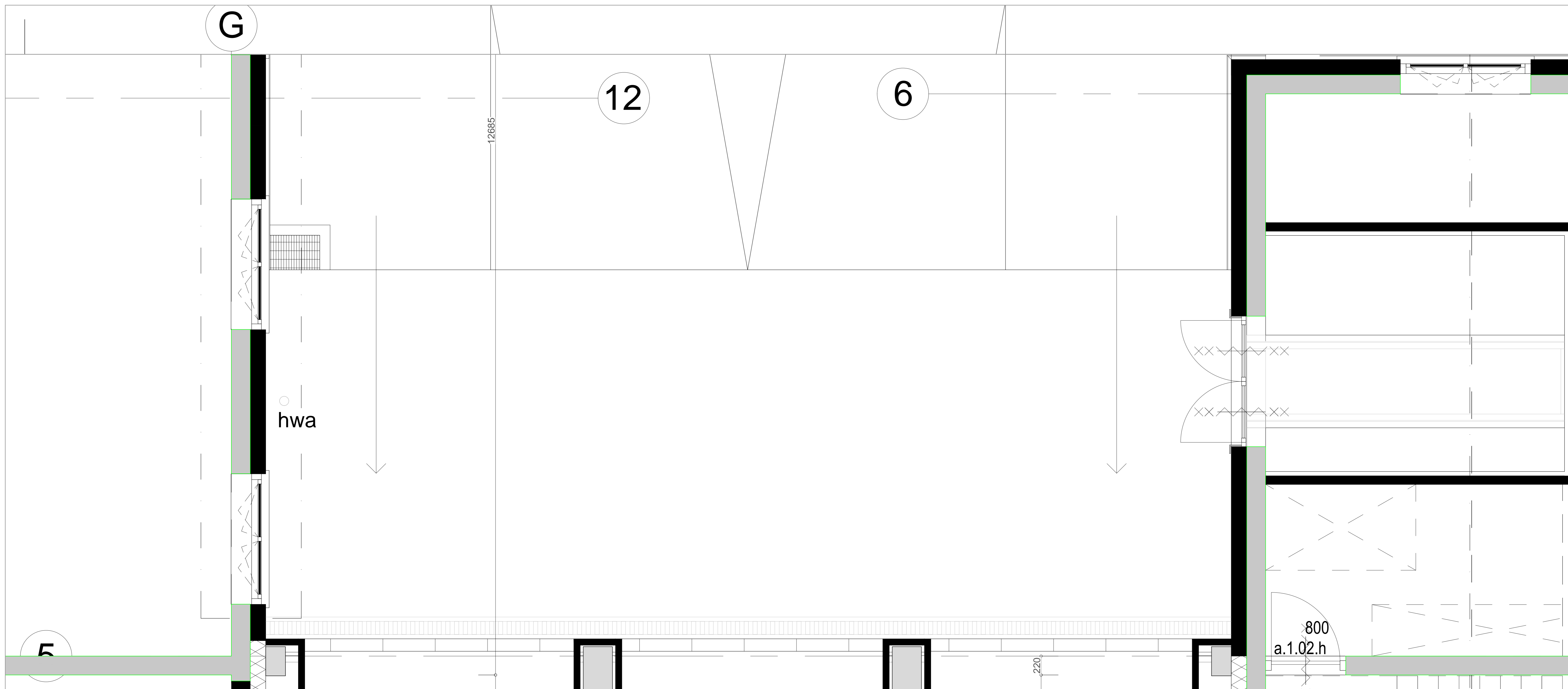
1:416.7@ISO FULL BLEED A3 (297.00 X 420.00 MM)
10 november 2017
RvdV - RvT
NHTV gebouw K TAT Bouter
T 01 v2



Positie	Korte omschrijving	Elektra		Gas		Sanitair		Opmerking
		230V	400V	230V	400V	230V	400V	
3000	Baanverluchting, kapel							
4001	Automatische draaideur	230	1,2			230		
4002	Levensgevoel	230				230		Databelt naar deur
4003	Levensgevoel	230				230		Databelt naar deur
4004	Levensgevoel	230				230		2300 wide net onder verloopplafond
4005	Levensgevoel	230				230		
4006	Levensgevoel	230				230		
4007	Levensgevoel	230				230		
4008	Levensgevoel	230				230		
4009	Levensgevoel	230				230		
4010	Levensgevoel	230				230		
4011	Levensgevoel	230				230		
4012	Levensgevoel	230				230		
4013	Levensgevoel	230				230		
4014	Levensgevoel	230				230		
4015	Levensgevoel	230				230		
4016	Levensgevoel	230				230		
4017	Levensgevoel	230				230		
4018	Levensgevoel	230				230		
4019	Levensgevoel	230				230		
4020	Levensgevoel	230				230		
4021	Levensgevoel	230				230		
4022	Levensgevoel	230				230		
4023	Levensgevoel	230				230		
4024	Levensgevoel	230				230		
4025	Levensgevoel	230				230		
4026	Levensgevoel	230				230		
4027	Levensgevoel	230				230		
4028	Levensgevoel	230				230		
4029	Levensgevoel	230				230		
4030	Levensgevoel	230				230		
4031	Levensgevoel	230				230		
4032	Levensgevoel	230				230		
4033	Levensgevoel	230				230		
4034	Levensgevoel	230				230		
4035	Levensgevoel	230				230		
4036	Levensgevoel	230				230		
4037	Levensgevoel	230				230		
4038	Levensgevoel	230				230		
4039	Levensgevoel	230				230		
4040	Levensgevoel	230				230		
4041	Levensgevoel	230				230		
4042	Levensgevoel	230				230		
4043	Levensgevoel	230				230		
4044	Levensgevoel	230				230		
4045	Levensgevoel	230				230		
4046	Levensgevoel	230				230		
4047	Levensgevoel	230				230		
4048	Levensgevoel	230				230		
4049	Levensgevoel	230				230		
4050	Levensgevoel	230				230		
4051	Levensgevoel	230				230		
4052	Levensgevoel	230				230		
4053	Levensgevoel	230				230		
4054	Levensgevoel	230				230		
4055	Levensgevoel	230				230		
4056	Levensgevoel	230				230		
4057	Levensgevoel	230				230		
4058	Levensgevoel	230				230		
4059	Levensgevoel	230				230		
4060	Levensgevoel	230				230		
4061	Levensgevoel	230				230		
4062	Levensgevoel	230				230		
4063	Levensgevoel	230				230		
4064	Levensgevoel	230				230		
4065	Levensgevoel	230				230		
4066	Levensgevoel	230				230		
4067	Levensgevoel	230				230		
4068	Levensgevoel	230				230		
4069	Levensgevoel	230				230		
4070	Levensgevoel	230				230		
4071	Levensgevoel	230				230		
4072	Levensgevoel	230				230		
4073	Levensgevoel	230				230		
4074	Levensgevoel	230				230		
4075	Levensgevoel	230				230		
4076	Levensgevoel	230				230		
4077	Levensgevoel	230				230		
4078	Levensgevoel	230				230		
4079	Levensgevoel	230				230		
4080	Levensgevoel	230				230		
4081	Levensgevoel	230				230		
4082	Levensgevoel	230				230		
4083	Levensgevoel	230				230		
4084	Levensgevoel	230				230		
4085	Levensgevoel	230				230		
4086	Levensgevoel	230				230		
4087	Levensgevoel	230				230		
4088	Levensgevoel	230				230		
4089	Levensgevoel	230				230		
4090	Levensgevoel	230				230		
4091	Levensgevoel	230				230		
4092	Levensgevoel	230				230		
4093	Levensgevoel	230				230		
4094	Levensgevoel	230				230		
4095	Levensgevoel	230				230		
4096	Levensgevoel	230				230		
4097	Levensgevoel	230				230		
4098	Levensgevoel	230				230		
4099	Levensgevoel	230				230		
4100	Levensgevoel	230				230		

Attentie: - Dit is een Technische Advies Tekening dus geen bouwkundige- aansluitpunten- of installatie-tekening.
 - Niet op tekening afzigttechniek en koeltechniek
 - Aansluitwerk altijd door installateur en volgens de geldende normen
 - E-kabels met 1500 mm overlengte monteren.
 - Verlichting van afzuigkappen en verlichting van uitgifte dienen centraal geschakeld worden.
 - Toevoertleidingen moeten voorzien worden van stopkranen en terugslagkleppen
 - Afvoerren moeten voorzien worden van stankafsluiters (n.u.v. vloerpuffen)
 - Al het leidingwerk zoveel mogelijk in wanden verwerken.
 - Wandcontactdozen dienen spatwaterdicht uitgevoerd te worden.
 - Bij een wcd. 400V zorg de installateur ook voor de kabel en stekker tussen apparaat en wcd.
 - Voor overige afspraken zie het document: "Uitgangspunten Bouw en Techniek"

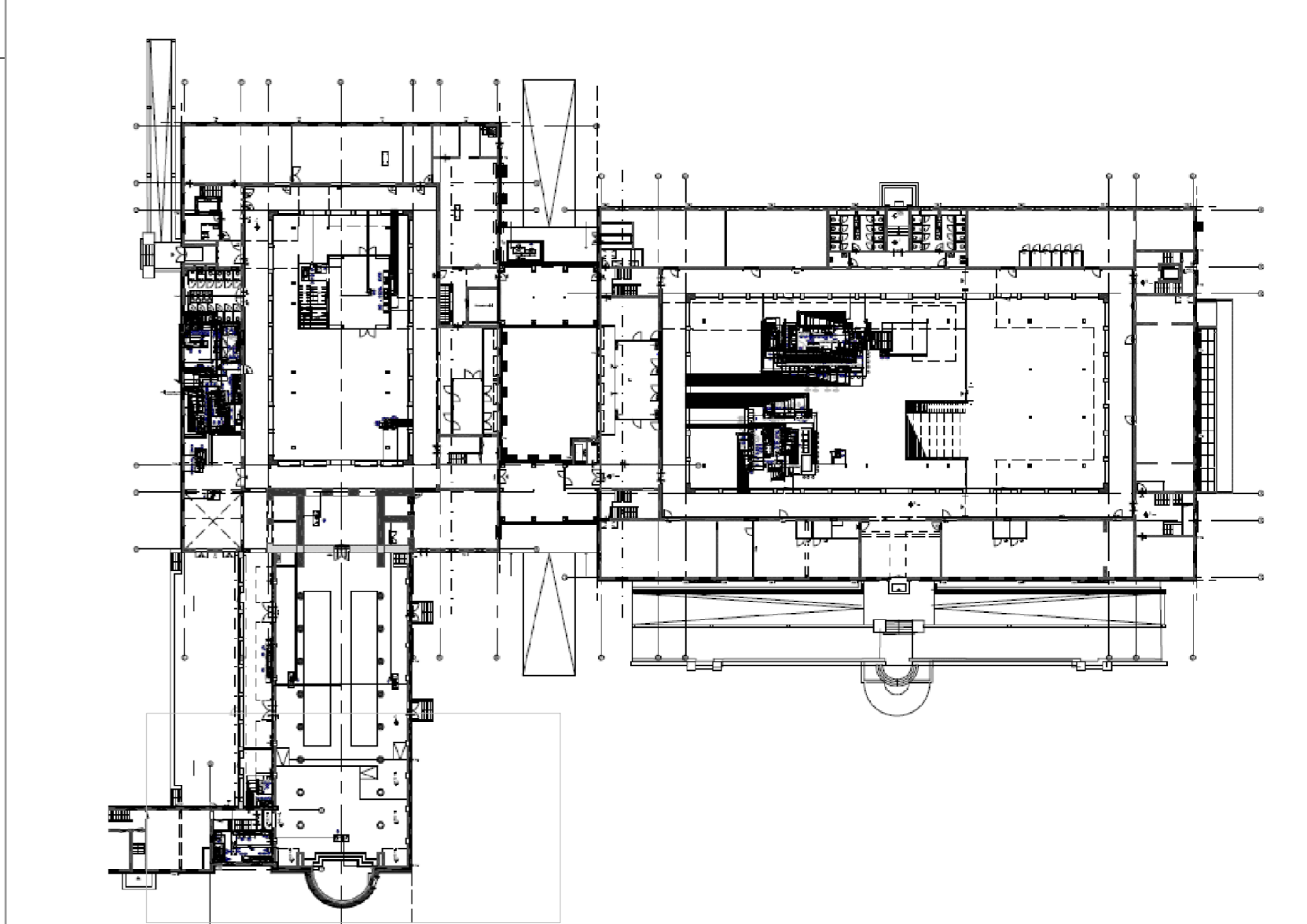




Korte omschrijving	Elektra	Gas	Sanitair	Opmerking	OPMERKINGEN BOUTER
1500 Koppel	10				
1501 Vroerbox, sanitair	85		15	Kraan met waterlat	
1502 Vroerbox, elektr	85		15	Deur met slot en afsluitopp.	
1503 Vroerbox, elektr	85		15	1x dubbele wcd	
1504 Vroerbox, elektr	85		15	1x dubbele wcd	
1505 Vroerbox, elektr	85		15	1x dubbele wcd	
1506 Vroerbox, elektr	85		15	1x dubbele wcd	
1507 Opschotwasmachine koeltechniek	330	7,4		800	3,0 kW
1508 Koelinstalatie digitale scroll comp.	330			800	3,0 kW
1509 Vriesinstalatie 1kW	330	1,0		800	
1510 Vriesinstalatie 1kW	330			800	
Aanwezenlating	A			100	100

Attentie: - Dit is een Technische Advies Tekening dus geen bouwkundige-aansluitpunten- of installatie-tekening.
 - Niet op tekening afzuchttechniek en koeltechniek.
 - Aansluitwerk altijd door installateur en volgens de geldende normen.
 - E-kabels met 1500 mm overlengte monteren.
 - Verlichting van afzuigkappen en verlichting van uitgifte dienen centraal gespeeld te worden.
 - Toevoertleidingen moeten voorzien worden van stopkransen en terugslagkleppen.
 - Afvoeren moeten voorzien worden van oliebakkolters (in u.v. vloerputten).
 - Al het leidingwerk zoveel mogelijk in wanden verwerken.
 - Wandcontactfopen dienen spaarwaterdicht uitgevoerd te worden.
 - Bij een wcd, 400V zorgt de installateur ook voor de kabel en stekker tussen apparaat en wcd.
 - Voor overige afspraken zie het document: "Uitgangspunten Bouw en Techniek".

Symbolen: Elektra kabel 230V Gas 230V Water 230V Door fan/light 230V Hot water 230V Cold water 230V Data 230V Gas 230V Floor 230V Wall 230V



BOUTER v2
16.04.18

opsteipiaats buiten volgens
opgave projectleider

2X SPARING DOOR WAND
ø80MM

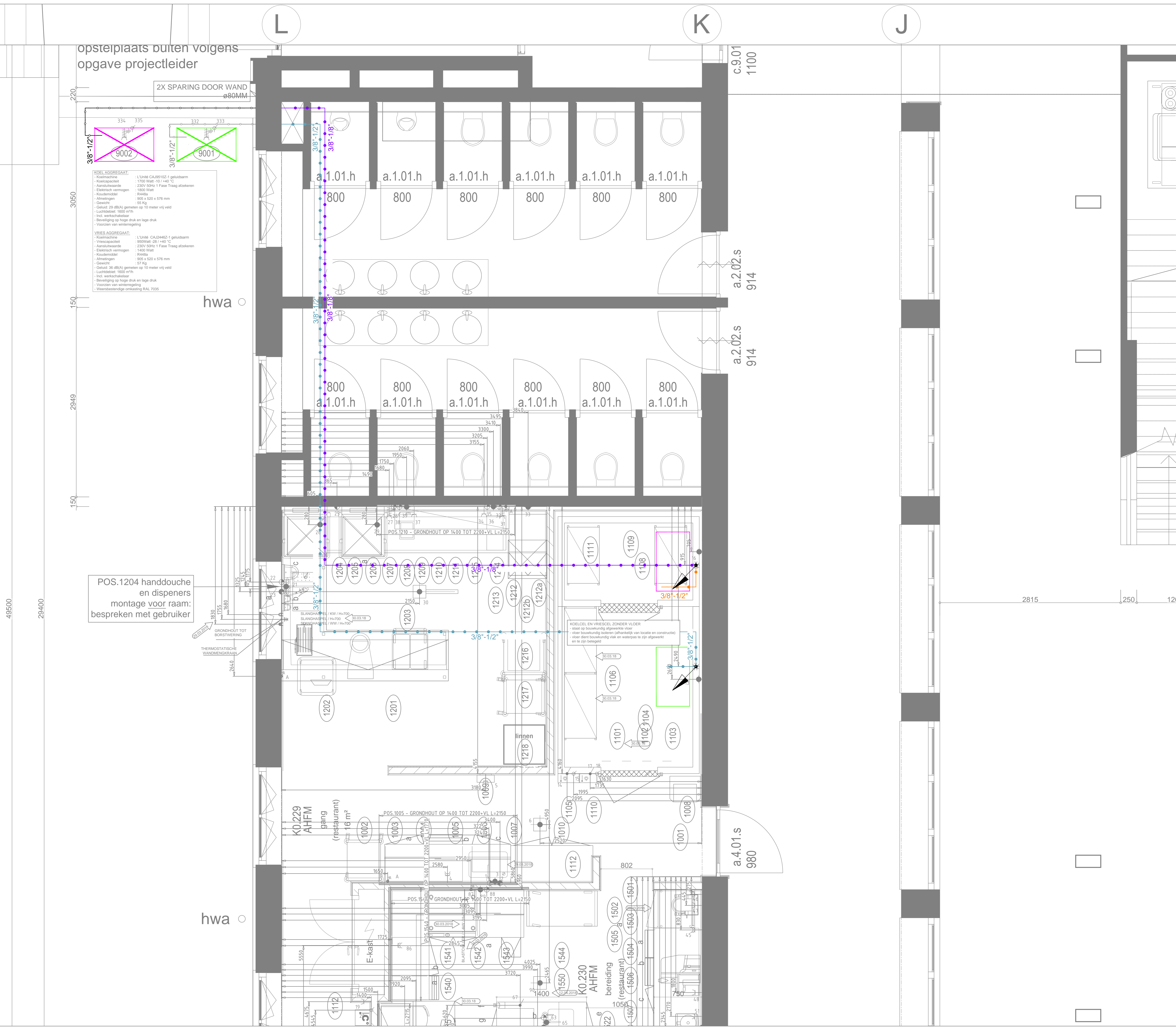
KOEL AGGREGAAT:
- Koelmachine: L'Unité CA.98102-1 geluidarm
- Koelcapaciteit: 1700 Watt/ 10 +40 °C
- Aansluitwaarde: 230V 50Hz 1 Fase 1trap afzeker
- Elektrisch vermogen: 1800 Watt
- Koelmedium: R448a
- Afmetingen: 900 x 520 x 576 mm
- Gewicht: 55 kg
- Geluid 20 dB(A) gemeten op 10 meter vrij veld
- Luchtdruk: 1600 mmHg
- Incl. werkhandleiding
- Bereiding op hoge druk en lage druk
- Voorzien van winterregeling

VRIES AGGREGAAT:
- Koelmachine: L'Unité CA.20482-1 geluidarm
- Vriescapaciteit: 950 Watt/ 28 +40 °C
- Aansluitwaarde: 230V 50Hz 1 Fase 1trap afzeker
- Elektrisch vermogen: 1400 Watt
- Koelmedium: R448a
- Afmetingen: 900 x 520 x 576 mm
- Gewicht: 57 kg
- Geluid 36 dB(A) gemeten op 10 meter vrij veld
- Luchtdruk: 1600 mmHg
- Incl. werkhandleiding
- Bereiding op hoge druk en lage druk
- Voorzien van winterregeling
- Weerbestendige omkassing RAL 7035

hwa ○

POS.1204 handdouche
en dispensers
montage voor raam:
bespreken met gebruiker

hwa ○



RENVOOI KOEL- EN VRIESLEIDINGEN

- AFNEMER VRIESOBSJECT
- VRIESLEIDING BUITEN
- VRIESLEIDING OP DE CEL
- VRIESLEIDING DOOR KRUIPRUIMTE
- AFNEMER KOELOBJECT
- KOELLEIDING BUITEN
- KOELLEIDING OP DE CEL
- KOELLEIDING DOOR KRUIPRUIMTE
- STUJLEIDING
- ZAKLEIDING

Profilnummer	Korte omschrijving	Elektra volvoert	Gas volvoert	Sanitair volvoert	Opmerking	OPMERKINGEN BOUTER
1500	Aggregaat					
1501	Vriesblok, sanitair	95	15	15	Kraan met waterstap	
1502	Vriesblok, elektrisch	95	12	15	2x dubbele wcd	
1503	Vriesblok, elektrisch	95	12	15	2x dubbele wcd	
1504	Vriesblok, elektrisch	95	12	15	2x dubbele wcd	
1505	Opmerking: materiaal koeltechniek	330	7,4	800	3,0 kW	
1506	Koelinstallatie 1kW	330	1,0	800	3,0 kW	
1507	Aansluiting	330	1,0	800	3,0 kW	

Attentie: - Dit is een Technische Advies Tekening dus geen bouwkundige-aansluitpunten- of installatie-tekening.
- Niet op tekening afzeggende en koeltechniek.
- Aansluitwerk altijd door installateur en volgens de geldende normen
- E-kabels met 1500 mm overlengte monteren
- Verlichting van afzuigkappen en verlichting van uitgifte dienen centraal opschakelbaar worden
- Toevoerleidingen moeten voorzien worden van stopkranen en terugslagkleppen
- Afvoeren moeten voorzien worden van sifbakafsluiters (in u.v. vloerputten)
- Al het leidingwerk zoveel mogelijk in wanden verwerken
- Wandcontactfopen dienen spatwaterdicht uitgevoerd te worden
- Bij een wcd. KVVV zorgt de installateur ook voor de kabel en stekker tussen apparaat en wcd.
- Voor overige afspraken zie het document: "Uitgangspunten Bouw en Techniek"

Symbool: Elektra kabel 230V Wcd 230V Aansluiting Wcd 230V door fabrikant Koel water Koelwater kabel 450V Wcd 450V Data Gas Afvoer Warm water

BOUTER v3
20.04.18