

2x mbouw WDA

2x mbouw WDA

3^e VERDIEPING

RENOUÏ GEbruIKSVERGUNNING

B60 BRANDSCHEIDING 60 MIN. (FYSIEK 30 MIN. BRANDSCHEIDING I.C.M. SPRINKLER)

B60 BRANDSCHEIDING 60 MIN. (FYSIEK 60 MIN.)

B60 BRANDSCHEIDING 60 MIN. (ZIE 1 EN 2)

(1) FYSIEK 30 MIN. ROOKSCHEIDING I.C.M. SPRINKLER

(2) FYSIEK 30 MIN. ROOKSCHEIDING I.C.M. SIDE-WALL SPRINKLERS (GLASWAND)

ALLE RUIMTEN GESPRINKLERD GEBIED

OPSTELPLAATS BRANDWEER

ZELFSLUITENDE DEUR

UITGANG

VLUCHTROUTE RECHTDOOR NAAR BENEDEN

VLUCHTROUTE RECHTDOOR NAAR BOVEN

VLUCHTROUTE NAAR RECHTS

VLUCHTROUTE NAAR LINKS

BRANDMELDCENTRALE

BRANDWEERPANEEL

BRANDSLANGHASPEL

SLOW-WHOOP (AAN PLAFOND)

HANDBRANDMELDER

BRANDWEERLIFT

NOODVERLICHTING CONFORM NEN-EN 1838

ROOKMELDER

SLEUTELKLUIS

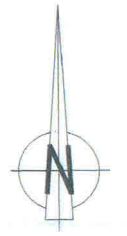
BRANDWEERINGANG

AANSLUITPUNT NATTE BLUSLEIDING

PANIEKSLUITING

ALLE VLUCHTDEUREN ZIJN TE OPENEN ZONDER LOS VOORWERP (SLEUTEL)

GEbruIKSOPPERVLAK 3082m2



| | |
|---------------------|------------------------------------|
| Gemeente Nieuwegein | Taaknr. Veiligheid & Leefbaarheids |
| Behoort bij besluit | 0267/245 |
| Ingekomen | 26-9-2012 |
| Gezien | 26-9-2012 |
| Datum | 26-9-2012 |



24 SEP 2012

2e opmerkingen tabel 3

| | |
|---|---------------|
| Project: STADSHUIS NIEUWEGEIN | |
| Opdrachtgever: GEMEENTE NIEUWEGEIN | |
| Onderwerp: | Blad: 6 |
| PLATTEGROND 3E VERDIEPING GEbruIKSVERGUNNING | Werkno.: |
| | Schaal: 1:100 |
| Datum: 20-07-2011 | Formaat: |
| Gewijzigd: A C E G | Getekend: |
| B D F H | |

DVP Diepenhorst de Vos en Partners

Prinses Alexialaan 5 2496 XA Den Haag, Telefoon 088 01 06 830

ONTVANGEN 1 2012 2011

2x inbouw WDA

RENVOOI GEBRUIKVERGUNNING

- B60 BRANDSCHEIDING 60 MIN. (FYSIEK 30 MIN. BRANDSCHEIDING I.C.M. SPRINKLER)
- B60 BRANDSCHEIDING 60 MIN. (FYSIEK 60 MIN.)
- B60 BRANDSCHEIDING 60 MIN. (ZIE 1 EN 2)

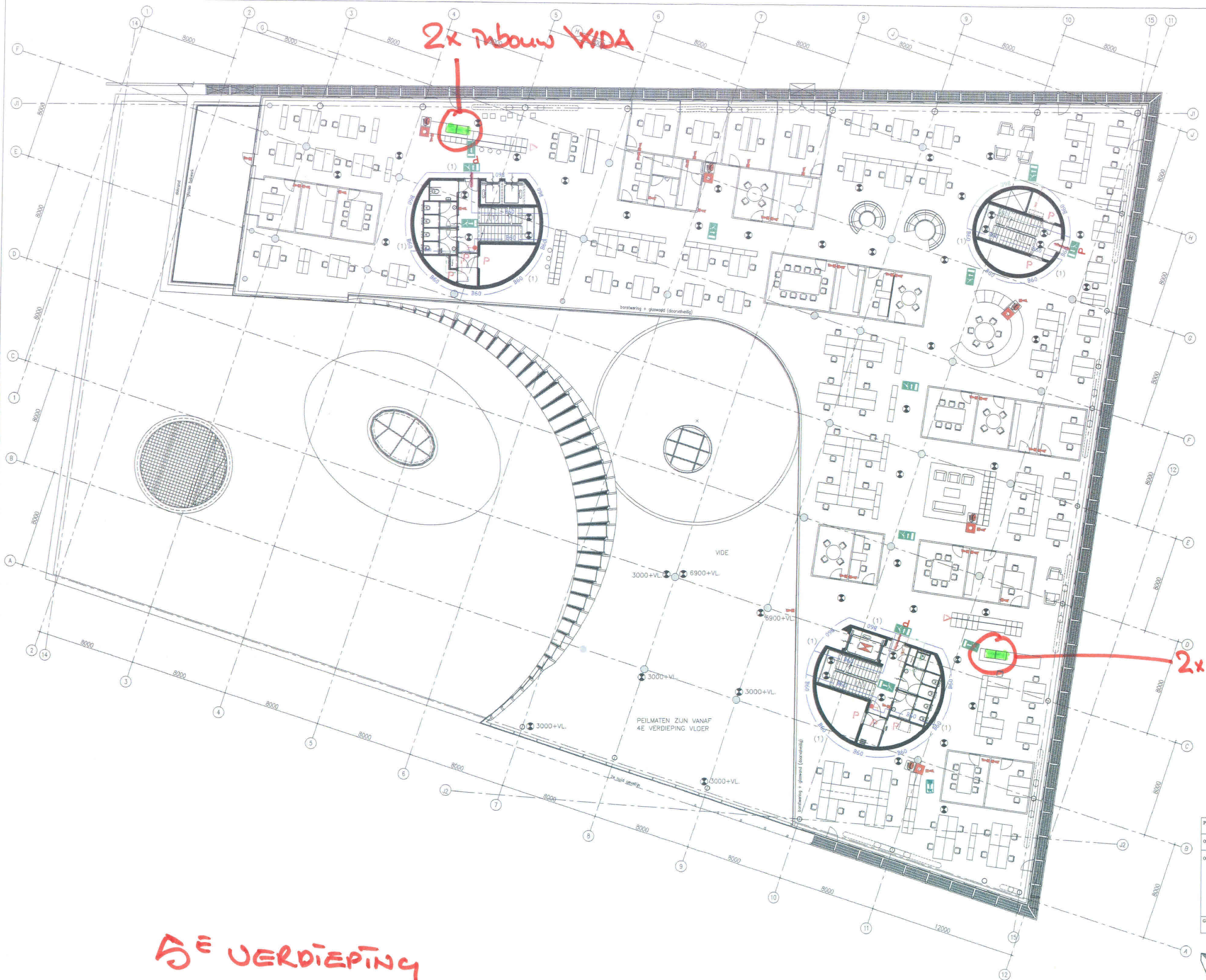
(1) FYSIEK 30 MIN. ROOKSCHEIDING I.C.M. SPRINKLER
 (2) FYSIEK 30 MIN. ROOKSCHEIDING I.C.M. SIDE-WALL SPRINKLERS (GLASWAND)

ALLE RUIMTEN GESPRINKLERD GEBIED

- OPSTELPLAATS BRANDWEER
- ZELFSLUITENDE DEUR
- UITGANG
- VLUCHTROUTE RECHTDOOR NAAR BENEDEN
- VLUCHTROUTE RECHTDOOR NAAR BOVEN
- VLUCHTROUTE NAAR RECHTS
- VLUCHTROUTE NAAR LINKS
- BRANDMELDCENTRALE
- BRANDWEERPANEEL
- BRANDSLANGHASPEL
- SLOW-WHOOP (AAN PLAFOND)
- HANDBRANDMELDER
- BRANDWEERLIFT
- NOODVERLICHTING CONFORM NEN-EN 1838
- ROOKMELDER
- SLEUTELKLUIS
- BRANDWEERINGANG
- AANSLUITPUNT NATTE BLUSLEIDING
- PANIEKSLUITING

ALLE VLUCHTDEUREN ZIJN TE OPENEN ZONDER LOS VOORWERP (SLEUTEL)

GEBRUIKSOPPERVLAK 2152m²



2x inbouw WDA

5^E VERDIEPING

| | |
|---------------------|----------------------------------|
| Gemeente Nieuwegein | Toets: Veiligheid & Leefbaarheid |
| Behoort bij besluit | CGE 2795 |
| Ingekomen | 26-9-2012 |
| Gezien | 26-9-2012 |
| Datum | 26-9-2012 |



zie opmerkinge blad 3

| | |
|--|---------------|
| Project: STADSHUIS NIEUWEGEIN | |
| Opdrachtgever: GEMEENTE NIEUWEGEIN | |
| Onderwerp: | Biad: B |
| PLATTEGROND 5E VERDIEPING GEBRUIKVERGUNNING | Werkno.: |
| | Schaal: 1:100 |
| Datum: 20-07-2011 | Formaat: |
| Gewijsgd: A C E G | Getekend: |
| B D F H | |

DVP Diepenhorst de Vos en Partners

2x inbouw WDA

2x inbouw WDA

6^E VERDIEPING

RENVOL GEBRUIKSVERGUNNING

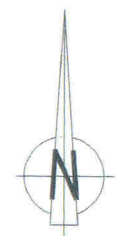
- B50 — BRANDSCHEIDING 60 MIN. (FYSIEK 30 MIN. BRANDSCHEIDING I.C.M. SPRINKLER)
- B60 — BRANDSCHEIDING 60 MIN. (FYSIEK 60 MIN.)
- B50 — BRANDSCHEIDING 60 MIN. (ZIE 1 EN 2)

- (1) FYSIEK 30 MIN. ROOKSCHEIDING I.C.M. SPRINKLER
- (2) FYSIEK 30 MIN. ROOKSCHEIDING I.C.M. SIDE-WALL SPRINKLERS (GLASWAND)

ALLE RUIMTEN GESPRINKLERT GEBIED

- OPSTELPLAATS BRANDWEER
- ZELFSLUITENDE DEUR
- UITGANG
- VLUCHTROUTE RECHTDOOR NAAR BENEDEN
- VLUCHTROUTE RECHTDOOR NAAR BOVEN
- VLUCHTROUTE NAAR RECHTS
- VLUCHTROUTE NAAR LINKS
- BRANDMELDCENTRALE
- BRANDWEERPANEEL
- BRANDSLANGHASPEL
- SLOW-WHOOP (AAN PLAFOND)
- HANDBRANDMELDER
- BRANDWEERLIJFT
- NOODVERLICHTING CONFORM NEN-EN 1838
- ROOKMELDER
- SLEUTELKLUIS
- BRANDWEERINGANG
- AANSLUITPUNT NATTE BLUSLEIDING
- PANIEKSLUITING

ALLE VLUCHTDEUREN ZIJN TE OPENEN ZONDER LOS VOORWERP (SLEUTEL)
 GEBRUIKSOPPERVLAK 2205m²



Gemeente Nieuwegein
 Besluit, Verloop, & Licentie
 Ingekleemd bij besluit: 0201223
 Gezien: 26-9-2012
 Datum: 26-9-2012



24 SEP 2012

zie opmerkingen blad 3

| | | |
|---|---|---------------|
| Project: STADSHUIS NIEUWEGEIN | | Blad: 9 |
| Opdrachtgever: GEMEENTE NIEUWEGEIN | | Werkno.: |
| Onderwerp: PLATTEGROND 6E VERDIEPING GEBRUIKSVERGUNNING | | Schaal: 1:100 |
| Datum: 26-07-2011 | | Formaat: |
| Gewijzigd: A | C | D |
| B | D | F |
| Getekend: | | |



Prinses Alexiaaan 6 2496 XA Den Haag, Telefoon 088 01 06 830