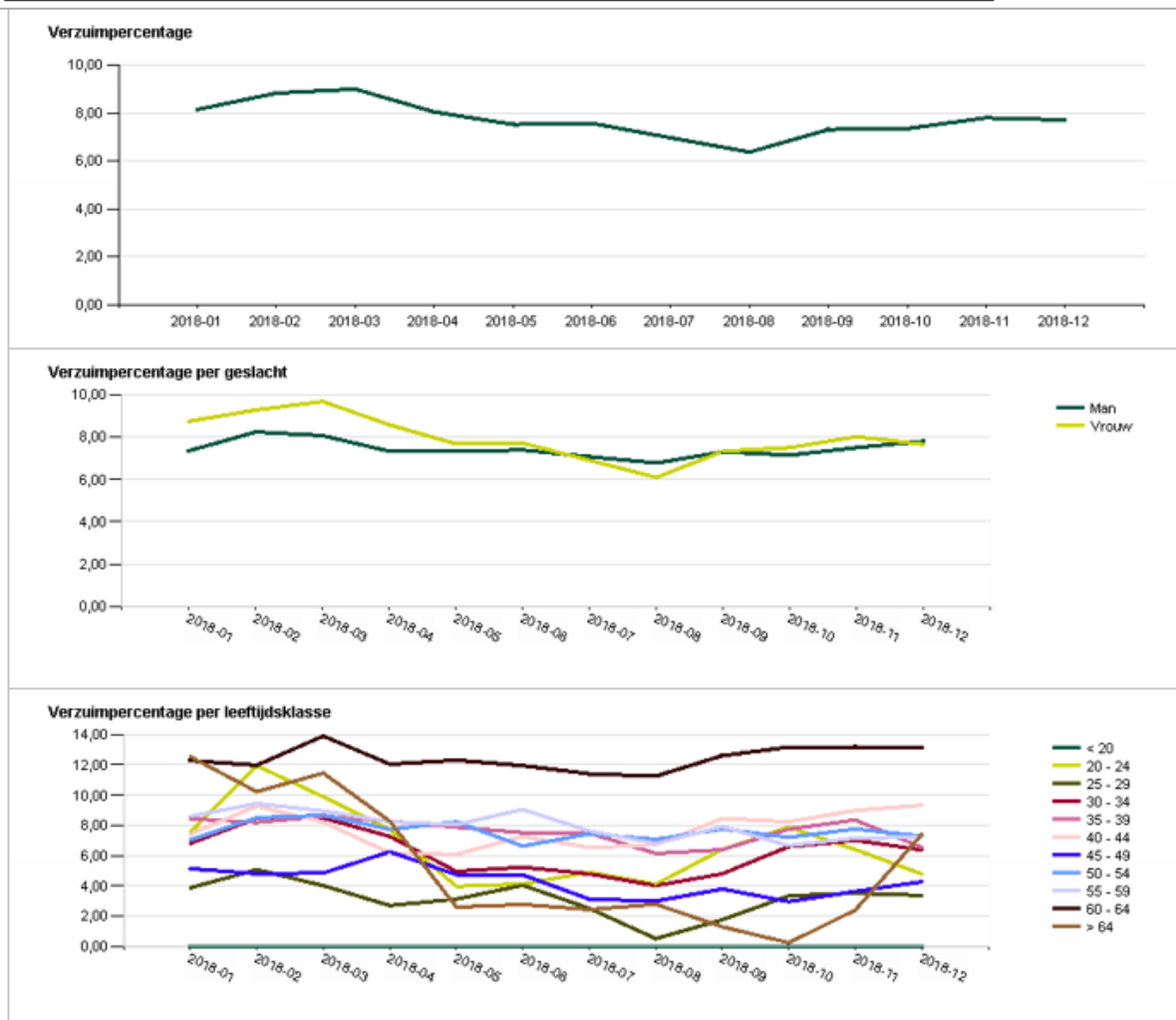


40800 - mboRijnland

		Verzuimpercentage												Totaal
		2018-01	2018-02	2018-03	2018-04	2018-05	2018-06	2018-07	2018-08	2018-09	2018-10	2018-11	2018-12	
Geslacht	Man	7,35	8,23	8,06	7,32	7,32	7,38	7,06	6,77	7,29	7,14	7,49	7,80	7,43
	Vrouw	8,74	9,27	9,67	8,57	7,67	7,70	6,89	6,09	7,32	7,49	8,01	7,65	7,90
Leeftijd klasse	< 20	0,00	0,00	0,00	0,00	0,00	0,00	0,00	0,00	0,00	0,00	0,00	0,00	0,00
	20 - 24	7,53	11,93	9,88	7,70	3,97	4,11	4,90	4,10	6,40	7,88	6,40	4,79	6,60
	25 - 29	3,87	5,07	4,01	2,70	3,12	4,04	2,51	0,51	1,76	3,34	3,52	3,37	3,09
	30 - 34	6,80	8,47	8,48	7,26	4,96	5,23	4,79	4,01	4,80	6,59	7,00	6,37	6,22
	35 - 39	8,43	8,19	8,59	8,29	7,88	7,51	7,48	6,14	6,39	7,74	8,35	6,54	7,60
	40 - 44	7,43	9,27	8,21	6,17	6,08	7,27	6,53	6,72	8,45	8,24	8,98	9,33	7,71
	45 - 49	5,13	4,80	4,85	6,25	4,74	4,73	3,12	2,99	3,79	2,96	3,63	4,28	4,27
	50 - 54	7,04	8,51	8,67	7,73	8,22	6,62	7,44	7,07	7,75	7,20	7,75	7,29	7,60
	55 - 59	8,60	9,43	8,95	8,24	8,04	9,05	7,62	6,80	7,90	6,66	7,15	7,23	7,97
	60 - 64	12,28	11,97	13,90	12,03	12,31	11,94	11,40	11,25	12,60	13,17	13,18	13,17	12,44
	> 64	12,53	10,22	11,45	8,28	2,60	2,77	2,43	2,78	1,29	0,24	2,40	7,41	5,43
Totaal		8,15	8,83	9,00	8,05	7,52	7,57	6,96	6,37	7,31	7,35	7,80	7,71	7,71

verzuimpercentage



40800 - mboRijnland

		Meldingsfrequentie												Totaal
		2018-01	2018-02	2018-03	2018-04	2018-05	2018-06	2018-07	2018-08	2018-09	2018-10	2018-11	2018-12	
Geslacht	Man	1,47	1,51	1,29	0,74	0,56	0,56	0,20	0,18	1,02	0,87	1,26	1,03	0,89
	Vrouw	1,68	1,63	1,47	0,84	0,53	0,73	0,28	0,24	1,21	1,22	1,48	1,02	1,02
Leeftijd klasse	< 20	0,00	0,00	0,00	0,00	0,00	0,00	0,00	0,00	0,00	0,00	0,00	0,00	0,00
	20 - 24	3,48	2,27	0,00	0,73	0,34	0,71	0,41	0,35	0,63	0,98	0,68	2,55	1,08
	25 - 29	2,07	2,02	1,76	1,06	0,71	1,61	0,15	0,00	1,03	1,41	1,47	1,54	1,23
	30 - 34	1,74	2,02	1,65	0,95	0,51	0,63	0,09	0,41	1,66	1,85	1,34	1,30	1,18
	35 - 39	1,83	1,20	1,37	1,00	0,69	1,22	0,34	0,08	1,76	1,43	1,48	0,90	1,10
	40 - 44	2,15	2,19	1,14	0,82	0,51	0,46	0,29	0,14	1,20	1,32	1,53	1,24	1,07
	45 - 49	1,31	1,71	1,38	0,93	0,31	0,68	0,36	0,25	1,13	0,89	1,58	0,65	0,93
	50 - 54	1,51	1,50	1,58	1,06	0,53	0,60	0,29	0,28	1,34	0,88	1,75	0,80	1,01
	55 - 59	1,51	1,45	1,39	0,70	0,68	0,51	0,15	0,19	0,98	0,84	1,38	0,72	0,87
	60 - 64	1,35	1,31	1,42	0,46	0,57	0,55	0,28	0,25	0,65	1,00	0,98	1,06	0,82
> 64	0,33	0,35	1,41	0,29	0,00	0,29	0,00	0,00	1,09	0,33	1,13	2,42	0,61	
Totaal		1,60	1,59	1,41	0,80	0,54	0,67	0,25	0,21	1,14	1,09	1,40	1,02	0,97

meldingsfrequentie

