



Rijkswaterstaat
Ministerie van Infrastructuur en Waterstaat

Inlichtingenbijeenkomst

RVC Nieuw



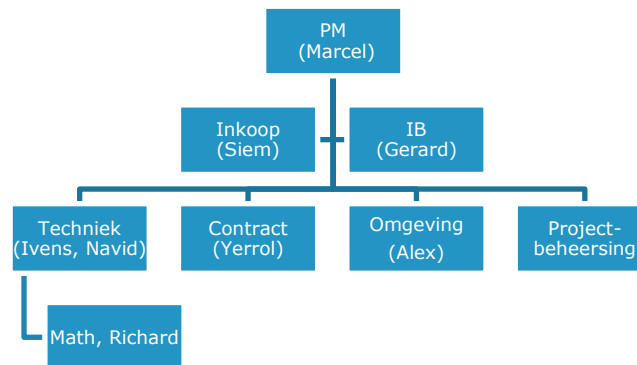
Agenda

- 14:00 - 15:30 Algemene inlichtingenbijeenkomst
 - Voorstelronde
 - Projectdoelstellingen
 - Planning aanbesteding
 - Planning uitvoering
 - Contractbeheersing
 - Contractvorm
 - Indienen inschrijving
 - Technische specs op hoofdlijnen
- 15:30 Aanwijzing (twee groepen)



Voorstelronde

- DVM Vaarwegen B
- 15 fte
- Werkpakket:
 - op 5 verkeersposten onderhoud/vernieuwing VTS-systemen
 - grote projecten: CCTV en RVC-NIEUW
- IPM-structuur voor dit project:





Projectdoelstellingen

1. Een betrouwbare goed werkende verkeerspost
2. Kwaliteit (werkomstandigheden, weinig storingen, enz.)
3. Duurzaamheid
4. Tijdigheid

Randvoorwaarde: Veiligheid

Positionering project (grof:)

- scheiden verkeerspost / tunnel
- **renovatie gebouwen/terreinen + GGI + desks + marifoonmast**
- Inhuizen en integratie (VTS-)systemen



Planning aanbesteding

Datum	Activiteit
29 januari 2018	Algemene inlichtingen en 1 ^e aanwijzing
12 februari 2018	2 ^e aanwijzing
14 februari 2018	Publicatie 1 ^e NvI
14 maart 2018	Deadline voor het stellen van vragen
21 maart 2018	Publicatie 2 ^e NvI
11 april 2018	Deadline voor het indienen van inschrijvingen
ca. 18 mei 2018	Publicatie gunningsbeslissing



Planning uitvoering

- Milestones:
 - 15 juni 2018: definitieve gunning
 - 01 november 2018: Aanvragen omgevingsvergunning
 - 01 november 2018: Proefopstelling bediendesck/console gereed
 - 01 september 2019: Mijlpaal werkzaamheden Gebouw B afgerond
 - 01 april 2020: einde verbouwing en start 5 jarig onderhoud

- Boetes op mijlpalen / dag
- Bonus indien Mijlpaal Gebouw B eerder wordt gehaald



Contractbeheersing

Professionele samenwerking met ieder in zijn kracht in lijn met marktvisie:

"We leven ons in en houden rekening met elkaars rol en positie. We handelen vanuit gelijkwaardigheid in de relatie."

- Opdrachtgever en opdrachtnemer ipv aannemer
- Oplossingsvrijheid aan en kennis van de markt
- Daartegenover ook aantonen dat aan eisen wordt voldaan aan Rijkswaterstaat

"We spreken elkaar aan op opportunistisch gedrag, zoals ongefundeerd onder de kostprijs inschrijven, (te) minimale kwaliteitsinvulling realiseren of onrealistische risicomarges hanteren."

Project op hoofdlijnen

- Ontwerp, uitvoering & (beperkt) onderhoud verkeerpost in Drechtunnelgebouw



- (fysieke) scheiding tunnelgebouw wordt verzorgd alsmede aansluiting glasvezelnetwerk
 - Kantoorgebouw werkplekken vernieuwen
 - Tunnelgebouw Verkeerspost inrichten met technische ruimte
 - Parkeer terrein inrichten
 - Mast te Duivelseiland aanbrengen
- Ontwerp & realisatie: architectonisch (vergunning & (raam)vormgeving), civiele (terrein), bouwkundige (isolatie & afwerking), inrichting (gezondheid, veiligheid en ergonomie), installaties (klimaat, werkdesks, energie (zonnepanelen), informatiesystemen)



Werkwijze

inhoud

- Multidisciplinair: integraal functioneren met interne en externe raakvlakken
- Integraal aangetoonde oplossing en het pad er naar toe
- Coördinatie Opdrachtgever:
 - Ontwerp en contracteren nevenaannemers (resultaat in contract)
 - Voorzitten raakvlak overleggen
- Coördinatie Opdrachtnemer:
 - Werkdesk proefopstelling
 - Na afronding gebouw B (huismeesterschap, V&G, planning logistiek, (uitvoerings-)ontwerp)
 - Technische ondersteuning Opdrachtnemer bij de installatie en integratie van de taak gebonden systemen op stelpost



Beheersing en betaling

- Rijkswaterstaat zorgt voor een risico gestuurde beheersing van het contract: Systeemgerichte Contractbeheersing (SCB). Hierbij maakt Rijkswaterstaat optimaal gebruik van het gecertificeerd kwaliteitssysteem dat de opdrachtnemer heeft en toetst met de contractstukken (mn VSP) als kader.

<https://www.rijkswaterstaat.nl/zakelijk/zakendoen-met-rijkswaterstaat/werkwijzen/werkwijze-in-gww/systeemgerichte-contractbeheersing.aspx>

- Gecombineerd met inhoudelijke toetsen cf. ANNEX: ontwerpen ter toetsing (m.u.v. architectonisch ontwerp), SAT protocollen en inbedrijfsstelling installaties ter acceptatie.



Contractvorm

Het contract heeft de volgende rangorde:

- de Basisovereenkomst;
- de Vraagspecificatie (VSP = “hoe” en VSE = “wat”);
- de bij de Vraagspecificatie gevoegde annexen;
- de UAV-GC 2005;
- de Aanbieding;
- de Documenten als bedoeld in § 1 sub d UAV-GC 2005, voor zover die door de Opdrachtnemer ter kennis zijn gebracht van de Opdrachtgever.



Indienen van een inschrijving

- Inschrijvingsbiljet
 - UEA + Aanvullende eigenverklaring
 - Referentieprojecten
 - Model K-verklaring
 - Verplichtingen milieu- sociaal- en arbeidsrecht
 - Verklaring inzake ruimtelijke kwaliteit en vormgeving
 - Concept staat van ontleding
 - Plan van Aanpak (EMVI)
 - CO2-ambitie
-
- Bij combinanten: I&B paragraaf 2.3.1 lid 5
 - Digitale ondertekening



Technische specificatie op hooflijnen

Overzicht projectlocatie:

De projectlocatie bestaat uit vier delen:

- **Gebouw A**
Nieuwe entree, kantoren en de calamiteitenruimte WNZ
- **Gebouw B**
Operationele ruimte verkeersleiders, technische ruimten en loopbrug met vluchtroute
- **Buitengebied gebouw Drechttunnel**
Parkeerplaatsen, fietsenstalling en NSA ruimte
- **Buitengebied Duivelseiland**
Mast en CVR

Gezien de kritieke functie van het Drechttunnelgebouw is voor het gebouw en het buitengebied een locatiebeveiligingsplan (LBP) opgesteld. Het LBP wordt na gunning aan de ON ter beschikking gesteld.



Gebouw A

High lights:

- Heeft een eigen klimaatsysteem, dus gescheiden van gebouw B;
- Op de begane grond komt een nieuwe entree ook geschikt voor minder valide. Geeft toegang tot zowel gebouw A als tot gebouw B;
- Op de eerste etage komt een pantry en douche- / kleedruimte;
- Op de begane grond komt de calamiteitenruimte voor WNZ. In tegenstelling tot wat nu in het contract staat dient de calamiteitenruimte ook te zijn voorzien van een groot overzichtsscherm en een ellips vormige vergadertafel. Komt in de nota van inlichtingen;
- In de hal van de nieuwe entree komt een meldingen paneel. De meldingen dienen zichtbaar te zijn voor iedereen die het gebouw binnenkomt.
- De oude ingang komt te vervallen;



Gebouw B

Highlights:

- Heeft een eigen klimaatsysteem;
- De loopbrug wordt voorzien van een vluchtweg;
- De gehele etage, m.u.v. de entree na de loopbrug, de toiletten en de lockerruimte wordt voorzien van een computervloer;
- De operationele ruimte voor de verkeersleiders dient te worden voorzien van consoles die speciaal voor hen zijn ontworpen. De specificaties van de consoles zitten in het contract;
- De gevel van de operationele ruimte dient te worden vervangen door een gevel waarbij de ramen onder een hoek van 15 graden staan;
- In de systeemruimte dienen alle ICT-systemen te worden geplaatst, dus ook de beveiligingssystemen;
- De glasbewassingsinstallatie is toegankelijk vanaf het buitenterrein van het gebouw, dus niet vanuit de operationele ruimte;



Gebouw B (vervolg)

Highlights:

- Naast de systeemruimte bevinden zich in dit gebouw: een UPS ruimte, stroomverdelerruimte en een luchtbehandelingsruimte. De NSA ruimte komt op het buitenterrein;
- De vloer en het dak worden vanaf de bovenkant geïsoleerd;
- Het dak wordt voorzien van zonnepanelen.



Buitengebied gebouw Drechttunnel.

Highlights:

- Om het gebouw staat een hek. Achter het hek 2 van elkaar gescheiden parkeerterreinen, een overdekte fietsenstalling met 2 laadpalen voor elektrische fietsen en de nieuwe entree van het gebouw;
- Het ene parkeerterrein, rechts van het gebouw, dient te beschikken over 14 parkeerplaatsen voor auto's inclusief 2 laadpalen voor elektrische auto's. Het andere parkeerterrein, links van het gebouw, dient plaats te bieden aan nog eens 6 parkeerplaatsen. Bovendien wordt op dit terrein ook de NSA ruimte geplaatst;

Bijzonderheden:

De gemeente gaat starten met de herinrichting van het gebied. Dit heeft impact op de locatie Drechttunnel. Denk hierbij aan: inrichting, toegang, groenvoorziening etc.. Hiervoor is een stelpost opgenomen in het contract.



Buitengebied Duivelseiland.

Highlights:

- Hier komt een mast t.b.v. de marifoon en eventuele andere antennes.
- Hier komt een systeemhuisje t.b.v. netwerk en systemen te staan. Het systeemhuisje dient te worden gebouwd conform de specificatie van de zogenaamde Centrale VICnet Ruimte (CVR). De marifoon in de mast dient te worden aangesloten op het marifoonsysteem in de CVR.

Bijzonderheden:

De exacte locatie van de mast en de CVR is nog niet bekend.



Netwerk RVC Nieuw (belangrijk raakvlak)

- In analogie met fysieke scheiding van tunnelbouw, zal ook het netwerk van RVC Nieuw worden gescheiden van tunnelgebouw;
- Hiermee krijgt RVC Nieuw een eigen redundante aansluiting op het glasvezelnetwerk van Rijkswaterstaat (NNV netwerk);
- Scheiding van het netwerk valt, evenals die van het gebouw, buiten de scope van dit project en zal door ON Vast Onderhoud Tunnel worden uitgevoerd;
- In tegenstelling tot scheiding van het gebouw, zal de scheiding van het netwerk niet vóór aanvang realisatie gereed zijn. Reden: Systeemruimte dient eerst gereed te zijn voordat scheiding van het netwerk volledig kan worden afgerond.



Vragen?