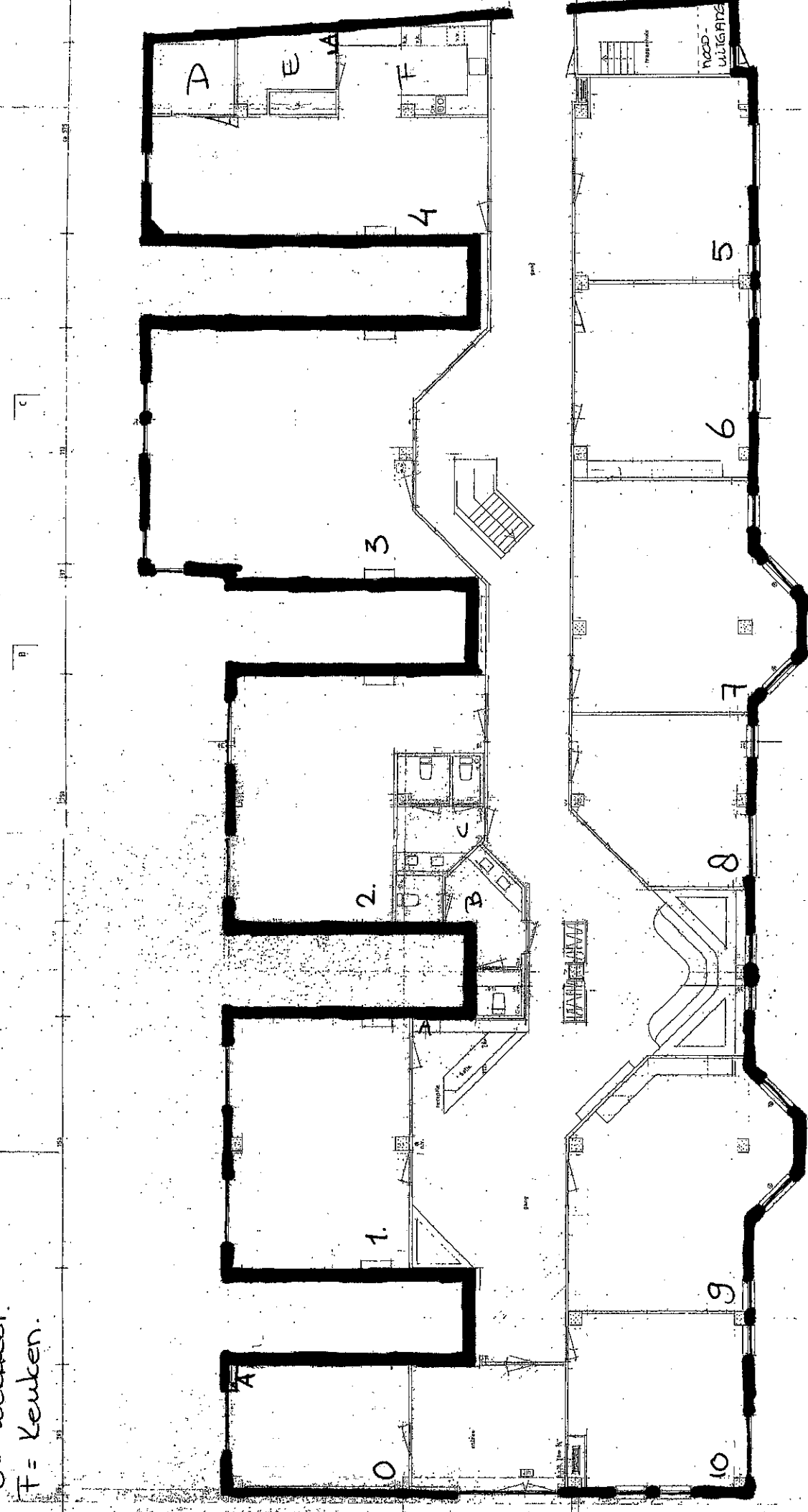


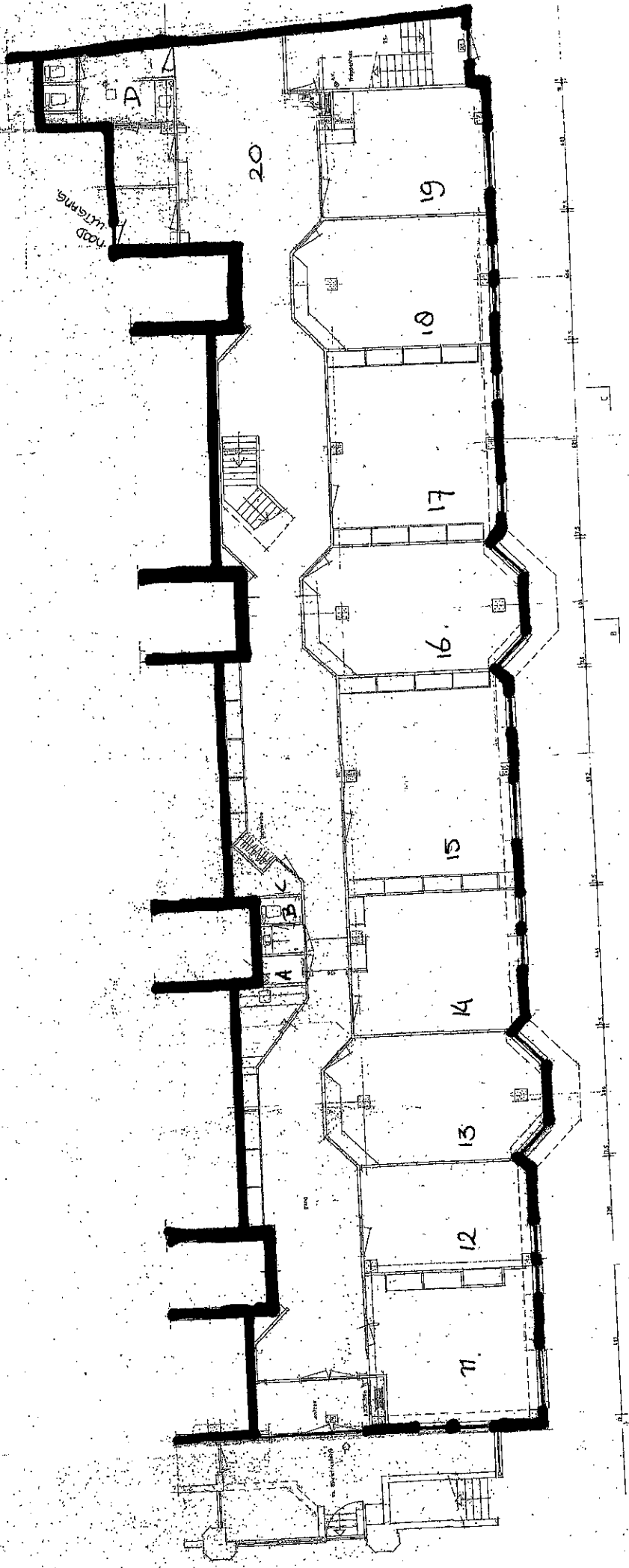
- A = meterkast.
- B = Dames w.c.
- C = Heren w.c.
- D = voorraakast.
- E = Werkkast.
- F = Keuken.

Eerste straatje van Best
 Begane grond (Hoofdingang).



dit. 2003

Eerste straatje van Best
Beneden verdieping



- A = weekkast
- B = Dames w.c.
- C = meterkast
- D = Heren w.c.

okt. 2003

okt. 2003

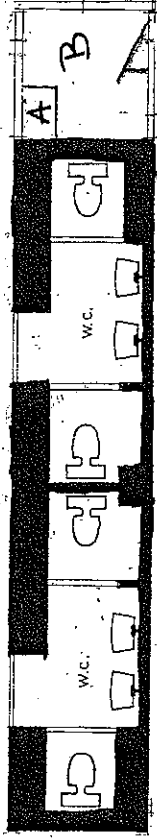
30

Trappenhuis
Barberplaats

hall

lift

37



31

32

33

34

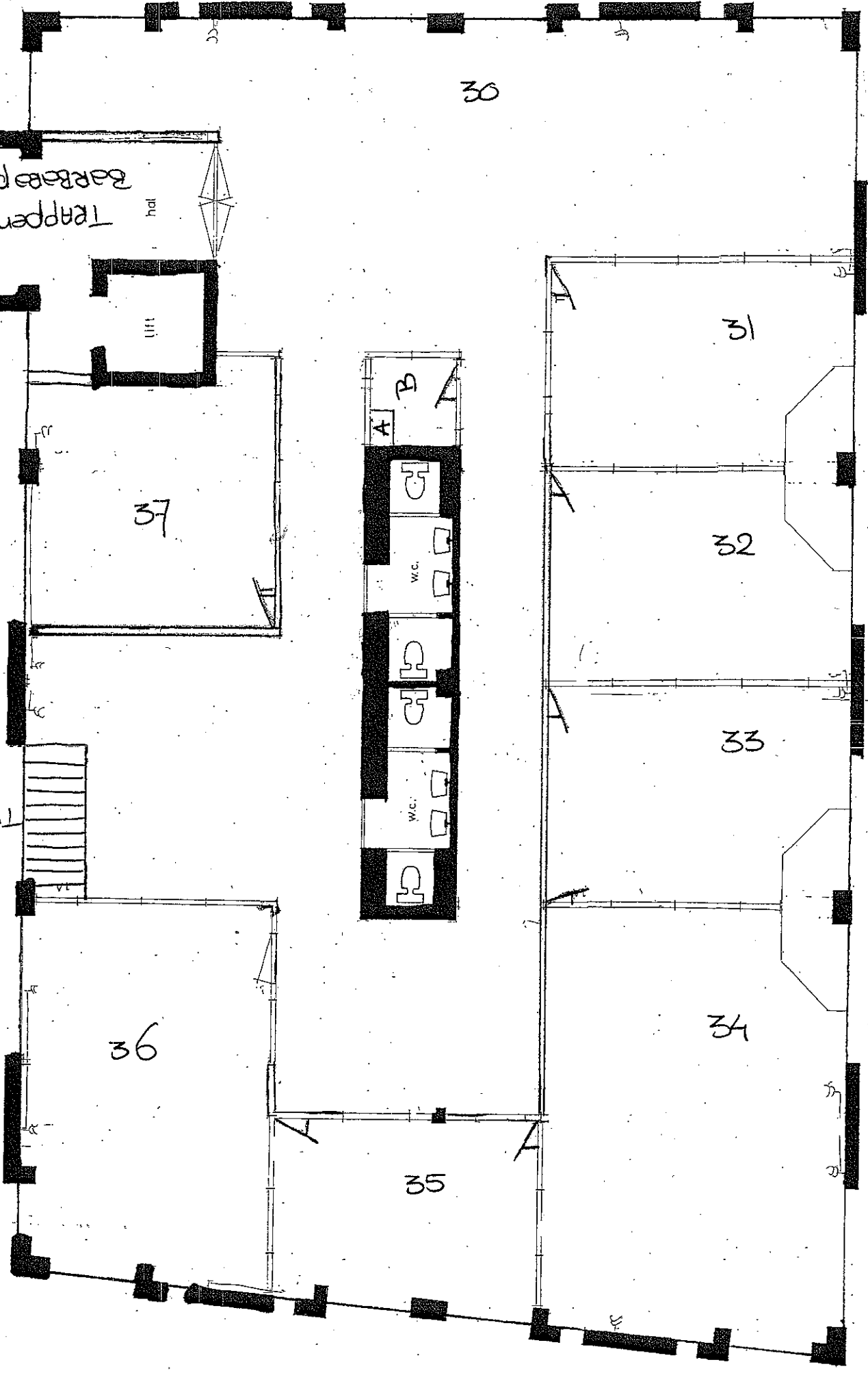
35

36

Barberplaats nr. 7

TRAPP

A = meterkast
B = Keuken



Barbaraplaats nr. 5.

A = meterkast

B = Keuken + repro Orde

Treppenhuys
Barbaraplaats

okt. 2003

