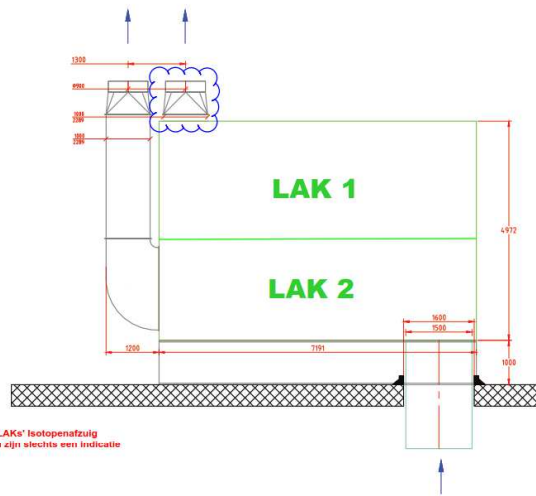
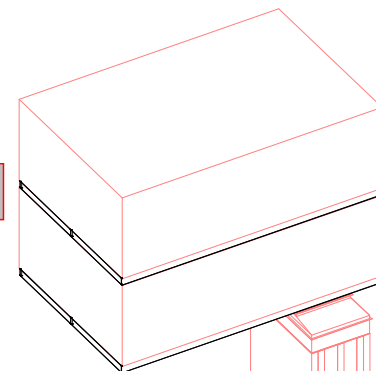


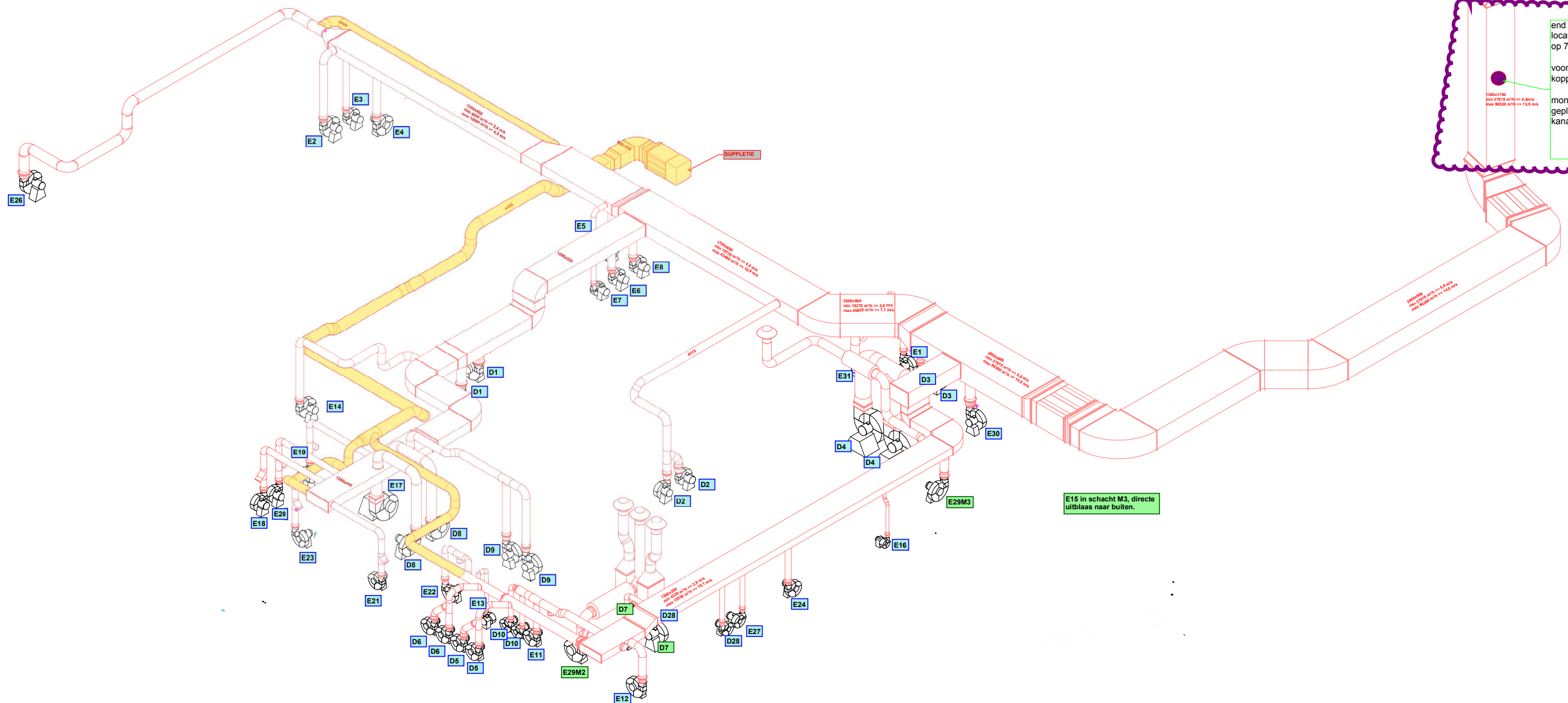
Principe opstelling LAK's isotopenafzuig  
N.B.: maatvoeringen zijn slechts een indicatie



UITBLAASKOKERS LAK OP DAK: 4 STUKS ø800  
minimale uitblaasnelheid = 10 m/s  
=> minimale luchtvoersnelheid = 22910 m³/h  
Bij 2 ventilatoren inbedrijf dus minimaal 45820 m³/h benodigd,  
benodigde suppletie is dan 45820-37815 = 7465 m³/h.



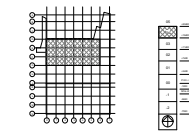
end of pipemeting.  
locatie geplaatst in kanaal  
op 7e verdieping bwdl F  
voorzieningen 2xE+2xD  
koppelen op datanetwerk  
monitoring- en meetunit  
geplaatst in ruimte naast  
kanaal / locatie meetpunt



E15 in schacht M3, directe  
uitblaas naar buiten.

TER INFO d.d. 21/04/17  
OVERZICHT KANAALWERK ISOTOPENAFZUIG  
4e VERDIEPING IC EN BOUWDEEL

13-12-2017  
Locaties stackmonitorsysteem  
Locatie bij benadering



TER INFORMATIE	
<p><b>VUmc</b></p> <p>ADRES: De Boelelaan 1117, 1081 HX Amsterdam</p> <p>ARCHITECT: Wegerinck</p> <p>SOONDERING: De Boelelaan 1117, 1081 HX Amsterdam</p> <p>CONTRACT: 13-12-2017</p> <p>BEVALIJD: 13-12-2017</p> <p>PERMISIE: 13-12-2017</p> <p>OPDRACHT: Afblaaskanaal isotopen lab 4e verd. IC en schacht bouwdeel F VUmc Imaging / Diagnostic center te Amsterdam</p>	<p>PROJECT: 601715</p> <p>FORMAAT: 36"x42"</p> <p>TEKENING: XXXX</p>