

Project : Rottekade
Dossier : 2011-034
Locatie : Rotterdam

Datum test : 30-8-2011
Bodem hoogte : -1.9 m. t.o.v. N.A.P.

SONDERING:

GH1354

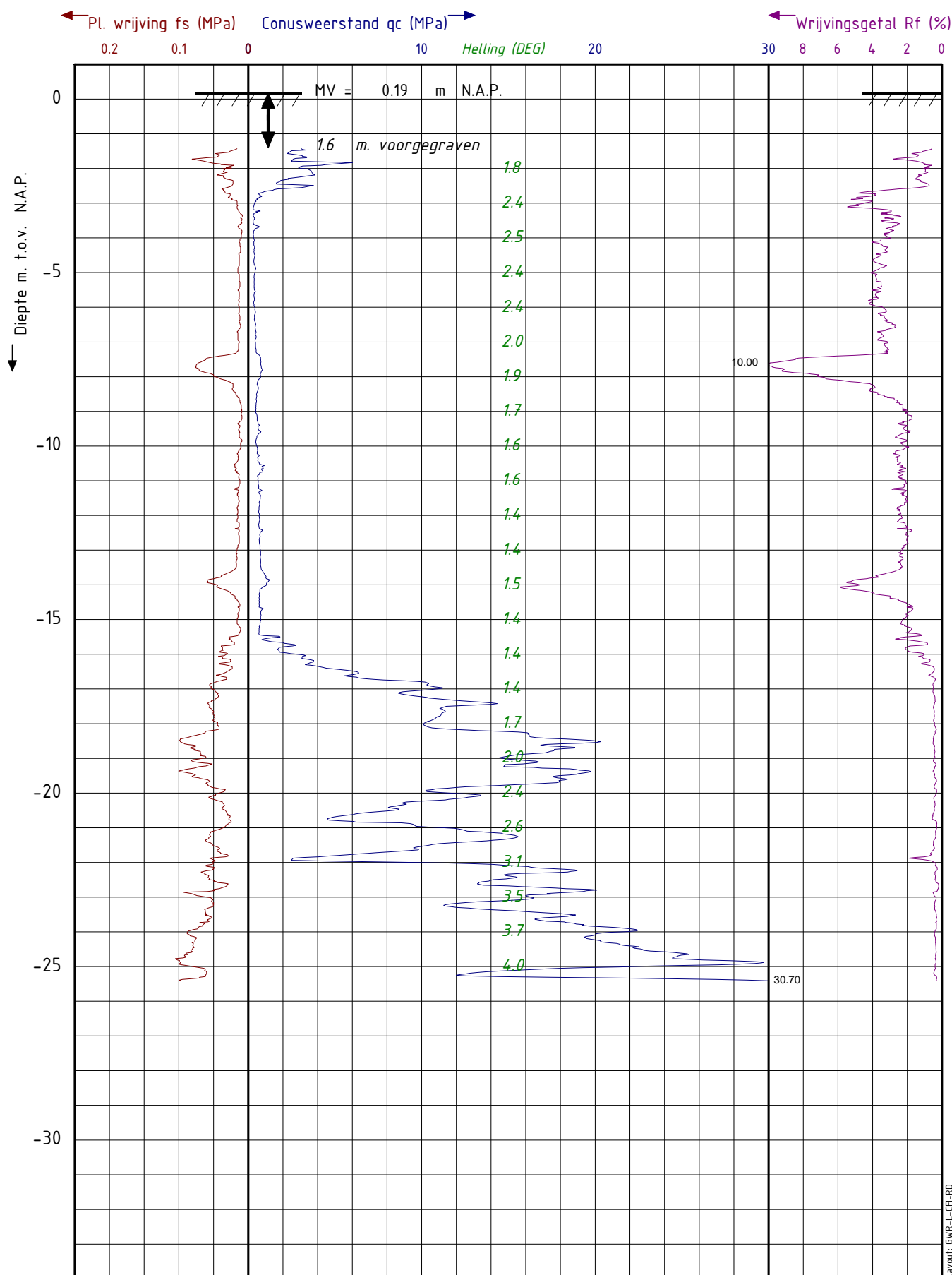
Paraaf 1:

coördinaten in RD-stelsel
X : 92886.83 Y : 438022.69

Opmerking 1:

Pagina 1/1





Project : Rottekade
 Dossier : 2011-034
 Locatie : Rotterdam

Datum test : 24-5-2011
 MV. hoogte : 0.19 m. t.o.v. N.A.P.

coördinaten in RD-stelsel
 X : 92892.88 Y : 438054.76

Opmerking 1:

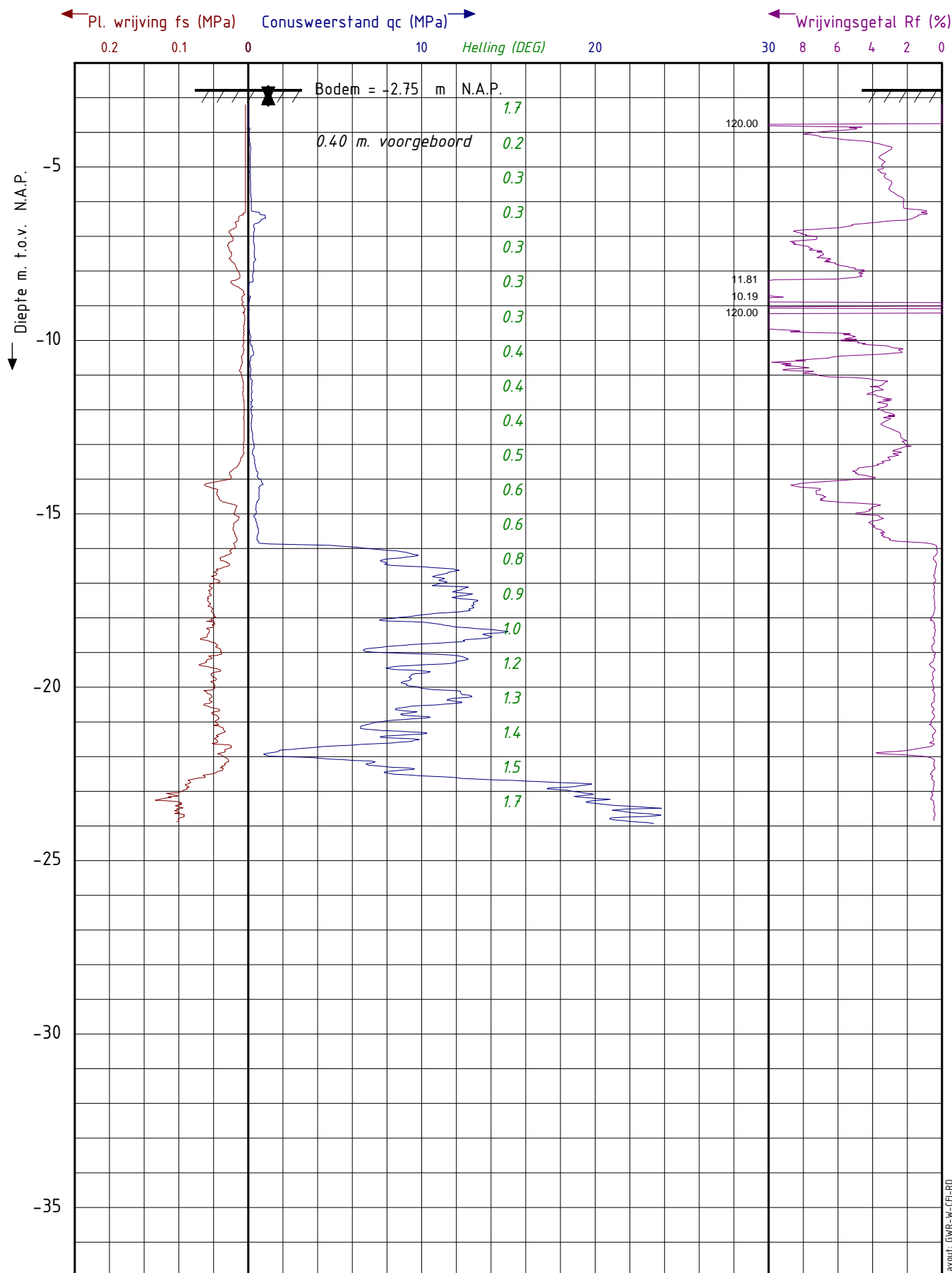
SONDERING:

GH1355

Paraaf 1:

Pagina 1/1





Project : Rottekade
 Dossier : 2011-034
 Locatie : Rotterdam

Datum test : 29-8-2011
 Bodem hoogte : -2.75 m. t.o.v. N.A.P.

SONDERING:

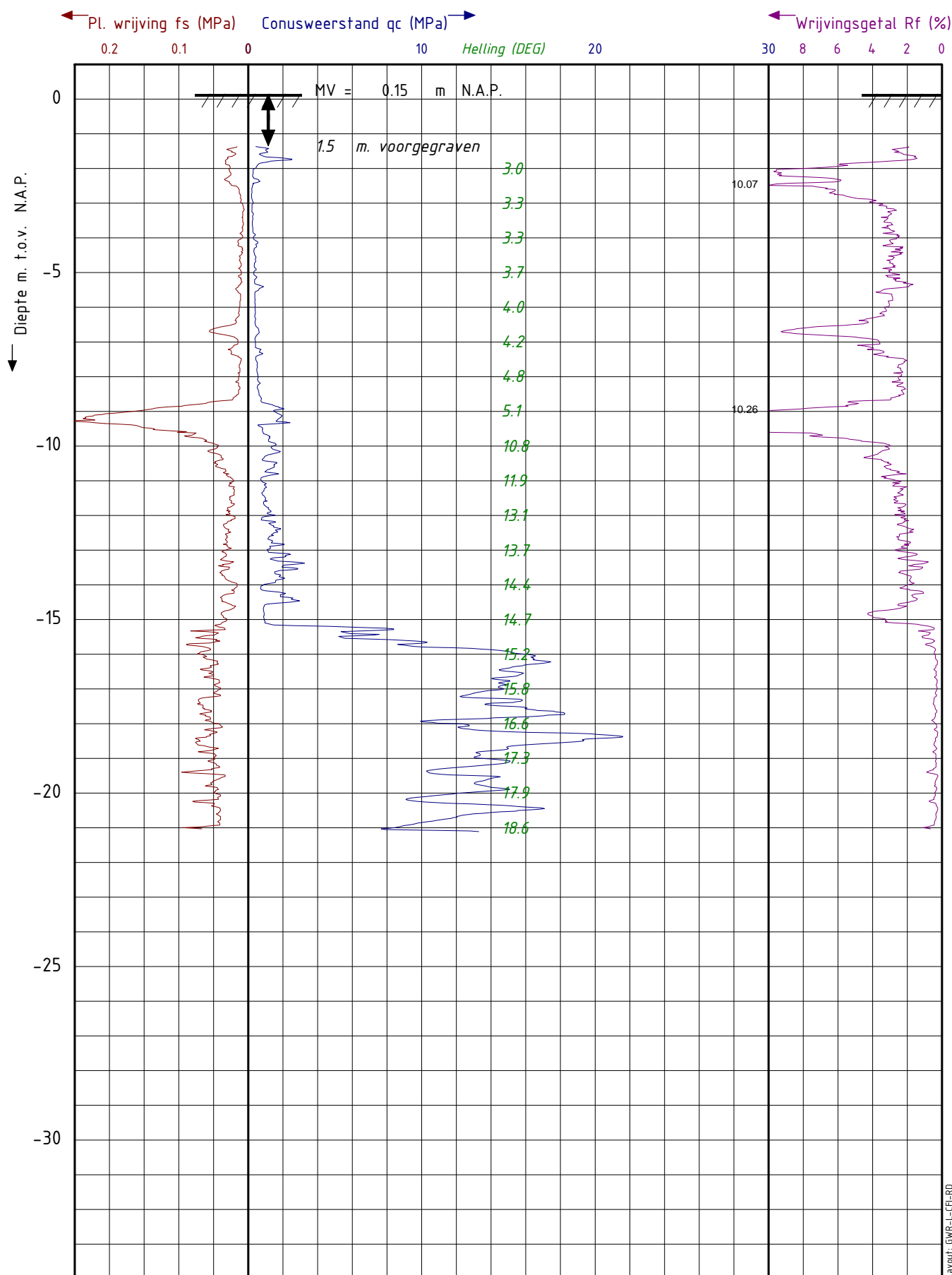
coördinaten in RD-stelsel
 X : 92904.40 Y : 438091.27

GH1356

Paraaf 1:

Opmerking 1:

Pagina 1/1



Project : Rottekkade
 Dossier : 2011-034
 Locatie : Rotterdam

Datum test : 24-5-2011
 MV. hoogte : 0.15 m. t.o.v. N.A.P.

SONDERING:

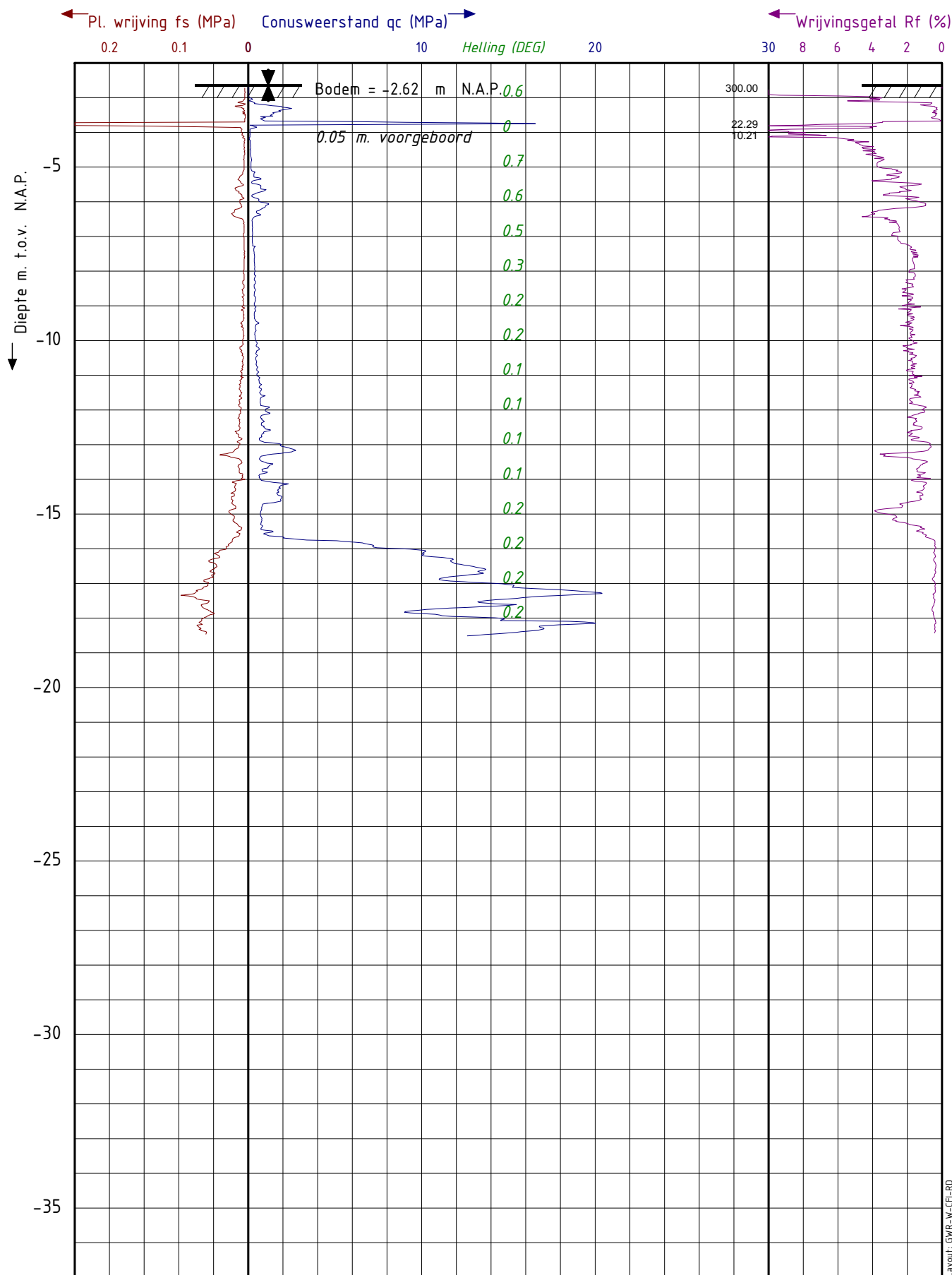
GH1357

Paraaf 1:

coördinaten in RD-stelsel
 X : 92898.27 Y : 438124.46

Opmerking 1:

Pagina 1/1



Project : Rottekade
 Dossier : 2011-034
 Locatie : Rotterdam

Datum test : 19-8-2011
 Bodem hoogte : -2.62 m. t.o.v. N.A.P.

SONDERING:

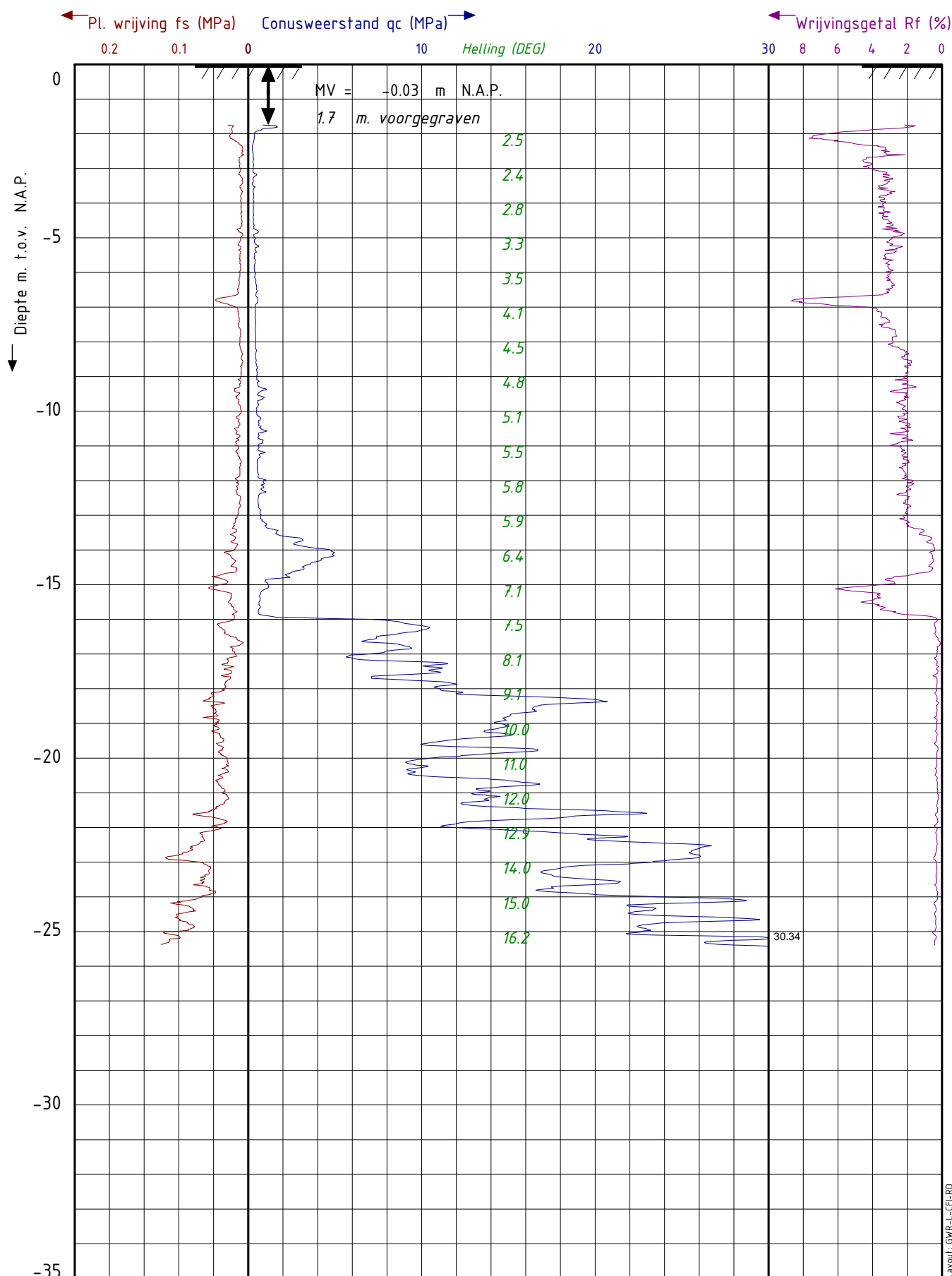
GH1358

Paraaf 1:

coördinaten in RD-stelsel
 X : 92912.82 Y : 438140.56
 Opmerking 1:

Pagina 1/1





Project : Rottekade
 Dossier : 2011-034
 Locatie : Rotterdam

Datum test : 24-5-2011
 MV. hoogte : -0.03 m. t.o.v. N.A.P.

SONDERING:

GH1359

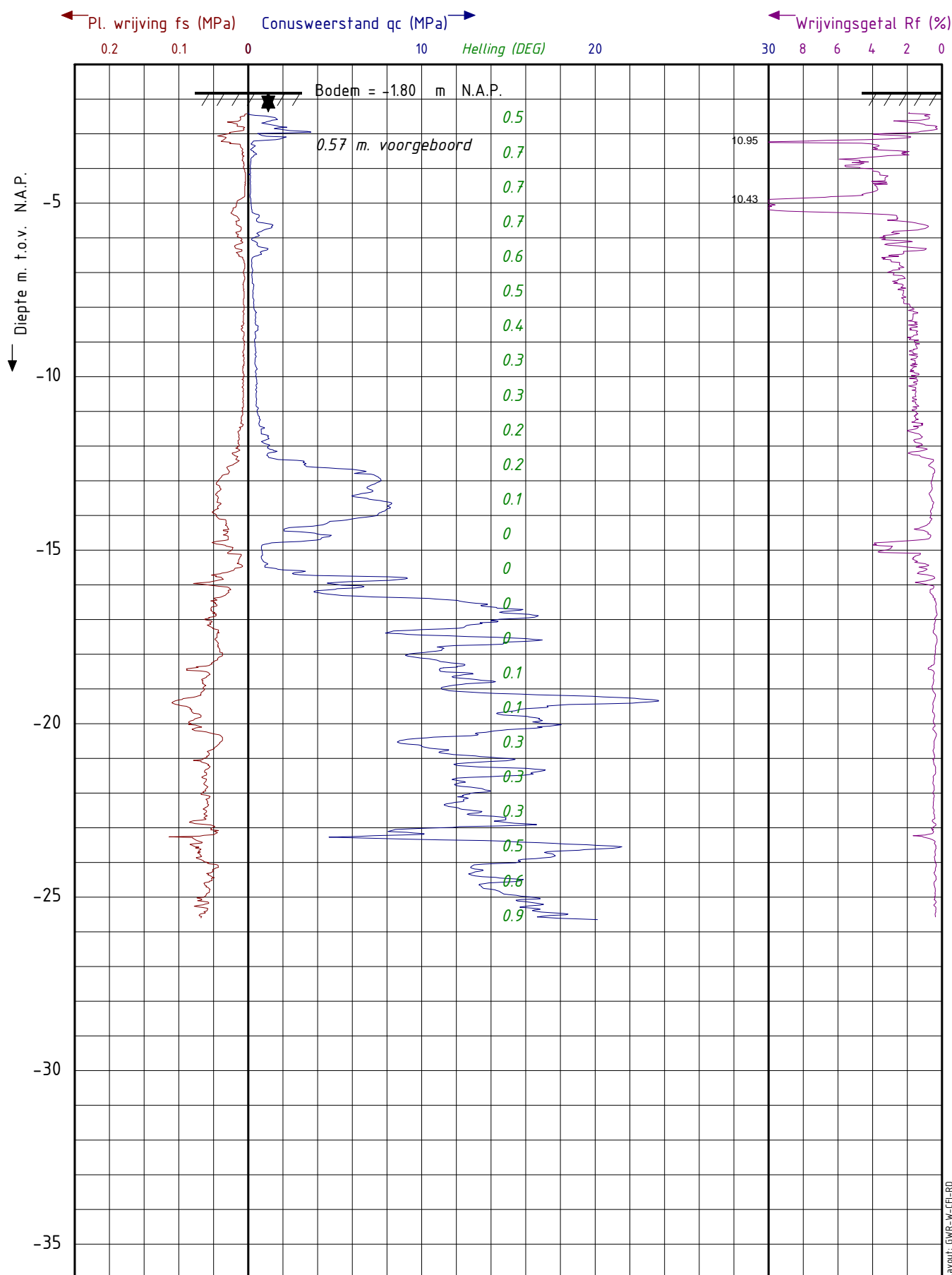
Paraaf 1:

coördinaten in RD-stelsel
 X : 92908.43 Y : 438164.06

Opmerking 1:

Pagina 1/1





Project : Rottekade
 Dossier : 2011-034
 Locatie : Rotterdam

Datum test : 22-8-2011
 Bodem hoogte : -1.8 m. t.o.v. N.A.P.

SONDERING:

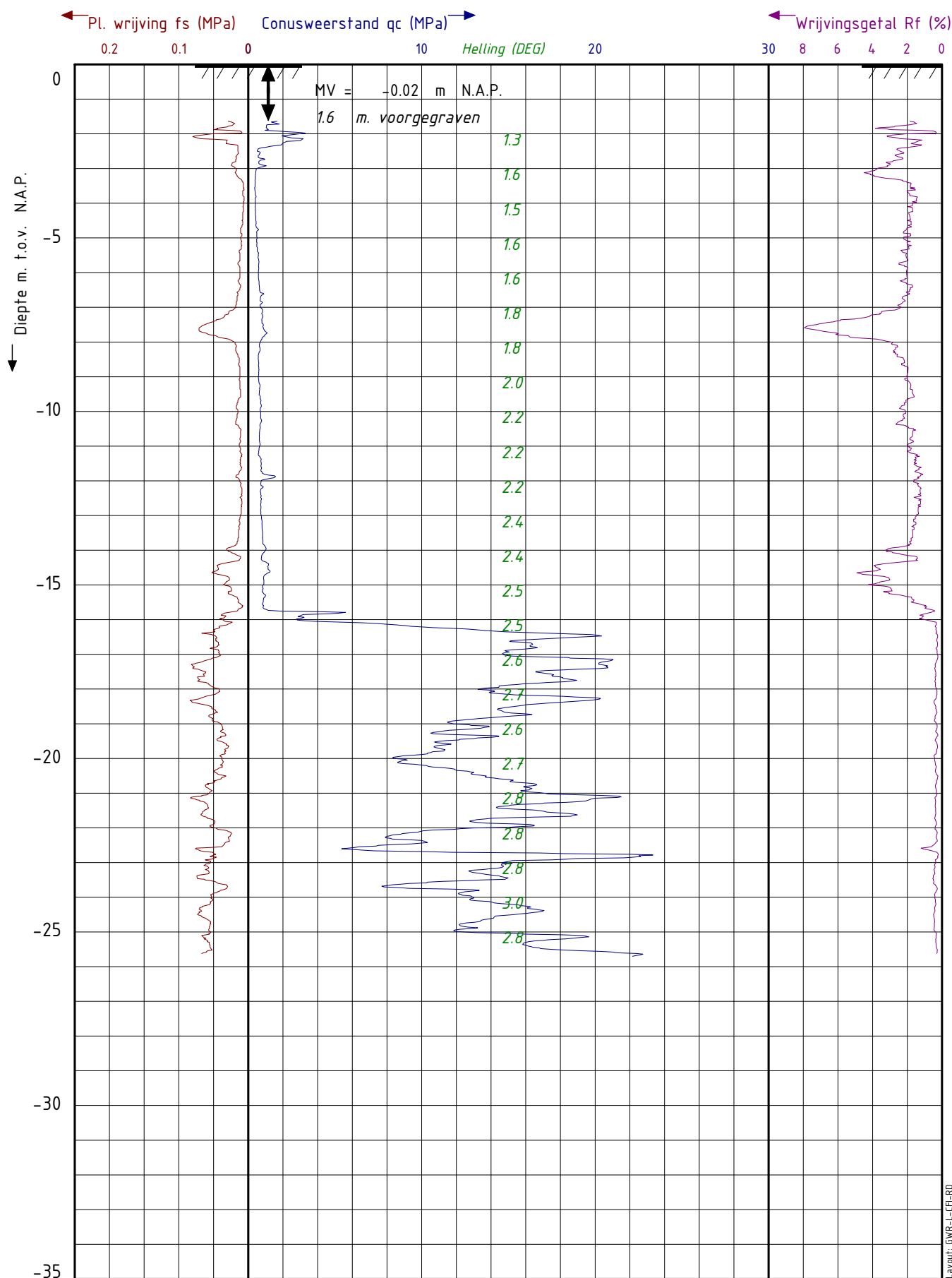
coördinaten in RD-stelsel
 X : 92938.36 Y : 438200.25

GH1360

Paraaf 1:

Opmerking 1:

Pagina 1/1



Project : Rottekade
 Dossier : 2011-034
 Locatie : Rotterdam

Datum test : 20-5-2011
 MV. hoogte : -0.02 m. t.o.v. N.A.P.

SONDERING:

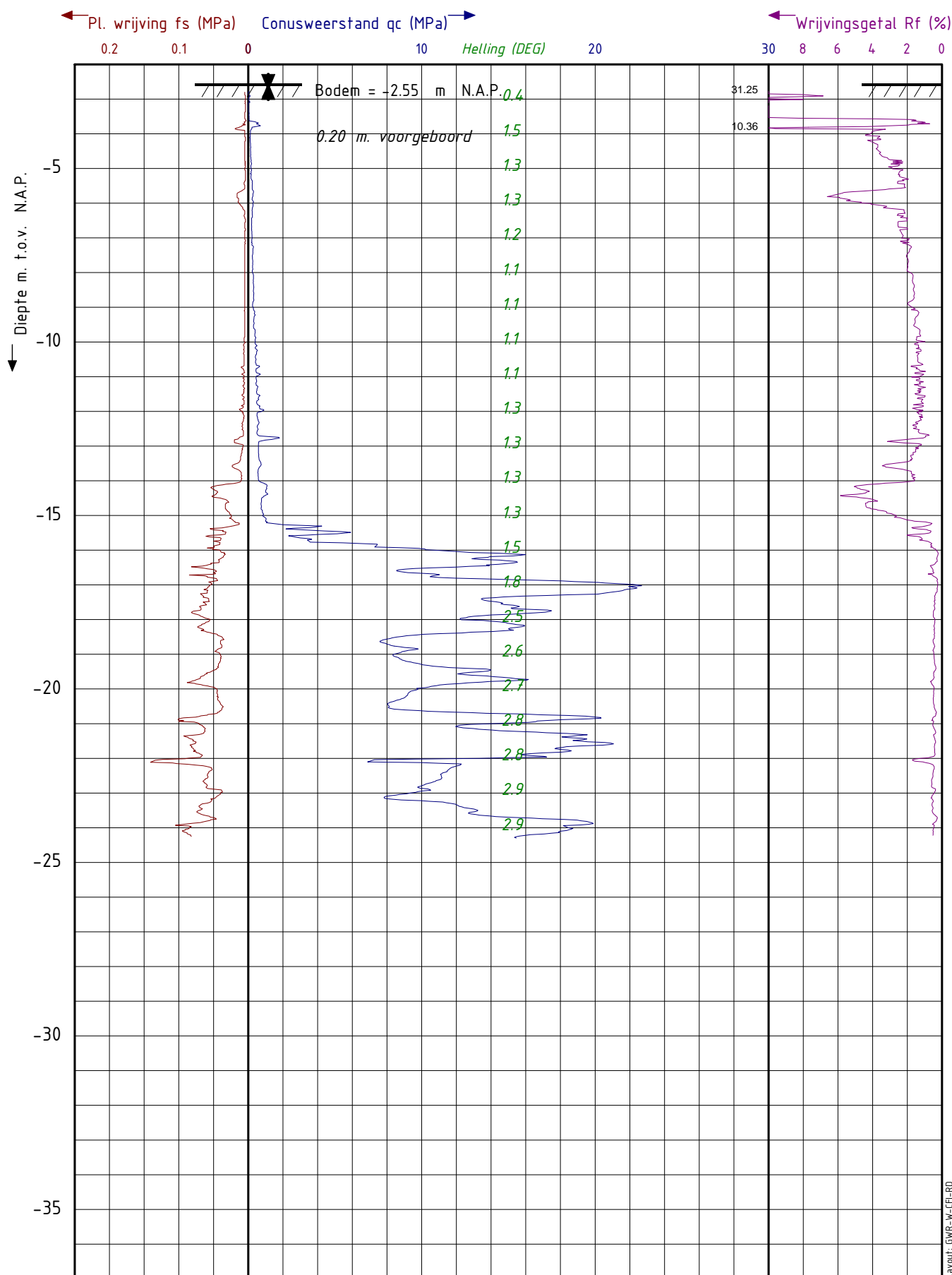
GH1361

Paraaf 1:

coördinaten in RD-stelsel
 X : 92950.70 Y : 438231.59
 Opmerking 1:

Pagina 1/1





Project : Rottekade
Dossier : 2011-034
Locatie : Rotterdam

Datum test : 22-8-2011
Bodem hoogte : -2.55 m. t.o.v. N.A.P.

SONDERING:

coördinaten in RD-stelsel
X : 92972.03 Y : 438247.08

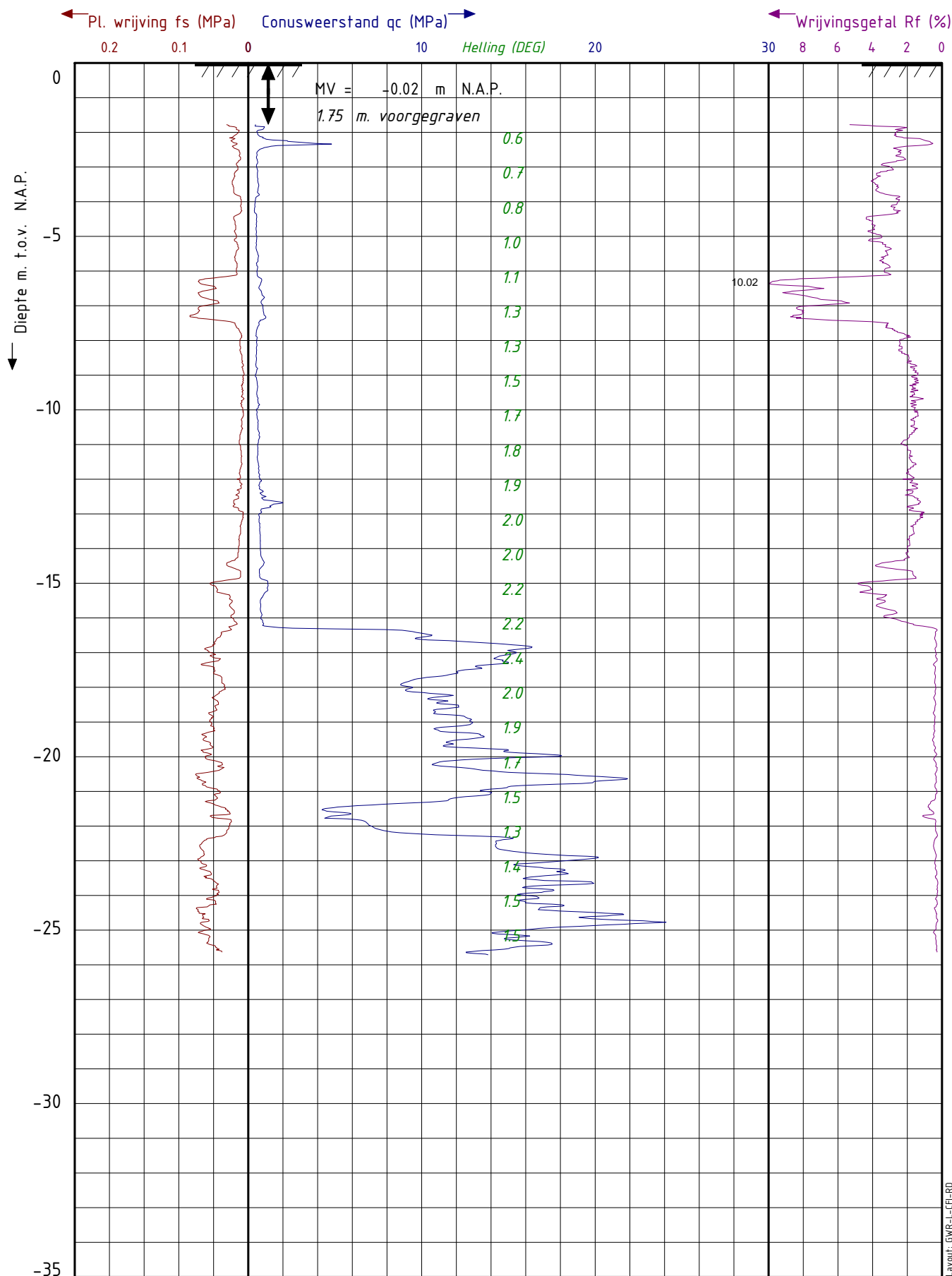
GH1362

Paraaf 1:

Opmerking 1:

Pagina 1/1





Project : Rottekade
 Dossier : 2011-034
 Locatie : Rotterdam

Datum test : 20-5-2011
 MV. hoogte : -0.02 m. t.o.v. N.A.P.

SONDERING:

GH1363

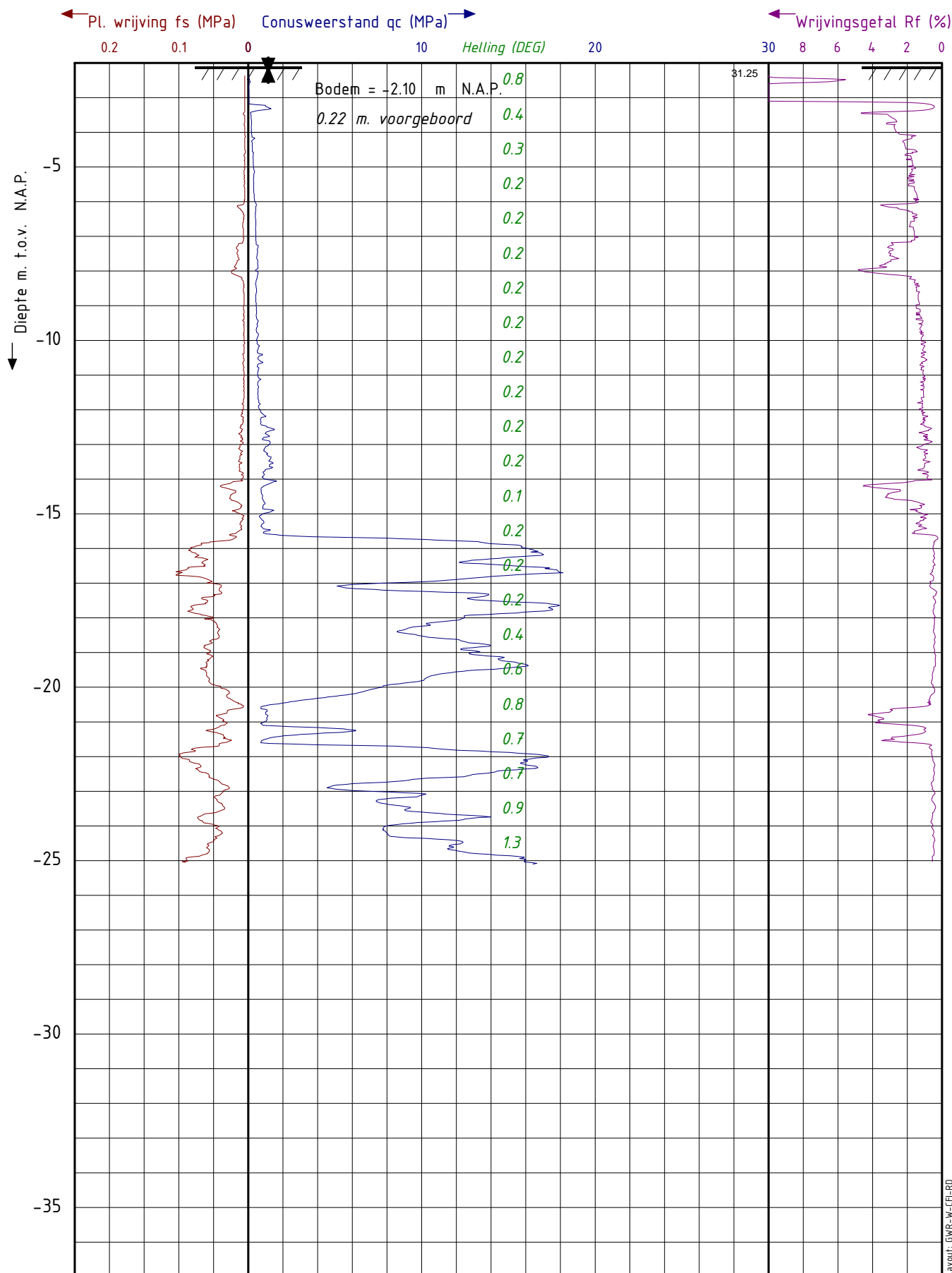
Paraaf 1:

coördinaten in RD-stelsel
 X : 92979.44 Y : 438276.07

Opmerking 1:

Pagina 1/1





Project : Rottekade
Dossier : 2011-034
Locatie : Rotterdam

Datum test : 22-8-2011
Bodem hoogte : -2.1 m. t.o.v. N.A.P.

SONDERING:

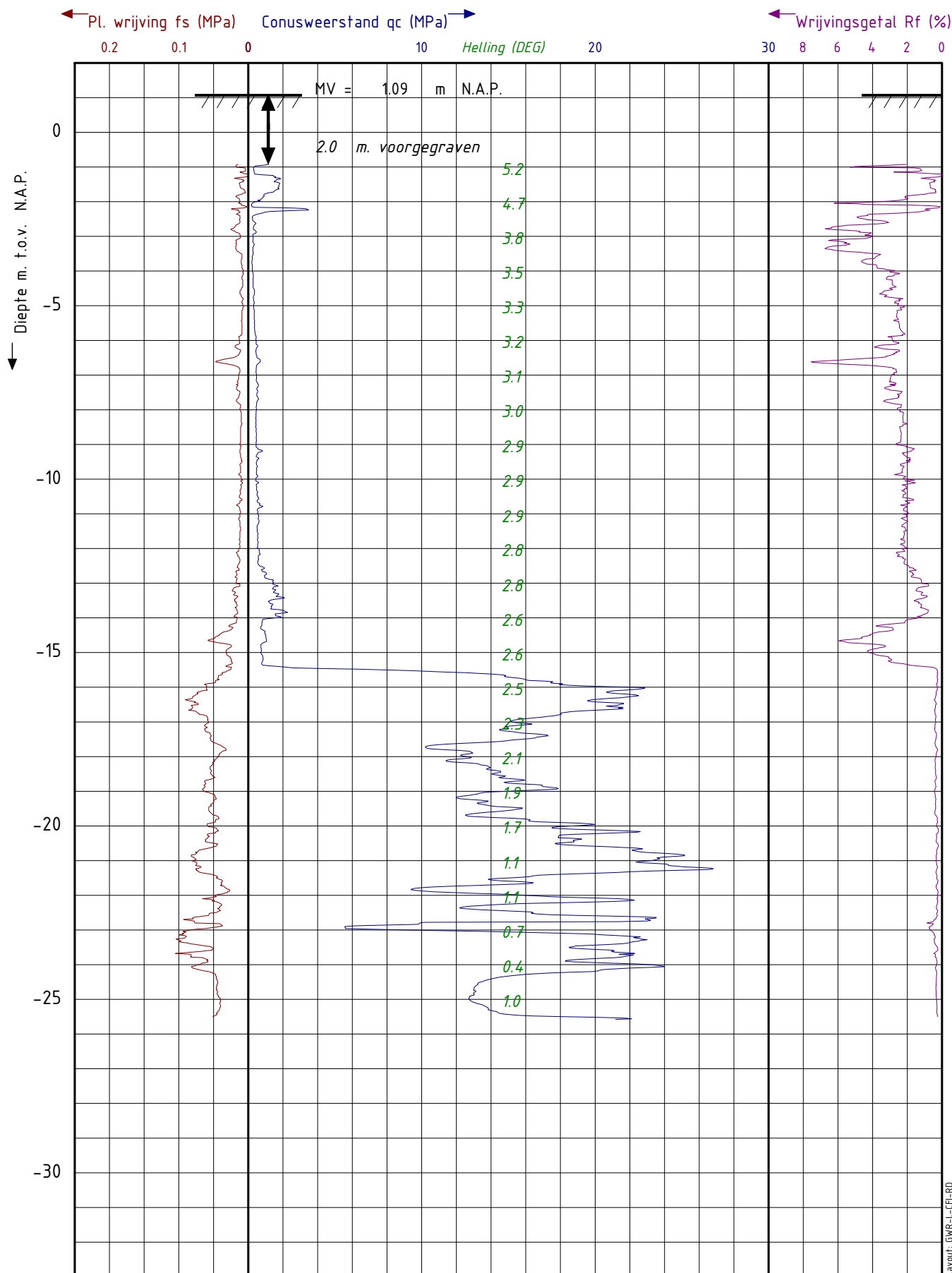
GH1364

Paraaf 1:

coördinaten in RD-stelsel
X : 92996.96 Y : 438296.70

Opmerking 1:

Pagina 1/1



Project : Rottekade
Dossier : 2011-034
Locatie : Rotterdam

Datum test : 20-5-2011
MV. hoogte : 1.09 m. t.o.v. N.A.P.

SONDERING:

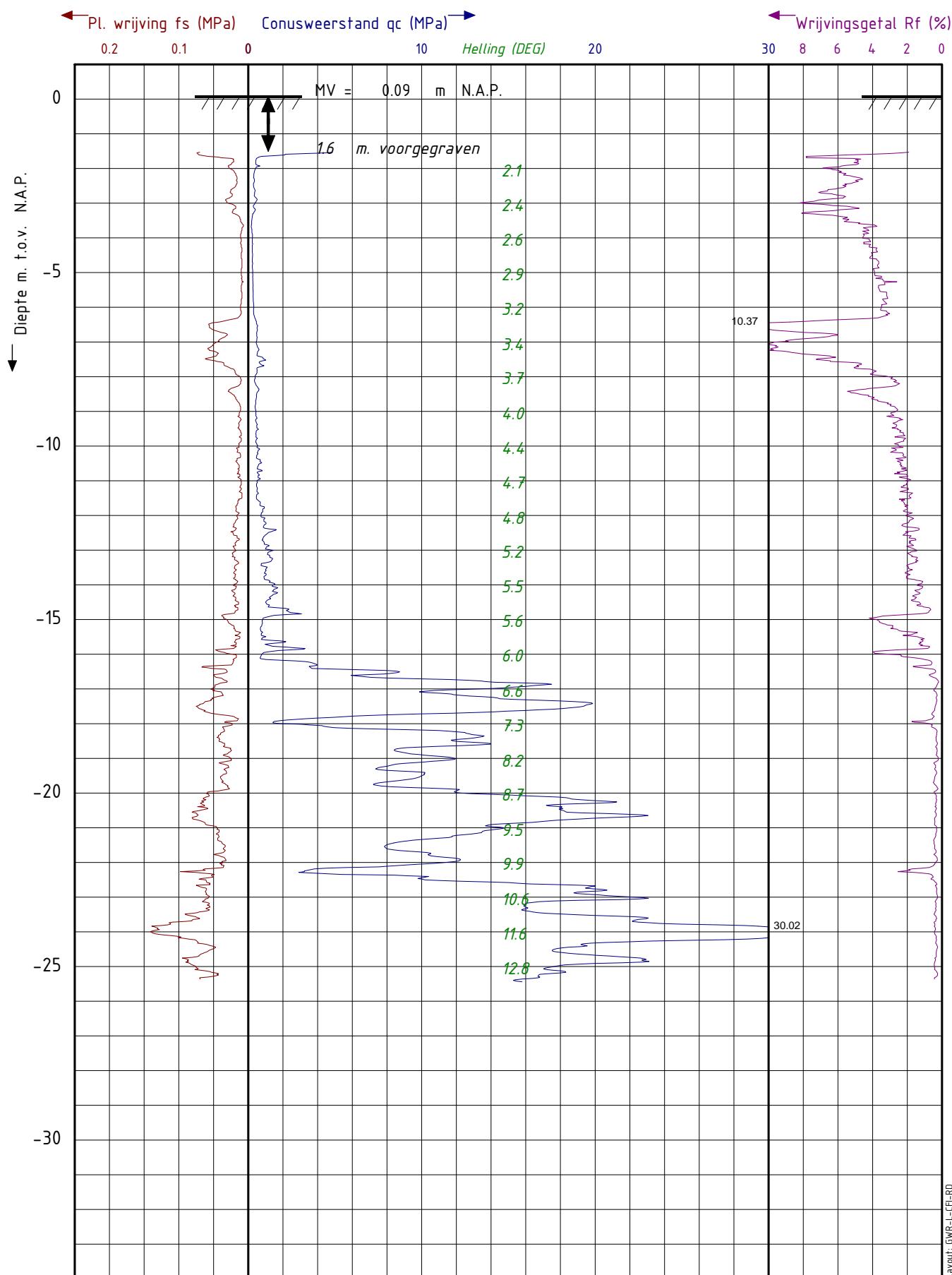
GH1365

Paraaf 1:

coördinaten in RD-stelsel
X : 92991.51 Y : 438324.55
Opmerking 1:

Pagina 1/1





Project : Rottekade
 Dossier : 2011-034
 Locatie : Rotterdam

Datum test : 24-5-2011
 MV. hoogte : 0.09 m. t.o.v. N.A.P.

SONDERING:

GH1366

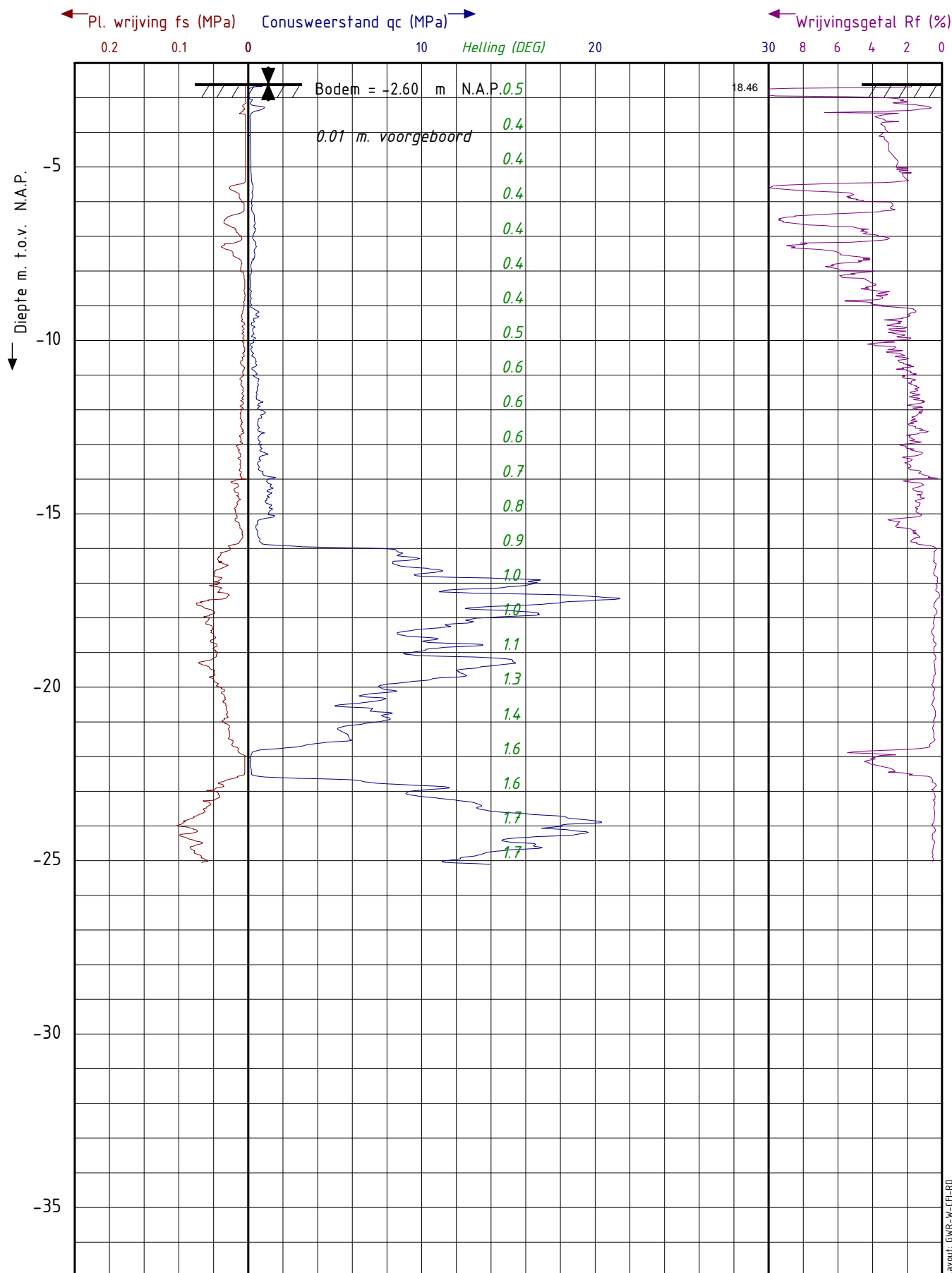
Paraaf 1:

coördinaten in RD-stelsel
 X : 92997.99 Y : 438210.11

Opmerking 1:

Pagina 1/1





Project : Rottekade
Dossier : 2011-034
Locatie : Rotterdam

Datum test : 29-8-2011
Bodem hoogte : -2.6 m. t.o.v. N.A.P.

SONDERING:

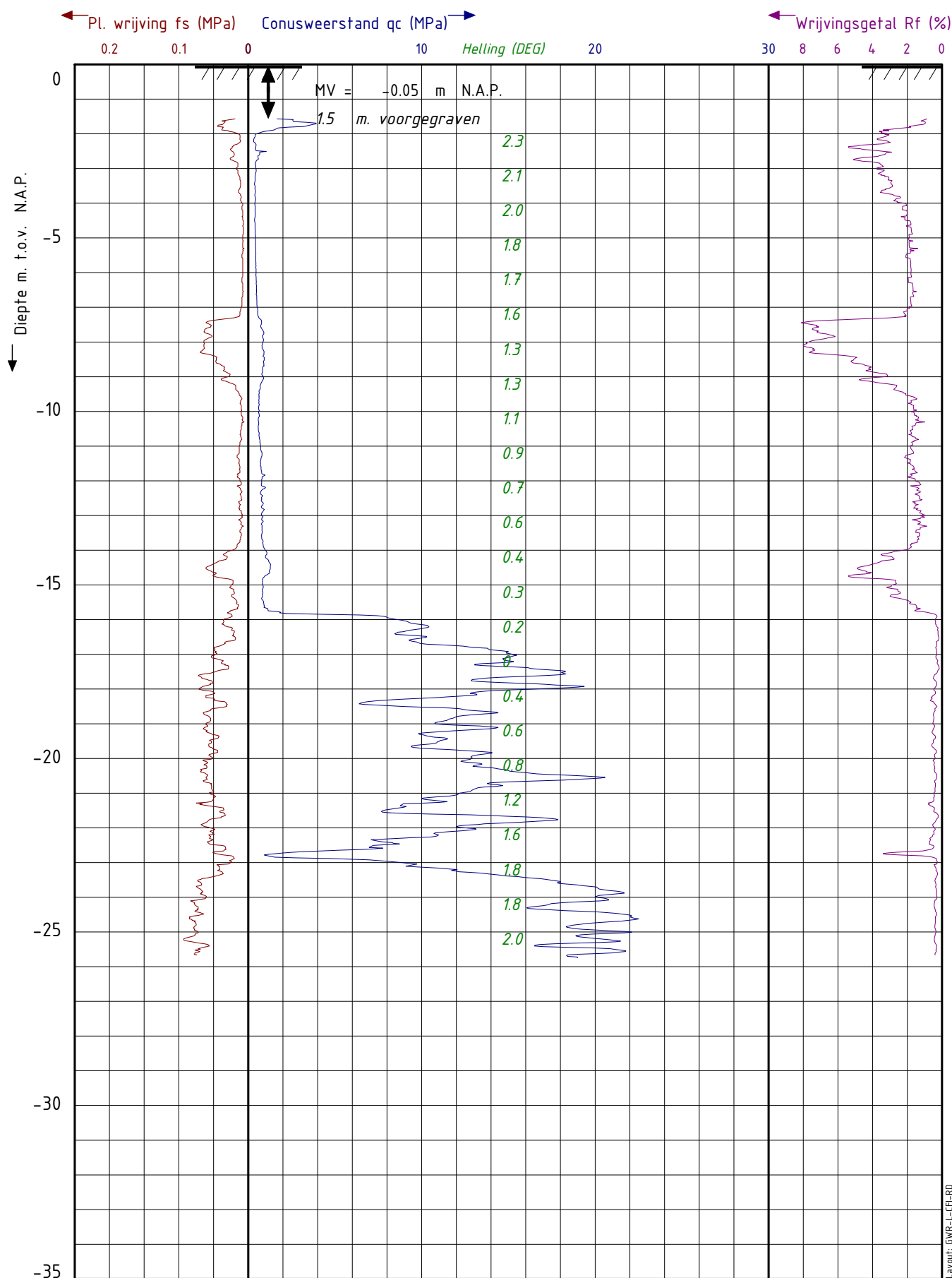
GH1367

Paraaf 1:

coördinaten in RD-stelsel
X : 92976.57 Y : 38188.97
Opmerking 1:

Pagina 1/1





Project : Rottekade
 Dossier : 2011-034
 Locatie : Rotterdam

Datum test : 20-5-2011
 MV. hoogte : -0.05 m. t.o.v. N.A.P.

SONDERING:

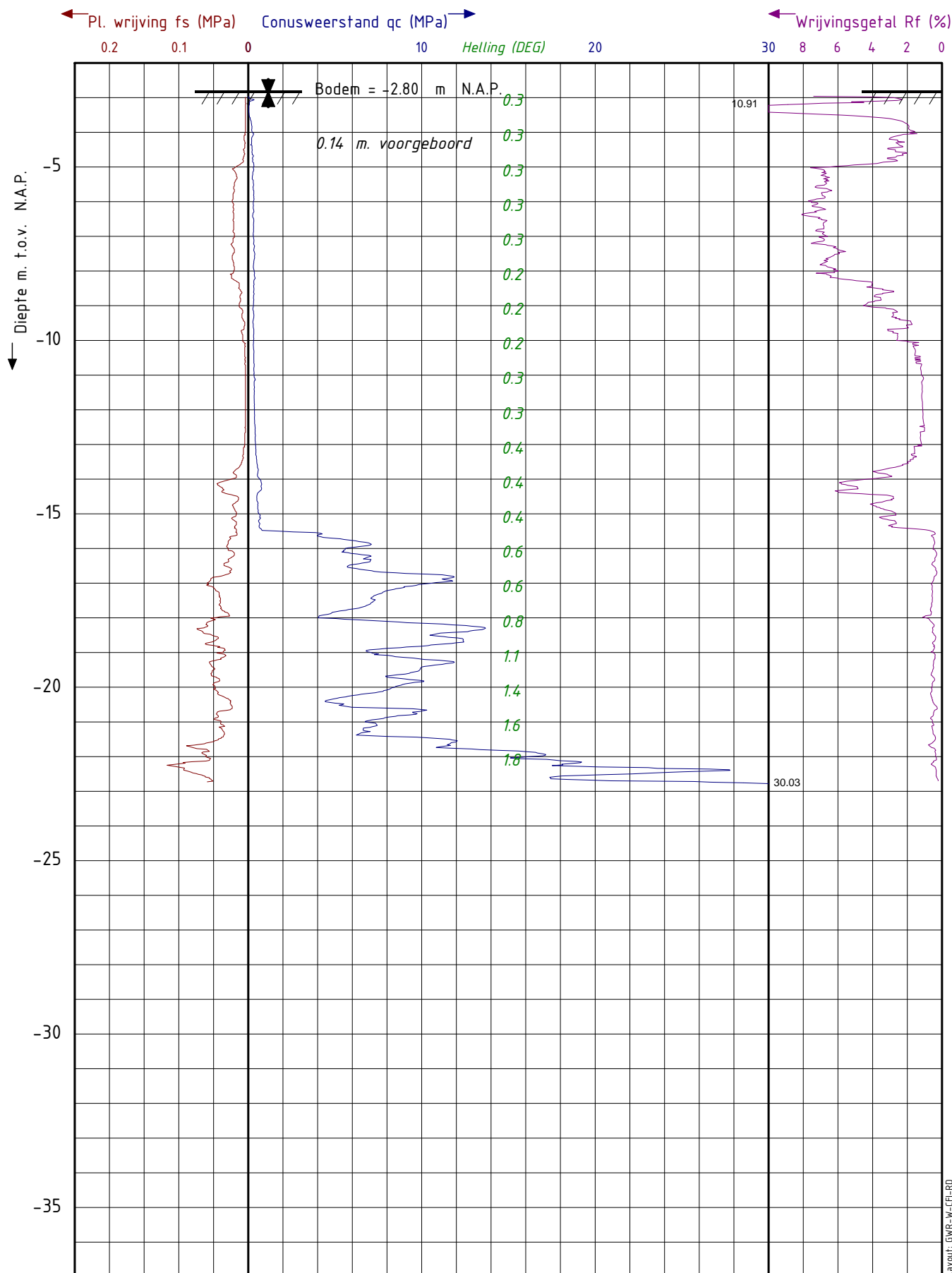
GH1368

Paraaf 1:

coördinaten in RD-stelsel
 X : 92966.66 Y : 438160.37
 Opmerking 1:

Pagina 1/1





Project : Rottekade
Dossier : 2011-034
Locatie : Rotterdam

Datum test : 30-8-2011
Bodem hoogte : -2.8 m. t.o.v. N.A.P.

SONDERING:

coördinaten in RD-stelsel
X : 92943.73 Y : 438125.40

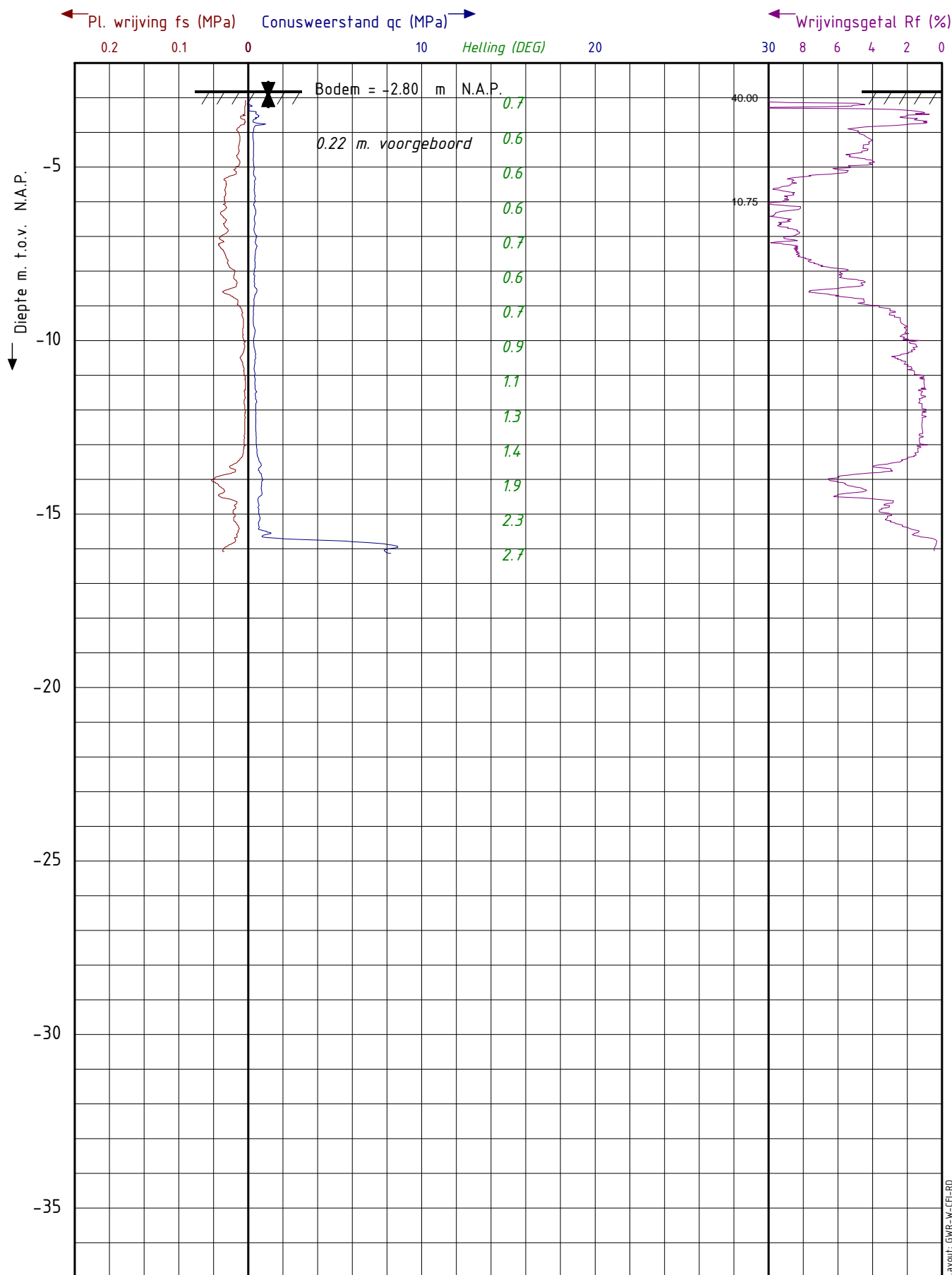
GH1369

Paraaf 1:

Opmerking 1:

Pagina 1/1





Project : Rottekade
Dossier : 2011-034
Locatie : Rotterdam

Datum test : 19-8-2011
Bodem hoogte : -2.8 m. t.o.v. N.A.P.

SONDERING:

coördinaten in RD-stelsel
X : 92944.77 Y : 438129.27

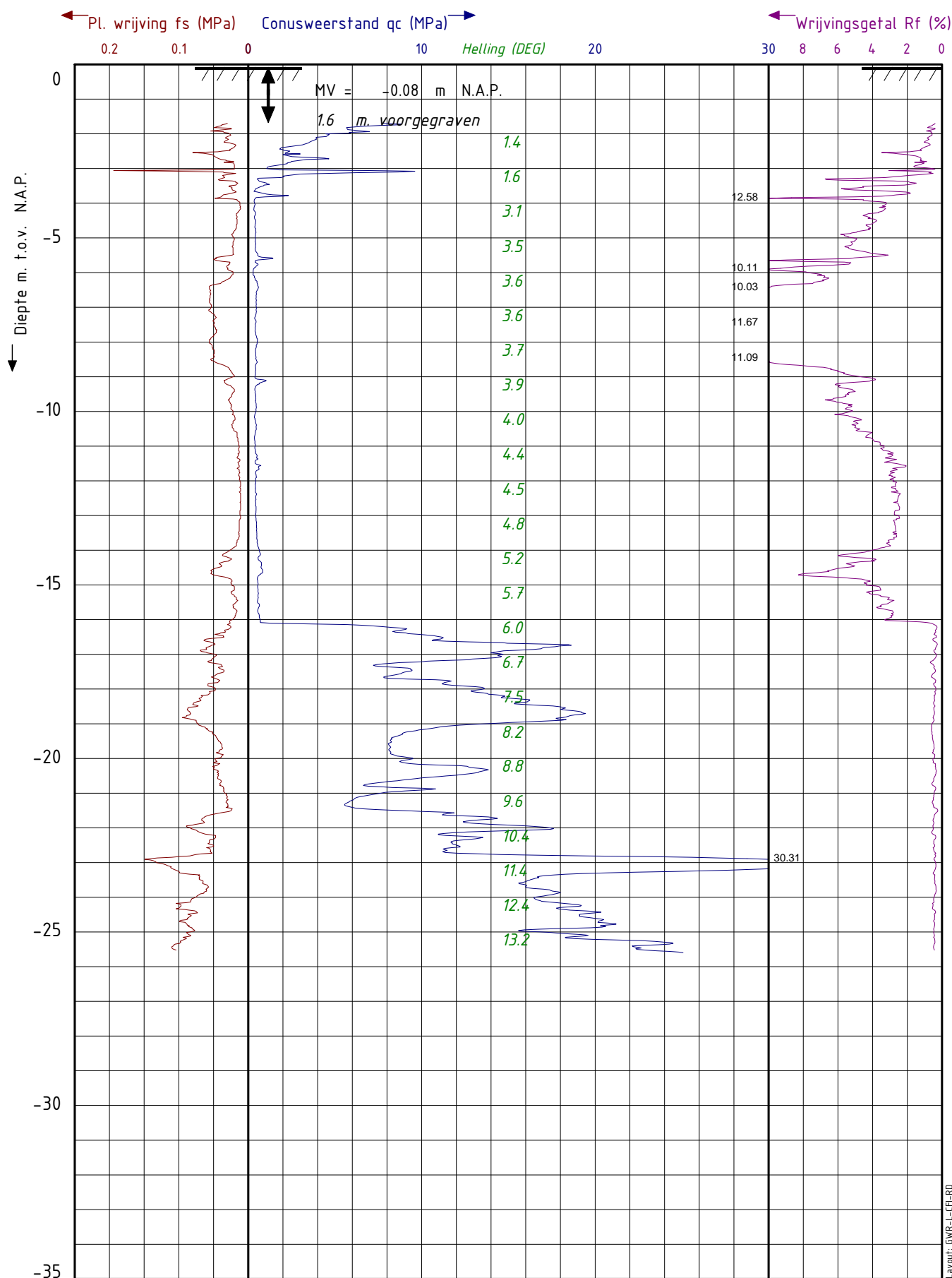
GH1369-NOD

Paraaf 1:

Opmerking 1:

Pagina 1/1





Project : Rottekade
Dossier : 2011-034
Locatie : Rotterdam

Datum test : 24-5-2011
MV. hoogte : -0.08 m. t.o.v. N.A.P.

SONDERING:

coördinaten in RD-stelsel
X : 92945.75 Y : 438099.23

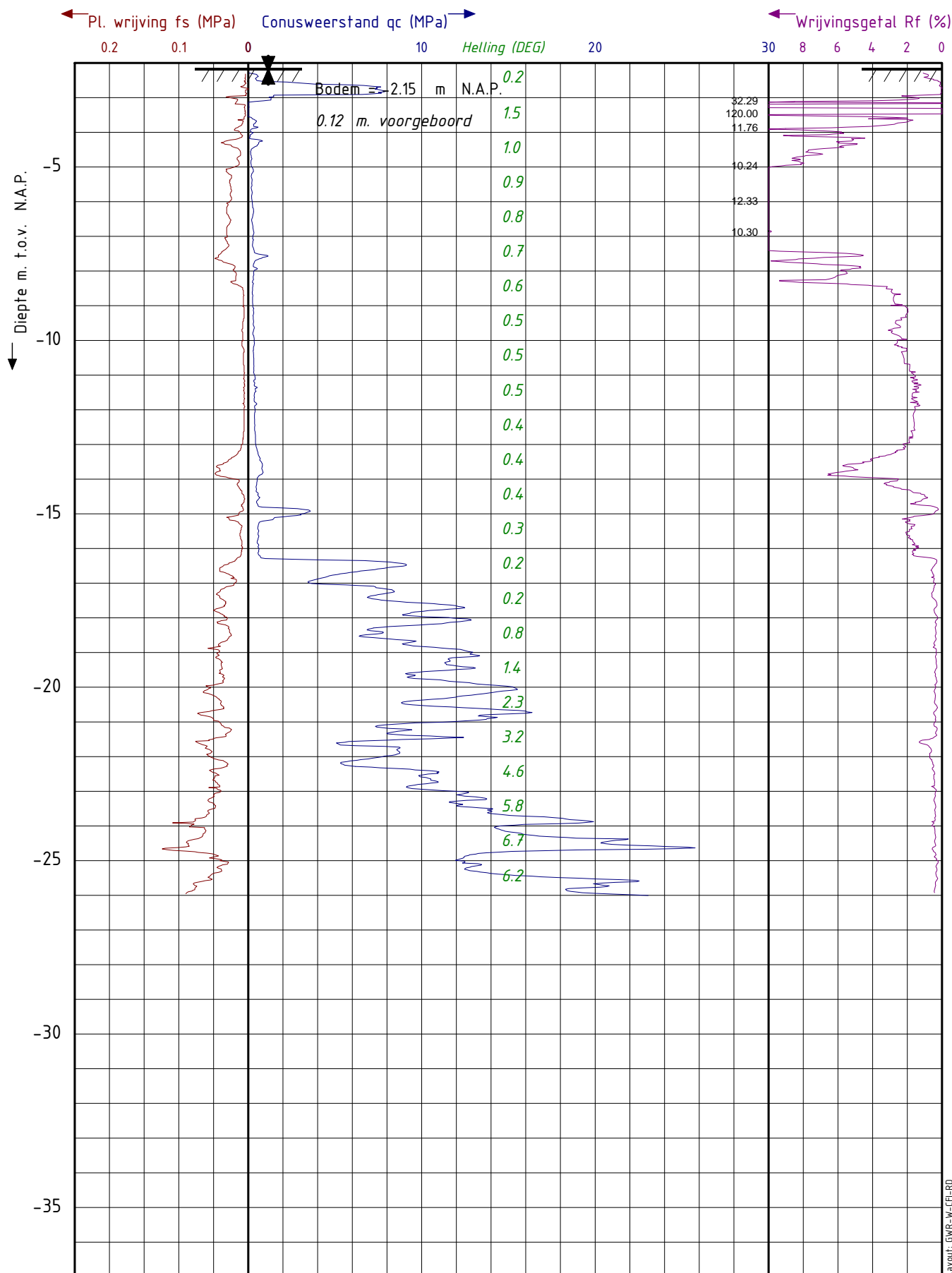
GH1370

Paraaf 1:

Opmerking 1:

Pagina 1/1





Project : Rottekade
Dossier : 2011-034
Locatie : Rotterdam

Datum test : 17-8-2011
Bodem hoogte : -2.15 m. t.o.v. N.A.P.

SONDERING:

coördinaten in RD-stelsel
X : 92932.53 Y : 438065.74

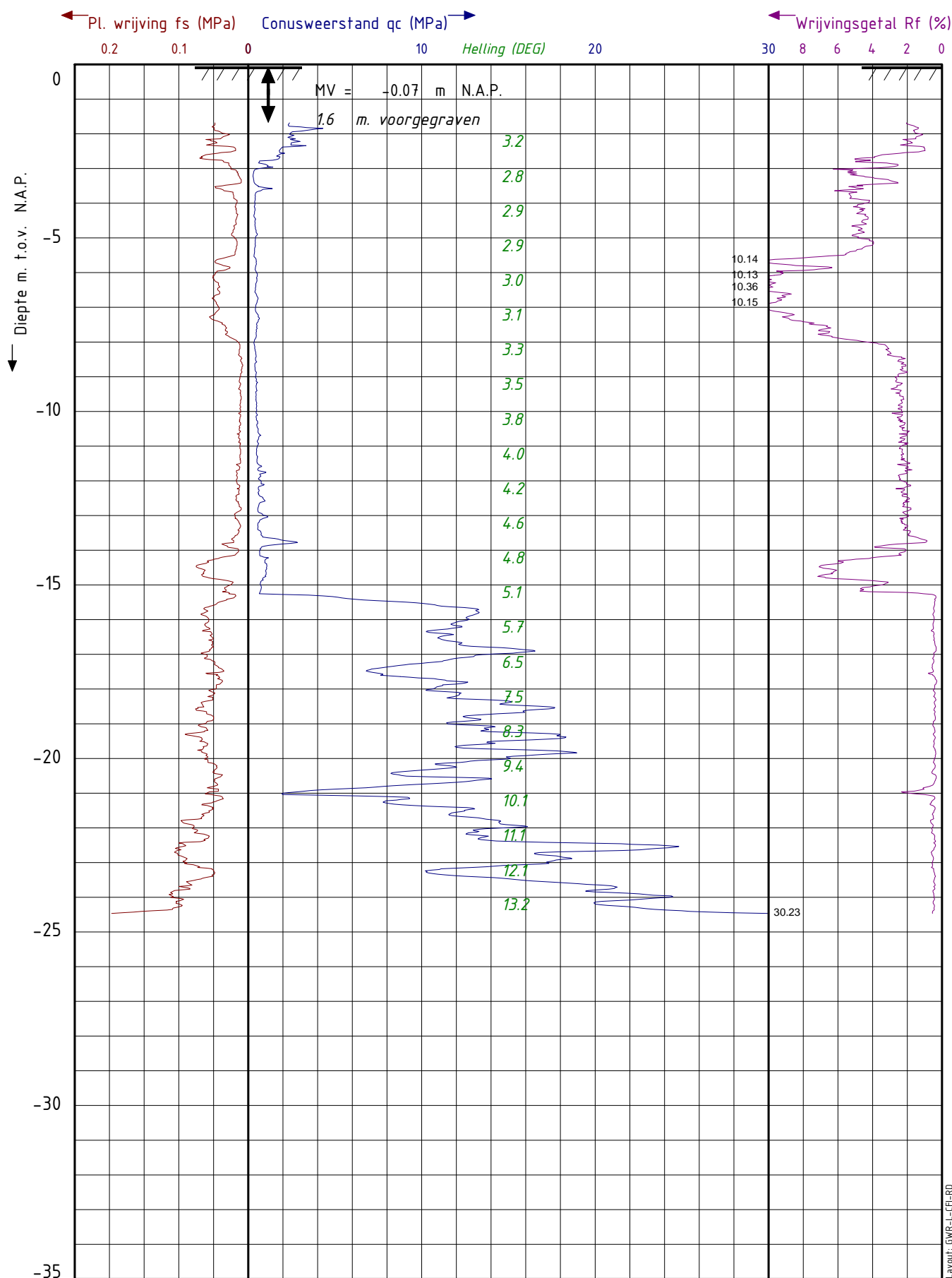
GH1371

Paraaf 1:

Opmerking 1:

Pagina 1/1





Project : Rottekade
 Dossier : 2011-034
 Locatie : Rotterdam

Datum test : 24-5-2011
 MV. hoogte : -0.07 m. t.o.v. N.A.P.

SONDERING:

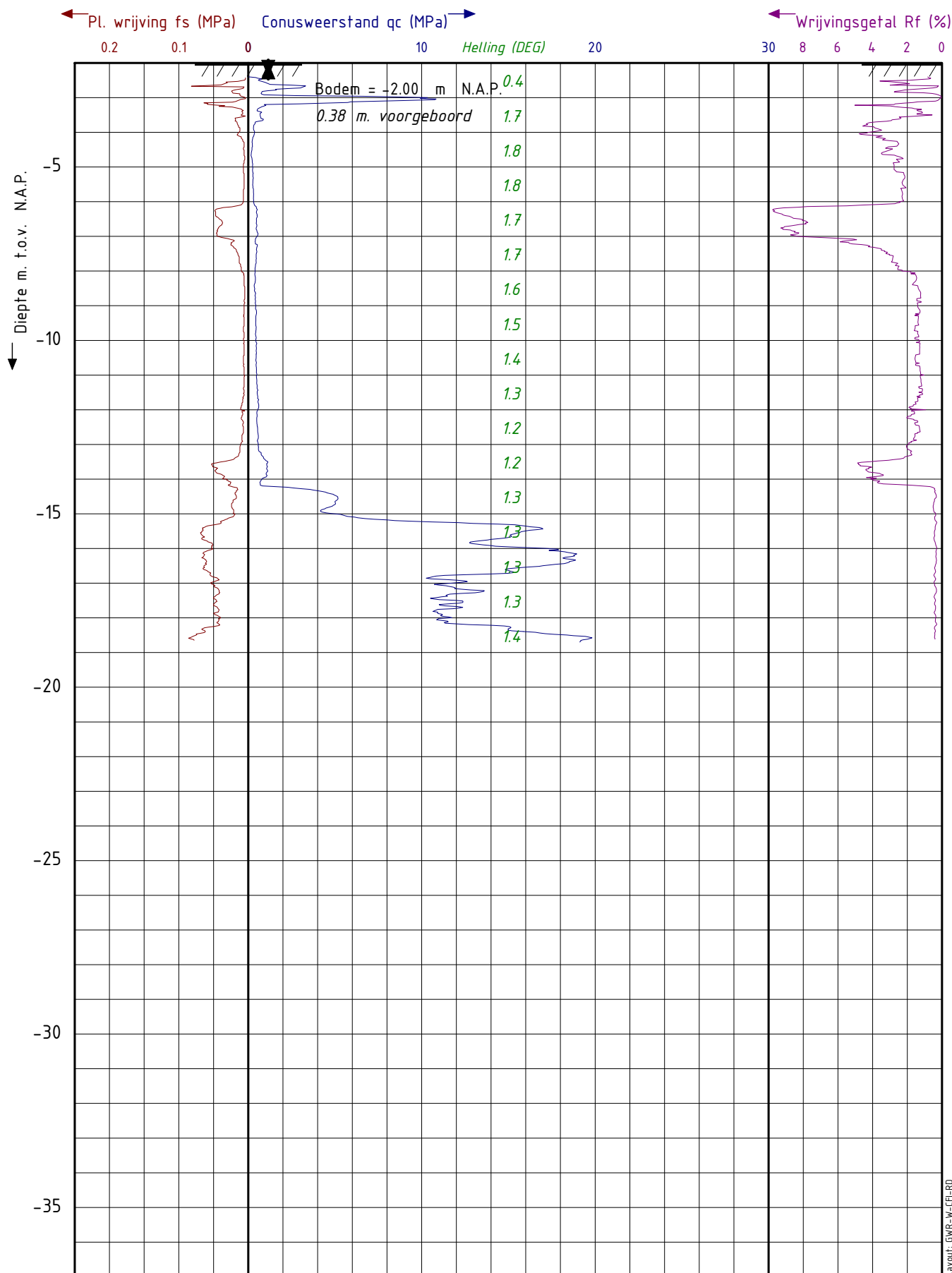
GH1372

coördinaten in RD-stelsel
 X : 92935.67 Y : 438035.87

Paraaf 1:

Opmerking 1:

Pagina 1/1



Project : Rottekade
Dossier : 2011-034
Locatie : Rotterdam

Datum test : 17-8-2011
Bodem hoogte : -2.0 m. t.o.v. N.A.P.

SONDERING:

coördinaten in RD-stelsel
X : 92922.58 Y : 438004.93

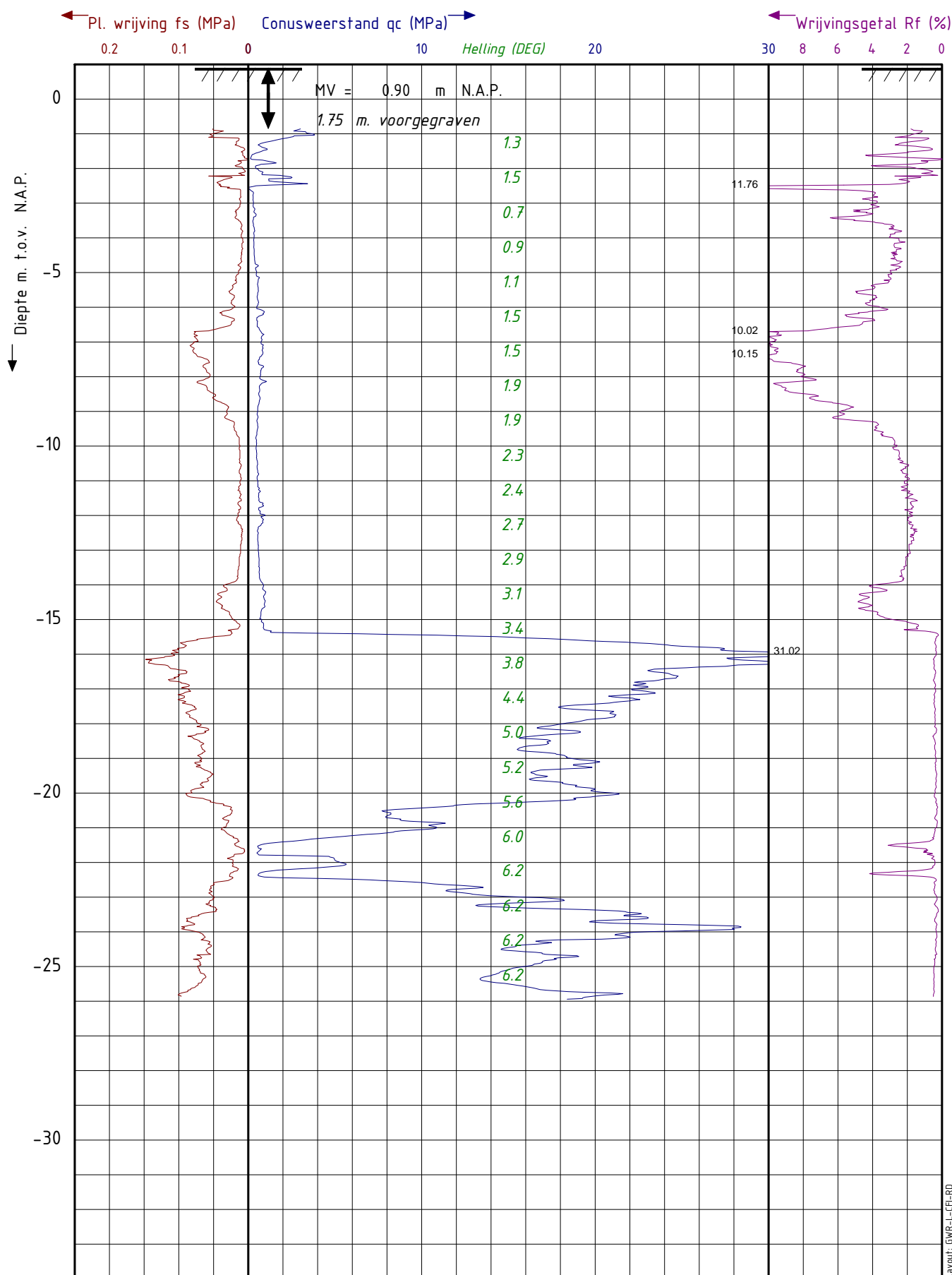
GH1373

Paraaf 1:

Opmerking 1:

Pagina 1/1





Project : Rottekade
 Dossier : 2011-034
 Locatie : Rotterdam

Datum test : 20-5-2011
 MV. hoogte : 0.9 m. t.o.v. N.A.P.

SONDERING:

GI972

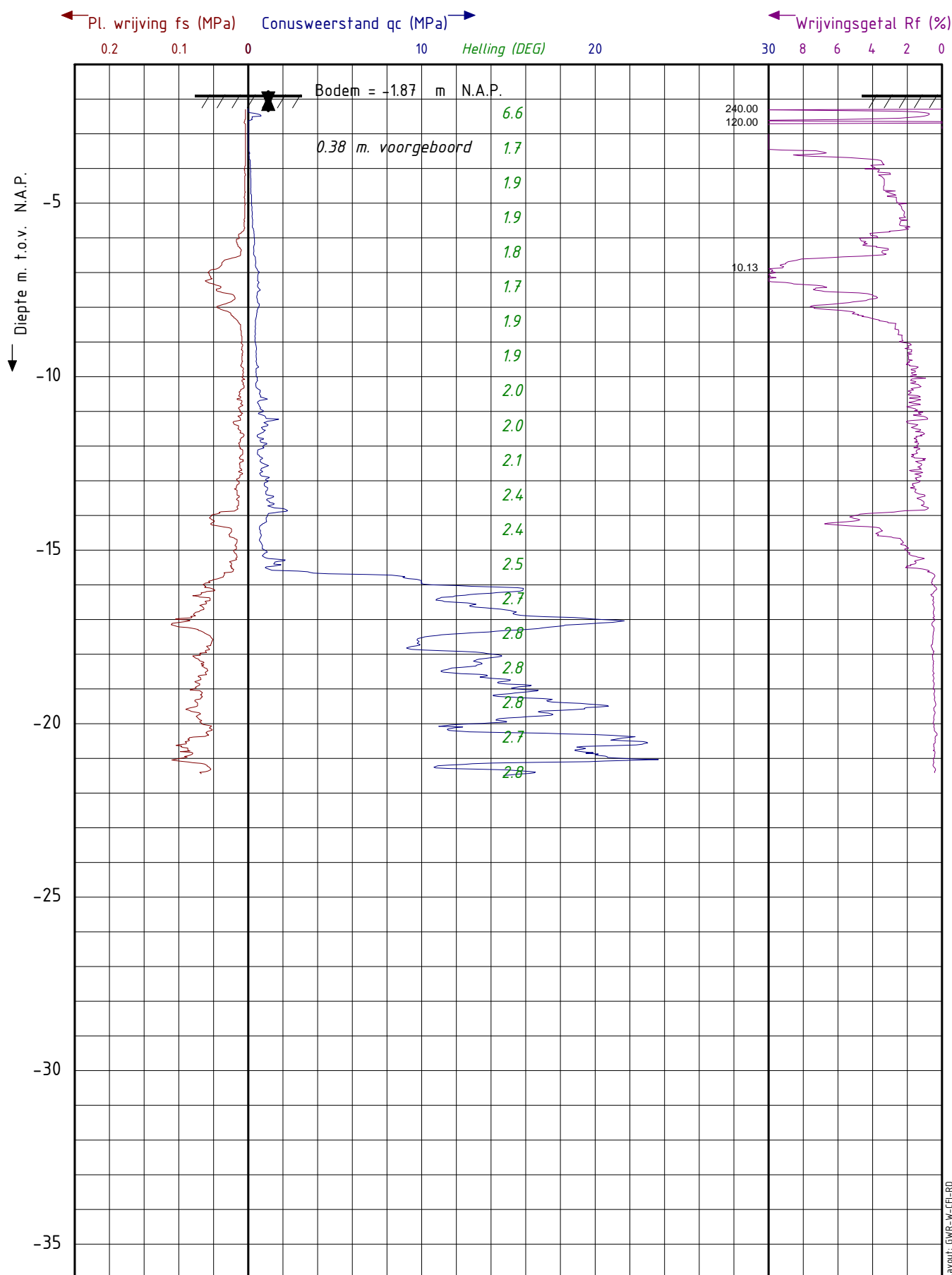
Paraaf 1:

coördinaten in RD-stelsel
 X : 93038.49 Y : 438318.75

Opmerking 1:

Pagina 1/1





Project : Rottekade
Dossier : 2011-034
Locatie : Rotterdam

Datum test : 23-8-2011
Bodem hoogte : -1.87 m. t.o.v. N.A.P.

SONDERING:

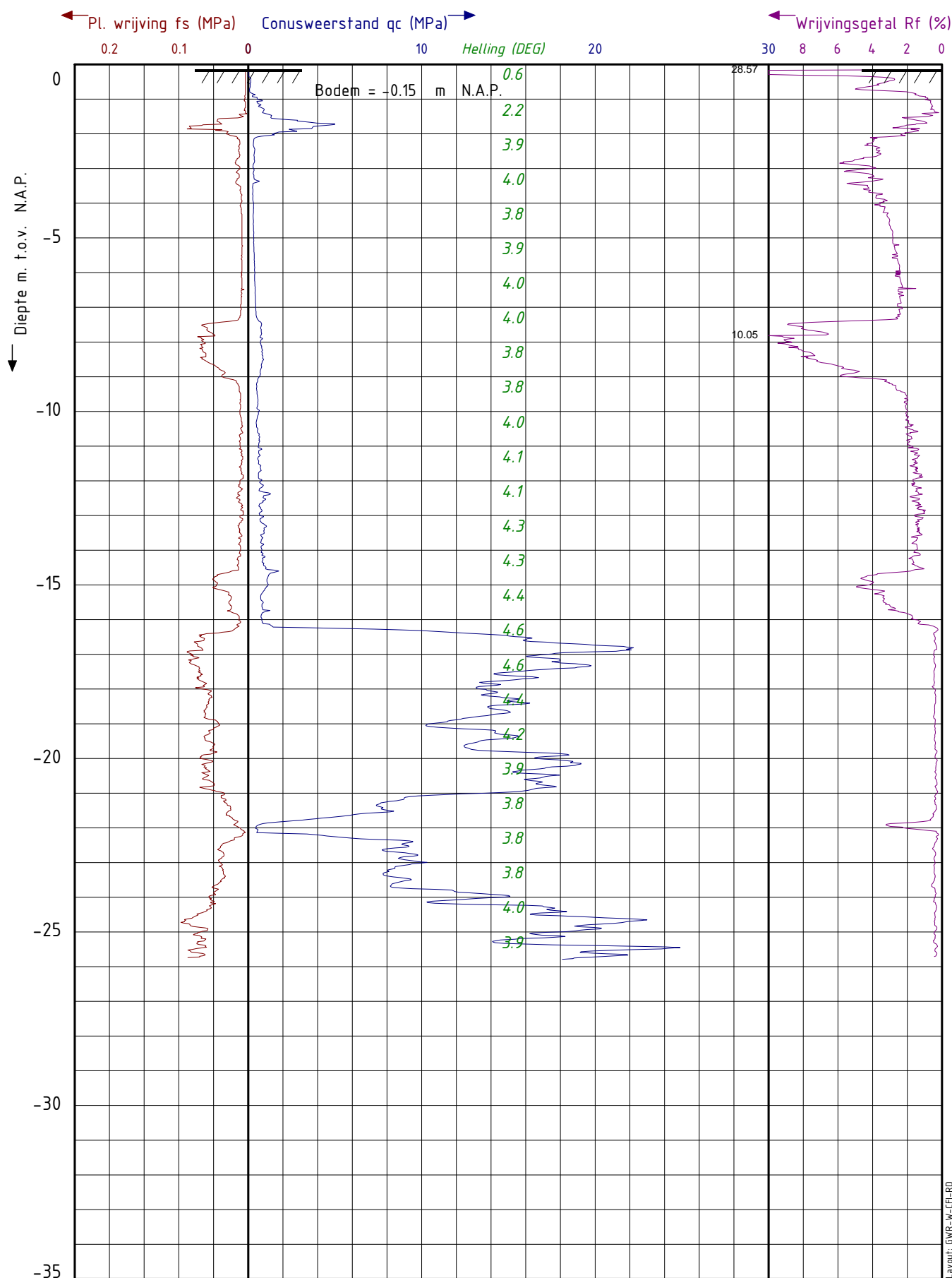
coördinaten in RD-stelsel
X : 93029.87 Y : 438287.44

GI973

Paraaf 1:

Opmerking 1:

Pagina 1/1



Project : Rottekade
 Dossier : 2011-034
 Locatie : Rotterdam

Datum test : 20-5-2011
 Bodem hoogte : -0.15 m. t.o.v. N.A.P.

SONDERING:

coördinaten in RD-stelsel
 X : 93028.81 Y : 438266.77

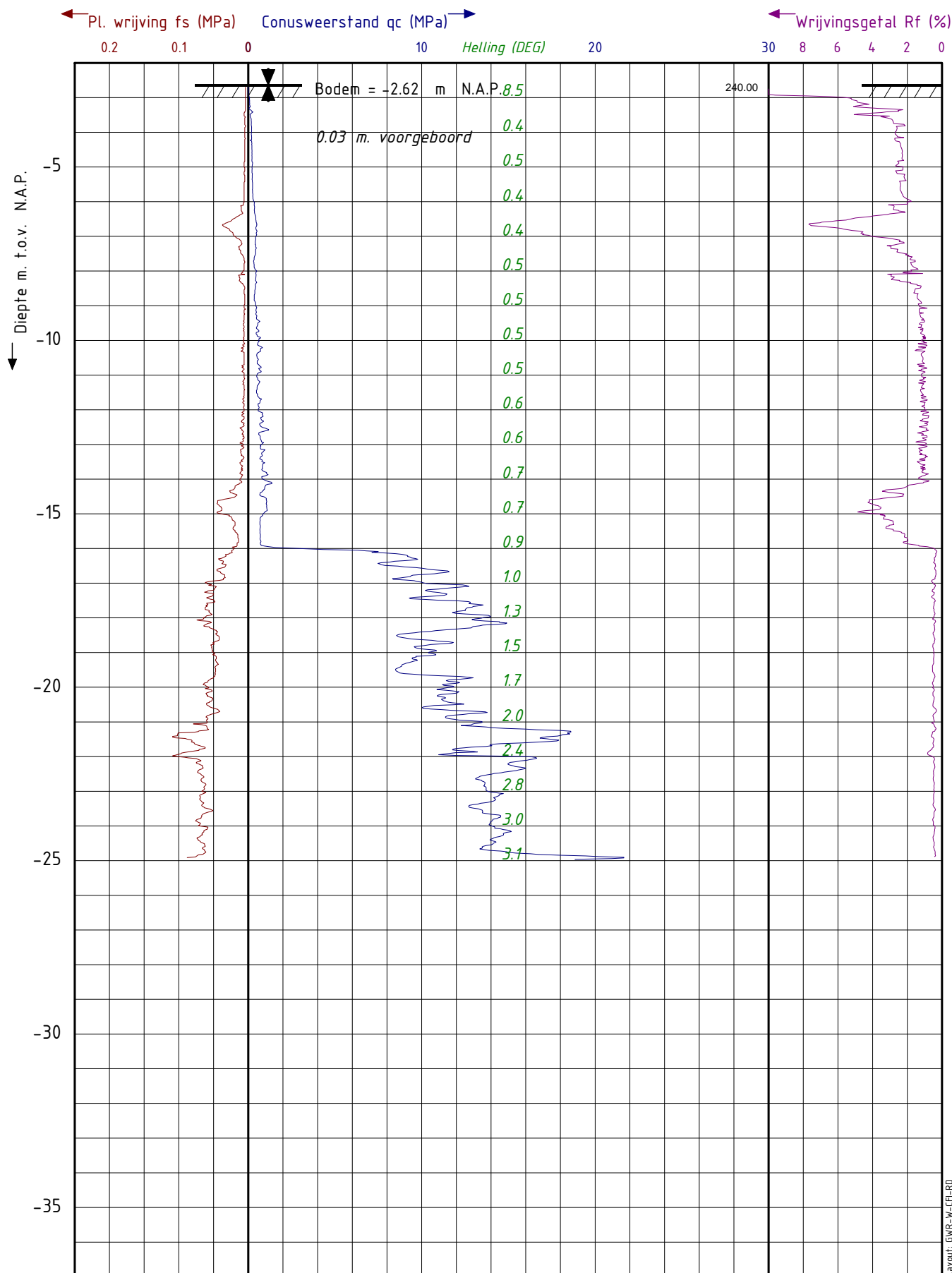
GI974

Paraaf 1:

Opmerking 1:

Pagina 1/1





Project : Rottekade
Dossier : 2011-034
Locatie : Rotterdam

Datum test : 23-8-2011
Bodem hoogte : -2.62 m. t.o.v. N.A.P.

SONDERING:

coördinaten in RD-stelsel
X : 93008.85 Y : 438240.12

G1975

Paraaf 1:

Opmerking 1:

Pagina 1/1

