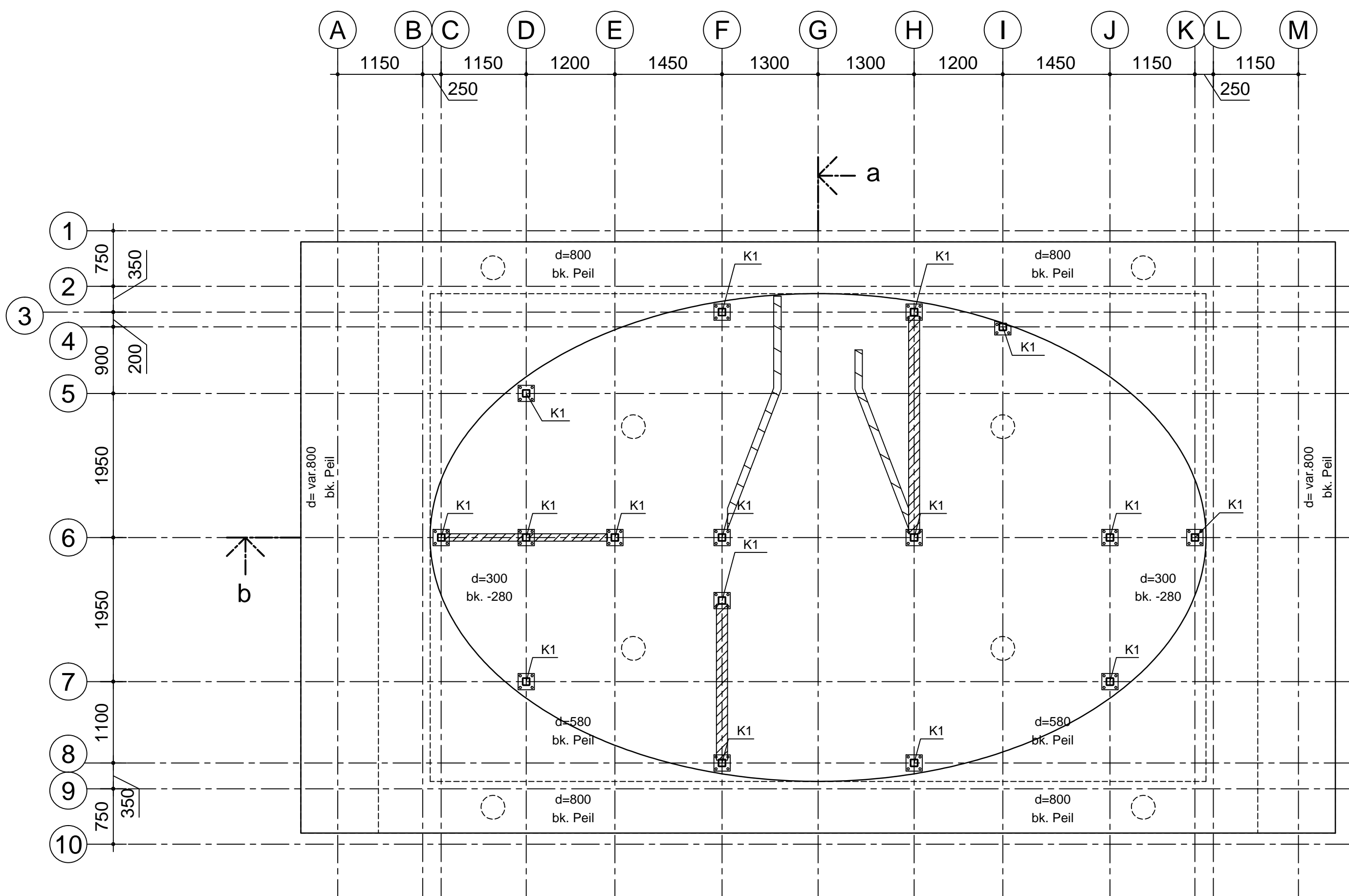


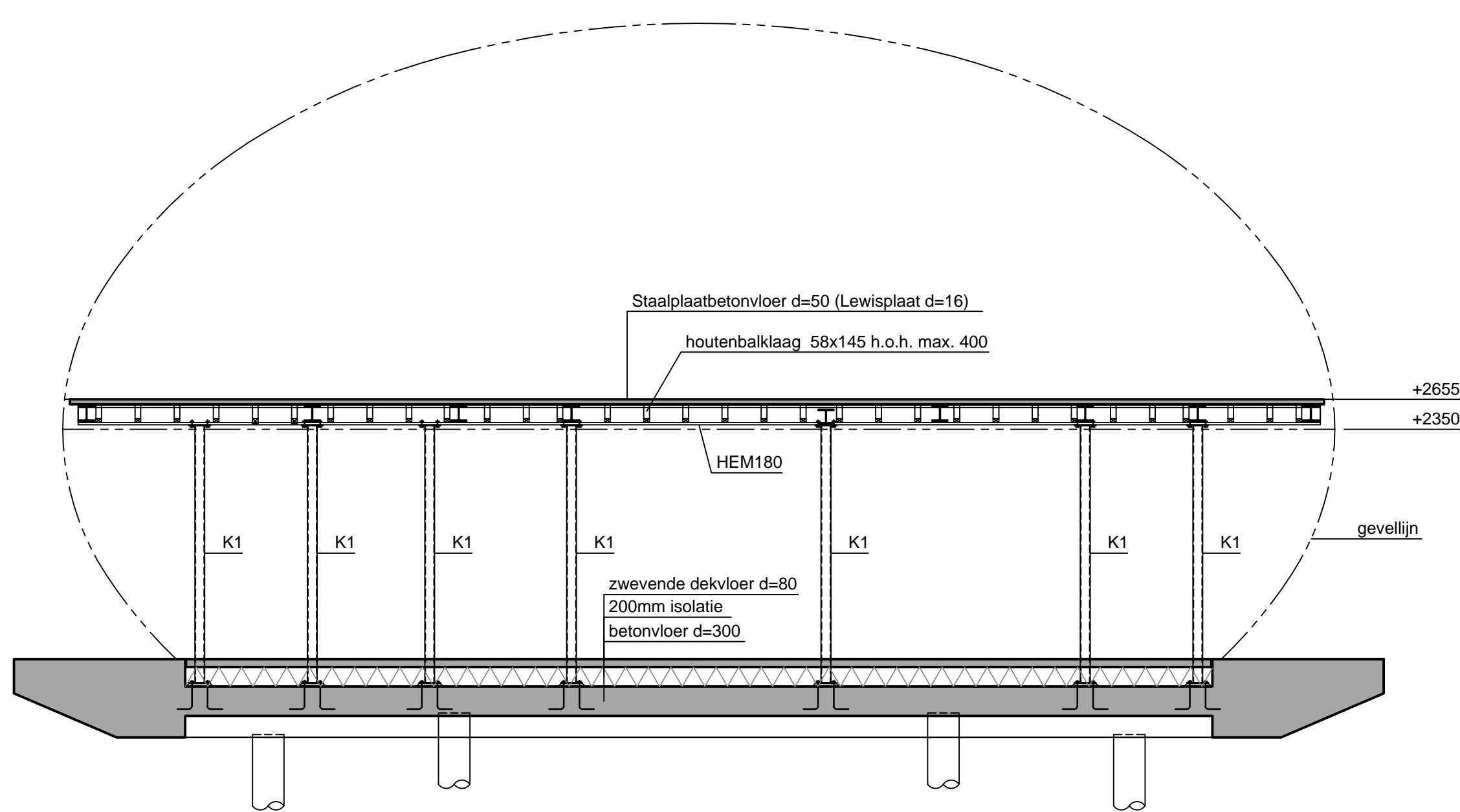
Plattegrond verdieping

- overspanningsrichting houten balklaag 58x145 h.o.h. max. 400
- momentvaste verbinding



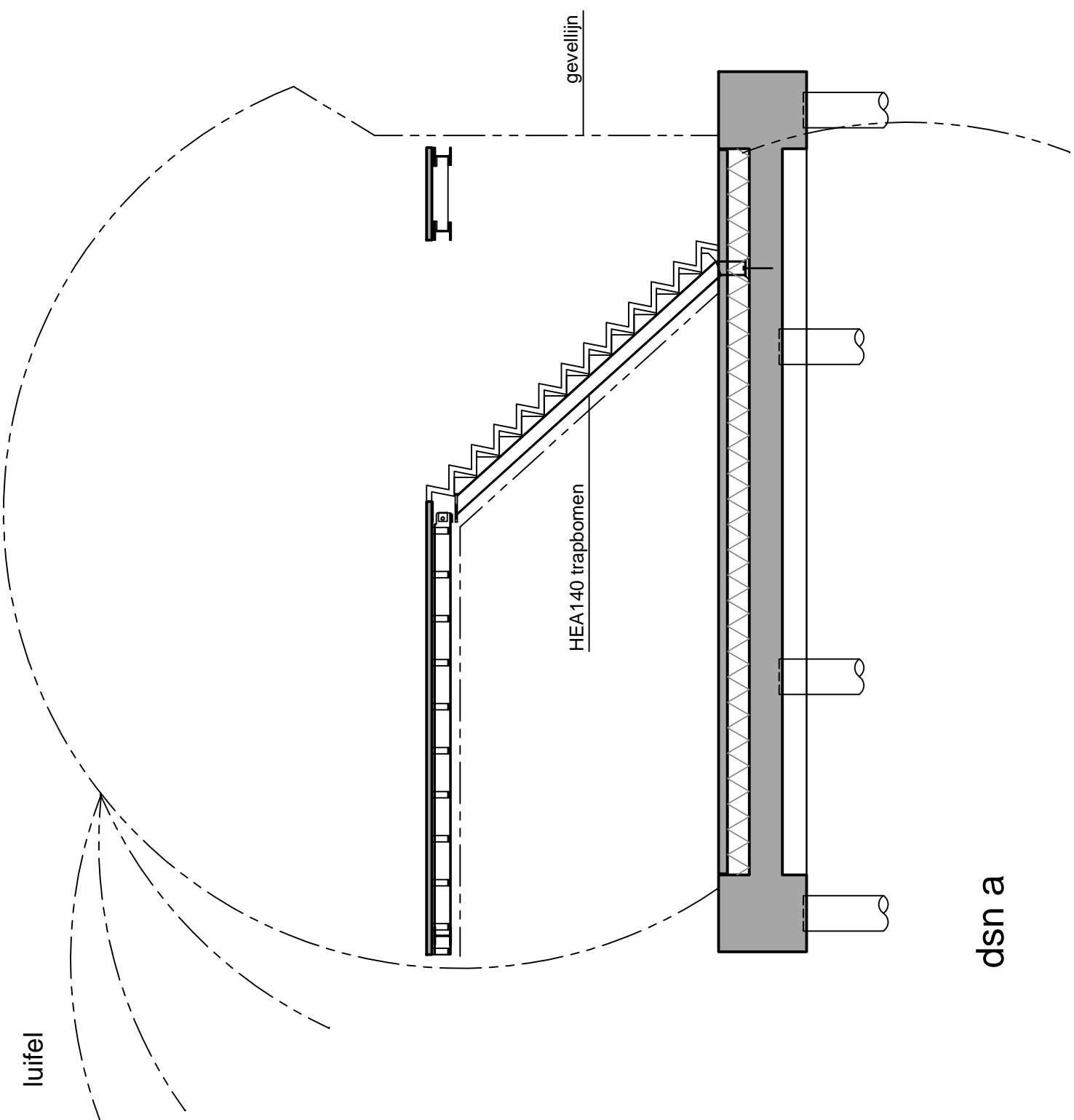
Plattegrond fundering

- 8 stuks heipalen , type, diameter en lengte te bepalen aan de hand van te maken sonderingen
- kalkzandsteen stabiliteitswand ( op zwevende dekvloer)
- dragend kalkzandsteenwand t.b.v. balklaag verdieping

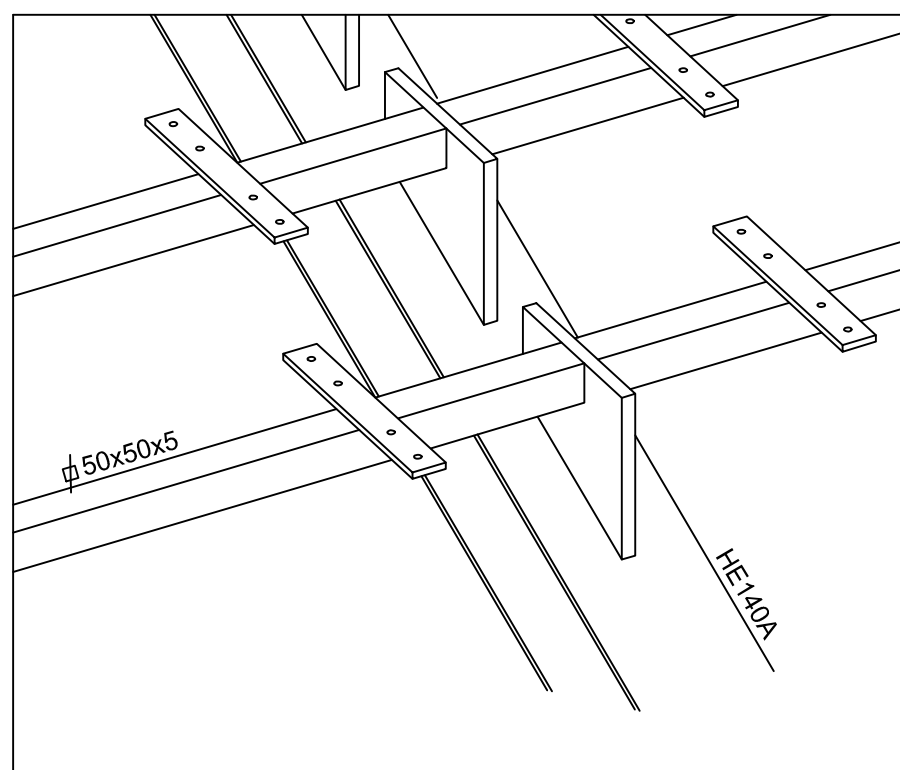


dsn b

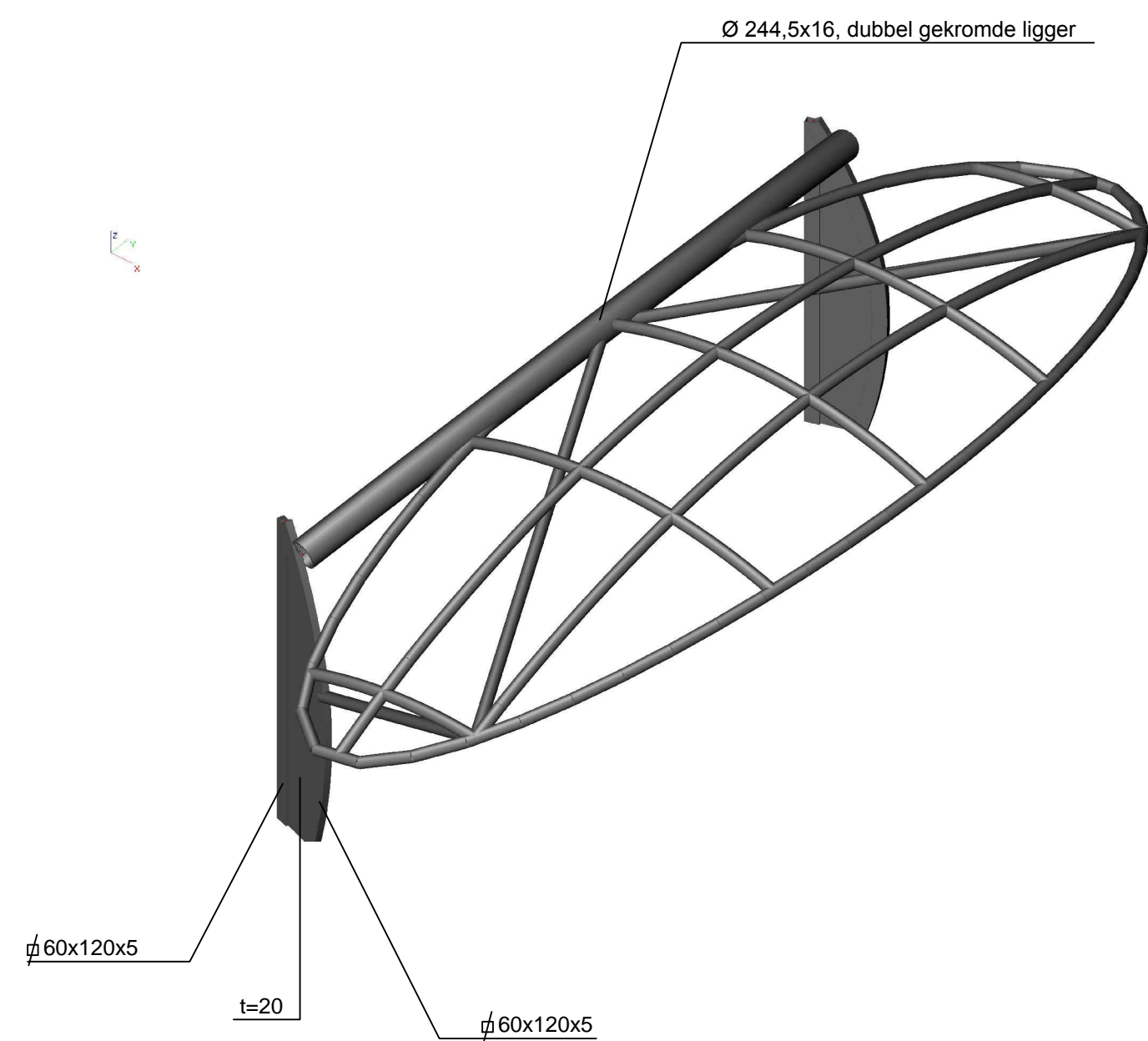
- K1- stalen kolom  $\phi$ 100x100x6,3



dsn a

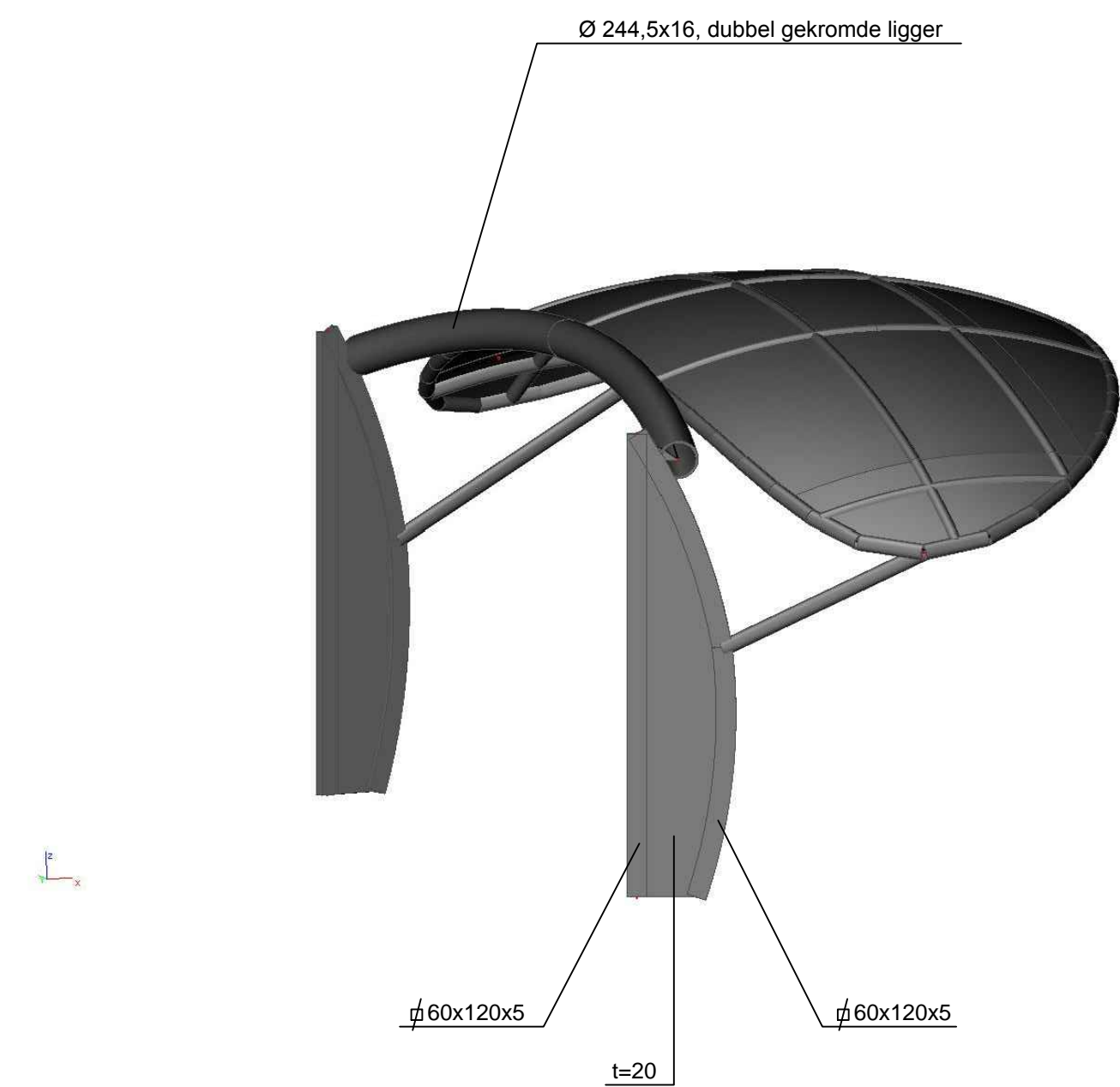


Principe oplegging houten treden



Principe constructie luifel

- overigerige profielen  $\phi$  95x5



Principe constructie luifel

- overigerige profielen  $\phi$  95x5

#### Materiaalkwaliteiten:

- Beton: C30/37
- Staal:
  - Kokerprofielen S275
  - Buisprofielen S235
  - Gewalste profielen S235
- Houten balklaag: C18

g					
f					
e					
d					
c					
b	14-10-12	AAB	zie pijl b	H18e	JBr
a	10-09-12	AAB	zie pijl a	JBr	JBr
wijziging	gew.	omschrijving	gec.	gez.	
project	Strandwachtershuisje Nesselande te Rotterdam				
opdracht	NIO architecten v.o.f. te Rotterdam				
architect	NIO architecten v.o.f. te Rotterdam				
onderdeel	Constructie				
			getek.	07-09-12	AAB
			gec.	JBr	
			gez.	JBr	

**zonneveld ingenieurs®**

Zonneveld ingenieurs b.v.  
Postbus 4398  
3003 AA Rotterdam  
Tel +31(0)10 431 88 88

Deftigheplein 27  
3015 AA Rotterdam  
Tel +31(0)10 431 95 50

Directie  
ir. F.H. van der Linde  
ing. J.P. van der Woude

info@zonneveld.com  
www.zonneveld.com

schaal : 1:50  
werk nr. : 2012-058  
tekening : d-001

b