

Project : Strandwachtershuisje te Nesselande, Rotterdam

Projectnr. : 2012-058

Betreft : Schoren luifel

Datum : 10 september 2012

De luifel bestaat uit de polyester schaal welke is bevestigd op een stalen frame van gebogen ronde stalen buizen met diameter 95 mm. In het midden van de randligger is het scharnier aanwezig welke aan de achterconstructie is verbonden. Aan de buitenste randligger zijn op twee punten een verbinding met de schoren. Dit zijn tezamen de drie oplegpunten van de luifel.

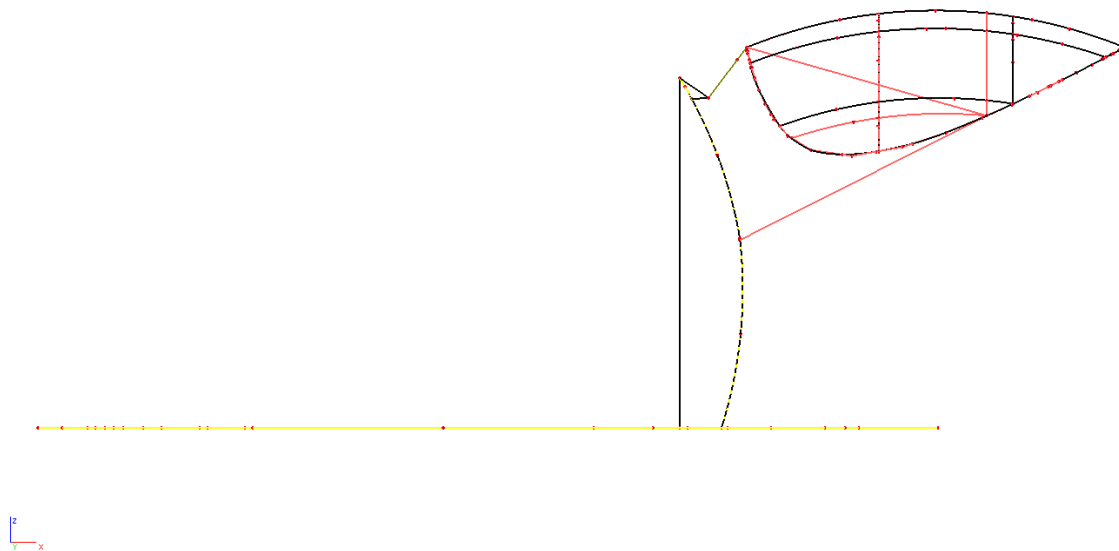
De achterconstructie bestaat uit twee vakwerken opgebouwd uit een gebogen en een rechte rechthoekige stalen koker met een stalen plaat tussen de twee kokers. De vakwerken dragen de driedimensionaal gebogen ronde stalen buis met diameter 244,5 mm. Op elk vakwerk komt de schoor en op de gebogen buis wordt het scharnier bevestigd.

De schoren zullen door een leverancier bepaald moeten worden met de volgende uitgangspunten:

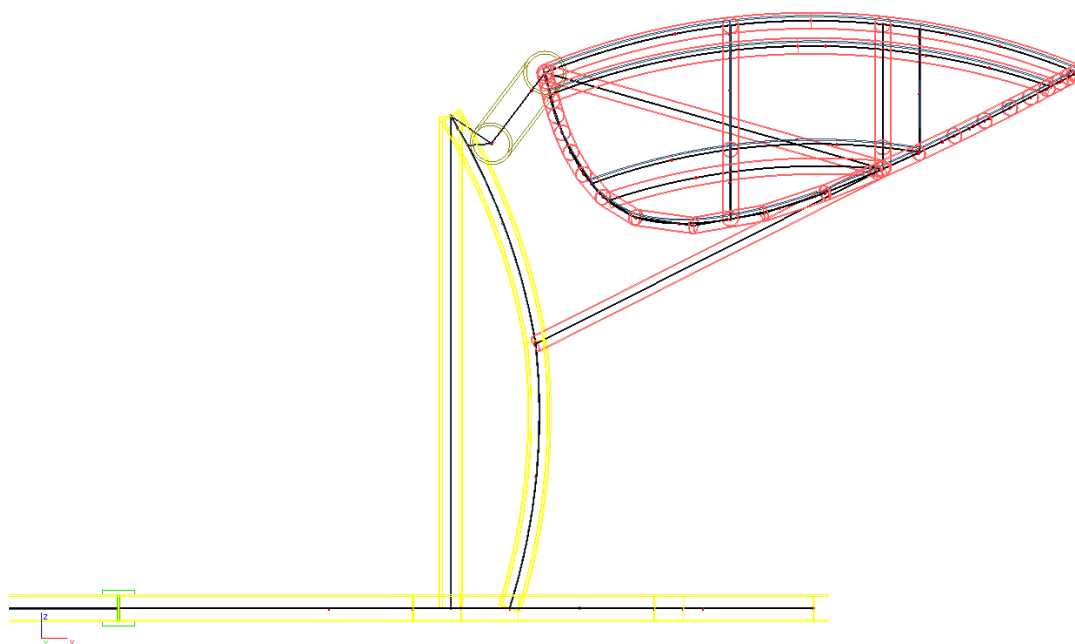
- Maximale drukkracht: $N'_d = 9 \text{ kN}$
- Maximale trekkracht: $N_d = 10 \text{ kN}$
- Uitgeschoven toestand: 2,3 m
- Ingeschoven toestand: 0,9 m
- Stijfheid gelijk aan stalen buis $\varnothing 95 \times 5$
- Scharnieren aan beide uiteinden in alle richtingen beweegbaar
- Borging moet in staat zijn om de trek en de druk op te kunnen nemen

Ter verduidelijking zijn hieronder en op de volgende pagina's een aantal schematische aanzichten toegevoegd.

Zijaanzicht luifel, schoren en vakwerken:

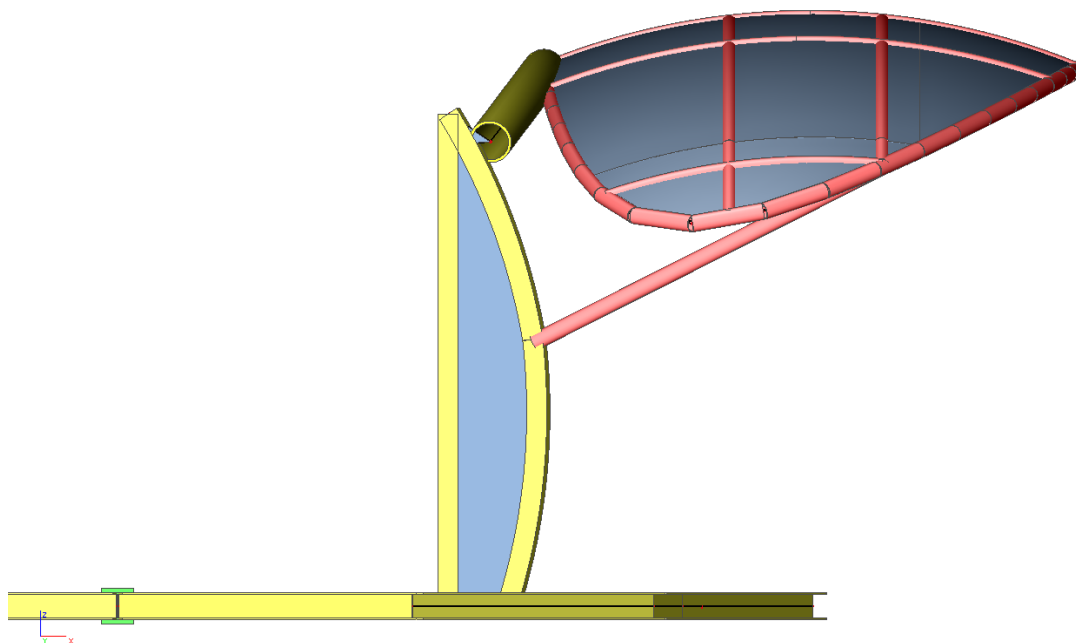


Zijaanzicht luifel, schoren en vakwerken:

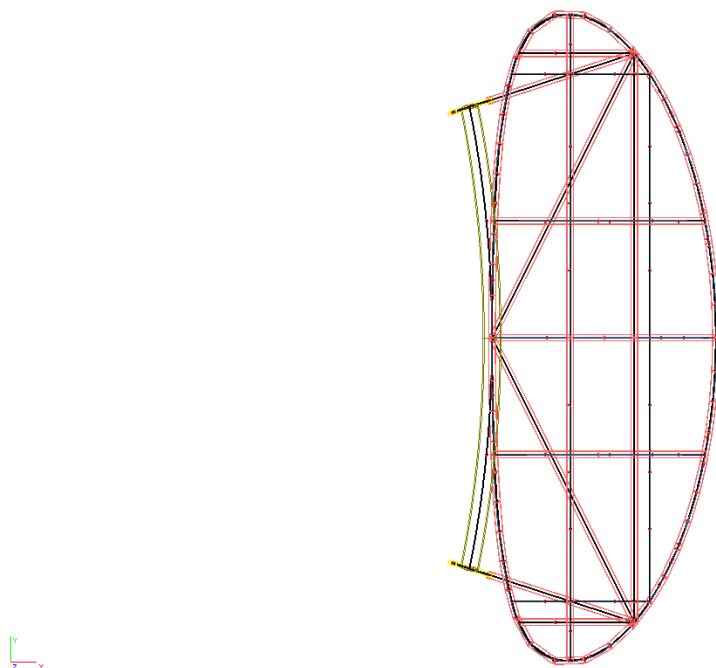


2012-058/10-09-2012/JBr/2-5

Zijaanzicht luifel, schoren en vakwerken:

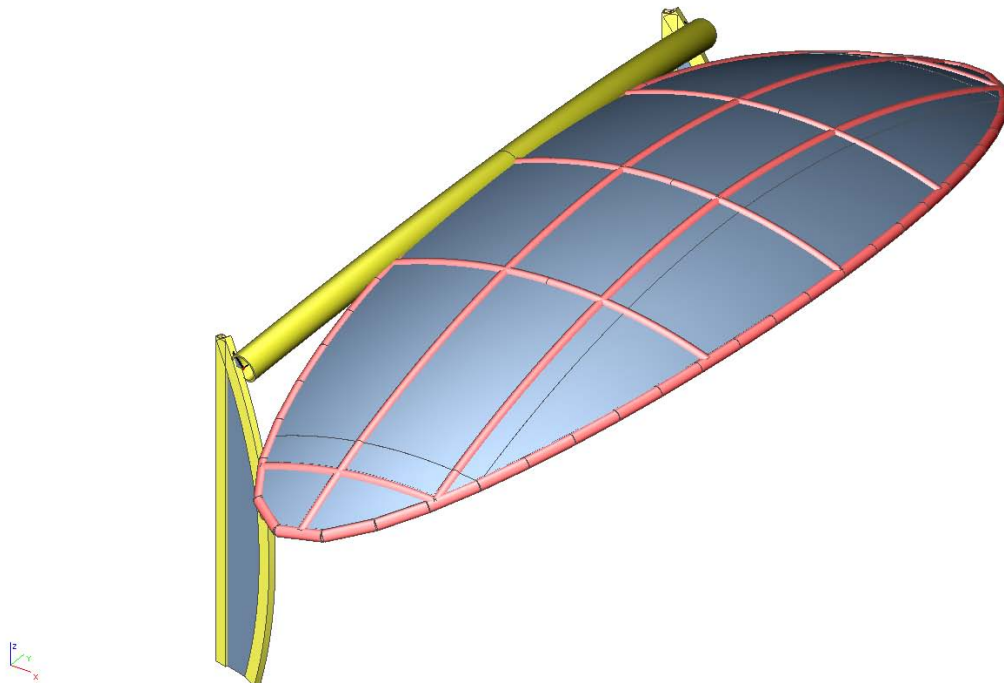


Bovenaanzicht luifel, schoren en vakwerken:

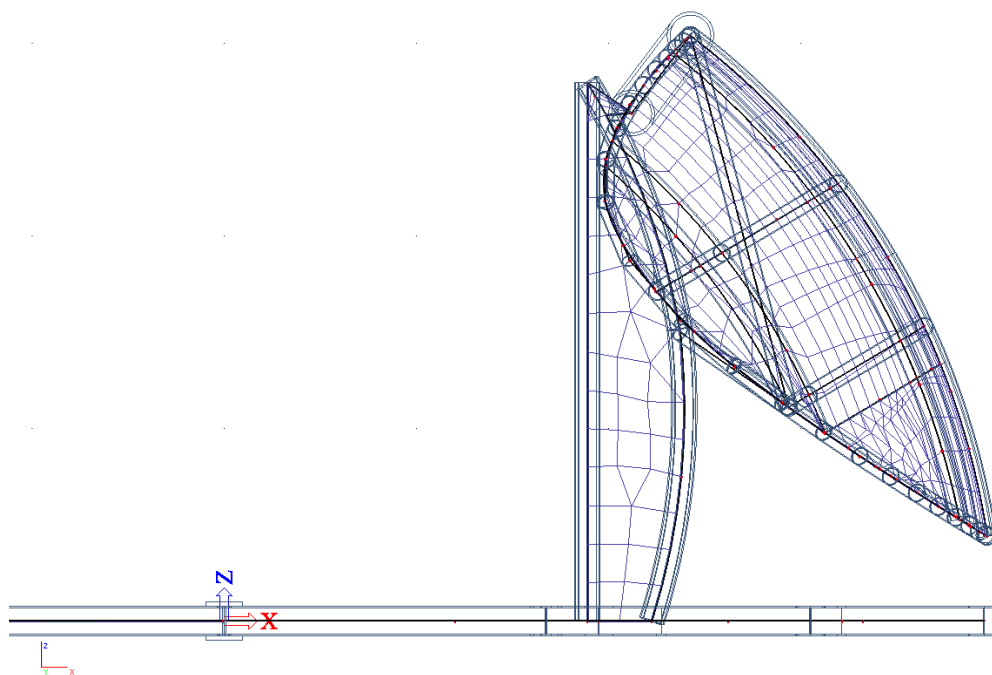


2012-058/10-09-2012/JBr/3-5

In perspectief luifel, schoren en vakwerken:

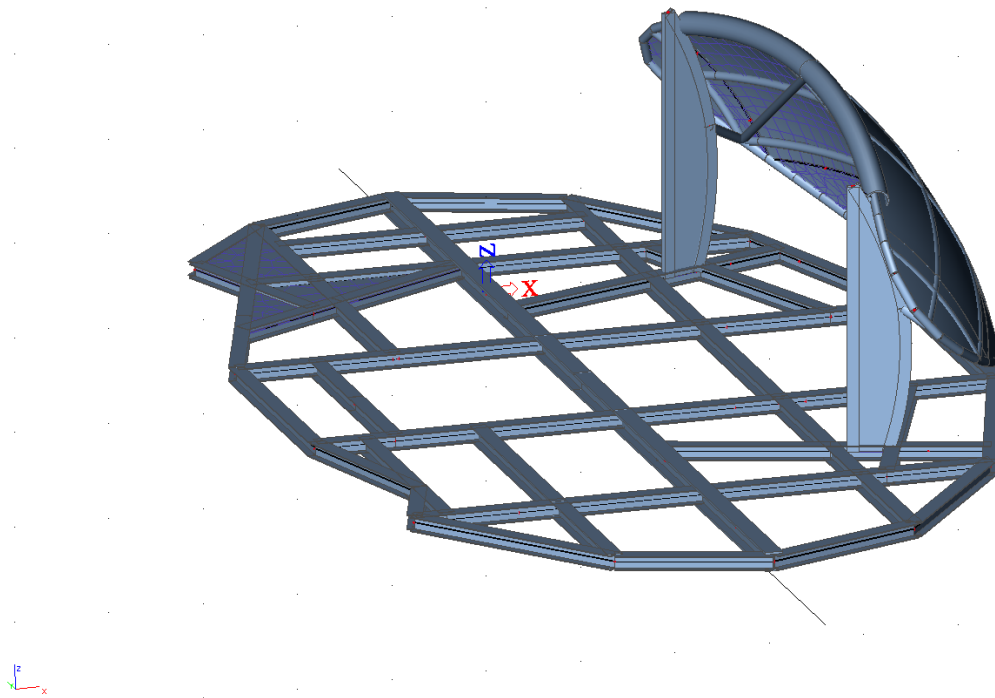


Zijaanzicht luifel in gesloten toestand, schoren en vakwerken:



2012-058/10-09-2012/JBr/4-5

In perspectief luifel in gesloten toestand, schoren en vakwerken:



2012-058/10-09-2012/JBr/5-5