

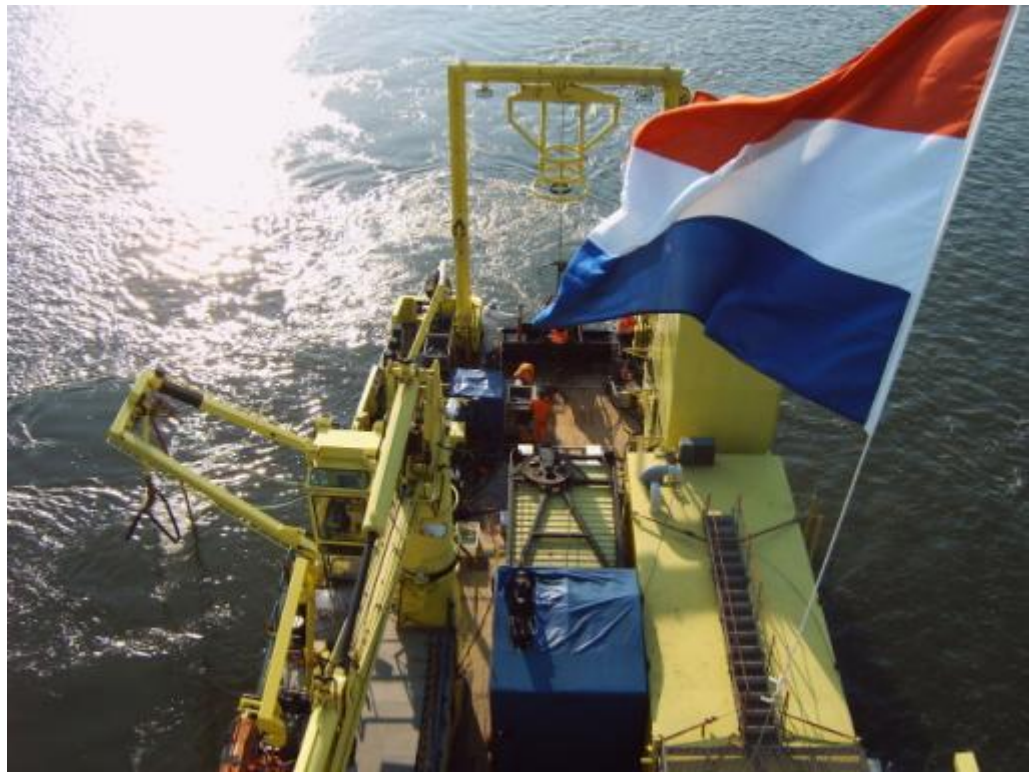
Bijlage 3 Foto's Materieel en Materiaal Rijkswaterstaat

Foto's Noordzee

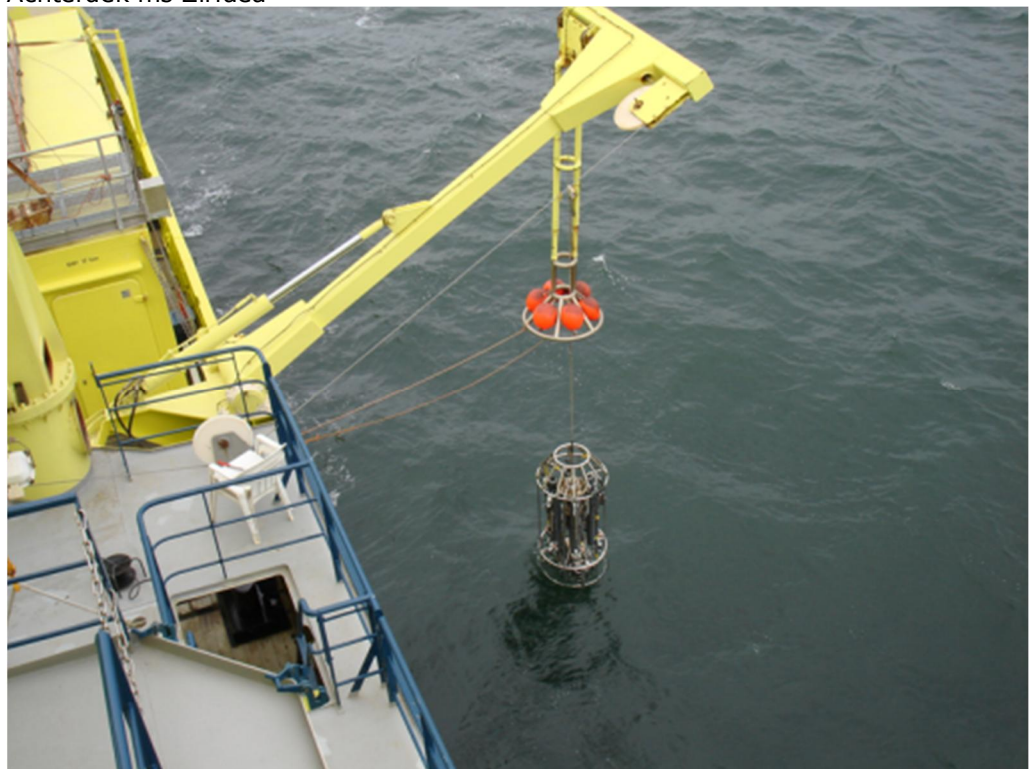
Uitbesteding op de Noordzee wordt materiaal en materieel van RWS gebruikt.



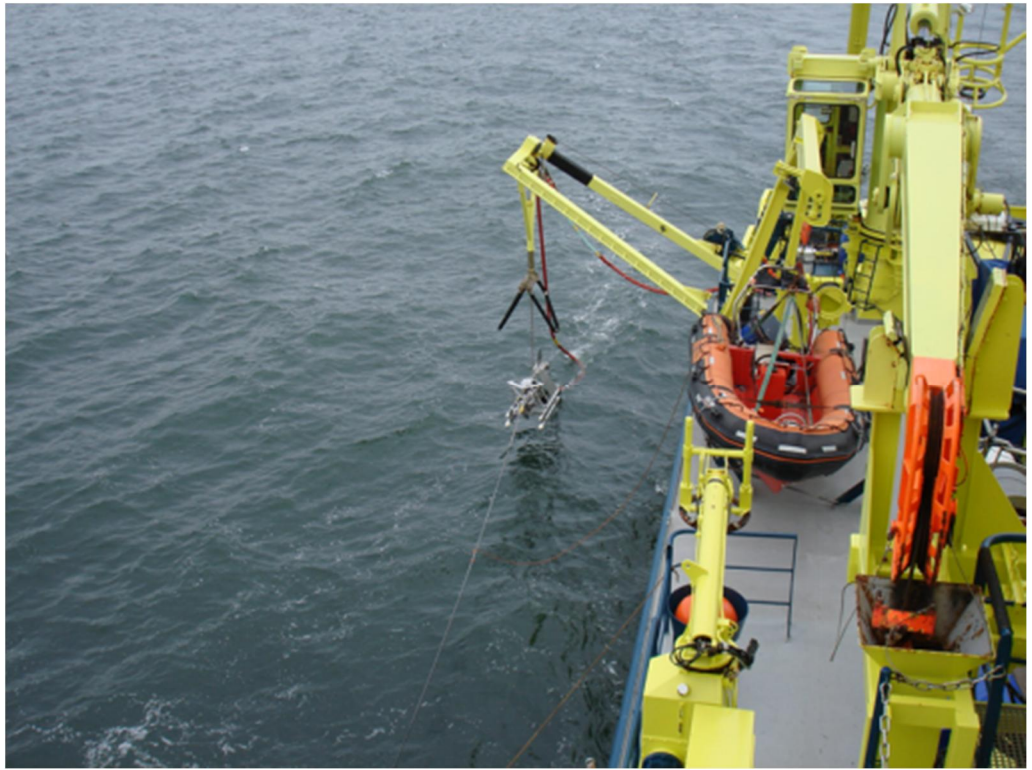
Meetvaartuig Noordzee



Achterdek ms Zirfaea



Bemonstering water met Rosettesamplert/Niskinfles



Meten van veldparameters met meetvis en aanzuiging pomp

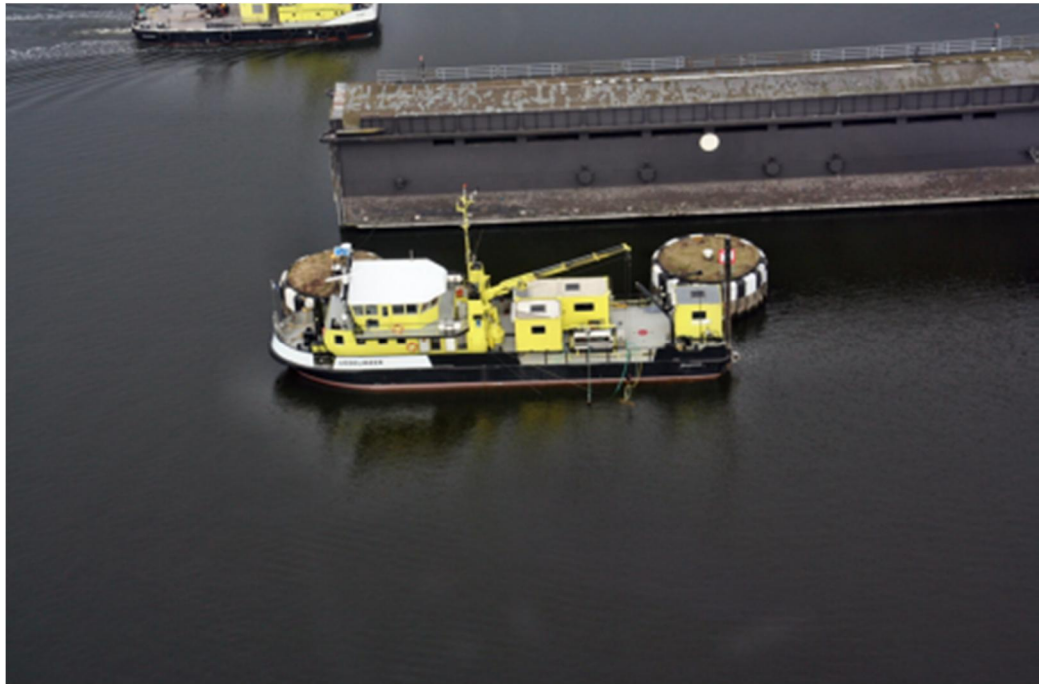


Milieu meetcontainer MMC 40 ft

Foto's overige percelen.

Voor de percelen Zeeuwse getijdenwateren, Zeeuwse en Zuid-Hollandse binnenwateren, Rivieren en IJsselmeergebied. Voorbeelden voor beantwoording vraag A en B.

Voorbeeld vaartuigen



IJsselmeergebied: Ms IJsselmeer met 1 20 ft MMC en 2 10 ft centrifugecontainers. Inrichting op ms Zuiderzee is nog een extra centrifugecontainer. Drie centrifugecontainers met 5 centrifuges nodig op Noordzeekanaal en IJsselmeer.



IJsselmeergebied: Ms Zuiderzee voorkant 20 ft MMC en centrifugecontainer (treklier niet meer nodig, meetvis nu in david). Voor IJsselmeergebied wordt nu de ms IJsselmeer of de ms Zuiderzee gebruikt.



Zeeuwse getijdenwateren en Zeeuwse Binnenwateren Ms Roompot met 10 ft MMC met treklier. Voor de Zuid-Hollandse Binnenwateren wordt nu het vaartuig de ms Nes gebruikt.



Zeeuwse getijdenwateren: trekliër met meetvis



Vaartuig de ms Delta Zeeuwse en getijdewateren en binnenwateren.

Voorbeeld inrichting Milieumeetcontainer (MMC)



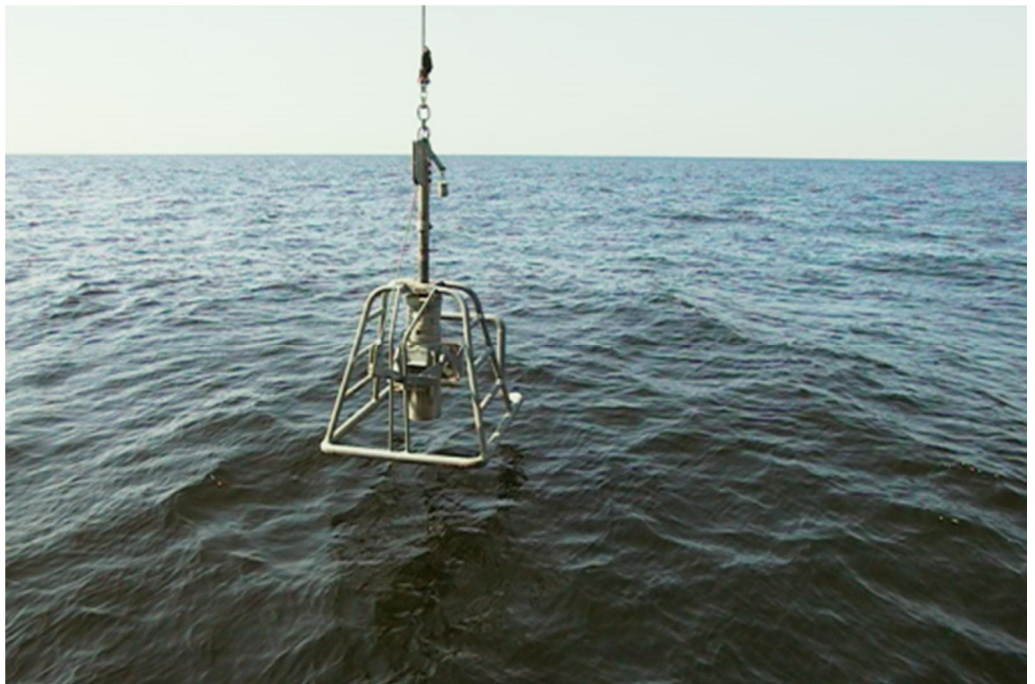
Voorbeeld MMC 20ft werkblad laboratoria



Voorbeeld MMC 10 ft werkplek



Monsterflessen voor 1 dag.



Boxcore bemonstering sediment

Bemonstering zwevend stof



Voorbeeld inrichting centrifugecontainer met twee centrifuges, voor bemonstering met vaartuig.



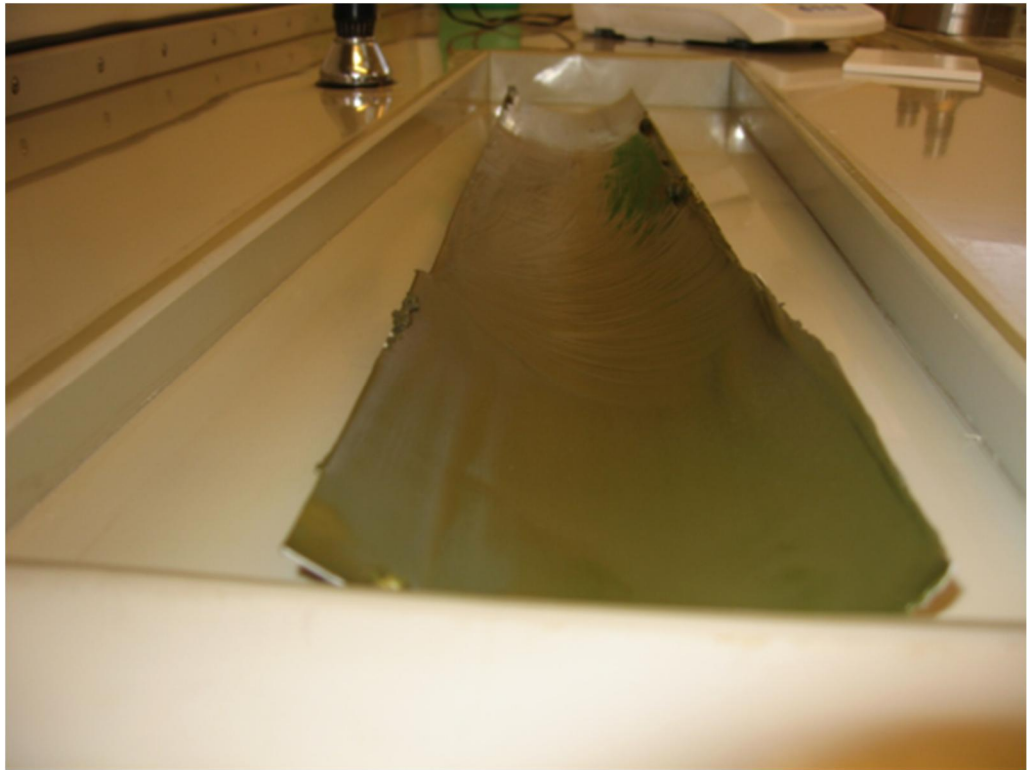
Voorbeeld aanhangwagen met centrifuge, bemonstering langs rivieren



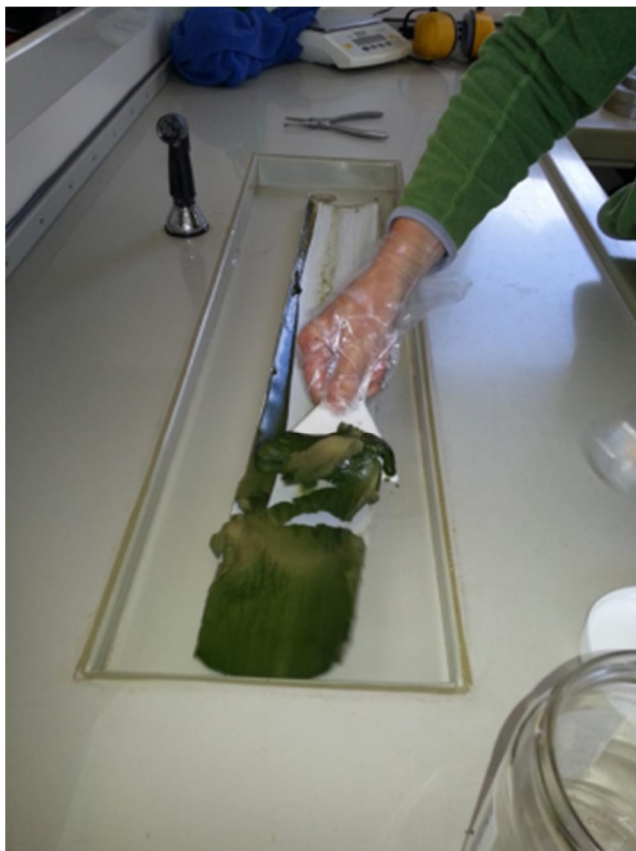
Voorbeeld aanhangwagen met centrifuge en uitzetten aanvoer water in rivier



Teflon strook met zwevend stof in cilinder



Teflon strook met zwevend stof



Afschrapen van zwevend stof



Overbrengen van zwevend stof naar pot