

Opgesteld 28 februari 2017

VDC nr.	Status ligger en kolommen
8457 (1999)	Staat van conservering kolommen en ligger goed; Scheefstand is buiten de tolerantie van max. 50 mm.
8993 (2004) Type A-1, Ligger 1200mm, L=32m, tek. A101278	Staat van conservering kolommen en ligger goed; Scheefstand is buiten de tolerantie van max. 50 mm.
8995 (2004) Type CB-1, Ligger 1600mm, L=31,5m, tek. A101272	Staat van conservering kolommen en ligger goed; Scheefstand is buiten de tolerantie van max. 50 mm.
9011 (2004) Type A-1, Ligger 1200mm, L=31.5m, tek. A101278	Staat van conservering kolommen en ligger goed; Scheefstand is buiten de tolerantie van max. 50 mm.
8988 (2004) Type CB-1, Ligger 1600mm, L=30,0m, tek. A101272	Staat van conservering kolommen en ligger goed; Scheefstand is buiten de tolerantie van max. 50 mm.
6227 (1994) Type CB-1, Ligger 1200mm, L=32,0m, tek. A101278	Stond op de A4 km 34.56 L= 47m. Is nu vervangen door signaleringsportaal, verplaatst naar waarschijnlijk km34.295 (bij reconstructie A4)
6541 (1997) Type CB-1, Ligger 1600mm (168,3*16mm), L=51,5m,(was 49.5m) tek. A101273	Staat van conservering kolommen matig en ligger goed; Scheefstand is buiten de tolerantie van max. 50 mm.
6544 (1997) Type CB-1, Ligger 1600mm (168,3*16mm), L=53,5m,(was 52,0m) tek. A114114	Staat van conservering kolommen en ligger goed; Scheefstand is buiten de tolerantie van max. 50 mm.
7701 (1997) Type CB-1, Ligger 1600mm (127*12,5mm), L=16,0m tek. A101258	Staat van conservering kolommen matig en ligger goed; Scheefstand is buiten de tolerantie van max. 50 mm.
7943 (1997) Type CB-1, Ligger 1600mm (127*12,5mm), L=26,5m tek. A101270	Staat van conservering kolommen matig en ligger goed; Scheefstand is buiten de tolerantie van max. 50 mm.
8531 (1997) Type CB-1, Ligger 1600mm (168,3*16mm), L=42,5m, tek. A101273	Staat van conservering kolommen matig en ligger goed; Scheefstand is buiten de tolerantie van max. 50 mm.
5156 (1985) Type CB-1, Ligger 1600mm (127*12,5mm), L=20,0m tek. A79610	Staat van conservering kolommen slecht en ligger matig; Scheefstand is buiten de tolerantie van max. 50 mm.
5157 (1985) Type 1U-1, Uithouder (127*8,0mm), L=5,0m tek. A79683	Verplaatst in 1995; kolom en uithouder in goede staat, aansluiting voetplaat slecht. Scheefstand is buiten de tolerantie van max. 50mm.
3409 (1983)	Staat van conservering kolommen matig

VDC nr.	Status ligger en kolommen
Type CB-1, Ligger 1600mm (127*12,5mm), L=29,0m tek. A79610	en ligger goed; Scheefstand is buiten de tolerantie van max. 50 mm.
9594 (2008)	Staat van conservering kolommen en ligger goed; Scheefstand is buiten de tolerantie van max. 50 mm.
5539 (1988) Type CB-1, Ligger 1600mm (127*12,5mm), L=26,5m tek. A79610	Staat van conservering kolommen matig en ligger goed; Scheefstand is buiten de tolerantie van max. 50 mm.
5540 (1988) Type CB-1, Ligger 1600mm (127*12,5mm), L=26,5m tek. A79610	Staat van conservering kolommen en ligger goed; Scheefstand is buiten de tolerantie van max. 50 mm.
7738 (1998) Type A-1, Ligger 1000mm (127*10,0mm), L=27,5m tek. A101278	Staat van conservering kolommen matig en ligger goed; Scheefstand is buiten de tolerantie van max. 50 mm.
5150 (1985) Type CB-1, Ligger 1600mm (127*12,5mm), L=23,0m tek. A79610	Staat van conservering kolommen matig en ligger goed; Scheefstand is buiten de tolerantie van max. 50 mm.
5256 (1987) Type A-1, Ligger 1000mm (127*10,0mm), L=37,5m tek. A79700	Verplaatst in 2000. Staat van conservering kolommen en ligger goed; Scheefstand is buiten de tolerantie van max. 50 mm.
6191 (1996) Type A-1, Ligger 1000mm (127*10,0mm), L=37,0m tek. A79700	Staat van conservering kolommen en ligger goed; Scheefstand is buiten de tolerantie van max. 50 mm.
6245 (1995) Type CB-1, Ligger 1600mm (168,3*12,5mm), L=29,5m tek. A101272	Staat van conservering kolommen matig en ligger matig; Scheefstand is buiten de tolerantie van max. 50 mm.
15027 (****) Type DRIP	kolom en uithouder in goede staat, aansluiting voetplaat slecht. Scheefstand is buiten de tolerantie van max. 50mm.
15008 (****) Type DRIP	kolom en uithouder in goede staat, aansluiting voetplaat slecht. Scheefstand is buiten de tolerantie van max. 50mm.
7771 (1998) Type A-1, Ligger 1000mm (108*8,0mm), L=15,0m tek. A101277	Staat van conservering kolommen en ligger goed; Scheefstand is buiten de tolerantie van max. 50 mm.
2756 (****) Type CB-1, Ligger 1600mm(?) (168,3*12,5mm)(?), L=39,0m tek. A101272(?)	Staat van conservering kolommen matig en ligger matig; Scheefstand is buiten de tolerantie van max. 50 mm.
5551 (1988) Type CB-1, Ligger 1600mm (127*12,5mm), L=33,5m tek. A79610	Staat van conservering kolommen slecht en ligger goed; Scheefstand is buiten de tolerantie van max. 50 mm.
5621 (1989) Type A-1, Ligger 1000mm (127*10mm), L=25,5m tek.	Staat van conservering kolommen matig en ligger goed; Scheefstand is buiten de tolerantie van max. 50 mm.

VDC nr.	Status ligger en kolommen
A101278	
6803 (1995) Type CB-1, Ligger 1600mm (168,3*16mm), L=41,0m tek. A101273	Staat van conservering kolommen matig en ligger goed; Scheefstand is buiten de tolerantie van max. 50 mm.
5596 (1989) Type CB-1, Ligger 1600mm (168,3*12,5mm), L=33,0m tek. A101272	Staat van conservering kolommen matig en ligger goed; Scheefstand is buiten de tolerantie van max. 50 mm.
5597 (1989) Type CB-1, Ligger 1600mm (168,3*12,5mm), L=35,5m tek. A101272	Staat van conservering kolommen matig en ligger goed; Scheefstand is buiten de tolerantie van max. 50 mm.
5599 (1989) Type CB-1, Ligger 1600mm (168,3*12,5mm), L=40,0m tek. A101272	Staat van conservering kolommen matig en ligger goed; Scheefstand is buiten de tolerantie van max. 50 mm.
5601 (1989) Type A-1, Ligger 1000mm (108*8mm), L=16m tek. A101277	Staat van conservering kolommen matig en ligger goed; Scheefstand is buiten de tolerantie van max. 50 mm.
8564 (1998) Type CB-1, Ligger 1600mm (127*16mm), L=21,5m tek. A101271	Staat van conservering kolommen matig en ligger goed; Scheefstand is buiten de tolerantie van max. 50 mm.
16006 (****) Type DRIP	kolom en uithouder in goede staat, aansluiting voetplaat slecht. Scheefstand is buiten de tolerantie van max. 50mm.
16007 (****) Type DRIP	kolom en uithouder in goede staat, aansluiting voetplaat slecht. Scheefstand is buiten de tolerantie van max. 50mm.
16008 (****) Type DRIP	kolom en uithouder in goede staat, aansluiting voetplaat slecht. Scheefstand is buiten de tolerantie van max. 50mm.
3302 (1978) Type CB-1, Ligger 1600mm (127*12,5mm), L=18,5m tek. A73179	Staat van conservering kolommen matig en ligger goed; Scheefstand is buiten de tolerantie van max. 50 mm.
16033 (****) Type DRIP	kolom en uithouder in goede staat, aansluiting voetplaat slecht. Scheefstand is buiten de tolerantie van max. 50mm.
3290 (1977) Type CB-1, Ligger 1600mm (127*12,5mm), L=30m tek. A67417	Staat van conservering kolommen slecht en ligger matig; Scheefstand is buiten de tolerantie van max. 50 mm.
16026 (****) Type DRIP	kolom en uithouder in goede staat, aansluiting voetplaat slecht. Scheefstand is buiten de tolerantie van max. 50mm.
8233 (1998) Type CB-1, Ligger 1600mm (127*12,5mm), L=22,0m tek. A101270	Staat van conservering kolommen goed en ligger goed; Scheefstand is buiten de tolerantie van max. 50 mm.
8247 (1998) Type CB-1, Ligger 1600mm (168,3*12,5mm), L=37m tek. A101272	Staat van conservering kolommen matig en ligger matig; Scheefstand is binnen de tolerantie van max. 50 mm.

VDC nr.	Status ligger en kolommen
5966 (1993) Type A-1, Ligger 1000mm (127*10mm), L=41m tek. A101684a	Staat van conservering kolommen slecht en ligger slecht; Scheefstand is buiten de tolerantie van max. 50 mm.
5971 (1993) Type A-1, Ligger 1000mm (127*10mm), L=41m tek. A101684a	Staat van conservering kolommen slecht en ligger slecht; Scheefstand is buiten de tolerantie van max. 50 mm.
29007 (****) Type DRIP	kolom en uithouder in goede staat, aansluiting voetplaat slecht. Scheefstand is buiten de tolerantie van max. 50mm.
5272 (1987) verplaatst 2003 Type CB-1, Ligger 1600mm (127*12,5mm), L=23,5m tek. A79610	Staat van conservering kolommen matig en ligger goed; Scheefstand is buiten de tolerantie van max. 50 mm.
6121 (1994) Type A-1, Ligger 1000mm (108*8mm), L=22m tek. A101277	Staat van conservering kolommen goed en ligger goed; Scheefstand is buiten de tolerantie van max. 50 mm. (ligger vermoedelijk in opslag. Na controle CB-1)
3680 (verschoot in 1991) Huidig type Kokerportaal (****)	kolomkoker en kokerligger in goede staat, aansluiting voetplaat slecht. Scheefstand is buiten de tolerantie van max. 50mm.
6617 (1995)(op kunstwerk) Type CB-1, Ligger 1600mm (127*12,5mm), L=19m tek. A101258	Staat van conservering kolommen matig en ligger goed; Scheefstand is buiten de tolerantie van max. 50 mm.

VDC 8993

Locatie: A4L, 23,496

DVM Installatie	Aantal
Matrixsignaalgever	3

NB Let op dit is signalering die vanuit VCNWN wordt aangestuurd.



Algemeen

Naam inspectie: T. van der Kolk en M. Blom
 Inspectie datum: 17-03-2010
 Plaats: Nijmegen
 Datum: 23

Kolven

L1	Beveiliging kolven met onderbouw	WV
L2	Lichtplaat a.u.	WV
L3	Toestand van de aansluiting	WV
L4	Toestand kolven (scherm/achter etc.)	WV
L5	Aandring (beveiliging)	WV

Kastje

K1	Beveiliging kolven met onderbouw	WV
K2	Lichtplaat a.u.	WV
K3	Toestand van de aansluiting	WV
K4	Toestand kolven (scherm/achter etc.)	WV
K5	Aandring (beveiliging)	WV

Schakelstand in min per L1 in
 Van: 23
 Naar: 23

KOCDR L1/KOCDR:
 KOCDR Raster: 18

Ligging

L1: Toestand van reserveering
 L2: Beveiliging van borden/afsluiters

Wegcode

1. Post: BA, Lokatie:
 2. Post: Lokatie:
 3. Post: Lokatie:

Overige bijzonderheden

Raster kolvenpost is vervuld met afsluiters

Overzicht foto

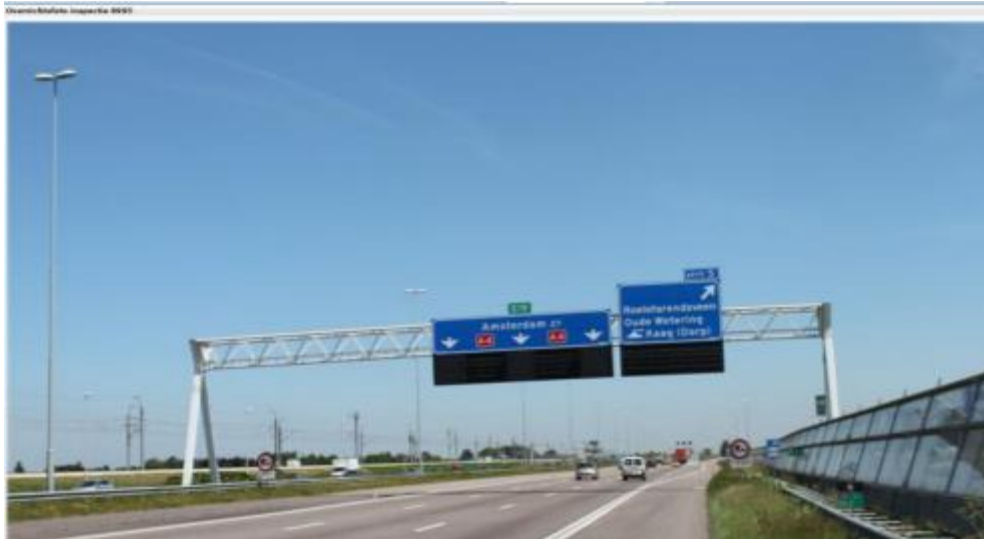
M10

VDC 8995

Locatie: A4L, 24,160

DVM Installatie	Aantal
Matrixsignaalgever	3

NB Let op dit is signalering die vanuit VCNWN wordt aangestuurd.



Filter:

Filterinstellingen: Standaard Zoeken

Inspectie maken

Controleer op:

8995

Netwerktoestand

Zoeken

Passoort	Inspectieformulier	Wissel	Ontstuuringspatronen	Notas	Opdrachten	Passoort
Algemeen						
Naam inspecteur		F. van der Kolk en M. Blom		Naam		Zinnig
Inspectie datum		17-05-2015		Netwerktijd		23
Kluis						
L1	Beveiliging bekomen onderbreuk	[WV]		Lijp		1 Toestand van reserveering
L2	Lijkfel, plaatsen n.v.	[WV]		Lijp		2 Beveiligingen van onderbreukgevoel
L3	Toestand van de reserveering	[WV]		Lijp		
L4	Toestand bekomen (afbreken/duiken etc.)	[WV]		Lijp		
L5	Keuring (beveiliging)	[WV]		Lijp		
KachB						
K1	Beveiliging bekomen onderbreuk	[WV]		Lijp		
K2	Lijkfel, plaatsen n.v.	[WV]		Lijp		
K3	Toestand van de reserveering	[WV]		Lijp		
K4	Toestand bekomen (afbreken/duiken etc.)	[WV]		Lijp		
K5	Keuring (beveiliging)	[WV]		Lijp		
Echtheidstand in min van 1,0 m						
Van		Zijde				
KOLDR LENS						
KOLDR RANDE		28				
Lijp						
Lijp		1		Toestand van reserveering		[WV]
Lijp		2		Beveiligingen van onderbreukgevoel		[WV]
Bijzondere						
1. Post		[WV]		Lokatie		[WV]
2. Post		[WV]		Lokatie		[WV]
3. Post		[WV]		Lokatie		[WV]
Overige bijzondereheden						

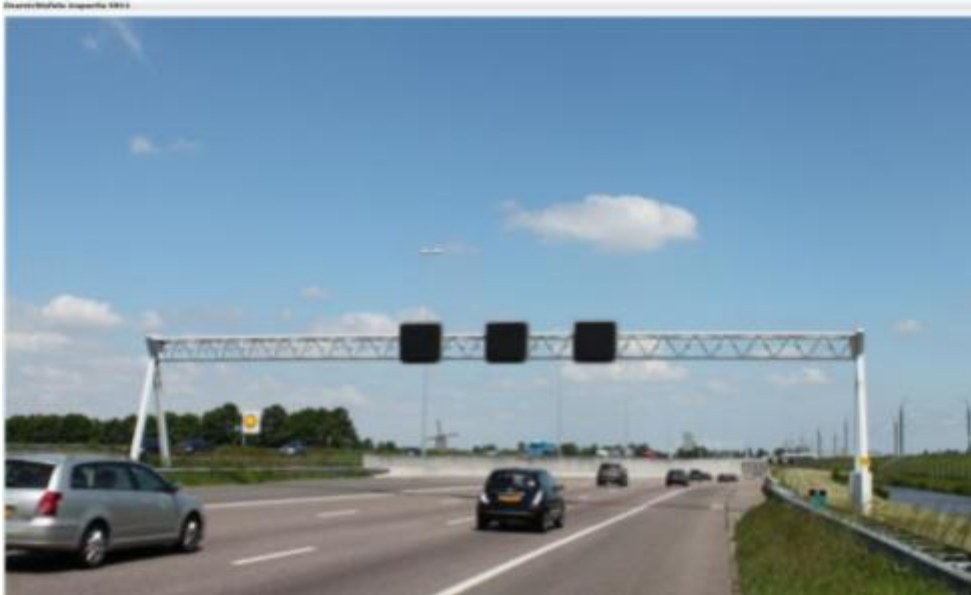
Overstap foto

Map

VDC 9011

Locatie: A4L, 27,890

DVM Installatie	Aantal
Matrixsignaalgever	3



Passant | Invoerkaternen | Rijkswaterstaat | Rijkswaterstaat | Rijkswaterstaat | Rijkswaterstaat

Algemeen

Naam inspecteur: T. van der Kolk en M. Wits | Naam: [dropdown] | Opschrijfdatum: 14-4-2012 | Plaats: [dropdown]

Kolven

Links

- L1: Bereiding kolven en onderbouw: [dropdown]
- L2: Luchten plaatsen v.o.b.: [dropdown]
- L3: Toestand van de constructie: [dropdown]
- L4: Toestand beknopten (schouwen/tekenen etc.): [dropdown]
- L5: Aandring (toezichting): [dropdown]

Rechts

- R1: Bereiding kolven en onderbouw: [dropdown]
- R2: Luchten plaatsen v.o.b.: [dropdown]
- R3: Toestand van de constructie: [dropdown]
- R4: Toestand beknopten (schouwen/tekenen etc.): [dropdown]
- R5: Aandring (toezichting): [dropdown]

Scheikundig in min per 1,2 m
Van: [dropdown] | Op: [dropdown]

KOLDR LSKR: [dropdown] | KOLDR Kalko: [dropdown]

Links

- 1: Toestand van constructie: [dropdown]
- 2: Toestand van constructie: [dropdown]
- 3: Toestand van constructie: [dropdown]

Overige bijzonderheden

VDC 8988

Locatie: A4R, 22,136

DVM Installatie	Aantal
Matrixsignaalgever	3

NB Let op dit is signalering die vanuit VCNWN wordt aangestuurd.



Matrixsignaalgever | Aantal: 3

Algemeen:
 Naam projectlocatie: [input] | Naam: [input]
 Ingevoerde datum: [input] | Ingevoerde tijd: [input]

Kolven:
 K1: [input] | K2: [input] | K3: [input] | K4: [input] | K5: [input] | K6: [input]

Lijnen:
 L1: [input] | L2: [input] | L3: [input] | L4: [input] | L5: [input]

Ligging:
 L1: [input] | L2: [input] | L3: [input]

Wegvoertuigen:
 1. Post: [input] | Lokatie: [input]
 2. Post: [input] | Lokatie: [input]
 3. Post: [input] | Lokatie: [input]

Overige eigenschappen:

VDC 6227

Locatie: A4R, 34,560

Geen VDC op R, wel op n-baan.

DVM Installatie	Aantal
Matrixsignaalgever	3



Algemeen

Naam projectlocus: T. van der Kolk en N. Broux
 Ingevoerde datum: 14-6-2010
 Type projectlocus: Nieuw
 Toestand: LS

Keuzes

L1	Beveiliging bijkomen onderbouw	Matrix
L2	Lichtplaat plaatsen n.v.	Beveilig
L3	Toestand van de constructie	Beveilig
L4	Toestand bijkomposten (schermen/luiken etc.)	Beveilig
L5	Aandring (aanweziging)	Beveilig
Ru	Beveiliging bijkomen onderbouw	Beveilig
R2	Lichtplaat plaatsen n.v.	Matrix
R3	Toestand van de constructie	Matrix
R4	Toestand bijkomposten (schermen/luiken etc.)	Beveilig
R5	Aandring (aanweziging)	Beveilig

Scheefstand in mm per 1,0 m
 Voor: Zijkant:

KOLDR LINDR
 KOLDR RANDE

Ligging

L Toestand van constructie: Matrix
 D Bevestigingen voor bordering/signaalgroep: Beveilig

Wegvoers

L Post: RS - Lokaal: (0)
 D Post: LR - Lokaal: (0)
 R Post: LR - Lokaal: (0)

Overige bijzondereheden

Overzicht foto

M10

VDC 6544

Locatie: A4R, 38,500

DVM Installatie	Aantal
Matrixsignaalgever	3



Algemeen

Naam: T. van der Valk en D. Hoedemakers | Wijk: | Zoning: |

Inspectie datum: 22-9-2016 | Toelichting: |

Plaats

L1: Beveiliging buitenman onderbouw:

L2: Luchts. plaatsen v.d.:

L3: Toestand van de constructie:

L4: Toestand kolommen (schroefbuizen etc.):

L5: Randing (beveiliging):

Randing

R1: Beveiliging buitenman onderbouw:

R2: Luchts. plaatsen v.d.:

R3: Toestand van de constructie:

R4: Toestand kolommen (schroefbuizen etc.):

R5: Randing (beveiliging):

Schakelstand in min per 3,2 m

Voor: Zijde:

HOLDR L1/R1: 19

HOLDR Randing: 18

Algemeen

L1: Toestand van constructie:

L2: Beveiligingen voor doorlichtingsarmatuur:

METHOD

1. Aant. Leliste:

2. Aant. Leliste:

3. Aant. Leliste:

Overige bijzonderheden

Overzichts foto

Map

VDC 7701

Locatie: A4L, 49,937n

Geen DVM systemen, alleen bewegwijzering.



Plaats: **Broekpolder** Rijksweg Inrichtingstype Rijksweg Wegtype Rijksweg

Algemeen

Naam inspecteur: T. van der Kolk en H. Blok Waar: Dordrecht

Inspectie datum: 9-9-2010 Metingstermijn:

Katso

Link	Rechts
L1 Bewegwijzering tekensystemen onderkruis:	[DVT] [v]
L2 Luchtlijn, plaatjes o.v.b.	[DVT] [v]
L3 Toestand van de vermenigv.	[DVT] [v]
L4 Toestand tekensystemen (schermverduistering etc.)	[DVT] [v]
L5 Aandring (beveiliging):	[DVT] [v]
Rechts	
R1 Bewegwijzering tekensystemen onderkruis:	[DVT] [v]
R2 Luchtlijn, plaatjes o.v.b.	[DVT] [v]
R3 Toestand van de vermenigv.	[DVT] [v]
R4 Toestand tekensystemen (schermverduistering etc.)	[DVT] [v]
R5 Aandring (beveiliging):	[DVT] [v]

Schermverduistering in mm per 1,0 m
 Van: _____ Datum: _____

KW001 L1000
 KW001 R000

Overzichts foto:

Map:

VDC 8531

Locatie: A4R, 74,189m

DVM Installatie	Aantal
Matrixsignaalgever	3



Algemeen

Vlaamse inspectie: Year: Result:

Inspectie datum: 24-9-2016

Klasse

L1: Bereiksignaalbelemmering

L2: Locatie, afmeting etc.

L3: Toestand van de aanpakking

L4: Toestand bekabeling (schakelkasten etc.)

L5: Aansluiting (aansluiting)

Werktoe

R1: Bereiksignaalbelemmering

R2: Locatie, afmeting etc.

R3: Toestand van de aanpakking

R4: Toestand bekabeling (schakelkasten etc.)

R5: Aansluiting (aansluiting)

Schakelstand in min van 3,25 m

Year: Zijkant:

KOUDK L15V6

KOUDK Result:

Loggen

L1: Toestand van reserveering

L2: Bereiksignaal van toedeling/signaalgever

Werktoe

1. Post: Locatie:

2. Post: Locatie:

3. Post: Locatie:

Overige bijzonderheden:

VDC 5171

Locatie: A12R, 6,090u

R moet waarschijnlijk L zijn (u-baan R is niet te vinden op globespotter).

Deze VDC is een uithouder. Is verwijderd. Zie afbeeldingen uit google (mei 2015) en globespotter (november 2016):



Project		Inventarisatieronde		Weg		Mileage		Mileage	
Algemeen		Naam inspecteur		M. Blom en P. Kuyper		Weg		Rijksweg	
Inspectie datum		10-11-2015		Mileage		1		1	
Mileage		L1		L2		L3		L4	
L1		Bereikbaarheid onderbouw		[Over]		L2		Toestand van conservering	
L2		Luchtleidingen etc.		[Over]		L3		Bereikbaarheid van borden/signaalgevoel	
L3		Toestand van de conservering		[Over]		L4		[Over]	
L4		Toestand beklempten (afwezig/tekenen etc.)		[Over]		L5		[Over]	
L5		Handig (overstijging)		[Over]		L6		[Over]	
L6		[Over]		[Over]		L7		[Over]	
L7		[Over]		[Over]		L8		[Over]	
L8		[Over]		[Over]		L9		[Over]	
L9		[Over]		[Over]		L10		[Over]	
L10		[Over]		[Over]		L11		[Over]	
L11		[Over]		[Over]		L12		[Over]	
L12		[Over]		[Over]		L13		[Over]	
L13		[Over]		[Over]		L14		[Over]	
L14		[Over]		[Over]		L15		[Over]	
L15		[Over]		[Over]		L16		[Over]	
L16		[Over]		[Over]		L17		[Over]	
L17		[Over]		[Over]		L18		[Over]	
L18		[Over]		[Over]		L19		[Over]	
L19		[Over]		[Over]		L20		[Over]	
L20		[Over]		[Over]		L21		[Over]	
L21		[Over]		[Over]		L22		[Over]	
L22		[Over]		[Over]		L23		[Over]	
L23		[Over]		[Over]		L24		[Over]	
L24		[Over]		[Over]		L25		[Over]	
L25		[Over]		[Over]		L26		[Over]	
L26		[Over]		[Over]		L27		[Over]	
L27		[Over]		[Over]		L28		[Over]	
L28		[Over]		[Over]		L29		[Over]	
L29		[Over]		[Over]		L30		[Over]	
L30		[Over]		[Over]		L31		[Over]	
L31		[Over]		[Over]		L32		[Over]	
L32		[Over]		[Over]		L33		[Over]	
L33		[Over]		[Over]		L34		[Over]	
L34		[Over]		[Over]		L35		[Over]	
L35		[Over]		[Over]		L36		[Over]	
L36		[Over]		[Over]		L37		[Over]	
L37		[Over]		[Over]		L38		[Over]	
L38		[Over]		[Over]		L39		[Over]	
L39		[Over]		[Over]		L40		[Over]	
L40		[Over]		[Over]		L41		[Over]	
L41		[Over]		[Over]		L42		[Over]	
L42		[Over]		[Over]		L43		[Over]	
L43		[Over]		[Over]		L44		[Over]	
L44		[Over]		[Over]		L45		[Over]	
L45		[Over]		[Over]		L46		[Over]	
L46		[Over]		[Over]		L47		[Over]	
L47		[Over]		[Over]		L48		[Over]	
L48		[Over]		[Over]		L49		[Over]	
L49		[Over]		[Over]		L50		[Over]	
L50		[Over]		[Over]		L51		[Over]	
L51		[Over]		[Over]		L52		[Over]	
L52		[Over]		[Over]		L53		[Over]	
L53		[Over]		[Over]		L54		[Over]	
L54		[Over]		[Over]		L55		[Over]	
L55		[Over]		[Over]		L56		[Over]	
L56		[Over]		[Over]		L57		[Over]	
L57		[Over]		[Over]		L58		[Over]	
L58		[Over]		[Over]		L59		[Over]	
L59		[Over]		[Over]		L60		[Over]	
L60		[Over]		[Over]		L61		[Over]	
L61		[Over]		[Over]		L62		[Over]	
L62		[Over]		[Over]		L63		[Over]	
L63		[Over]		[Over]		L64		[Over]	
L64		[Over]		[Over]		L65		[Over]	
L65		[Over]		[Over]		L66		[Over]	
L66		[Over]		[Over]		L67		[Over]	
L67		[Over]		[Over]		L68		[Over]	
L68		[Over]		[Over]		L69		[Over]	
L69		[Over]		[Over]		L70		[Over]	
L70		[Over]		[Over]		L71		[Over]	
L71		[Over]		[Over]		L72		[Over]	
L72		[Over]		[Over]		L73		[Over]	
L73		[Over]		[Over]		L74		[Over]	
L74		[Over]		[Over]		L75		[Over]	
L75		[Over]		[Over]		L76		[Over]	
L76		[Over]		[Over]		L77		[Over]	
L77		[Over]		[Over]		L78		[Over]	
L78		[Over]		[Over]		L79		[Over]	
L79		[Over]		[Over]		L80		[Over]	
L80		[Over]		[Over]		L81		[Over]	
L81		[Over]		[Over]		L82		[Over]	
L82		[Over]		[Over]		L83		[Over]	
L83		[Over]		[Over]		L84		[Over]	
L84		[Over]		[Over]		L85		[Over]	
L85		[Over]		[Over]		L86		[Over]	
L86		[Over]		[Over]		L87		[Over]	
L87		[Over]		[Over]		L88		[Over]	
L88		[Over]		[Over]		L89		[Over]	
L89		[Over]		[Over]		L90		[Over]	
L90		[Over]		[Over]		L91		[Over]	
L91		[Over]		[Over]		L92		[Over]	
L92		[Over]		[Over]		L93		[Over]	
L93		[Over]		[Over]		L94		[Over]	
L94		[Over]		[Over]		L95		[Over]	
L95		[Over]		[Over]		L96		[Over]	
L96		[Over]		[Over]		L97		[Over]	
L97		[Over]		[Over]		L98		[Over]	
L98		[Over]		[Over]		L99		[Over]	
L99		[Over]		[Over]		L100		[Over]	



VDC 3409

Locatie: A12L, 7,885

DVM Installatie	Aantal
Matrixsignaalgever	4



Matrix | Invoerbeknopt | Basis | Invoerbeknopt | Basis | Vrijgegeven | Matrix

Algemeen

Naam inspecteur: H. Wijn en R. Koolman | Naam: [dropdown] | [dropdown]

Inspanningsdatum: 18-11-2018 | 18 | Inspanningsduur: 10

Rijstrook

UW0

L1 Reusleiding (behalven onderdoort) [dropdown]

L2 Leiding, plaatbet. n.d. [dropdown]

L3 Toestand van de vermenigv. [dropdown]

L4 Toestand informatie (scherm/tafel) etc. [dropdown]

L5 Aandring (bevestiging) [dropdown]

Ruimte

R1 Reusleiding (behalven onderdoort) [dropdown]

R2 Leiding, plaatbet. n.d. [dropdown]

R3 Toestand van de vermenigv. [dropdown]

R4 Toestand informatie (scherm/tafel) etc. [dropdown]

R5 Aandring (bevestiging) [dropdown]

Schakelstand in voor per 1.2. m
 Voor: [dropdown] | Dga: [dropdown]

R0200 Leiding: [dropdown]

R0200 Ruimte: [dropdown]

Ligging

L1 Toestand van reserveering [dropdown]

L2 Bevestigingen van bodem/volgscherm [dropdown]

Bevestiging

1. Post [dropdown] | Lokatie: [dropdown]

2. Post [dropdown] | Lokatie: [dropdown]

3. Post [dropdown] | Lokatie: [dropdown]

Overige informatie/tekst

[text area]

Overzichtelijke foto

Map

VDC 5540

Locatie: A12R, 38,732

DVM Installatie	Aantal	Servicedesk MKO
Matrixsignaalgever	6	4



Passport | Invoerbekendmaking | Basis | Insteltoelichtingen | Status | Wijzigingen | Pasport

Algemeen

Naam inspecteur: H. Blijm en A. Woudman | Naam: Jelle Reusink

Inspectie datum: 2-11-2012 | Inspecteur: H. Blijm

Kolven

Uitsig:

L1 Beveiliging beklimmen onderkant:

L2 Luchts. plaatsen v.d.

L3 Toestand van de constructie:

L4 Toestand beklempten (schroeven/bouten etc.):

L5 Aandring (beveiliging):

Maatje

A1 Beveiliging beklimmen onderkant:

A2 Luchts. plaatsen v.d.

A3 Toestand van de constructie:

A4 Toestand beklempten (schroeven/bouten etc.):

A5 Aandring (beveiliging):

Schade/stand in mm per L.F. in:

VOOR LENSE:

VOOR RANDE:

Ligging

L1 Toestand van versterking:

L2 Bewapening van bodem/voetpaden:

Wegvoerde

L1 Post: Labelle:

L2 Post: Labelle:

L3 Post: Labelle:

Overige bijzonderheden

Overzicht foto's

1/10

VDC 7738

Locatie: A12R, 34,427

DVM Installatie	Aantal	Servicedesk MKO
Matrixsignaalgever	6	4



RASPORT | [Informatiemenu](#) | [Raspo](#) | [Onderhoudsopdragen](#) | [Noties](#) | [Wijzigingen](#) | [Helpdesk](#)

Algemeen

Naam signaalgever: Nieuw

Instapdatum:

Kolven

L1	Randvoering (afklimmen/afklimmen)	<input type="text" value="RV7"/>
L2	Luchtsig. plaatsen n.v.l.	<input type="text" value="RV7"/>
L3	Toestand van de aanpakking	<input type="text" value="RV7"/>
L4	Toestand balmatjes (achteren/voorste etc.)	<input type="text" value="RV7"/>
L5	Aandring (aanpakking)	<input type="text" value="RV7"/>

Rachts

R1	Randvoering (afklimmen/afklimmen)	<input type="text" value="RV7"/>
R2	Luchtsig. plaatsen n.v.l.	<input type="text" value="RV7"/>
R3	Toestand van de aanpakking	<input type="text" value="RV7"/>
R4	Toestand balmatjes (achteren/voorste etc.)	<input type="text" value="RV7"/>
R5	Aandring (aanpakking)	<input type="text" value="RV7"/>

Schakelstand in min per 2,5 m
Van:

Van:

Liggen

L1: Toestand van aanpakking

L2: Verwijderingen van borden/signaalgevers

Werkvelden

L: Post

L: Post

L: Post

Overige bijvoerkolven

VDC 5150

Locatie: A13L, 12,020

DVM Installatie	Aantal	Servicedesk MKO
Matrixsignaalgever	5	4
Rotatiepaneel	1	0



Algemeen

Naam project: H. Blun en R. Kuyman
 Plaats: Haarlem
 Startdatum: 1-7-2015
 Projectleider: J. Janssen

Plaats

L1: Bevestiging bekomen onderbouw
 L2: Luchts. plaatsen n.v.
 L3: Toestand van de constructie
 L4: Toestand bekomen (schroeven/rooster etc.)
 L5: Aandring (aanwijzing)

Risico

R1: Bevestiging bekomen onderbouw
 R2: Luchts. plaatsen n.v.
 R3: Toestand van de constructie
 R4: Toestand bekomen (schroeven/rooster etc.)
 R5: Aandring (aanwijzing)

Scheefstand in mm per 1,0 m
 HORIZ LEIG:
 HORIZ ROLLE:

Ligging

L1: Toestand van constructie
 L2: Bevestigingen van bordes/signaalgevers

Bevestigingen

1. Post: Labelle:
 2. Post: Labelle:
 3. Post: Labelle:

Overige bijzonderheden

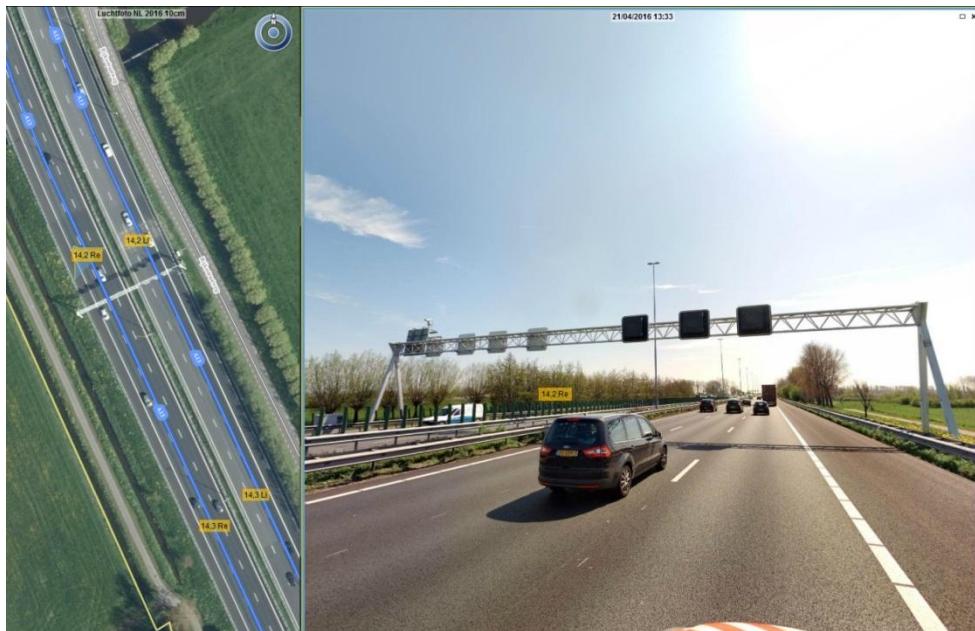
Draaiveld foto

M12

VDC 5256

Locatie: A13R, 14,200

DVM Installatie	Aantal
Matrixsignaalgever	3



Algemeen

Naam: HPM 14200000
 Plaats: T. van der Valk en N. Wiers
 Datum: 10-04-2016
 Temperatuur: 27

Wijk

L1: Berechtiging bekomen onderbouw
 L2: Locatie, plaats en n.o.
 L3: Toestand van de aanmerking
 L4: Toestand kolommen (schuiven/duiken etc.)
 L5: Aandring (bevestiging)

Wijk

R1: Berechtiging bekomen onderbouw
 R2: Locatie, plaats en n.o.
 R3: Toestand van de aanmerking
 R4: Toestand kolommen (schuiven/duiken etc.)
 R5: Aandring (bevestiging)

Ruimtestand in meter per 1,2 m
 Voor: 09
 Zijkant: 11

Ligging

L1: Toestand van aanmerking
 L2: Berechtigingen van Soorten/soorten

Wijk

1. Point: 142, Lokatie: [input]
 2. Point: 142, Lokatie: [input]
 3. Point: 142, Lokatie: [input]

Energie bijdrachten

Overzicht foto

Weg

VDC 6191

Locatie: A13R, 14,711

DVM Installatie	Aantal
Matrixsignaalgever	3



Algemeen

Waar geplaatst: Waa:

Stapete datum:

Links

L1 Bevestiging beklemmen onderbouw:

L2 Lichtpun. plaatsen v.d. b.:

L3 Toestand van de samenstelling:

L4 Toestand beklemmen (afsluut/afsluut etc.):

L5 Reeding (bevestiging):

Rechts

R1 Bevestiging beklemmen onderbouw:

R2 Lichtpun. plaatsen v.d. b.:

R3 Toestand van de samenstelling:

R4 Toestand beklemmen (afsluut/afsluut etc.):

R5 Reeding (bevestiging):

Schakelstand in min per 1,0 m
Van:

Van:

Van:

Links

1 Toestand van reserveering:

2 Bevestiging van voorbereidingsgevoel:

DVM's

1 Post: Lokale:

2 Post: Lokale:

3 Post: Lokale:

Geenige bijbehoudingen

VDC 6245

Locatie: A13R, 17,546

DVM Installatie	Aantal
DRIP	1



Project Invoerbekrmer Basis | Instelbehoefingen | Foto | Wijzigingen | Report

Algemeen

Naam inspectie: B. Meijer en D. Wouterman Waar: Zaanse

Inspectie datum: 28-08-2012 Inspecteur: JH

Katrol

L1	Beveiliging beklemmen onderdelen	2001-2010
L2	Luchtsig. plaatsen v.d.	Hand
L3	Toestand van de vermening	Hand
L4	Toestand beklemmen (schouwen/leunen v.d.)	Hand
L5	Handing (beveiliging)	Hand

WV30

W1	Beveiliging beklemmen onderdelen	Hand
W2	Luchtsig. plaatsen v.d.	Hand
W3	Toestand van de vermening	Hand
W4	Toestand beklemmen (schouwen/leunen v.d.)	Hand
W5	Handing (beveiliging)	Hand

Schakelbord in mm per 1,2 m
Van: Dijk

HOLDR LENS	01	
HOLDR Kante	14	

Lijp

L1	Toestand van vermening	Hand
L2	Beveiligingen van borden/afsluitingen	Hand

DRIP

1 Post	AA	Lokale	0
2 Post	AB	Lokale	0
3 Post	AC	Lokale	0

Overige rijstrookpaden

VDC 15027

Locatie: A15L, 62,830y

DVM Installatie	Aantal
DRIP	1

Overzichtfoto inspectie 15027



Filter: Rijkswaterstaat Directie Zuid-4

Inspectie zoeken

Constructie nr.

Netwerkachtaal

Algemeen

Algemeen

Naam inspecteurs: Waar:

Inspectie datum: Temperatuur:

Kolom

Links	Rechts
L1 Bevestiging kolommen onderbouw	<input type="text" value="Slecht"/>
L2 Luktjes, plaatjes e.d.	<input type="text" value="Goed"/>
L3 Toestand van de conservering	<input type="text" value="Goed"/>
L4 Toestand kolomputen (scheuren/deuken etc.)	<input type="text" value="Goed"/>
L5 Aandring (bevestiging)	<input type="text" value="Goed"/>

Scheefstand in mm per 2,0 m
 Voor: Zijde:

KOLOM LINKS

Arm

Links	Rechts
1 Toestand van conservering	<input type="text" value="Goed"/>
2 Bevestigingen van bodem/signaalgevers	<input type="text" value="Goed"/>
<input type="checkbox"/> Rechterarm	
1 Toestand van conservering	<input type="text"/>
2 Bevestigingen van bodem/signaalgevers	<input type="text"/>

Elektrode

1 Lokatie	<input type="text"/>	<input type="checkbox"/>	//
2 Lokatie	<input type="text"/>	<input type="checkbox"/>	//
3 Lokatie	<input type="text"/>	<input type="checkbox"/>	//

Overige bijzonderheden

Overzicht foto

Map

VDC 15008

Locatie: A15R, 61,956m

DVM Installatie	Aantal
DRIP	1



Passport Inspectiem formular Risiko Instandhoudingsplan Foto's Wijzigingen Rapport

Filter: Rijkswaterstaat Directie Zuid-*

Inspectie zoeken

Constructie nr. 15008

Netwerkalakal

Zoeken

Algemeen

Naam inspecteurs: T. van der Kolk en M. Oros Wier: half Beslist

Inspectie datum: 21-4-2010 TEM Temperatuur: 6

Kolom

Links

L1 Bevestiging kolommen onderbouw: Slecht

L2 Luitjes, plaatjes e.d.: Goed

L3 Toestand van de conservering: Goed

L4 Toestand kolompoten (scheuren/deuken etc.): Goed

L5 Aarding (bevestiging): Goed

Scheefstand in mm per 2,0 m

Voor: Zijde

KOLOM LINKS 38 3

Elektrode

1 Lokatie: //

2 Lokatie: //

3 Lokatie: //

Arm

Links

1 Toestand van conservering: Goed

2 Bevestigingen van borden/signaalgevers: Goed

Rechterarm

Rechts

1 Toestand van conservering: //

2 Bevestigingen van borden/signaalgevers: //

Overige bijzonderheden



VDC 7771

Locatie: A15L, 95,950f

DVM Installatie	Aantal
Matrixsignaalgever	1



Filter: Rijbewaarderstaat Directie Zuid-o.

Inspectie zoeken

Constructie nr. 7771

Netwerkschakel

Zoeken

Passport Inspectieformulier Ricsa Instandhoudingsplan Foto's Wijzigingen Rapport

Algemeen

Naam inspecteurs: T. van der Kolk en H. Blom Weer: Bevestigd

Inspectie datum: 12-8-2010 Temperatuur: 20

Kolom

Links	Rechts
L1 Bevestiging kolommen onderbouw	R1 Bevestiging kolommen onderbouw
L2 Luidje, plaatjes e.d.	R2 Luidje, plaatjes e.d.
L3 Toestand van de conservering	R3 Toestand van de conservering
L4 Toestand kolompoten (scheuren/deuken etc.)	R4 Toestand kolompoten (scheuren/deuken etc.)
L5 Aandring (bevestiging)	R5 Aandring (bevestiging)

Scheefstand in mm per 2,0 m

Voor	Zijde
KOLOM LINKS	
KOLOM RECHTS	11

Ligger

Links	Rechts
1 Toestand van conservering	Goed
2 Bevestigingen van borden/signaalgevers	Goed

Elektride

Post	RA	Lokatie	Off
1 - Post			Off
2 - Post			Off
3 - Post			Off

Overige bijzonderheden

Overzichtsfoto

Map

100 Meter

VDC 2756

Locatie: A16L, 18,690y

DVM Installatie	Aantal
Matrixsignaalgever	3



Filter:

Inspectie zoeken

Constructie nr.

Netwerkenachtaal

Passport Inspectieformulier **Risico** Instandhoudingsplan Foto's Wijzigingen Rapport

Algemeen

Naam inspecteurs: T. van der Kolk en K. van der Zwaan
 Inspectie datum: 19-2-2010
 Weer:
 Temperatuur:

Kolom	Ligging
L1 Bevestiging kolommen onderbouw	1 Toestand van conservering
L2 Luljes, plaatjes e.d.	2 Bevestigingen van borden/signaalgevers
L3 Toestand van de conservering	
L4 Toestand kolompoten (scheuren/deuken etc.)	
L5 Aarling (bevestiging)	
R1 Bevestiging kolommen onderbouw	
R2 Luljes, plaatjes e.d.	
R3 Toestand van de conservering	
R4 Toestand kolompoten (scheuren/deuken etc.)	
R5 Aarling (bevestiging)	

Scheefstand in mm per 2,0 m
 Voor:
 Zpde:

KOLOM LINKS:
 KOLOM RECHTS:

Elektrode

1 .Poot: Lokatie: //

2 .Poot: Lokatie: //

3 .Poot: Lokatie: //

Overige bijzonderheden

Achterkant een ritkast.

Overzichtsfoto

Map

VDC 5621

Locatie: A16L, 20,871

Servicedesk MKO: Alle systemen zijn van de brug in ExpertDesk geen gegevens bekend.



Paspoort		Inspectieformulier		Stato		Instandhoudingsplan		Fotos		Wijzigingen		Rapport																																					
<p>Algemeen</p> <p>Naam inspecteurs: T. van der Kolk en F. van den Batselaar Waar: Zonnig</p> <p>Inspectie datum: 7-9-2016 Temperatuur: -1</p>																																																	
<p>Kolom</p> <table border="0"> <tr> <td>Links</td> <td>L1 Bevestiging kolommen onderbouw</td> <td>RVT</td> </tr> <tr> <td></td> <td>L2 Lulpjes, plaatjes e.d.</td> <td>RVT</td> </tr> <tr> <td></td> <td>L3 Toestand van de conservering</td> <td>Matig</td> </tr> <tr> <td></td> <td>L4 Toestand kolompoten (scheuren/deuken etc.)</td> <td>Goed</td> </tr> <tr> <td></td> <td>L5 Aarding (bevestiging)</td> <td>RVT</td> </tr> <tr> <td>Rechts</td> <td>R1 Bevestiging kolommen onderbouw</td> <td>Slecht</td> </tr> <tr> <td></td> <td>R2 Lulpjes, plaatjes e.d.</td> <td>Matig</td> </tr> <tr> <td></td> <td>R3 Toestand van de conservering</td> <td>Matig</td> </tr> <tr> <td></td> <td>R4 Toestand kolompoten (scheuren/deuken etc.)</td> <td>Goed</td> </tr> <tr> <td></td> <td>R5 Aarding (bevestiging)</td> <td>Zeer slecht</td> </tr> </table> <p>Scheefstand in mm per 2,0 m</p> <table border="1"> <tr> <td>Voor</td> <td>Zijde</td> </tr> <tr> <td>KOLOM LINKS</td> <td></td> </tr> <tr> <td>KOLOM Rechts</td> <td>35</td> </tr> </table>														Links	L1 Bevestiging kolommen onderbouw	RVT		L2 Lulpjes, plaatjes e.d.	RVT		L3 Toestand van de conservering	Matig		L4 Toestand kolompoten (scheuren/deuken etc.)	Goed		L5 Aarding (bevestiging)	RVT	Rechts	R1 Bevestiging kolommen onderbouw	Slecht		R2 Lulpjes, plaatjes e.d.	Matig		R3 Toestand van de conservering	Matig		R4 Toestand kolompoten (scheuren/deuken etc.)	Goed		R5 Aarding (bevestiging)	Zeer slecht	Voor	Zijde	KOLOM LINKS		KOLOM Rechts	35
Links	L1 Bevestiging kolommen onderbouw	RVT																																															
	L2 Lulpjes, plaatjes e.d.	RVT																																															
	L3 Toestand van de conservering	Matig																																															
	L4 Toestand kolompoten (scheuren/deuken etc.)	Goed																																															
	L5 Aarding (bevestiging)	RVT																																															
Rechts	R1 Bevestiging kolommen onderbouw	Slecht																																															
	R2 Lulpjes, plaatjes e.d.	Matig																																															
	R3 Toestand van de conservering	Matig																																															
	R4 Toestand kolompoten (scheuren/deuken etc.)	Goed																																															
	R5 Aarding (bevestiging)	Zeer slecht																																															
Voor	Zijde																																																
KOLOM LINKS																																																	
KOLOM Rechts	35																																																
<p>Ligger</p> <p>Links</p> <p>1 Toestand van conservering: Goed</p> <p>2 Bevestigingen van bodem/signaalgevers: Goed</p> <p>Elektrode</p> <p>1 Post: Lokatie: //</p> <p>2 Post: Lokatie: //</p> <p>3 Post: Lokatie: //</p> <p>Overige bijzonderheden</p>																																																	
<p>Overzicht foto</p> <p>Map</p>																																																	

VDC 6803

Locatie: A16L, 20,548w

DVM Installatie	Aantal
Matrixsignaalgever	1

Locatie A16w heet in MTM A38w 20,060.

VDC overbrugt meerdere rijbanen. In totaal 5 matrixsignaalgevers en 1 camera.



Beepport Inpectieformulier Risco Instandhoudingsplan Foto's Afwijzingen Rapport

Overzicht foto

Filter: Rijbewaarder Directie Zuid-o

Inspectie zoeken

Constructie nr. 4803

Netwerklocatie

Zoeken

Algemeen

Naam inspecteurs T. van der Kolk en D. Noordemaer

Inspectie datum 18-2-2018

Temperatuur 3

Kolom

Links

L1 Bevestiging kolommen onderbouw BVT

L2 Luchtspeelruimte e.d. BVT

L3 Toestand van de conservering Matig

L4 Toestand kolomspanten (scheuren/leuken etc.) Goed

L5 Aandring (bevestiging) BVT

Rechts

R1 Bevestiging kolommen onderbouw Goed

R2 Luchtspeelruimte e.d. Matig

R3 Toestand van de conservering Matig

R4 Toestand kolomspanten (scheuren/leuken etc.) Goed

R5 Aandring (bevestiging) Goed

Scheefstand in mm per 2,0 m

Voor Zijde

KOLOM Links

KOLOM Rechts 28

Ligger

Links

1 Toestand van conservering Goed

2 Bevestigingen van borden/signaalgevers Goed

Elektronica

1. Post RV Lokatie

2. Post RV Lokatie

3. Post RV Lokatie

Overige bijzonderheden

Map

Knooppunt Ridderkerk

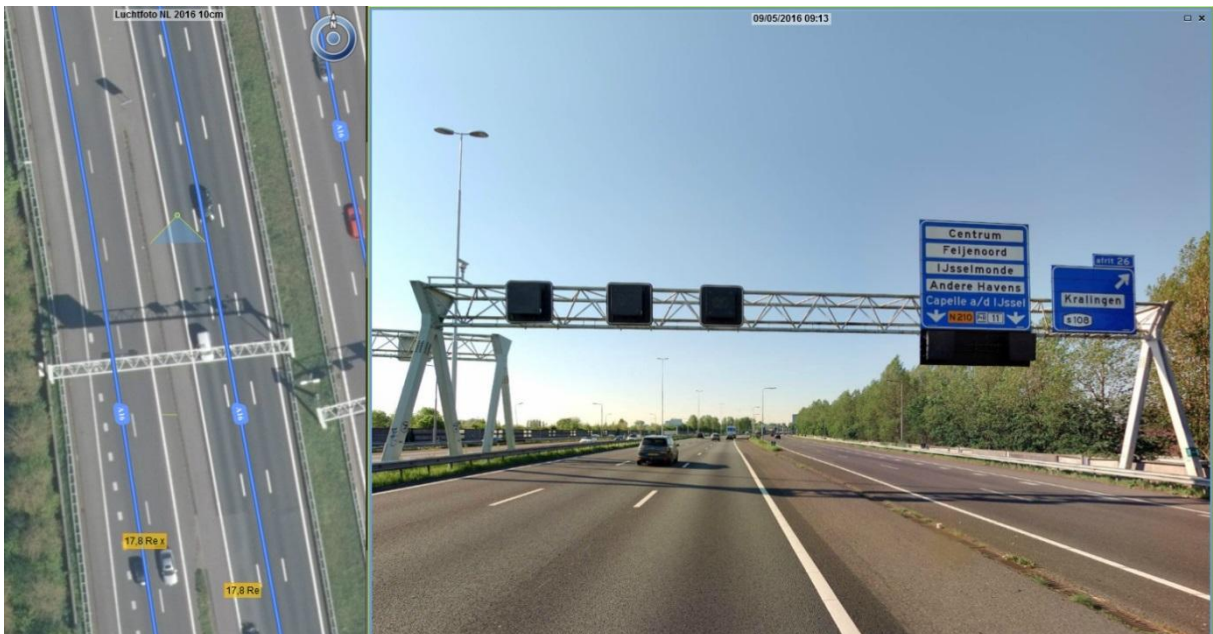
250 Meters

VDC 5596

Locatie: A16R, 17,775

DVM Installatie	Aantal
Matrixsignaalgever	3

VDC overspant meerdere rijbanen. In totaal 5 matrixsignaalgevers en 1 camera. Volgens gegevens servicedesk MKO is de camera inmiddels versoberd.



Constructie nr.

Nabuuroverzicht

Algemeen

Naam inspecteurs Waar

Inspectie datum Temperatuur

Kolom

Links

L1 Bevestiging kolommen onderbouw

L2 Lulkes, plaatjes e.d.

L3 Toestand van de conservering

L4 Toestand kolompoten (scheuren/deuken etc.)

L5 Aandring (bevestiging)

Rechts

R1 Bevestiging kolommen onderbouw

R2 Lulkes, plaatjes e.d.

R3 Toestand van de conservering

R4 Toestand kolompoten (scheuren/deuken etc.)

R5 Aandring (bevestiging)

Scheefstand in mm per 2,0 m
 Voor Zijde

KOLOM Links

KOLOM Rechts

Logboek

Links

1 Toestand van conservering

2 Bevestigingen van borden/signaalgevers

Elektrode

1 Post Lokatie //

2 Post Lokatie //

3 Post Lokatie //

Overige bijzonderheden

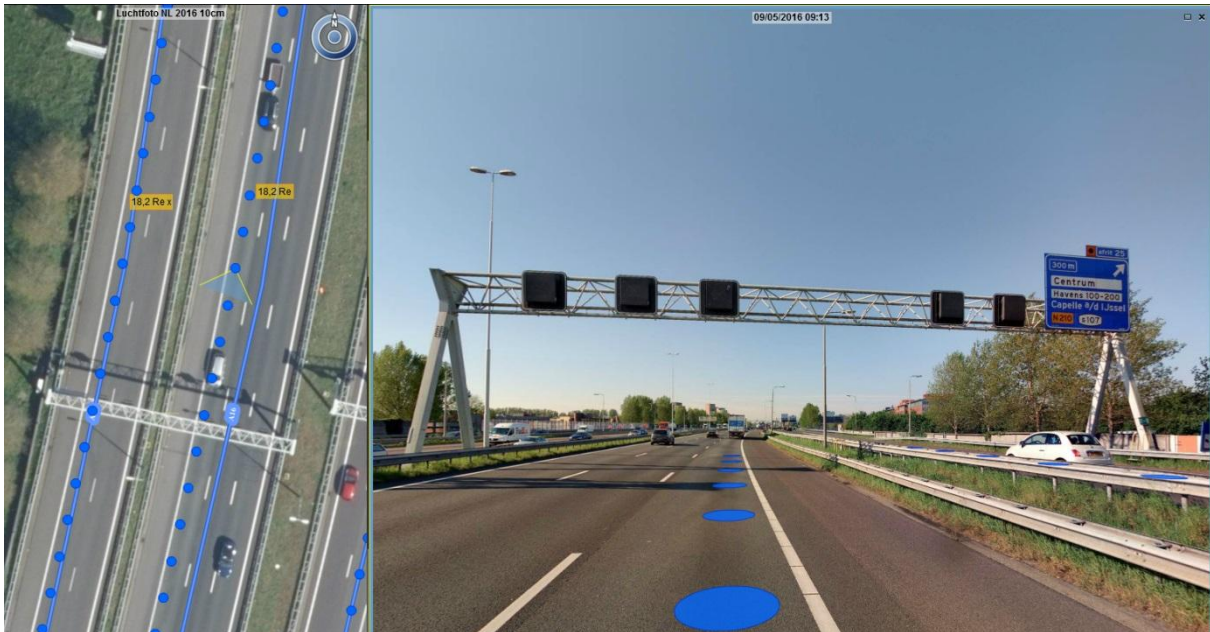
Overzichts foto

VDC 5597

Locatie: A16R, 18,227

DVM Installatie	Aantal
Matrixsignaalgever	3

VDC overspant meerdere rijbanen. In totaal 5 matrixsignaalgevers.



Filter:

Inspectie zaken
 Constructie nr.:
 Rekerachtafel:

Algemeen
 Naam inspecteurs: Weer:
 Inspectie datum: Temperatuur:

Kolom
 Linkerzijde:
 L1 Bevestiging kolommen onderbouw:
 L2 Lijkjes, plaatjes e.d.:
 L3 Toestand van de conservering:
 L4 Toestand kolompoten (schuren/deuken etc.):
 L5 Aarding (bevestiging):
 Rechterzijde:
 R1 Bevestiging kolommen onderbouw:
 R2 Lijkjes, plaatjes e.d.:
 R3 Toestand van de conservering:
 R4 Toestand kolompoten (schuren/deuken etc.):
 R5 Aarding (bevestiging):

Scheefstand in min per 3,0 m
 Voor:
 Zijde:
 KOLON LINKS:
 KOLON RECHTS:

Ligger
 Linkerzijde:
 1 Toestand van conservering:
 2 Bevestigingen van borden/signaalgevers:
 Rechterzijde:
 1 Toestand van conservering:
 2 Bevestigingen van borden/signaalgevers:
 3 Toestand van conservering:

Elektrische
 1 _Poet: Lokatie: //
 2 _Poet: Lokatie: //
 3 _Poet: Lokatie: //

Overige bijzonderheden:

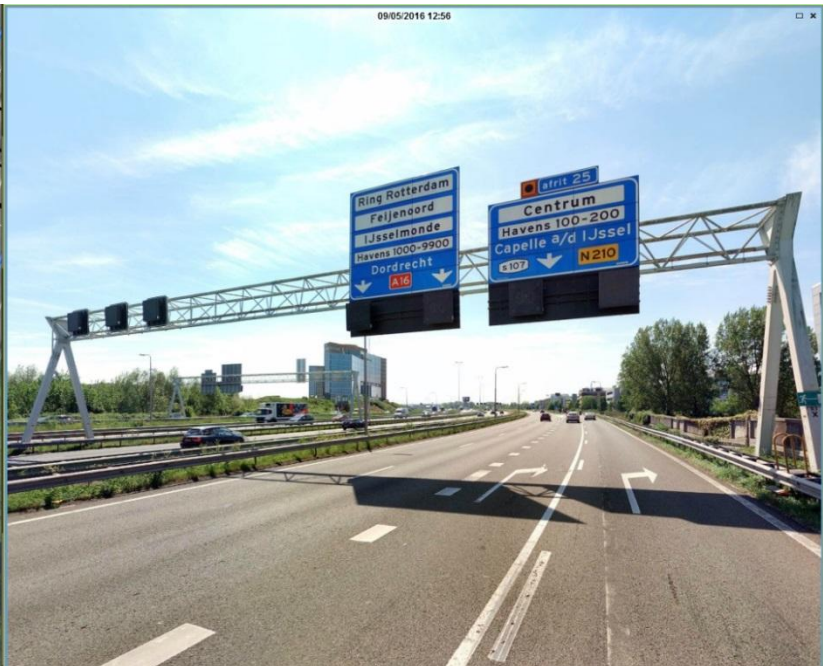
Overzicht foto:
 Map:

VDC 5599

Locatie: A16R, 18,924x

DVM Installatie	Aantal
Matrixsignaalgever	4

VDC overspant meerdere rijbanen. In totaal 7 matrixsignaalgevers.



Filter: Rijkswaterstaat Directie Zuid-*

Inspectie zoeken

Constructie nr. 5599

Netverkschakel

Zoeken

Algemeen

Algemeen

Naam inspecteurs: T. van der Kolk en D. Noordemeer Waar:

Inspectie datum: 17-2-2010 13 Temperatuur: 1

Kolom

Links		
L1	Bevestiging kolommen onderbouw	<input type="text" value="RVT"/>
L2	Lukjes, plaatjes e.d.	<input type="text" value="RVT"/>
L3	Toestand van de conservering	<input type="text" value="RVT"/>
L4	Toestand kolompoten (scheuren/deuken etc.)	<input type="text" value="Goed"/>
L5	Aarding (bevestiging)	<input type="text" value="RVT"/>
Rechts		
R1	Bevestiging kolommen onderbouw	<input type="text" value="Goed"/>
R2	Lukjes, plaatjes e.d.	<input type="text" value="Matig"/>
R3	Toestand van de conservering	<input type="text" value="Matig"/>
R4	Toestand kolompoten (scheuren/deuken etc.)	<input type="text" value="Goed"/>
R5	Aarding (bevestiging)	<input type="text" value="Zeer slecht"/>

Scheefstand in mm per 2,0 m

Voor	Zijde
KOLOM Links	
KOLOM Rechts	28

Ligger

Links

1 Toestand van conservering

2 Bevestigingen van borden/signaalgevers

Elektrische

1 - Post //

2 - Post //

3 - Post //

Overige bijzonderheden

Achterkant vdc zit een flitskast

Overzichts foto

VDC 5601

Locatie: A16R, 19,860b

DVM Installatie	Aantal
Matrixsignaalgever	2



Filter:
Rijkswaterstaat Directie Zuid+ >

Inspectie zoeken

Constructie nr.
5601

Netwerkbachel
Zoeken

[Paspoort](#) |
 [Inspectieformulier](#) |
 [Risco](#) |
 [Instandhoudingsplan](#) |
 [Fotos](#) |
 [Wijzigingen](#) |
 [Rapport](#)

Algemeen

Naam inspecteur: T. van der Kolk en D. Noordmeier Waar: Regen

Inspectie datum: 26-2-2010 Temperatuur: 11

Kolom

Linkse	Rechts
L1 Bevestiging kolommen onderbouw: Goed	R1 Bevestiging kolommen onderbouw: Goed
L2 Luljes, plaatjes e.d.: Matig	R2 Luljes, plaatjes e.d.: Matig
L3 Toestand van de conservering: Matig	R3 Toestand van de conservering: Matig
L4 Toestand kolompoten (scheuren/deuken etc.): Goed	R4 Toestand kolompoten (scheuren/deuken etc.): Goed
L5 Aarding (bevestiging): Zeer slecht	R5 Aarding (bevestiging): Zeer slecht

Scheefstand in mm per 2,0 m

Voor	Zijde
KOLOM LINKS: 28	
KOLOM Rechts: 3	

Ligger

Linkse

1 Toestand van conservering: Goed
2 Bevestigingen van borden/signaalgevers: Goed

Elektrische

1 .Post: Lokatie	<input type="checkbox"/> //
2 .Post: Lokatie	<input type="checkbox"/> //
3 .Post: Lokatie	<input type="checkbox"/> //

Overige bijzonderheden

Overzicht foto

VDC 8564

Locatie: A16R, 24,728x

DVM Installatie	Aantal
Matrixsignaalgever	3

Servicedesk MKO geeft aan 5, maar heeft het dan ook rechts en niet rechts x.



Filter: Rijkswaterstaat Directie Zuid

Inspectie zoeken

Constructie nr.: 8564

Netwerkachtaal

Zoeken

Algemeen

Naam inspecteurs: T. van der Kolk en M. Blom Waer: Half Bevolkt

Inspectie datum: 10-5-2010 Temperatuur: 12

Kolom	Linker	Rechts
L1 Bevestiging kolommen onderbouw	Goed	Goed
L2 Luikjes, plaatjes e.d.	Goed	Goed
L3 Toestand van de conservering	Goed	Goed
L4 Toestand kolomputten (scheuren/deuken etc.)	Goed	Goed
L5 Aandring (bevestiging)	Goed	Goed
R1 Bevestiging kolommen onderbouw	Goed	Goed
R2 Luikjes, plaatjes e.d.	Goed	Goed
R3 Toestand van de conservering	Matig	Goed
R4 Toestand kolomputten (scheuren/deuken etc.)	Goed	Goed
R5 Aandring (bevestiging)	Goed	Goed

Schaafstand in mm per 2,0 m

	Voor	Zijde
KOLOM LINKS	25	
KOLOM Rechts	3	

Overzicht foto

Map

VDC 16006

Locatie: A16R, 22,640

DVM Installatie	Aantal
DRIP	1



Filter:
Rijkswaterstaat Directie Zuid

Inspectie zoeken

Constructie nr.
16006

Netwerkobjectnaam

Zoeken

Peepport Insectieformulier Risico Instandhoudingsplan Fotos Wijzigingen Rapport

Algemeen

Naam inspecteurs: T. van der Kolk en D. Noordmeier Waar: Bevestigd

Inspectie datum: 18-2-2018 TEM Temperatuur: 3

Kolom

Links

L1 Bevestiging kolommen onderbouw: Zeer slecht

L2 Luktjes, plaatjes e.d.: Goed

L3 Toestand van de conservering: Goed

L4 Toestand kolompoten (scheuren/deuken etc.): Goed

L5 Aarding (bevestiging): Goed

Scheefstand in mm per 2,0 m Voor: 28 Zijde: 17

KOLDM LINKS

Arm

Links

1 Toestand van conservering: Goed

2 Bevestigingen van borden/signaalgevers: Goed

Rechterarm

1 Toestand van conservering

2 Bevestigingen van borden/signaalgevers

Overige bijzonderheden

Overzichtsfoto

VDC 16007

Locatie: A16R, 16,457

DVM Installatie	Aantal
DRIP	1



Filter:
Rijksoverheid Directie Zuid

Inspectie zoeken

Constructie nr.
16007

Netwerkobjectnaam

Zoeken

Paspoort		Insectieformulier		Status		Instandhoudingsplan		Foto's		Wijzigingen		Rapport	
Algemeen													
Naam inspecteurs		T. van der Kolk en D. Heijers				Weer		Bevocht					
Inspectie datum		23-2-2010				Temperatuur		5					
Kolom													
Links													
L1 Bevestiging kolommen onderbouw				Slecht									
L2 Luljets, plaatjes e.d.				Goed									
L3 Toestand van de conservering				Goed									
L4 Toestand kolomputten (scheuren/deuken etc.)				Goed									
L5 Aarding (bevestiging)				Goed									
		Schuifstand in mm per 2,0 m		Voor		Zijde							
		KOLDM LINKS		45		10							
Arm													
		Links		1 Toestand van conservering				Goed					
				2 Bevestigingen van borden/signaalgevers				Goed					
				<input type="checkbox"/> Rechterarm									
		Rechts		1 Toestand van conservering									
				2 Bevestigingen van borden/signaalgevers									
Elektrode													
1 Lokatie													
2 Lokatie													
3 Lokatie													
Overige bijzonderheden													
Op achterzijde informatiepaneel zit graffiti:													

Overzicht foto

VDC 16008

Locatie: A16R, 18,180x

DVM Installatie	Aantal
DRIP	1



Filter: **Rijkswaterstaat Directie Zuid**

Inspectie zoeken

Constructie nr.
16008

Netwerkachtaal

Zoeken

[Paspoort](#) |
 [Inspectieformulier](#) |
 [Rixx](#) |
 [Zetandhoudingsplan](#) |
 [Foto's](#) |
 [Wijzigingen](#) |
 [Rapport](#)

Algemeen

Naam inspecteurs: Weer:
 Inspectie datum: Temperatuur:

Kolom

Links:

- L1 Bevestiging kolommen onderbouw:
- L2 Luitjes, plaatjes e.d.:
- L3 Toestand van de conservering:
- L4 Toestand kolomputten (schorten/dekken etc.):
- L5 Aarding (bevestiging):

Scheefstand in mm per 3,0 m
 Meer: Zite:

Elektrische

1. Lokatie: H
 2. Lokatie: H
 3. Lokatie: H

Arm

Links:

- 1 Toestand van conservering:
- 2 Bevestigingen van borden/signaalgevers:

Rechterarm

Rechts:

- 1 Toestand van conservering:
- 2 Bevestigingen van borden/signaalgevers:

Overige bijzonderheden

informatie paneel vertoont aan de achterzijde graffiti:

Overzicht foto

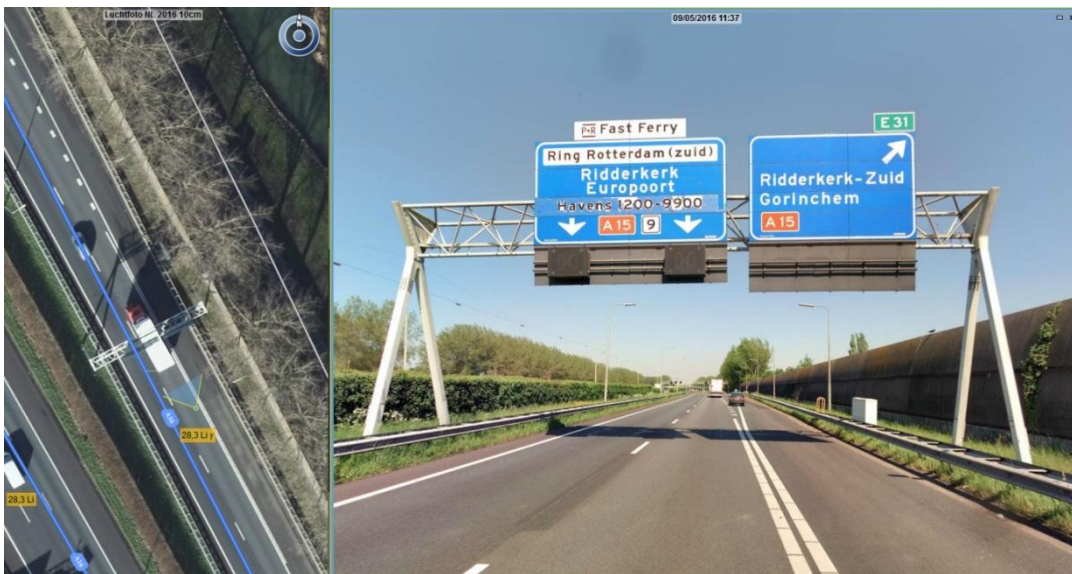
Map

250 Meter

VDC 3302

Locatie: A16L, 28,286y

DVM Installatie	Aantal
Matrixsignaalgever	2



Rapport		Insectieformulier		Reisin		Instandhoudingsplan		Foto		Wijzigingen		Rapport																															
<p>Algemeen</p> <p>Naam inspecteurs: T. van der Kolk en H. Blom Stewer: Bevoegd: </p> <p>Inspectie datum: 12-9-2010 Temperatuur: 7</p>																																											
<p>Kolom</p> <table border="0"> <tr> <td>Links</td> <td>L1 Bevestiging kolommen onderbouw</td> <td>NVT</td> </tr> <tr> <td></td> <td>L2 Luitjes, plaatjes e.d.</td> <td>NVT</td> </tr> <tr> <td></td> <td>L3 Toestand van de conservering</td> <td>NVT</td> </tr> <tr> <td></td> <td>L4 Toestand kolomputten (scheuren/deuken etc.)</td> <td>Goed</td> </tr> <tr> <td></td> <td>L5 Aanding (bevestiging)</td> <td>NVT</td> </tr> <tr> <td>Rechts</td> <td>R1 Bevestiging kolommen onderbouw</td> <td>NVT</td> </tr> <tr> <td></td> <td>R2 Luitjes, plaatjes e.d.</td> <td>Matig</td> </tr> <tr> <td></td> <td>R3 Toestand van de conservering</td> <td>Matig</td> </tr> <tr> <td></td> <td>R4 Toestand kolomputten (scheuren/deuken etc.)</td> <td>Goed</td> </tr> <tr> <td></td> <td>R5 Aanding (bevestiging)</td> <td>Zeer slecht</td> </tr> </table> <p>Scheefstand in mm per 2,0 m</p> <p>Voor: Zijde: </p> <p>KOLOM LINKS: </p> <p>KOLOM Rechts: 28</p>														Links	L1 Bevestiging kolommen onderbouw	NVT		L2 Luitjes, plaatjes e.d.	NVT		L3 Toestand van de conservering	NVT		L4 Toestand kolomputten (scheuren/deuken etc.)	Goed		L5 Aanding (bevestiging)	NVT	Rechts	R1 Bevestiging kolommen onderbouw	NVT		R2 Luitjes, plaatjes e.d.	Matig		R3 Toestand van de conservering	Matig		R4 Toestand kolomputten (scheuren/deuken etc.)	Goed		R5 Aanding (bevestiging)	Zeer slecht
Links	L1 Bevestiging kolommen onderbouw	NVT																																									
	L2 Luitjes, plaatjes e.d.	NVT																																									
	L3 Toestand van de conservering	NVT																																									
	L4 Toestand kolomputten (scheuren/deuken etc.)	Goed																																									
	L5 Aanding (bevestiging)	NVT																																									
Rechts	R1 Bevestiging kolommen onderbouw	NVT																																									
	R2 Luitjes, plaatjes e.d.	Matig																																									
	R3 Toestand van de conservering	Matig																																									
	R4 Toestand kolomputten (scheuren/deuken etc.)	Goed																																									
	R5 Aanding (bevestiging)	Zeer slecht																																									
<p>Ligger</p> <p>L1 Toestand van conservering: Goed</p> <p>L2 Bevestigingen van bordes/signaalgevers: Goed</p> <p>Elektrisch</p> <p>1 .Poet: Lokatie: //</p> <p>2 .Poet: Lokatie: //</p> <p>3 .Poet: Lokatie: //</p> <p>Overige bijzonderheden</p> <p> </p>																																											
<p>Overzichts foto</p> <p>Map: </p>																																											

VDC 16033

Locatie: A16L, 29,639

DVM Installatie	Aantal
DRIP	1



Passpoort
Inspectieformulier
Statoe
Instandhoudingsplan
Fotos
Wijzigingen
Rapport

Filter:
Rijkswaterstaat Directie Zuid+

Inspectie zoeken

Constructie nr.
16033

Netwerkachtaal

Zoeken

Algemeen

Naam inspecteurs: T. van der kolk en M. Blom Weer: Bevelit

Inspectie datum: 27-7-2010 18:00 Temperatur: 21

Kolom

Links

L1 Bevestiging kolommen onderbouw: Slecht

L2 Luitjes, plaatjes e.d.: Goed

L3 Toestand van de conservering: Goed

L4 Toestand kolompielen (scheuren/deuken etc.): Goed

L5 Aanding (bevestiging): Goed

Scheefstand in mm per 2,0 m

	Voor	Zijde
KOLOM LINKS	49	28

Elektrode

1.Lokatie: //

2.Lokatie: //

3.Lokatie: //

Arm

Links

1 Toestand van conservering: Goed

2 Bevestigingen van borden/signaalgevers: Goed

Rechtearm

Rechts

1 Toestand van conservering: //

2 Bevestigingen van borden/signaalgevers: //

Overige bijzonderheden

Overzicht foto

VDC 3290

Locatie: A16R, 31,755

DVM Installatie	Aantal
Matrixsignaalgever	5



Passport Inspecieformulier **Risico** Instandhoudingsplan Fotos Wijzigingen Rapport

Algemeen

Naam inspecteurs: T. van der Kolk en B. Schap Weer: Half Bewolkt

Inspectie datum: 22-7-2010 10:18 Temperatuur: 23

Filter: Rijkswaterstaat Drechtse Zuid

Inspectie zoeken

Constructie nr.: 3290

Netwerknachtel

Zoeken

Kolom

Links

- L1 Bevestiging kolommen onderbouw: RVT
- L2 Lulijks, plaatjes e.d.: Matig
- L3 Toestand van de conservering: Slecht
- L4 Toestand kolompoten (scheuren/deuken etc.): Goed
- L5 Aarding (bevestiging): RVT

Rechts

- R1 Bevestiging kolommen onderbouw: RVT
- R2 Lulijks, plaatjes e.d.: Slecht
- R3 Toestand van de conservering: Slecht
- R4 Toestand kolompoten (scheuren/deuken etc.): Goed
- R5 Aarding (bevestiging): Goed

Scheefstand in mm per 2,0 m

KOLOM	LINKS	ZYDE
KOLOM Rechts	38	

Ligger

Links

- 1 Toestand van conservering: Matig
- 2 Bevestigingen van borden/signaalgevers: Goed

Elektrode

1 .Poot RA Lokatie: + //

2 .Poot Lokatie: //

3 .Poot Lokatie: //

Overige bijzonderheden

Overzichtsfoto

Map

A small map showing the location of the VDC on a highway interchange, with a red location pin and a yellow triangle.

VDC 16026

Locatie: A16R, 40,100

POF: 18

DVM Installatie	Aantal
DRIP	1

Uithouder. Staat op L.



Passpoort	Inspectieformulier	Kaart	Instandhoudingsplan	Fotos	Wijzigingen	Rapport														
<p>Algemeen</p> <p>Naam inspecteurs: T. van der Kolk en B. Schep Weer: Bevoelt</p> <p>Inspectie datum: 24-7-2010 Temperatuur: 22</p>																				
<p>Kolom</p> <table border="1"> <thead> <tr> <th>Links</th> <th>Rechts</th> </tr> </thead> <tbody> <tr> <td>L1 Bevestiging kolommen onderbouw: Slecht</td> <td>1 Toestand van conservering: Goed</td> </tr> <tr> <td>L2 Lulpjes, plaatjes e.d.: Goed</td> <td>2 Bevestigingen van borden/signaalgevers: Goed</td> </tr> <tr> <td>L3 Toestand van de conservering: Goed</td> <td><input type="checkbox"/> Rechterarm</td> </tr> <tr> <td>L4 Toestand kolomgaten (scheuren/deuken etc.): Goed</td> <td>Rechts</td> </tr> <tr> <td>L5 Aarding (bevestiging): Goed</td> <td>1 Toestand van conservering: <input type="text"/></td> </tr> <tr> <td></td> <td>2 Bevestigingen van borden/signaalgevers: <input type="text"/></td> </tr> </tbody> </table> <p>Scheefstand in mm per 2,0 m Voer: Zijle: KOLOM LINKS 28 14</p>							Links	Rechts	L1 Bevestiging kolommen onderbouw: Slecht	1 Toestand van conservering: Goed	L2 Lulpjes, plaatjes e.d.: Goed	2 Bevestigingen van borden/signaalgevers: Goed	L3 Toestand van de conservering: Goed	<input type="checkbox"/> Rechterarm	L4 Toestand kolomgaten (scheuren/deuken etc.): Goed	Rechts	L5 Aarding (bevestiging): Goed	1 Toestand van conservering: <input type="text"/>		2 Bevestigingen van borden/signaalgevers: <input type="text"/>
Links	Rechts																			
L1 Bevestiging kolommen onderbouw: Slecht	1 Toestand van conservering: Goed																			
L2 Lulpjes, plaatjes e.d.: Goed	2 Bevestigingen van borden/signaalgevers: Goed																			
L3 Toestand van de conservering: Goed	<input type="checkbox"/> Rechterarm																			
L4 Toestand kolomgaten (scheuren/deuken etc.): Goed	Rechts																			
L5 Aarding (bevestiging): Goed	1 Toestand van conservering: <input type="text"/>																			
	2 Bevestigingen van borden/signaalgevers: <input type="text"/>																			
<p>Elektrode</p> <p>1 Lokatie: <input type="text"/> <input type="checkbox"/> //</p> <p>2 Lokatie: <input type="text"/> <input type="checkbox"/> //</p> <p>3 Lokatie: <input type="text"/> <input type="checkbox"/> //</p>																				
<p>Overige bijzonderheden</p> <p><input type="text"/></p>																				
<p>Filter: Rijksoverstaat Directie Zuid+</p> <p>Inspectie zoeken: Constructie nr.: 16026 Bevatkachakal: <input type="text"/> Zoeken</p>																				
						<p>Overzichtsfoto</p>														

VDC 8233

Locatie: A20R, 11,115

DVM Installatie	Aantal
Matrixsignaalgever	2

VDC overspant meerdere rijbanen. In totaal 4 matrixsignaalgevers.



Filter: [Rijsoortstaat Directie Zuid 1](#)

Inspectie zoeken

Constructie nr.
8233

Netwerktoestand

Zoeken

[Paspoort](#) | [Inspectieformulier](#) | [Risico](#) | [Instandhoudingsplan](#) | [Foto's](#) | [Wijzigingen](#) | [Rapport](#)

Algemeen

Naam inspecteurs: M. Blom en R. Huizman | Weer: Busselt
 Inspectie datum: 18-11-2010 | 15 | Temperatuur: 5

Kolom	Links	Rechts
L1 Bevestiging kolommen onderbouw	NVT	Slecht
L2 Lulpen, plaatjes e.d.	NVT	Goed
L3 Toestand van de conservering	NVT	Goed
L4 Toestand kolompoten (scheuren/leuken etc.)	Goed	Goed
L5 Aarding (bevestiging)	NVT	Goed

Scheefstand in mm per 2.0 m

Voor: Zgfe:

KOLOM Links:

KOLOM Rechts: 08

Ligger

Links	Rechts
1 Toestand van conservering	Goed
2 Bevestigingen van borden/signaalgevers	Goed

Elektrode

1 .Post	RV	Lokatie	+	-	//
2 .Post		Lokatie			//
3 .Post		Lokatie			//

Overige bijzonderheden

Overzichtsfoto

Map

VDC 8247

Locatie: A20R, 17,325

DVM Installatie	Aantal
Matrixsignaalgever	2

VDC overspant meerdere rijbanen. In totaal 4 matrixsignaalgevers.



Algemeen

Naam inspecteurs:
 Weer:

Inspectie datum:
 Temperatuur:

Kolom

Links	
L1 Bevestiging kolommen onderbouw	<input type="text" value="Goed"/>
L2 Lulpjes, plaatjes e.d.	<input type="text" value="Matig"/>
L3 Toestand van de conservering	<input type="text" value="Matig"/>
L4 Toestand kolompoten (scheuren/deuken etc.)	<input type="text" value="Goed"/>
L5 Aarding (bevestiging)	<input type="text" value="Goed"/>
Rechts	
R1 Bevestiging kolommen onderbouw	<input type="text" value="Goed"/>
R2 Lulpjes, plaatjes e.d.	<input type="text" value="Goed"/>
R3 Toestand van de conservering	<input type="text" value="Matig"/>
R4 Toestand kolompoten (scheuren/deuken etc.)	<input type="text" value="Goed"/>
R5 Aarding (bevestiging)	<input type="text" value="Goed"/>

Scheefstand in mm per 2,0 m

	Voor	Zijde
KOLOM Links	<input type="text" value="3"/>	<input type="text"/>
KOLOM Rechts	<input type="text" value="7"/>	<input type="text"/>

Ligger

Links
 1 Toestand van conservering
 2 Bevestigingen van bordes/signaalgevers

Elektrode

1 Post	<input type="text" value="RV"/>	Lokatie	<input type="text"/>	<input type="checkbox"/>	//
2 Post	<input type="text" value="SA"/>	Lokatie	<input type="text"/>	<input type="checkbox"/>	//
3 Post	<input type="text"/>	Lokatie	<input type="text"/>	<input type="checkbox"/>	//

Overige bijzonderheden

Overzichtsfoto

Map

VDC 5966

Locatie: A20R, 40,990

DVM Installatie	Aantal
Matrixsignaalgever	3

VDC overspant meerdere rijbanen. In totaal 6 matrixsignaalgevers.



Filter:
Rijkswaterstaat Directie Zuid

Inspectie zoeken

Constructie nr.
5966

Netwerkachtaal

Zoeken

Algemeen

Naam inspecteurs: M. Blum en B. Huisman
 Inspectie datum: 1-7-2016
 Weer: Half Bewolkt
 Temperatuur: 27,5

Kolom

Link	Waarde
L1 Bevestiging kolommen onderbouw	Goed
L2 Lijkjes, plaatjes e.d.	Matig
L3 Toestand van de conservering	Slecht
L4 Toestand kolomgoten (scheuren/dwarsen etc.)	Goed
L5 Aarding (bevestiging)	Goed

Rechts

Waarde	
R1 Bevestiging kolommen onderbouw	Goed
R2 Lijkjes, plaatjes e.d.	Matig
R3 Toestand van de conservering	Slecht
R4 Toestand kolomgoten (scheuren/dwarsen etc.)	Goed
R5 Aarding (bevestiging)	Goed

Scheefstand in mm per 2,0 m

KOLOM	Links	Rechts
KOLOM LINKS	28	
KOLOM Rechts		2

Ligger

Link	Waarde
1 Toestand van conservering	Slecht
2 Bevestigingen van borden/signaalgevers	Slecht

Elektronie

Post	Locatie
1 Post BV	-
2 Post SA	-
3 Post	-

Overige bijzonderheden

Overzicht foto

Map

VDC 5971

Locatie: A20R, 41,602

DVM Installatie	Aantal
Matrixsignaalgever	3

VDC overspant meerdere rijbanen. In totaal 6 matrixsignaalgevers.



Filter:

Inspectie zoeken

Constructie nr.

Netwerkachtaal

Peelpoint Inspecieformulier Succes Instandhoudingsplan Foto's Wijzigingen Rapport

Algemeen

Naam inspecteurs: M. Blom en R. Hulman Weer: Zonnig

Inspectie datum: 1-7-2019 10:18 Temperatur: 23

Kolom

Links	
L1 Bevestiging kolommen onderbouw	<input type="text" value="RVT"/>
L2 Luidjes, plaatjes e.d.	<input type="text" value="Matig"/>
L3 Toestand van de conservering	<input type="text" value="Slecht"/>
L4 Toestand kolompoten (scheuren/deuken etc.)	<input type="text" value="Goed"/>
L5 Aanding (bevestiging)	<input type="text" value="Goed"/>
Rechts	
R1 Bevestiging kolommen onderbouw	<input type="text" value="Goed"/>
R2 Luidjes, plaatjes e.d.	<input type="text" value="Goed"/>
R3 Toestand van de conservering	<input type="text" value="Slecht"/>
R4 Toestand kolompoten (scheuren/deuken etc.)	<input type="text" value="Goed"/>
R5 Aanding (bevestiging)	<input type="text" value="Goed"/>

Scheefstand in mm per 2,0 m

	Voor	Zijde
KOLOM Links	21	
KOLOM Rechts	10	

Ligger

1 Toestand van conservering

2 Bevestigingen van borden/signaalgevers

Elektride

1 .Post	<input type="text" value="RV"/>	Lokatie	-	<input type="checkbox"/>	//
2 .Post	<input type="text" value="LA"/>	Lokatie	-	<input type="checkbox"/>	//
3 .Post	<input type="text" value=""/>	Lokatie	-	<input type="checkbox"/>	//

Overige bijzonderheden

Overzichtsfoto

Map

50 Meters

VDC 29007

Locatie: A29L, 11,441

DVM Installatie	Aantal
DRIP	1

Uithouder. MaVa areaal.



Filter: Rijswaterstaat Directie Zuid-3

Inspectie zoeken

Constructie nr.

Netwerkschakel

Algemeen

Naam inspecteurs: Weer:

Inspectie datum:
 Temperatuur:

Kolom

L1 Bevestiging kolommen onderbouw	<input type="text" value="Slecht"/>
L2 Luitgas, plaatjes e.d.	<input type="text" value="Goed"/>
L3 Toestand van de conservering	<input type="text" value="Goed"/>
L4 Toestand kolompoten (scheuren/deuken etc.)	<input type="text" value="Goed"/>
L5 Aanding (bevestiging)	<input type="text" value="Goed"/>

Scheefstand in mm per 2,0 m

Voor:

KOLOM LINKS

Elektrode

1. Lokatie //

2. Lokatie //

3. Lokatie //

Arm

Links:

1. Toestand van conservering

2. Bevestigingen van borden/signaalgevers

Rechterarm

Rechts:

1. Toestand van conservering

2. Bevestigingen van borden/signaalgevers

Overige bijzonderheden

Overzicht foto

Map

VDC 5272

Locatie: A29R, 11,630

DVM Installatie	Aantal
Matrixsignaalgever	4

MaVa areaal.



Filter: **Rijkswaterstaat Directie Zuid+**

Inspectie zoeken

Constructie nr.

Netwerkachtaal

Algemeen	
Naam inspecteurs	T. van der Kolk en H. Blom
Inspectie datum	2-6-2010
Waar	Zonnig
Temperatuur	17

Kolon	
Links	
L1 Bevestiging kolommen onderbouw	RVT
L2 Lulkes, plaatjes a.d.	RVT
L3 Toestand van de conservering	RVT
L4 Toestand kolompoten (scheuren/deuken etc.)	Goed
L5 Aarding (bevestiging)	RVT
Rechts	
R1 Bevestiging kolommen onderbouw	Goed
R2 Lulkes, plaatjes a.d.	Goed
R3 Toestand van de conservering	Matig
R4 Toestand kolompoten (scheuren/deuken etc.)	Goed
R5 Aarding (bevestiging)	Goed

Ligger	
Links	
1 Toestand van conservering	Goed
2 Bevestigingen van borden/signaalgevers	Goed

Elektrode	
1 -Post	RVT Lokatie
2 -Post	Lokatie
3 -Post	Lokatie

Overige bijzonderheden

Overzicht foto

Map

Scheefstand in mm per 2,0 m

KOLOM	LINKS	Rechts
		28

VDC 6121

Locatie: A29R, 10,418r

Geen VDC te zien op deze locatie. Is MaVa areaal.



Filter: Rijkswaterstaat Directie Zuid+

Inspectie zoeken

Constructie nr.

Netwerkobjectnaam

Algemeen	
Naam inspecteurs	T. van der Kolk en H. Blom
Inspectie datum	10-5-2010
Waar	Bevocht
Temperatuur	20

Kolom	
Links	
L1 Bevestiging kolommen onderbouw	RVT
L2 Lulpjes, plaatjes e.d.	RVT
L3 Toestand van de conservering	RVT
L4 Toestand kolompoten (scheuren/deuken etc.)	Goed
L5 Aarding (bevestiging)	RVT
Rechts	
R1 Bevestiging kolommen onderbouw	Goed
R2 Lulpjes, plaatjes e.d.	Goed
R3 Toestand van de conservering	Goed
R4 Toestand kolompoten (scheuren/deuken etc.)	Goed
R5 Aarding (bevestiging)	Goed

Ligger	
Links	
1 Toestand van conservering	Goed
2 Bevestigingen van borden/signaalgevers	Goed
Elektrode	
1 Post	RVT Lokatie
2 Post	Lokatie
3 Post	Lokatie

Overige bijzonderheden

Kolompot rechts verbouwt graffit.

Scheefstand in mm per 2,0 m	
Voor	Zijde
KOLOM LINKS	
KOLOM Rechts	28

Overzichtsfoto

Map

30 Meters

VDC 3680

Locatie: A29R, 95,984

DVM Installatie	Aantal
Matrixsignaalgever	3



Filter:
Rijkswaterstaat Directie Zuid

Inspectie zoeken

Constructie nr.
3680

Netwerknachal

Zoeken

Passport Inspecieformulier **Risico** Instandhoudingsplan Foto's Wijzigingen Rapport

Algemeen

Naam inspecteurs: T. van der Kolk en D. Noordemeer Wier: Zonnig
 Inspectie datum: 2-6-2010 15:00 Temperatur: 22

Kolom

Link	Rechts
L1 Bevestiging kolommen onderbouw: Slecht	R1 Bevestiging kolommen onderbouw: Slecht
L2 Luljes, plaatjes e.d.: RVT	R2 Luljes, plaatjes e.d.: Goed
L3 Toestand van de conservering: RVT	R3 Toestand van de conservering: Goed
L4 Toestand kolompoten (scheuren/deuken etc.): Goed	R4 Toestand kolompoten (scheuren/deuken etc.): Goed
L5 Aandring (bevestiging): RVT	R5 Aandring (bevestiging): Goed

Scheefstand in mm per 2,0 m

	Voor	Zijde
KOLOM LINKS		
KOLOM Rechts	38	10

Ligger

Link

	1	2
Toestand van conservering	Goed	Goed
Bevestigingen van borden/signaalgevers	Goed	Goed

Elektrode

Post	Lokatie	1	2
1 .Post	Lokatie	<input checked="" type="checkbox"/>	//
2 .Post	Lokatie	<input type="checkbox"/>	//
3 .Post	Lokatie	<input type="checkbox"/>	//

Overige bijzonderheden

Overzichtsfoto

Map

250 Meters

VDC 6617

Locatie: A38L, 21,530p

Geen VDC te vinden op deze locatie:



Maar wel op ongeveer 21,260p.

DVM Installatie	Aantal
Matrixsignaalgever	3



Filter:
Rijkswaterstaat Directorate Zuid-N

Inspectie zoeken

Constructie nr.
6617

Netwerkchakel

Zoeken

Zaapport Inspectieformulier **Risico** Instandhoudingsplan Foto's Wijzigingen Rapport

Algemeen

Naam inspecteurs: T. van der Kolk en D. Noordmeier Weer: Bevoelt

Inspectie datum: 18-2-2010 Temperatuur: 5

Kolom	Links	Rechts	
L1	Bevestiging kolommen onderbouw	R1	Bevestiging kolommen onderbouw
L2	Luchtspa. pleetjes e.d.	R2	Luchtspa. pleetjes e.d.
L3	Toestand van de conservering	R3	Toestand van de conservering
L4	Toestand kolomvoeten (scheuren/deuken etc.)	R4	Toestand kolomvoeten (scheuren/deuken etc.)
L5	Aanding (bevestiging)	R5	Aanding (bevestiging)

Scheefstand in mm per 2.0 m

Voor: Zijde:

KOLOM Links:

KOLOM Rechts:

Ligger

Links

1 Toestand van conservering: Goed

2 Bevestigingen van borden/signaalgevers: Goed

Elektrode

1 .Post: Lokatie: //

2 .Post: Lokatie: //

3 .Post: Lokatie: //

Overige bijzonderheden

Overzichts foto

Map